

<< インフルエンザ >>

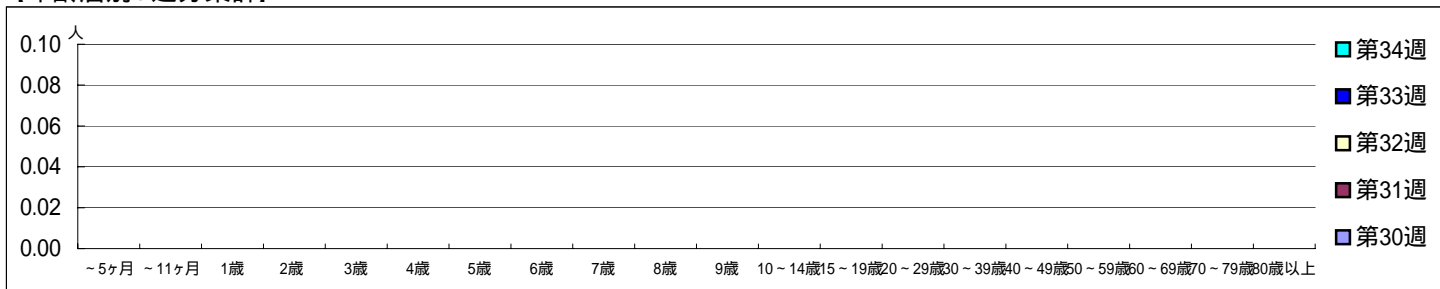
平成 20年 7月21日 ~ 8月24日
[平成 20年第30週 ~ 第34週]

【区別・週別報告定点当り】

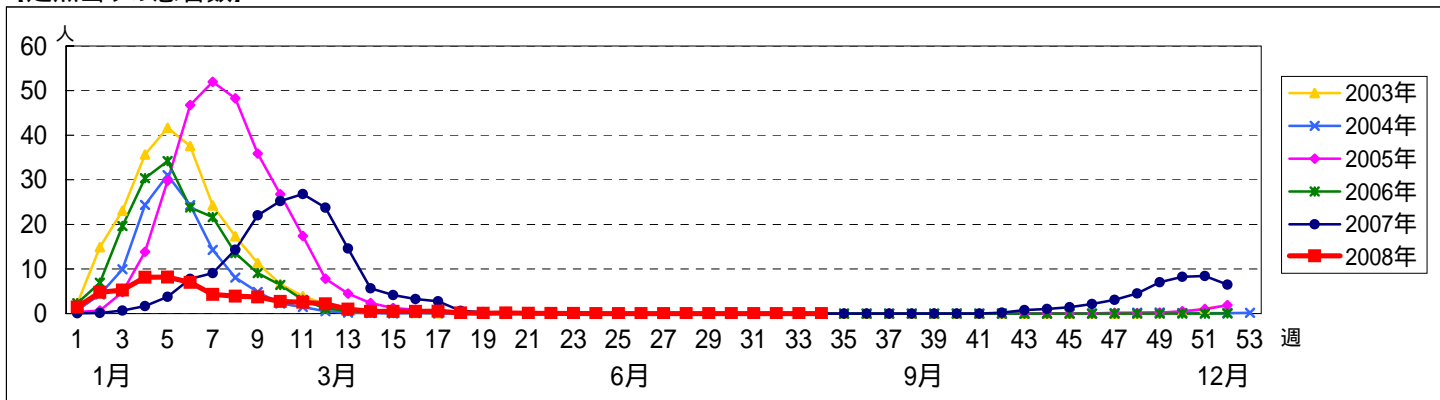
週数		人																		
		総数	鶴見	神奈川	西	中	南	港南	保土ヶ谷	旭	磯子	金沢	港北	緑	青葉	都筑	戸塚	栄	泉	瀬谷
第30週	定点数	145	10	8	5	7	8	8	8	10	7	8	11	7	11	8	10	5	7	7
	報告定点	128	7	7	5	7	9	7	8	7	6	8	9	4	9	7	10	5	6	7
	罹患数	0	0	0	0	0	0	0	0	0	0	0	0	0	0	0	0	0	0	0
	定点当り	0	0	0	0	0	0	0	0	0	0	0	0	0	0	0	0	0	0	0
第31週	報告定点	122	7	7	5	7	9	4	7	7	6	8	9	3	9	6	10	5	6	7
	罹患数	0	0	0	0	0	0	0	0	0	0	0	0	0	0	0	0	0	0	0
	定点当り	0	0	0	0	0	0	0	0	0	0	0	0	0	0	0	0	0	0	0
	報告定点	118	6	4	4	6	9	6	7	7	5	8	9	4	10	7	10	4	5	7
第32週	報告定点	103	4	6	4	4	8	4	6	6	5	7	8	3	10	5	10	5	5	3
	罹患数	0	0	0	0	0	0	0	0	0	0	0	0	0	0	0	0	0	0	0
	定点当り	0	0	0	0	0	0	0	0	0	0	0	0	0	0	0	0	0	0	0
	報告定点	107	7	7	4	5	9	5	4	6	4	7	7	3	10	5	10	5	4	5
第34週	報告定点	107	7	7	4	5	9	5	4	6	4	7	7	3	10	5	10	5	4	5
	罹患数	0	0	0	0	0	0	0	0	0	0	0	0	0	0	0	0	0	0	0
	定点当り	0	0	0	0	0	0	0	0	0	0	0	0	0	0	0	0	0	0	0

週数		合計	年齢層別																						
			~5ヶ月	~11ヶ月	1歳	2歳	3歳	4歳	5歳	6歳	7歳	8歳	9歳	10~14歳	15~19歳	20~29歳	30~39歳	40~49歳	50~59歳	60~69歳	70~79歳	80歳以上			
第30週	罹患数	0																							
	定点当り	0																							
第31週	罹患数	0																							
	定点当り	0																							
第32週	罹患数	0																							
	定点当り	0																							
第33週	罹患数	0																							
	定点当り	0																							
第34週	罹患数	0																							
	定点当り	0																							

【年齢層別5週分集計】



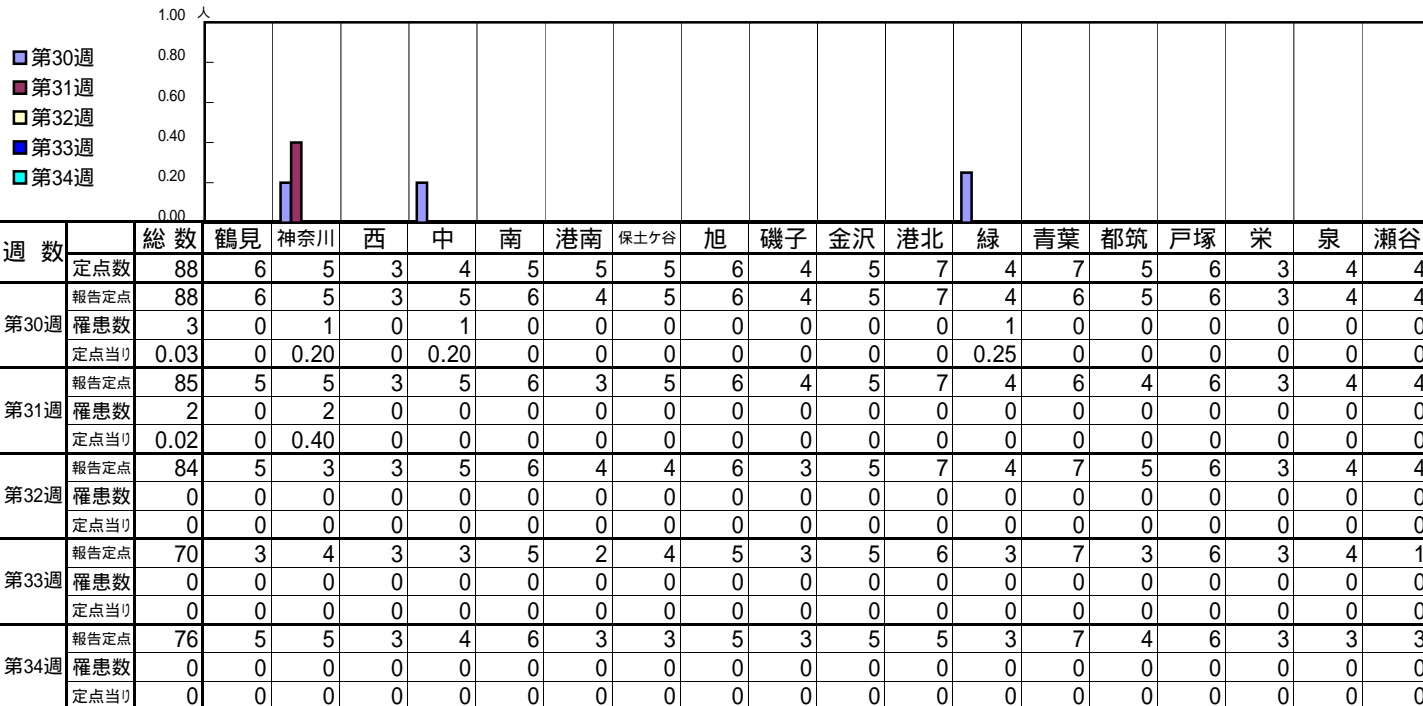
【定点当りの患者数】



<< RSウイルス感染症 >>

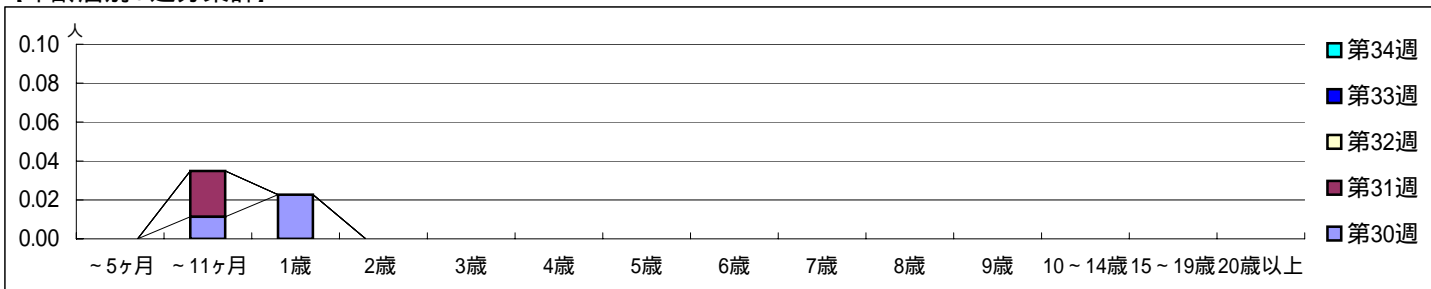
平成 20年 7月21日 ~ 8月24日
[平成 20年第30週 ~ 第34週]

【区別・週別報告定点当り】

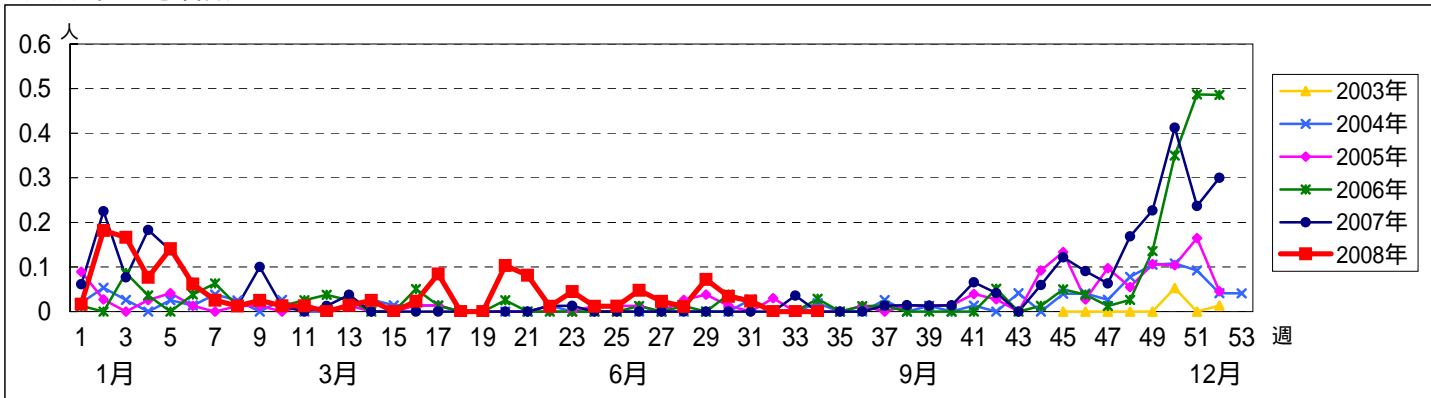


週数	合計	~5ヶ月	~11ヶ月	1歳	2歳	3歳	4歳	5歳	6歳	7歳	8歳	9歳	10~14歳	15~19歳	20歳以上
第30週	3		1	2											
第31週	2		2												
第32週	0														
第33週	0														
第34週	0														

【年齢層別5週分集計】



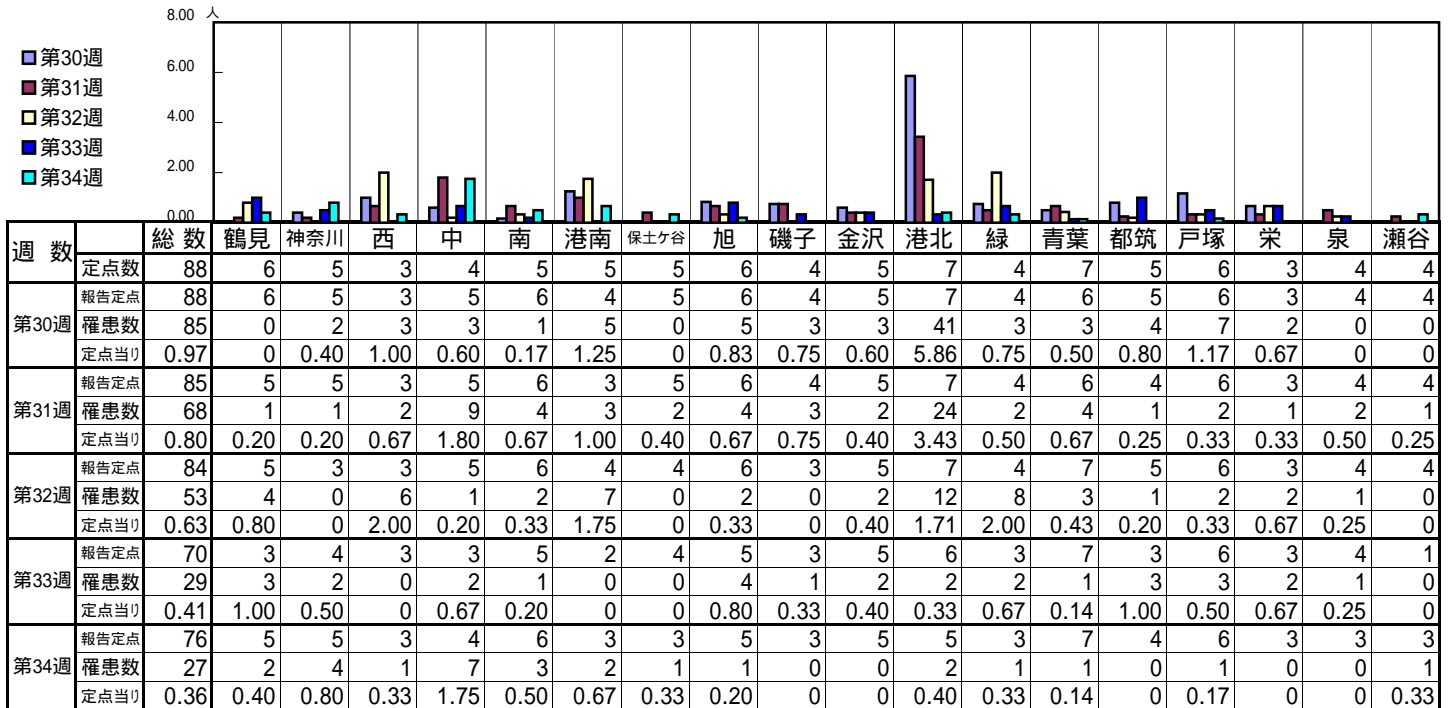
【定点当りの患者数】



<< 咽頭結膜熱 >>

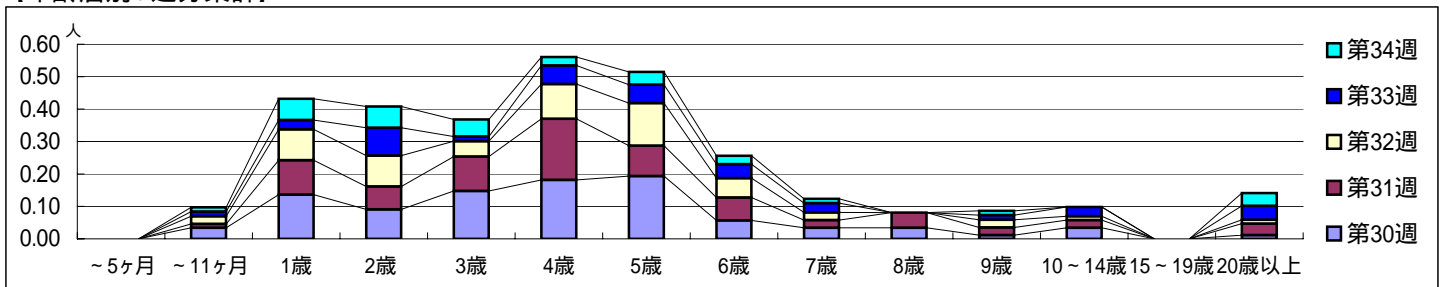
平成 20年 7月21日 ~ 8月24日
[平成 20年第30週 ~ 第34週]

【区別・週別報告定点当り】

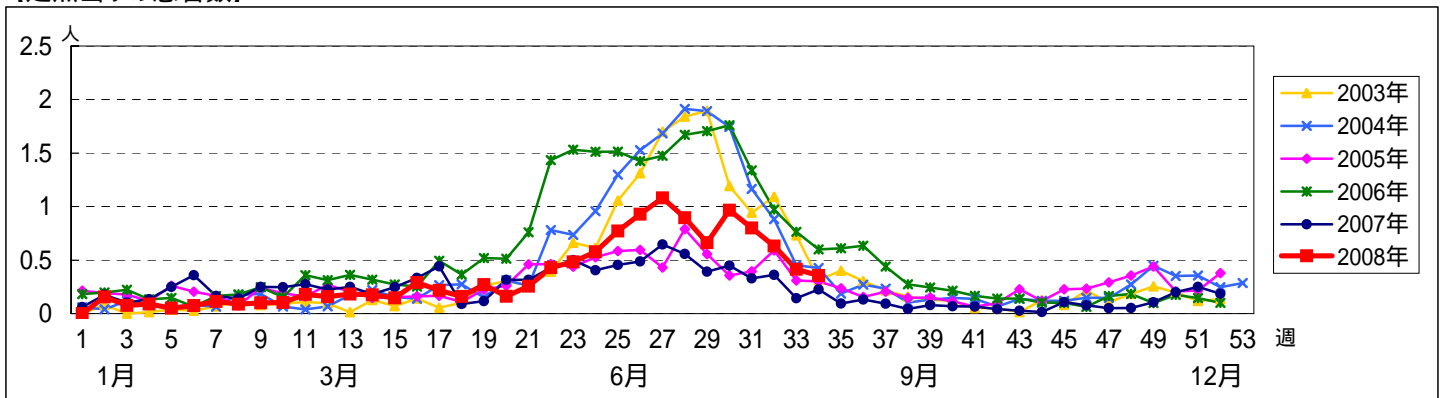


週 数		合計	~5ヶ月	~11ヶ月	1歳	2歳	3歳	4歳	5歳	6歳	7歳	8歳	9歳	10~14歳	15~19歳	20歳以上
					罹患数	85		3	12	8	13	16	17	5	3	3
定点当り	0.97		0.03	0.14	0.09	0.15	0.18	0.19	0.06	0.03	0.03	0.01	0.03		0.01	
第31週	罹患数	68		1	9	6	9	16	8	6	2	4	2	2		3
	定点当り	0.80		0.01	0.11	0.07	0.11	0.19	0.09	0.07	0.02	0.05	0.02	0.02		0.04
第32週	罹患数	53		2	8	8	4	9	11	5	2		2	1		1
	定点当り	0.63		0.02	0.10	0.10	0.05	0.11	0.13	0.06	0.02		0.02	0.01		0.01
第33週	罹患数	29		1	2	6	1	4	4	3	2		1	2		3
	定点当り	0.41		0.01	0.03	0.09	0.01	0.06	0.06	0.04	0.03		0.01	0.03		0.04
第34週	罹患数	27		1	5	5	4	2	3	2	1		1			3
	定点当り	0.36		0.01	0.07	0.07	0.05	0.03	0.04	0.03	0.01		0.01			0.04

【年齢層別5週分集計】



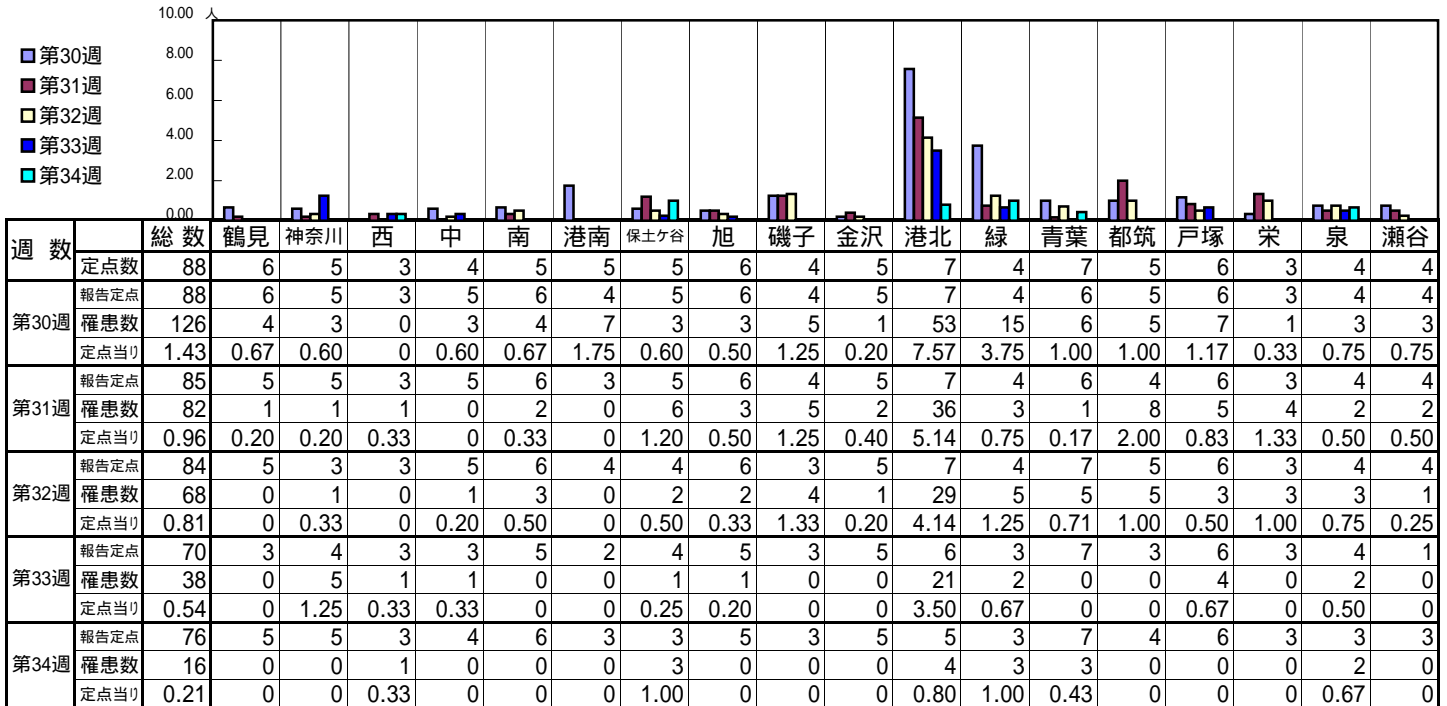
【定点当りの患者数】



<< A群溶血性インフルエンザ菌咽頭炎 >>

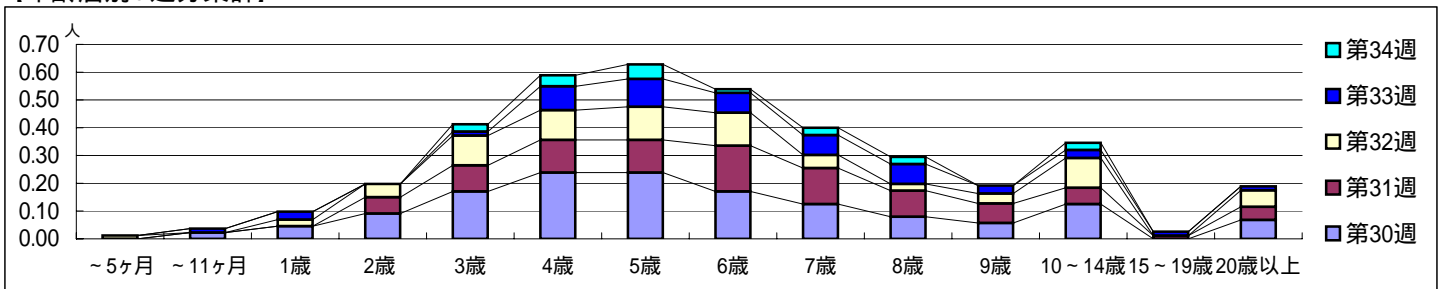
平成 20年 7月21日 ~ 8月24日
[平成 20年第30週 ~ 第34週]

【区別・週別報告定点当り】

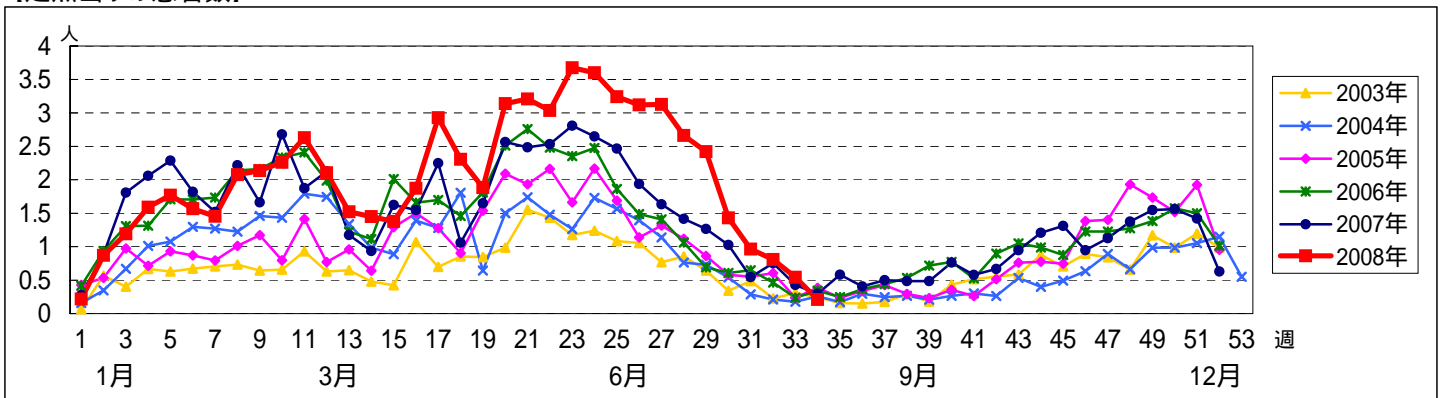


週数	合計	~5ヶ月	~11ヶ月	1歳	2歳	3歳	4歳	5歳	6歳	7歳	8歳	9歳	10~14歳	15~19歳	20歳以上
第30週	罹患数	126	2	4	8	15	21	21	15	11	7	5	11		6
第30週	定点当り	1.43	0.02	0.05	0.09	0.17	0.24	0.24	0.17	0.13	0.08	0.06	0.13		0.07
第31週	罹患数	82			5	8	10	10	14	11	8	6	5	1	4
第31週	定点当り	0.96			0.06	0.09	0.12	0.12	0.16	0.13	0.09	0.07	0.06	0.01	0.05
第32週	罹患数	68	1	2	4	9	9	10	10	4	2	3	9		5
第32週	定点当り	0.81	0.01	0.02	0.05	0.11	0.11	0.12	0.12	0.05	0.02	0.04	0.11		0.06
第33週	罹患数	38		1	2		1	6	7	5	5	2	2	1	1
第33週	定点当り	0.54		0.01	0.03		0.01	0.09	0.10	0.07	0.07	0.03	0.03	0.01	0.01
第34週	罹患数	16				2	3	4	1	2	2		2		
第34週	定点当り	0.21				0.03	0.04	0.05	0.01	0.03	0.03		0.03		

【年齢層別5週分集計】



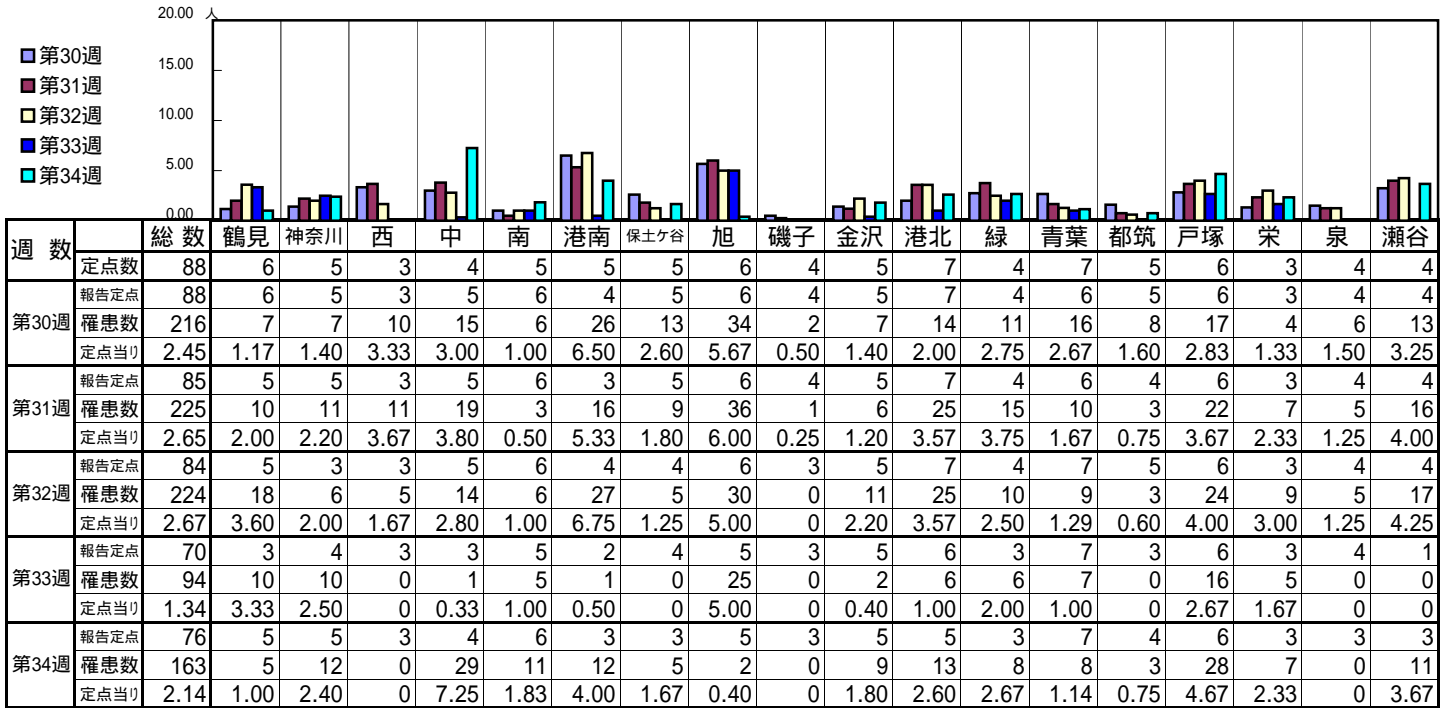
【定点当りの患者数】



<< 感染性胃腸炎 >>

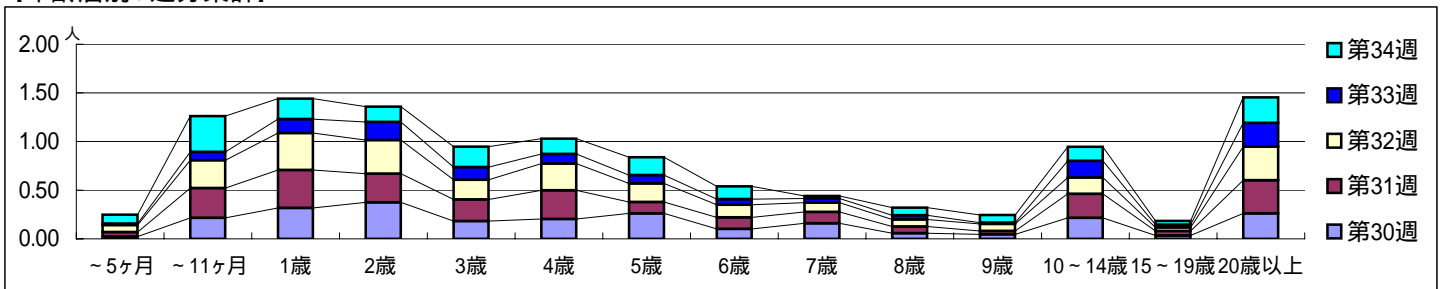
平成 20年 7月21日 ~ 8月24日
[平成 20年第30週 ~ 第34週]

【区別・週別報告定点当り】

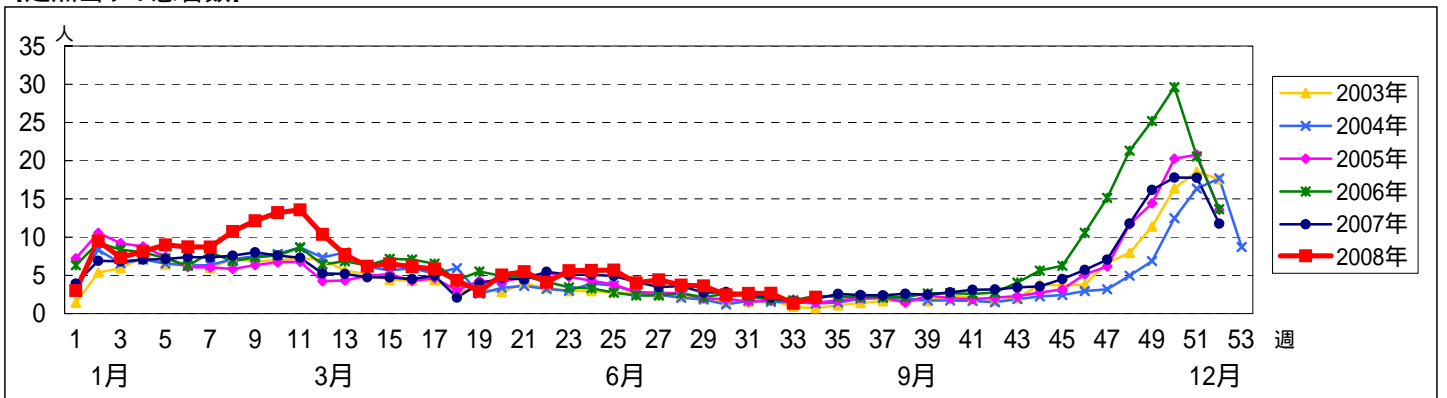


週数	合計	~5ヶ月	~11ヶ月	1歳	2歳	3歳	4歳	5歳	6歳	7歳	8歳	9歳	10~14歳	15~19歳	20歳以上
第30週	216	2	19	28	33	16	18	23	9	14	5	4	19	3	23
第31週	225	4	26	33	25	19	25	10	10	10	6	3	21	4	29
第32週	224	6	24	32	29	17	23	16	11	8	6	6	14	3	29
第33週	94	1	6	10	13	9	7	6	4	3	3	1	12	2	17
第34週	163	7	28	16	12	16	12	14	10	2	6	6	11	3	20

【年齢層別5週分集計】



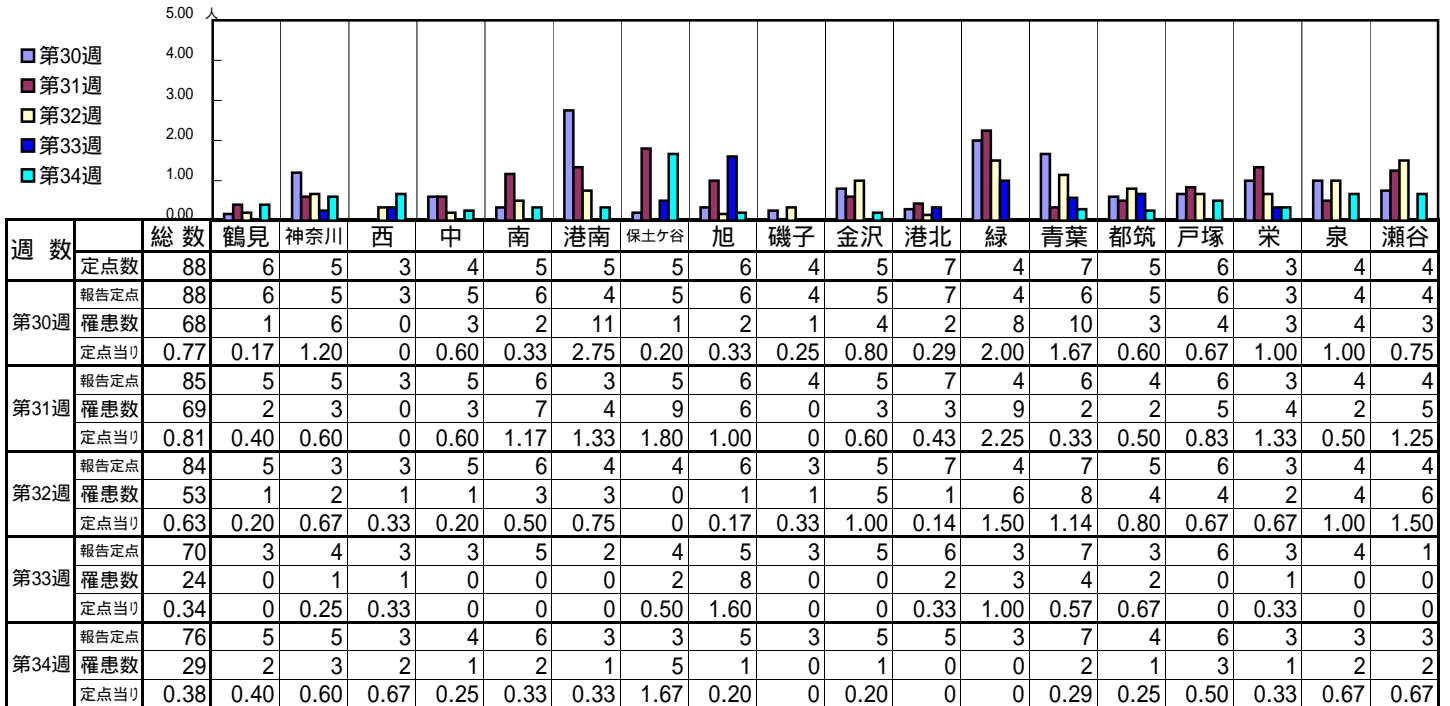
【定点当りの患者数】



<< 水痘 >>

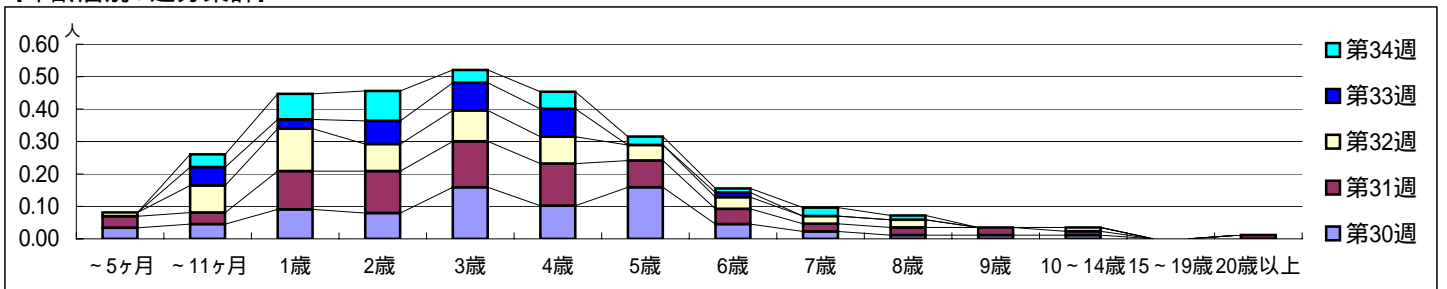
平成 20年 7月21日 ~ 8月24日
[平成 20年第30週 ~ 第34週]

【区別・週別報告定点当り】

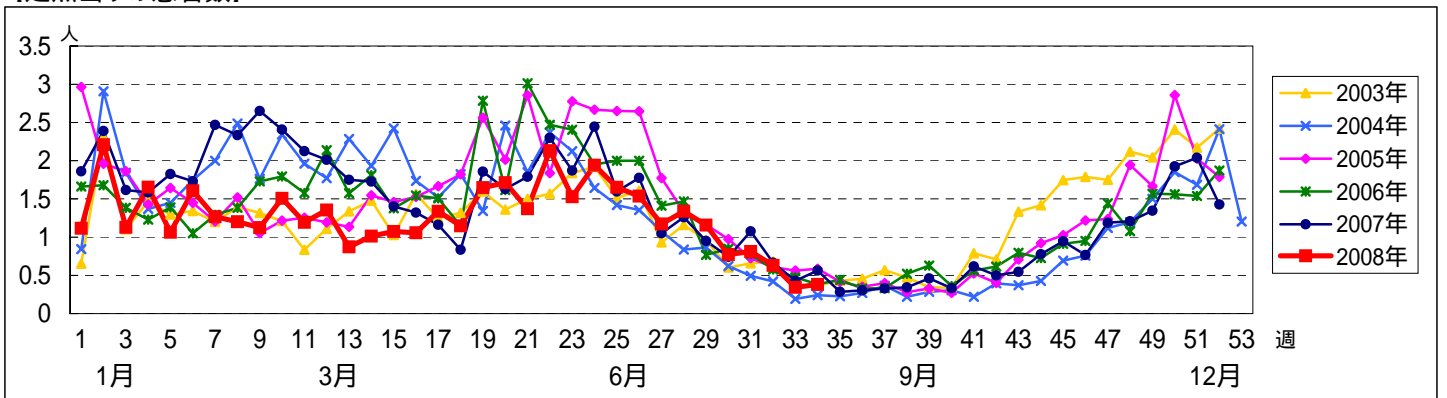


週数		合計	~5ヶ月	~11ヶ月	1歳	2歳	3歳	4歳	5歳	6歳	7歳	8歳	9歳	10~14歳	15~19歳	20歳以上
第30週	罹患者数	68	3	4	8	7	14	9	14	4	2	1	1	1		
	定点当り	0.77	0.03	0.05	0.09	0.08	0.16	0.10	0.16	0.05	0.02	0.01	0.01	0.01		
第31週	罹患者数	69	3	3	10	11	12	11	7	4	2	2	2	1		1
	定点当り	0.81	0.04	0.04	0.12	0.13	0.14	0.13	0.08	0.05	0.02	0.02	0.02	0.01		0.01
第32週	罹患者数	53	1	7	11	7	8	7	4	3	2	2		1		
	定点当り	0.63	0.01	0.08	0.13	0.08	0.10	0.08	0.05	0.04	0.02	0.02		0.01		
第33週	罹患者数	24		4	2	5	6	6		1						
	定点当り	0.34		0.06	0.03	0.07	0.09	0.09		0.01						
第34週	罹患者数	29		3	6	7	3	4	2	1	2	1				
	定点当り	0.38		0.04	0.08	0.09	0.04	0.05	0.03	0.01	0.03	0.01				

【年齢層別5週分集計】



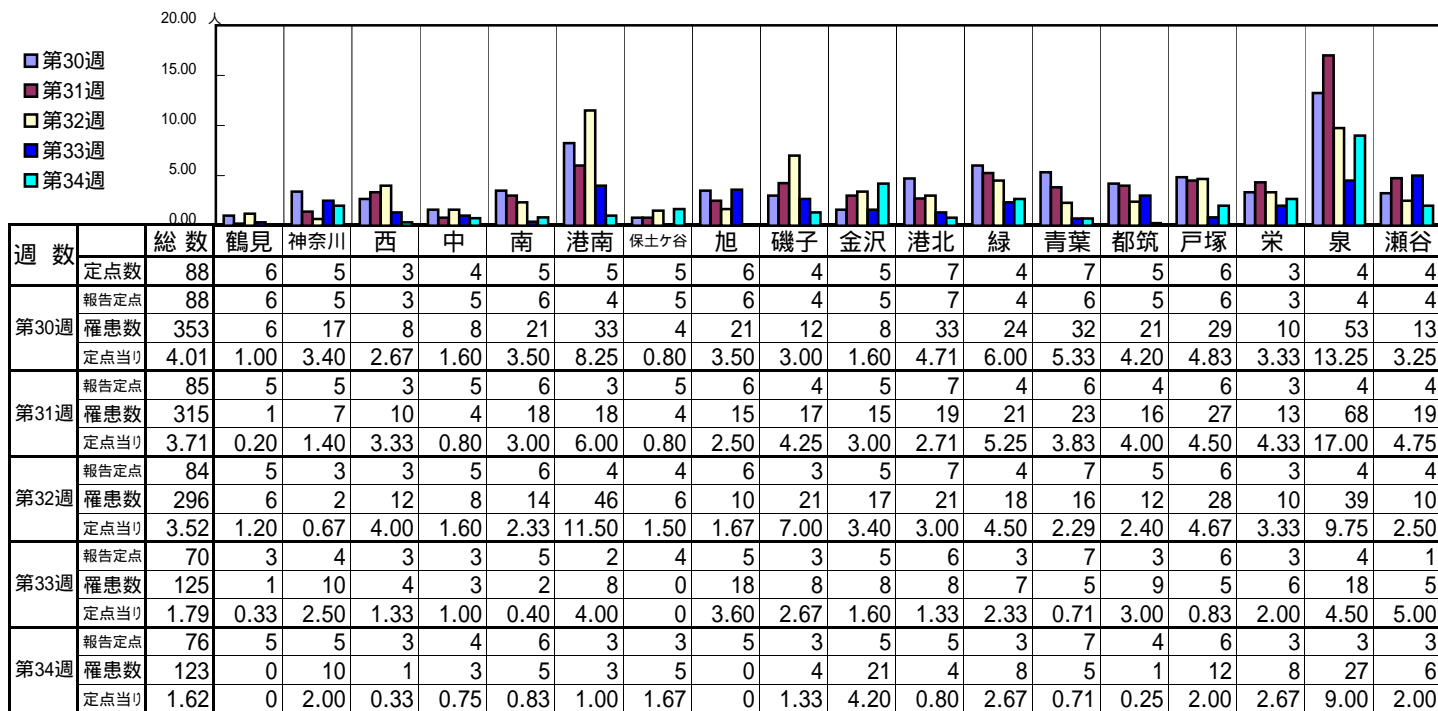
【定点当りの患者数】



<< 手足口病 >>

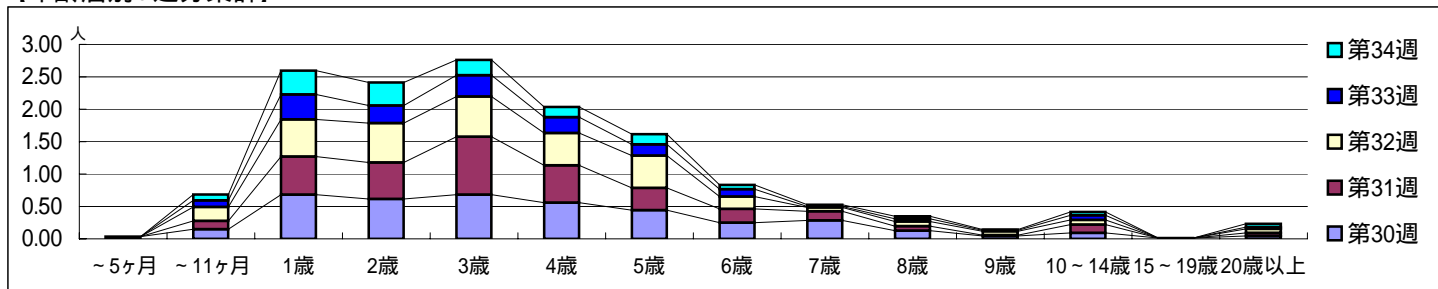
平成 20年 7月21日 ~ 8月24日
[平成 20年第30週 ~ 第34週]

【区別・週別報告定点当り】

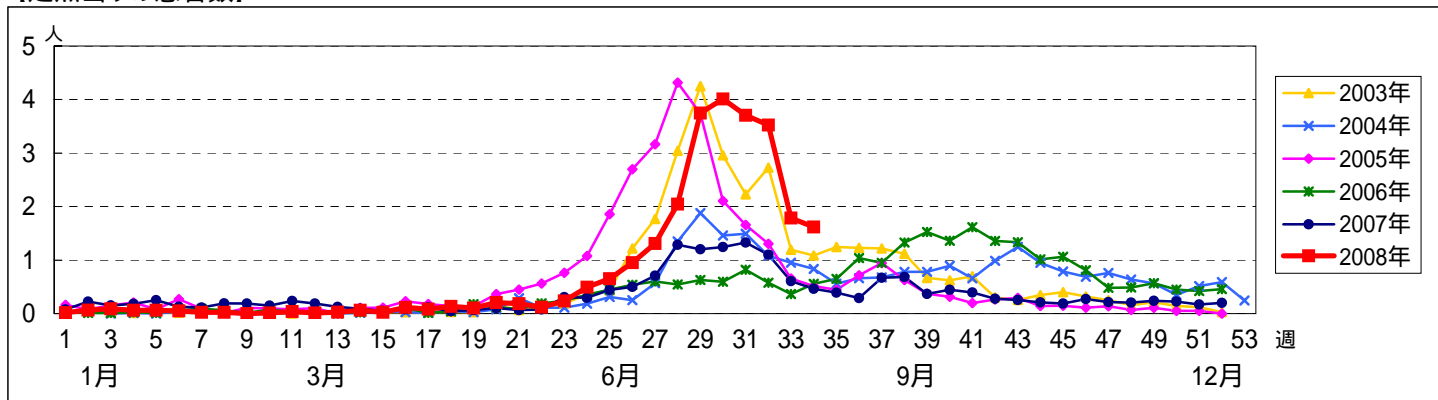


週数	合計	~5ヶ月	~11ヶ月	1歳	2歳	3歳	4歳	5歳	6歳	7歳	8歳	9歳	10~14歳	15~19歳	20歳以上	
第30週	罹患数	353	3	13	60	54	60	49	39	22	25	11	4	8	1	4
	定点当り	4.01	0.03	0.15	0.68	0.61	0.68	0.56	0.44	0.25	0.28	0.13	0.05	0.09	0.01	0.05
第31週	罹患数	315		11	50	48	76	49	29	18	12	6	1	11		4
	定点当り	3.71		0.13	0.59	0.56	0.89	0.58	0.34	0.21	0.14	0.07	0.01	0.13		0.05
第32週	罹患数	296		18	48	51	52	42	42	16	5	6	5	6		5
	定点当り	3.52		0.21	0.57	0.61	0.62	0.50	0.50	0.19	0.06	0.07	0.06	0.07		0.06
第33週	罹患数	125		7	27	19	23	17	12	8	1	3	1	5		2
	定点当り	1.79		0.10	0.39	0.27	0.33	0.24	0.17	0.11	0.01	0.04	0.01	0.07		0.03
第34週	罹患数	123		7	28	27	18	12	12	5	2	3	1	4		4
	定点当り	1.62		0.09	0.37	0.36	0.24	0.16	0.16	0.07	0.03	0.04	0.01	0.05		0.05

【年齢層別5週分集計】



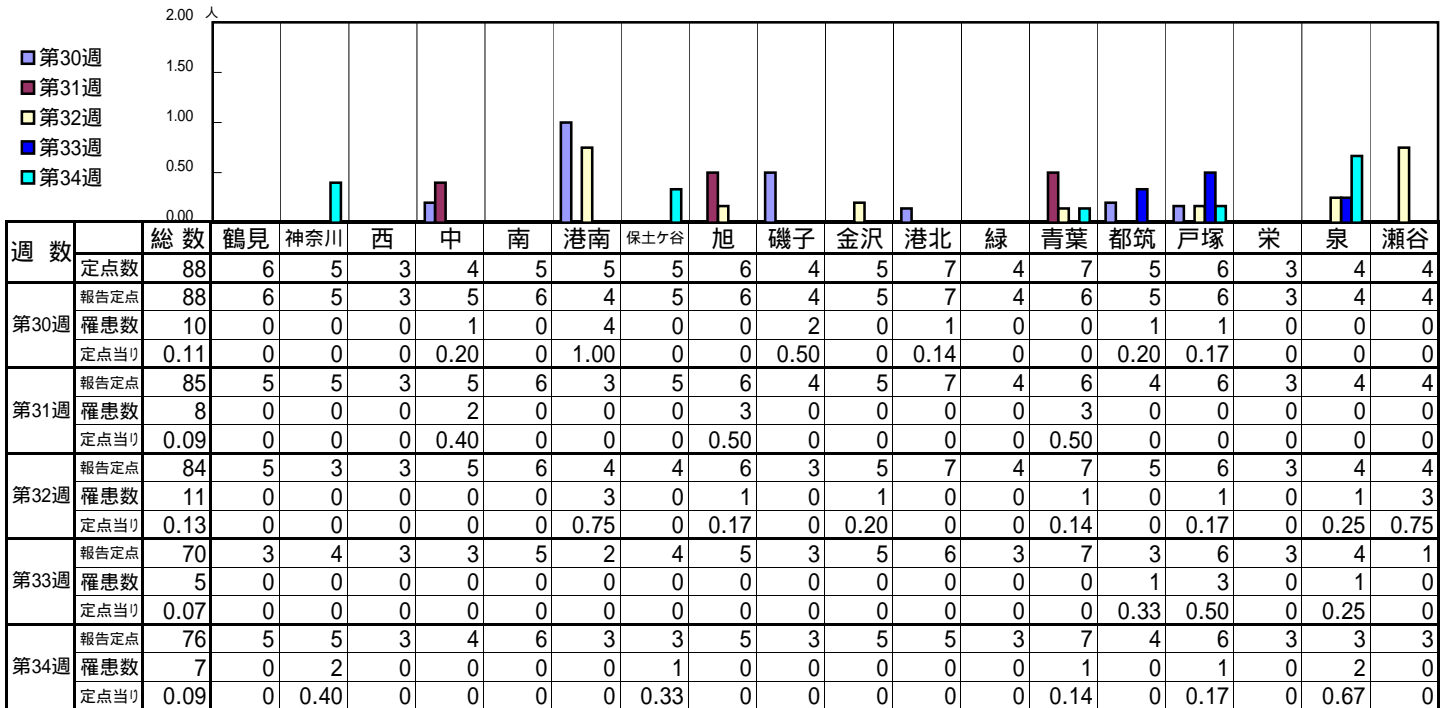
【定点当りの患者数】



<< 伝染性紅斑 >>

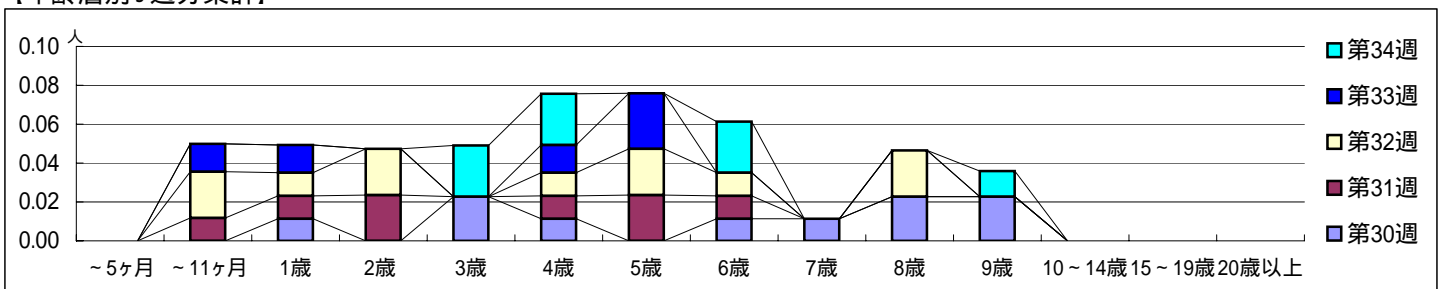
平成 20年 7月21日 ~ 8月24日
[平成 20年第30週 ~ 第34週]

【区別・週別報告定点当り】

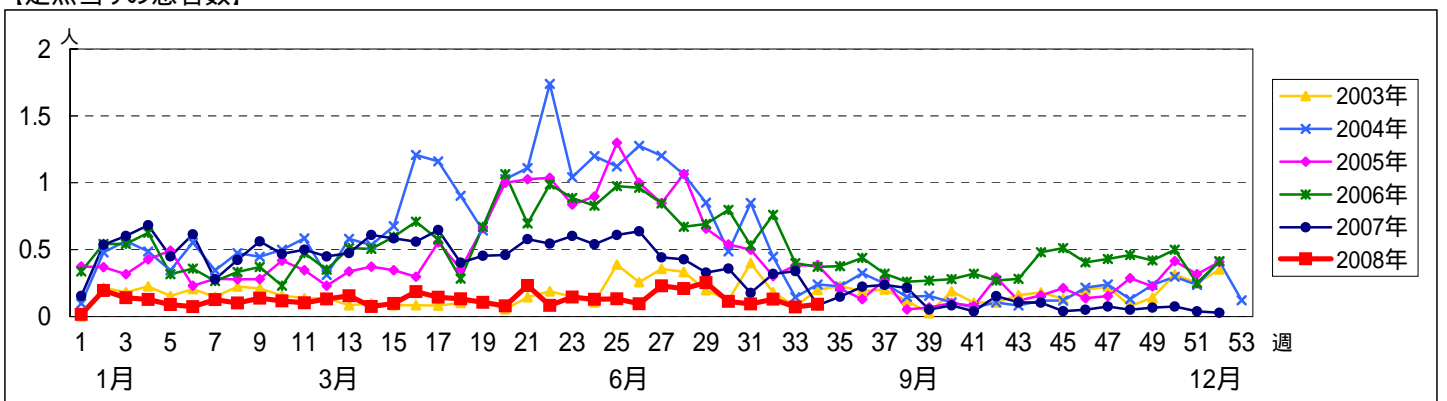


週 数		合計	~5ヶ月	~11ヶ月	1歳	2歳	3歳	4歳	5歳	6歳	7歳	8歳	9歳	10~14歳	15~19歳	20歳以上
			罹患数	定点当り												
第30週	報告定点	88			1		2	1		1	1	2	2			
	罹患数	10			1		2	1		1	1	2	2			
第31週	報告定点	85		1	1	2	1	2	1							
	罹患数	8		1	1	2	1	2	1							
第32週	報告定点	84		2	1	2	1	2	1			2				
	罹患数	11		2	1	2	1	2	1			2				
第33週	報告定点	70		1	1		1	2								
	罹患数	5		1	1		1	2								
第34週	報告定点	76					2	2		2			1			
	罹患数	7					2	2		2			1			

【年齢層別5週分集計】



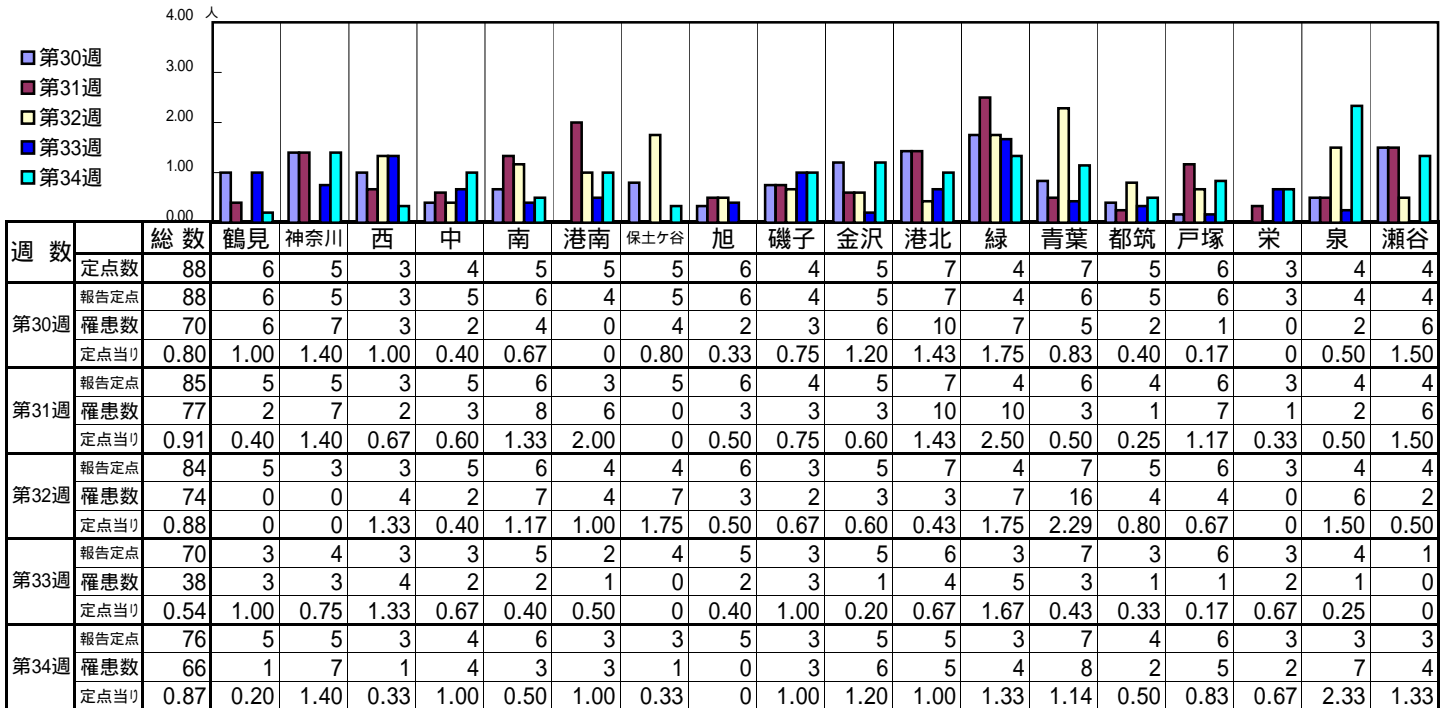
【定点当りの患者数】



<< 突発性発しん >>

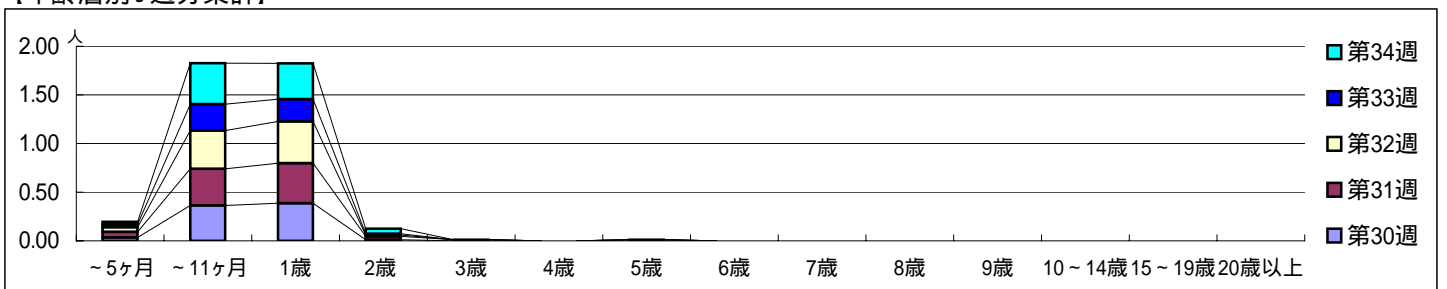
平成 20年 7月21日 ~ 8月24日
[平成 20年第30週 ~ 第34週]

【区別・週別報告定点当り】

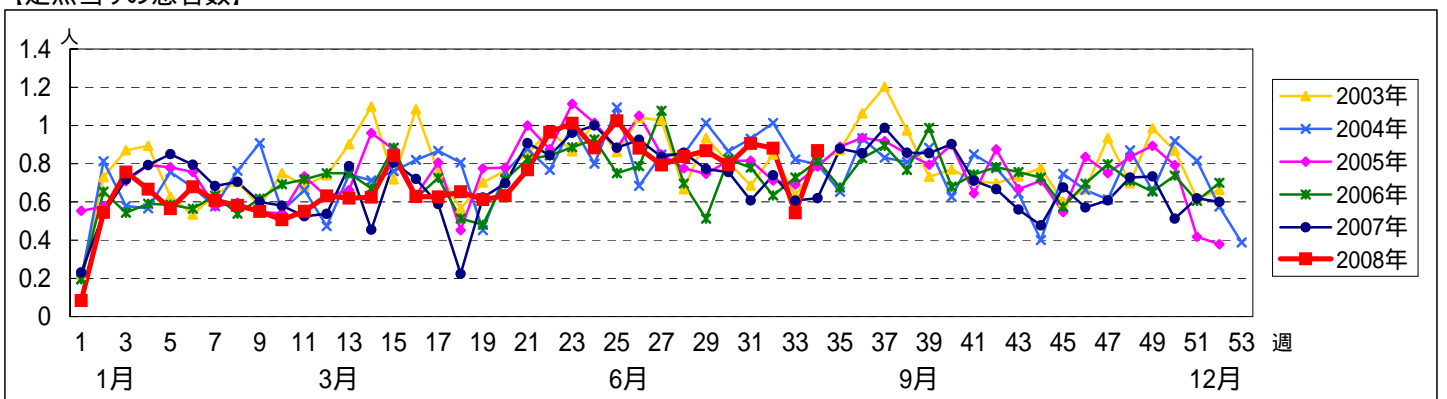


週 数		合計	年齢層別																
			~5ヶ月	~11ヶ月	1歳	2歳	3歳	4歳	5歳	6歳	7歳	8歳	9歳	10~14歳	15~19歳	20歳以上			
第30週	罹患数	70	3	32	34	1													
	定点当り	0.80	0.03	0.36	0.39	0.01													
第31週	罹患数	77	5	32	35	3	1		1										
	定点当り	0.91	0.06	0.38	0.41	0.04	0.01		0.01										
第32週	罹患数	74	4	33	36	1													
	定点当り	0.88	0.05	0.39	0.43	0.01													
第33週	罹患数	38	2	19	16	1													
	定点当り	0.54	0.03	0.27	0.23	0.01													
第34週	罹患数	66	2	32	28	4													
	定点当り	0.87	0.03	0.42	0.37	0.05													

【年齢層別5週分集計】



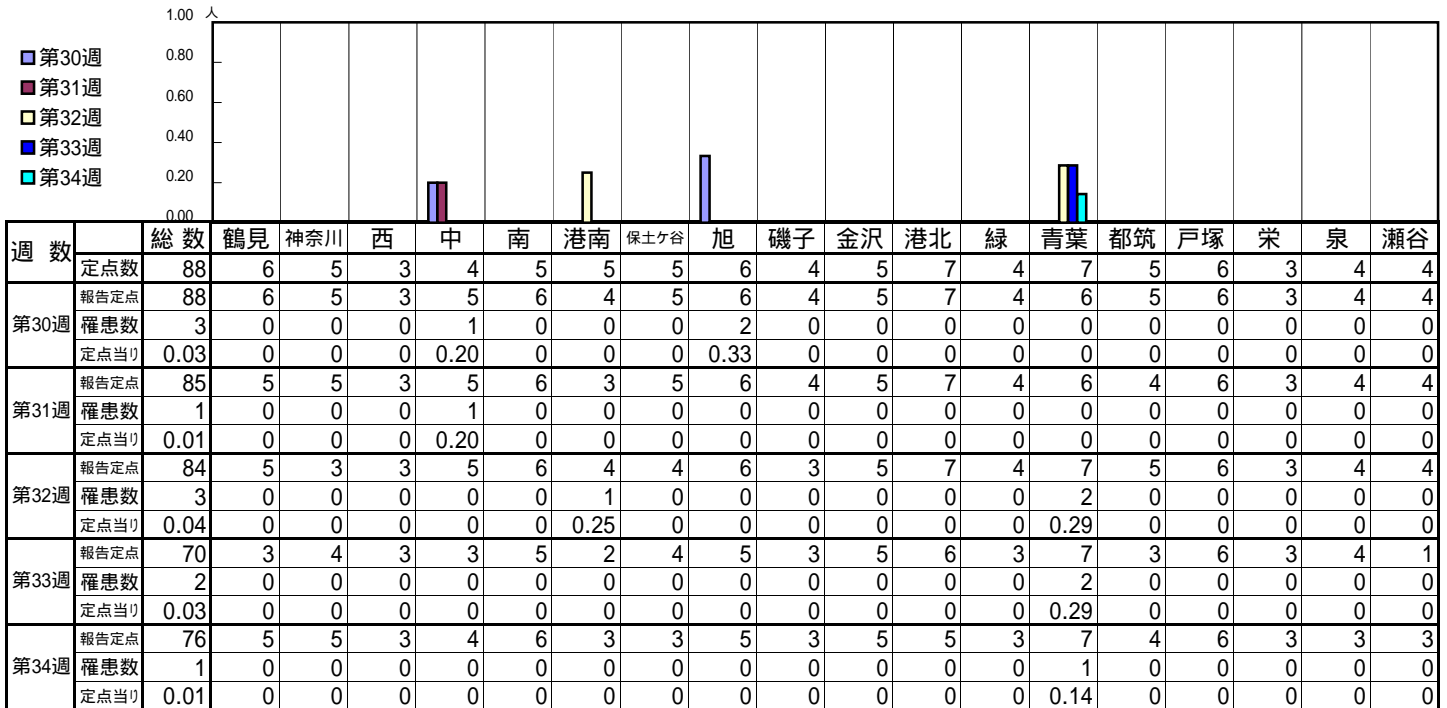
【定点当りの患者数】



<< 百日咳 >>

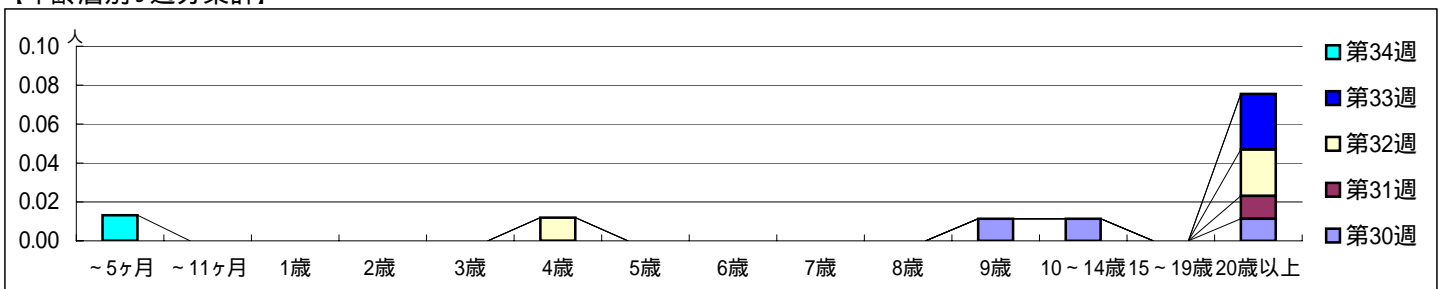
平成 20年 7月21日 ~ 8月24日
[平成 20年第30週 ~ 第34週]

【区別・週別報告定点当り】

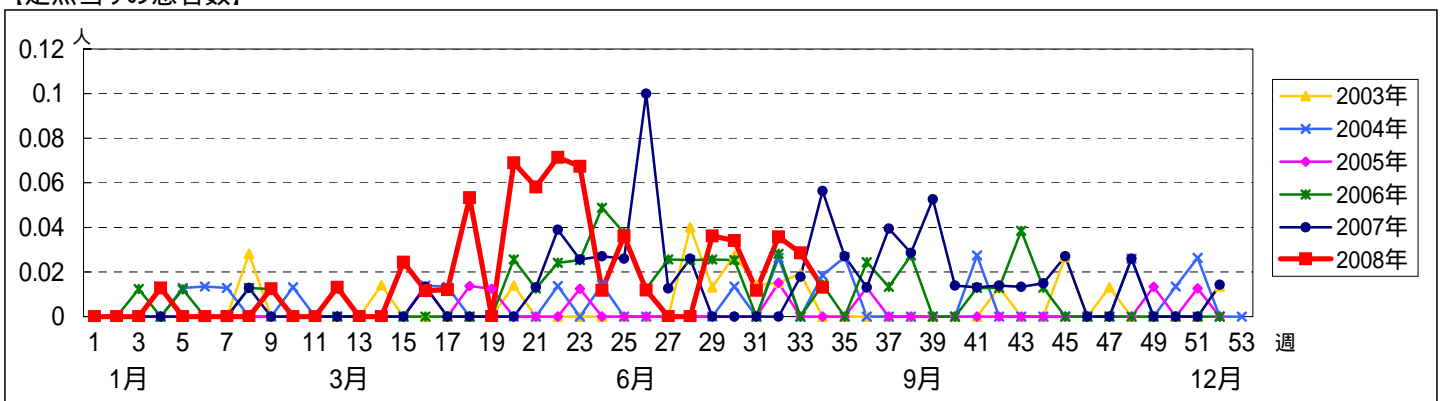


週 数		合計	~5ヶ月	~11ヶ月	年齢															
					1歳	2歳	3歳	4歳	5歳	6歳	7歳	8歳	9歳	10~14歳	15~19歳	20歳以上				
第30週	罹患数	3														1	1		1	
	定点当り	0.03														0.01	0.01		0.01	
第31週	罹患数	1																	1	
	定点当り	0.01																	0.01	
第32週	罹患数	3							1										2	
	定点当り	0.04							0.01										0.02	
第33週	罹患数	2																	2	
	定点当り	0.03																	0.03	
第34週	罹患数	1	1																	
	定点当り	0.01	0.01																	

【年齢層別5週分集計】



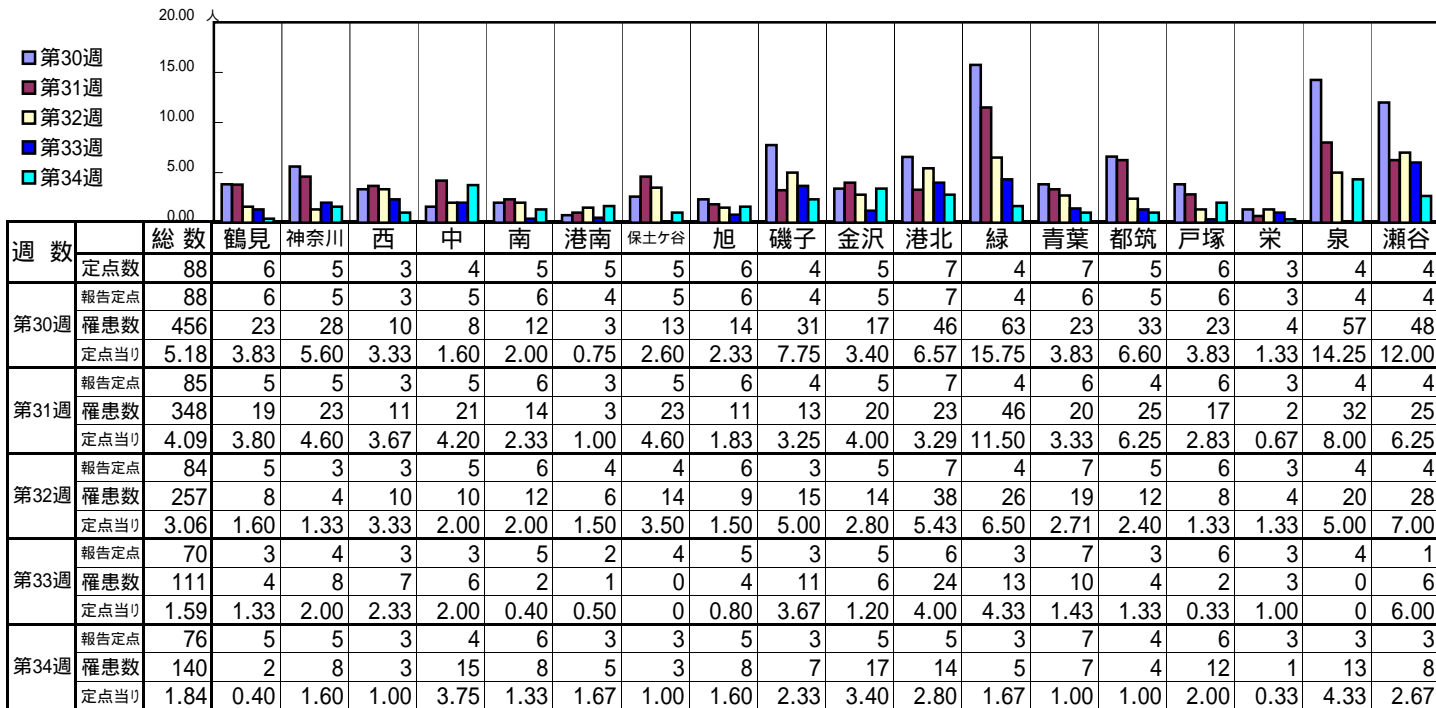
【定点当りの患者数】



<< ヘルパンギーナ >>

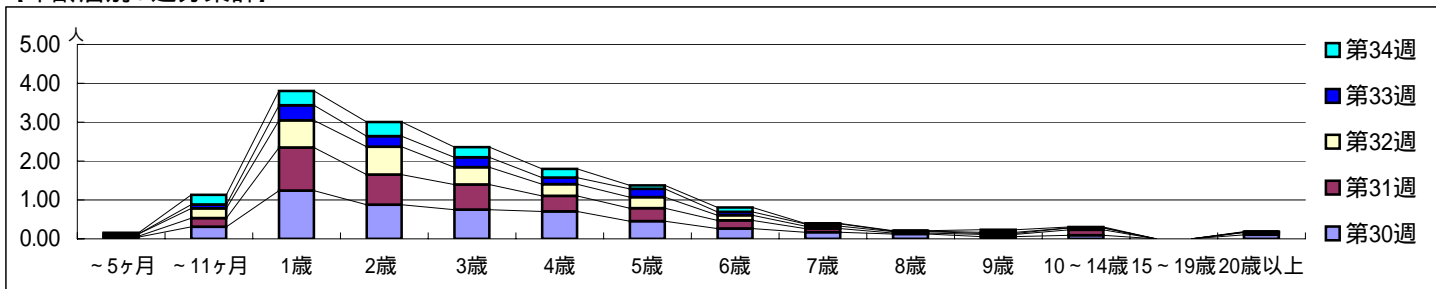
平成 20年 7月21日 ~ 8月24日
[平成 20年第30週 ~ 第34週]

【区別・週別報告定点当り】

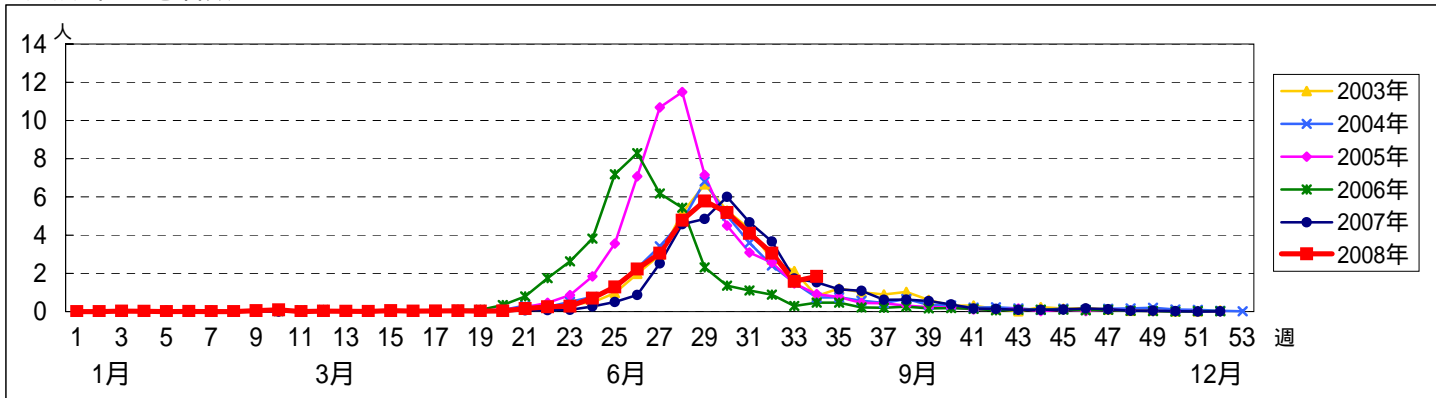


週数	合計	~5ヶ月	~11ヶ月	1歳	2歳	3歳	4歳	5歳	6歳	7歳	8歳	9歳	10~14歳	15~19歳	20歳以上
第30週	456	4	27	109	77	66	62	40	23	15	11	5	8		9
第31週	348	2	19	94	66	55	34	28	18	8	2	5	12		5
第32週	257	5	21	59	60	37	25	24	11	5	3	2	4		1
第33週	111		7	27	19	18	12	15	6	4	1	2			
第34週	140	2	19	28	28	20	17	7	9	1	1	5	2		1

【年齢層別5週分集計】



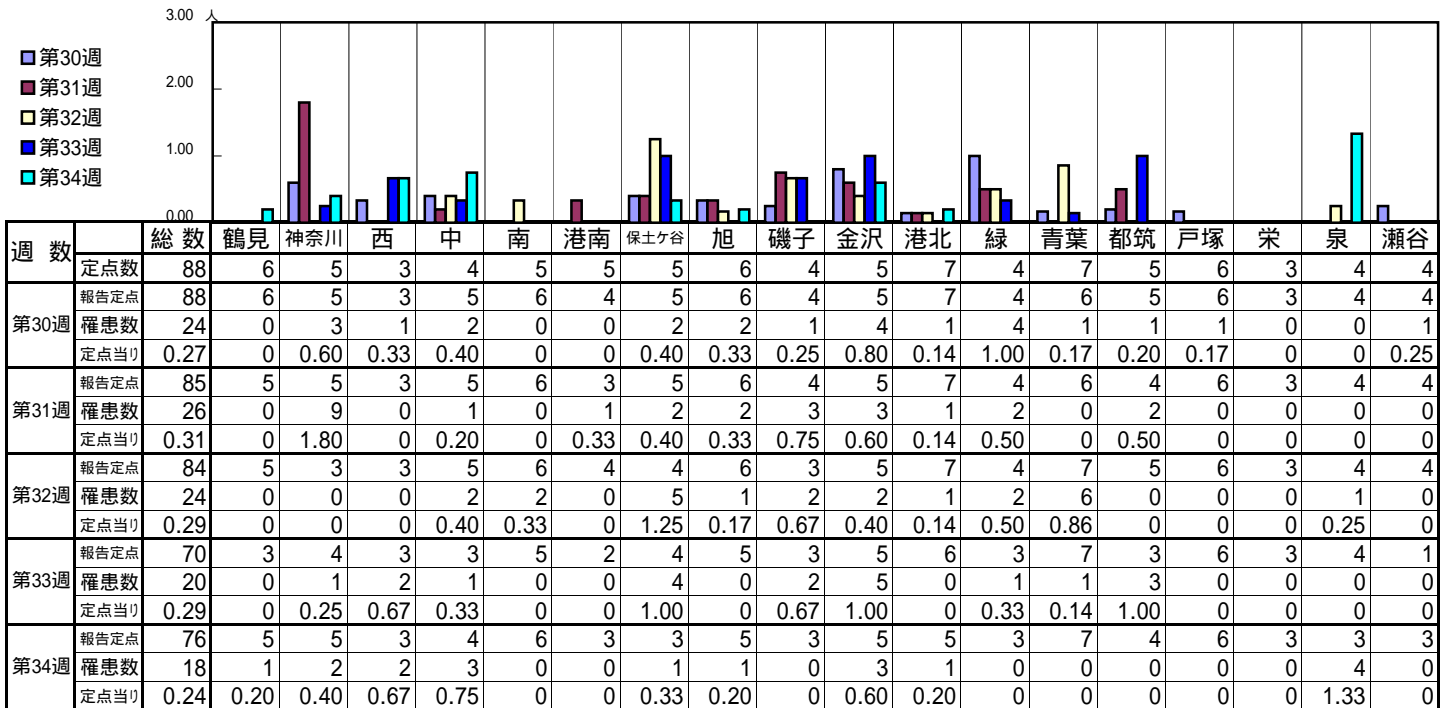
【定点当りの患者数】



<< 流行性耳下腺炎 >>

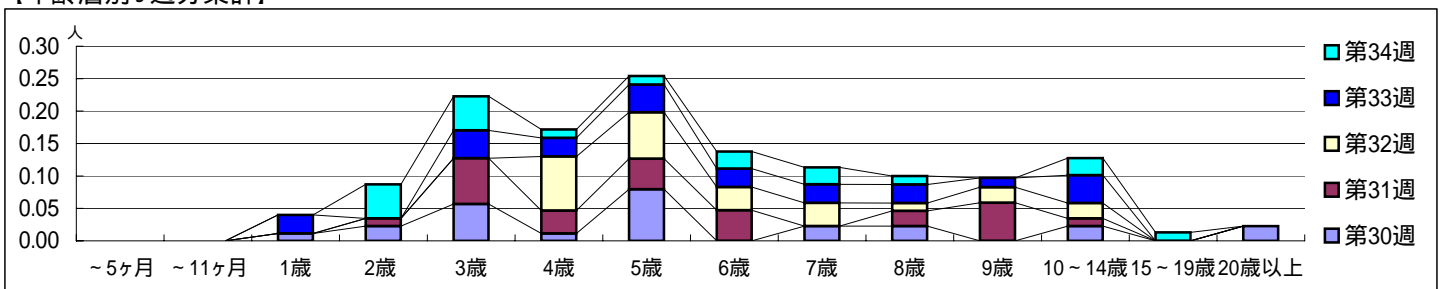
平成 20年 7月21日 ~ 8月24日
[平成 20年第30週 ~ 第34週]

【区別・週別報告定点当り】

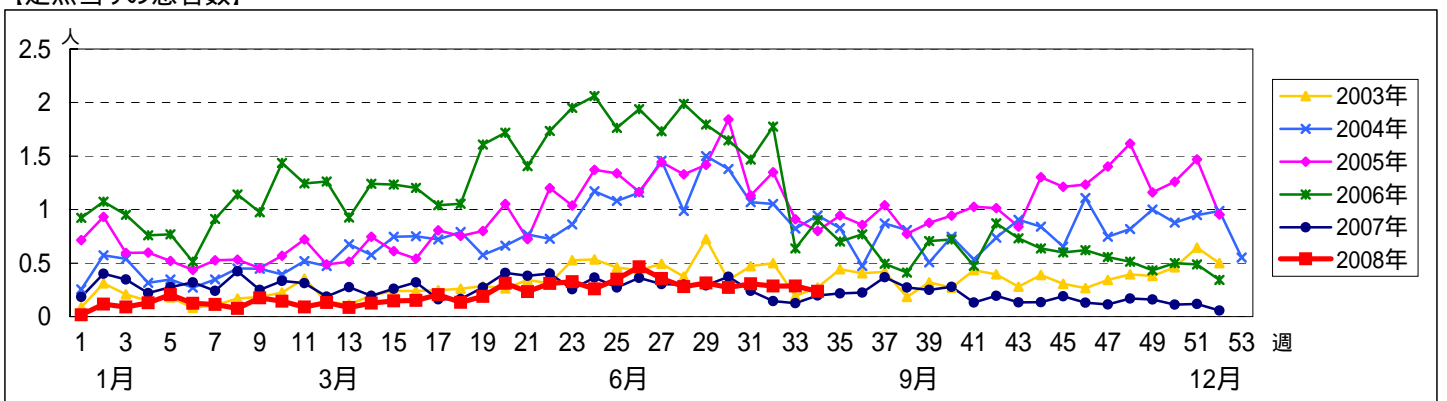


週 数		合計	~5ヶ月	~11ヶ月	年齢層別															
					1歳	2歳	3歳	4歳	5歳	6歳	7歳	8歳	9歳	10~14歳	15~19歳	20歳以上				
第30週	罹患数	24			1	2	5	1	7		2	2		2		2				
	定点当り	0.27			0.01	0.02	0.06	0.01	0.08		0.02	0.02		0.02		0.02	0.02			
第31週	罹患数	26				1	6	3	4	4		2	5	1						
	定点当り	0.31				0.01	0.07	0.04	0.05	0.05		0.02	0.06	0.01						
第32週	罹患数	24						7	6	3	3	1	2	2						
	定点当り	0.29						0.08	0.07	0.04	0.04	0.01	0.02	0.02						
第33週	罹患数	20			2		3	2	3	2	2	2	1	3						
	定点当り	0.29			0.03		0.04	0.03	0.04	0.03	0.03	0.03	0.01	0.04						
第34週	罹患数	18				4	4	1	1	2	2	1		2	1					
	定点当り	0.24				0.05	0.05	0.01	0.01	0.03	0.03	0.01		0.03	0.01					

【年齢層別5週分集計】



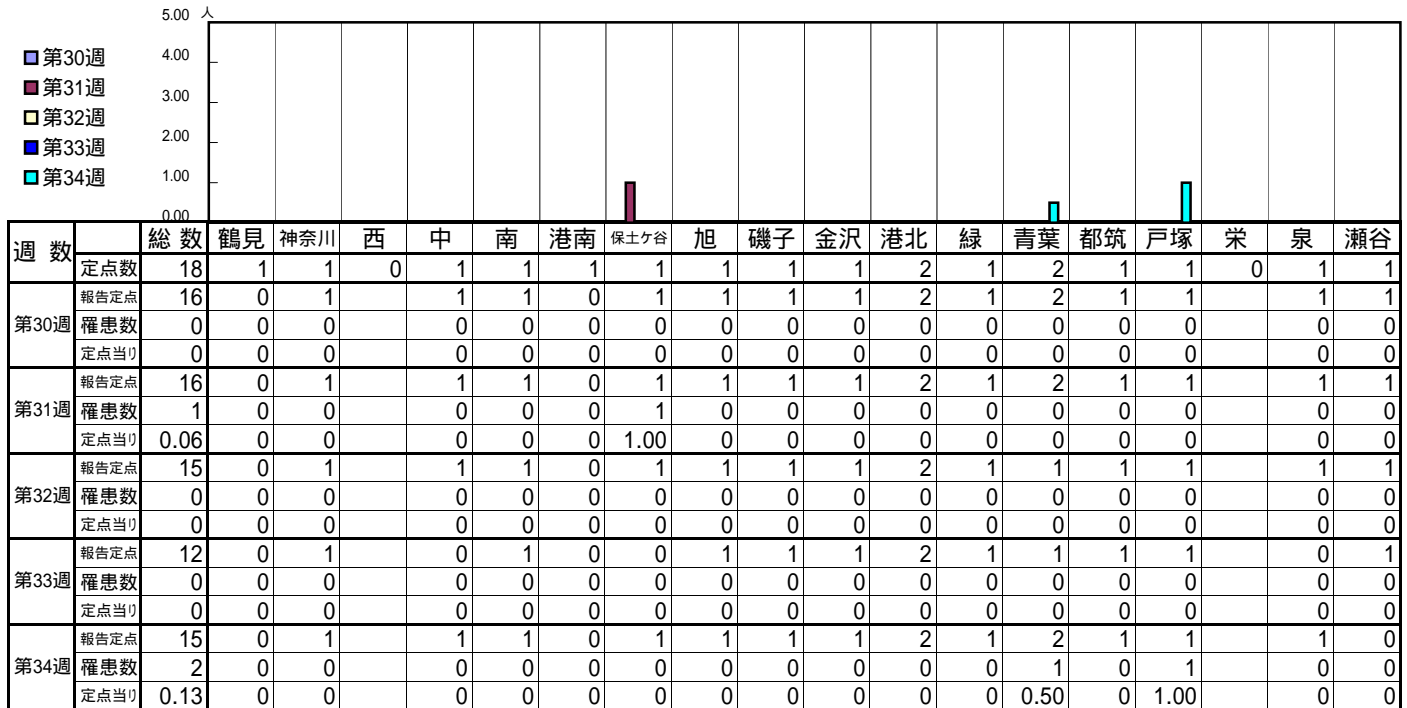
【定点当りの患者数】



<< 急性出血性結膜炎 >>

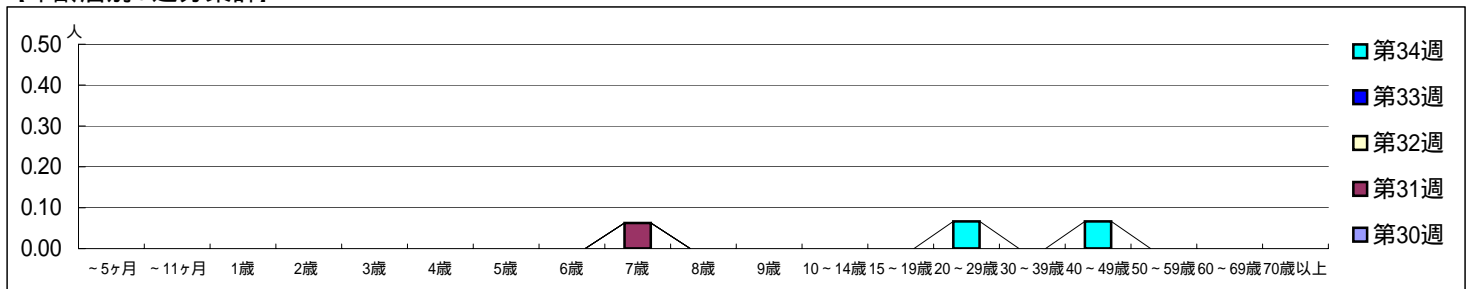
平成 20年 7月21日 ~ 8月24日
[平成 20年第30週 ~ 第34週]

【区別・週別報告定点当り】

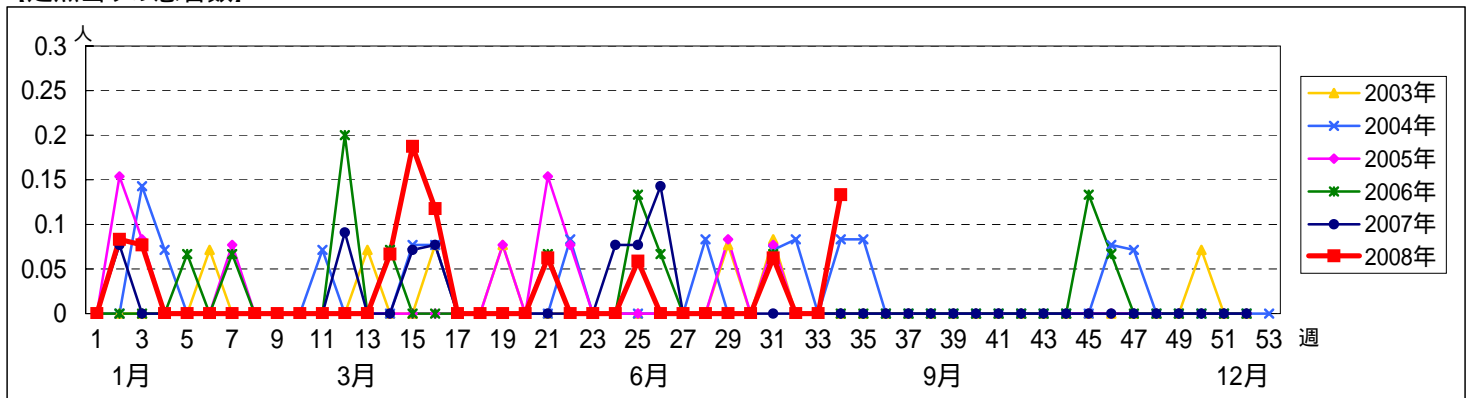


週数	合計	~5ヶ月	~11ヶ月	1歳	2歳	3歳	4歳	5歳	6歳	7歳	8歳	9歳	10~14歳	15~19歳	20~29歳	30~39歳	40~49歳	50~59歳	60~69歳	70歳以上
第30週	0																			
第31週	1									1										
第32週	0																			
第33週	0																			
第34週	2														1		1			

【年齢層別5週分集計】



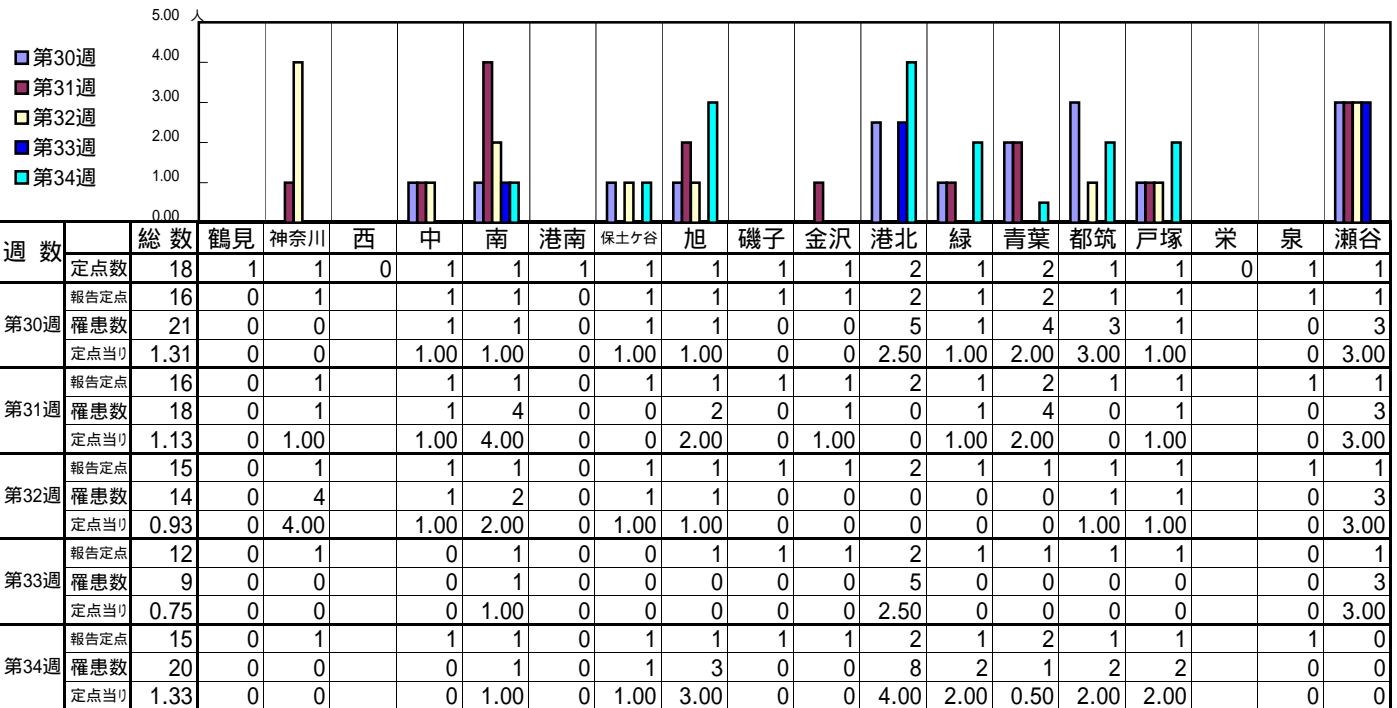
【定点当りの患者数】



<< 流行性角結膜炎 >>

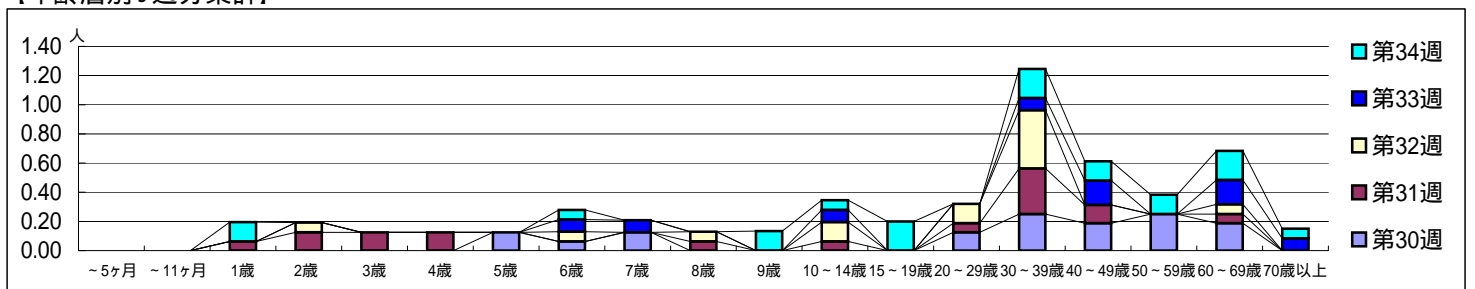
平成 20年 7月21日 ~ 8月24日
[平成 20年第30週 ~ 第34週]

[区別・週別報告定点当り]



週数	合計	~5ヶ月	~11ヶ月	1歳	2歳	3歳	4歳	5歳	6歳	7歳	8歳	9歳	10~14歳	15~19歳	20~29歳	30~39歳	40~49歳	50~59歳	60~69歳	70歳以上
第30週	罹患数 21 定点当り 1.31							2 0.13	1 0.06	2 0.13					2 0.13	4 0.25	3 0.19	4 0.25	3 0.19	
第31週	罹患数 18 定点当り 1.13			1 0.06	2 0.13	2 0.13	2 0.13				1 0.06		1 0.06		1 0.06	5 0.31	2 0.13		1 0.06	
第32週	罹患数 14 定点当り 0.93				1 0.07				1 0.07		1 0.07		2 0.13		2 0.13	6 0.40			1 0.07	
第33週	罹患数 9 定点当り 0.75								1 0.08	1 0.08			1 0.08			1 0.08	2 0.17		2 0.17	1 0.08
第34週	罹患数 20 定点当り 1.33			2 0.13					1 0.07			2 0.13	1 0.07	3 0.20		3 0.20	2 0.13	2 0.13	3 0.20	1 0.07

[年齢層別5週分集計]



[定点当りの患者数]

