

<< インフルエンザ >>

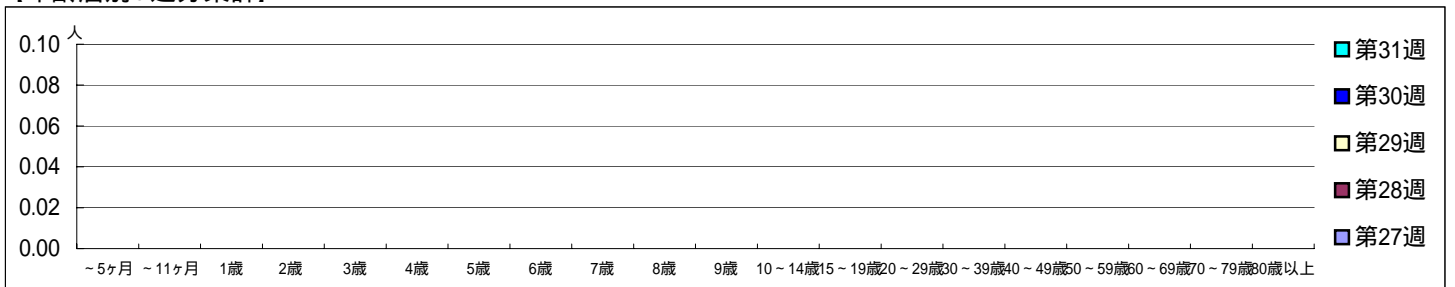
平成 20年 6月30日 ~ 8月 3日  
[平成 20年第27週 ~ 第31週]

【区別・週別報告定点当り】

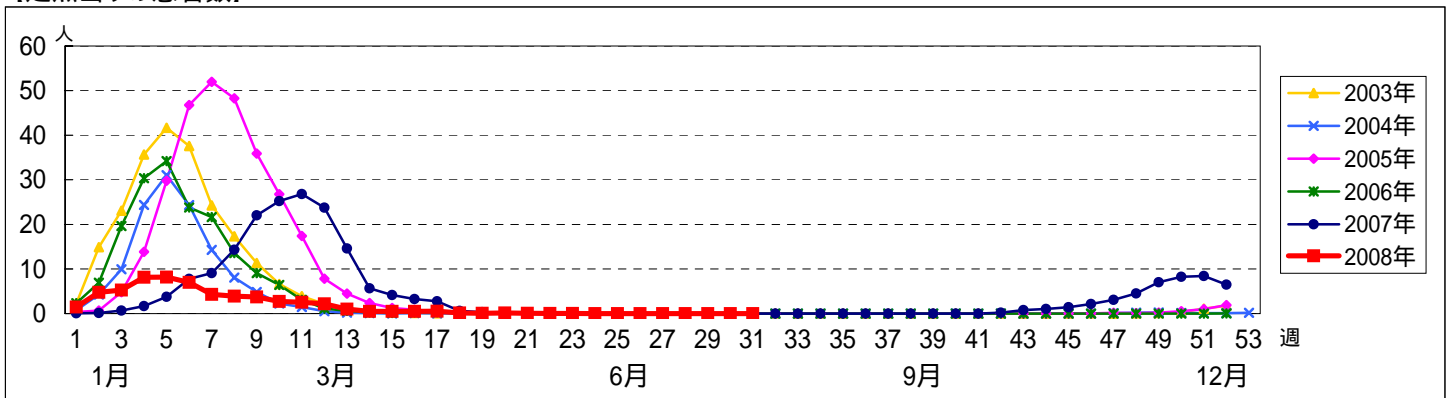
週 数		人																		
		総数	鶴見	神奈川	西	中	南	港南	保土ヶ谷	旭	磯子	金沢	港北	緑	青葉	都筑	戸塚	栄	泉	瀬谷
第27週	定点数	145	10	8	5	7	8	8	8	10	7	8	11	7	11	8	10	5	7	7
	報告定点	127	6	6	5	6	9	7	6	8	6	8	10	5	11	7	10	4	6	7
	罹患数	0	0	0	0	0	0	0	0	0	0	0	0	0	0	0	0	0	0	0
第28週	報告定点	128	7	6	5	7	8	8	7	7	6	8	10	4	11	7	10	4	6	7
	罹患数	0	0	0	0	0	0	0	0	0	0	0	0	0	0	0	0	0	0	0
	定点当り	0	0	0	0	0	0	0	0	0	0	0	0	0	0	0	0	0	0	0
第29週	報告定点	120	5	6	5	7	9	7	5	7	6	7	8	4	10	7	10	5	5	7
	罹患数	0	0	0	0	0	0	0	0	0	0	0	0	0	0	0	0	0	0	0
	定点当り	0	0	0	0	0	0	0	0	0	0	0	0	0	0	0	0	0	0	0
第30週	報告定点	126	7	7	5	6	9	7	7	7	6	8	9	4	9	7	10	5	6	7
	罹患数	0	0	0	0	0	0	0	0	0	0	0	0	0	0	0	0	0	0	0
	定点当り	0	0	0	0	0	0	0	0	0	0	0	0	0	0	0	0	0	0	0
第31週	報告定点	114	7	7	5	6	9	4	6	6	4	8	9	3	8	5	10	5	5	7
	罹患数	0	0	0	0	0	0	0	0	0	0	0	0	0	0	0	0	0	0	0
	定点当り	0	0	0	0	0	0	0	0	0	0	0	0	0	0	0	0	0	0	0

週 数		合計	年齢層別																					
			~5ヶ月	~11ヶ月	1歳	2歳	3歳	4歳	5歳	6歳	7歳	8歳	9歳	10~14歳	15~19歳	20~29歳	30~39歳	40~49歳	50~59歳	60~69歳	70~79歳	80歳以上		
第27週	罹患数	0																						
	定点当り	0																						
第28週	罹患数	0																						
	定点当り	0																						
第29週	罹患数	0																						
	定点当り	0																						
第30週	罹患数	0																						
	定点当り	0																						
第31週	罹患数	0																						
	定点当り	0																						

【年齢層別5週分集計】



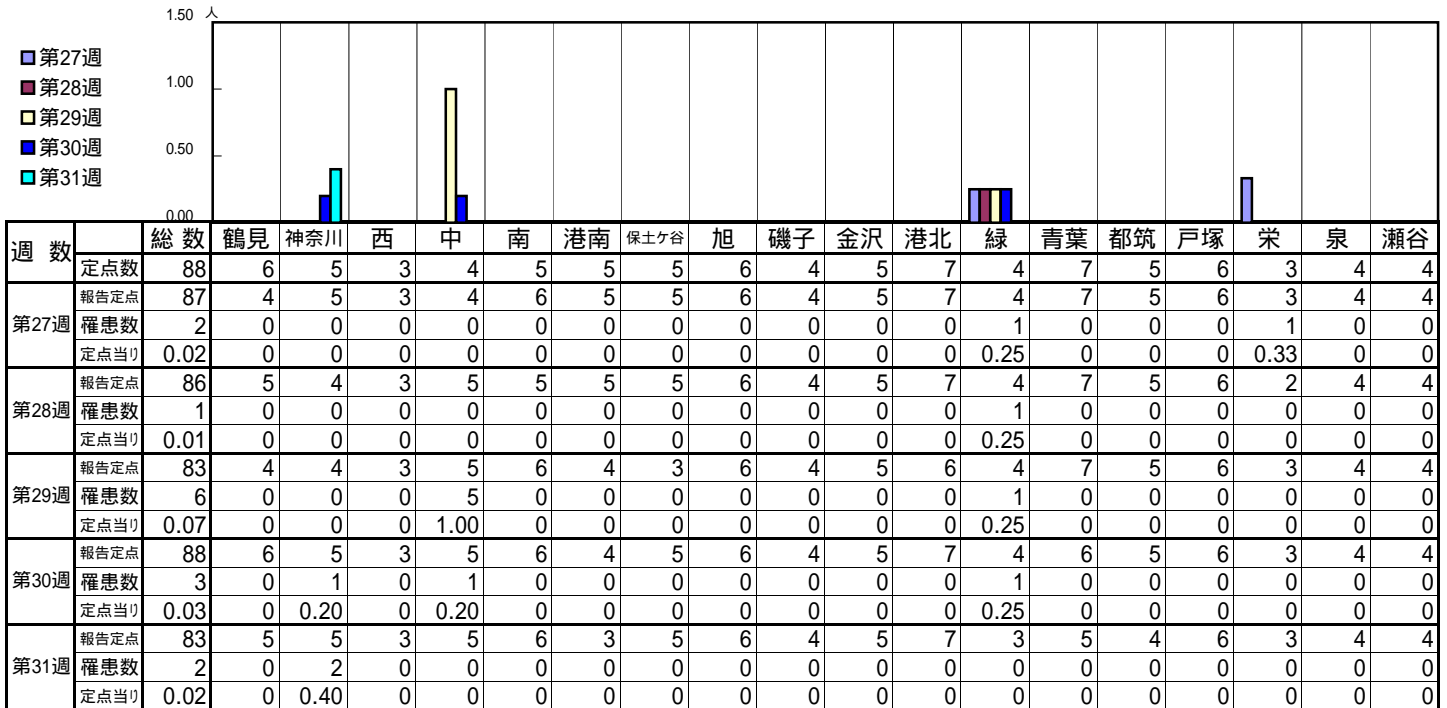
【定点当りの患者数】



<< RSウイルス感染症 >>

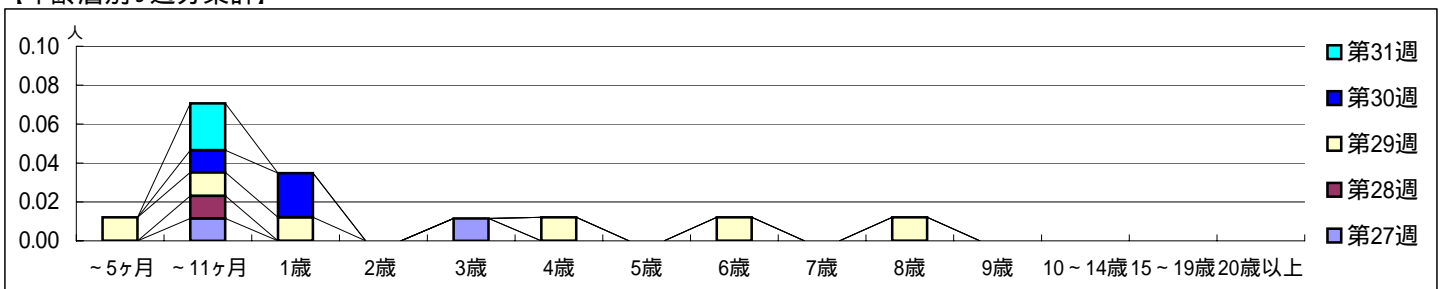
平成 20年 6月30日 ~ 8月 3日  
[平成 20年第27週 ~ 第31週]

【区別・週別報告定点当り】

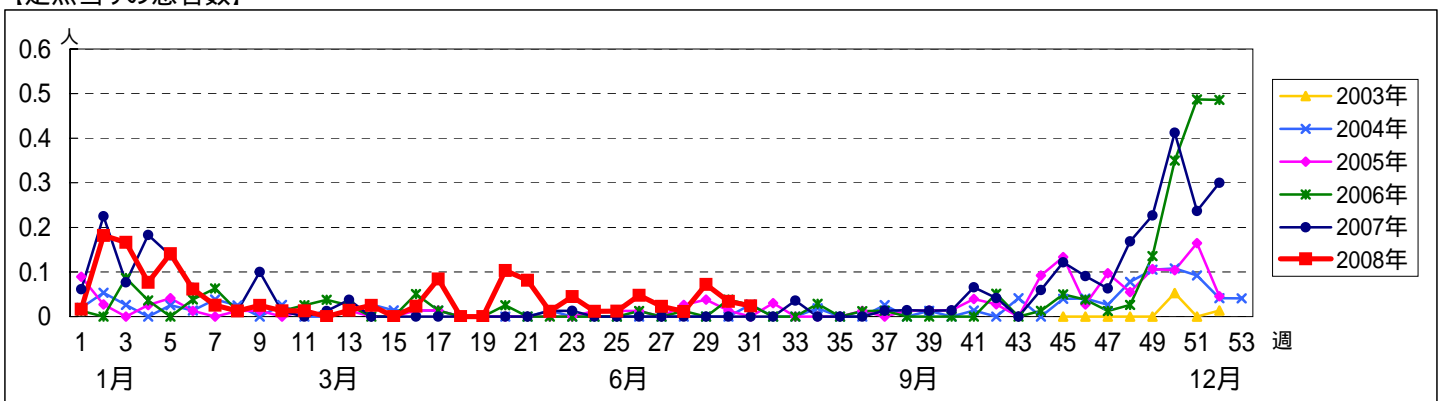


週 数		合計	~5ヶ月	~11ヶ月	1歳	2歳	3歳	4歳	5歳	6歳	7歳	8歳	9歳	10~14歳	15~19歳	20歳以上
					1歳	2歳	3歳	4歳	5歳	6歳	7歳	8歳	9歳	10~14歳	15~19歳	20歳以上
第27週	罹患数	2		1			1									
	定点当り	0.02		0.01			0.01									
第28週	罹患数	1		1												
	定点当り	0.01		0.01												
第29週	罹患数	6	1	1	1			1		1		1				
	定点当り	0.07	0.01	0.01	0.01			0.01		0.01		0.01				
第30週	罹患数	3		1	2											
	定点当り	0.03		0.01	0.02											
第31週	罹患数	2		2												
	定点当り	0.02		0.02												

【年齢層別5週分集計】



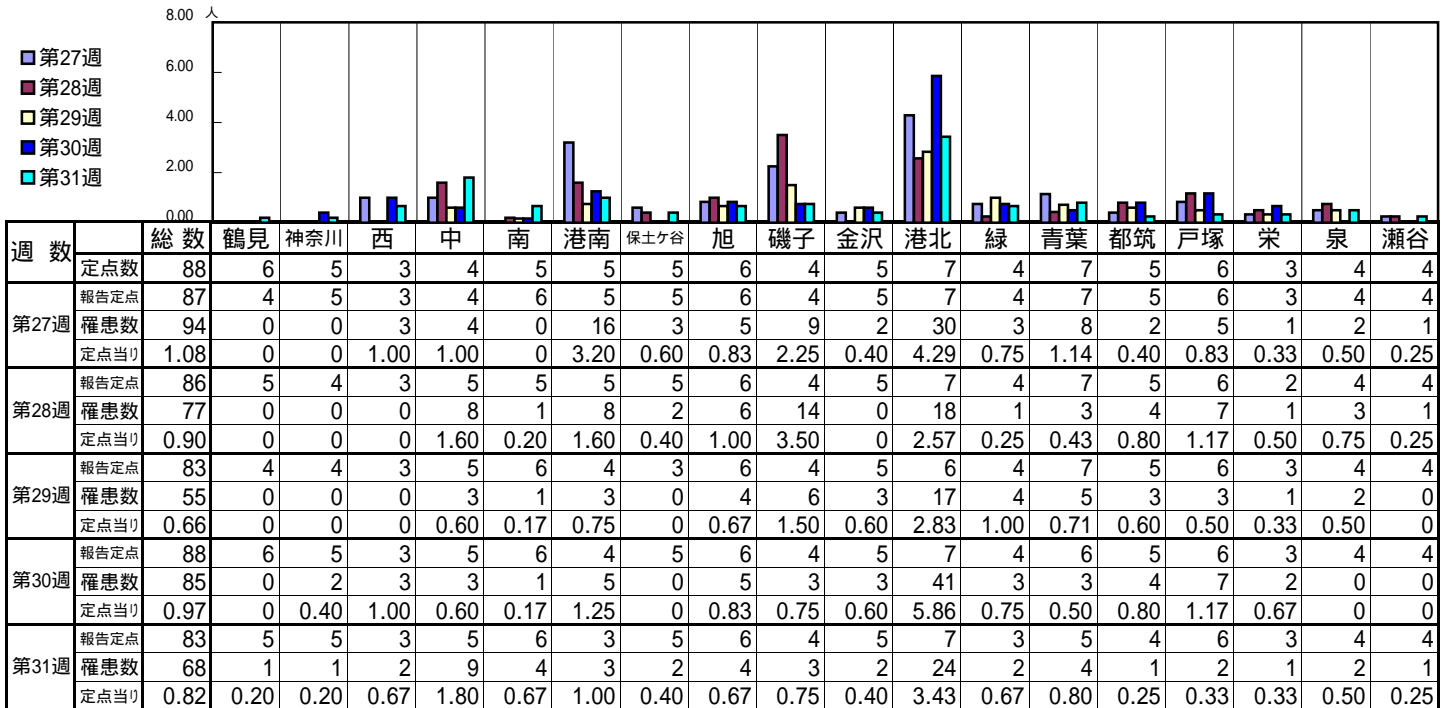
【定点当りの患者数】



<< 咽頭結膜熱 >>

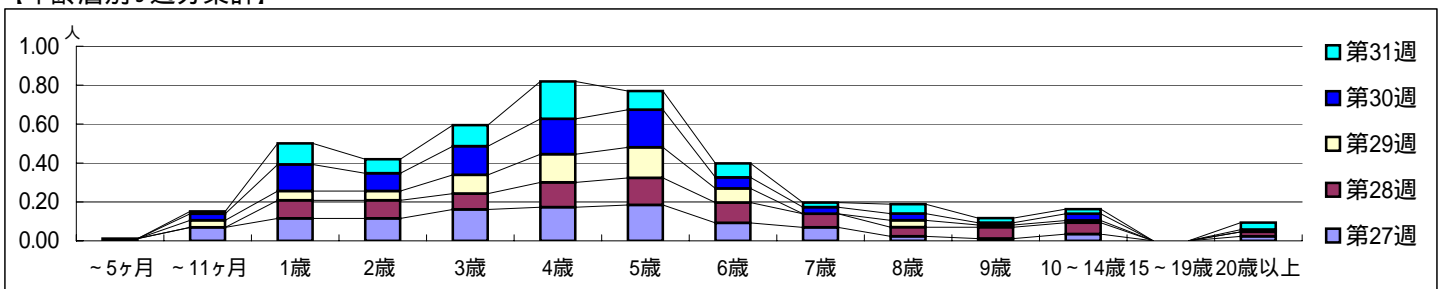
平成 20年 6月30日 ~ 8月 3日  
[平成 20年第27週 ~ 第31週]

【区別・週別報告定点当り】

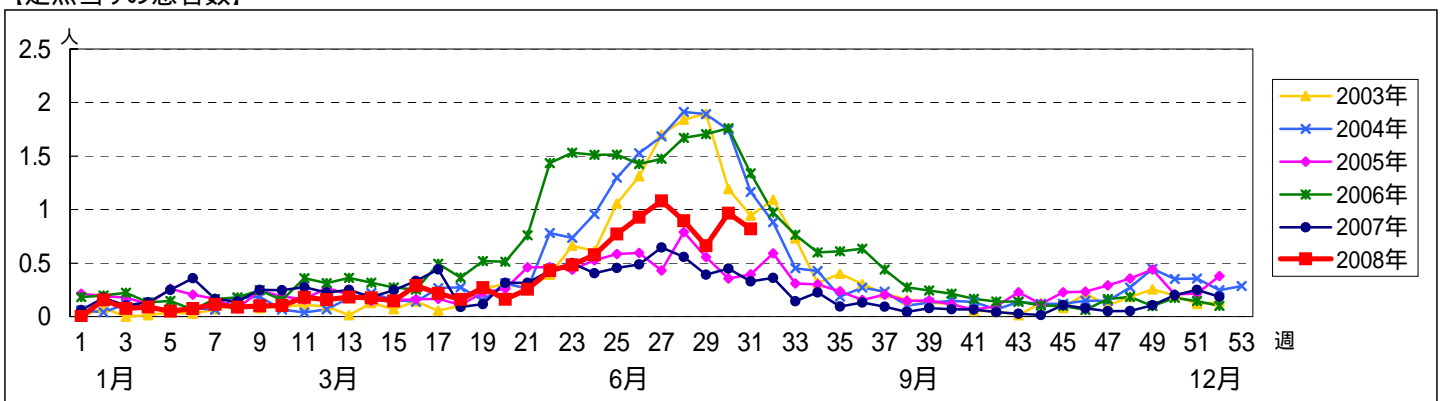


週 数		合計	年齢層別																
			~5ヶ月	~11ヶ月	1歳	2歳	3歳	4歳	5歳	6歳	7歳	8歳	9歳	10~14歳	15~19歳	20歳以上			
第27週	罹患数	94	1	6	10	10	14	15	16	8	6	2	1	3		2			
	定点当り	1.08	0.01	0.07	0.11	0.11	0.16	0.17	0.18	0.09	0.07	0.02	0.01	0.03		0.02			
第28週	罹患数	77			8	8	7	11	12	9	6	4	5	5		2			
	定点当り	0.90			0.09	0.09	0.08	0.13	0.14	0.10	0.07	0.05	0.06	0.06		0.02			
第29週	罹患数	55		3	4	4	8	12	13	6		3	1	1					
	定点当り	0.66		0.04	0.05	0.05	0.10	0.14	0.16	0.07		0.04	0.01	0.01					
第30週	罹患数	85		3	12	8	13	16	17	5	3	3	1	3		1			
	定点当り	0.97		0.03	0.14	0.09	0.15	0.18	0.19	0.06	0.03	0.03	0.01	0.03		0.01			
第31週	罹患数	68		1	9	6	9	16	8	6	2	4	2	2		3			
	定点当り	0.82		0.01	0.11	0.07	0.11	0.19	0.10	0.07	0.02	0.05	0.02	0.02		0.04			

【年齢層別5週分集計】



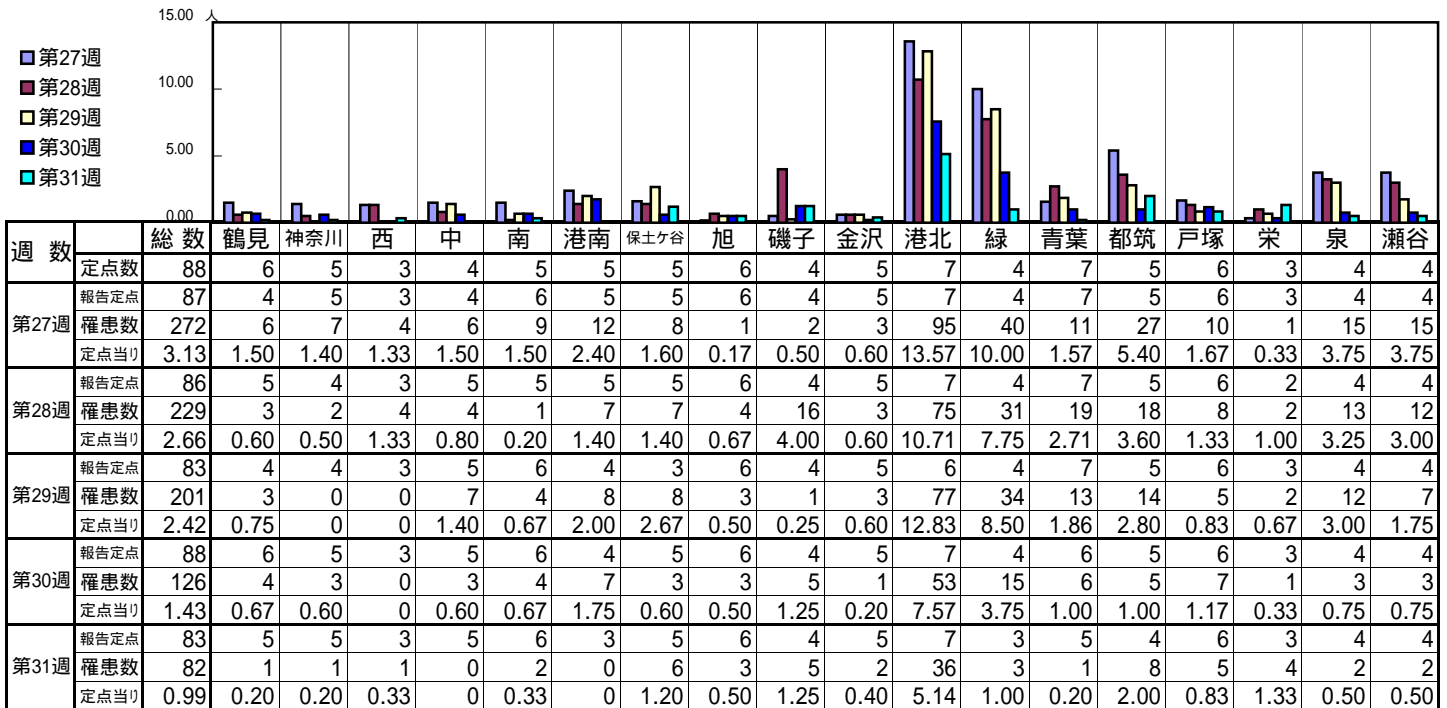
【定点当りの患者数】



<< A群溶血性インフルエンザ球菌咽頭炎 >>

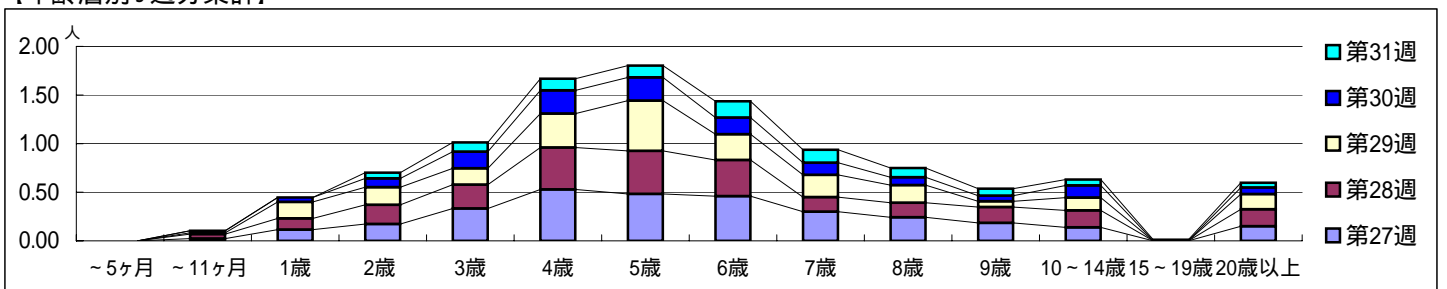
平成 20年 6月30日 ~ 8月 3日  
[平成 20年第27週 ~ 第31週]

[区別・週別報告定点当り]

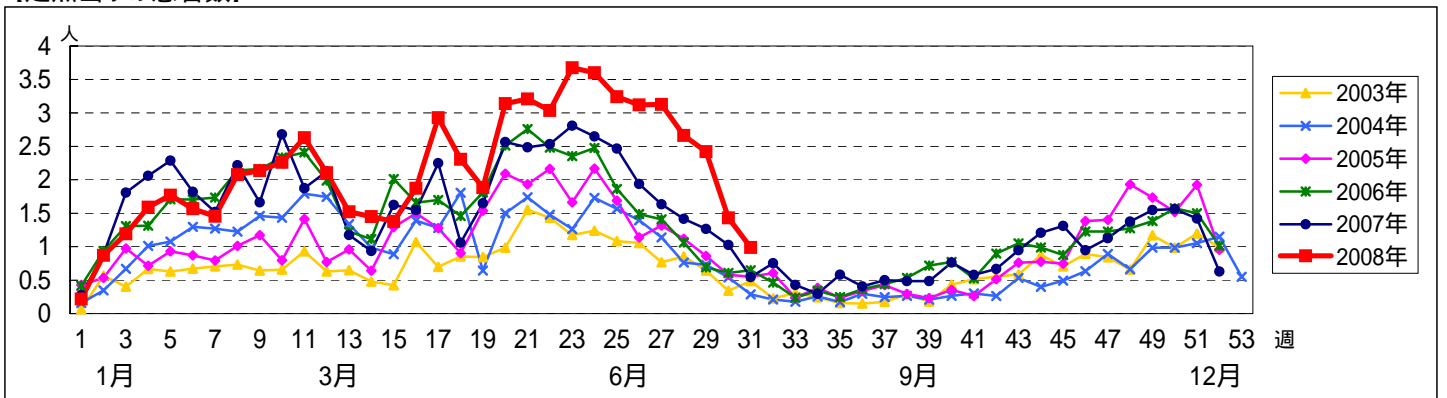


週数		合計	~5ヶ月	~11ヶ月	1歳	2歳	3歳	4歳	5歳	6歳	7歳	8歳	9歳	10~14歳	15~19歳	20歳以上
第27週	罹患数	272		2	10	15	29	46	42	40	26	21	16	12		13
第27週	定点当り	3.13		0.02	0.11	0.17	0.33	0.53	0.48	0.46	0.30	0.24	0.18	0.14		0.15
第28週	罹患数	229		4	10	17	21	37	38	32	13	13	14	15		15
第28週	定点当り	2.66		0.05	0.12	0.20	0.24	0.43	0.44	0.37	0.15	0.15	0.16	0.17		0.17
第29週	罹患数	201		1	14	15	14	29	43	22	19	15	5	11		13
第29週	定点当り	2.42		0.01	0.17	0.18	0.17	0.35	0.52	0.27	0.23	0.18	0.06	0.13		0.16
第30週	罹患数	126		2	4	8	15	21	21	15	11	7	5	11		6
第30週	定点当り	1.43		0.02	0.05	0.09	0.17	0.24	0.24	0.17	0.13	0.08	0.06	0.13		0.07
第31週	罹患数	82				5	8	10	10	14	11	8	6	5	1	4
第31週	定点当り	0.99				0.06	0.10	0.12	0.12	0.17	0.13	0.10	0.07	0.06	0.01	0.05

[年齢層別5週分集計]



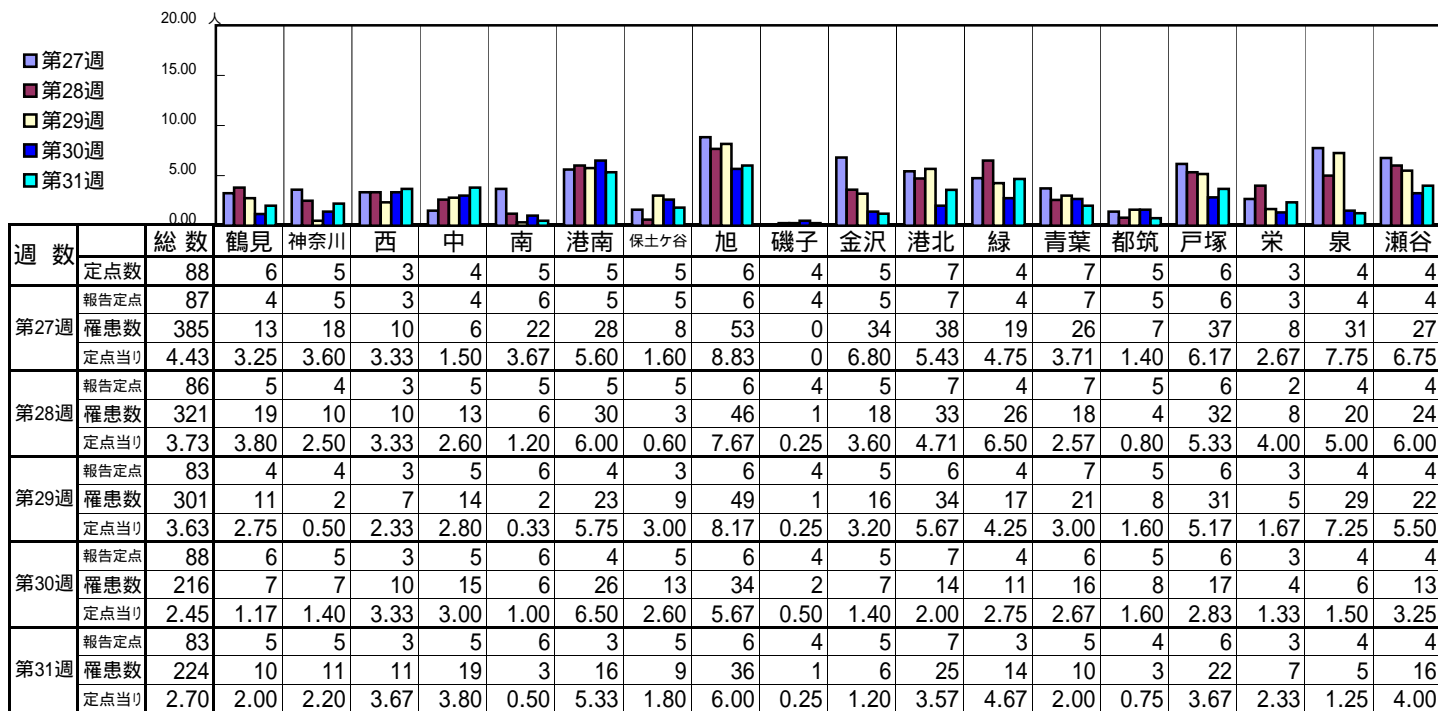
[定点当りの患者数]



<< 感染性胃腸炎 >>

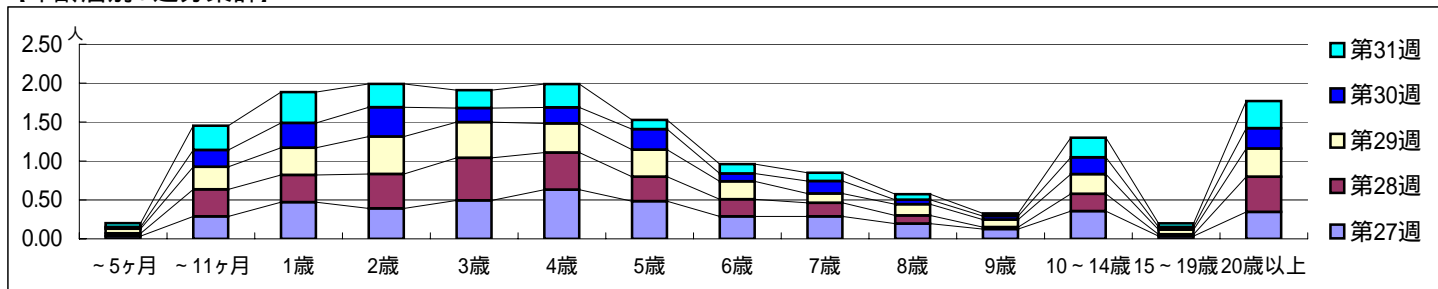
平成 20年 6月30日 ~ 8月3日  
[平成 20年第27週 ~ 第31週]

【区別・週別報告定点当り】

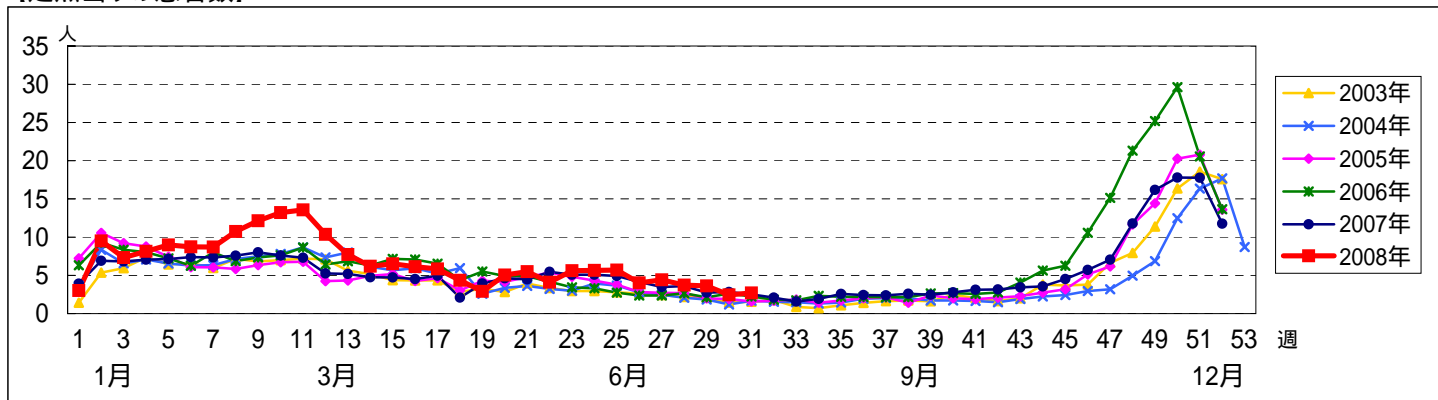


週 数		合計	年齢層別															
			~5ヶ月	~11ヶ月	1歳	2歳	3歳	4歳	5歳	6歳	7歳	8歳	9歳	10~14歳	15~19歳	20歳以上		
第27週	罹患数	385	3	25	41	34	43	55	42	25	25	17	11	31	3	30		
	定点当り	4.43	0.03	0.29	0.47	0.39	0.49	0.63	0.48	0.29	0.29	0.20	0.13	0.36	0.03	0.34		
第28週	罹患数	321	3	30	30	38	47	41	27	19	15	9	2	19	2	39		
	定点当り	3.73	0.03	0.35	0.35	0.44	0.55	0.48	0.31	0.22	0.17	0.10	0.02	0.22	0.02	0.45		
第29週	罹患数	301	5	24	29	40	38	31	29	19	10	12	8	21	5	30		
	定点当り	3.63	0.06	0.29	0.35	0.48	0.46	0.37	0.35	0.23	0.12	0.14	0.10	0.25	0.06	0.36		
第30週	罹患数	216	2	19	28	33	16	18	23	9	14	5	4	19	3	23		
	定点当り	2.45	0.02	0.22	0.32	0.38	0.18	0.20	0.26	0.10	0.16	0.06	0.05	0.22	0.03	0.26		
第31週	罹患数	224	4	26	33	25	19	25	10	10	9	6	3	21	4	29		
	定点当り	2.70	0.05	0.31	0.40	0.30	0.23	0.30	0.12	0.12	0.11	0.07	0.04	0.25	0.05	0.35		

【年齢層別5週分集計】



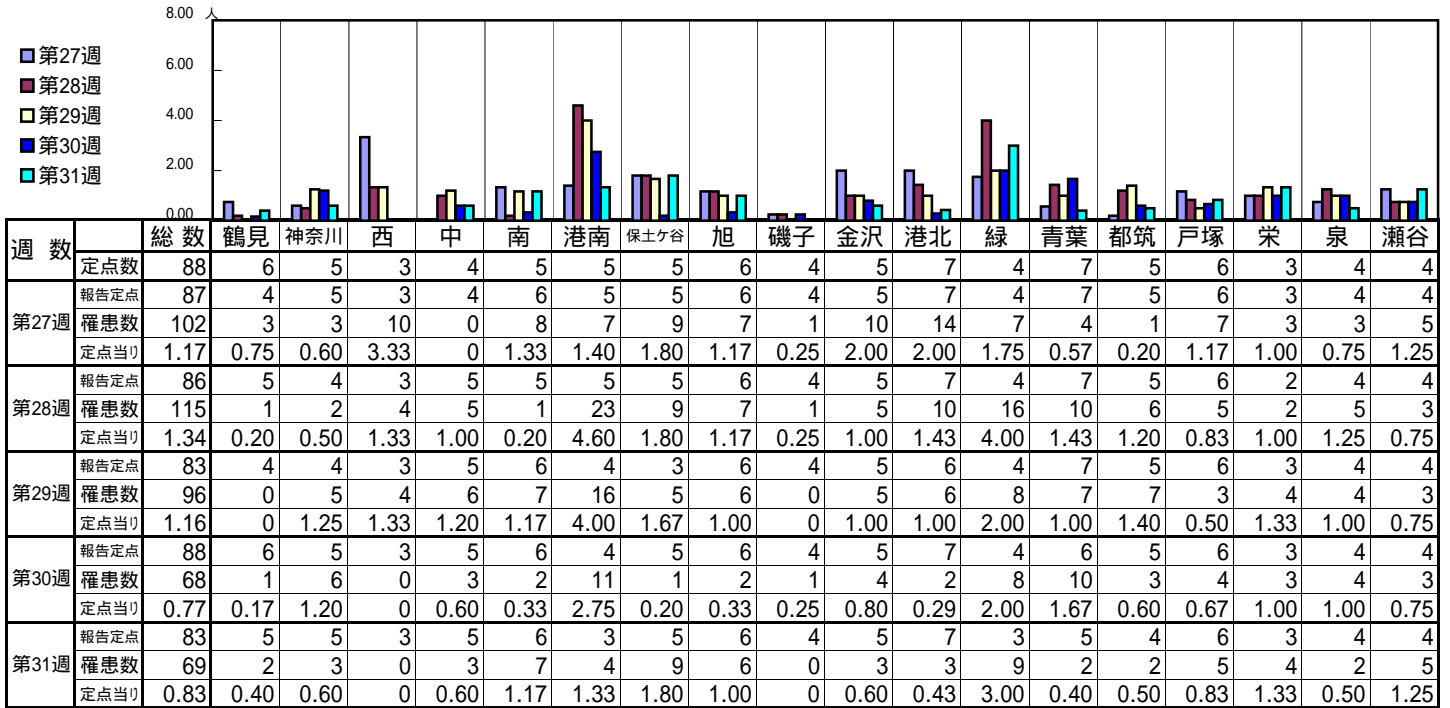
【定点当りの患者数】



<< 水痘 >>

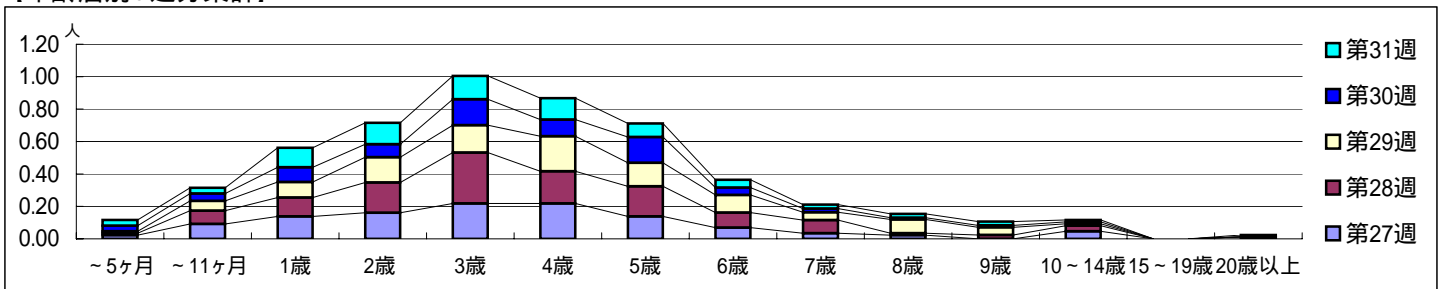
平成 20年 6月30日 ~ 8月3日  
[平成 20年第27週 ~ 第31週]

【区別・週別報告定点当り】

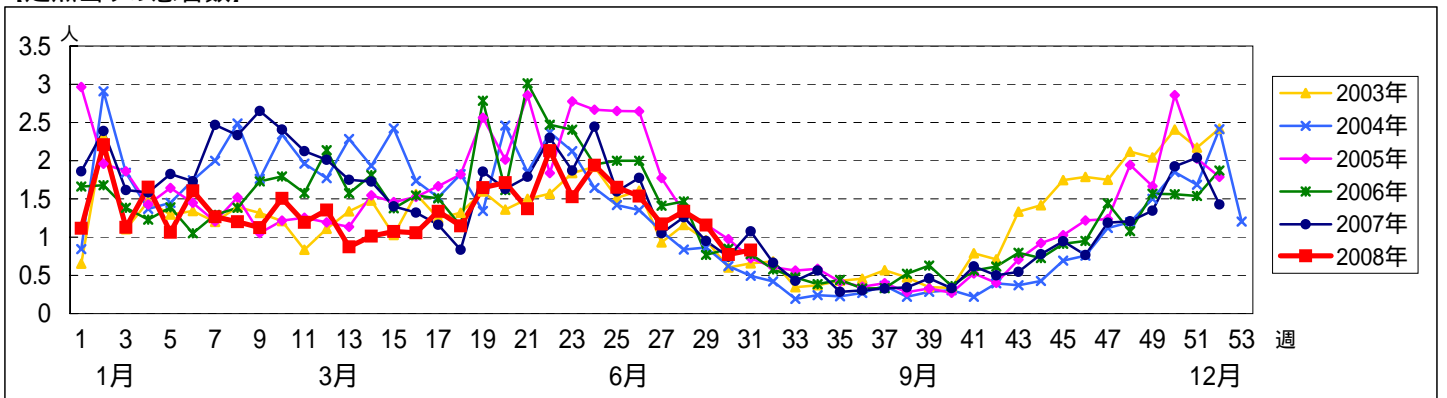


週 数		合計	年齢層別																
			~5ヶ月	~11ヶ月	1歳	2歳	3歳	4歳	5歳	6歳	7歳	8歳	9歳	10~14歳	15~19歳	20歳以上			
第27週	罹患数	102	2	8	12	14	19	19	12	6	3	2		4		1			
	定点当り	1.17	0.02	0.09	0.14	0.16	0.22	0.22	0.14	0.07	0.03	0.02		0.05		0.01			
第28週	罹患数	115	1	7	10	16	27	17	16	8	7	1	2	3					
	定点当り	1.34	0.01	0.08	0.12	0.19	0.31	0.20	0.19	0.09	0.08	0.01	0.02	0.03					
第29週	罹患数	96	1	5	8	13	14	18	12	9	4	7	4	1					
	定点当り	1.16	0.01	0.06	0.10	0.16	0.17	0.22	0.14	0.11	0.05	0.08	0.05	0.01					
第30週	罹患数	68	3	4	8	7	14	9	14	4	2	1	1	1					
	定点当り	0.77	0.03	0.05	0.09	0.08	0.16	0.10	0.16	0.05	0.02	0.01	0.01	0.01					
第31週	罹患数	69	3	3	10	11	12	11	7	4	2	2	2	1		1			
	定点当り	0.83	0.04	0.04	0.12	0.13	0.14	0.13	0.08	0.05	0.02	0.02	0.02	0.01		0.01			

【年齢層別5週分集計】



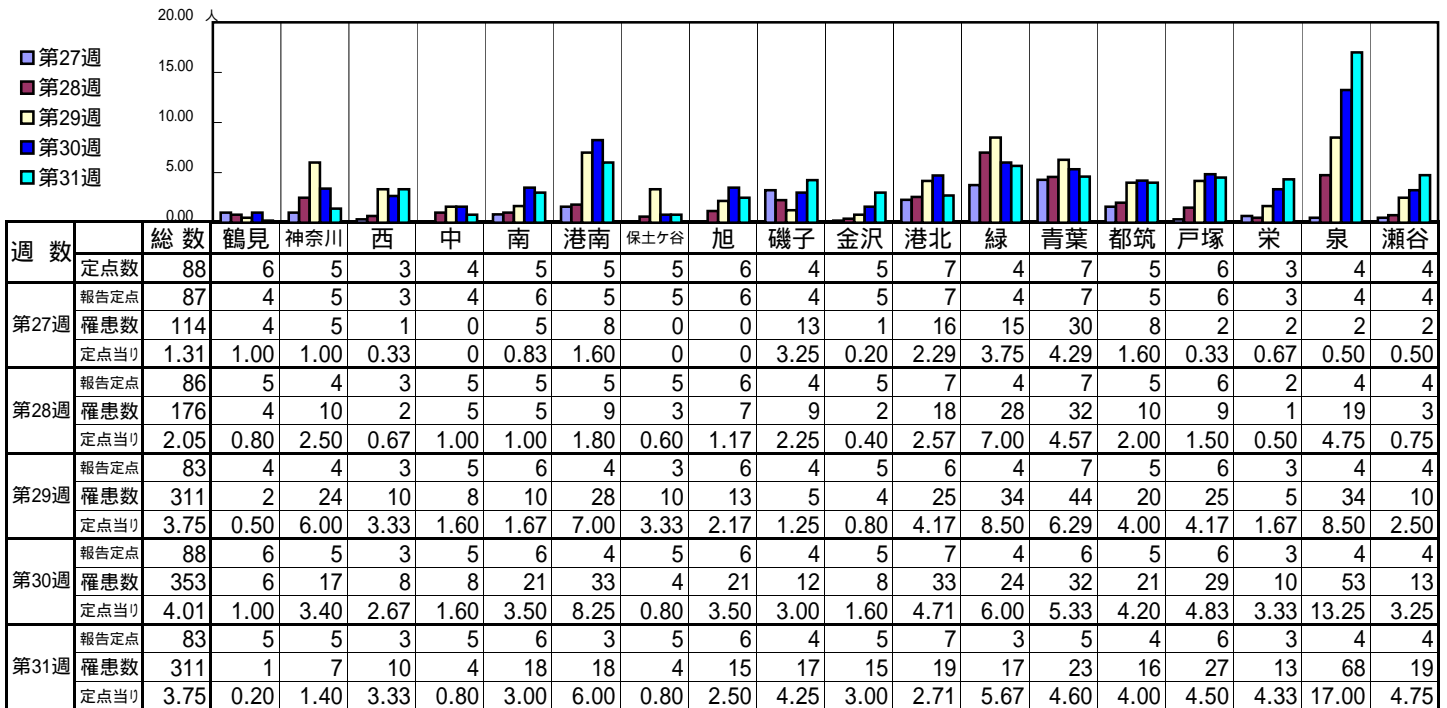
【定点当りの患者数】



<< 手足口病 >>

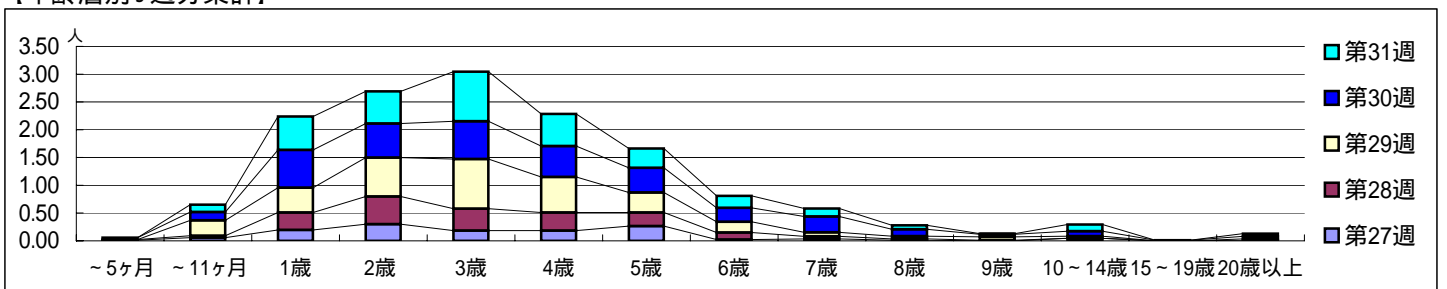
平成 20年 6月30日 ~ 8月3日  
[平成 20年第27週 ~ 第31週]

[区別・週別報告定点当り]

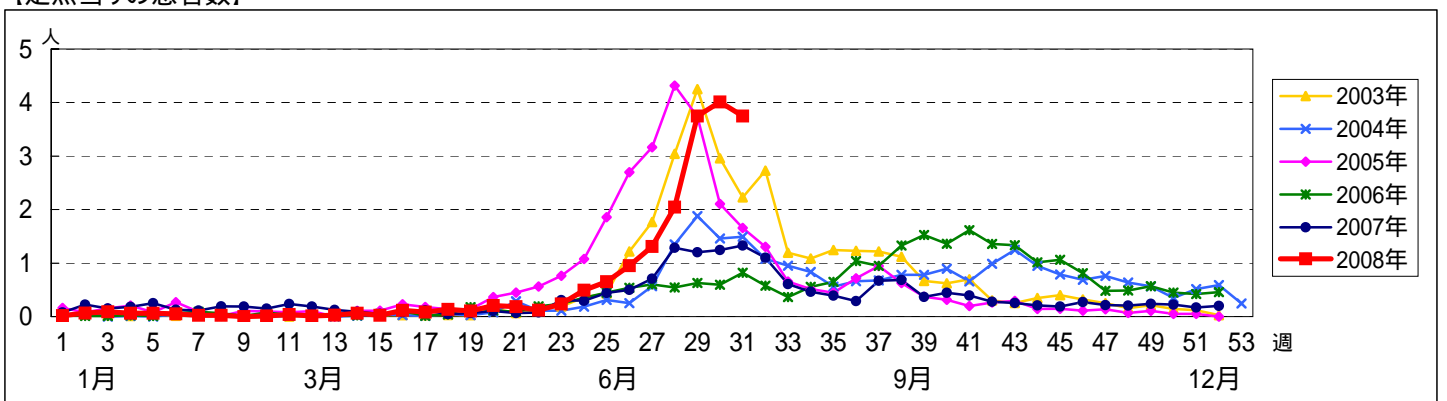


週 数		合計	年齢層別																
			~5ヶ月	~11ヶ月	1歳	2歳	3歳	4歳	5歳	6歳	7歳	8歳	9歳	10~14歳	15~19歳	20歳以上			
第27週	罹患数	114	1	5	17	26	16	16	23	2	3	1		4					
	定点当り	1.31	0.01	0.06	0.20	0.30	0.18	0.18	0.26	0.02	0.03	0.01		0.05					
第28週	罹患数	176	1	3	27	43	34	28	21	11	4	2	1				1		
	定点当り	2.05	0.01	0.03	0.31	0.50	0.40	0.33	0.24	0.13	0.05	0.02	0.01				0.01		
第29週	罹患数	311		23	37	58	74	53	30	16	6	4	5	3			2		
	定点当り	3.75		0.28	0.45	0.70	0.89	0.64	0.36	0.19	0.07	0.05	0.06	0.04			0.02		
第30週	罹患数	353	3	13	60	54	60	49	39	22	25	11	4	8	1		4		
	定点当り	4.01	0.03	0.15	0.68	0.61	0.68	0.56	0.44	0.25	0.28	0.13	0.05	0.09	0.01		0.05		
第31週	罹患数	311		11	50	48	74	48	29	18	12	6	1	10			4		
	定点当り	3.75		0.13	0.60	0.58	0.89	0.58	0.35	0.22	0.14	0.07	0.01	0.12			0.05		

[年齢層別5週分集計]



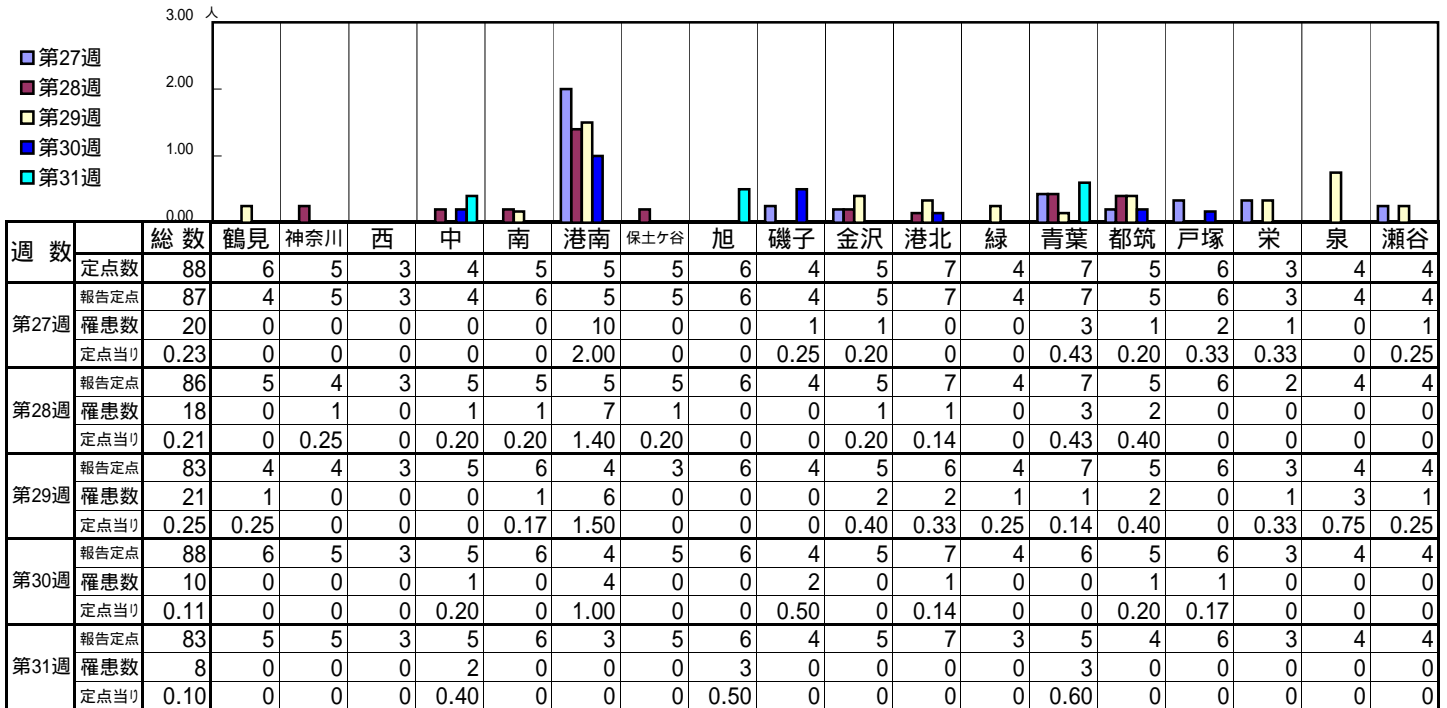
[定点当りの患者数]



<< 伝染性紅斑 >>

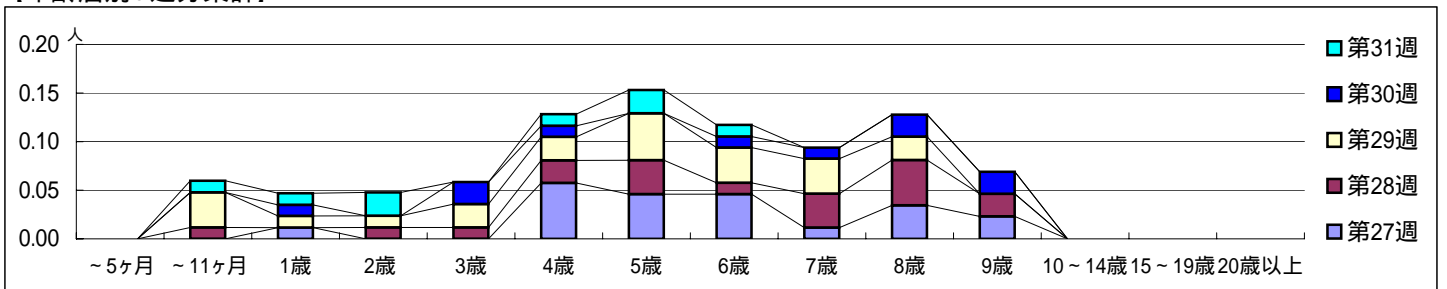
平成 20年 6月30日 ~ 8月 3日  
[平成 20年第27週 ~ 第31週]

【区別・週別報告定点当り】

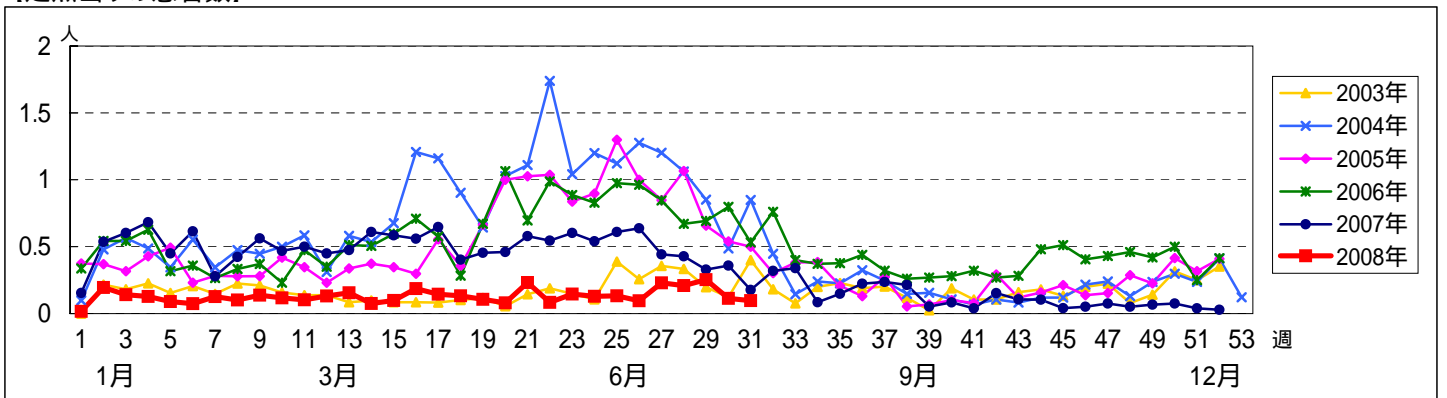


週数	合計	~5ヶ月	~11ヶ月	1歳	2歳	3歳	4歳	5歳	6歳	7歳	8歳	9歳	10~14歳	15~19歳	20歳以上
第27週	20			1			5	4	4	1	3	2			
第28週	18		1		1	1	2	3	1	3	4	2			
第29週	21		3	1	1	2	2	4	3	3	2				
第30週	10			1		2	1		1	1	2	2			
第31週	8		1	1	2		1	2	1						

【年齢層別5週分集計】



【定点当りの患者数】

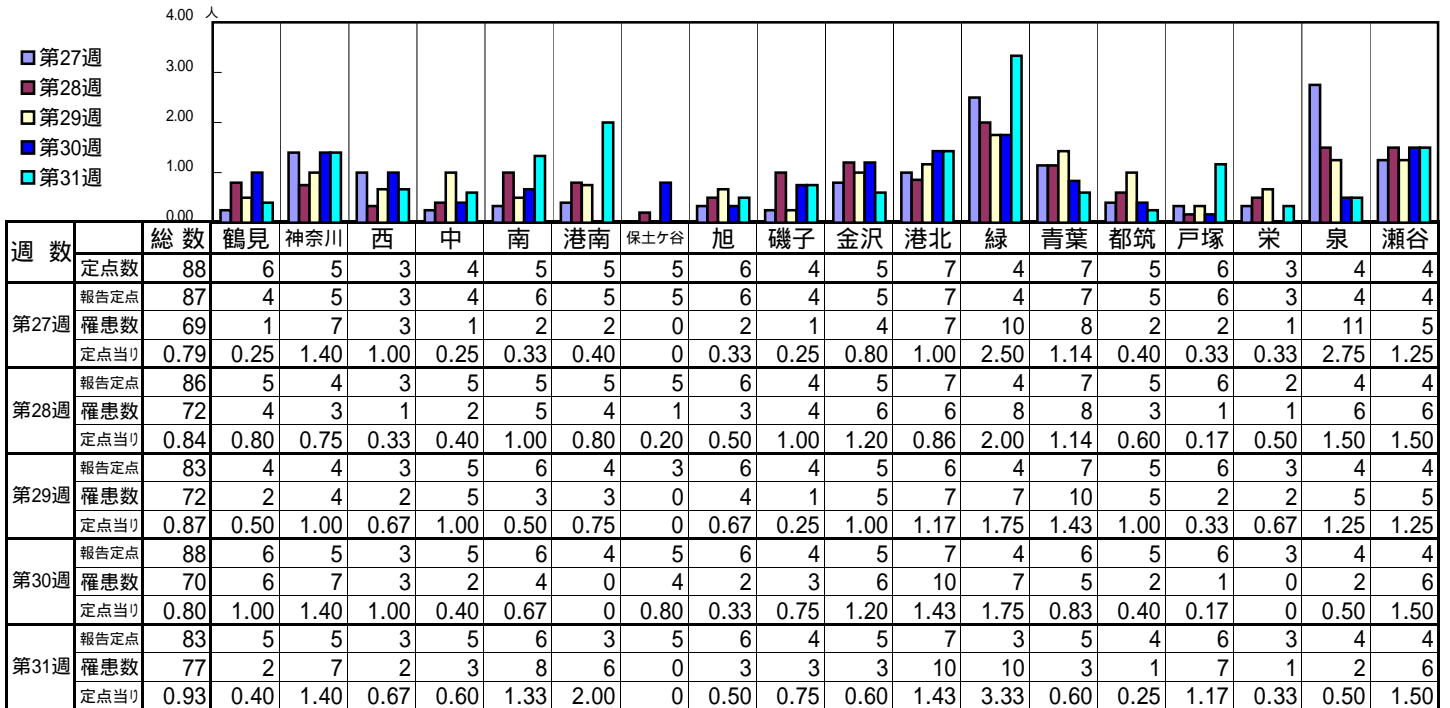




<< 突発性発疹 >>

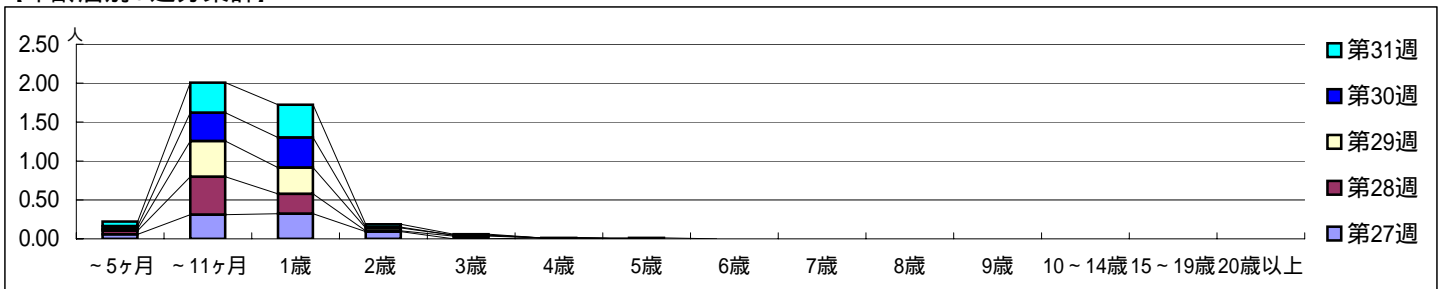
平成 20年 6月30日 ~ 8月 3日  
[平成 20年第27週 ~ 第31週]

【区別・週別報告定点当り】

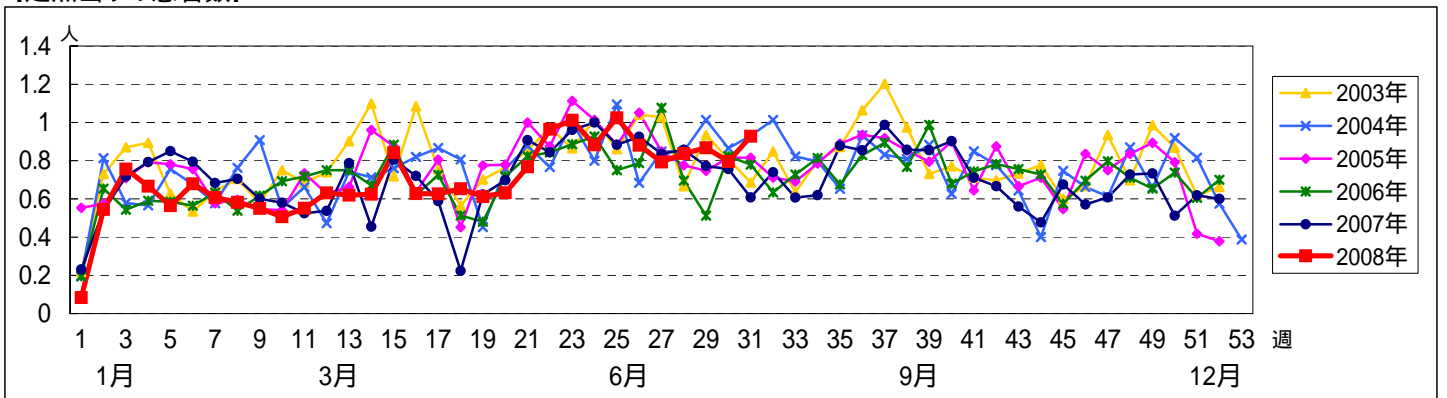


週 数		年齢層別															
		合計	~5ヶ月	~11ヶ月	1歳	2歳	3歳	4歳	5歳	6歳	7歳	8歳	9歳	10~14歳	15~19歳	20歳以上	
第27週	罹患数	69	5	27	28	8		1									
	定点当り	0.79	0.06	0.31	0.32	0.09		0.01									
第28週	罹患数	72	4	42	22	1	3										
	定点当り	0.84	0.05	0.49	0.26	0.01	0.03										
第29週	罹患数	72	2	38	28	3	1										
	定点当り	0.87	0.02	0.46	0.34	0.04	0.01										
第30週	罹患数	70	3	32	34	1											
	定点当り	0.80	0.03	0.36	0.39	0.01											
第31週	罹患数	77	5	32	35	3	1		1								
	定点当り	0.93	0.06	0.39	0.42	0.04	0.01		0.01								

【年齢層別5週分集計】



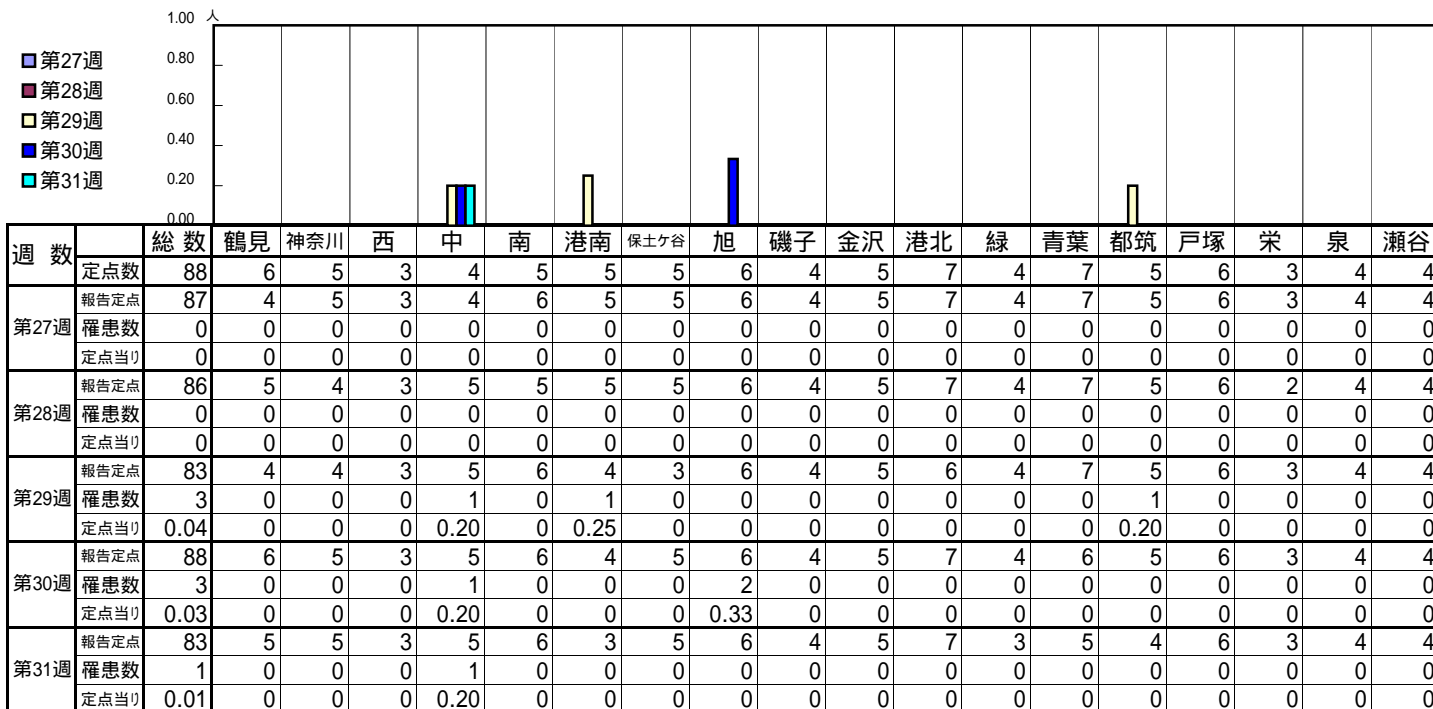
【定点当りの患者数】



<< 百日咳 >>

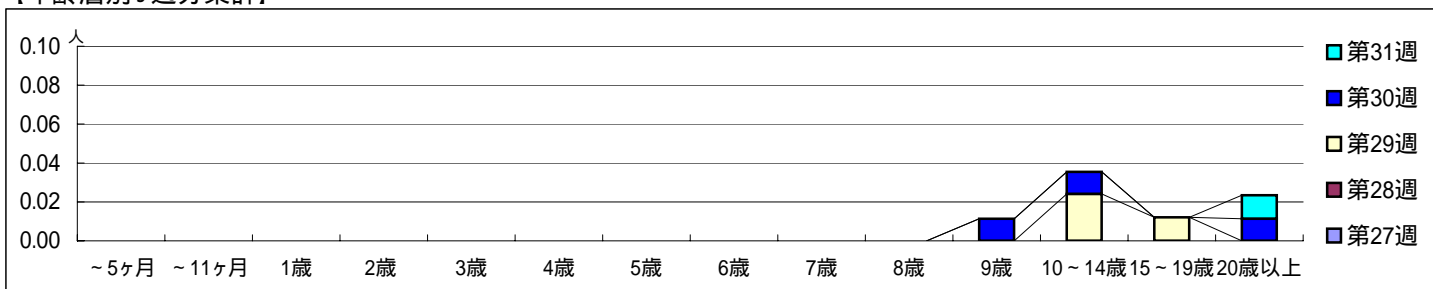
平成 20年 6月30日 ~ 8月 3日  
[平成 20年第27週 ~ 第31週]

【区別・週別報告定点当り】

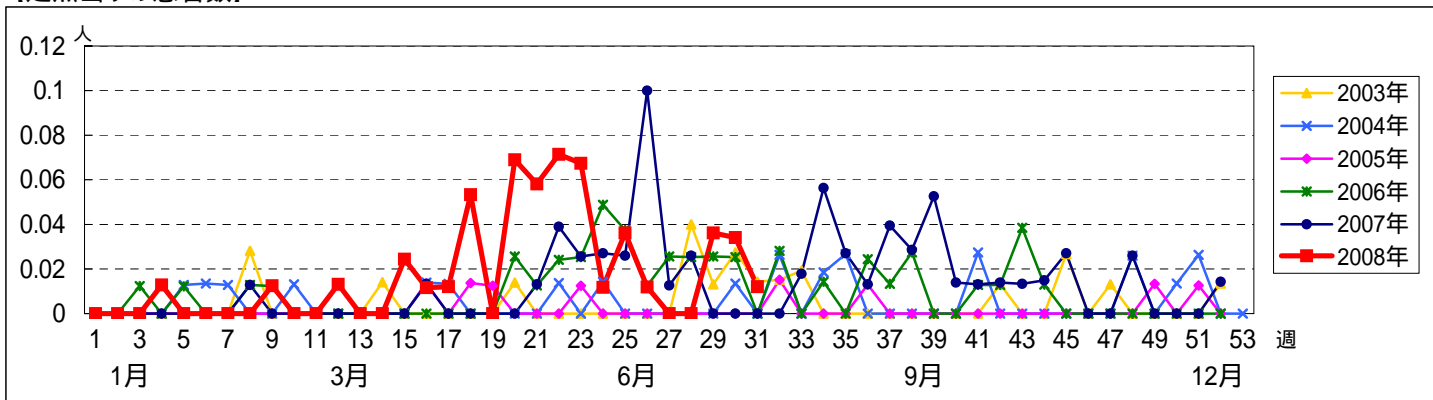


週 数	合計	~5ヶ月	~11ヶ月	1歳	2歳	3歳	4歳	5歳	6歳	7歳	8歳	9歳	10~14歳	15~19歳	20歳以上
第27週	罹患数	0													
第27週	定点当り	0													
第28週	罹患数	0													
第28週	定点当り	0													
第29週	罹患数	3											2	1	
第29週	定点当り	0.04											0.02	0.01	
第30週	罹患数	3										1	1		1
第30週	定点当り	0.03										0.01	0.01		0.01
第31週	罹患数	1													1
第31週	定点当り	0.01													0.01

【年齢層別5週分集計】



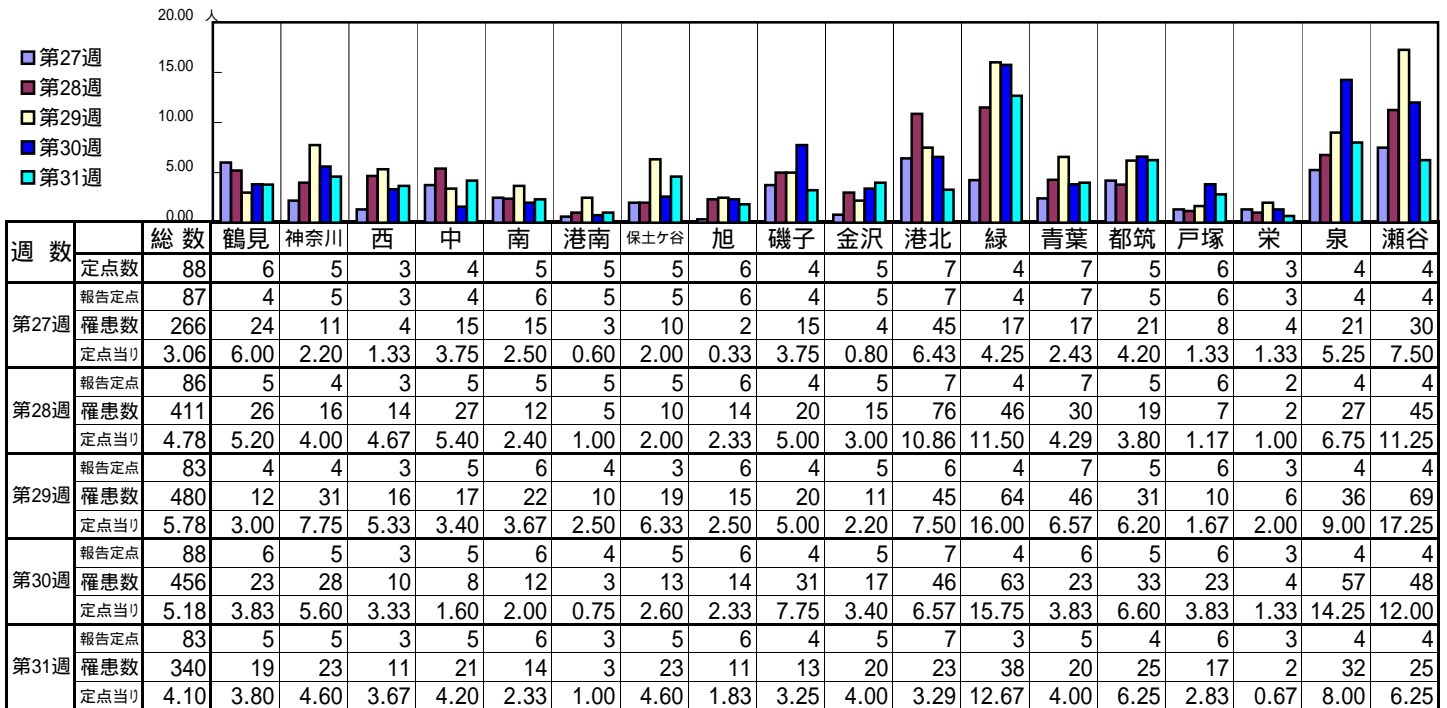
【定点当りの患者数】



<< ヘルパンギーナ >>

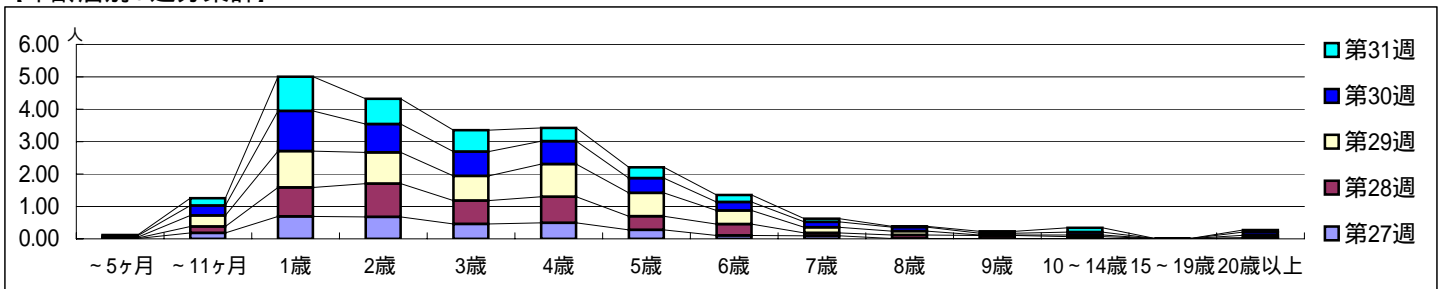
平成 20年 6月30日 ~ 8月 3日  
[平成 20年第27週 ~ 第31週]

【区別・週別報告定点当り】

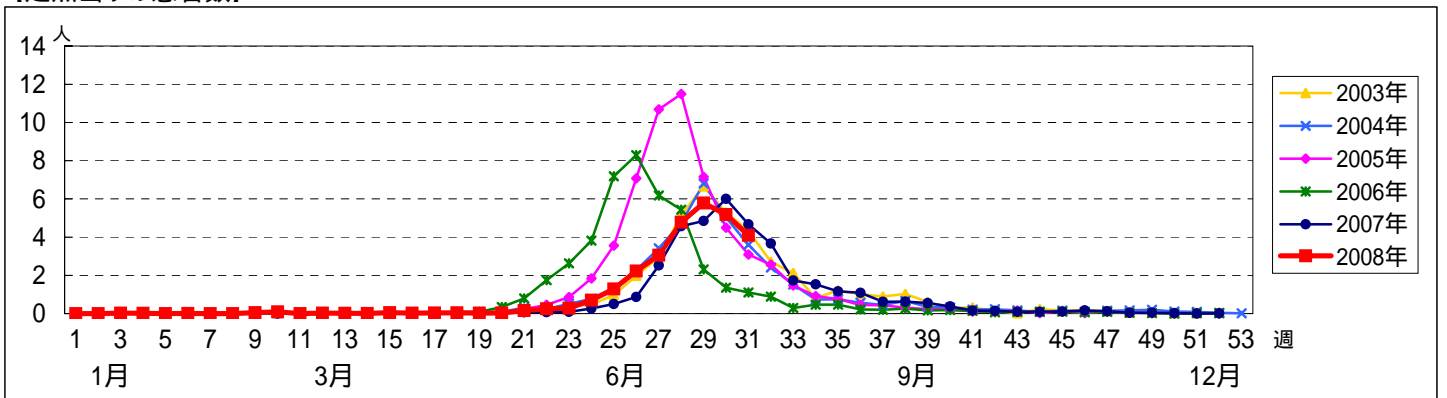


週数	合計	~5ヶ月	~11ヶ月	1歳	2歳	3歳	4歳	5歳	6歳	7歳	8歳	9歳	10~14歳	15~19歳	20歳以上
第27週	罹患数	266	1	16	60	59	40	43	24	9	8	1	1	1	2
第27週	定点当り	3.06	0.01	0.18	0.69	0.68	0.46	0.49	0.28	0.10	0.09	0.01	0.01	0.01	0.02
第28週	罹患数	411	1	17	77	88	62	69	36	30	8	9	8	5	1
第28週	定点当り	4.78	0.01	0.20	0.90	1.02	0.72	0.80	0.42	0.35	0.09	0.10	0.09	0.06	0.01
第29週	罹患数	480	2	28	93	80	63	84	60	35	14	10	1	4	6
第29週	定点当り	5.78	0.02	0.34	1.12	0.96	0.76	1.01	0.72	0.42	0.17	0.12	0.01	0.05	0.07
第30週	罹患数	456	4	27	109	77	66	62	40	23	15	11	5	8	9
第30週	定点当り	5.18	0.05	0.31	1.24	0.88	0.75	0.70	0.45	0.26	0.17	0.13	0.06	0.09	0.10
第31週	罹患数	340	2	19	88	65	55	34	28	18	8	2	5	11	5
第31週	定点当り	4.10	0.02	0.23	1.06	0.78	0.66	0.41	0.34	0.22	0.10	0.02	0.06	0.13	0.06

【年齢層別5週分集計】



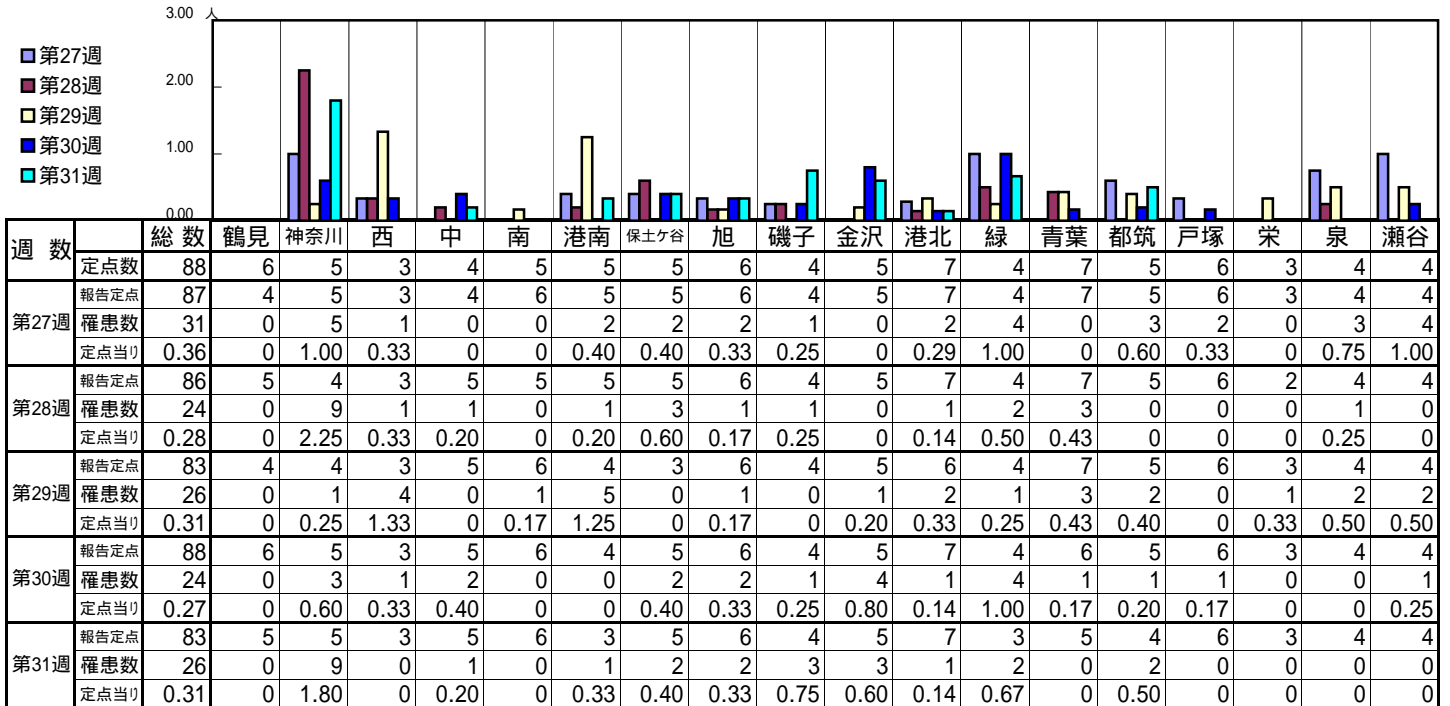
【定点当りの患者数】



<< 流行性耳下腺炎 >>

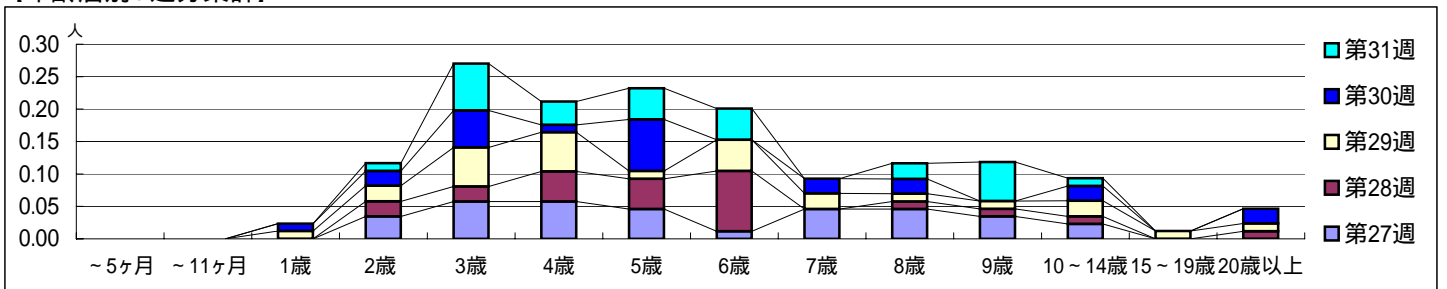
平成 20年 6月30日 ~ 8月 3日  
[平成 20年第27週 ~ 第31週]

【区別・週別報告定点当り】

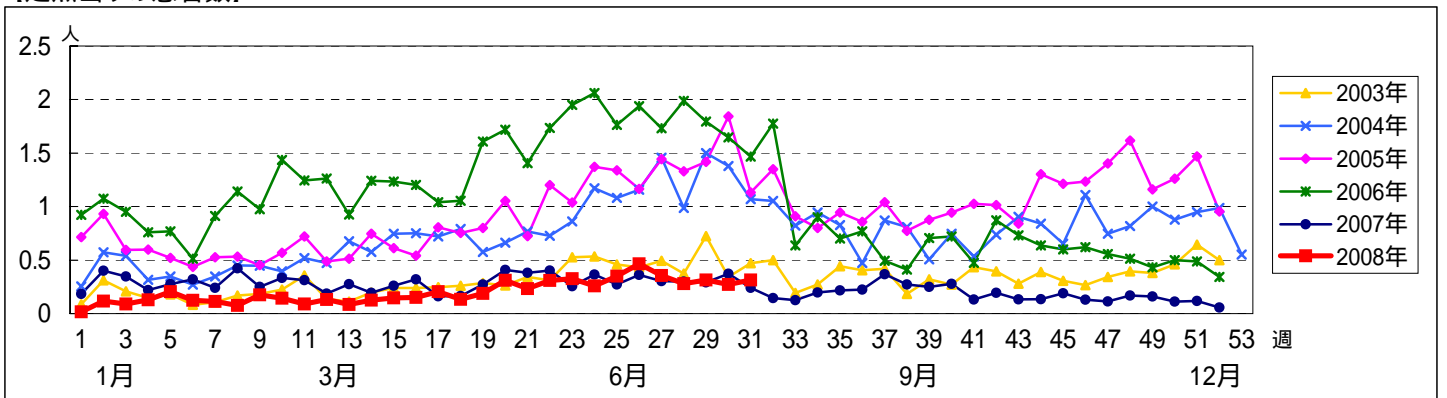


週 数		合計	~5ヶ月	~11ヶ月	年齢層別															
					1歳	2歳	3歳	4歳	5歳	6歳	7歳	8歳	9歳	10~14歳	15~19歳	20歳以上				
第27週	罹患数	31				3	5	5	4	1	4	4	3	2						
	定点当り	0.36				0.03	0.06	0.06	0.05	0.01	0.05	0.05	0.03	0.02						
第28週	罹患数	24				2	2	4	4	8		1	1	1			1			
	定点当り	0.28				0.02	0.02	0.05	0.05	0.09		0.01	0.01	0.01			0.01			
第29週	罹患数	26			1	2	5	5	1	4	2	1	1	2	1	1				
	定点当り	0.31			0.01	0.02	0.06	0.06	0.01	0.05	0.02	0.01	0.01	0.02	0.01	0.01				
第30週	罹患数	24			1	2	5	1	7		2	2		2			2			
	定点当り	0.27			0.01	0.02	0.06	0.01	0.08		0.02	0.02		0.02			0.02			
第31週	罹患数	26				1	6	3	4	4		2	5	1						
	定点当り	0.31				0.01	0.07	0.04	0.05	0.05		0.02	0.06	0.01						

【年齢層別5週分集計】



【定点当りの患者数】

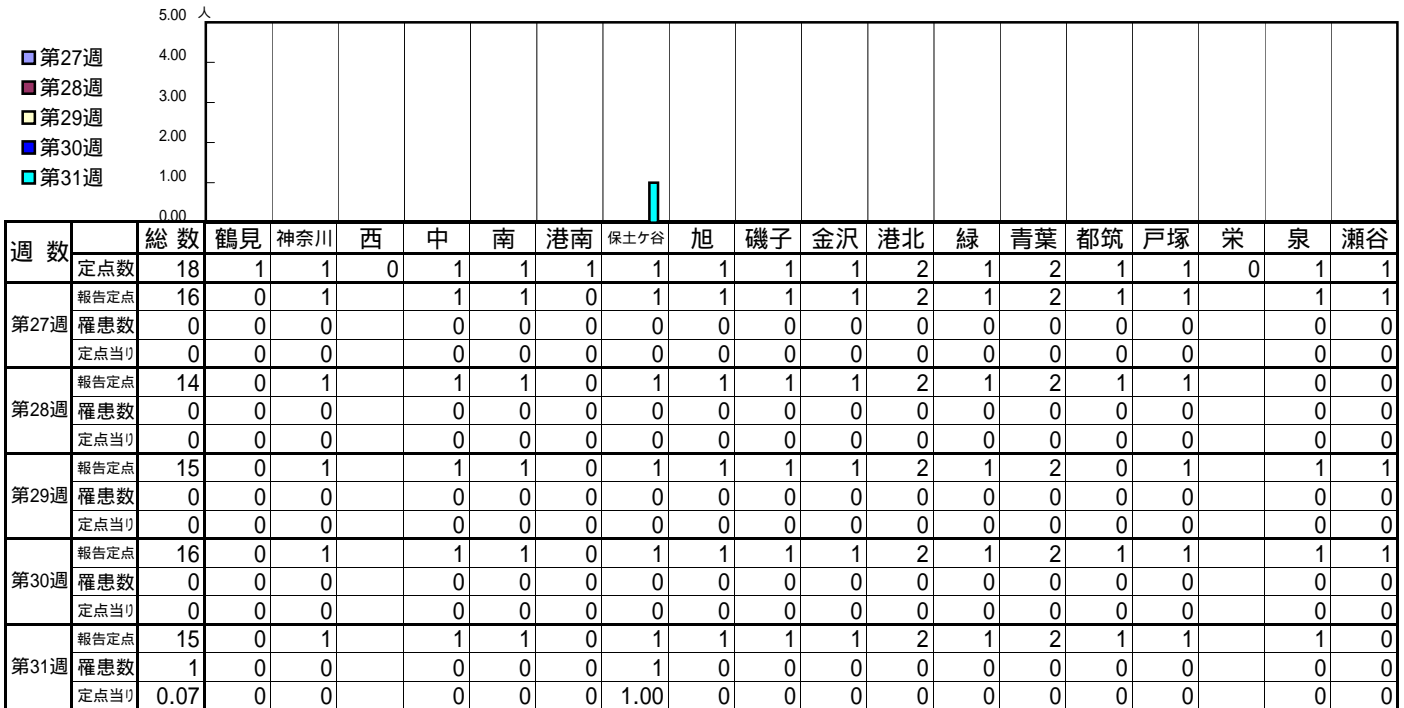


<< 急性出血性結膜炎 >>

平成 20年 6月30日 ~ 8月 3日

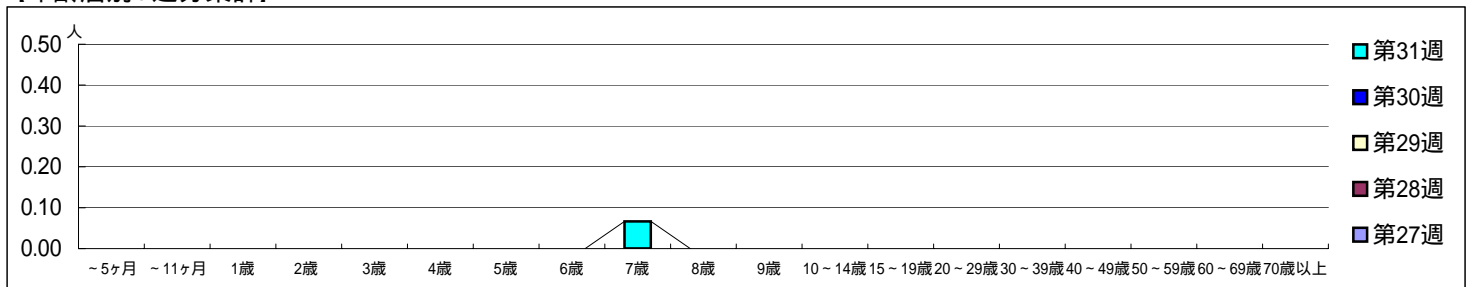
[平成 20年第27週 ~ 第31週]

[区別・週別報告定点当り]

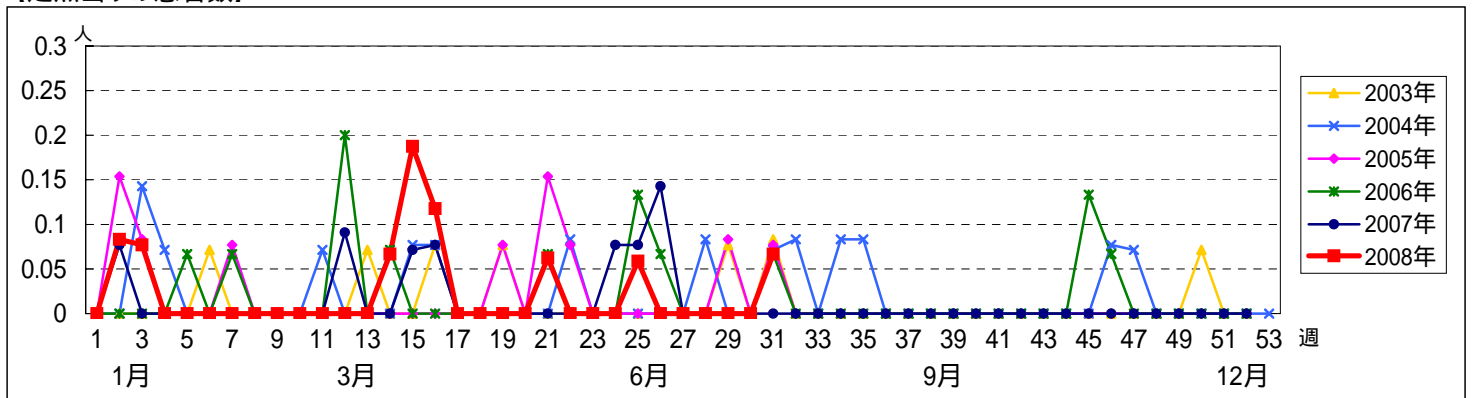


週数	報告定点	罹患数	定点当り	合計	~5ヶ月	~11ヶ月	1歳	2歳	3歳	4歳	5歳	6歳	7歳	8歳	9歳	10~14歳	15~19歳	20~29歳	30~39歳	40~49歳	50~59歳	60~69歳	70歳以上	
第27週	16	0	0.00	0																				
第28週	14	0	0.00	0																				
第29週	15	0	0.00	0																				
第30週	16	0	0.00	0																				
第31週	15	1	0.07	1									1											

[年齢層別5週分集計]



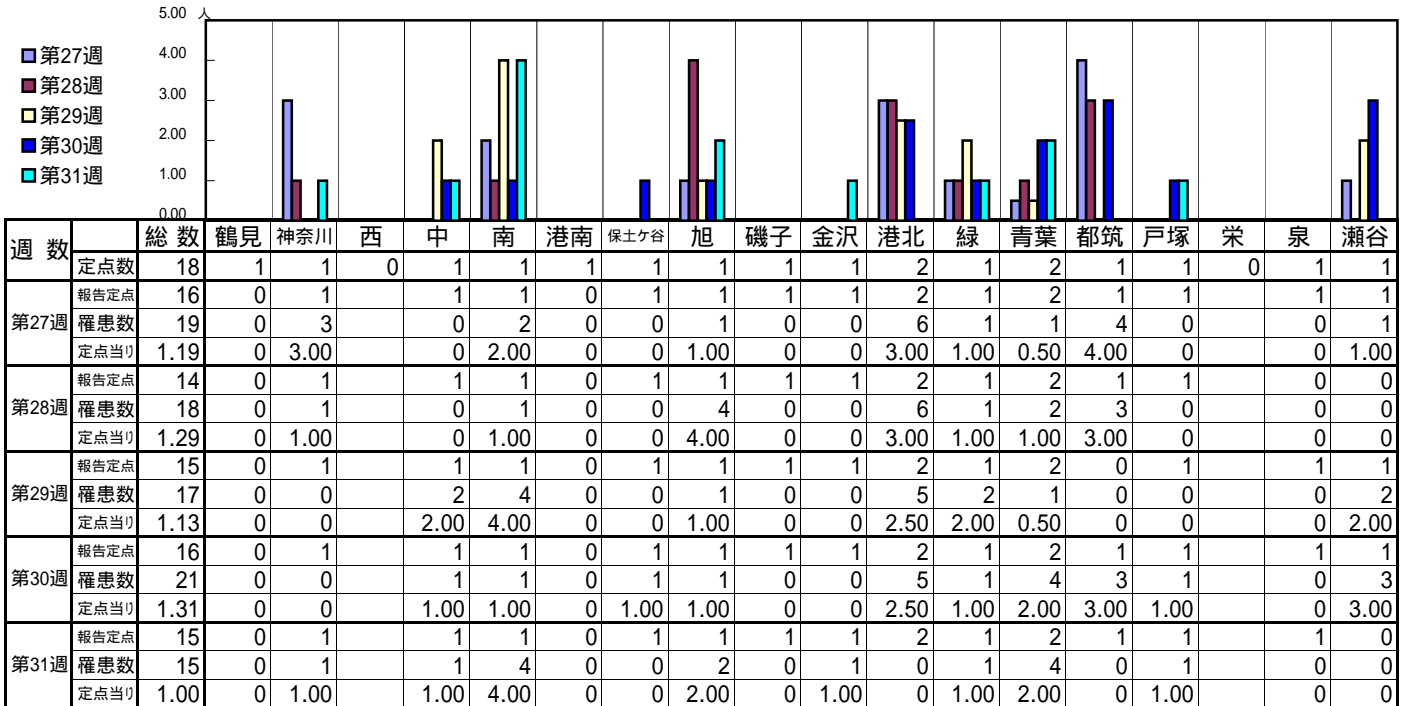
[定点当りの患者数]



<< 流行性角結膜炎 >>

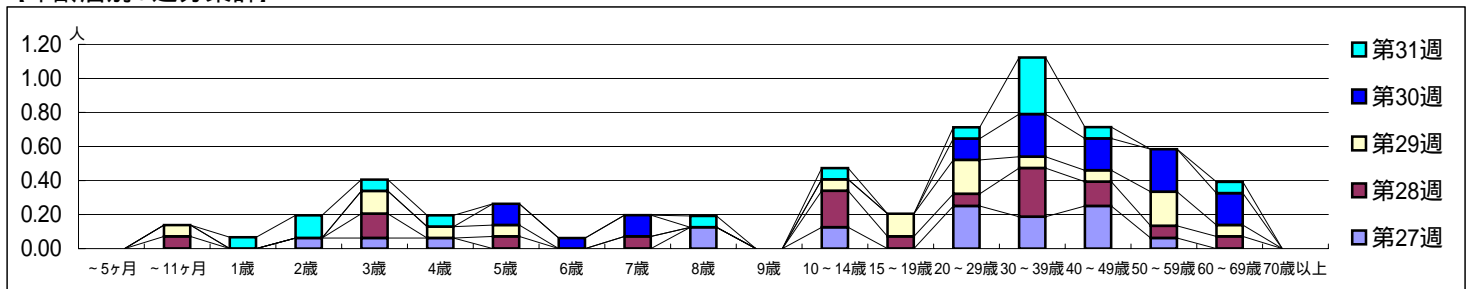
平成 20年 6月30日 ~ 8月3日  
[平成 20年第27週 ~ 第31週]

[区別・週別報告定点当り]



週数	合計	~5ヶ月	~11ヶ月	1歳	2歳	3歳	4歳	5歳	6歳	7歳	8歳	9歳	10~14歳	15~19歳	20~29歳	30~39歳	40~49歳	50~59歳	60~69歳	70歳以上
第27週	罹患数 19				1	1	1					2	2	4	3	4	1			
第28週	罹患数 18		1		2		1	1				3	1	1	4	2	1	1		
第29週	罹患数 17		1		2	1	1					1	2	3	1	1	3	1		
第30週	罹患数 21							2	1	2				2	4	3	4	3		
第31週	罹患数 15			1	2	1	1				1	1		1	5	1			1	

[年齢層別5週分集計]



[定点当りの患者数]

