

<< インフルエンザ >>

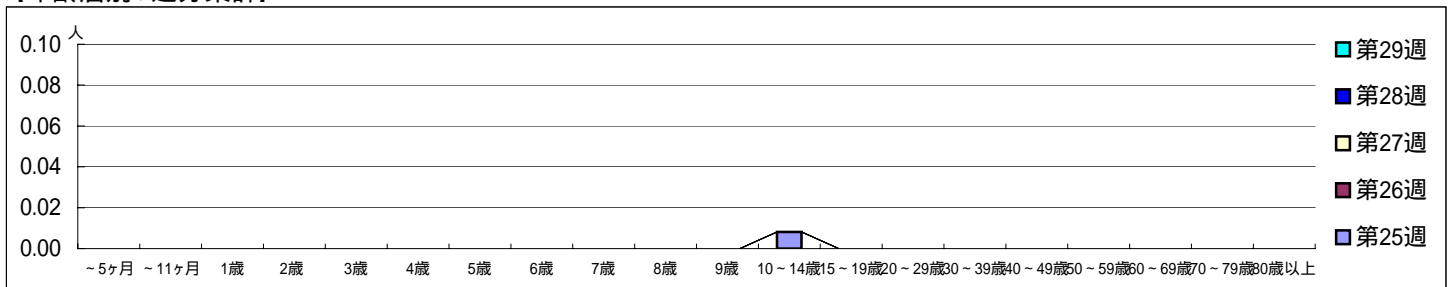
平成 20年 6月16日 ~ 7月20日
[平成 20年第25週 ~ 第29週]

[区別・週別報告定点当り]

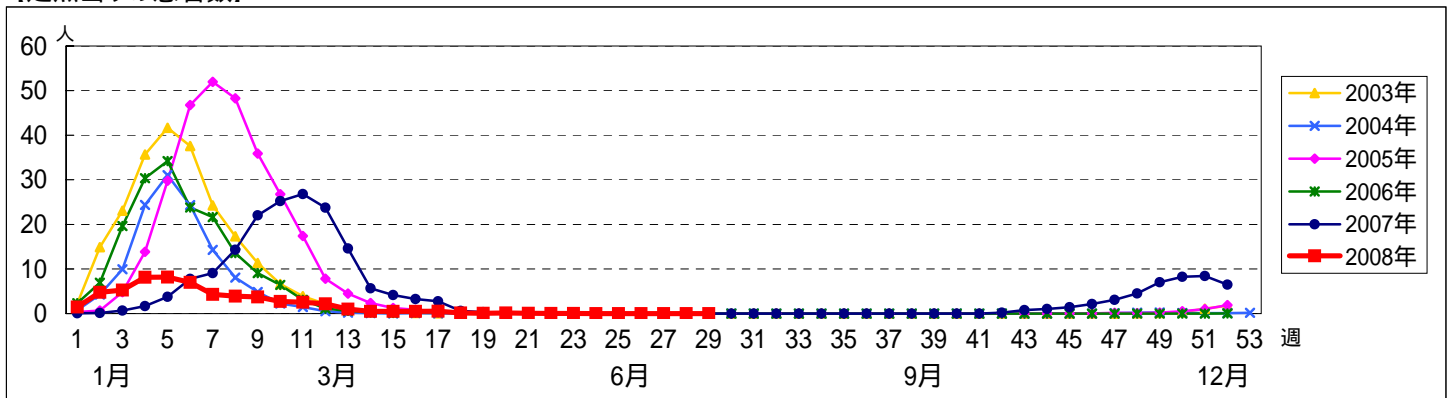
週数	総数	鶴見	神奈川	西	中	南	港南	保土ヶ谷	旭	磯子	金沢	港北	緑	青葉	都筑	戸塚	栄	泉	瀬谷
第25週	145	10	8	5	7	8	8	8	10	7	8	11	7	11	8	10	5	7	7
第25週	123	6	5	5	6	9	5	7	8	6	8	10	5	10	6	10	5	5	7
第25週	1	0	0	0	0	0	0	0	0	0	0	1	0	0	0	0	0	0	0
第25週	0.01	0	0	0	0	0	0	0	0	0	0	0.10	0	0	0	0	0	0	0
第26週	127	7	6	5	6	9	5	7	8	6	8	10	5	11	7	10	5	6	6
第26週	0	0	0	0	0	0	0	0	0	0	0	0	0	0	0	0	0	0	0
第26週	0	0	0	0	0	0	0	0	0	0	0	0	0	0	0	0	0	0	0
第27週	126	6	6	5	5	9	7	6	8	6	8	10	5	11	7	10	4	6	7
第27週	0	0	0	0	0	0	0	0	0	0	0	0	0	0	0	0	0	0	0
第27週	0	0	0	0	0	0	0	0	0	0	0	0	0	0	0	0	0	0	0
第28週	127	7	6	5	6	8	8	7	7	6	8	10	4	11	7	10	4	6	7
第28週	0	0	0	0	0	0	0	0	0	0	0	0	0	0	0	0	0	0	0
第28週	0	0	0	0	0	0	0	0	0	0	0	0	0	0	0	0	0	0	0
第29週	110	5	6	5	5	9	7	3	7	5	4	8	3	10	6	10	5	5	7
第29週	0	0	0	0	0	0	0	0	0	0	0	0	0	0	0	0	0	0	0
第29週	0	0	0	0	0	0	0	0	0	0	0	0	0	0	0	0	0	0	0

週数	合計	~5ヶ月	~11ヶ月	1歳	2歳	3歳	4歳	5歳	6歳	7歳	8歳	9歳	10~14歳	15~19歳	20~29歳	30~39歳	40~49歳	50~59歳	60~69歳	70~79歳	80歳以上	
第25週	1												1									
第25週	0.01												0.01									
第26週	0																					
第26週	0																					
第27週	0																					
第27週	0																					
第28週	0																					
第28週	0																					
第29週	0																					
第29週	0																					

[年齢層別5週分集計]



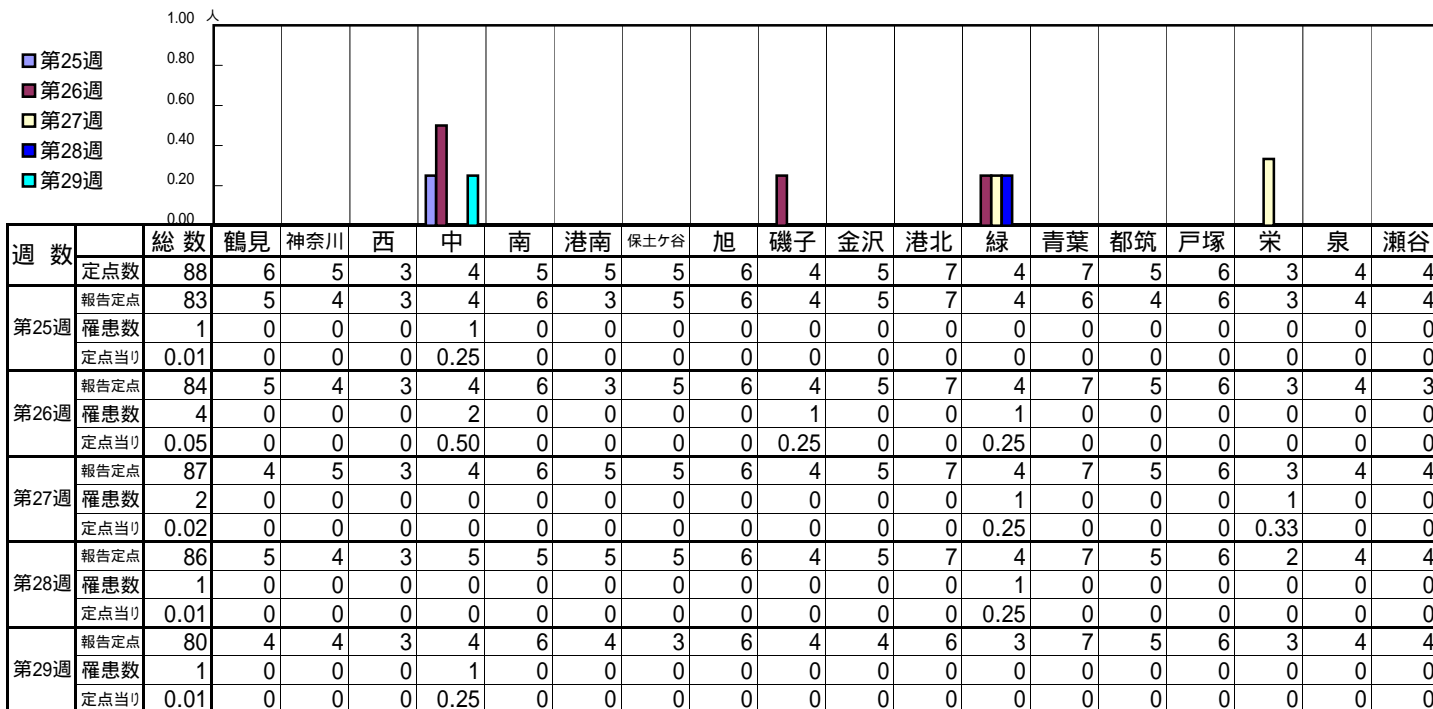
[定点当りの患者数]



<< RSウイルス感染症 >>

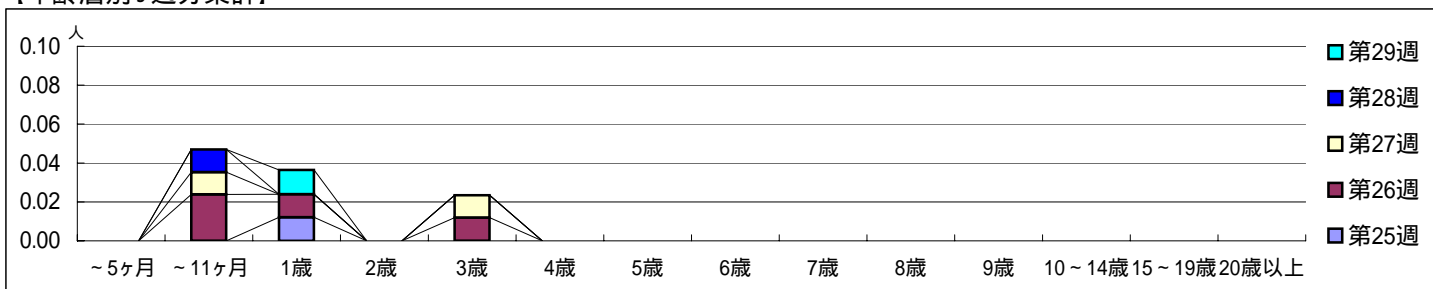
平成 20年 6月16日 ~ 7月20日
[平成 20年第25週 ~ 第29週]

【区別・週別報告定点当り】

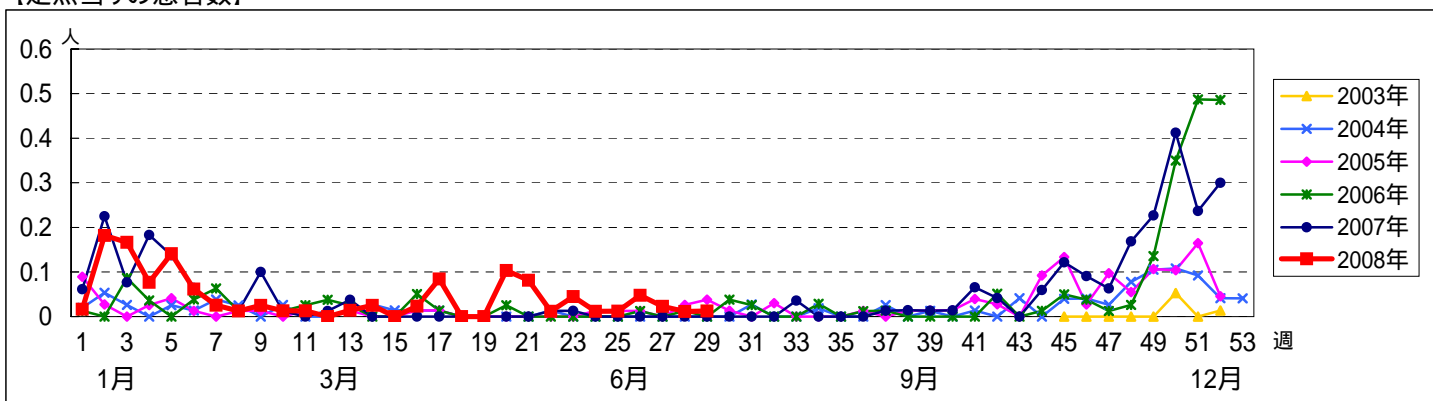


週数	合計	~5ヶ月	~11ヶ月	1歳	2歳	3歳	4歳	5歳	6歳	7歳	8歳	9歳	10~14歳	15~19歳	20歳以上
第25週	1			1											
第26週	4		2	1		1									
第27週	2		1			1									
第28週	1		1												
第29週	1			1											

【年齢層別5週分集計】



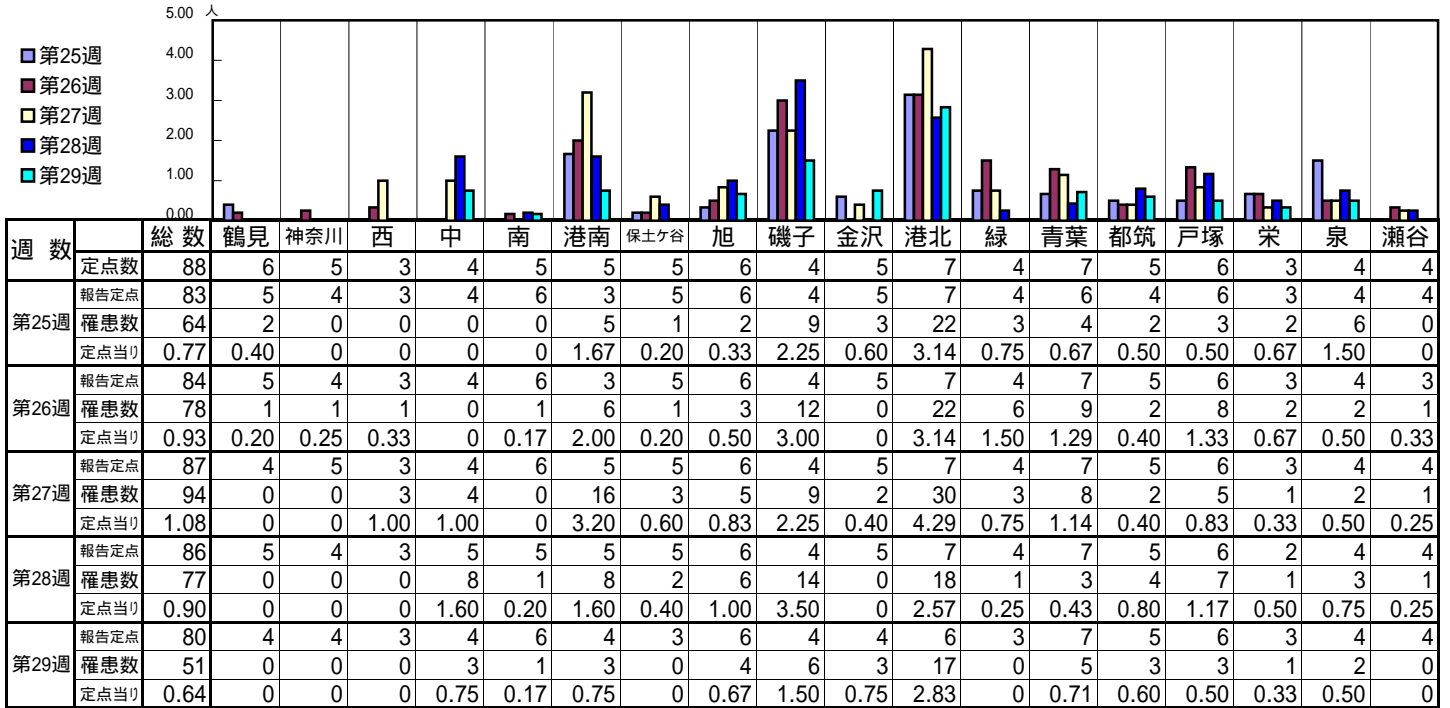
【定点当りの患者数】



<< 咽頭結膜熱 >>

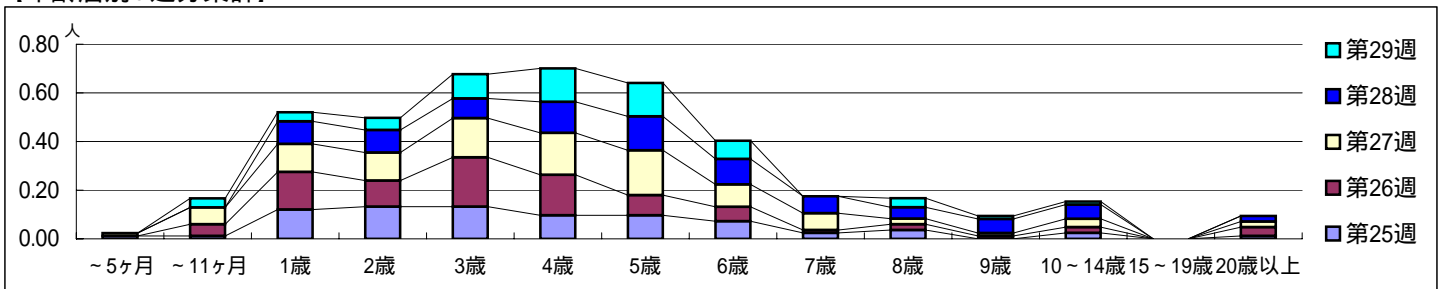
平成 20年 6月16日 ~ 7月20日
[平成 20年第25週 ~ 第29週]

【区別・週別報告定点当り】

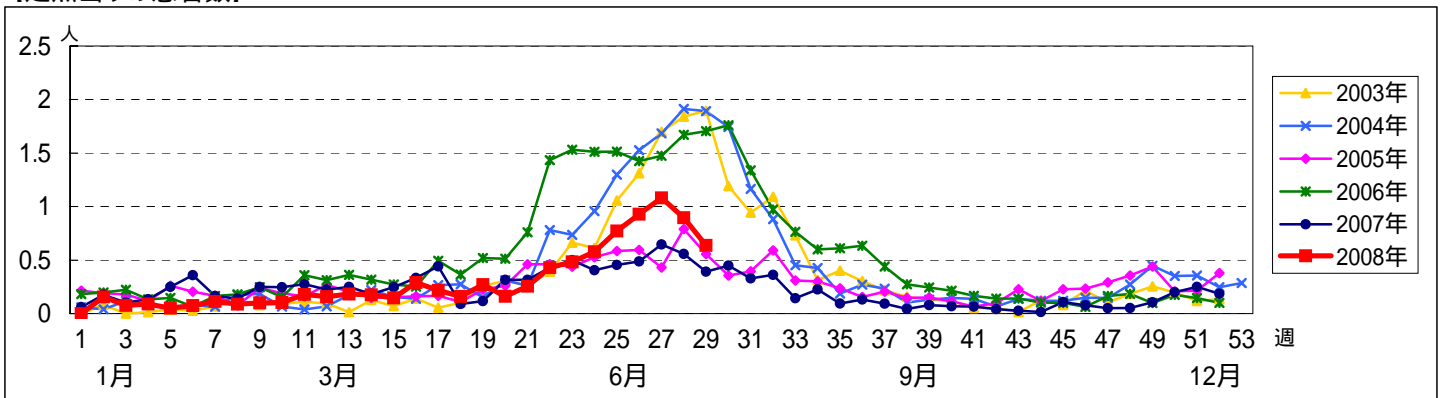


週 数		合計	~5ヶ月	~11ヶ月	年齢層															
					1歳	2歳	3歳	4歳	5歳	6歳	7歳	8歳	9歳	10~14歳	15~19歳	20歳以上				
第25週	罹患数	64	1	1	10	11	11	8	8	6	2	3		2		1				
	定点当り	0.77	0.01	0.01	0.12	0.13	0.13	0.10	0.10	0.07	0.02	0.04		0.02		0.01				
第26週	罹患数	78		4	13	9	17	14	7	5	1	2	1	2		3				
	定点当り	0.93		0.05	0.15	0.11	0.20	0.17	0.08	0.06	0.01	0.02	0.01	0.02		0.04				
第27週	罹患数	94	1	6	10	10	14	15	16	8	6	2	1	3		2				
	定点当り	1.08	0.01	0.07	0.11	0.11	0.16	0.17	0.18	0.09	0.07	0.02	0.01	0.03		0.02				
第28週	罹患数	77			8	8	7	11	12	9	6	4	5	5		2				
	定点当り	0.90			0.09	0.09	0.08	0.13	0.14	0.10	0.07	0.05	0.06	0.06		0.02				
第29週	罹患数	51		3	3	4	8	11	11	6		3	1	1						
	定点当り	0.64		0.04	0.04	0.05	0.10	0.14	0.14	0.08		0.04	0.01	0.01						

【年齢層別5週分集計】



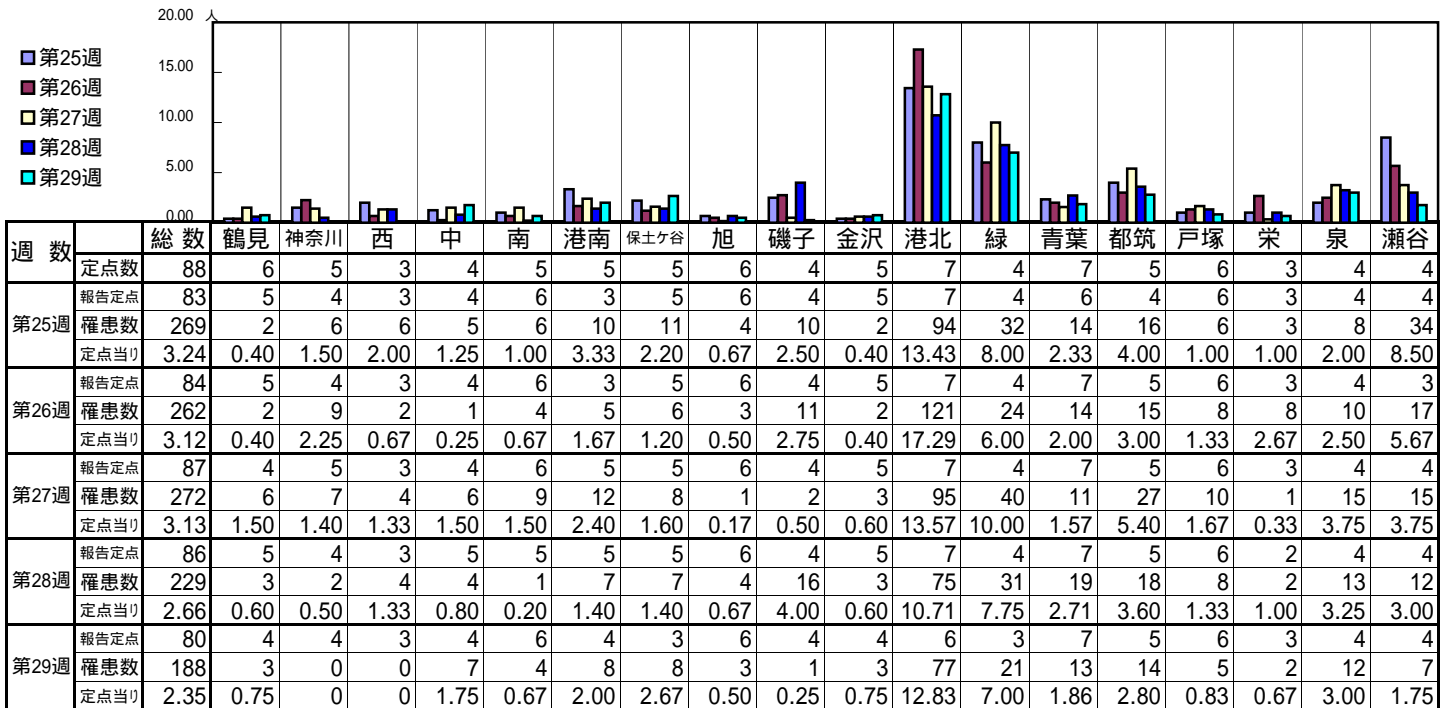
【定点当りの患者数】



<< A群溶血性連鎖球菌咽頭炎 >>

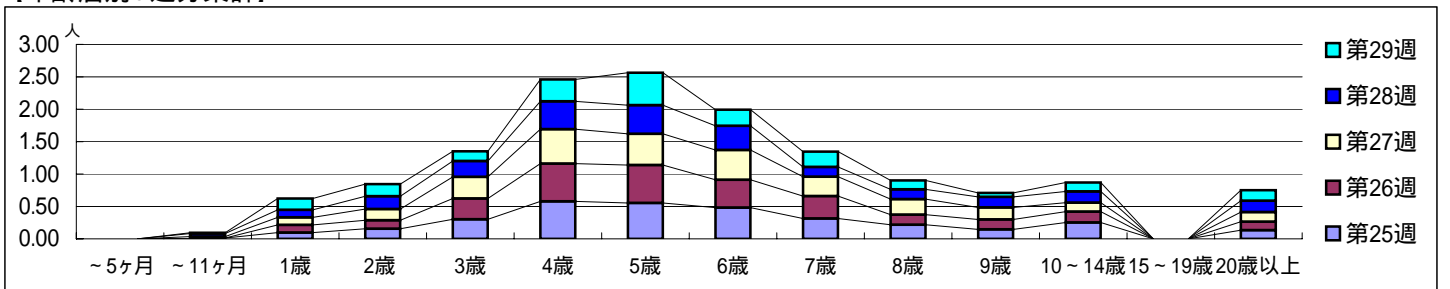
平成 20年 6月16日 ~ 7月20日
[平成 20年第25週 ~ 第29週]

【区別・週別報告定点当り】

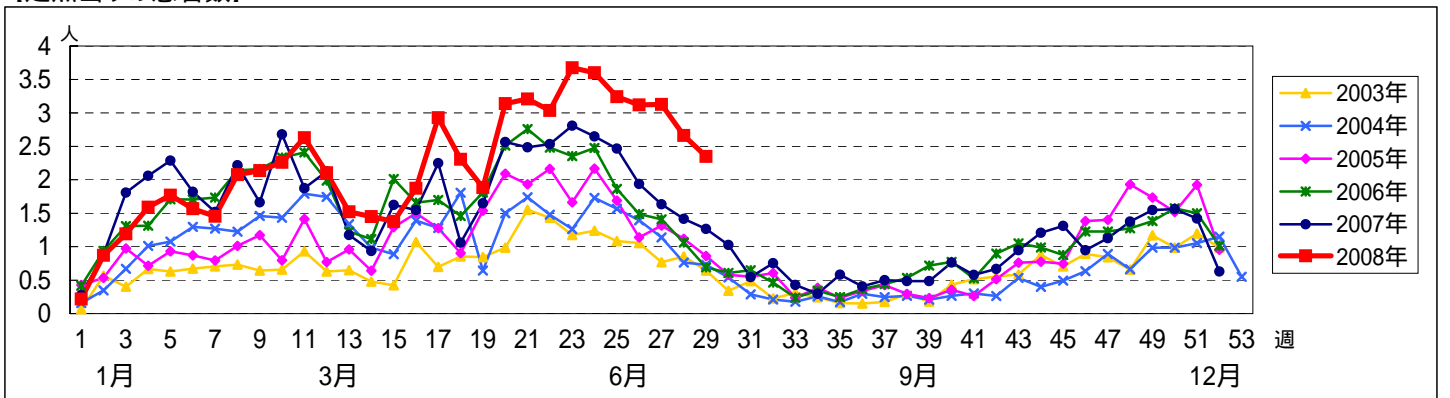


週 数		合計	~5ヶ月	~11ヶ月	年齢層															
					1歳	2歳	3歳	4歳	5歳	6歳	7歳	8歳	9歳	10~14歳	15~19歳	20歳以上				
第25週	罹患数	269		1	8	13	25	48	46	40	26	18	12	21		11				
	定点当り	3.24		0.01	0.10	0.16	0.30	0.58	0.55	0.48	0.31	0.22	0.14	0.25		0.13				
第26週	罹患数	262			10	11	27	49	49	36	29	13	13	14		11				
	定点当り	3.12			0.12	0.13	0.32	0.58	0.58	0.43	0.35	0.15	0.15	0.17		0.13				
第27週	罹患数	272		2	10	15	29	46	42	40	26	21	16	12		13				
	定点当り	3.13		0.02	0.11	0.17	0.33	0.53	0.48	0.46	0.30	0.24	0.18	0.14		0.15				
第28週	罹患数	229		4	10	17	21	37	38	32	13	13	14	15		15				
	定点当り	2.66		0.05	0.12	0.20	0.24	0.43	0.44	0.37	0.15	0.15	0.16	0.17		0.17				
第29週	罹患数	188		1	14	15	12	27	40	20	19	11	5	11		13				
	定点当り	2.35		0.01	0.18	0.19	0.15	0.34	0.50	0.25	0.24	0.14	0.06	0.14		0.16				

【年齢層別5週分集計】



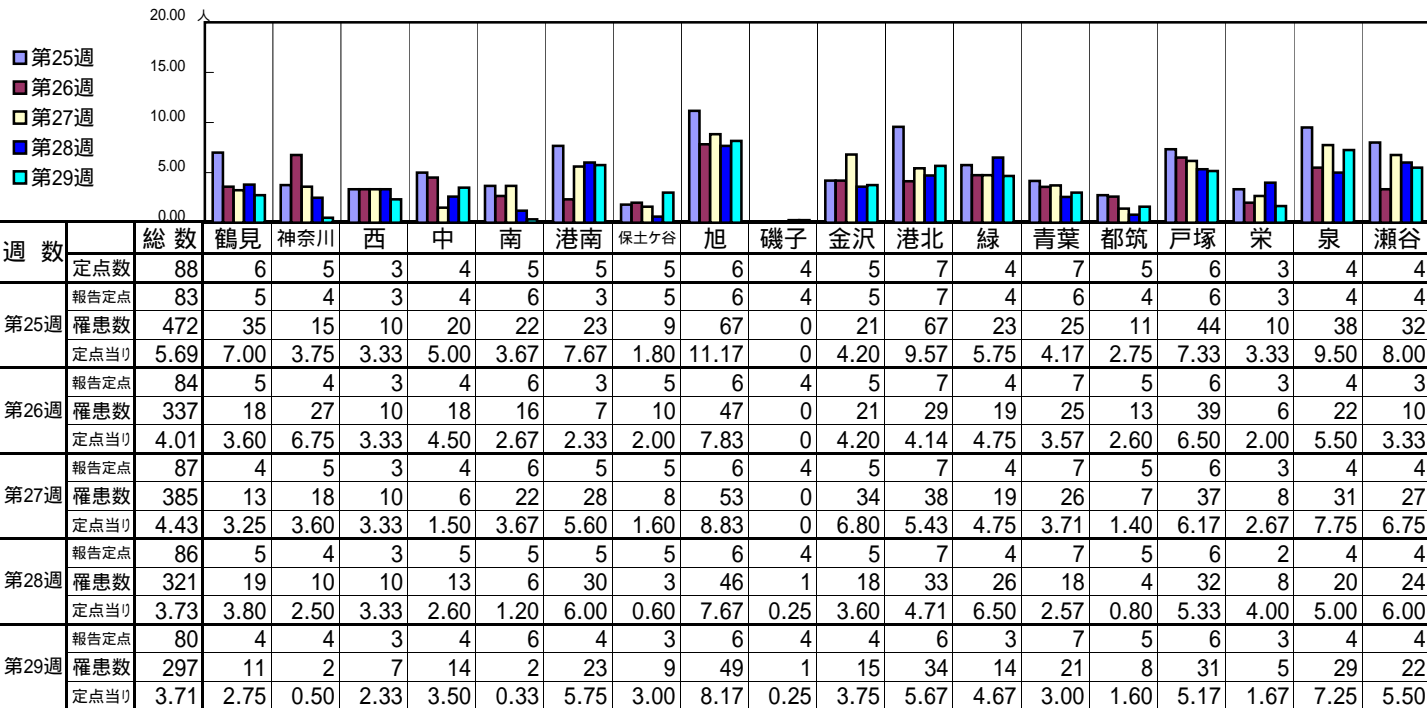
【定点当りの患者数】



<< 感染性胃腸炎 >>

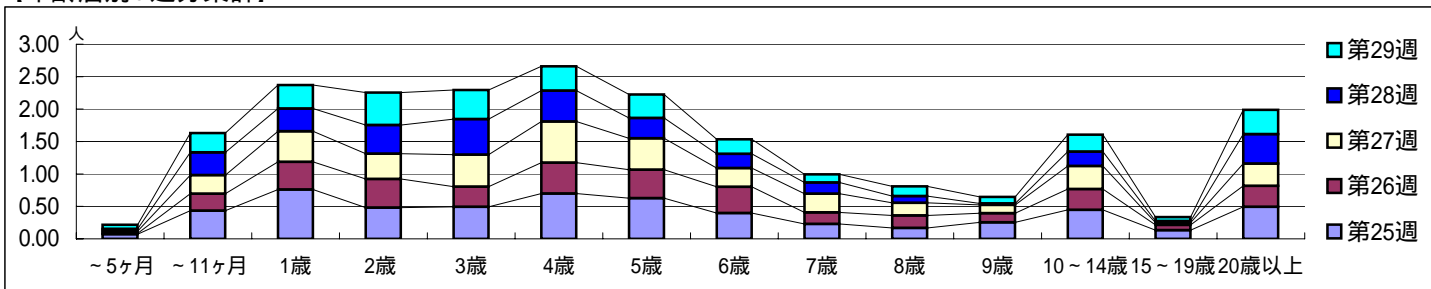
平成 20年 6月16日 ~ 7月20日
[平成 20年第25週 ~ 第29週]

【区別・週別報告定点当り】

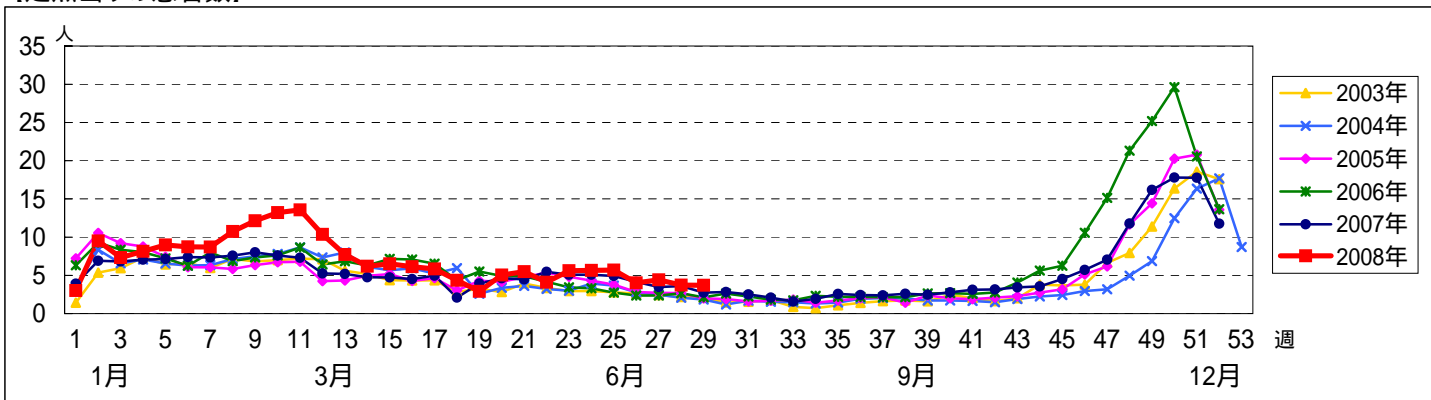


週 数		合計	年齢層別																
			~5ヶ月	~11ヶ月	1歳	2歳	3歳	4歳	5歳	6歳	7歳	8歳	9歳	10~14歳	15~19歳	20歳以上			
第25週	罹患数	472	6	36	63	40	41	58	52	33	19	14	21	37	11	41			
	定点当り	5.69	0.07	0.43	0.76	0.48	0.49	0.70	0.63	0.40	0.23	0.17	0.25	0.45	0.13	0.49			
第26週	罹患数	337	1	22	36	37	26	40	37	34	15	16	12	27	7	27			
	定点当り	4.01	0.01	0.26	0.43	0.44	0.31	0.48	0.44	0.40	0.18	0.19	0.14	0.32	0.08	0.32			
第27週	罹患数	385	3	25	41	34	43	55	42	25	25	17	11	31	3	30			
	定点当り	4.43	0.03	0.29	0.47	0.39	0.49	0.63	0.48	0.29	0.29	0.20	0.13	0.36	0.03	0.34			
第28週	罹患数	321	3	30	30	38	47	41	27	19	15	9	2	19	2	39			
	定点当り	3.73	0.03	0.35	0.35	0.44	0.55	0.48	0.31	0.22	0.17	0.10	0.02	0.22	0.02	0.45			
第29週	罹患数	297	5	24	29	40	36	30	29	18	10	12	8	21	5	30			
	定点当り	3.71	0.06	0.30	0.36	0.50	0.45	0.38	0.36	0.23	0.13	0.15	0.10	0.26	0.06	0.38			

【年齢層別5週分集計】



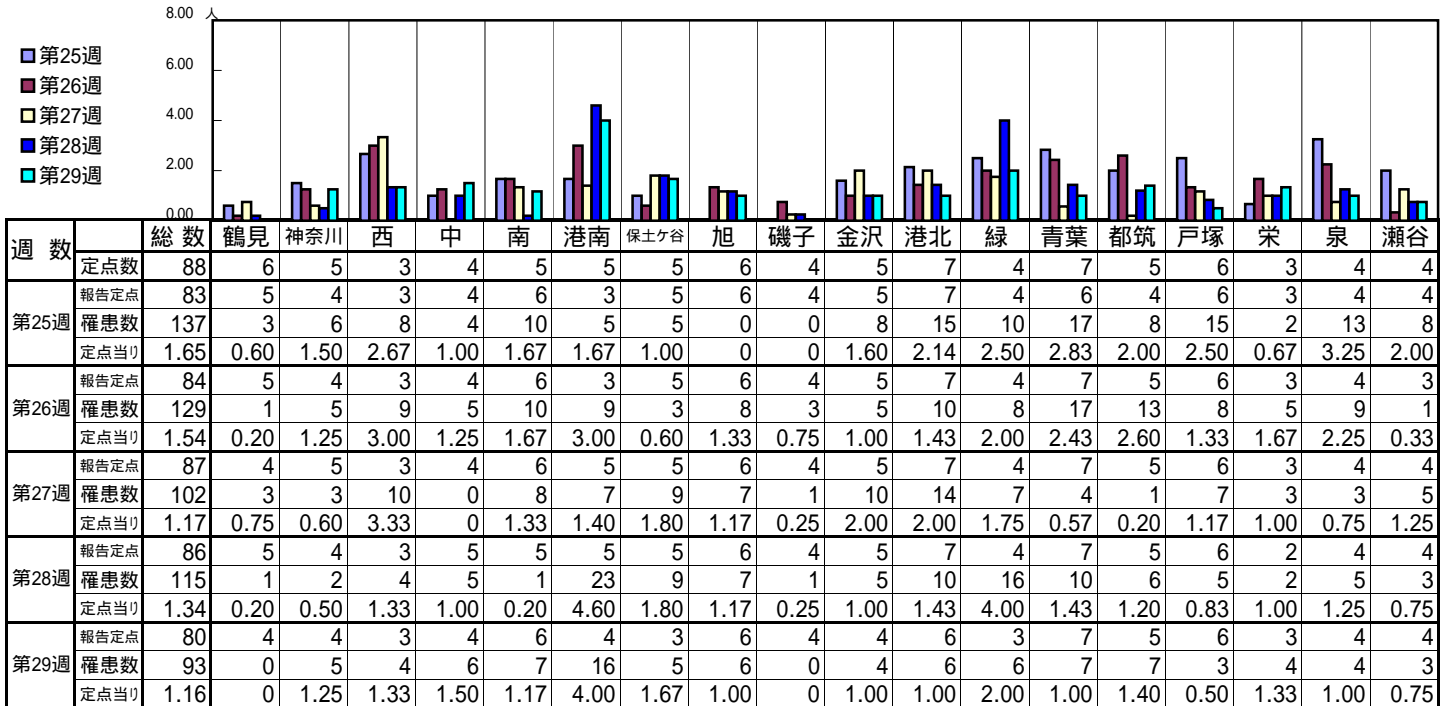
【定点当りの患者数】



<< 水痘 >>

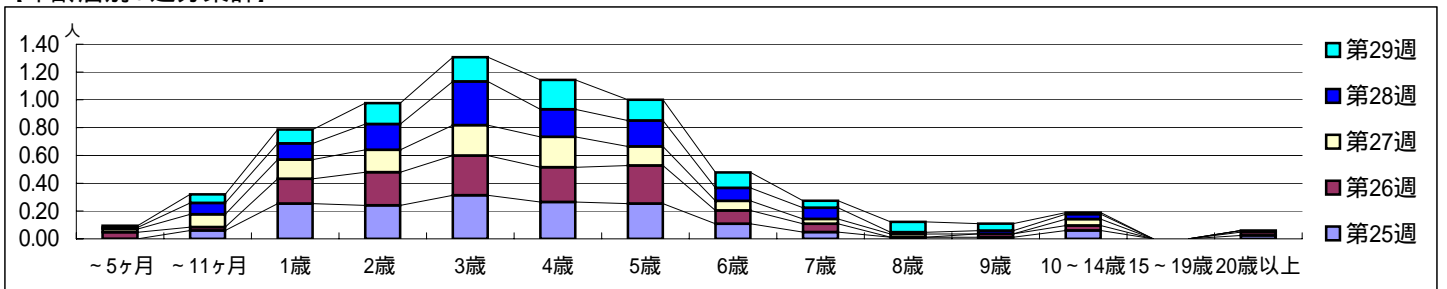
平成 20年 6月16日 ~ 7月20日
[平成 20年第25週 ~ 第29週]

【区別・週別報告定点当り】

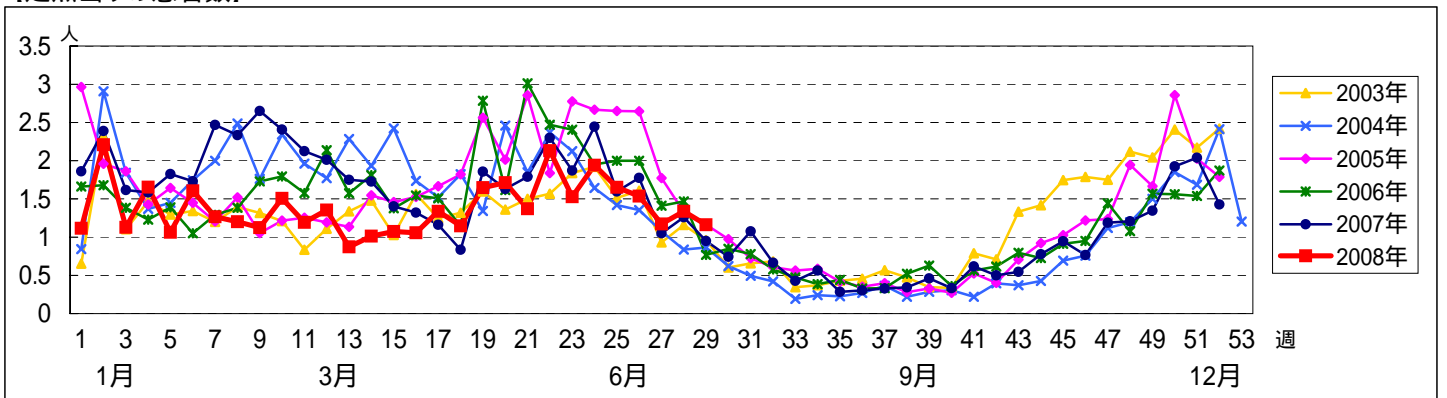


週 数		合計	~5ヶ月	~11ヶ月	年齢層別															
					1歳	2歳	3歳	4歳	5歳	6歳	7歳	8歳	9歳	10~14歳	15~19歳	20歳以上				
第25週	罹患数	137		5	21	20	26	22	21	9	4	1	1	5		2				
	定点当り	1.65		0.06	0.25	0.24	0.31	0.27	0.25	0.11	0.05	0.01	0.01	0.06		0.02				
第26週	罹患数	129	4	2	15	20	24	21	23	8	5		2	3		2				
	定点当り	1.54	0.05	0.02	0.18	0.24	0.29	0.25	0.27	0.10	0.06		0.02	0.04		0.02				
第27週	罹患数	102	2	8	12	14	19	19	12	6	3	2		4		1				
	定点当り	1.17	0.02	0.09	0.14	0.16	0.22	0.22	0.14	0.07	0.03	0.02		0.05		0.01				
第28週	罹患数	115	1	7	10	16	27	17	16	8	7	1	2	3						
	定点当り	1.34	0.01	0.08	0.12	0.19	0.31	0.20	0.19	0.09	0.08	0.01	0.02	0.03						
第29週	罹患数	93	1	5	8	12	14	17	12	9	4	6	4	1						
	定点当り	1.16	0.01	0.06	0.10	0.15	0.18	0.21	0.15	0.11	0.05	0.08	0.05	0.01						

【年齢層別5週分集計】



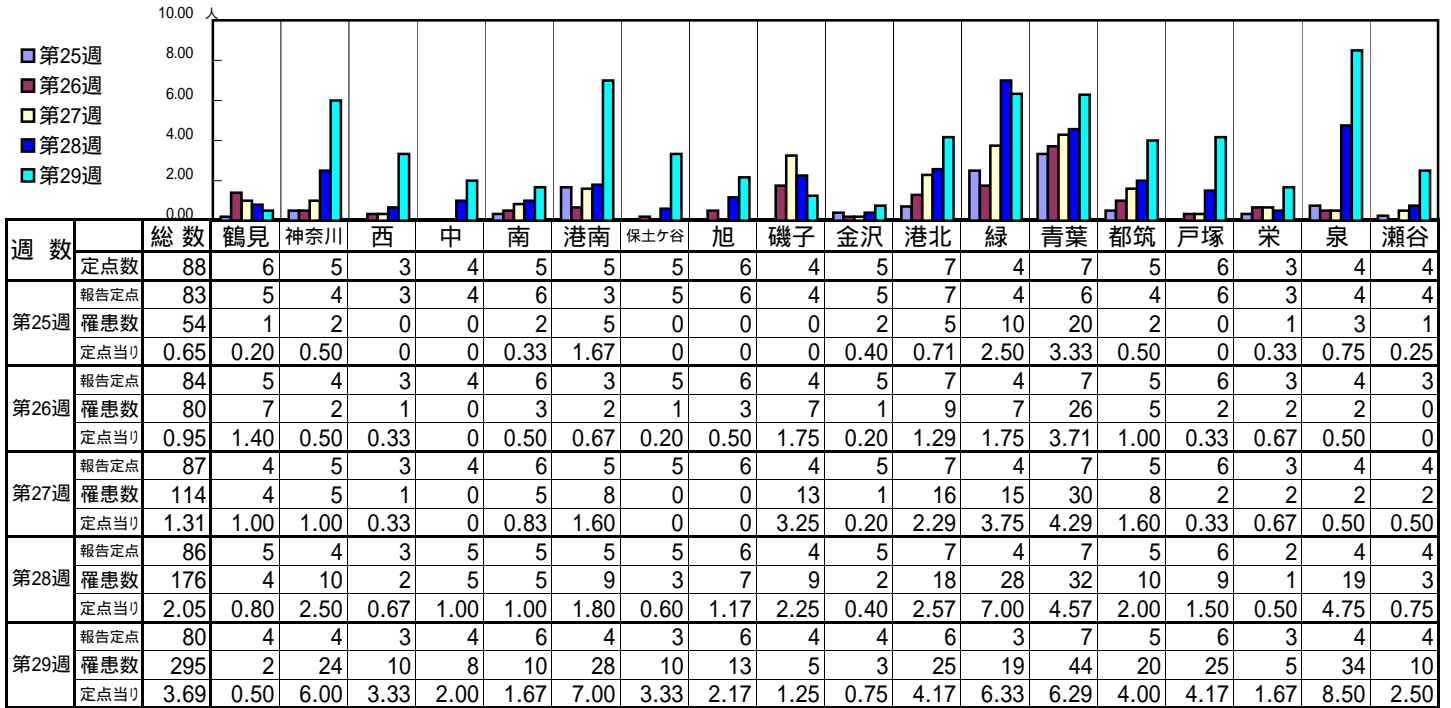
【定点当りの患者数】



<< 手足口病 >>

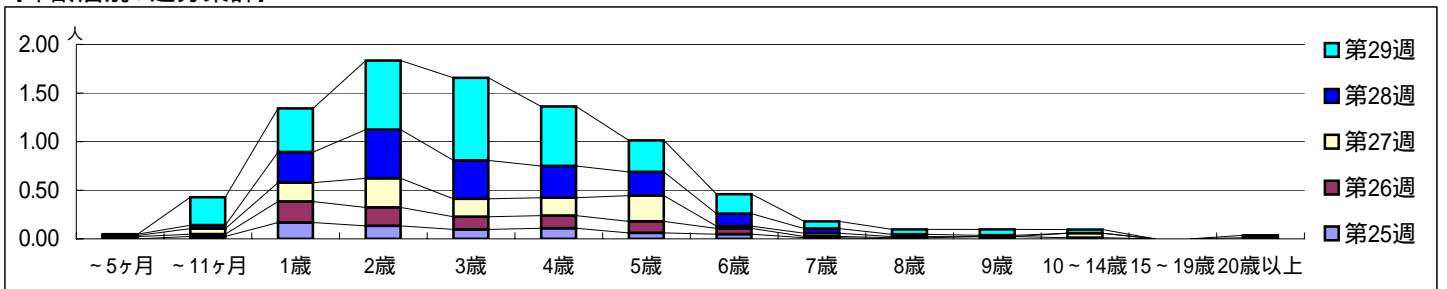
平成 20年 6月16日 ~ 7月20日
[平成 20年第25週 ~ 第29週]

【区別・週別報告定点当り】

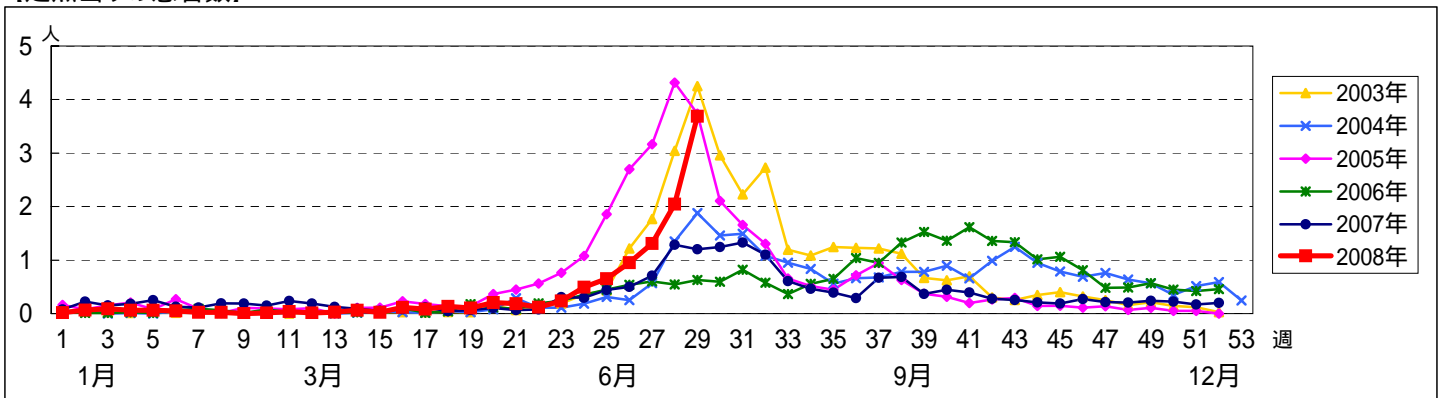


週数		合計	~5ヶ月	~11ヶ月	年齢層別															
					1歳	2歳	3歳	4歳	5歳	6歳	7歳	8歳	9歳	10~14歳	15~19歳	20歳以上				
第25週	罹患数	54		2	14	11	8	9	5	4	1									
	定点当り	0.65		0.02	0.17	0.13	0.10	0.11	0.06	0.05	0.01									
第26週	罹患数	80	2	2	18	16	11	11	10	5	1	1	2	1						
	定点当り	0.95	0.02	0.02	0.21	0.19	0.13	0.13	0.12	0.06	0.01	0.01	0.02	0.01						
第27週	罹患数	114	1	5	17	26	16	16	23	2	3	1		4						
	定点当り	1.31	0.01	0.06	0.20	0.30	0.18	0.18	0.26	0.02	0.03	0.01		0.05						
第28週	罹患数	176	1	3	27	43	34	28	21	11	4	2	1			1				
	定点当り	2.05	0.01	0.03	0.31	0.50	0.40	0.33	0.24	0.13	0.05	0.02	0.01			0.01				
第29週	罹患数	295		23	36	57	68	49	26	16	6	4	5	3		2				
	定点当り	3.69		0.29	0.45	0.71	0.85	0.61	0.33	0.20	0.08	0.05	0.06	0.04		0.03				

【年齢層別5週分集計】



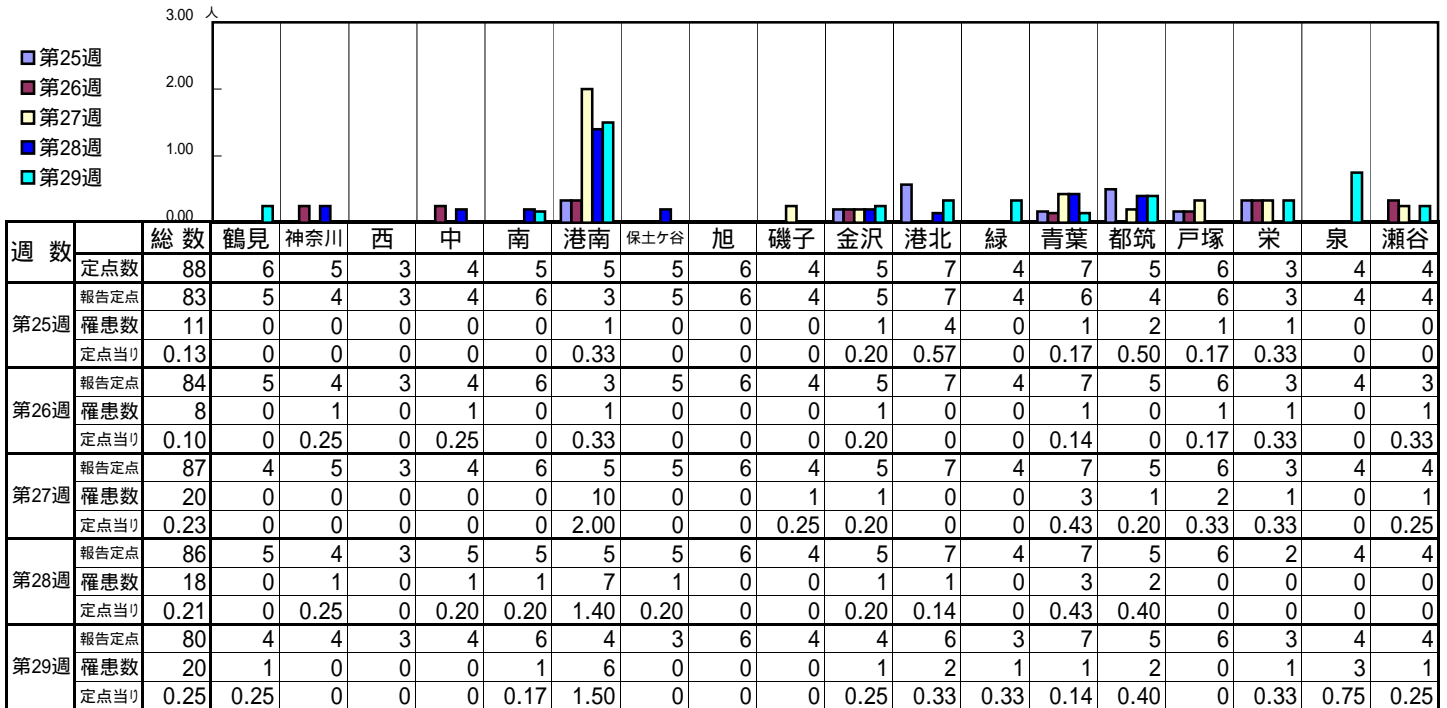
【定点当りの患者数】



<< 伝染性紅斑 >>

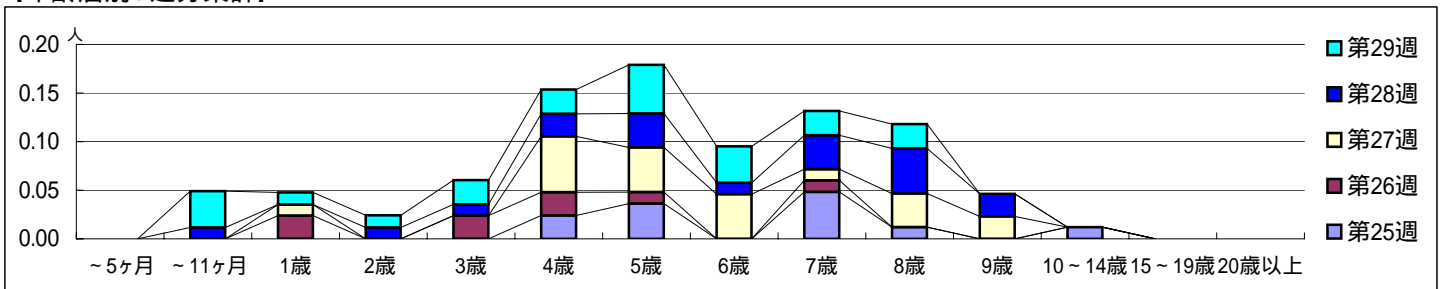
平成 20年 6月16日 ~ 7月20日
[平成 20年第25週 ~ 第29週]

【区別・週別報告定点当り】

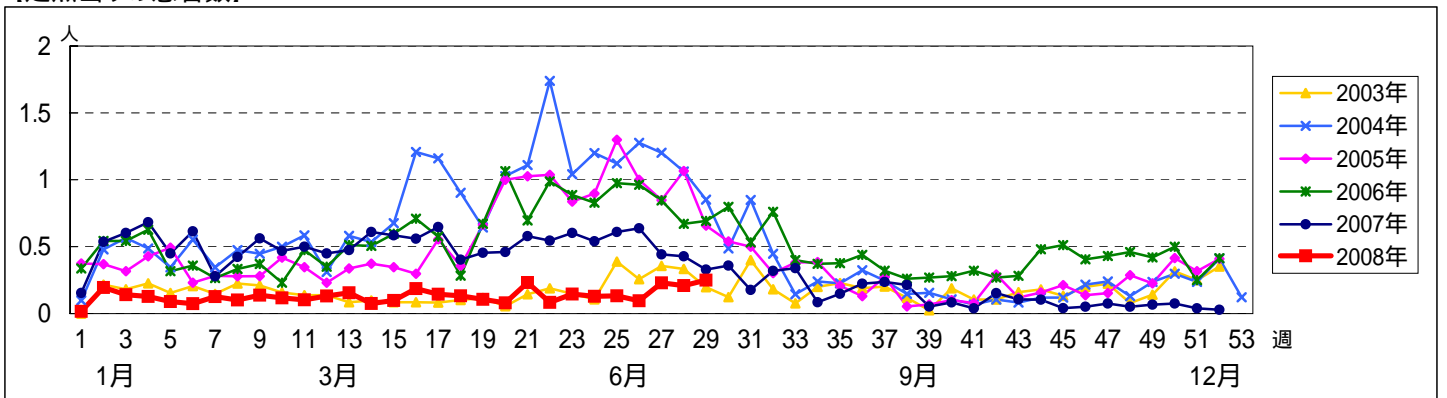


週数	合計	~5ヶ月	~11ヶ月	1歳	2歳	3歳	4歳	5歳	6歳	7歳	8歳	9歳	10~14歳	15~19歳	20歳以上
第25週	罹患数 11						2	3		4	1		1		
第25週	定点当り 0.13						0.02	0.04		0.05	0.01		0.01		
第26週	罹患数 8			2		2	2	1		1					
第26週	定点当り 0.10			0.02		0.02	0.02	0.01		0.01					
第27週	罹患数 20			1			5	4	4	1	3	2			
第27週	定点当り 0.23			0.01			0.06	0.05	0.05	0.01	0.03	0.02			
第28週	罹患数 18		1		1	1	2	3	1	3	4	2			
第28週	定点当り 0.21		0.01		0.01	0.01	0.02	0.03	0.01	0.03	0.05	0.02			
第29週	罹患数 20		3	1	1	2	2	4	3	2	2				
第29週	定点当り 0.25		0.04	0.01	0.01	0.03	0.03	0.05	0.04	0.03	0.03				

【年齢層別5週分集計】



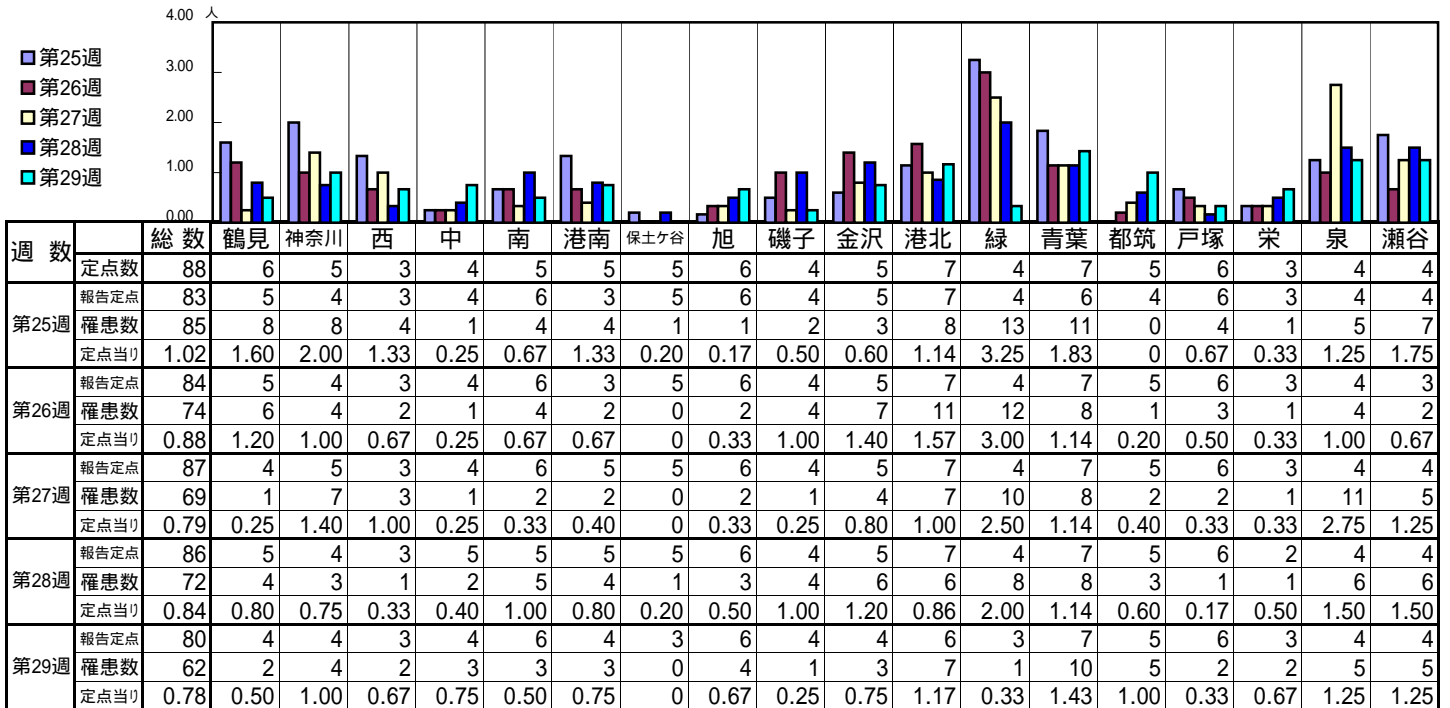
【定点当りの患者数】



<< 突発性発しん >>

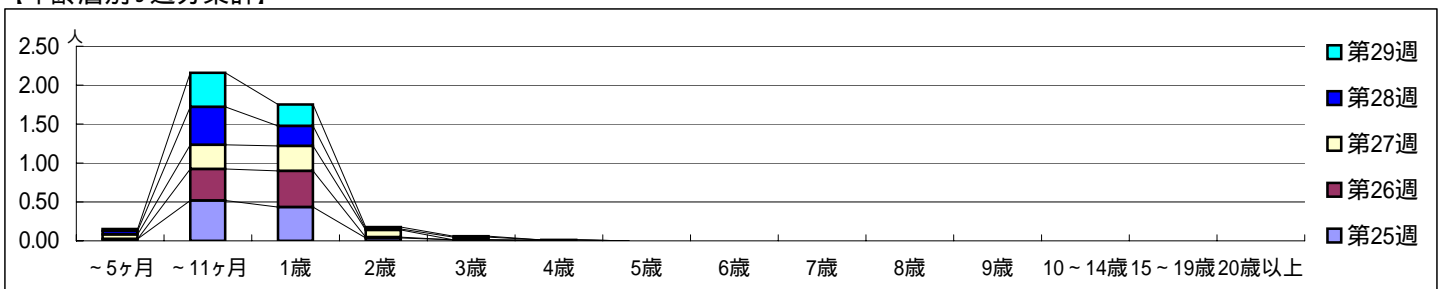
平成 20年 6月16日 ~ 7月20日
[平成 20年第25週 ~ 第29週]

【区別・週別報告定点当り】

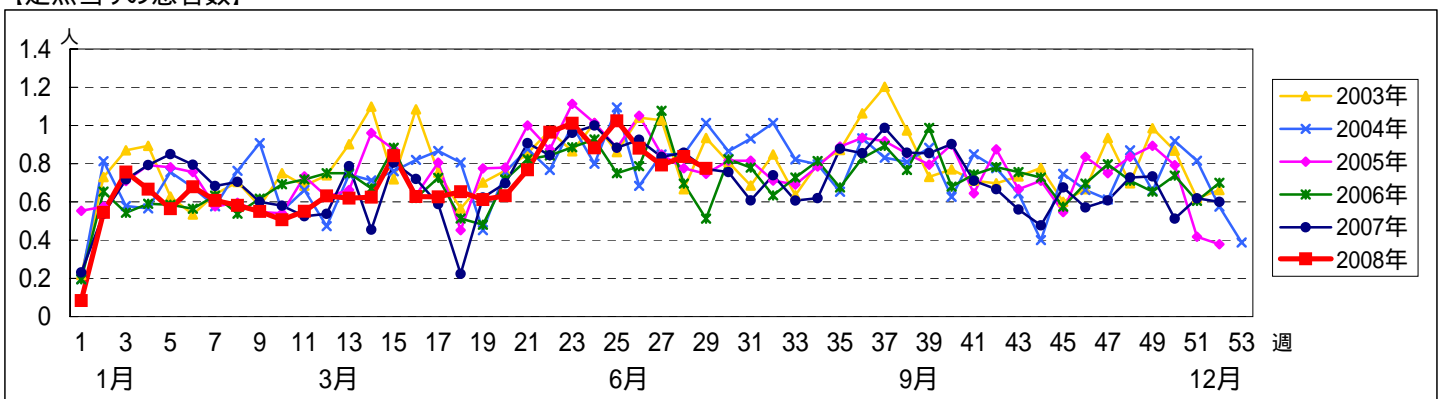


週数	合計	~5ヶ月	~11ヶ月	1歳	2歳	3歳	4歳	5歳	6歳	7歳	8歳	9歳	10~14歳	15~19歳	20歳以上
第25週	85	2	43	36	3	1									
第26週	74		34	39	1										
第27週	69	5	27	28	8		1								
第28週	72	4	42	22	1	3									
第29週	62	2	35	22	2	1									

【年齢層別5週分集計】



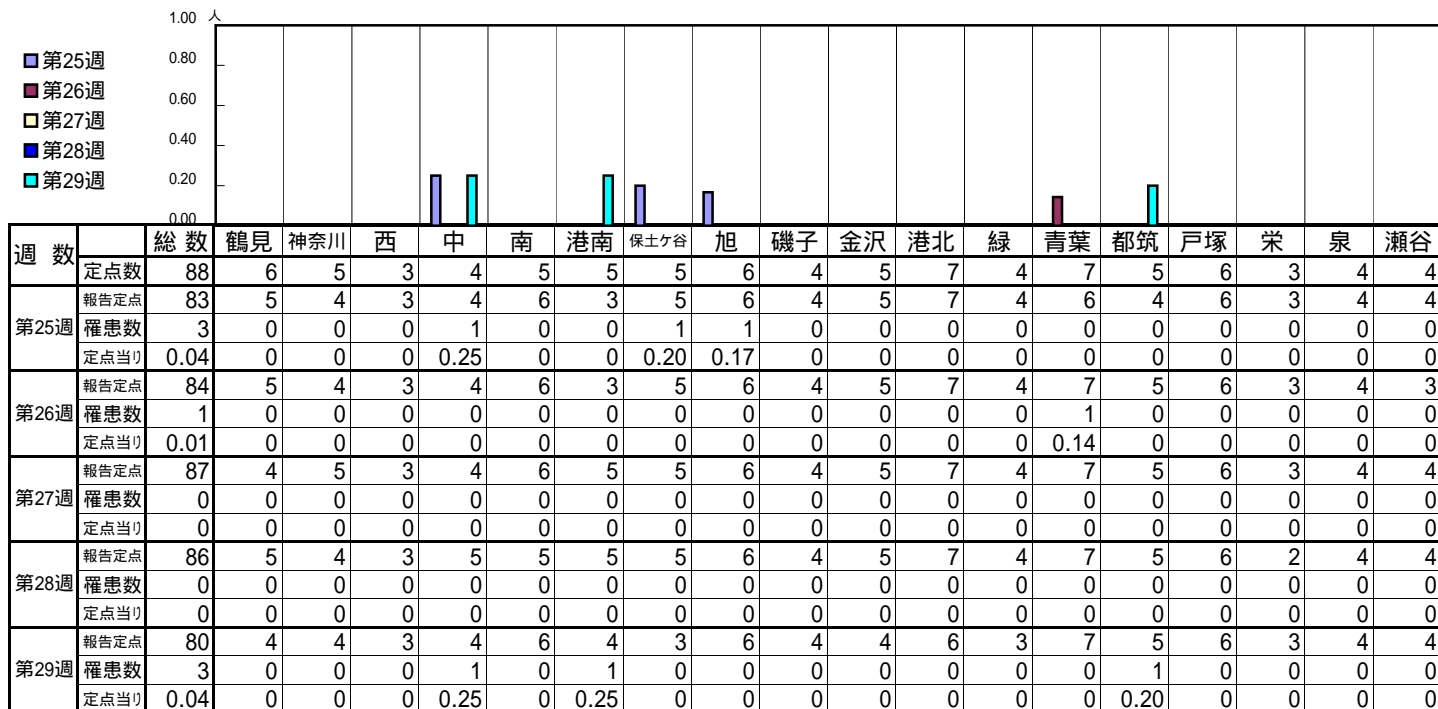
【定点当りの患者数】



<< 百日咳 >>

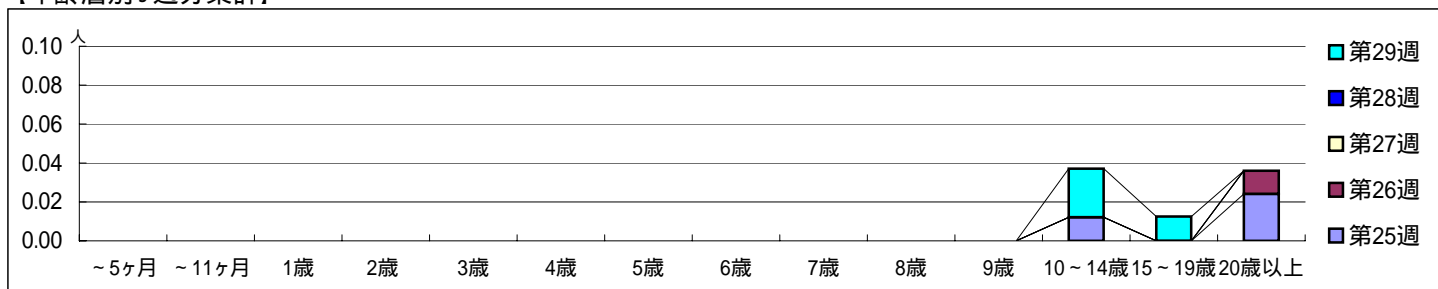
平成 20年 6月16日 ~ 7月20日
[平成 20年第25週 ~ 第29週]

【区別・週別報告定点当り】

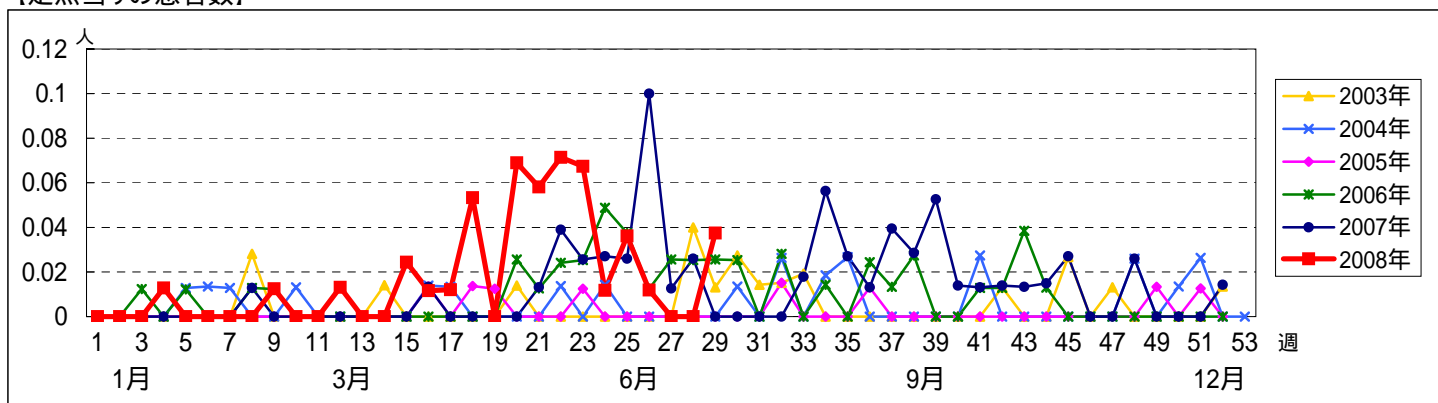


週 数		合計	~5ヶ月	~11ヶ月	1歳	2歳	3歳	4歳	5歳	6歳	7歳	8歳	9歳	10~14歳	15~19歳	20歳以上
第25週	罹患数	3												1		2
	定点当り	0.04												0.01		0.02
第26週	罹患数	1														1
	定点当り	0.01														0.01
第27週	罹患数	0														
	定点当り	0														
第28週	罹患数	0														
	定点当り	0														
第29週	罹患数	3												2	1	
	定点当り	0.04												0.03	0.01	

【年齢層別5週分集計】



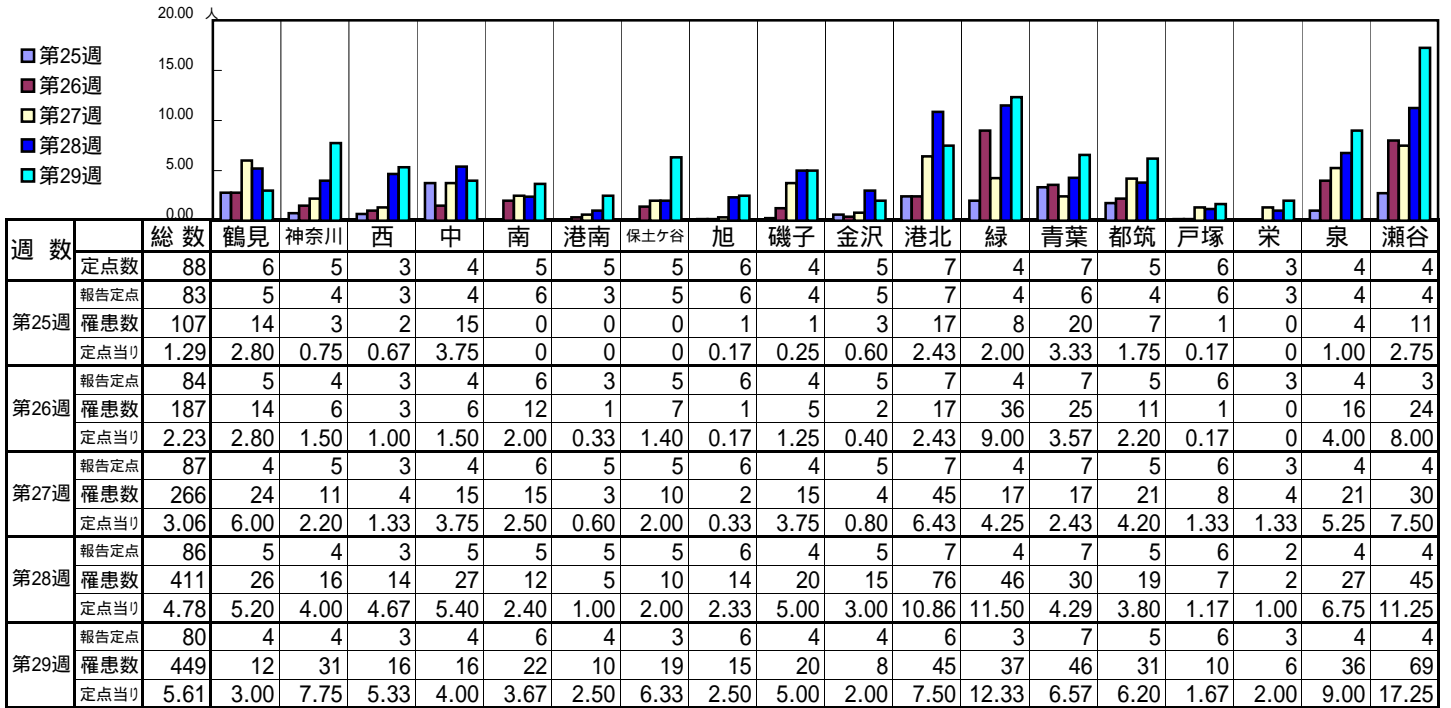
【定点当りの患者数】



<< ヘルパンギーナ >>

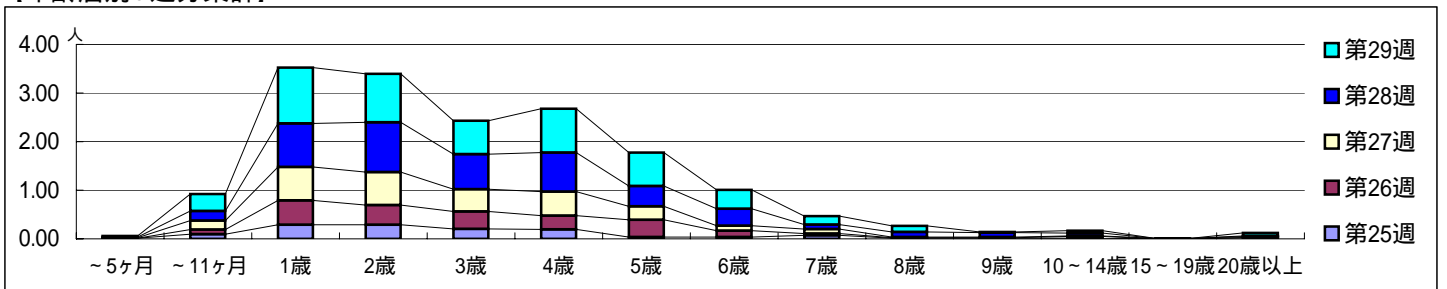
平成 20年 6月16日 ~ 7月20日
[平成 20年第25週 ~ 第29週]

【区別・週別報告定点当り】

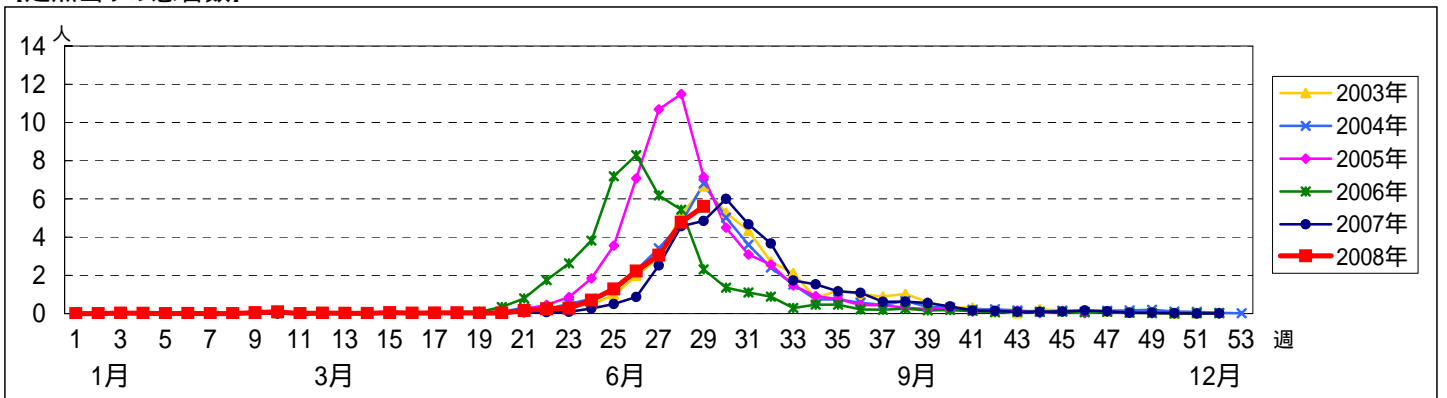


週数		合計	年齢層別																
			~5ヶ月	~11ヶ月	1歳	2歳	3歳	4歳	5歳	6歳	7歳	8歳	9歳	10~14歳	15~19歳	20歳以上			
第25週	罹患数	107	1	8	24	24	17	16	3	3	6	1	1	1		2			
	定点当り	1.29	0.01	0.10	0.29	0.29	0.20	0.19	0.04	0.04	0.07	0.01	0.01	0.01		0.02			
第26週	罹患数	187		8	42	34	30	24	30	11	3	1	1	3					
	定点当り	2.23		0.10	0.50	0.40	0.36	0.29	0.36	0.13	0.04	0.01	0.01	0.04					
第27週	罹患数	266	1	16	60	59	40	43	24	9	8	1	1	1	1	2			
	定点当り	3.06	0.01	0.18	0.69	0.68	0.46	0.49	0.28	0.10	0.09	0.01	0.01	0.01	0.01	0.02			
第28週	罹患数	411	1	17	77	88	62	69	36	30	8	9	8	5		1			
	定点当り	4.78	0.01	0.20	0.90	1.02	0.72	0.80	0.42	0.35	0.09	0.10	0.09	0.06		0.01			
第29週	罹患数	449	2	28	92	80	55	72	55	31	14	10	1	4		5			
	定点当り	5.61	0.03	0.35	1.15	1.00	0.69	0.90	0.69	0.39	0.18	0.13	0.01	0.05		0.06			

【年齢層別5週分集計】



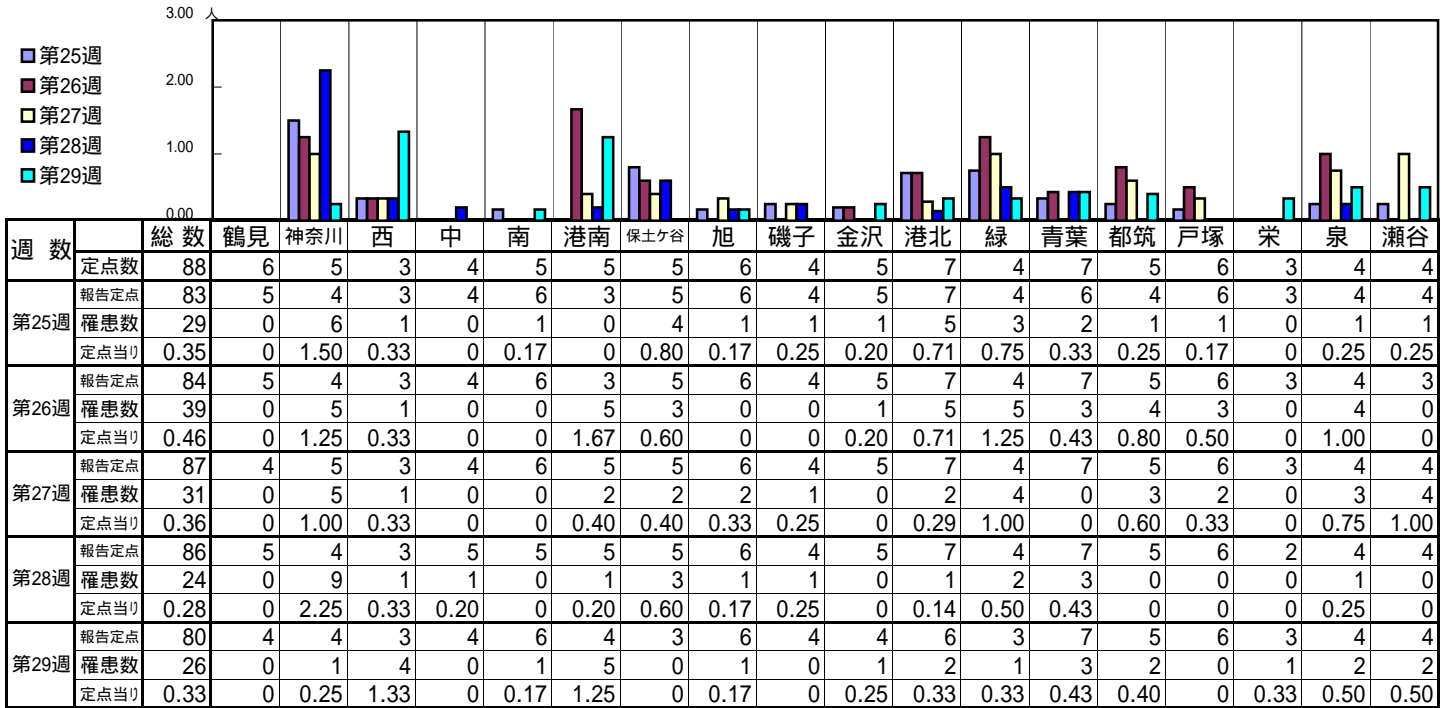
【定点当りの患者数】



<< 流行性耳下腺炎 >>

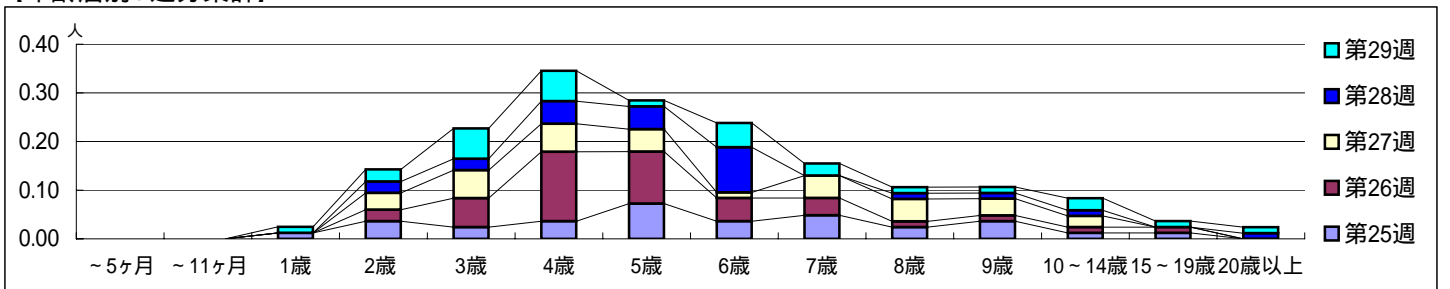
平成 20年 6月16日 ~ 7月20日
[平成 20年第25週 ~ 第29週]

【区別・週別報告定点当り】

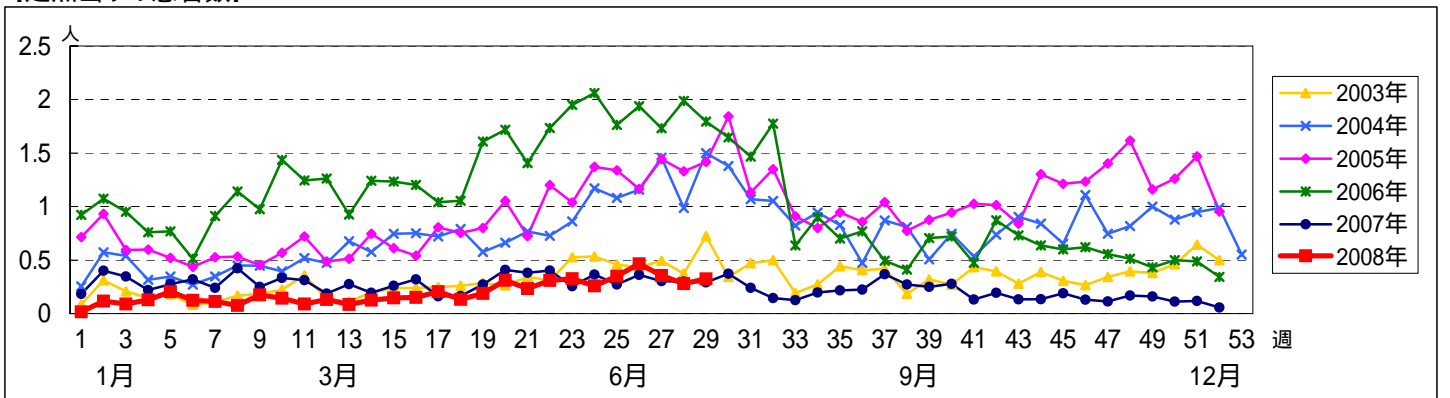


週数	合計	~5ヶ月	~11ヶ月	1歳	2歳	3歳	4歳	5歳	6歳	7歳	8歳	9歳	10~14歳	15~19歳	20歳以上
第25週	29			1	3	2	3	6	3	4	2	3	1	1	
第26週	39				2	5	12	9	4	3	1	1	1	1	
第27週	31				3	5	5	4	1	4	4	3	2		
第28週	24				2	2	4	4	8		1	1	1		1
第29週	26			1	2	5	5	1	4	2	1	1	2	1	1

【年齢層別5週分集計】



【定点当りの患者数】



<< 急性出血性結膜炎 >>

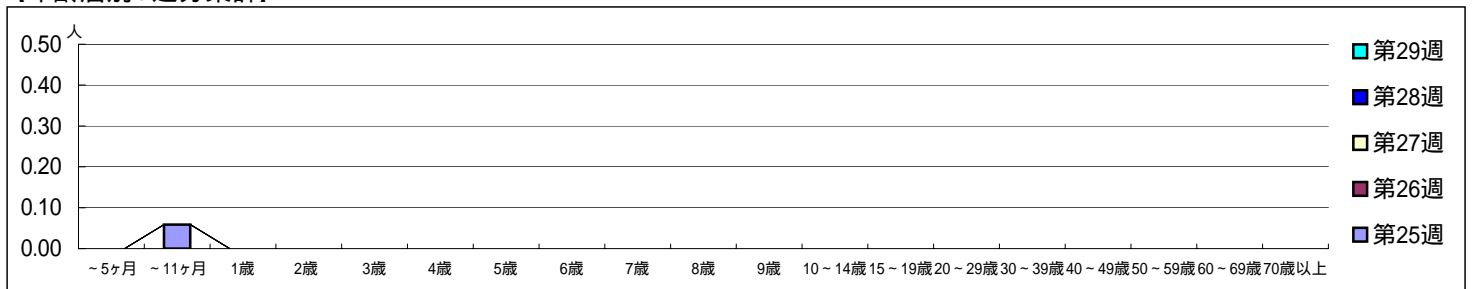
平成 20年 6月16日 ~ 7月20日
[平成 20年第25週 ~ 第29週]

【区別・週別報告定点当り】

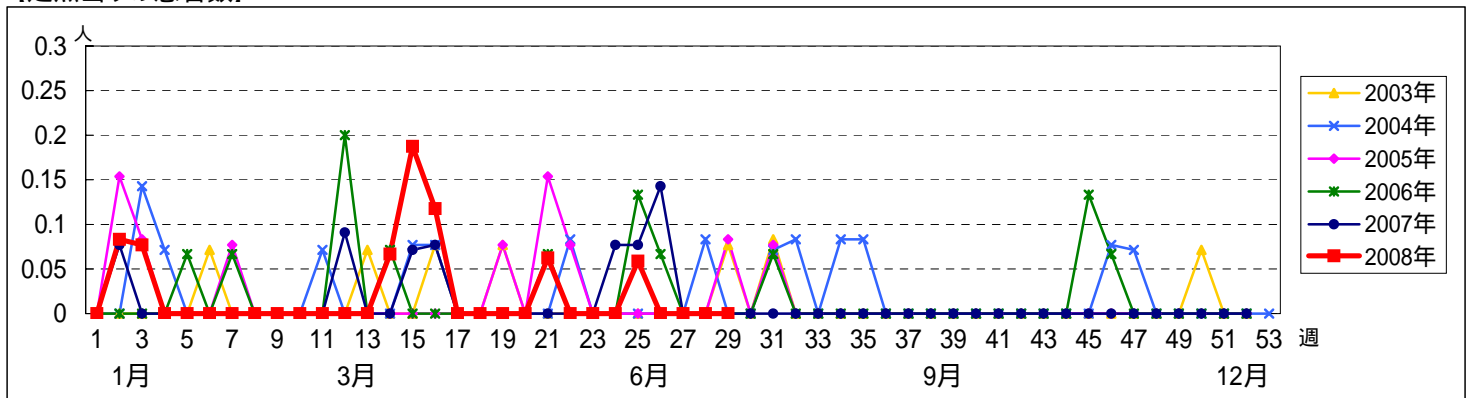
週数	総数	鶴見	神奈川	西	中	南	港南	保土ヶ谷	旭	磯子	金沢	港北	緑	青葉	都筑	戸塚	栄	泉	瀬谷
第25週	報告定点 17 罹患数 1 定点当り 0.06	1 0 0	1 0 0	0 0 0	1 0 0	1 0 0	1 0 0	1 0 0	1 0 0	1 0 0	1 0 0	2 0 0	1 0 0	2 0 0	1 0 0	1 0 0	0 0 0	1 0 0	1 1 0
第26週	報告定点 16 罹患数 0 定点当り 0	0 0 0	1 0 0	0 0 0	1 0 0	1 0 0	0 0 0	1 0 0	1 0 0	1 0 0	1 0 0	2 0 0	1 0 0	2 0 0	1 0 0	1 0 0	0 0 0	1 0 0	1 0 0
第27週	報告定点 16 罹患数 0 定点当り 0	0 0 0	1 0 0	0 0 0	1 0 0	1 0 0	0 0 0	1 0 0	1 0 0	1 0 0	1 0 0	2 0 0	1 0 0	2 0 0	1 0 0	1 0 0	0 0 0	1 0 0	1 0 0
第28週	報告定点 14 罹患数 0 定点当り 0	0 0 0	1 0 0	0 0 0	1 0 0	1 0 0	0 0 0	1 0 0	1 0 0	1 0 0	1 0 0	2 0 0	1 0 0	2 0 0	1 0 0	1 0 0	0 0 0	0 0 0	0 0 0
第29週	報告定点 13 罹患数 0 定点当り 0	0 0 0	1 0 0	0 0 0	1 0 0	1 0 0	0 0 0	0 0 0	1 0 0	1 0 0	1 0 0	2 0 0	1 0 0	2 0 0	0 0 0	1 0 0	0 0 0	1 0 0	0 0 0

週数	合計	~5ヶ月	~11ヶ月	1歳	2歳	3歳	4歳	5歳	6歳	7歳	8歳	9歳	10~14歳	15~19歳	20~29歳	30~39歳	40~49歳	50~59歳	60~69歳	70歳以上
第25週	罹患数 1 定点当り 0.06		1 0.06																	
第26週	罹患数 0 定点当り 0																			
第27週	罹患数 0 定点当り 0																			
第28週	罹患数 0 定点当り 0																			
第29週	罹患数 0 定点当り 0																			

【年齢層別5週分集計】



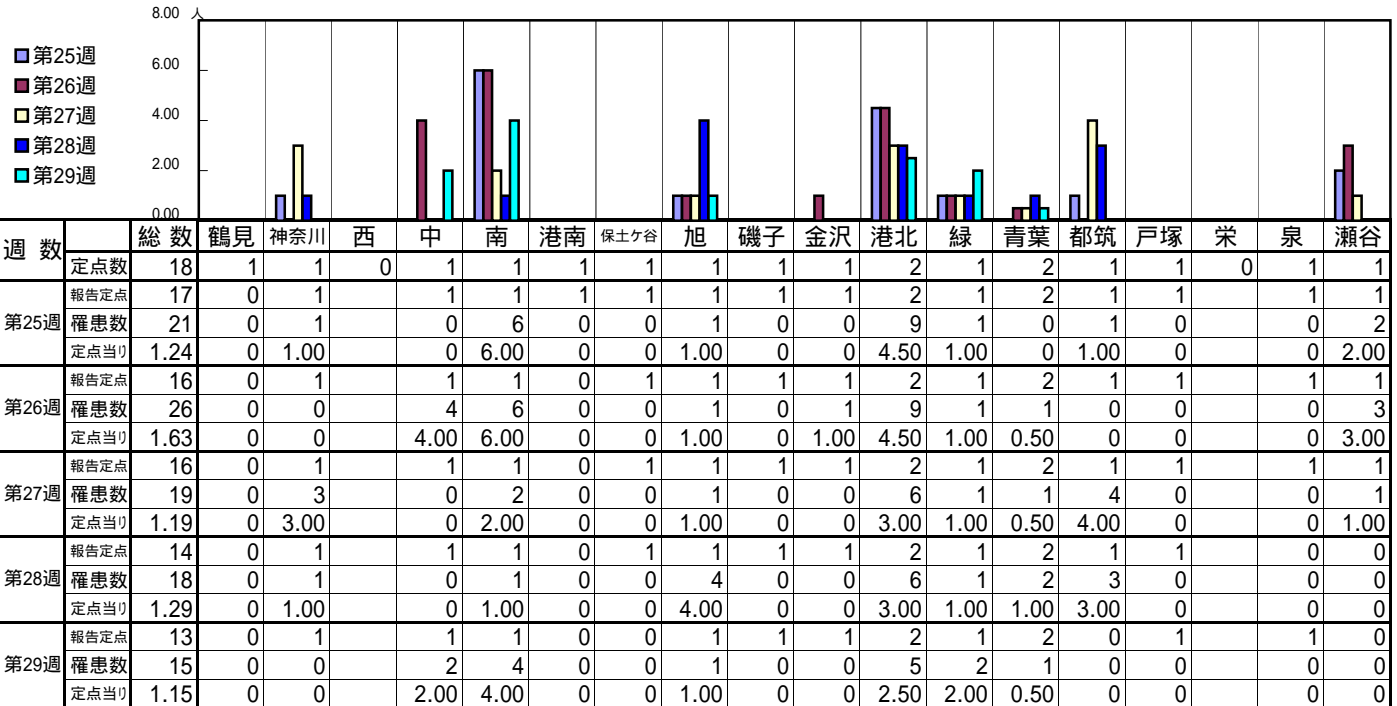
【定点当りの患者数】



<< 流行性角結膜炎 >>

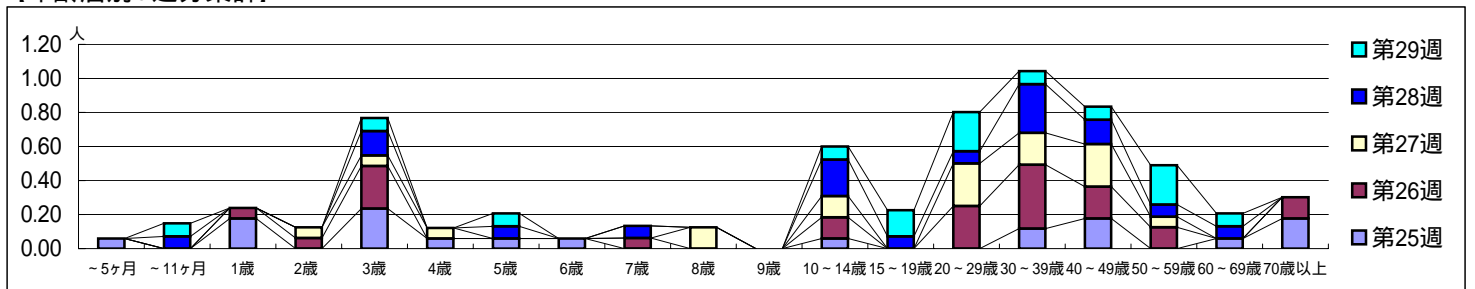
平成 20年 6月16日 ~ 7月20日
[平成 20年第25週 ~ 第29週]

[区別・週別報告定点当り]



週数	合計	~5ヶ月	~11ヶ月	1歳	2歳	3歳	4歳	5歳	6歳	7歳	8歳	9歳	10~14歳	15~19歳	20~29歳	30~39歳	40~49歳	50~59歳	60~69歳	70歳以上
第25週	21	1		3		4	1	1	1					1		2	3		1	3
第26週	26			1	1	4				1			2		4	6	3	2		2
第27週	19				1	1	1				2		2		4	3	4	1		
第28週	18		1			2		1		1			3	1	1	4	2	1	1	
第29週	15		1			1		1					1	2	3	1	1	3	1	

[年齢層別5週分集計]



[定点当りの患者数]

