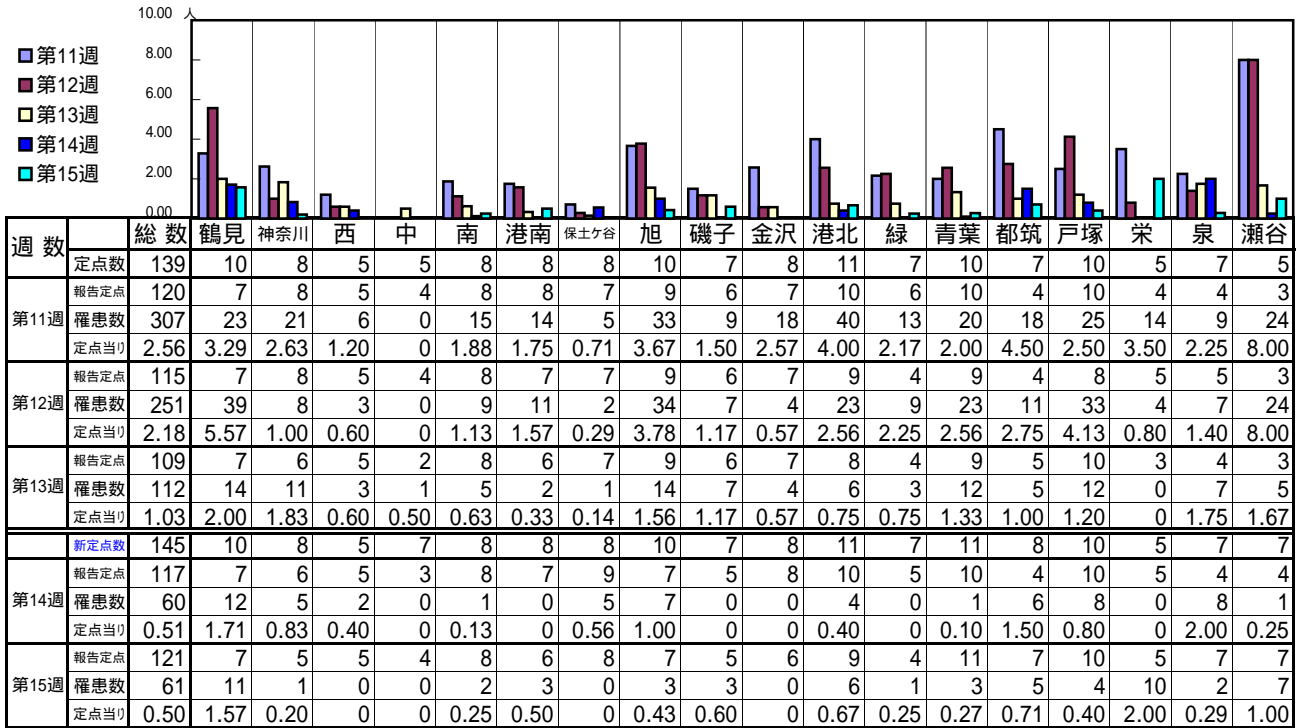


<< インフルエンザ >>

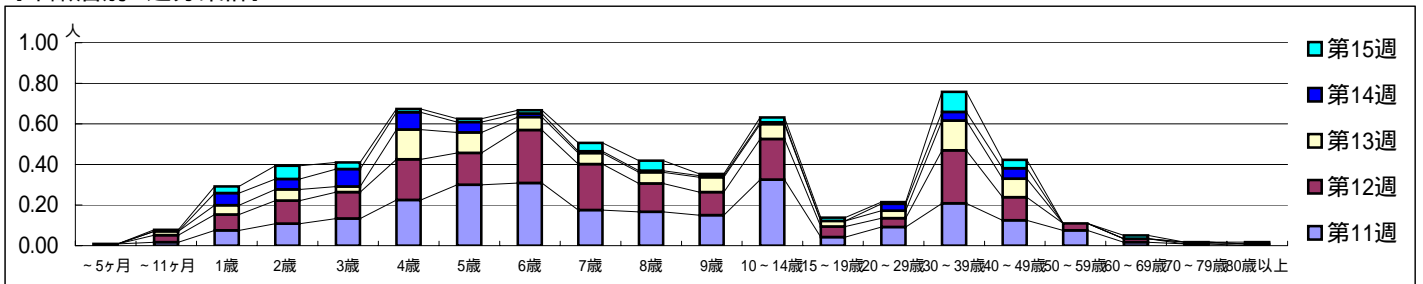
平成 20年 3月10日 ~ 4月13日  
[平成20年 第11週 ~ 第15週]

[区別・週別報告定点当り]

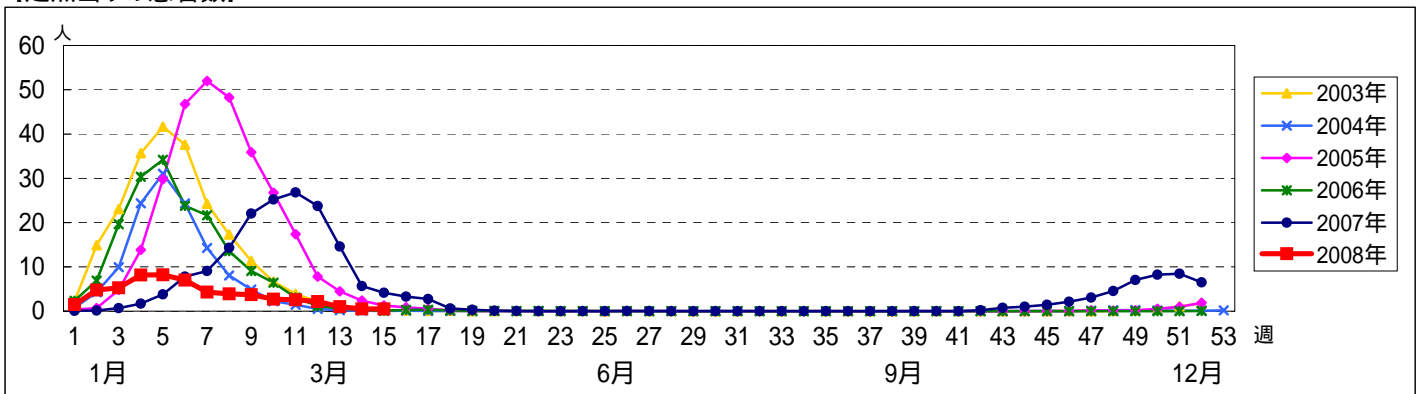


週数	合計	~5ヶ月	~11ヶ月	1歳	2歳	3歳	4歳	5歳	6歳	7歳	8歳	9歳	10~14歳	15~19歳	20~29歳	30~39歳	40~49歳	50~59歳	60~69歳	70~79歳	80歳以上
第11週	罹患数	307	1	2	9	13	16	27	36	37	21	20	18	39	5	11	25	15	9	2	1
第11週	定点当り	2.56	0.01	0.02	0.08	0.11	0.13	0.23	0.30	0.31	0.18	0.17	0.15	0.33	0.04	0.09	0.21	0.13	0.08	0.02	0.01
第12週	罹患数	251		4	9	13	15	23	18	30	26	16	13	23	6	5	30	13	4	2	1
第12週	定点当り	2.18		0.03	0.08	0.11	0.13	0.20	0.16	0.26	0.23	0.14	0.11	0.20	0.05	0.04	0.26	0.11	0.03	0.02	0.01
第13週	罹患数	112		2	5	6	3	16	11	7	6	6	8	8	3	4	16	10		1	
第13週	定点当り	1.03		0.02	0.05	0.06	0.03	0.15	0.10	0.06	0.06	0.07	0.07	0.03	0.04	0.15	0.09			0.01	
第14週	罹患数	60			7	6	10	10	6	2	1	1	1	1		4	5	6			
第14週	定点当り	0.51			0.06	0.05	0.09	0.09	0.05	0.02	0.01	0.01	0.01	0.01		0.03	0.04	0.05			
第15週	罹患数	61		1	4	8	4	2	2	2	5	6	1	3	2	1	12	5		2	
第15週	定点当り	0.50		0.01	0.03	0.07	0.03	0.02	0.02	0.02	0.04	0.05	0.01	0.02	0.02	0.01	0.10	0.04		0.02	

[年齢層別5週分集計]



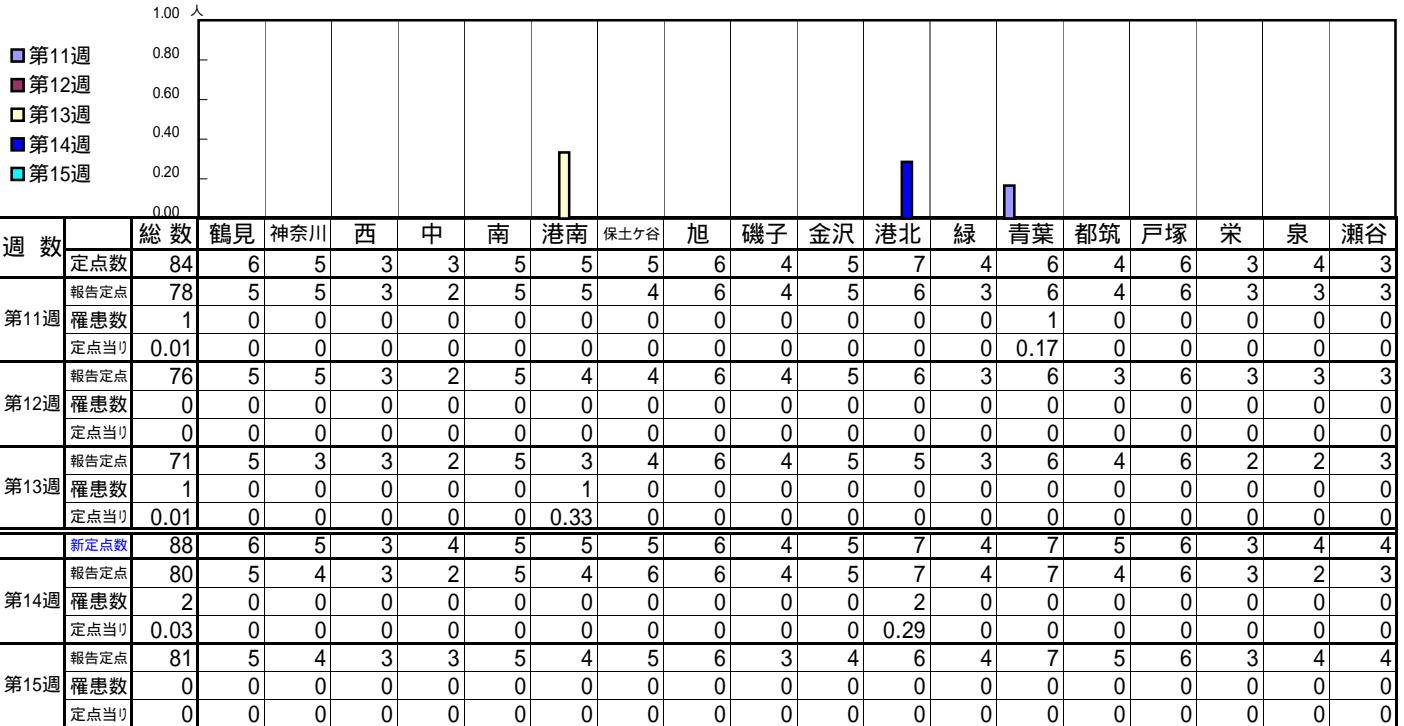
[定点当りの患者数]



<< RSウイルス感染症 >>

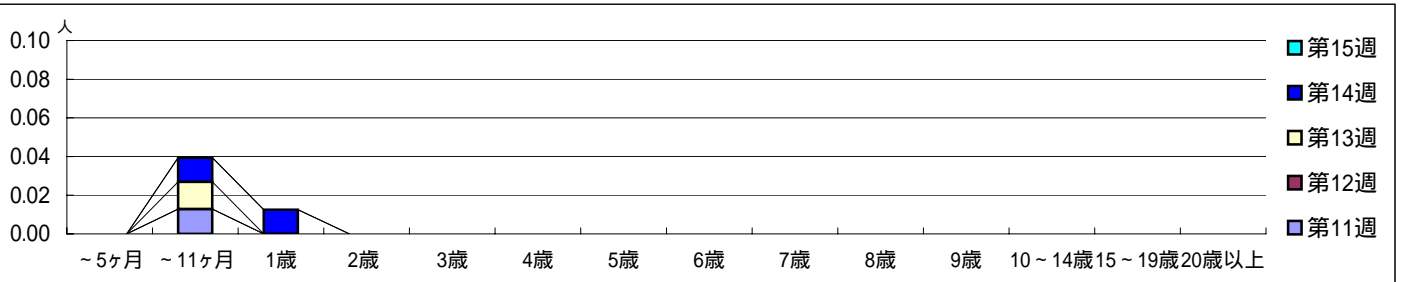
平成 20年 3月10日 ~ 4月13日  
[平成20年 第11週 ~ 第15週]

[区別・週別報告定点当り]

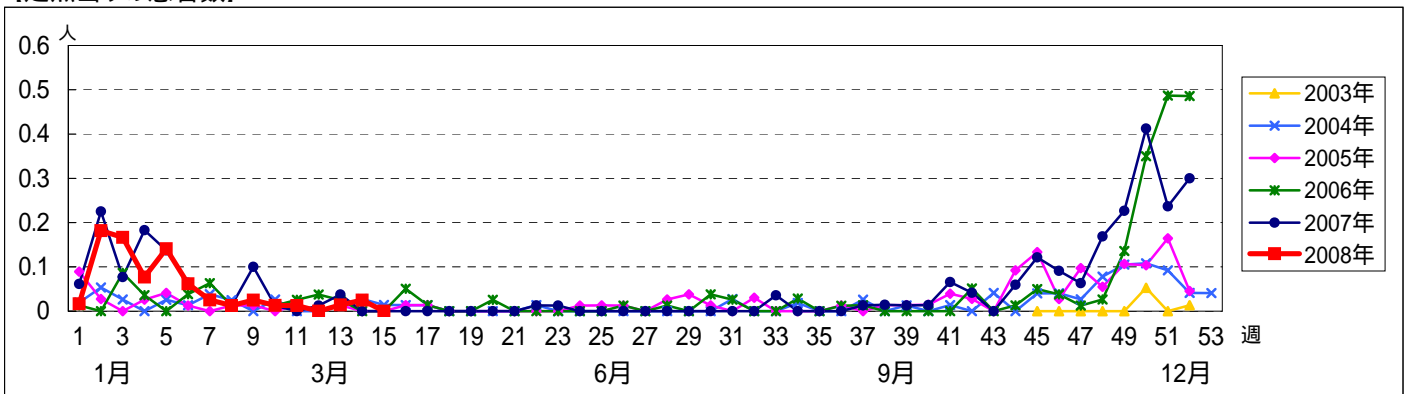


週数	合計	~5ヶ月	~11ヶ月	1歳	2歳	3歳	4歳	5歳	6歳	7歳	8歳	9歳	10~14歳	15~19歳	20歳以上
第11週	罹患数 1 定点当り 0.01		1												
第12週	罹患数 0 定点当り 0														
第13週	罹患数 1 定点当り 0.01		1												
第14週	罹患数 2 定点当り 0.03		1	1											
第15週	罹患数 0 定点当り 0														

[年齢層別5週分集計]



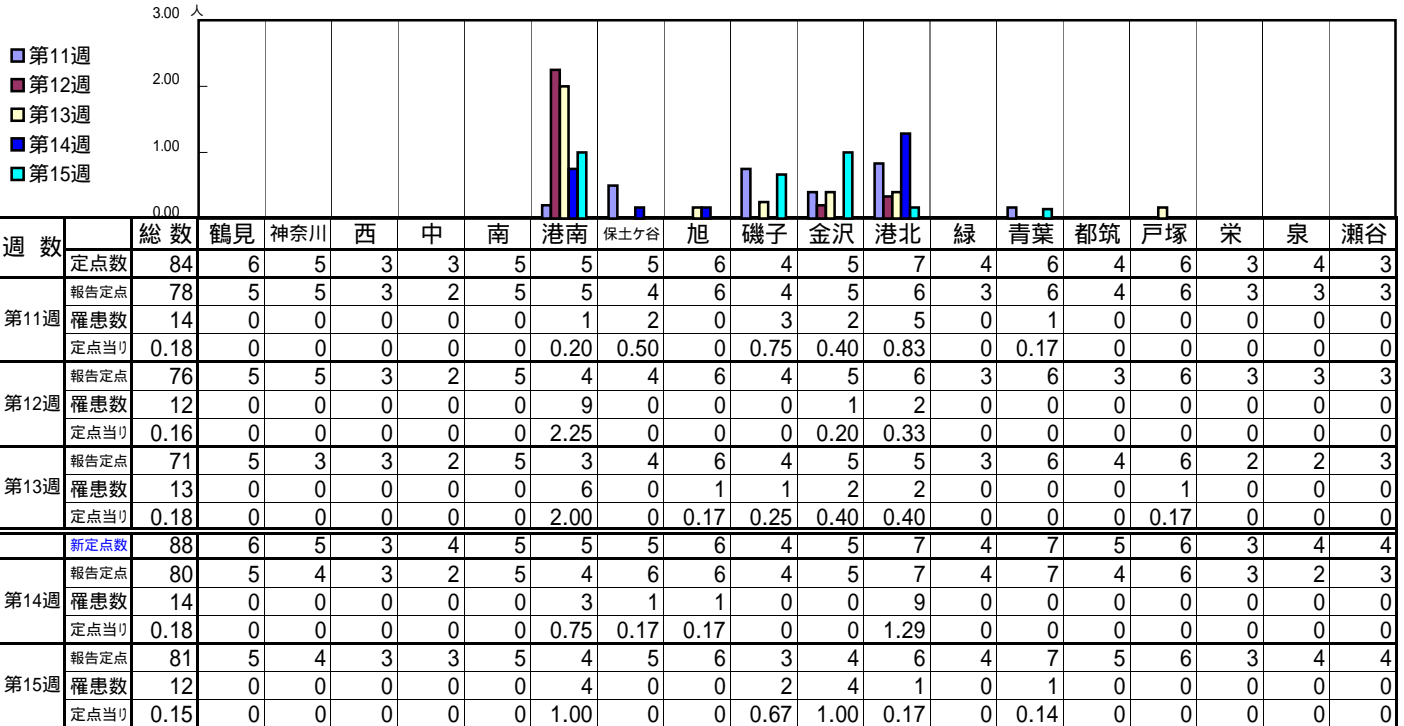
[定点当りの患者数]



<< 咽頭結膜熱 >>

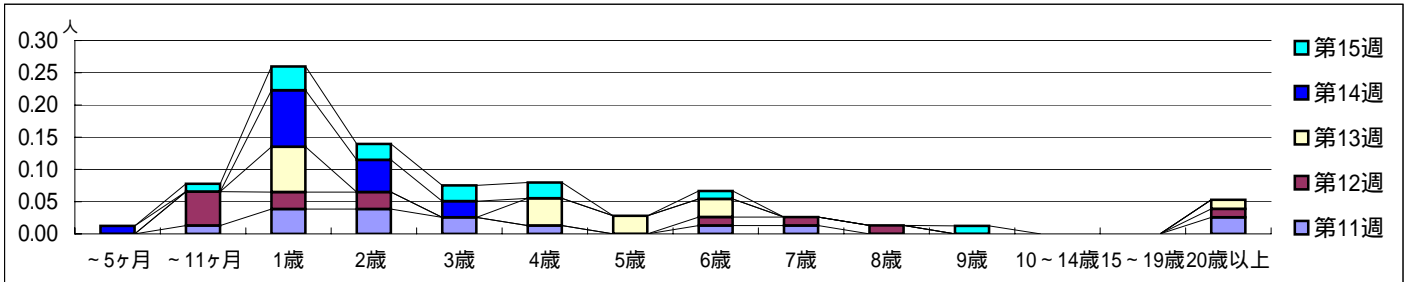
平成 20年 3月10日 ~ 4月13日  
[平成20年 第11週 ~ 第15週]

[区別・週別報告定点当り]

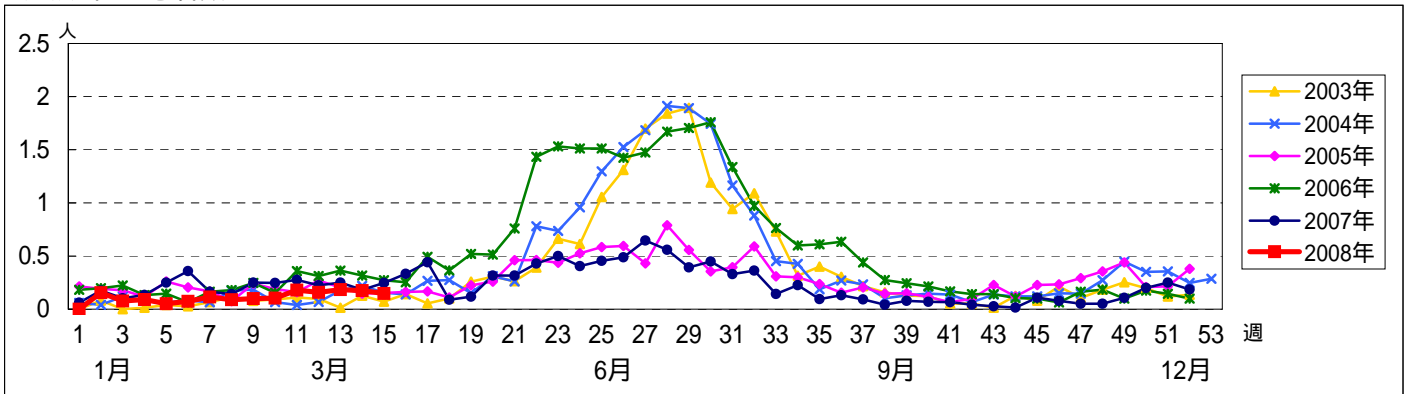


週数	合計	~5ヶ月	~11ヶ月	1歳	2歳	3歳	4歳	5歳	6歳	7歳	8歳	9歳	10~14歳	15~19歳	20歳以上
第11週	罹患数 14		1	3	3	2	1		1	1					2
第11週	定点当り 0.18		0.01	0.04	0.04	0.03	0.01		0.01	0.01					0.03
第12週	罹患数 12		4	2	2				1	1	1				1
第12週	定点当り 0.16		0.05	0.03	0.03				0.01	0.01	0.01				0.01
第13週	罹患数 13			5			3	2	2						1
第13週	定点当り 0.18			0.07			0.04	0.03	0.03						0.01
第14週	罹患数 14	1		7	4	2									
第14週	定点当り 0.18	0.01		0.09	0.05	0.03									
第15週	罹患数 12		1	3	2	2	2		1			1			
第15週	定点当り 0.15		0.01	0.04	0.02	0.02	0.02		0.01			0.01			

[年齢層別5週分集計]



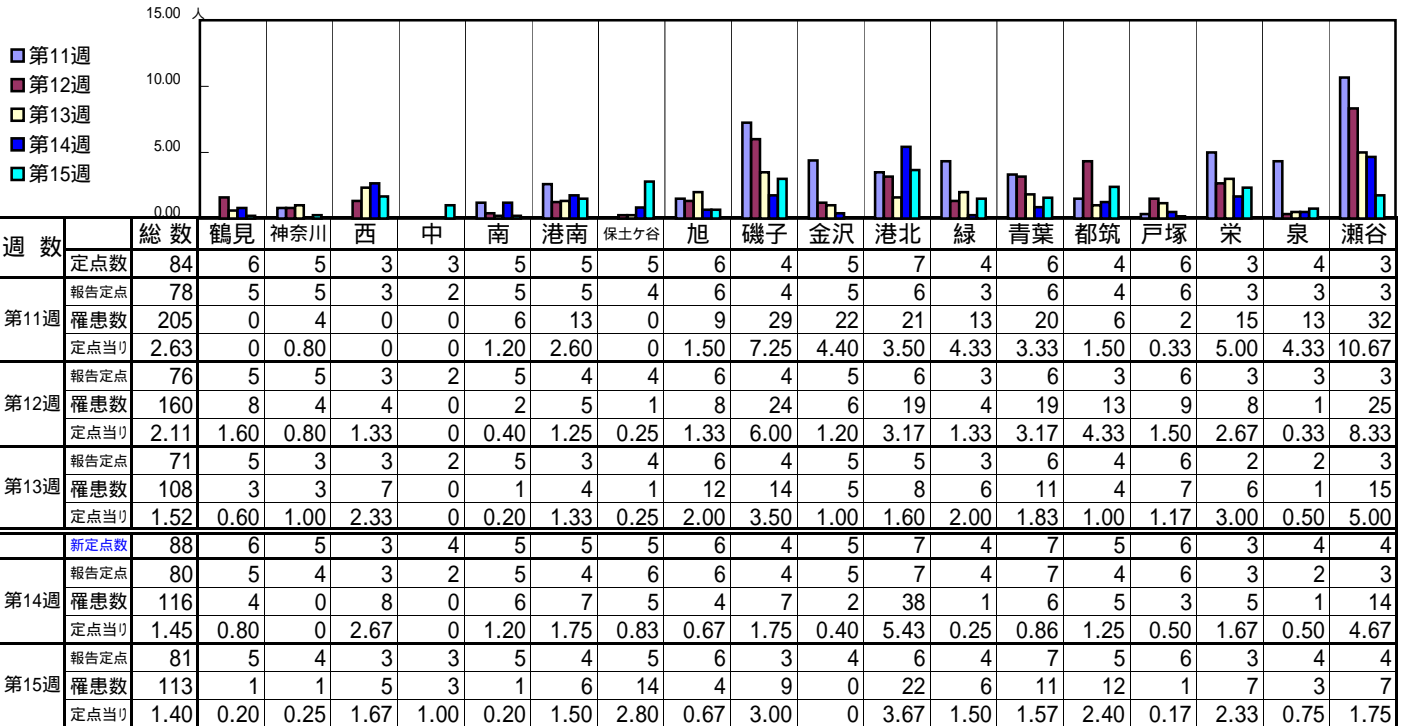
[定点当りの患者数]



<< A群溶血性球菌咽頭炎 >>

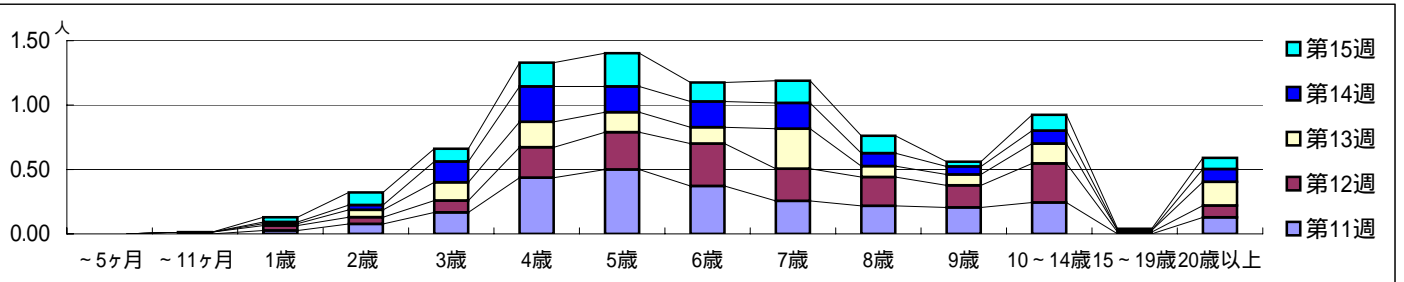
平成 20年 3月10日 ~ 4月13日  
[平成20年 第11週 ~ 第15週]

[区別・週別報告定点当り]

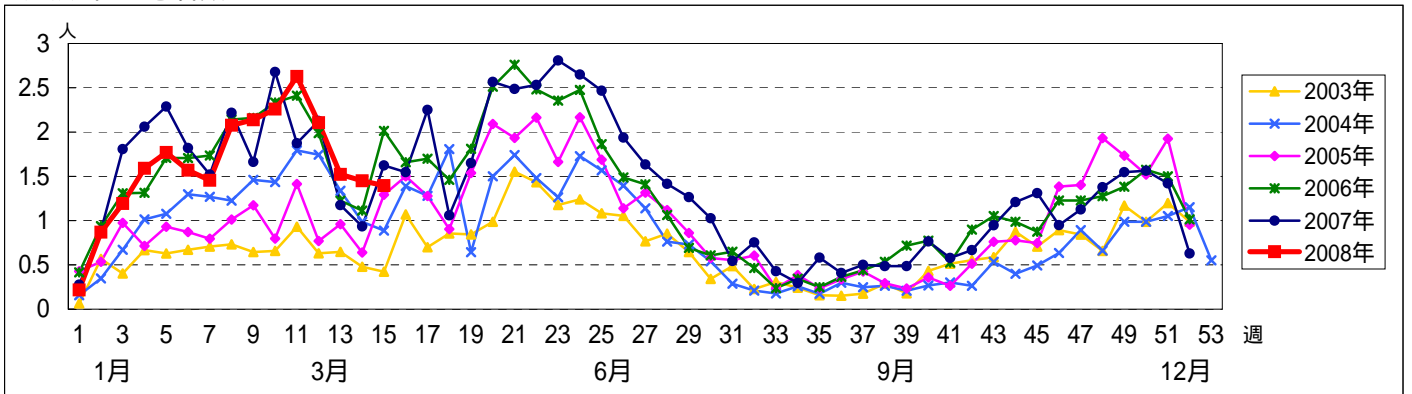


週数		合計	~5ヶ月	~11ヶ月	1歳	2歳	3歳	4歳	5歳	6歳	7歳	8歳	9歳	10~14歳	15~19歳	20歳以上
第11週	罹患数	205			2	6	13	34	39	29	20	17	16	19		10
第11週	定点当り	2.63			0.03	0.08	0.17	0.44	0.50	0.37	0.26	0.22	0.21	0.24		0.13
第12週	罹患数	160		1	3	4	7	18	22	25	19	17	13	23	1	7
第12週	定点当り	2.11		0.01	0.04	0.05	0.09	0.24	0.29	0.33	0.25	0.22	0.17	0.30	0.01	0.09
第13週	罹患数	108			1	4	10	14	11	9	22	6	6	11	1	13
第13週	定点当り	1.52			0.01	0.06	0.14	0.20	0.15	0.13	0.31	0.08	0.08	0.15	0.01	0.18
第14週	罹患数	116			1	3	13	22	16	16	16	8	5	8		8
第14週	定点当り	1.45			0.01	0.04	0.16	0.28	0.20	0.20	0.20	0.10	0.06	0.10		0.10
第15週	罹患数	113			3	8	8	15	21	12	14	11	3	10	1	7
第15週	定点当り	1.40			0.04	0.10	0.10	0.19	0.26	0.15	0.17	0.14	0.04	0.12	0.01	0.09

[年齢層別5週分集計]



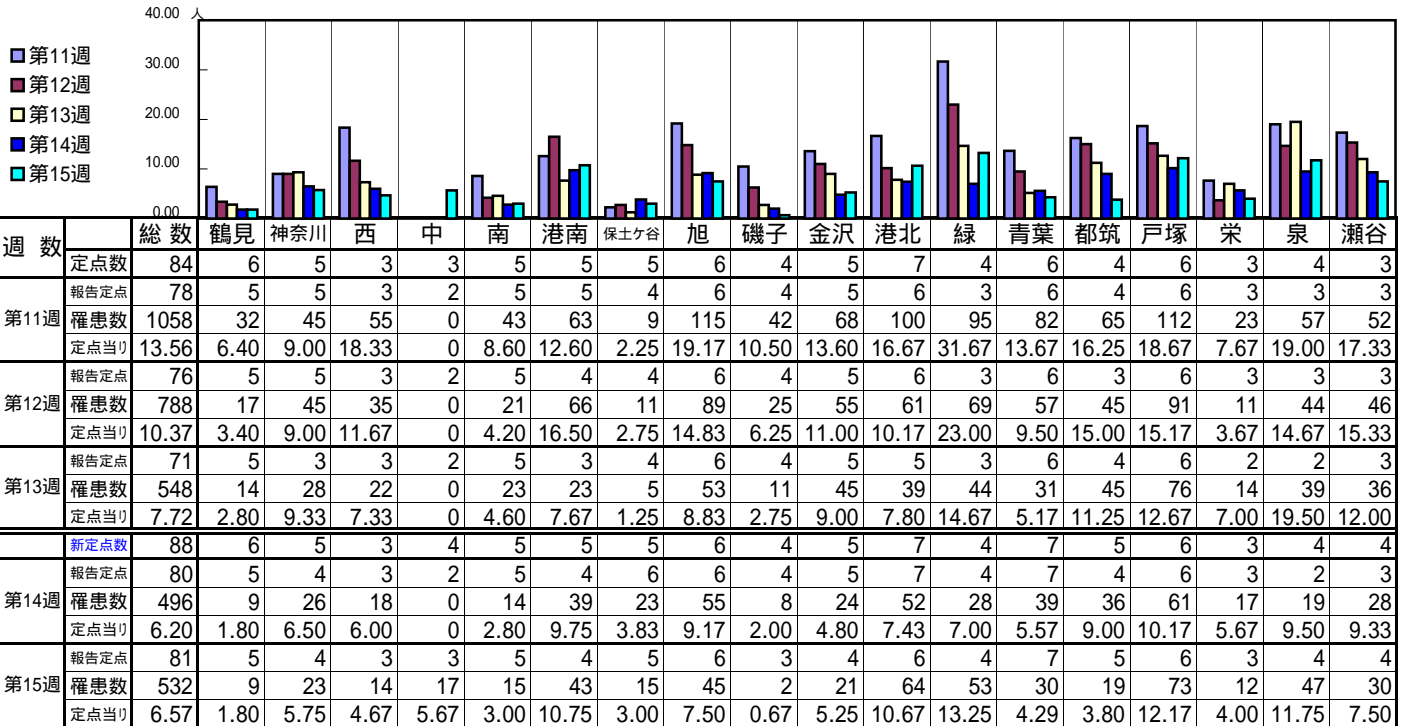
[定点当りの患者数]



<< 感染性胃腸炎 >>

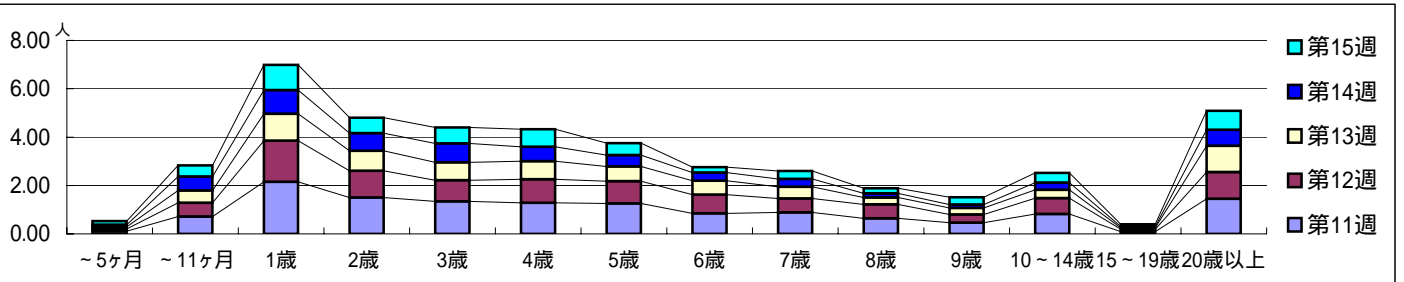
平成 20年 3月10日 ~ 4月13日  
[平成20年 第11週 ~ 第15週]

[区別・週別報告定点当り]

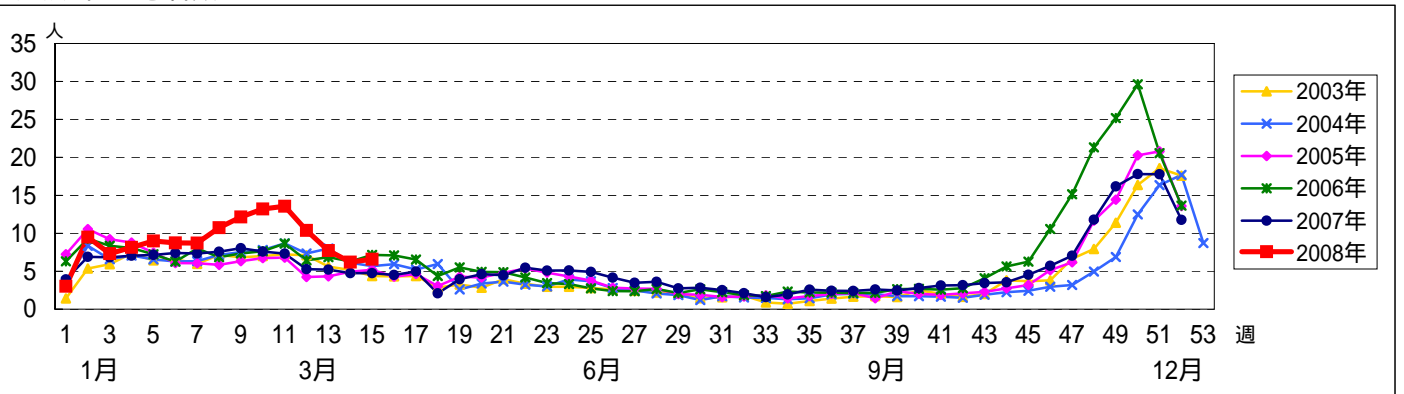


週数	合計	~5ヶ月	~11ヶ月	1歳	2歳	3歳	4歳	5歳	6歳	7歳	8歳	9歳	10~14歳	15~19歳	20歳以上
第11週	1058	9	56	168	117	105	100	98	66	69	50	36	64	7	113
第12週	788	7	43	129	84	66	74	70	59	44	44	26	50	8	84
第13週	548	6	36	79	59	53	53	43	41	34	20	19	24	4	77
第14週	496	7	46	78	58	62	48	38	27	26	14	11	24	4	53
第15週	532	12	38	85	52	54	59	40	18	27	17	25	33	8	64

[年齢層別5週分集計]



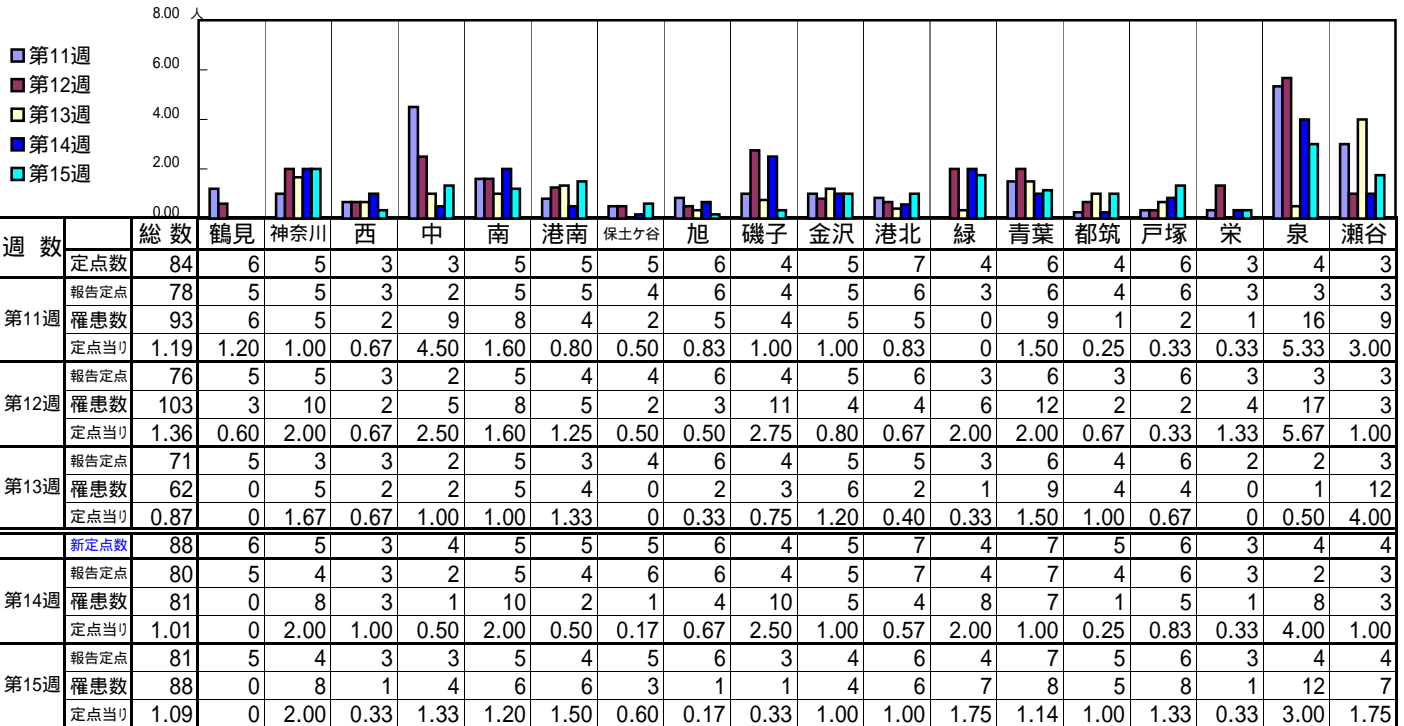
[定点当りの患者数]



<< 水痘 >>

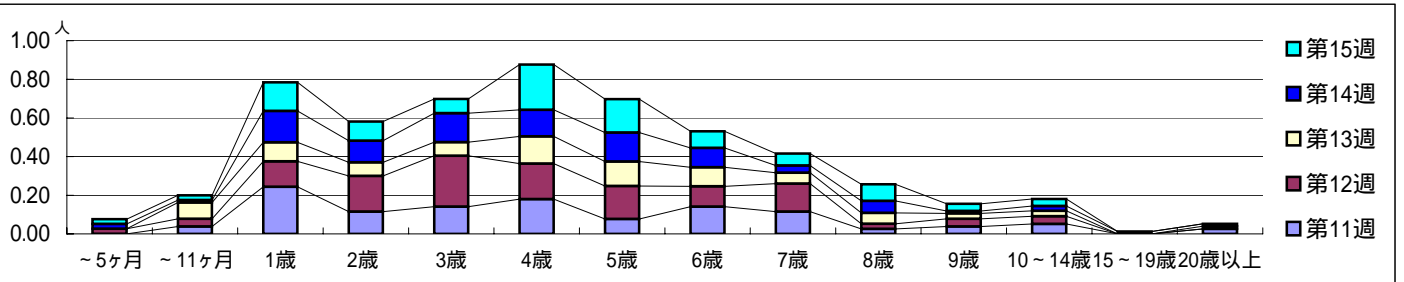
平成 20年 3月10日 ~ 4月13日  
[平成20年 第11週 ~ 第15週]

[区別・週別報告定点当り]

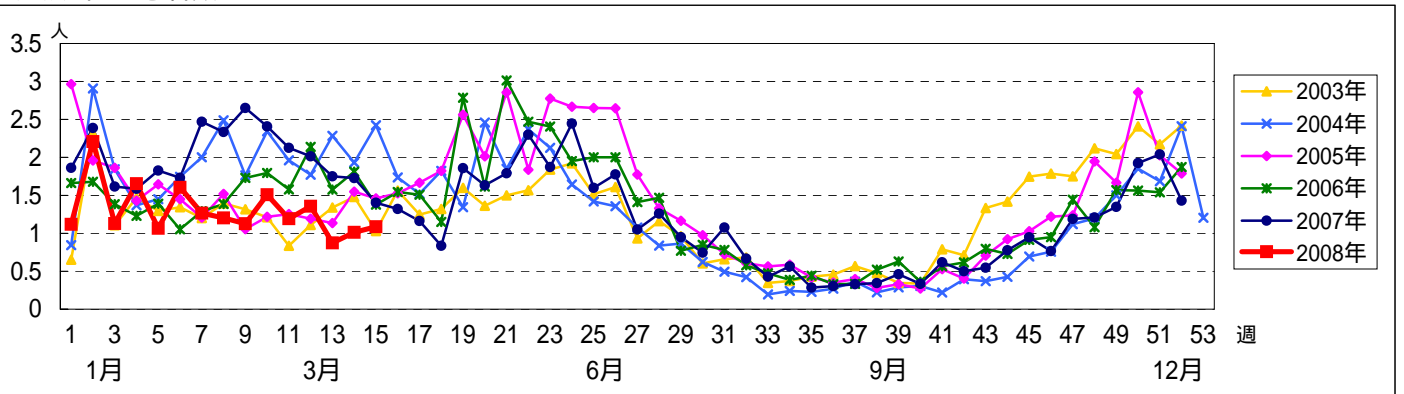


週数	報告定点	罹患数	定点当り	合計	~5ヶ月	~11ヶ月	1歳	2歳	3歳	4歳	5歳	6歳	7歳	8歳	9歳	10~14歳	15~19歳	20歳以上
第11週	78	93	1.19	93		3	19	9	11	14	6	11	9	2	3	4		2
第12週	76	103	1.36	103	2	3	10	14	20	14	13	8	11	2	3	3		
第13週	71	62	0.87	62		6	7	5	5	10	9	7	4	4	2	2		1
第14週	80	81	1.01	81	2	1	13	9	12	11	12	8	3	5	1	2	1	1
第15週	81	88	1.09	88	2	2	12	8	6	19	14	7	5	7	3	3		

[年齢層別5週分集計]



[定点当りの患者数]



<< 手足口病 >>

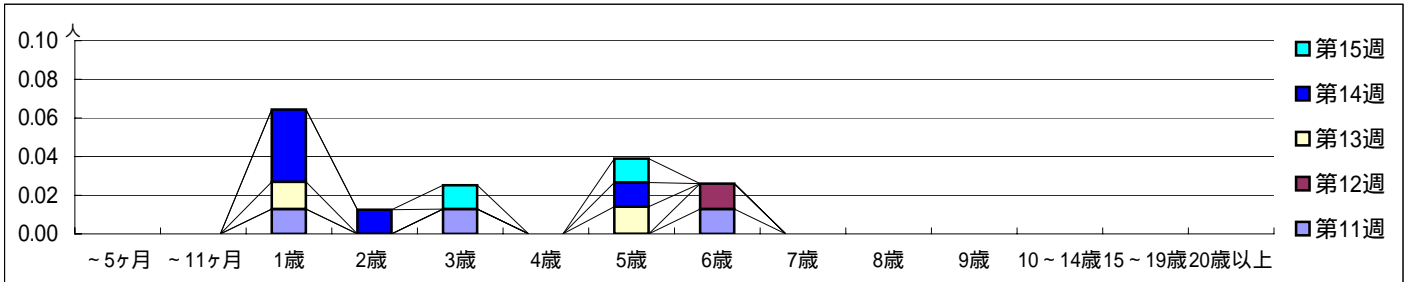
平成 20年 3月10日 ~ 4月13日  
[平成20年 第11週 ~ 第15週]

[区別・週別報告定点当り]

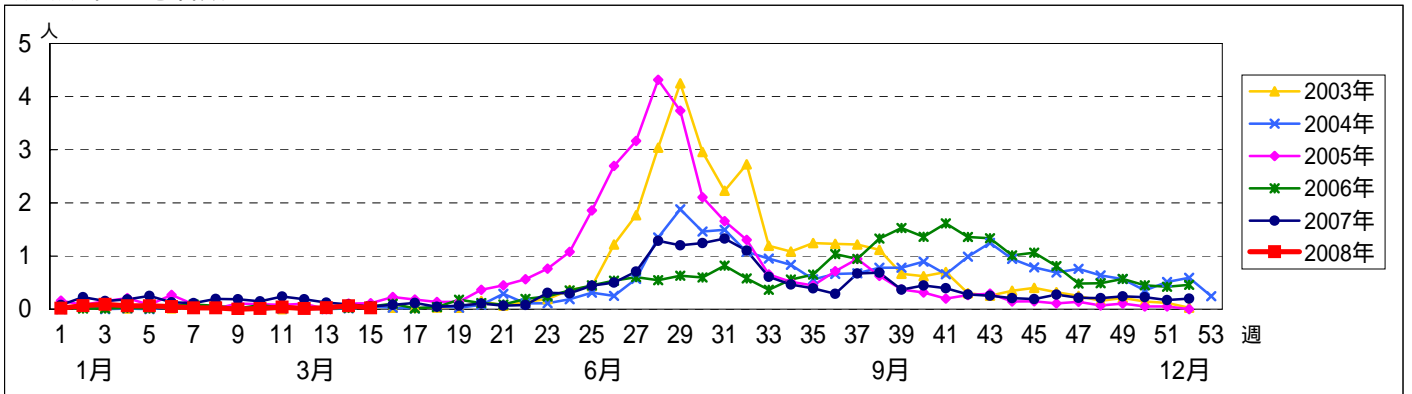
週数	総数	鶴見	神奈川	西	中	南	港南	保土ヶ谷	旭	磯子	金沢	港北	緑	青葉	都筑	戸塚	栄	泉	瀬谷
第11週	84	6	5	3	3	5	5	5	6	4	5	7	4	6	4	6	3	4	3
報告定点	78	5	5	3	2	5	5	4	6	4	5	6	3	6	4	6	3	3	3
罹患数	3	0	2	0	0	0	0	0	0	0	0	1	0	0	0	0	0	0	0
定点当り	0.04	0	0.40	0	0	0	0	0	0	0	0	0.17	0	0	0	0	0	0	0
第12週	76	5	5	3	2	5	4	4	6	4	5	6	3	6	3	6	3	3	3
報告定点	76	5	5	3	2	5	4	4	6	4	5	6	3	6	3	6	3	3	3
罹患数	1	0	0	0	0	0	0	0	0	0	0	0	0	1	0	0	0	0	0
定点当り	0.01	0	0	0	0	0	0	0	0	0	0	0	0	0.17	0	0	0	0	0
第13週	71	5	3	3	2	5	3	4	6	4	5	5	3	6	4	6	2	2	3
報告定点	71	5	3	3	2	5	3	4	6	4	5	5	3	6	4	6	2	2	3
罹患数	2	0	0	0	0	0	0	0	0	0	0	1	0	0	1	0	0	0	0
定点当り	0.03	0	0	0	0	0	0	0	0	0	0	0.20	0	0	0.25	0	0	0	0
新定点数	88	6	5	3	4	5	5	5	6	4	5	7	4	7	5	6	3	4	4
報告定点	80	5	4	3	2	5	4	6	6	4	5	7	4	7	4	6	3	2	3
罹患数	5	0	1	0	0	0	0	0	0	0	0	3	0	1	0	0	0	0	0
定点当り	0.06	0	0.25	0	0	0	0	0	0	0	0	0.43	0	0.14	0	0	0	0	0
第14週	81	5	4	3	3	5	4	5	6	3	4	6	4	7	5	6	3	4	4
報告定点	81	5	4	3	3	5	4	5	6	3	4	6	4	7	5	6	3	4	4
罹患数	2	0	0	0	0	0	0	0	0	0	0	0	0	2	0	0	0	0	0
定点当り	0.02	0	0	0	0	0	0	0	0	0	0	0	0	0.29	0	0	0	0	0

週数	合計	~5ヶ月	~11ヶ月	1歳	2歳	3歳	4歳	5歳	6歳	7歳	8歳	9歳	10~14歳	15~19歳	20歳以上
第11週	罹患数 3			1		1			1						
第11週	定点当り 0.04			0.01		0.01			0.01						
第12週	罹患数 1								1						
第12週	定点当り 0.01								0.01						
第13週	罹患数 2			1				1							
第13週	定点当り 0.03			0.01				0.01							
第14週	罹患数 5			3	1			1							
第14週	定点当り 0.06			0.04	0.01			0.01							
第15週	罹患数 2					1		1							
第15週	定点当り 0.02					0.01		0.01							

[年齢層別5週分集計]



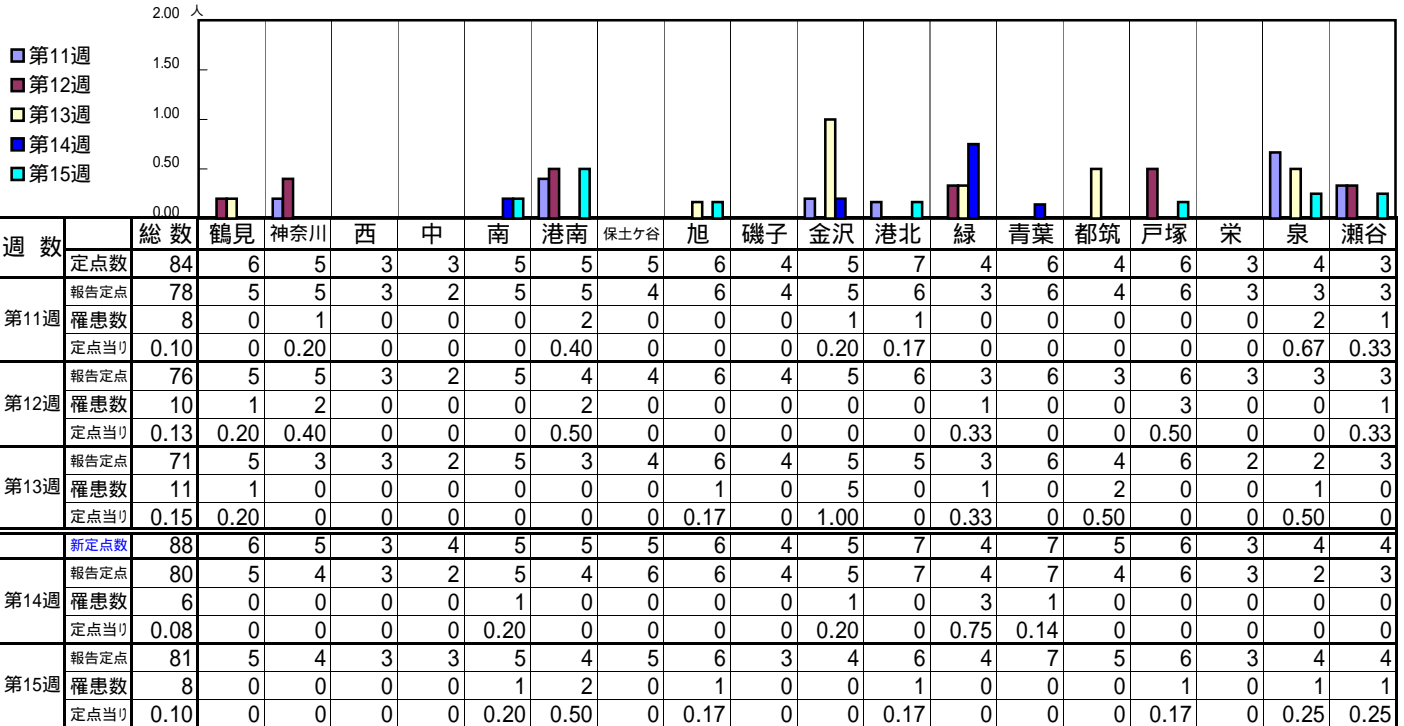
[定点当りの患者数]



<< 伝染性紅斑 >>

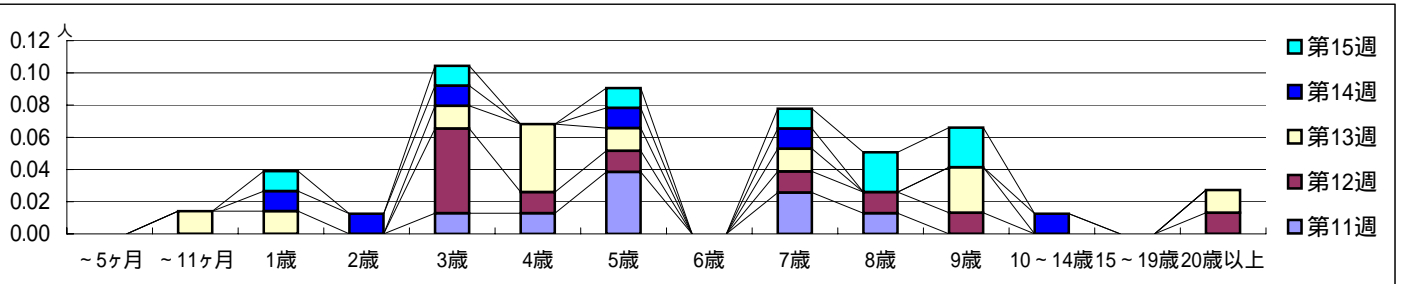
平成 20年 3月10日 ~ 4月13日  
[平成20年 第11週 ~ 第15週]

[区別・週別報告定点当り]

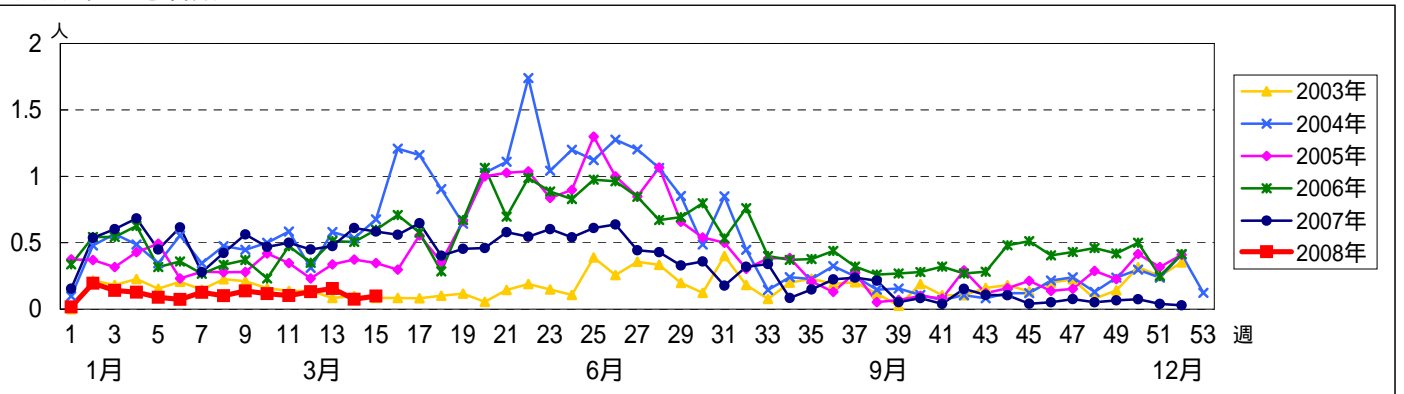


週数	合計	~5ヶ月	~11ヶ月	1歳	2歳	3歳	4歳	5歳	6歳	7歳	8歳	9歳	10~14歳	15~19歳	20歳以上
第11週	8					1	1	3		2	1				
第12週	10					4	1	1		1	1	1			1
第13週	11		1	1		1	3	1		1		2			1
第14週	6			1	1	1		1		1			1		
第15週	8			1		1		1		1	2	2			

[年齢層別5週分集計]



[定点当りの患者数]

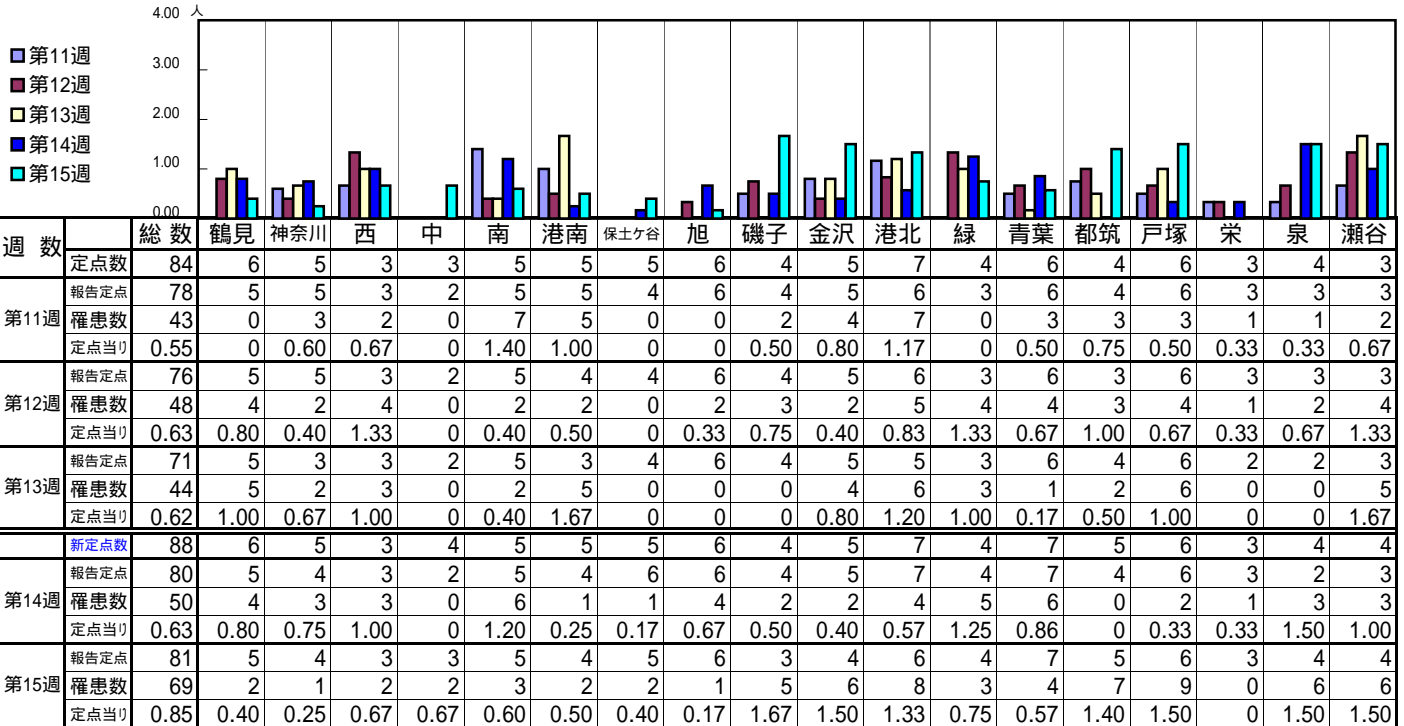




<< 突発性発しん >>

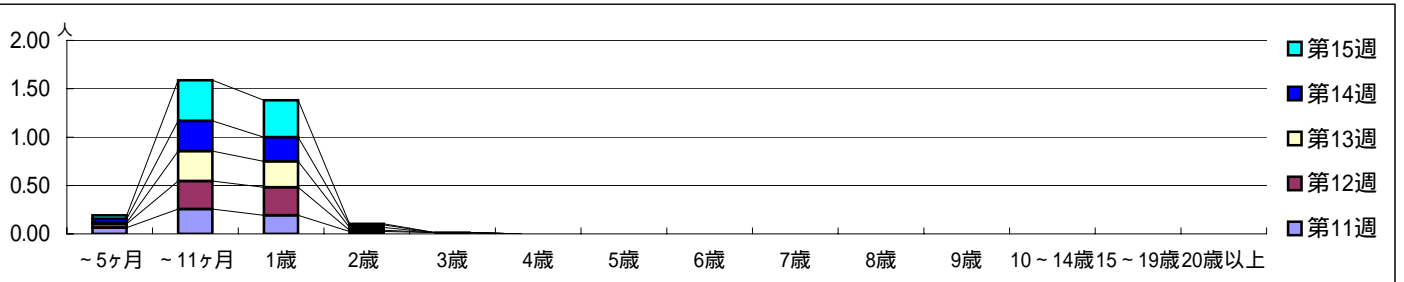
平成 20年 3月10日 ~ 4月13日  
[平成20年 第11週 ~ 第15週]

[区別・週別報告定点当り]

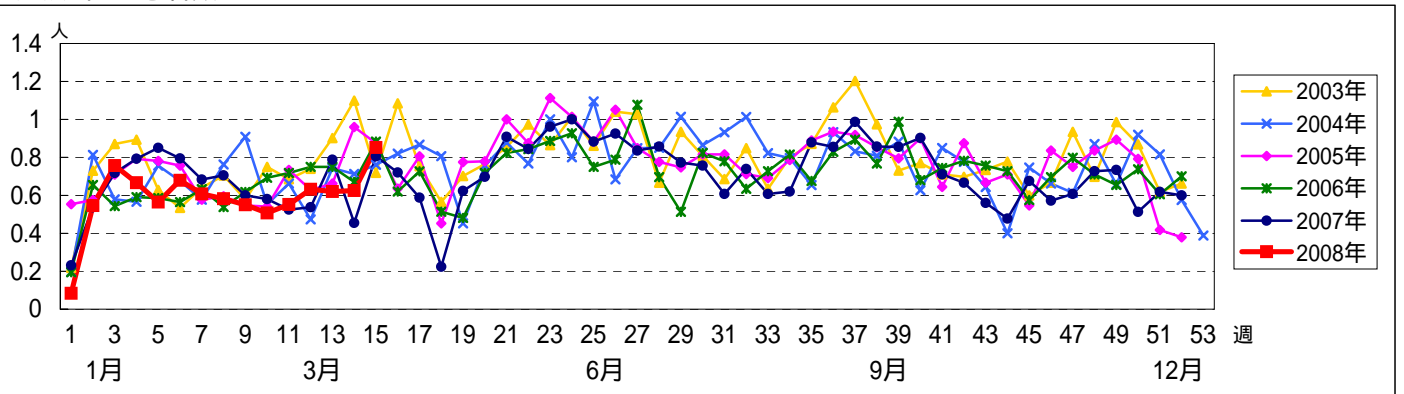


週数	合計	~5ヶ月	~11ヶ月	1歳	2歳	3歳	4歳	5歳	6歳	7歳	8歳	9歳	10~14歳	15~19歳	20歳以上
第11週	43	5	20	15	2	1									
第12週	48	3	22	22	1										
第13週	44	1	22	19	2										
第14週	50	3	25	20	2										
第15週	69	3	34	31	1										

[年齢層別5週分集計]



[定点当りの患者数]



<< 百日咳 >>

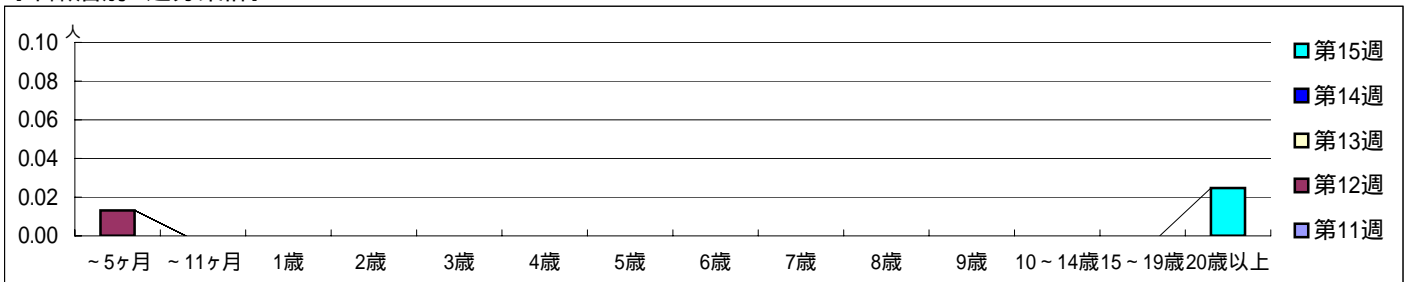
平成 20年 3月10日 ~ 4月13日  
[平成20年 第11週 ~ 第15週]

[区別・週別報告定点当り]

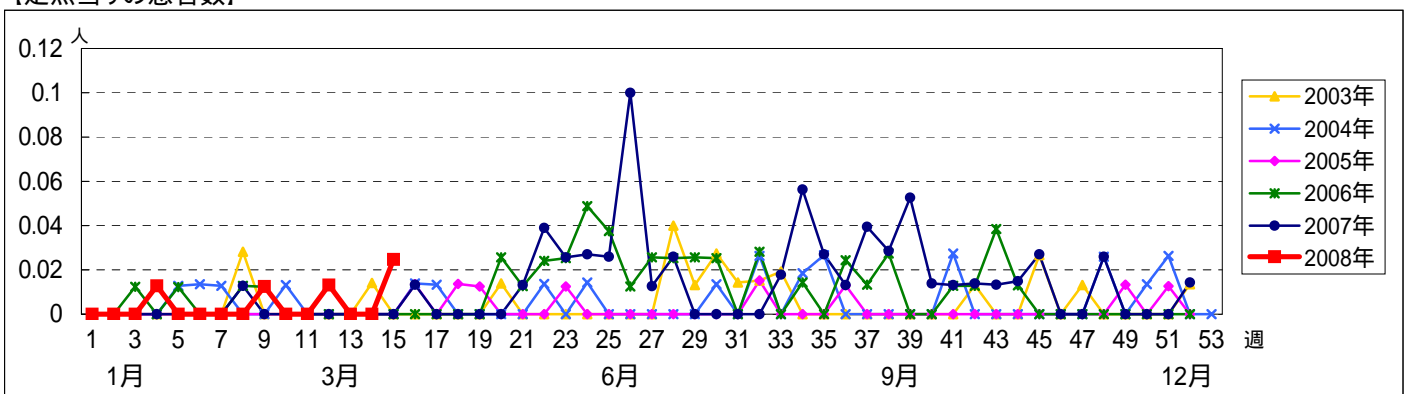
週数	総数	鶴見	神奈川	西	中	南	港南	保土ヶ谷	旭	磯子	金沢	港北	緑	青葉	都筑	戸塚	栄	泉	瀬谷
第11週	84	6	5	3	3	5	5	5	6	4	5	7	4	6	4	6	3	4	3
報告定点	78	5	5	3	2	5	5	4	6	4	5	6	3	6	4	6	3	3	3
罹患数	0	0	0	0	0	0	0	0	0	0	0	0	0	0	0	0	0	0	0
定点当り	0	0	0	0	0	0	0	0	0	0	0	0	0	0	0	0	0	0	0
第12週	76	5	5	3	2	5	4	4	6	4	5	6	3	6	3	6	3	3	3
報告定点	76	5	5	3	2	5	4	4	6	4	5	6	3	6	3	6	3	3	3
罹患数	1	0	0	0	0	0	0	0	0	0	0	0	0	1	0	0	0	0	0
定点当り	0.01	0	0	0	0	0	0	0	0	0	0	0	0	0.17	0	0	0	0	0
第13週	71	5	3	3	2	5	3	4	6	4	5	5	3	6	4	6	2	2	3
報告定点	71	5	3	3	2	5	3	4	6	4	5	5	3	6	4	6	2	2	3
罹患数	0	0	0	0	0	0	0	0	0	0	0	0	0	0	0	0	0	0	0
定点当り	0	0	0	0	0	0	0	0	0	0	0	0	0	0	0	0	0	0	0
新定点数	88	6	5	3	4	5	5	5	6	4	5	7	4	7	5	6	3	4	4
報告定点	80	5	4	3	2	5	4	6	6	4	5	7	4	7	4	6	3	2	3
罹患数	0	0	0	0	0	0	0	0	0	0	0	0	0	0	0	0	0	0	0
定点当り	0	0	0	0	0	0	0	0	0	0	0	0	0	0	0	0	0	0	0
第14週	81	5	4	3	3	5	4	5	6	3	4	6	4	7	5	6	3	4	4
報告定点	81	5	4	3	3	5	4	5	6	3	4	6	4	7	5	6	3	4	4
罹患数	2	0	0	0	0	0	0	1	0	0	0	0	0	1	0	0	0	0	0
定点当り	0.02	0	0	0	0	0	0	0.20	0	0	0	0	0	0.14	0	0	0	0	0

週数	合計	~5ヶ月	~11ヶ月	1歳	2歳	3歳	4歳	5歳	6歳	7歳	8歳	9歳	10~14歳	15~19歳	20歳以上
第11週	罹患数 0														
第11週	定点当り 0														
第12週	罹患数 1		1												
第12週	定点当り 0.01		0.01												
第13週	罹患数 0														
第13週	定点当り 0														
第14週	罹患数 0														
第14週	定点当り 0														
第15週	罹患数 2														2
第15週	定点当り 0.02														0.02

[年齢層別5週分集計]



[定点当りの患者数]



<< ヘルパンギーナ >>

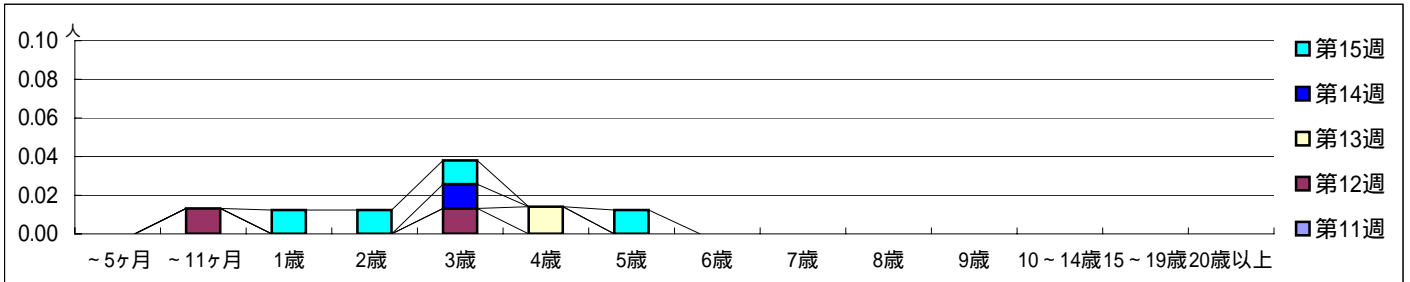
平成 20年 3月10日 ~ 4月13日  
[平成20年 第11週 ~ 第15週]

[区別・週別報告定点当り]

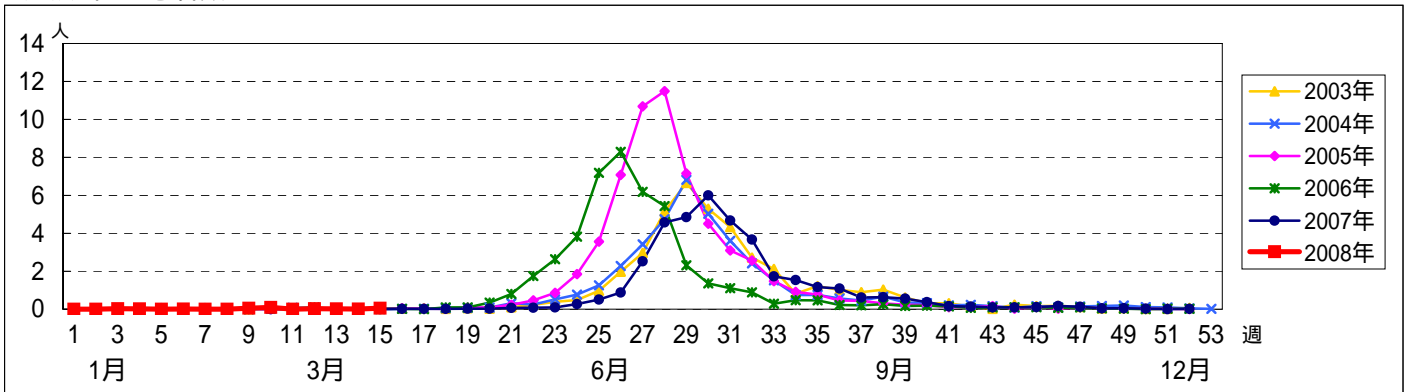
週数	総数	鶴見	神奈川	西	中	南	港南	保土ヶ谷	旭	磯子	金沢	港北	緑	青葉	都筑	戸塚	栄	泉	瀬谷
第11週	84	6	5	3	3	5	5	5	6	4	5	7	4	6	4	6	3	4	3
報告定点	78	5	5	3	2	5	5	4	6	4	5	6	3	6	4	6	3	3	3
罹患数	0	0	0	0	0	0	0	0	0	0	0	0	0	0	0	0	0	0	0
定点当り	0	0	0	0	0	0	0	0	0	0	0	0	0	0	0	0	0	0	0
第12週	76	5	5	3	2	5	4	4	6	4	5	6	3	6	3	6	3	3	3
報告定点	76	5	5	3	2	5	4	4	6	4	5	6	3	6	3	6	3	3	3
罹患数	2	0	0	0	0	0	0	0	0	0	0	0	1	0	0	1	0	0	0
定点当り	0.03	0	0	0	0	0	0	0	0	0	0	0	0.33	0	0	0.17	0	0	0
第13週	71	5	3	3	2	5	3	4	6	4	5	5	3	6	4	6	2	2	3
報告定点	71	5	3	3	2	5	3	4	6	4	5	5	3	6	4	6	2	2	3
罹患数	1	0	0	0	0	0	0	0	0	0	0	0	1	0	0	0	0	0	0
定点当り	0.01	0	0	0	0	0	0	0	0	0	0	0	0.33	0	0	0	0	0	0
新定点数	88	6	5	3	4	5	5	5	6	4	5	7	4	7	5	6	3	4	4
報告定点	80	5	4	3	2	5	4	6	6	4	5	7	4	7	4	6	3	2	3
罹患数	1	0	0	0	0	0	0	0	0	0	0	0	1	0	0	0	0	0	0
定点当り	0.01	0	0	0	0	0	0	0	0	0	0	0	0.25	0	0	0	0	0	0
第15週	81	5	4	3	3	5	4	5	6	3	4	6	4	7	5	6	3	4	4
報告定点	81	5	4	3	3	5	4	5	6	3	4	6	4	7	5	6	3	4	4
罹患数	4	0	2	1	0	0	0	0	0	1	0	0	0	0	0	0	0	0	0
定点当り	0.05	0	0.50	0.33	0	0	0	0	0	0.33	0	0	0	0	0	0	0	0	0

週数	合計	~5ヶ月	~11ヶ月	1歳	2歳	3歳	4歳	5歳	6歳	7歳	8歳	9歳	10~14歳	15~19歳	20歳以上
第11週	罹患数 0														
第11週	定点当り 0														
第12週	罹患数 2		1			1									
第12週	定点当り 0.03		0.01			0.01									
第13週	罹患数 1						1								
第13週	定点当り 0.01						0.01								
第14週	罹患数 1					1									
第14週	定点当り 0.01					0.01									
第15週	罹患数 4			1	1	1		1							
第15週	定点当り 0.05			0.01	0.01	0.01		0.01							

[年齢層別5週分集計]



[定点当りの患者数]



<< 流行性耳下腺炎 >>

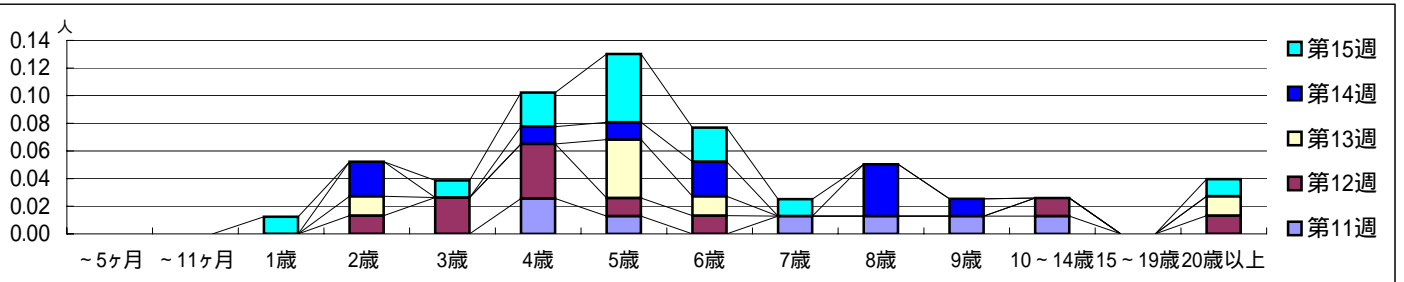
平成 20年 3月10日 ~ 4月13日  
[平成20年 第11週 ~ 第15週]

[区別・週別報告定点当り]

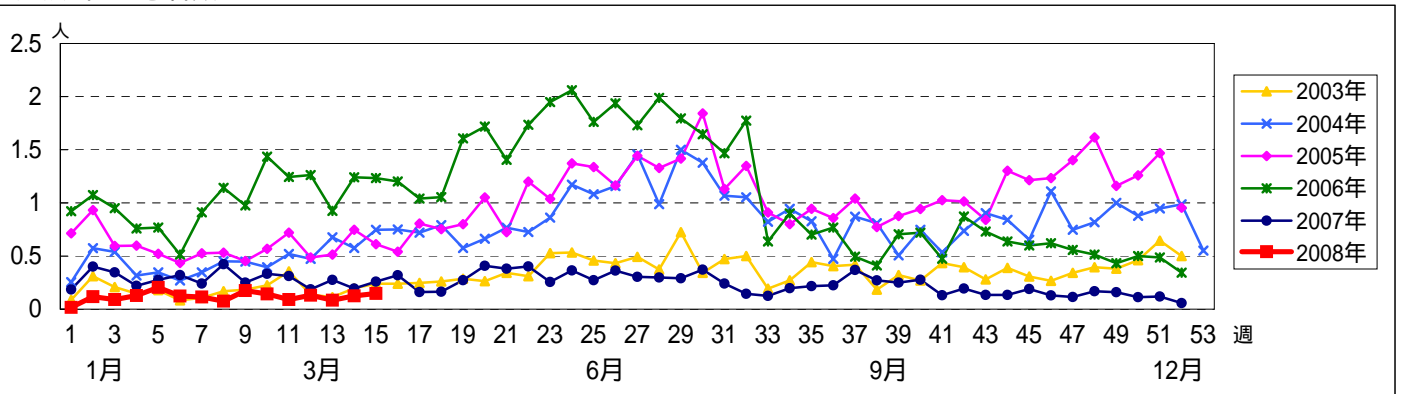
週数	総数	鶴見	神奈川	西	中	南	港南	保土ヶ谷	旭	磯子	金沢	港北	緑	青葉	都筑	戸塚	栄	泉	瀬谷
第11週	78	5	5	3	2	5	5	4	6	4	5	6	3	6	4	6	3	3	3
第12週	76	5	5	3	2	5	4	4	6	4	5	6	3	6	3	6	3	3	3
第13週	71	5	3	3	2	5	3	4	6	4	5	5	3	6	4	6	2	2	3
第14週	80	5	4	3	2	5	4	6	6	4	5	7	4	7	4	6	3	2	3
第15週	81	5	4	3	3	5	4	5	6	3	4	6	4	7	5	6	3	4	4

週数	合計	~5ヶ月	~11ヶ月	1歳	2歳	3歳	4歳	5歳	6歳	7歳	8歳	9歳	10~14歳	15~19歳	20歳以上
第11週	7						2	1		1	1	1	1		
第12週	10				1	2	3	1	1				1		1
第13週	6				1			3	1						1
第14週	10				2		1	1	2		3	1			
第15週	12			1		1	2	4	2	1					1

[年齢層別5週分集計]



[定点当りの患者数]



<< 急性出血性結膜炎 >>

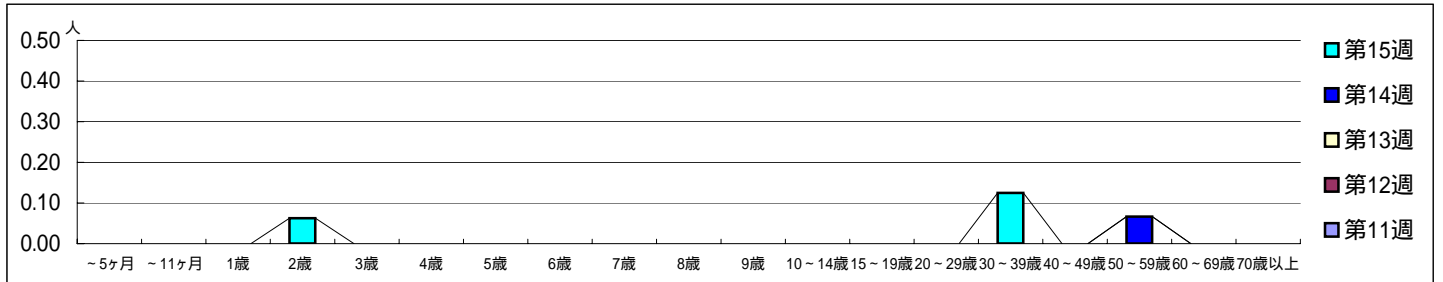
平成20年 3月10日 ~ 4月13日  
[平成20年 第11週 ~ 第15週]

[区別・週別報告定点当り]

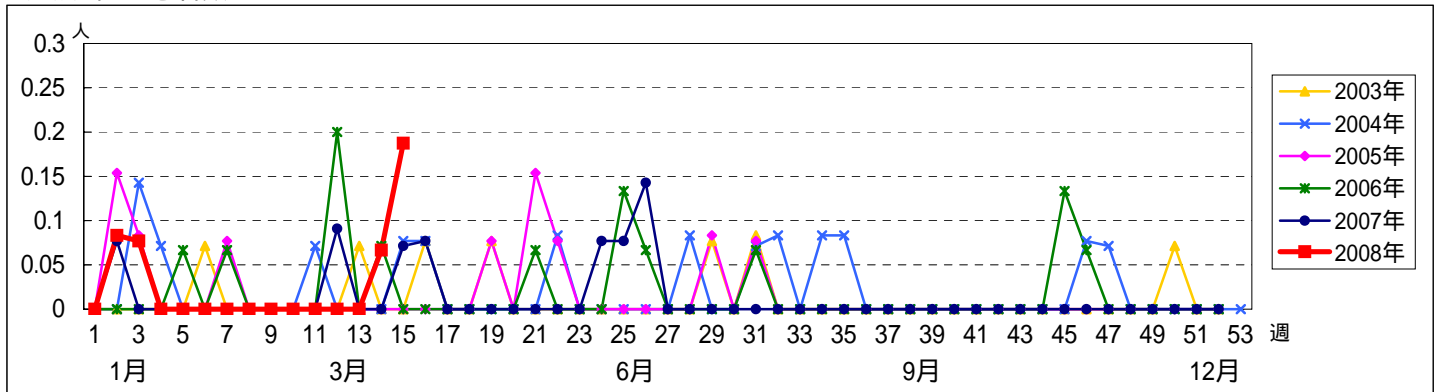
週数	総数	鶴見	神奈川	西	中	南	港南	保土ヶ谷	旭	磯子	金沢	港北	緑	青葉	都筑	戸塚	栄	泉	瀬谷
第11週	報告定点	15	1	1	0	0	1	1	1	1	1	2	1	1	1	1	0	1	0
第11週	罹患数	0	0	0			0	0	0	0	0	0	0	0	0	0		0	
第11週	定点当り	0	0	0			0	0	0	0	0	0	0	0	0	0		0	
第12週	報告定点	14	0	1			1	1	1	1	1	2	1	1	1	1		1	
第12週	罹患数	0	0	0			0	0	0	0	0	0	0	0	0	0		0	
第12週	定点当り	0	0	0			0	0	0	0	0	0	0	0	0	0		0	
第13週	報告定点	14	0	1			1	1	1	1	1	2	1	1	1	1		1	
第13週	罹患数	0	0	0			0	0	0	0	0	0	0	0	0	0		0	
第13週	定点当り	0	0	0			0	0	0	0	0	0	0	0	0	0		0	
第14週	報告定点	15	0	1			1	1	1	1	1	2	1	2	1	1		0	0
第14週	罹患数	1	0	0			0	0	0	0	0	0	0	0	0	0		0	0
第14週	定点当り	0.07	0	0			0	0	0	0	0	0	0	0	0	0		0	0
第15週	報告定点	16	0	1			1	1	1	0	1	2	1	2	1	1		1	1
第15週	罹患数	3	0	0			0	0	0	0	0	0	0	2	0	0		0	0
第15週	定点当り	0.19	0	0			0	0	0	0	0	0	0	1.00	0	0		0	0
合計	新定点数	18	1	1	0	1	1	1	1	1	1	2	1	2	1	1	0	1	1

週数	合計	~5ヶ月	~11ヶ月	1歳	2歳	3歳	4歳	5歳	6歳	7歳	8歳	9歳	10~14歳	15~19歳	20~29歳	30~39歳	40~49歳	50~59歳	60~69歳	70歳以上
第11週	罹患数	0																		
第11週	定点当り	0																		
第12週	罹患数	0																		
第12週	定点当り	0																		
第13週	罹患数	0																		
第13週	定点当り	0																		
第14週	罹患数	1																	1	
第14週	定点当り	0.07																	0.07	
第15週	罹患数	3			1												2			
第15週	定点当り	0.19			0.06											0.13				

[年齢層別5週分集計]



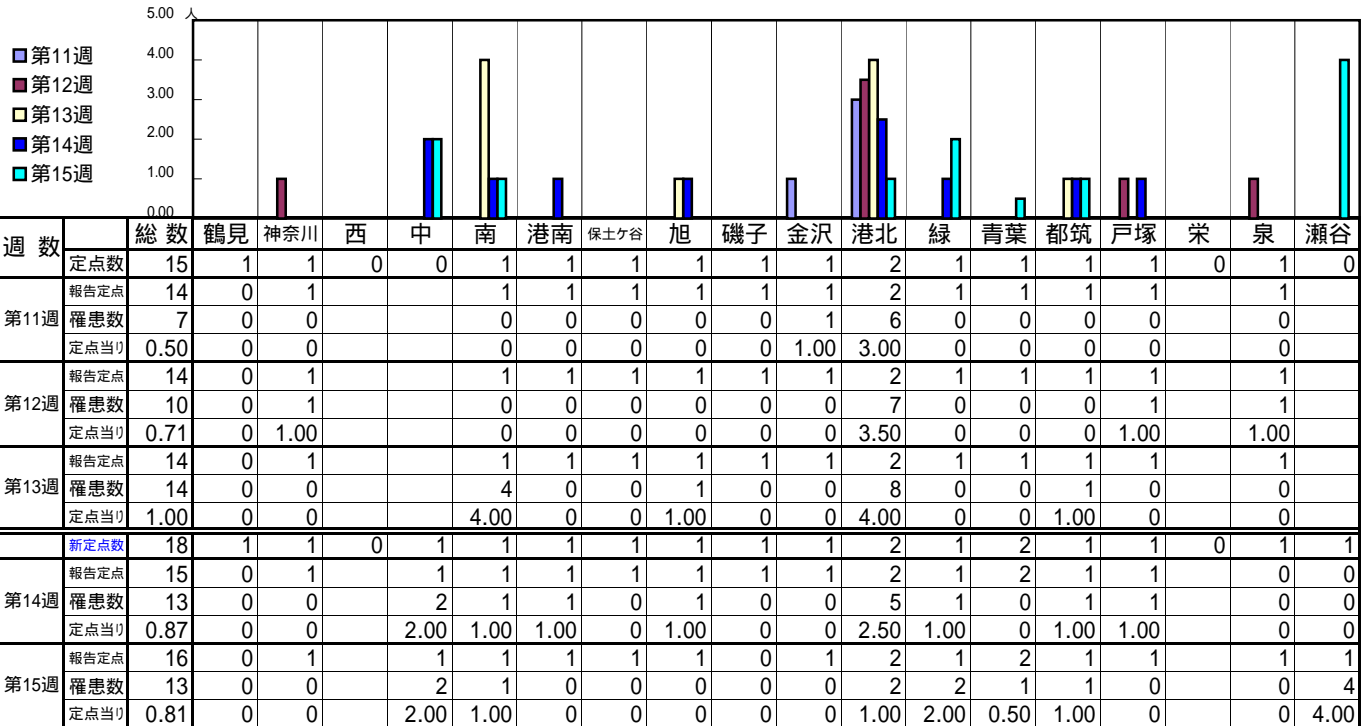
[定点当りの患者数]



<< 流行性角結膜炎 >>

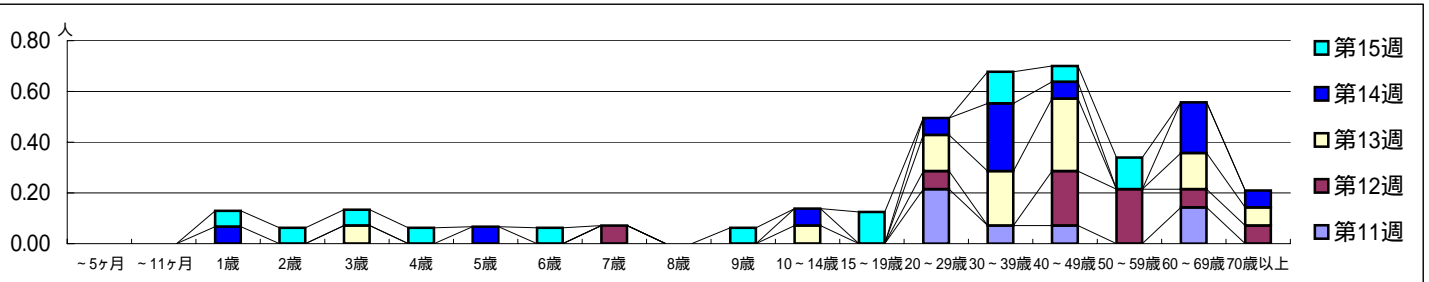
平成 20年 3月10日 ~ 4月13日  
[平成20年 第11週 ~ 第15週]

[区別・週別報告定点当り]



週数	合計	~5ヶ月	~11ヶ月	1歳	2歳	3歳	4歳	5歳	6歳	7歳	8歳	9歳	10~14歳	15~19歳	20~29歳	30~39歳	40~49歳	50~59歳	60~69歳	70歳以上
第11週	7														3	1	1		2	
第12週	10									1					1		3	3	1	1
第13週	14					1							1		2	3	4		2	1
第14週	13			1				1					1		1	4	1		3	1
第15週	13			1	1	1	1		1			1		2		2	1	2		

[年齢層別5週分集計]



[定点当りの患者数]

