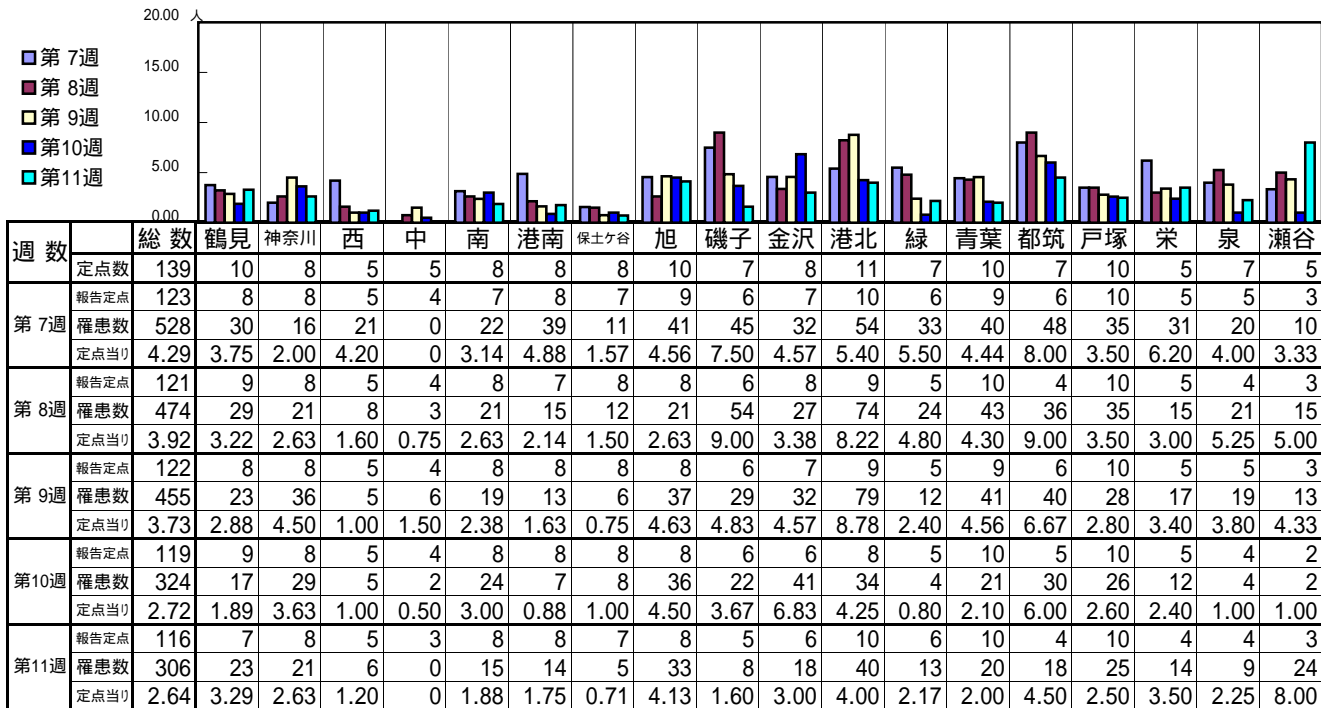


<< インフルエンザ >>

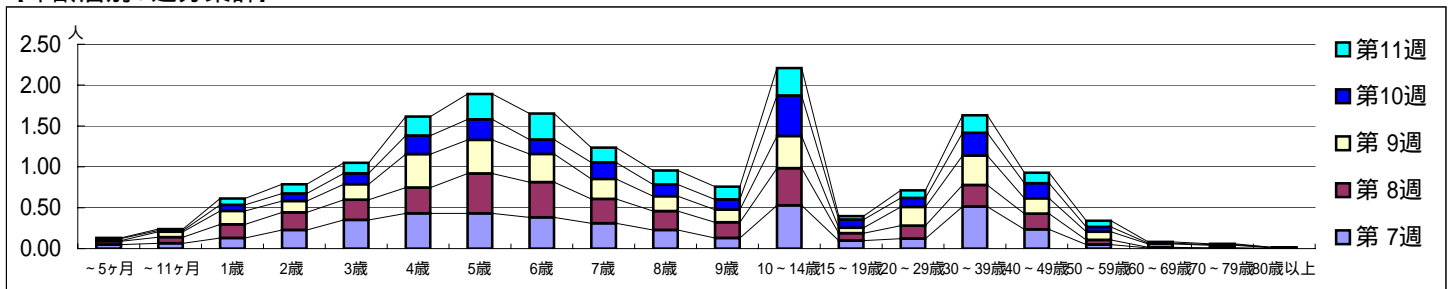
平成 20年 2月11日 ~ 3月16日
[平成 20年 第7週 ~ 第11週]

[区別・週別報告定点当り]

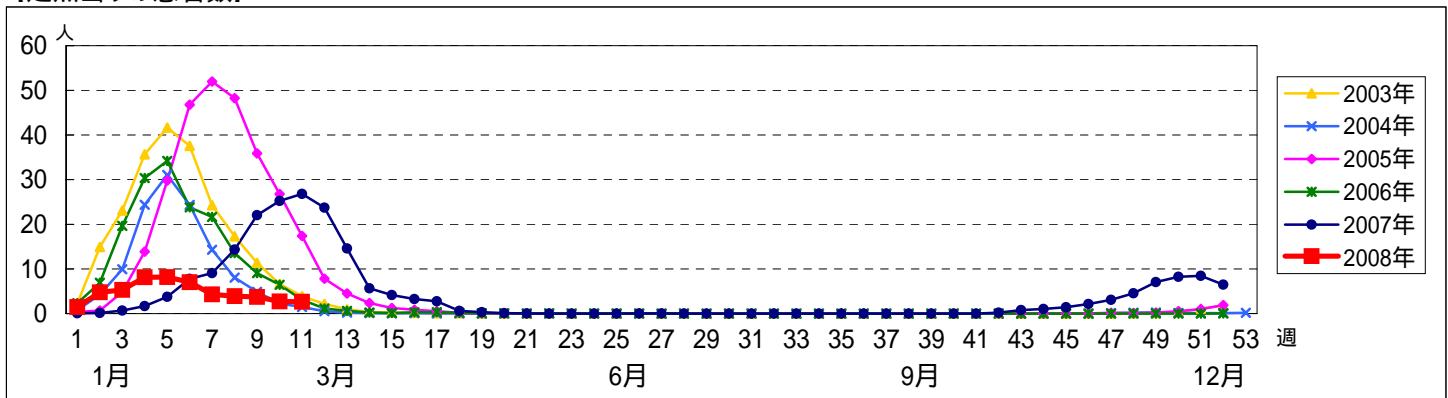


| 週数 | 合計 | ~5ヶ月 | ~11ヶ月 | 1歳 | 2歳 | 3歳 | 4歳 | 5歳 | 6歳 | 7歳 | 8歳 | 9歳 | 10~14歳 | 15~19歳 | 20~29歳 | 30~39歳 | 40~49歳 | 50~59歳 | 60~69歳 | 70~79歳 | 80歳以上 |
|------|-----|------|-------|----|----|----|----|----|----|----|----|----|--------|--------|--------|--------|--------|--------|--------|--------|-------|
| 第7週 | 528 | 6 | 8 | 16 | 28 | 43 | 53 | 53 | 47 | 38 | 28 | 16 | 65 | 12 | 15 | 63 | 29 | 6 | 1 | 1 | |
| 第8週 | 474 | 5 | 9 | 20 | 26 | 30 | 38 | 59 | 52 | 36 | 28 | 23 | 55 | 11 | 19 | 32 | 23 | 7 | 1 | | |
| 第9週 | 455 | 1 | 8 | 20 | 17 | 23 | 50 | 50 | 42 | 30 | 22 | 19 | 48 | 8 | 28 | 44 | 23 | 12 | 5 | 4 | 1 |
| 第10週 | 324 | 3 | 2 | 9 | 11 | 16 | 27 | 30 | 21 | 24 | 17 | 15 | 59 | 12 | 13 | 33 | 22 | 7 | 1 | 1 | 1 |
| 第11週 | 306 | 1 | 2 | 9 | 13 | 15 | 27 | 36 | 37 | 21 | 20 | 18 | 39 | 5 | 11 | 25 | 15 | 9 | 2 | 1 | |

[年齢層別5週分集計]



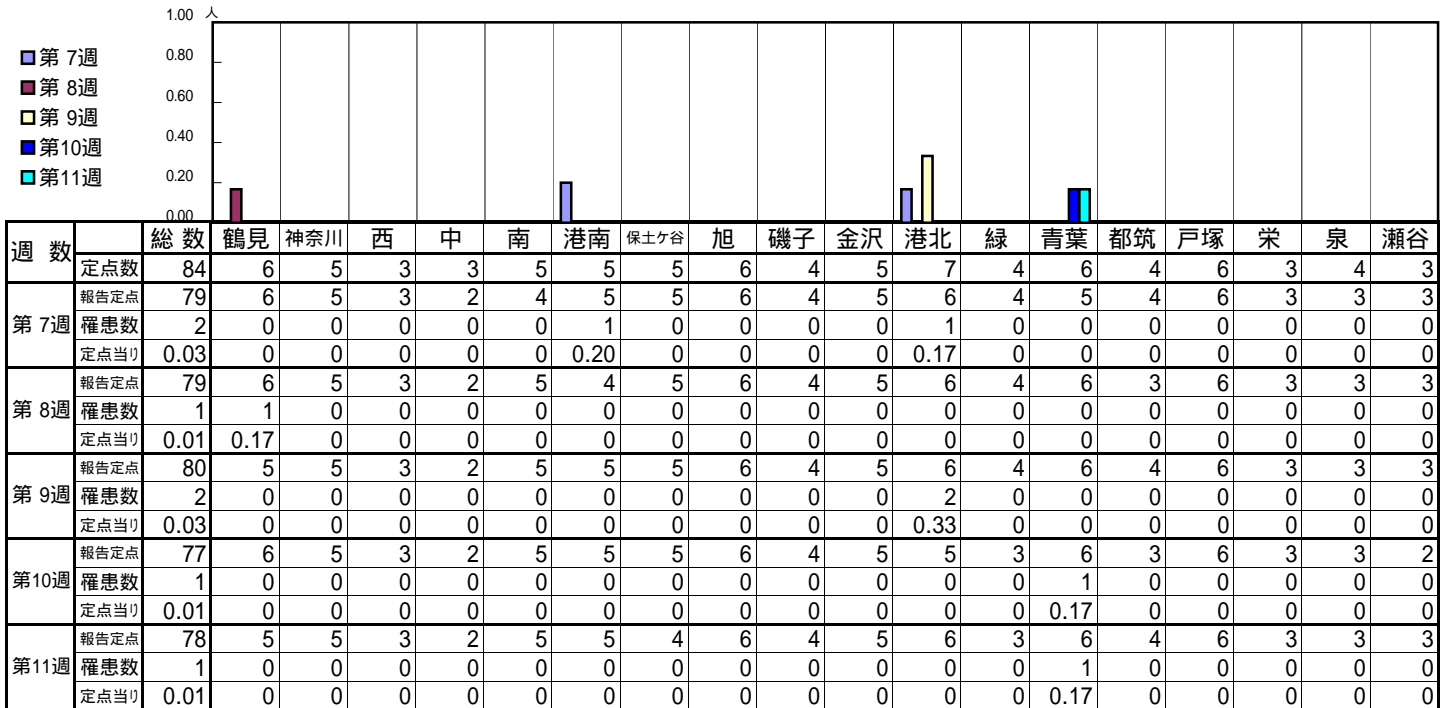
[定点当りの患者数]



<< RSウイルス感染症 >>

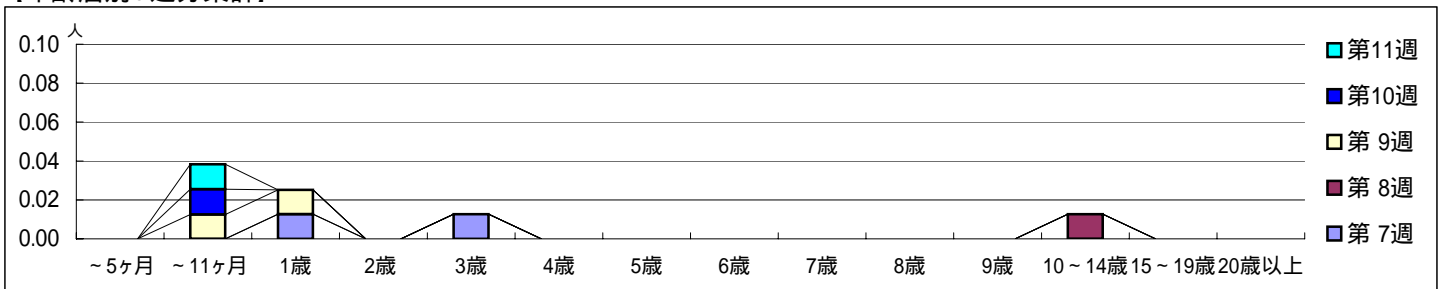
平成 20年 2月11日 ~ 3月16日
[平成 20年 第7週 ~ 第11週]

【区別・週別報告定点当り】

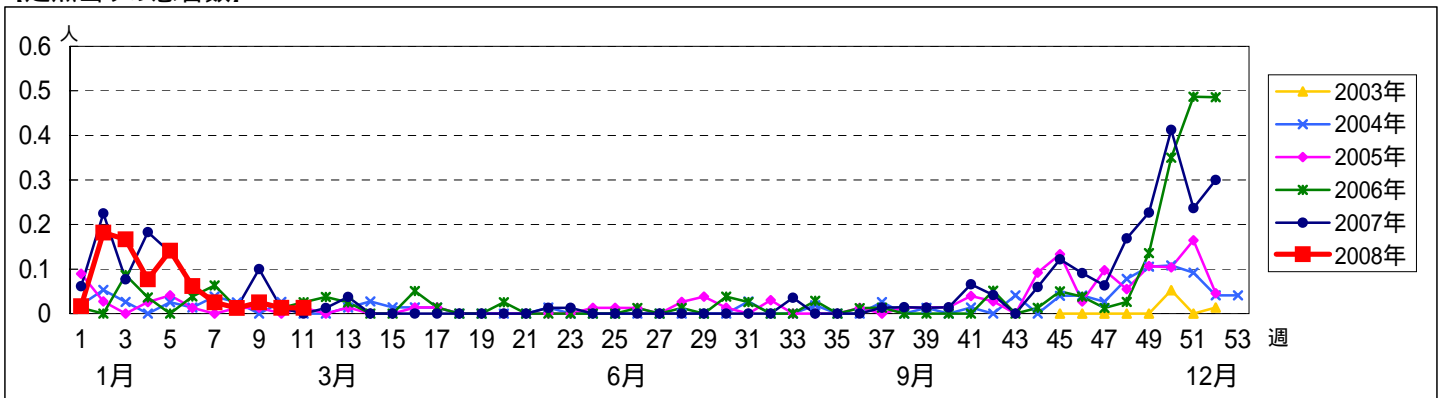


| 週数 | | 合計 | ~5ヶ月 | ~11ヶ月 | 1歳 | 2歳 | 3歳 | 4歳 | 5歳 | 6歳 | 7歳 | 8歳 | 9歳 | 10~14歳 | 15~19歳 | 20歳以上 |
|------|------|-----|------|-------|----|----|----|----|----|----|----|----|----|--------|--------|-------|
| | | 第7週 | 罹患数 | 2 | | | 1 | | 1 | | | | | | | |
| 第7週 | 報告定点 | 79 | | | 6 | | 5 | | | | | | | | | |
| | 罹患数 | 2 | | | 1 | | 1 | | | | | | | | | |
| 第8週 | 報告定点 | 79 | | | 6 | | 5 | | | | | | | | | |
| | 罹患数 | 1 | | | 0 | | 0 | | | | | | | 1 | | |
| 第9週 | 報告定点 | 80 | | | 5 | | 5 | | | | | | | | | |
| | 罹患数 | 2 | | 1 | 1 | | | | | | | | | | | |
| 第10週 | 報告定点 | 77 | | | 6 | | 5 | | | | | | | | | |
| | 罹患数 | 1 | | 1 | 0 | | 0 | | | | | | | | | |
| 第11週 | 報告定点 | 78 | | | 5 | | 5 | | | | | | | | | |
| | 罹患数 | 1 | | 1 | 0 | | 0 | | | | | | | | | |

【年齢層別5週分集計】



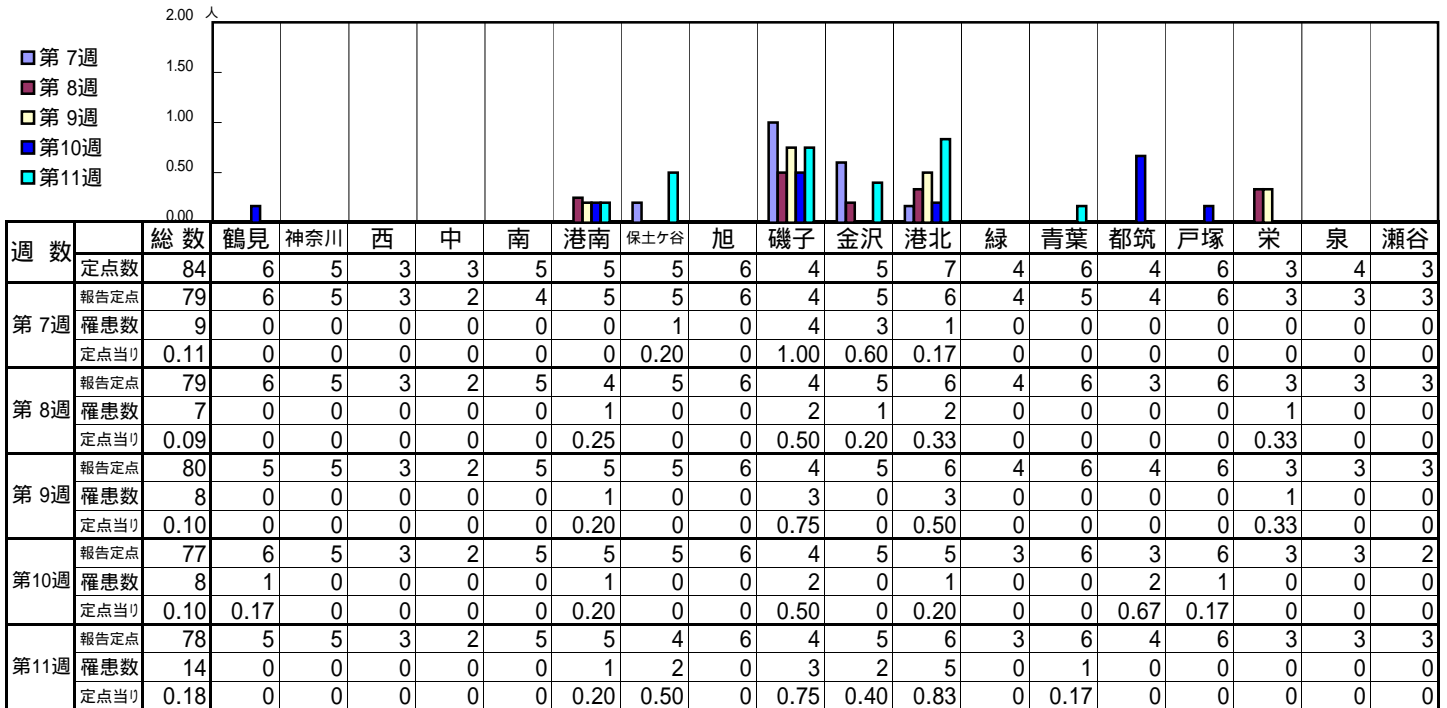
【定点当りの患者数】



<< 咽頭結膜熱 >>

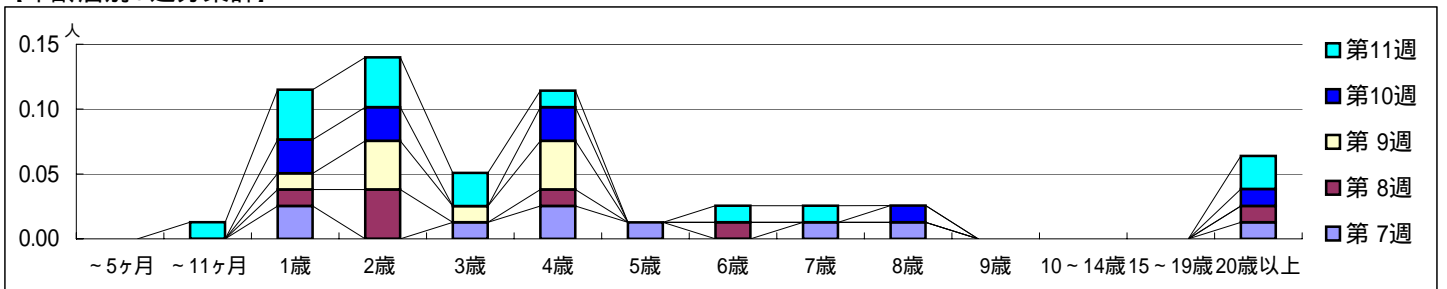
平成 20年 2月11日 ~ 3月16日
[平成 20年 第7週 ~ 第11週]

【区別・週別報告定点当り】

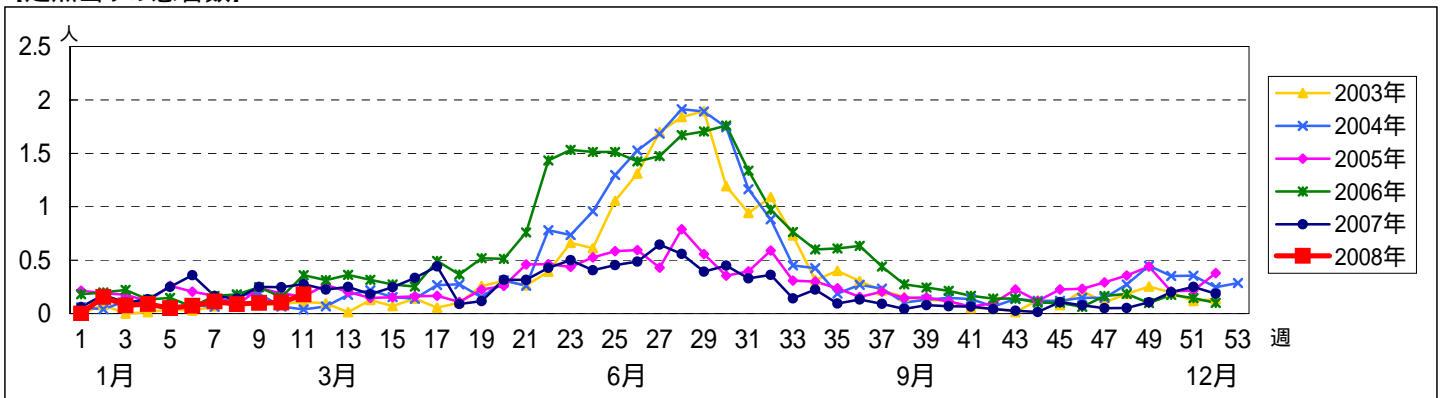


| 週数 | 合計 | ~5ヶ月 | ~11ヶ月 | 1歳 | 2歳 | 3歳 | 4歳 | 5歳 | 6歳 | 7歳 | 8歳 | 9歳 | 10~14歳 | 15~19歳 | 20歳以上 |
|------|----|------|-------|----|----|----|----|----|----|----|----|----|--------|--------|-------|
| 第7週 | 9 | | | 2 | | 1 | 2 | 1 | | 1 | 1 | | | | 1 |
| 第8週 | 7 | | | 1 | 3 | | 1 | | 1 | | | | | | 1 |
| 第9週 | 8 | | | 1 | 3 | 1 | 3 | | | | | | | | |
| 第10週 | 8 | | | 2 | 2 | | 2 | | | 1 | | | | | 1 |
| 第11週 | 14 | | 1 | 3 | 3 | 2 | 1 | | 1 | 1 | | | | | 2 |

【年齢層別5週分集計】



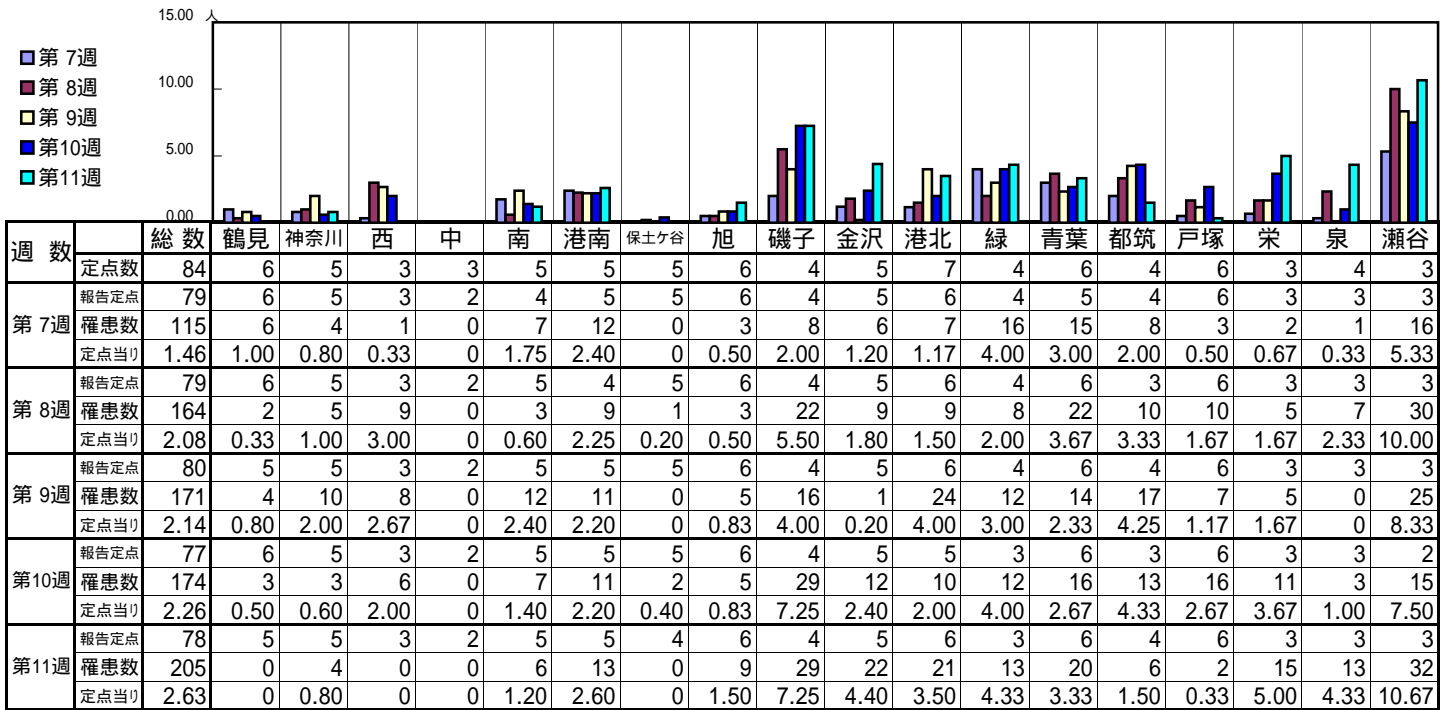
【定点当りの患者数】



<< A群溶血性レンカ球菌咽頭炎 >>

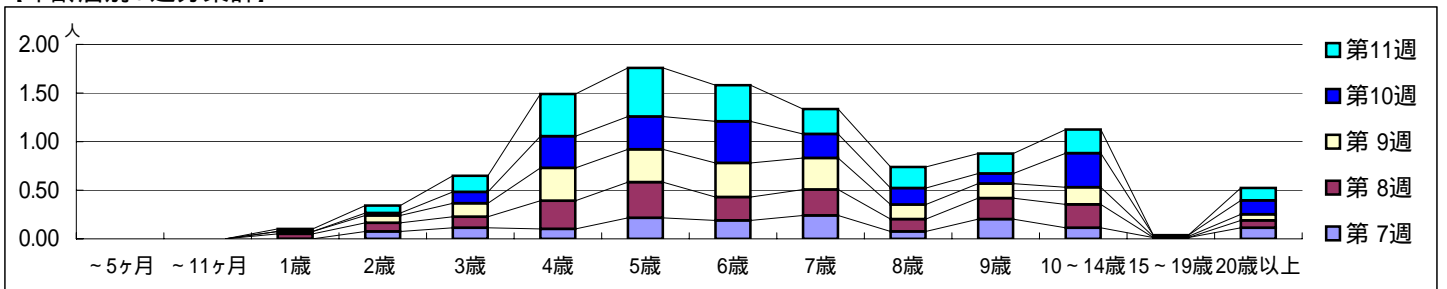
平成 20年 2月11日 ~ 3月16日
[平成 20年 第7週 ~ 第11週]

[区別・週別報告定点当り]

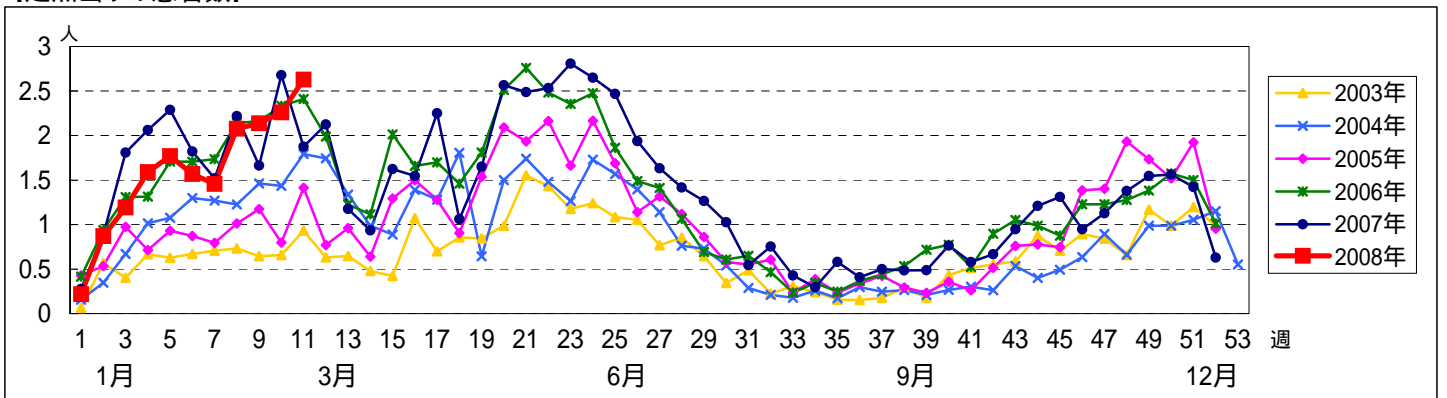


| 週数 | | 合計 | ~5ヶ月 | ~11ヶ月 | 1歳 | 2歳 | 3歳 | 4歳 | 5歳 | 6歳 | 7歳 | 8歳 | 9歳 | 10~14歳 | 15~19歳 | 20歳以上 |
|------|------|------|------|-------|------|------|------|------|------|------|------|------|------|--------|--------|-------|
| | | 報告定点 | 84 | | | | | | | | | | | | | |
| 第7週 | 罹患数 | 115 | | | | 6 | 9 | 8 | 17 | 15 | 19 | 6 | 16 | 9 | 1 | 9 |
| | 定点当り | 1.46 | | | | 0.08 | 0.11 | 0.10 | 0.22 | 0.19 | 0.24 | 0.08 | 0.20 | 0.11 | 0.01 | 0.11 |
| 第8週 | 罹患数 | 164 | | | 4 | 7 | 9 | 23 | 29 | 19 | 21 | 10 | 17 | 19 | | 6 |
| | 定点当り | 2.08 | | | 0.05 | 0.09 | 0.11 | 0.29 | 0.37 | 0.24 | 0.27 | 0.13 | 0.22 | 0.24 | | 0.08 |
| 第9週 | 罹患数 | 171 | | | 2 | 6 | 11 | 27 | 27 | 28 | 26 | 12 | 12 | 14 | 1 | 5 |
| | 定点当り | 2.14 | | | 0.03 | 0.08 | 0.14 | 0.34 | 0.34 | 0.35 | 0.33 | 0.15 | 0.15 | 0.18 | 0.01 | 0.06 |
| 第10週 | 罹患数 | 174 | | | | 2 | 9 | 25 | 26 | 33 | 19 | 13 | 8 | 27 | 1 | 11 |
| | 定点当り | 2.26 | | | | 0.03 | 0.12 | 0.32 | 0.34 | 0.43 | 0.25 | 0.17 | 0.10 | 0.35 | 0.01 | 0.14 |
| 第11週 | 罹患数 | 205 | | | 2 | 6 | 13 | 34 | 39 | 29 | 20 | 17 | 16 | 19 | | 10 |
| | 定点当り | 2.63 | | | 0.03 | 0.08 | 0.17 | 0.44 | 0.50 | 0.37 | 0.26 | 0.22 | 0.21 | 0.24 | | 0.13 |

[年齢層別5週分集計]



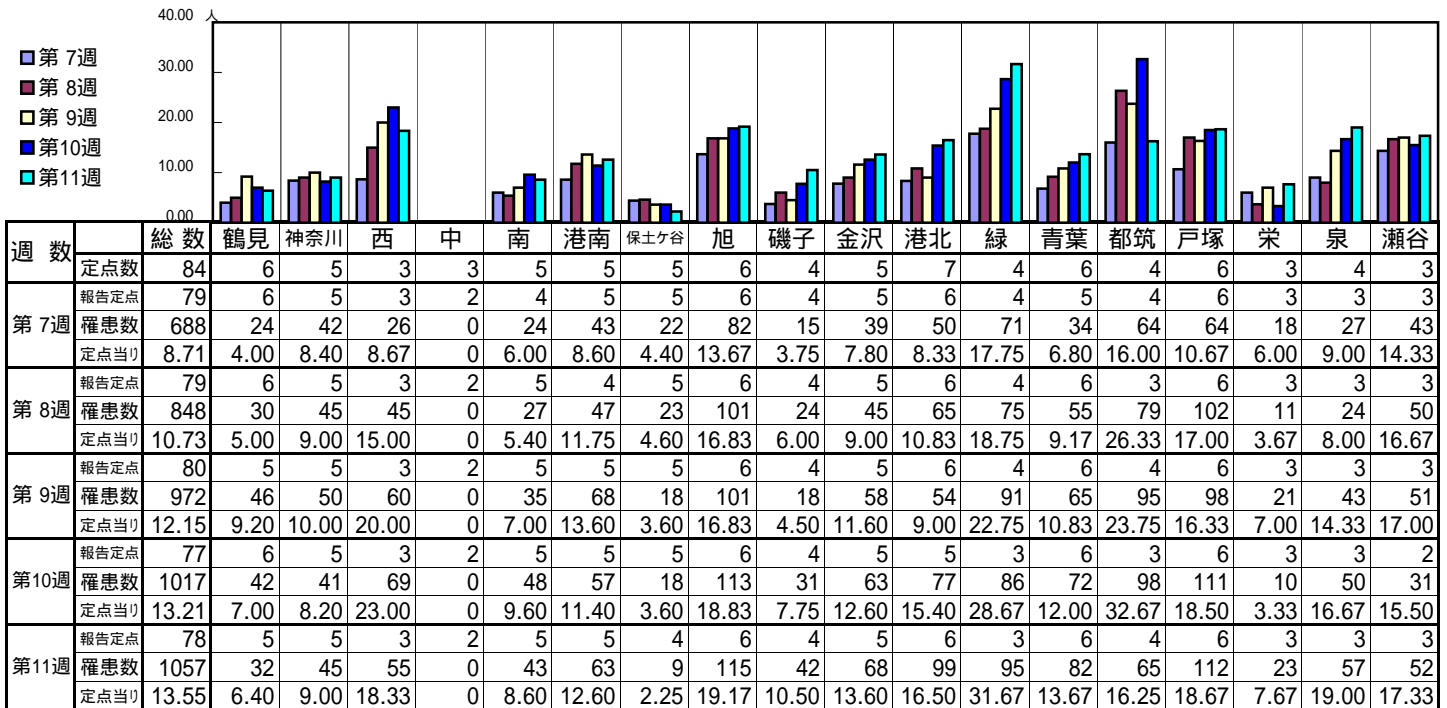
[定点当りの患者数]



<< 感染性胃腸炎 >>

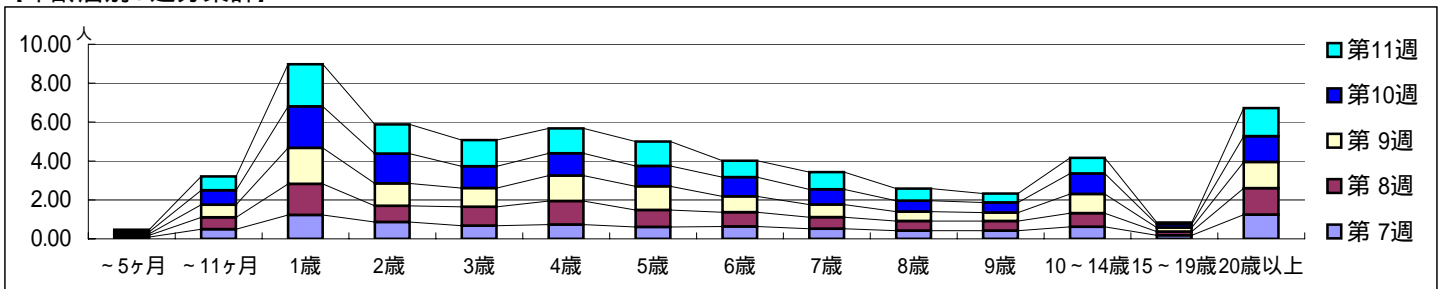
平成 20年 2月11日 ~ 3月16日
[平成 20年 第7週 ~ 第11週]

[区別・週別報告定点当り]

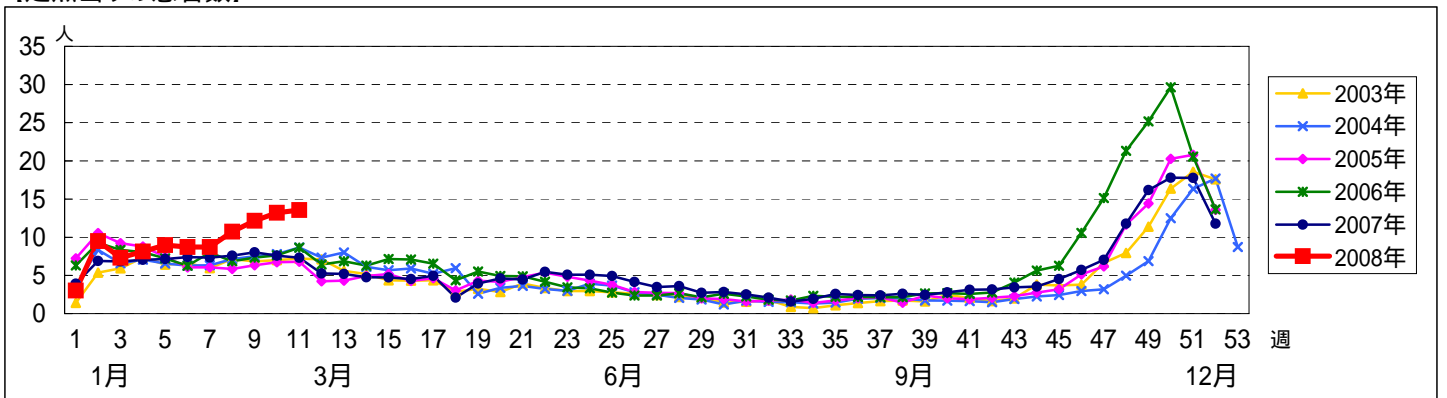


| 週 数 | | 合計 | 年齢層別 | | | | | | | | | | | | | | | |
|------|------|-------|------|-------|------|------|------|------|------|------|------|------|------|--------|--------|-------|--|--|
| | | | ~5ヶ月 | ~11ヶ月 | 1歳 | 2歳 | 3歳 | 4歳 | 5歳 | 6歳 | 7歳 | 8歳 | 9歳 | 10~14歳 | 15~19歳 | 20歳以上 | | |
| 第7週 | 罹患数 | 688 | 7 | 39 | 97 | 68 | 53 | 58 | 48 | 50 | 41 | 33 | 33 | 49 | 14 | 98 | | |
| | 定点当り | 8.71 | 0.09 | 0.49 | 1.23 | 0.86 | 0.67 | 0.73 | 0.61 | 0.63 | 0.52 | 0.42 | 0.42 | 0.62 | 0.18 | 1.24 | | |
| 第8週 | 罹患数 | 848 | 7 | 48 | 126 | 66 | 77 | 95 | 69 | 58 | 47 | 39 | 39 | 55 | 15 | 107 | | |
| | 定点当り | 10.73 | 0.09 | 0.61 | 1.59 | 0.84 | 0.97 | 1.20 | 0.87 | 0.73 | 0.59 | 0.49 | 0.49 | 0.70 | 0.19 | 1.35 | | |
| 第9週 | 罹患数 | 972 | 6 | 52 | 148 | 92 | 77 | 105 | 97 | 65 | 52 | 39 | 35 | 79 | 17 | 108 | | |
| | 定点当り | 12.15 | 0.08 | 0.65 | 1.85 | 1.15 | 0.96 | 1.31 | 1.21 | 0.81 | 0.65 | 0.49 | 0.44 | 0.99 | 0.21 | 1.35 | | |
| 第10週 | 罹患数 | 1017 | 8 | 57 | 164 | 118 | 86 | 88 | 81 | 76 | 60 | 43 | 40 | 81 | 13 | 102 | | |
| | 定点当り | 13.21 | 0.10 | 0.74 | 2.13 | 1.53 | 1.12 | 1.14 | 1.05 | 0.99 | 0.78 | 0.56 | 0.52 | 1.05 | 0.17 | 1.32 | | |
| 第11週 | 罹患数 | 1057 | 9 | 56 | 169 | 117 | 105 | 100 | 98 | 66 | 69 | 49 | 36 | 63 | 7 | 113 | | |
| | 定点当り | 13.55 | 0.12 | 0.72 | 2.17 | 1.50 | 1.35 | 1.28 | 1.26 | 0.85 | 0.88 | 0.63 | 0.46 | 0.81 | 0.09 | 1.45 | | |

[年齢層別5週分集計]



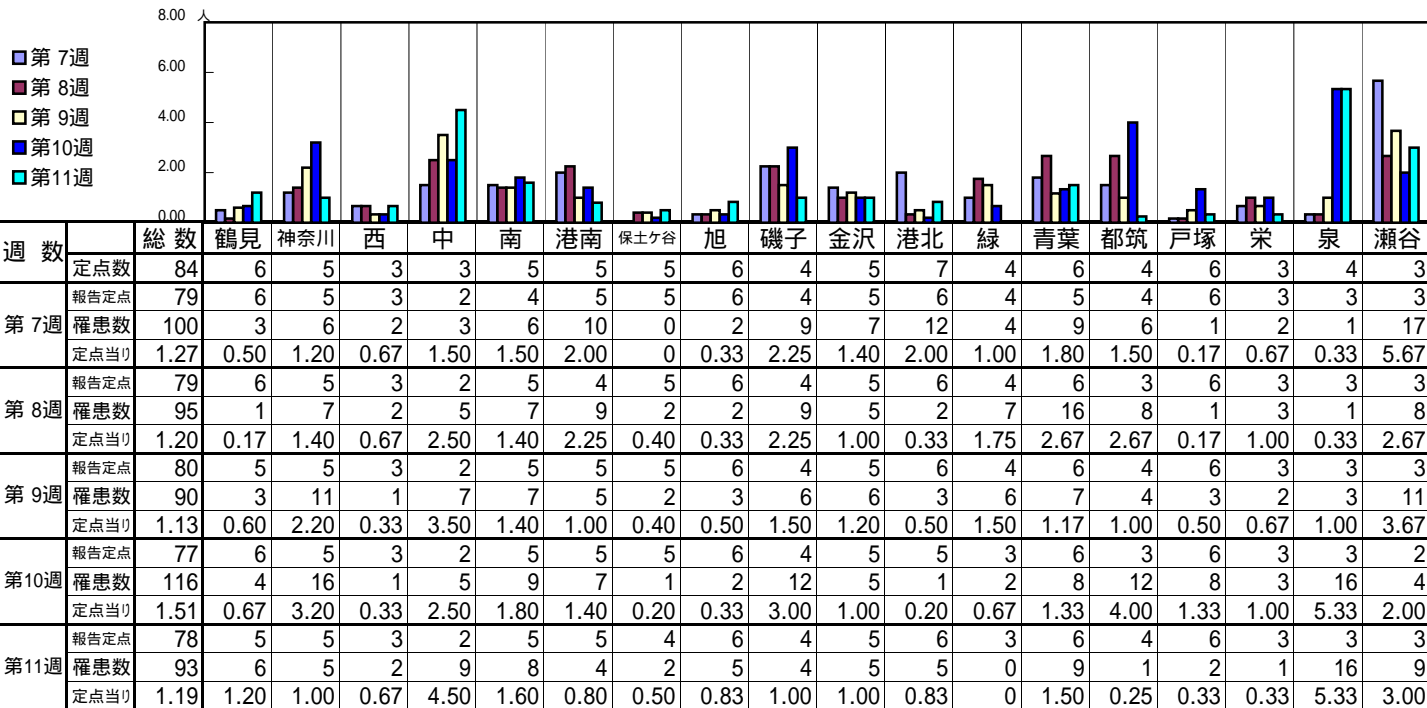
[定点当りの患者数]



<< 水痘 >>

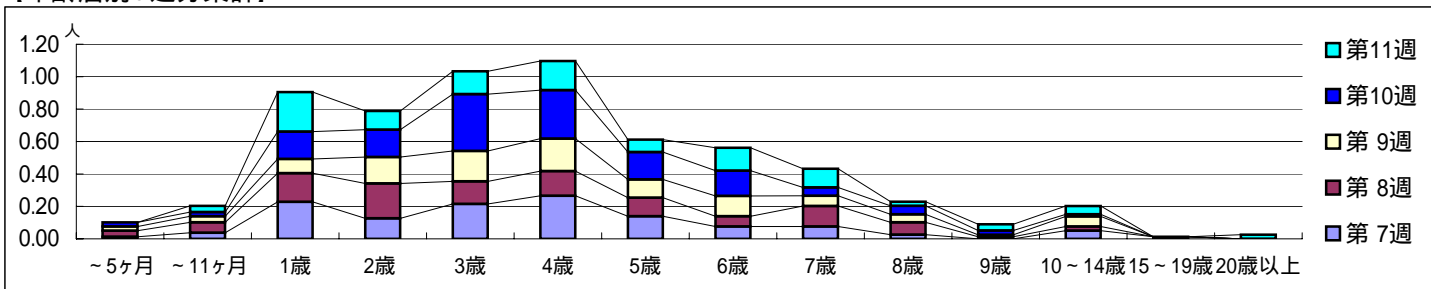
平成 20年 2月11日 ~ 3月16日
[平成 20年 第7週 ~ 第11週]

【区別・週別報告定点当り】

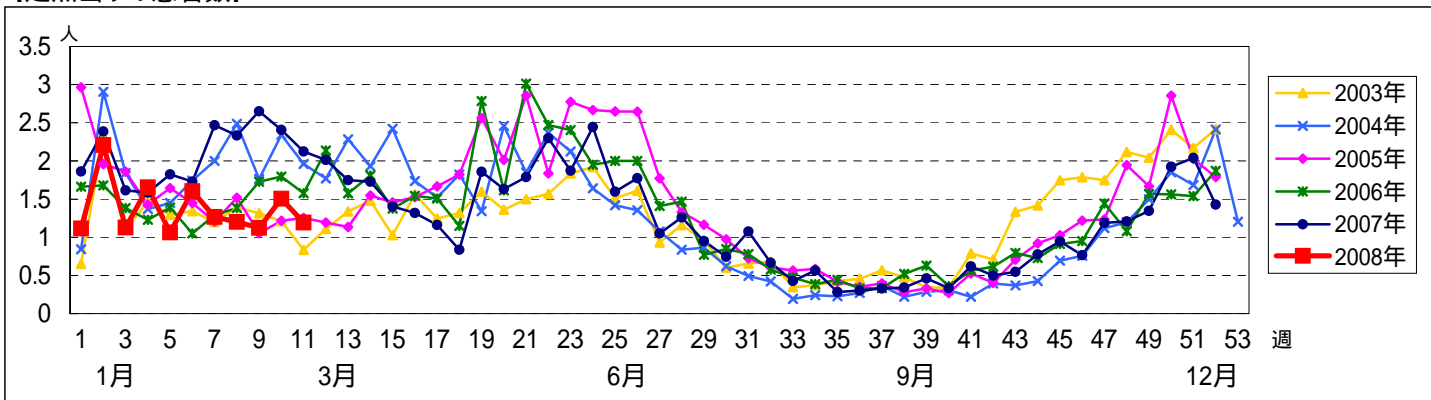


| 週 数 | | 合計 | ~5ヶ月 | ~11ヶ月 | 年齢 | | | | | | | | | | | | | | | |
|------|------|------|------|-------|------|------|------|------|------|------|------|------|------|--------|--------|-------|------|--|--|--|
| | | | | | 1歳 | 2歳 | 3歳 | 4歳 | 5歳 | 6歳 | 7歳 | 8歳 | 9歳 | 10~14歳 | 15~19歳 | 20歳以上 | | | | |
| 第7週 | 罹患数 | 100 | 1 | 3 | 18 | 10 | 17 | 21 | 11 | 6 | 6 | 2 | | 4 | 1 | | | | | |
| | 定点当り | 1.27 | 0.01 | 0.04 | 0.23 | 0.13 | 0.22 | 0.27 | 0.14 | 0.08 | 0.08 | 0.03 | | 0.05 | 0.01 | | | | | |
| 第8週 | 罹患数 | 95 | 3 | 5 | 14 | 17 | 11 | 12 | 9 | 5 | 10 | 6 | 1 | 2 | | | | | | |
| | 定点当り | 1.20 | 0.04 | 0.06 | 0.18 | 0.22 | 0.14 | 0.15 | 0.11 | 0.06 | 0.13 | 0.08 | 0.01 | 0.03 | | | | | | |
| 第9週 | 罹患数 | 90 | 2 | 3 | 7 | 13 | 15 | 16 | 9 | 10 | 5 | 4 | 1 | 5 | | | | | | |
| | 定点当り | 1.13 | 0.03 | 0.04 | 0.09 | 0.16 | 0.19 | 0.20 | 0.11 | 0.13 | 0.06 | 0.05 | 0.01 | 0.06 | | | | | | |
| 第10週 | 罹患数 | 116 | 2 | 2 | 13 | 13 | 27 | 23 | 13 | 12 | 4 | 4 | 2 | 1 | | | | | | |
| | 定点当り | 1.51 | 0.03 | 0.03 | 0.17 | 0.17 | 0.35 | 0.30 | 0.17 | 0.16 | 0.05 | 0.05 | 0.03 | 0.01 | | | | | | |
| 第11週 | 罹患数 | 93 | | 3 | 19 | 9 | 11 | 14 | 6 | 11 | 9 | 2 | 3 | 4 | | | 2 | | | |
| | 定点当り | 1.19 | | 0.04 | 0.24 | 0.12 | 0.14 | 0.18 | 0.08 | 0.14 | 0.12 | 0.03 | 0.04 | 0.05 | | | 0.03 | | | |

【年齢層別5週分集計】



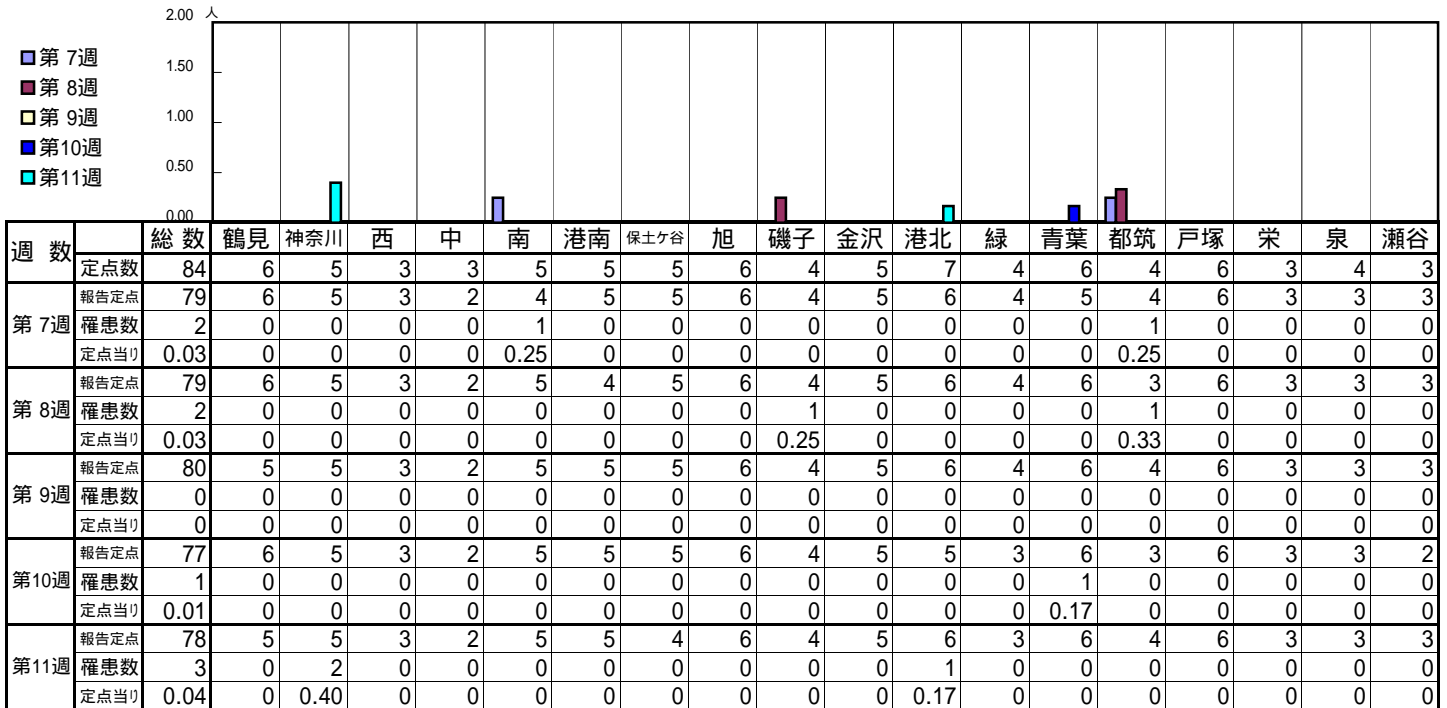
【定点当りの患者数】



<< 手足口病 >>

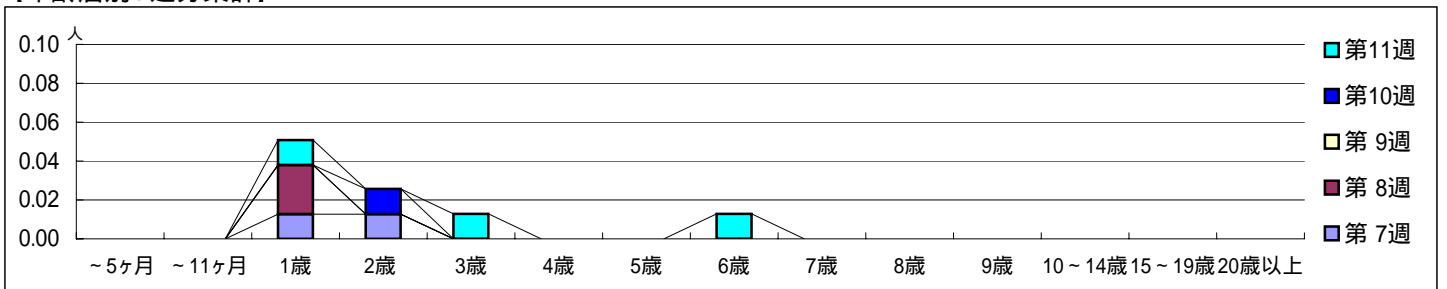
平成 20年 2月11日 ~ 3月16日
[平成 20年 第7週 ~ 第11週]

【区別・週別報告定点当り】

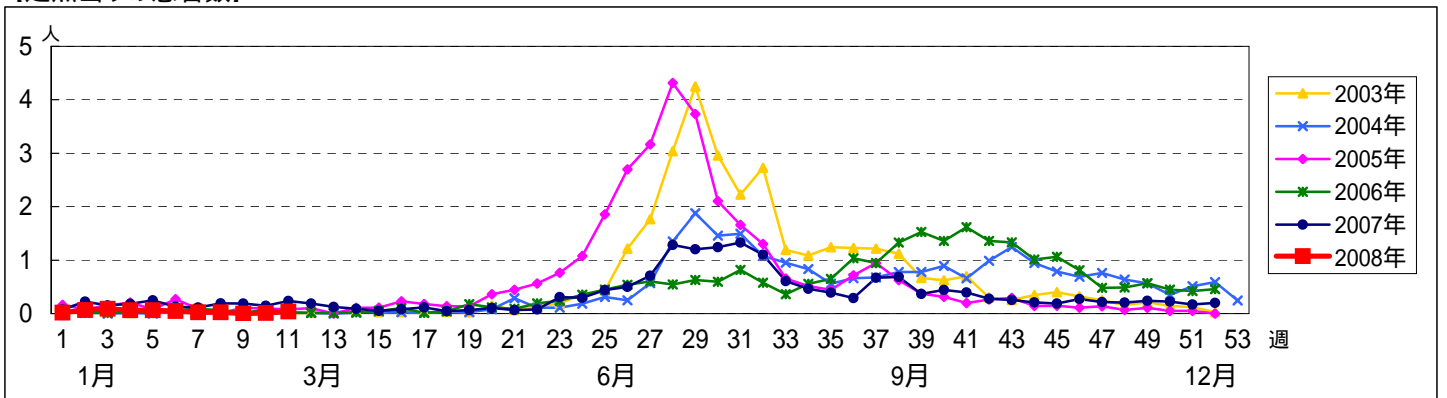


| 週 数 | | 合計 | ~5ヶ月 | ~11ヶ月 | 1歳 | 2歳 | 3歳 | 4歳 | 5歳 | 6歳 | 7歳 | 8歳 | 9歳 | 10~14歳 | 15~19歳 | 20歳以上 |
|------|------|------|------|-------|------|------|------|------|-----|------|-----|------|-----|--------|--------|-------|
| | | | | | 罹患数 | 定点当り | 罹患数 | 定点当り | 罹患数 | 定点当り | 罹患数 | 定点当り | 罹患数 | 定点当り | 罹患数 | 定点当り |
| 第7週 | 罹患数 | 2 | | | 1 | 1 | | | | | | | | | | |
| | 定点当り | 0.03 | | | 0.01 | 0.01 | | | | | | | | | | |
| 第8週 | 罹患数 | 2 | | | 2 | | | | | | | | | | | |
| | 定点当り | 0.03 | | | 0.03 | | | | | | | | | | | |
| 第9週 | 罹患数 | 0 | | | | | | | | | | | | | | |
| | 定点当り | 0 | | | | | | | | | | | | | | |
| 第10週 | 罹患数 | 1 | | | | 1 | | | | | | | | | | |
| | 定点当り | 0.01 | | | | 0.01 | | | | | | | | | | |
| 第11週 | 罹患数 | 3 | | | 1 | | 1 | | | 1 | | | | | | |
| | 定点当り | 0.04 | | | 0.01 | | 0.01 | | | 0.01 | | | | | | |

【年齢層別5週分集計】



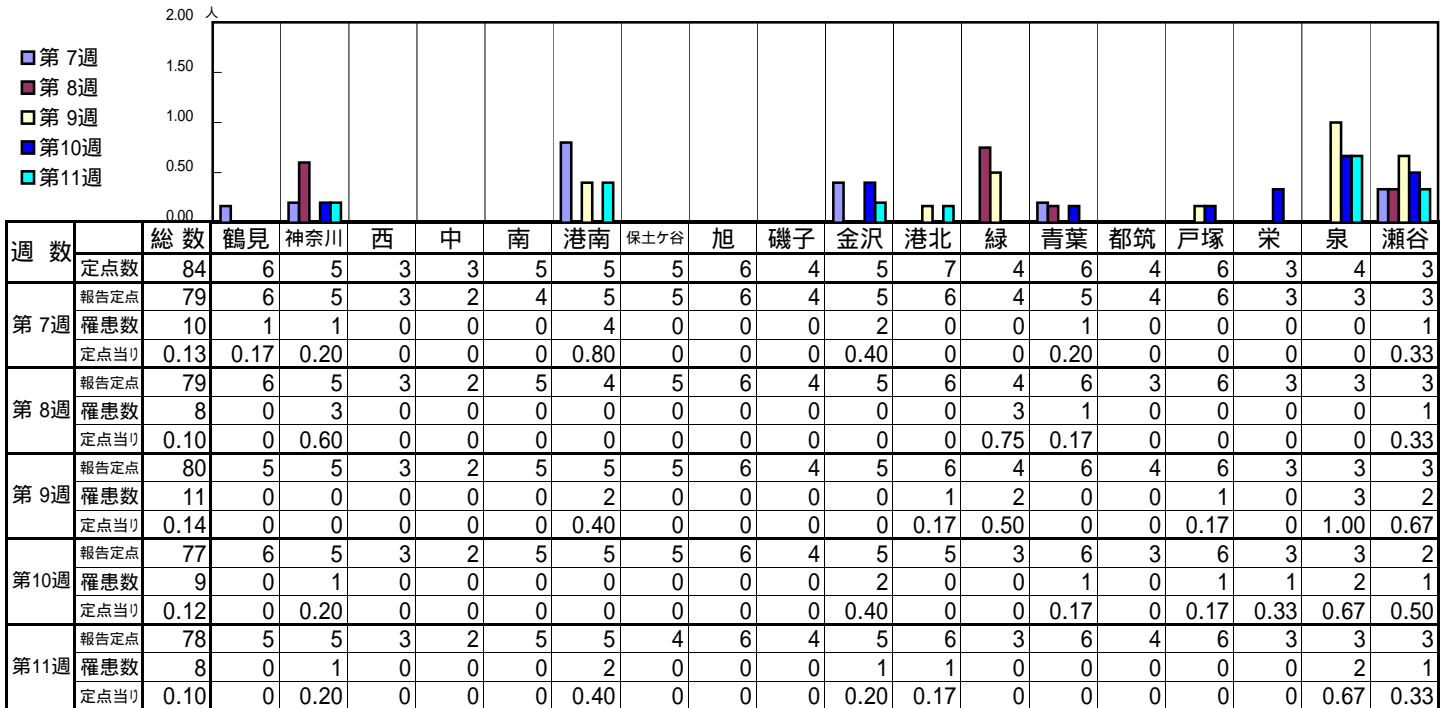
【定点当りの患者数】



<< 伝染性紅斑 >>

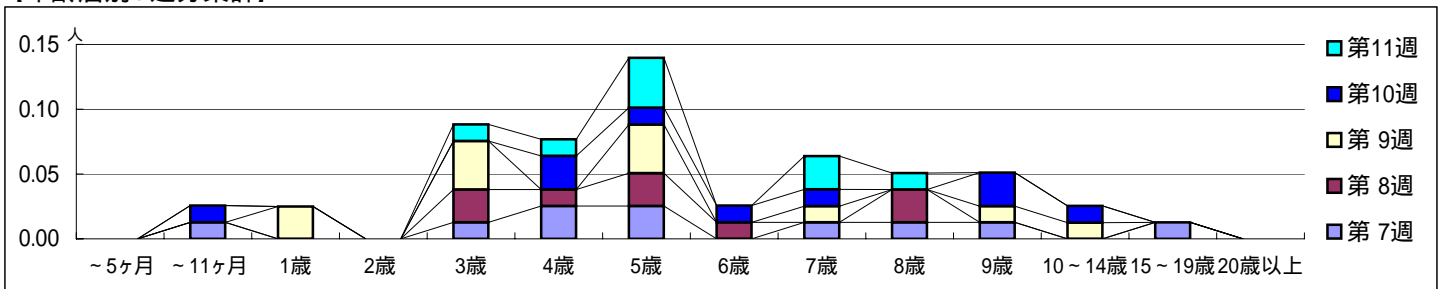
平成 20年 2月11日 ~ 3月16日
[平成 20年 第7週 ~ 第11週]

【区別・週別報告定点当り】

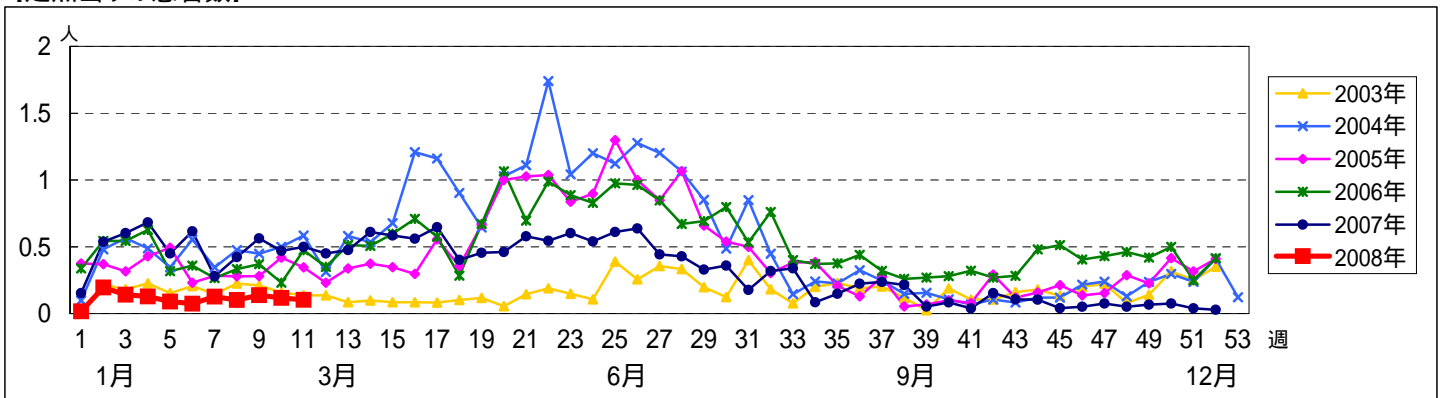


| 週 数 | | 合計 | ~5ヶ月 | ~11ヶ月 | 年齢 | | | | | | | | | | | | | | | |
|------|------|------|------|-------|------|------|------|------|------|------|------|------|------|--------|--------|-------|--|--|--|--|
| | | | | | 1歳 | 2歳 | 3歳 | 4歳 | 5歳 | 6歳 | 7歳 | 8歳 | 9歳 | 10~14歳 | 15~19歳 | 20歳以上 | | | | |
| 第7週 | 罹患数 | 10 | | 1 | | | 1 | 2 | 2 | | 1 | 1 | 1 | | | 1 | | | | |
| | 定点当り | 0.13 | | 0.01 | | | 0.01 | 0.03 | 0.03 | | 0.01 | 0.01 | 0.01 | | | 0.01 | | | | |
| 第8週 | 罹患数 | 8 | | | | 2 | 1 | 2 | 1 | | | 2 | | | | | | | | |
| | 定点当り | 0.10 | | | | 0.03 | 0.01 | 0.03 | 0.01 | | | 0.03 | | | | | | | | |
| 第9週 | 罹患数 | 11 | | | 2 | 3 | | 3 | | 1 | | 1 | 1 | | | | | | | |
| | 定点当り | 0.14 | | | 0.03 | 0.04 | | 0.04 | | 0.01 | | 0.01 | 0.01 | | | | | | | |
| 第10週 | 罹患数 | 9 | | 1 | | | 2 | 1 | 1 | 1 | | | 2 | 1 | | | | | | |
| | 定点当り | 0.12 | | 0.01 | | | 0.03 | 0.01 | 0.01 | 0.01 | | | 0.03 | 0.01 | | | | | | |
| 第11週 | 罹患数 | 8 | | | | 1 | 1 | 3 | | 2 | 1 | | | | | | | | | |
| | 定点当り | 0.10 | | | | 0.01 | 0.01 | 0.04 | | 0.03 | 0.01 | | | | | | | | | |

【年齢層別5週分集計】



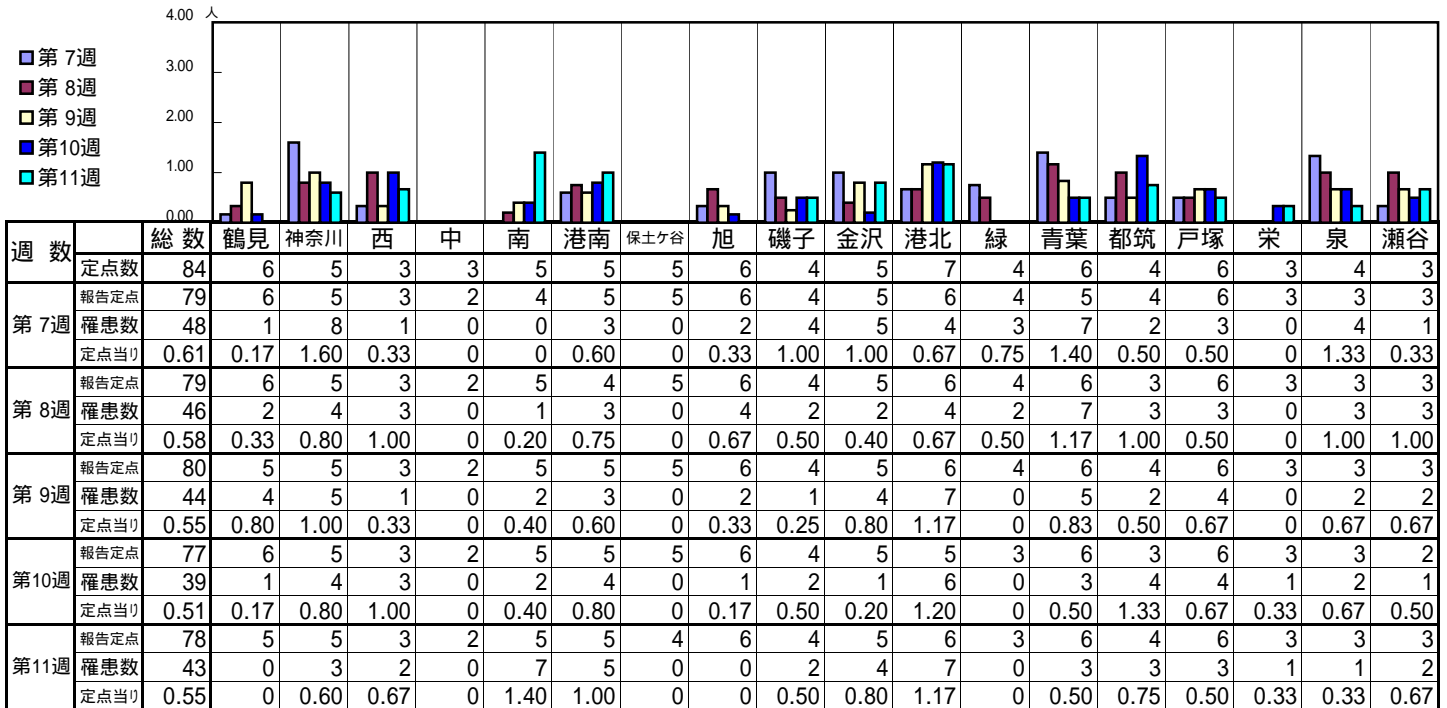
【定点当りの患者数】



<< 突発性発しん >>

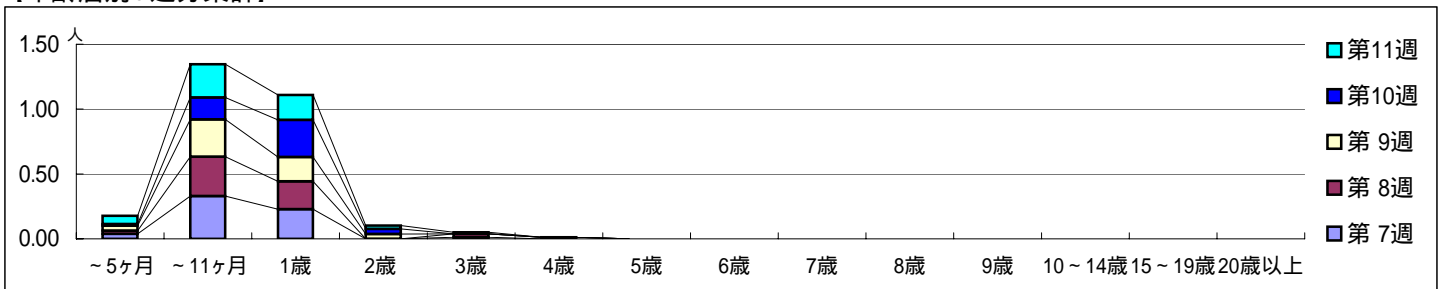
平成 20年 2月11日 ~ 3月16日
[平成 20年 第7週 ~ 第11週]

【区別・週別報告定点当り】

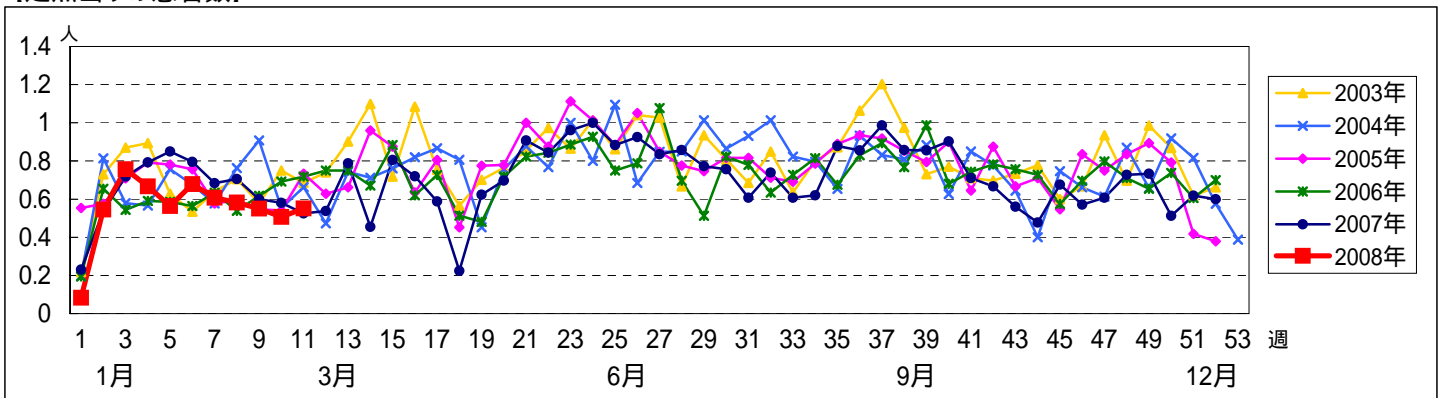


| 週 数 | | 合計 | ~5ヶ月 | ~11ヶ月 | 年齢層 | | | | | | | | | | | | | | | |
|------|------|------|------|-------|------|------|------|------|------|----|----|----|----|--------|--------|-------|--|--|--|--|
| | | | | | 1歳 | 2歳 | 3歳 | 4歳 | 5歳 | 6歳 | 7歳 | 8歳 | 9歳 | 10~14歳 | 15~19歳 | 20歳以上 | | | | |
| 第7週 | 罹患数 | 48 | 3 | 26 | 18 | | | 1 | | | | | | | | | | | | |
| | 定点当り | 0.61 | 0.04 | 0.33 | 0.23 | | | 0.01 | | | | | | | | | | | | |
| 第8週 | 罹患数 | 46 | 2 | 24 | 17 | | | 2 | 1 | | | | | | | | | | | |
| | 定点当り | 0.58 | 0.03 | 0.30 | 0.22 | | | 0.03 | 0.01 | | | | | | | | | | | |
| 第9週 | 罹患数 | 44 | 3 | 23 | 15 | 3 | | | | | | | | | | | | | | |
| | 定点当り | 0.55 | 0.04 | 0.29 | 0.19 | 0.04 | | | | | | | | | | | | | | |
| 第10週 | 罹患数 | 39 | 1 | 13 | 22 | 3 | | | | | | | | | | | | | | |
| | 定点当り | 0.51 | 0.01 | 0.17 | 0.29 | 0.04 | | | | | | | | | | | | | | |
| 第11週 | 罹患数 | 43 | 5 | 20 | 15 | 2 | 1 | | | | | | | | | | | | | |
| | 定点当り | 0.55 | 0.06 | 0.26 | 0.19 | 0.03 | 0.01 | | | | | | | | | | | | | |

【年齢層別5週分集計】



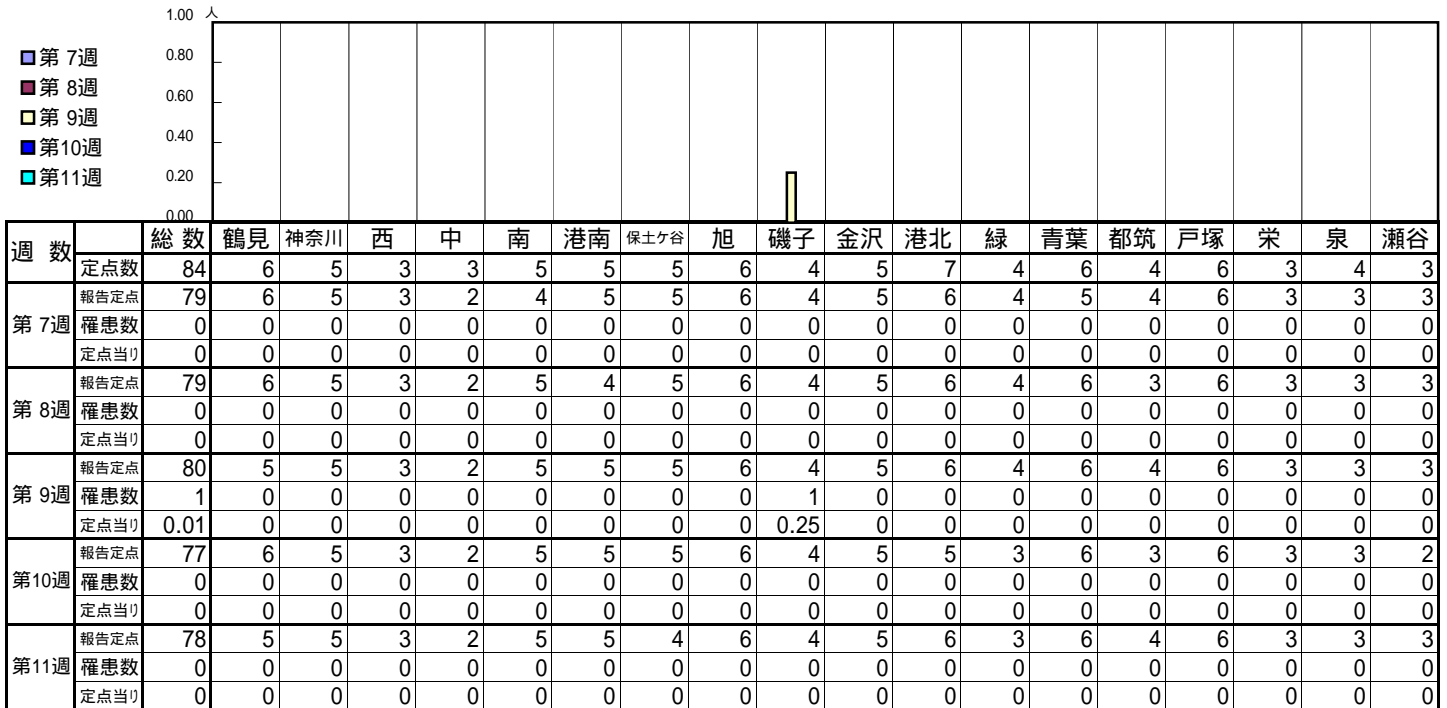
【定点当りの患者数】



<< 百日咳 >>

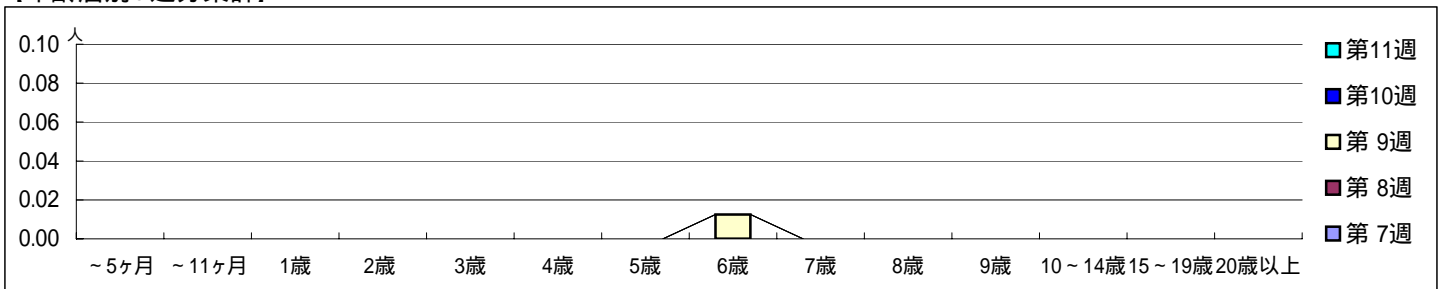
平成 20年 2月11日 ~ 3月16日
[平成 20年 第7週 ~ 第11週]

【区別・週別報告定点当り】

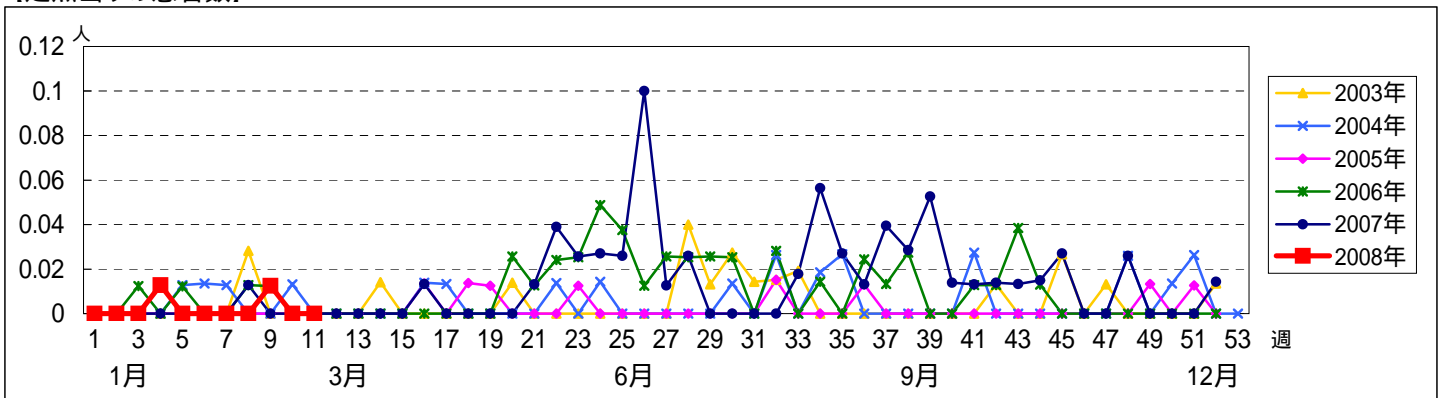


| 週数 | 合計 | ~5ヶ月 | ~11ヶ月 | 1歳 | 2歳 | 3歳 | 4歳 | 5歳 | 6歳 | 7歳 | 8歳 | 9歳 | 10~14歳 | 15~19歳 | 20歳以上 |
|------|-----------|------|-------|----|----|----|----|----|------|----|----|----|--------|--------|-------|
| 第7週 | 罹患数 0 | | | | | | | | | | | | | | |
| 第7週 | 定点当り 0 | | | | | | | | | | | | | | |
| 第8週 | 罹患数 0 | | | | | | | | | | | | | | |
| 第8週 | 定点当り 0 | | | | | | | | | | | | | | |
| 第9週 | 罹患数 1 | | | | | | | | 1 | | | | | | |
| 第9週 | 定点当り 0.01 | | | | | | | | 0.01 | | | | | | |
| 第10週 | 罹患数 0 | | | | | | | | | | | | | | |
| 第10週 | 定点当り 0 | | | | | | | | | | | | | | |
| 第11週 | 罹患数 0 | | | | | | | | | | | | | | |
| 第11週 | 定点当り 0 | | | | | | | | | | | | | | |

【年齢層別5週分集計】



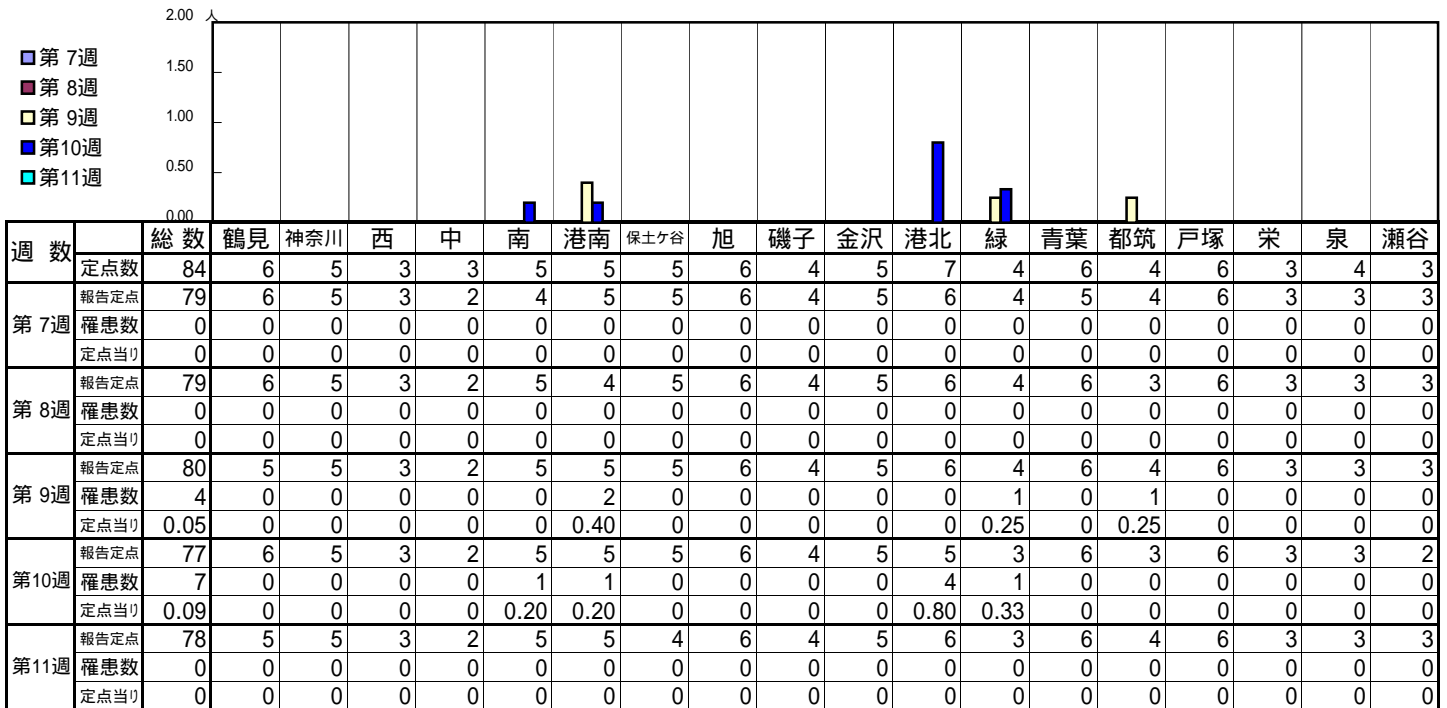
【定点当りの患者数】



<< ヘルパンギーナ >>

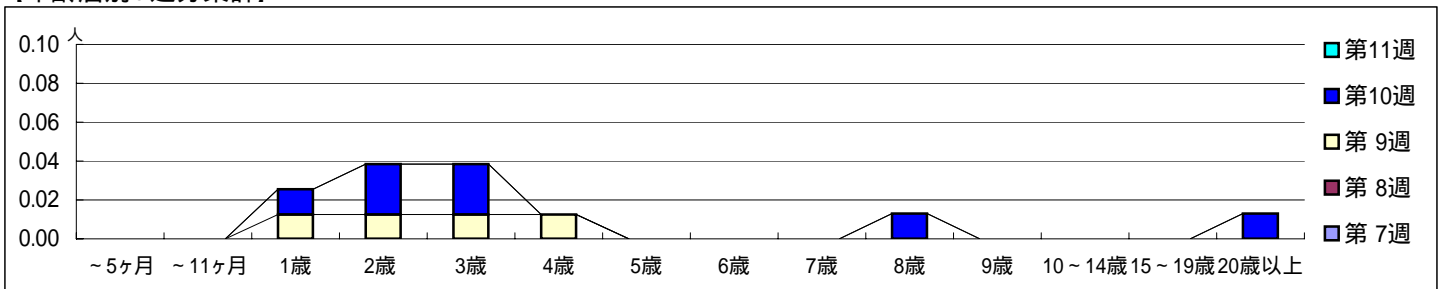
平成 20年 2月11日 ~ 3月16日
[平成 20年 第7週 ~ 第11週]

【区別・週別報告定点当り】

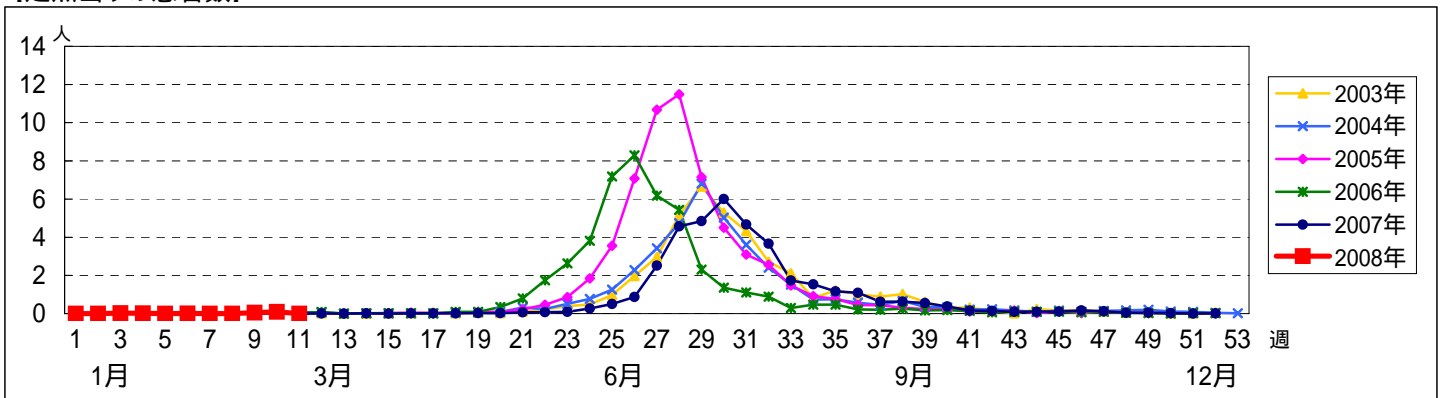


| 週 数 | | 合計 | ~5ヶ月 | ~11ヶ月 | 1歳 | 2歳 | 3歳 | 4歳 | 5歳 | 6歳 | 7歳 | 8歳 | 9歳 | 10~14歳 | 15~19歳 | 20歳以上 |
|------|------|------|------|-------|------|------|------|------|----|----|----|------|----|--------|--------|-------|
| | | | | | 1歳 | 2歳 | 3歳 | 4歳 | 5歳 | 6歳 | 7歳 | 8歳 | 9歳 | 10~14歳 | 15~19歳 | 20歳以上 |
| 第7週 | 罹患数 | 0 | | | | | | | | | | | | | | |
| | 定点当り | 0 | | | | | | | | | | | | | | |
| 第8週 | 罹患数 | 0 | | | | | | | | | | | | | | |
| | 定点当り | 0 | | | | | | | | | | | | | | |
| 第9週 | 罹患数 | 4 | | | 1 | 1 | 1 | 1 | | | | | | | | |
| | 定点当り | 0.05 | | | 0.01 | 0.01 | 0.01 | 0.01 | | | | | | | | |
| 第10週 | 罹患数 | 7 | | | 1 | 2 | 2 | | | | | 1 | | | | 1 |
| | 定点当り | 0.09 | | | 0.01 | 0.03 | 0.03 | | | | | 0.01 | | | | 0.01 |
| 第11週 | 罹患数 | 0 | | | | | | | | | | | | | | |
| | 定点当り | 0 | | | | | | | | | | | | | | |

【年齢層別5週分集計】



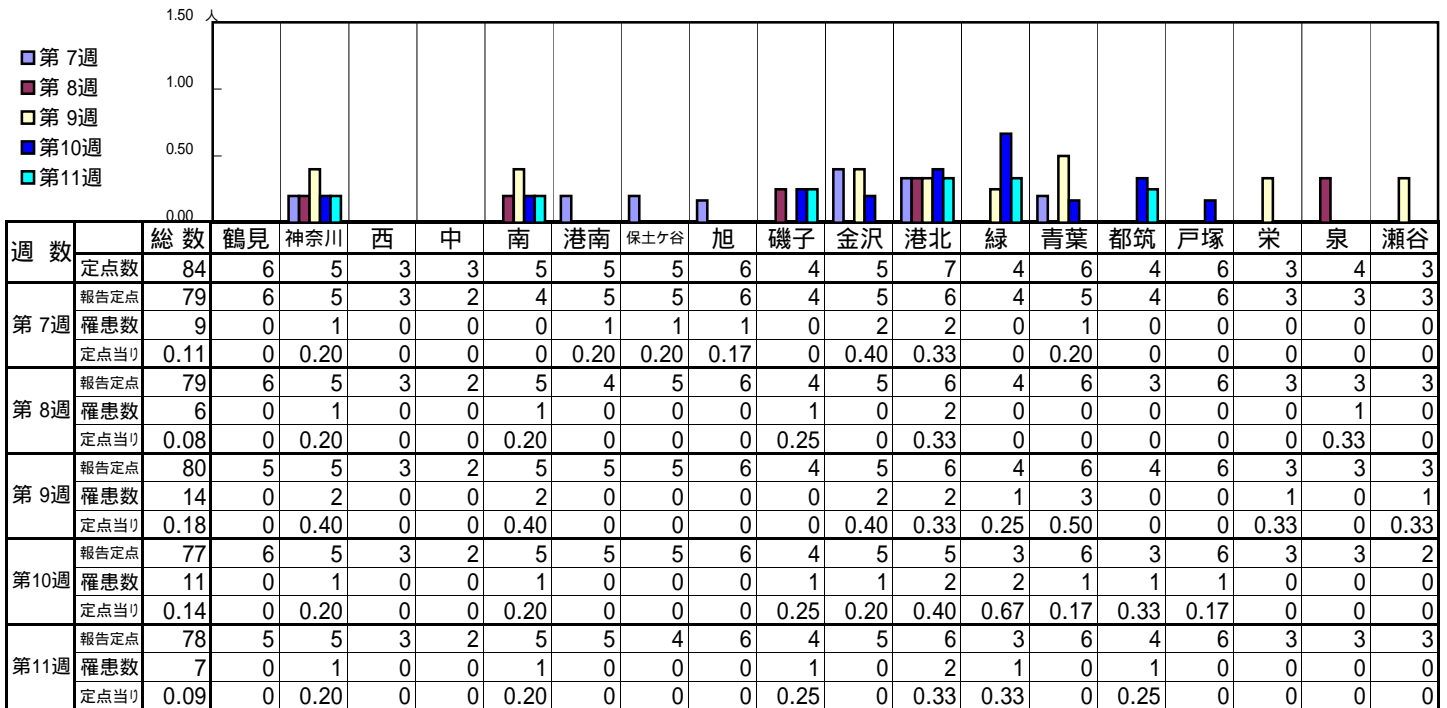
【定点当りの患者数】



<< 流行性耳下腺炎 >>

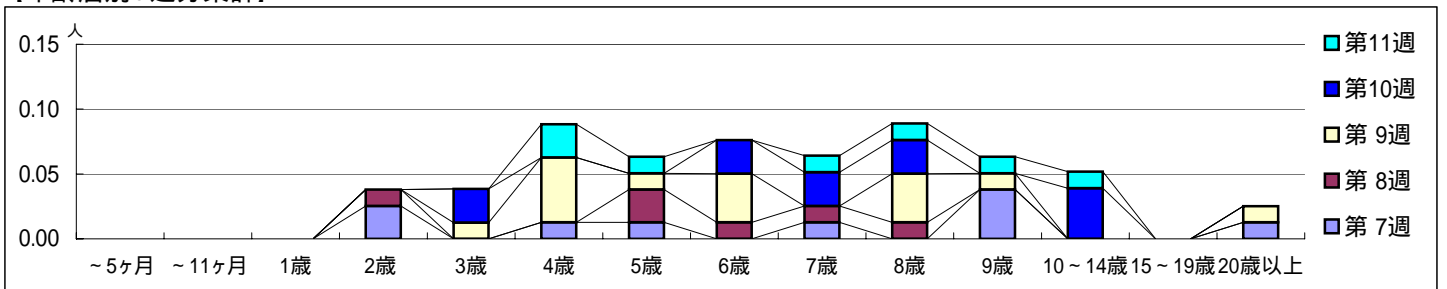
平成 20年 2月11日 ~ 3月16日
[平成 20年 第7週 ~ 第11週]

【区別・週別報告定点当り】

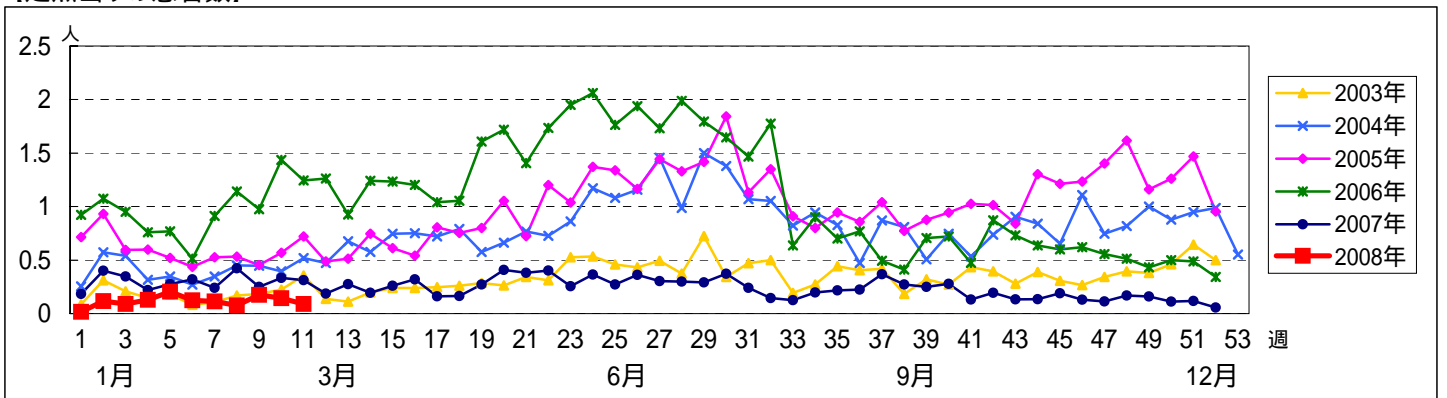


| 週 数 | | 合計 | ~5ヶ月 | ~11ヶ月 | 年齢層 | | | | | | | | | | | | | | | |
|------|------|------|------|-------|-----|----|------|------|------|------|------|------|------|--------|--------|-------|--|------|--|--|
| | | | | | 1歳 | 2歳 | 3歳 | 4歳 | 5歳 | 6歳 | 7歳 | 8歳 | 9歳 | 10~14歳 | 15~19歳 | 20歳以上 | | | | |
| 第7週 | 罹患数 | 9 | | | | | 2 | | 1 | 1 | | 1 | | | 3 | | | 1 | | |
| | 定点当り | 0.11 | | | | | 0.03 | | 0.01 | 0.01 | | 0.01 | | | 0.04 | | | 0.01 | | |
| 第8週 | 罹患数 | 6 | | | | | 1 | | | 2 | 1 | 1 | 1 | | | | | | | |
| | 定点当り | 0.08 | | | | | 0.01 | | | 0.03 | 0.01 | 0.01 | 0.01 | | | | | | | |
| 第9週 | 罹患数 | 14 | | | | | | 1 | 4 | 1 | 3 | | 3 | 1 | | | | 1 | | |
| | 定点当り | 0.18 | | | | | | 0.01 | 0.05 | 0.01 | 0.04 | | 0.04 | 0.01 | | | | 0.01 | | |
| 第10週 | 罹患数 | 11 | | | | | | 2 | | | 2 | 2 | 2 | | 3 | | | | | |
| | 定点当り | 0.14 | | | | | | 0.03 | | | 0.03 | 0.03 | 0.03 | | 0.04 | | | | | |
| 第11週 | 罹患数 | 7 | | | | | | | 2 | 1 | | 1 | 1 | 1 | 1 | | | | | |
| | 定点当り | 0.09 | | | | | | | 0.03 | 0.01 | | 0.01 | 0.01 | 0.01 | 0.01 | | | | | |

【年齢層別5週分集計】



【定点当りの患者数】



<< 急性出血性結膜炎 >>

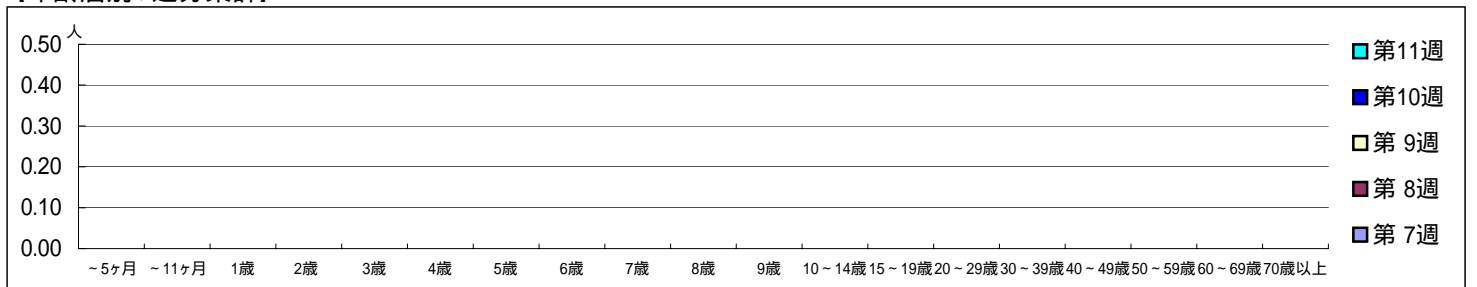
平成 20年 2月11日 ~ 3月16日
[平成 20年 第7週 ~ 第11週]

【区別・週別報告定点当り】

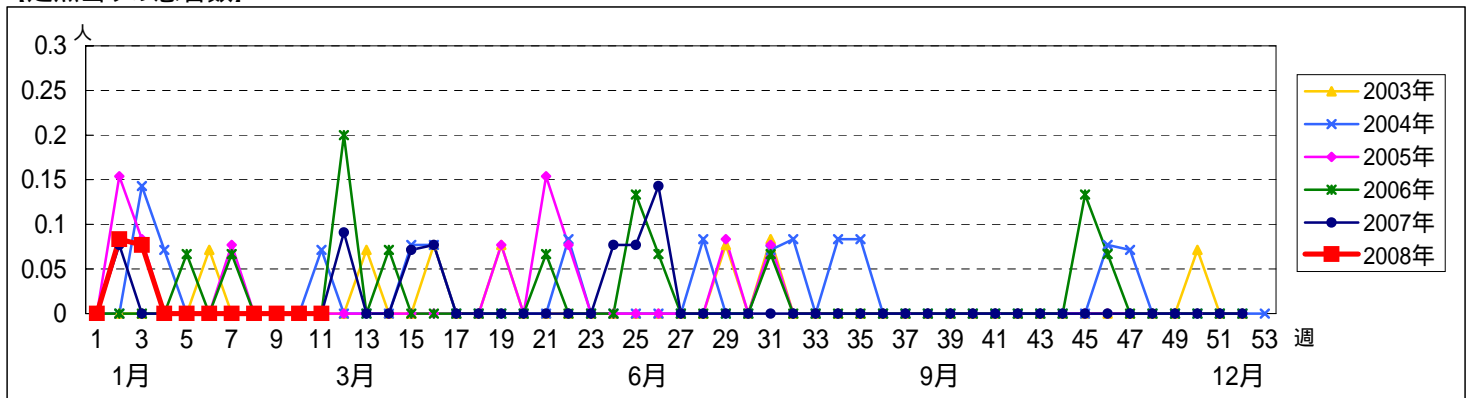
| 週数 | | 総数 | 鶴見 | 神奈川 | 西 | 中 | 南 | 港南 | 保土ヶ谷 | 旭 | 磯子 | 金沢 | 港北 | 緑 | 青葉 | 都筑 | 戸塚 | 栄 | 泉 | 瀬谷 |
|------|------|----|----|-----|---|---|---|----|------|---|----|----|----|---|----|----|----|---|---|----|
| 第7週 | 報告定点 | 15 | 1 | 1 | 0 | 0 | 1 | 1 | 1 | 1 | 1 | 1 | 2 | 1 | 1 | 1 | 1 | 0 | 1 | 0 |
| | 罹患数 | 14 | 0 | 1 | | | 1 | 1 | 1 | 1 | 1 | 1 | 2 | 1 | 1 | 1 | 1 | | 1 | |
| | 定点当り | 0 | 0 | 0 | | | 0 | 0 | 0 | 0 | 0 | 0 | 0 | 0 | 0 | 0 | 0 | | 0 | |
| 第8週 | 報告定点 | 13 | 0 | 1 | | | 1 | 1 | 1 | 1 | 1 | 1 | 2 | 1 | 0 | 1 | 1 | | 1 | |
| | 罹患数 | 0 | 0 | 0 | | | 0 | 0 | 0 | 0 | 0 | 0 | 0 | 0 | 0 | 0 | 0 | | 0 | |
| | 定点当り | 0 | 0 | 0 | | | 0 | 0 | 0 | 0 | 0 | 0 | 0 | 0 | 0 | 0 | 0 | | 0 | |
| 第9週 | 報告定点 | 12 | 0 | 1 | | | 1 | 1 | 1 | 1 | 0 | 1 | 2 | 1 | 1 | 1 | 1 | | 0 | |
| | 罹患数 | 0 | 0 | 0 | | | 0 | 0 | 0 | 0 | 0 | 0 | 0 | 0 | 0 | 0 | 0 | | 0 | |
| | 定点当り | 0 | 0 | 0 | | | 0 | 0 | 0 | 0 | 0 | 0 | 0 | 0 | 0 | 0 | 0 | | 0 | |
| 第10週 | 報告定点 | 13 | 0 | 1 | | | 1 | 1 | 1 | 1 | 0 | 1 | 2 | 1 | 1 | 1 | 1 | | 1 | |
| | 罹患数 | 0 | 0 | 0 | | | 0 | 0 | 0 | 0 | 0 | 0 | 0 | 0 | 0 | 0 | 0 | | 0 | |
| | 定点当り | 0 | 0 | 0 | | | 0 | 0 | 0 | 0 | 0 | 0 | 0 | 0 | 0 | 0 | 0 | | 0 | |
| 第11週 | 報告定点 | 14 | 0 | 1 | | | 1 | 1 | 1 | 1 | 1 | 1 | 2 | 1 | 1 | 1 | 1 | | 1 | |
| | 罹患数 | 0 | 0 | 0 | | | 0 | 0 | 0 | 0 | 0 | 0 | 0 | 0 | 0 | 0 | 0 | | 0 | |
| | 定点当り | 0 | 0 | 0 | | | 0 | 0 | 0 | 0 | 0 | 0 | 0 | 0 | 0 | 0 | 0 | | 0 | |

| 週数 | | 合計 | ~5ヶ月 | ~11ヶ月 | 1歳 | 2歳 | 3歳 | 4歳 | 5歳 | 6歳 | 7歳 | 8歳 | 9歳 | 10~14歳 | 15~19歳 | 20~29歳 | 30~39歳 | 40~49歳 | 50~59歳 | 60~69歳 | 70歳以上 | |
|------|------|----|------|-------|----|----|----|----|----|----|----|----|----|--------|--------|--------|--------|--------|--------|--------|-------|--|
| 第7週 | 罹患数 | 0 | | | | | | | | | | | | | | | | | | | | |
| | 定点当り | 0 | | | | | | | | | | | | | | | | | | | | |
| 第8週 | 罹患数 | 0 | | | | | | | | | | | | | | | | | | | | |
| | 定点当り | 0 | | | | | | | | | | | | | | | | | | | | |
| 第9週 | 罹患数 | 0 | | | | | | | | | | | | | | | | | | | | |
| | 定点当り | 0 | | | | | | | | | | | | | | | | | | | | |
| 第10週 | 罹患数 | 0 | | | | | | | | | | | | | | | | | | | | |
| | 定点当り | 0 | | | | | | | | | | | | | | | | | | | | |
| 第11週 | 罹患数 | 0 | | | | | | | | | | | | | | | | | | | | |
| | 定点当り | 0 | | | | | | | | | | | | | | | | | | | | |

【年齢層別5週分集計】



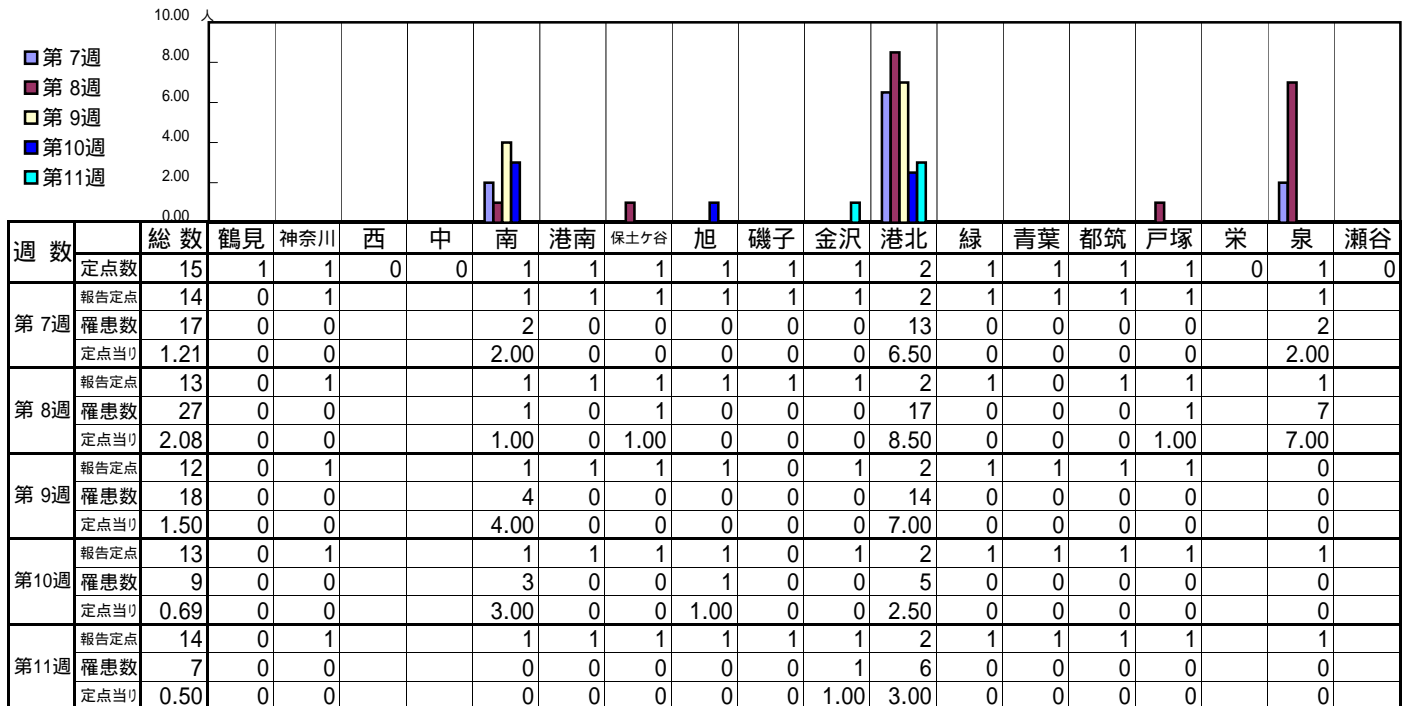
【定点当りの患者数】



<< 流行性角結膜炎 >>

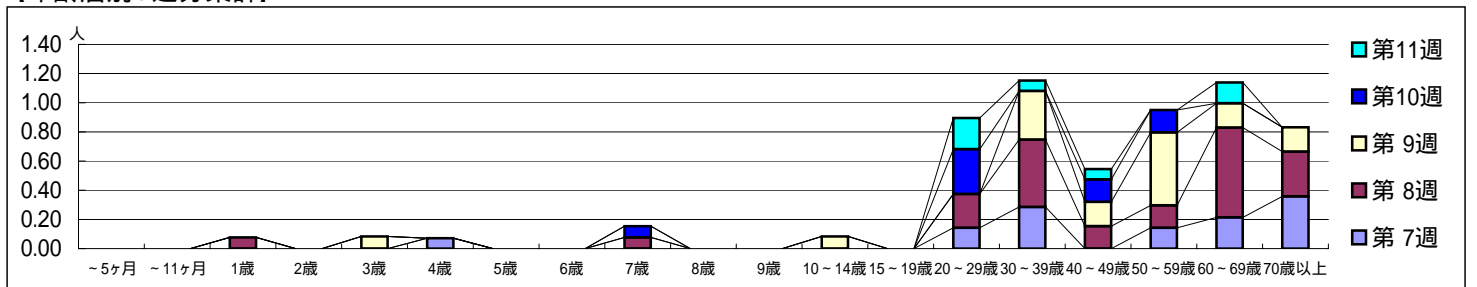
平成 20年 2月11日 ~ 3月16日
[平成 20年 第7週 ~ 第11週]

[区別・週別報告定点当り]



| 週数 | 合計 | ~5ヶ月 | ~11ヶ月 | 1歳 | 2歳 | 3歳 | 4歳 | 5歳 | 6歳 | 7歳 | 8歳 | 9歳 | 10~14歳 | 15~19歳 | 20~29歳 | 30~39歳 | 40~49歳 | 50~59歳 | 60~69歳 | 70歳以上 |
|------|----|------|-------|----|----|----|----|----|----|----|----|----|--------|--------|--------|--------|--------|--------|--------|-------|
| 第7週 | 17 | | | | | | 1 | | | | | | | | 2 | 4 | | 2 | 3 | 5 |
| 第8週 | 27 | | | 1 | | | | | | 1 | | | | | 3 | 6 | 2 | 2 | 8 | 4 |
| 第9週 | 18 | | | | | 1 | | | | | | | 1 | | | 4 | 2 | 6 | 2 | 2 |
| 第10週 | 9 | | | | | | | | | 1 | | | | | 4 | | 2 | 2 | | |
| 第11週 | 7 | | | | | | | | | | | | | | 3 | 1 | 1 | | | 2 |

[年齢層別5週分集計]



[定点当りの患者数]

