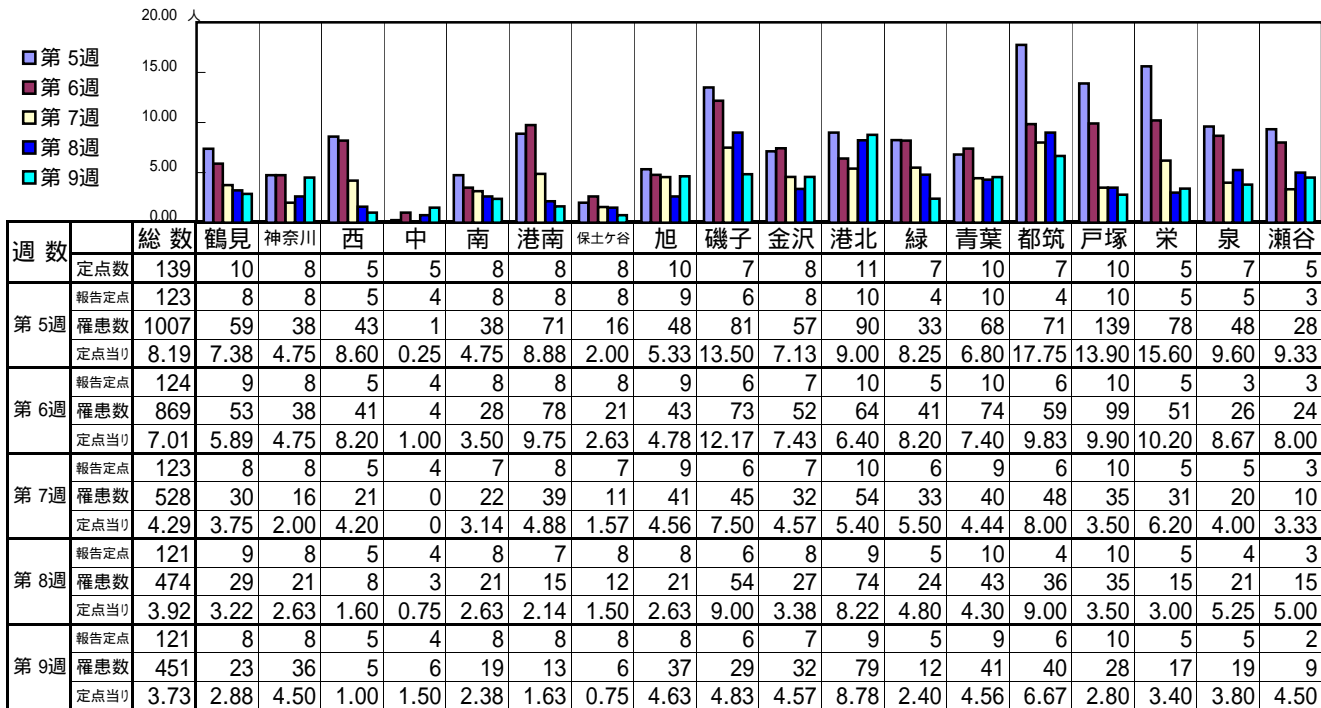


<< インフルエンザ >>

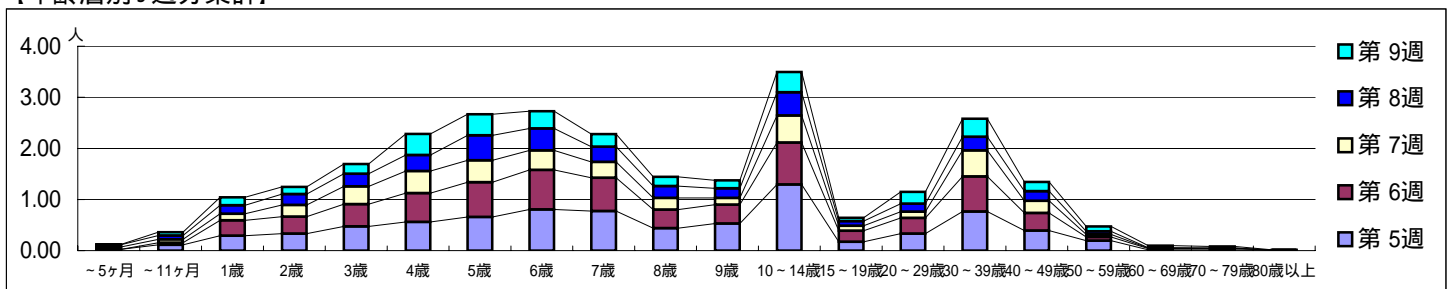
平成20年 1月28日 ~ 3月2日  
[平成20年第5週 ~ 第9週]

[区別・週別報告定点当り]

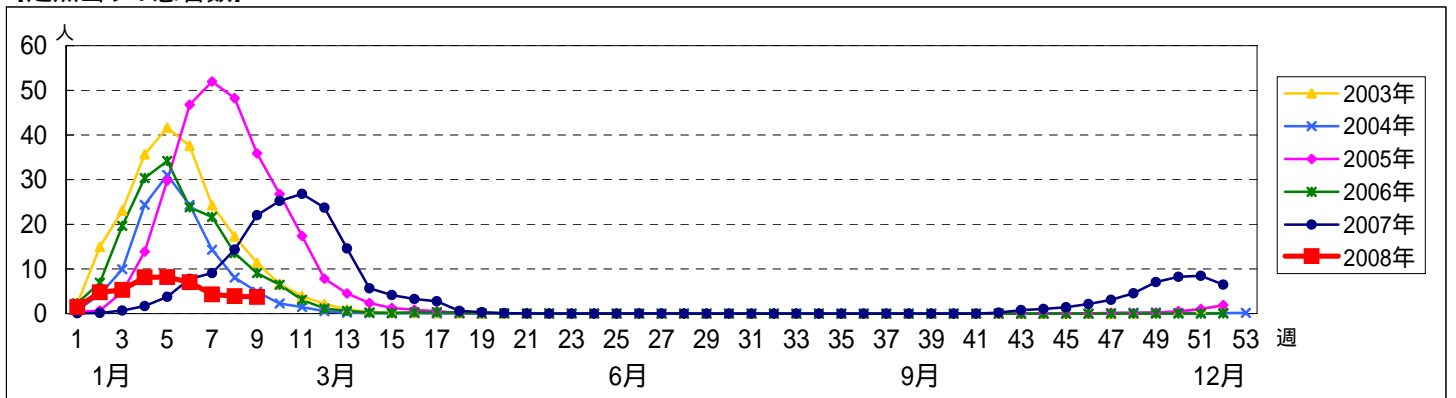


週数	合計	~5ヶ月	~11ヶ月	1歳	2歳	3歳	4歳	5歳	6歳	7歳	8歳	9歳	10~14歳	15~19歳	20~29歳	30~39歳	40~49歳	50~59歳	60~69歳	70~79歳	80歳以上
第5週	1007	3	14	36	41	58	69	81	99	95	54	65	159	21	41	94	48	24	2	2	1
第6週	869		5	37	41	54	70	84	96	81	45	46	102	27	38	85	43	9	3	3	
第7週	528	6	8	16	28	43	53	53	47	38	28	16	65	12	15	63	29	6	1	1	
第8週	474	5	9	20	26	30	38	59	52	36	28	23	55	11	19	32	23	7	1		
第9週	451	1	8	19	17	23	50	50	41	30	22	19	48	8	28	43	22	12	5	4	1

[年齢層別5週分集計]



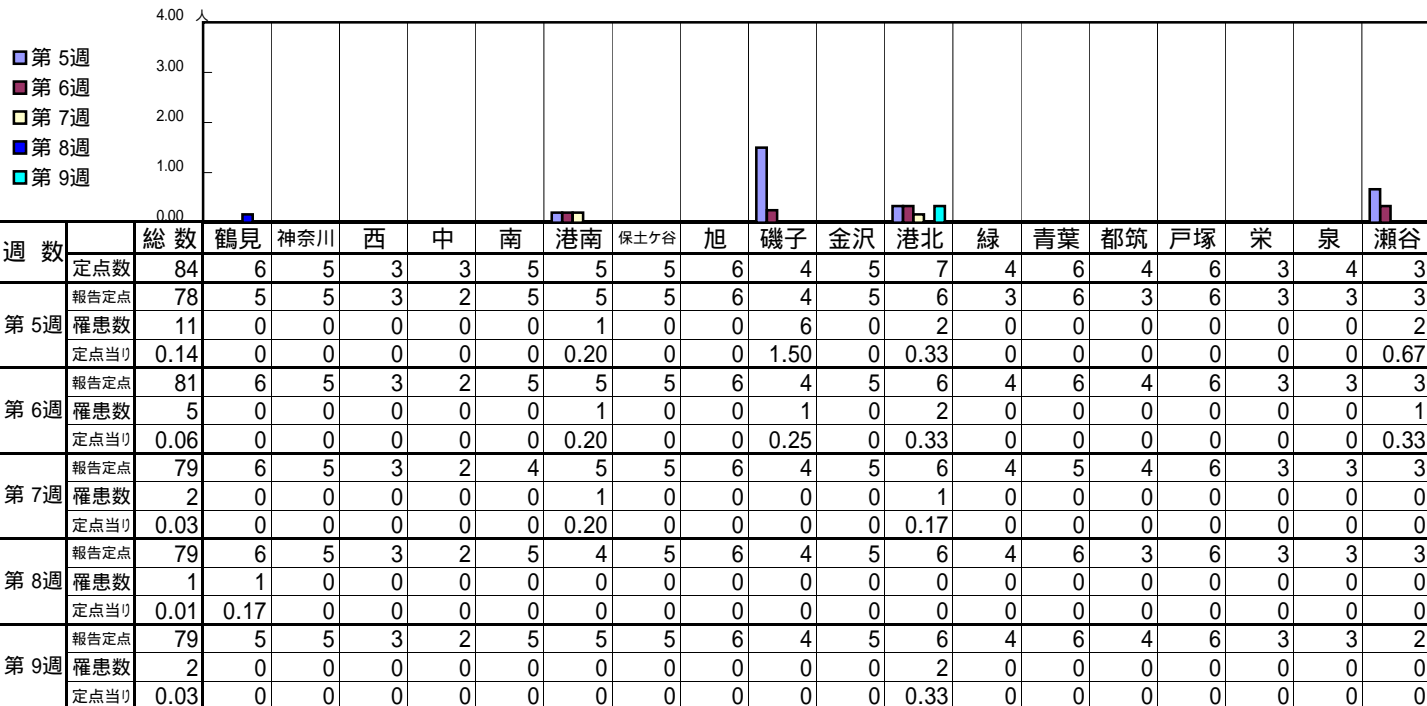
[定点当りの患者数]



<< RSウイルス感染症 >>

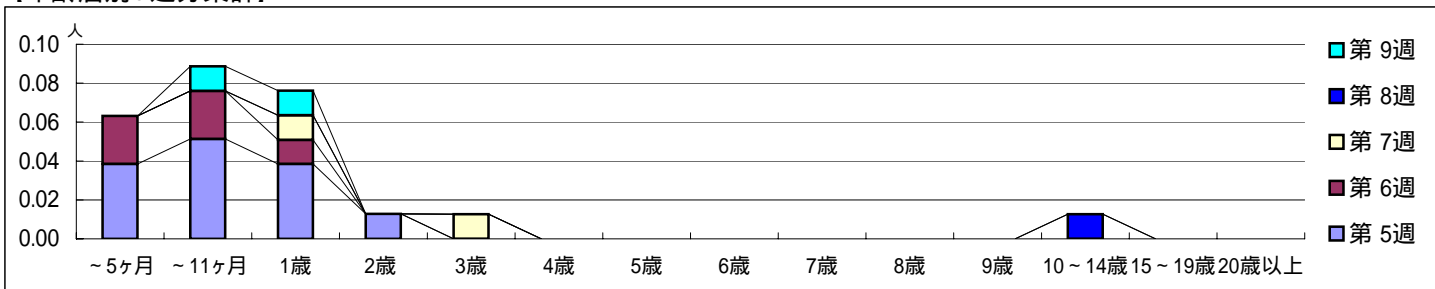
平成20年 1月28日 ~ 3月2日  
[平成20年第5週 ~ 第9週]

【区別・週別報告定点当り】

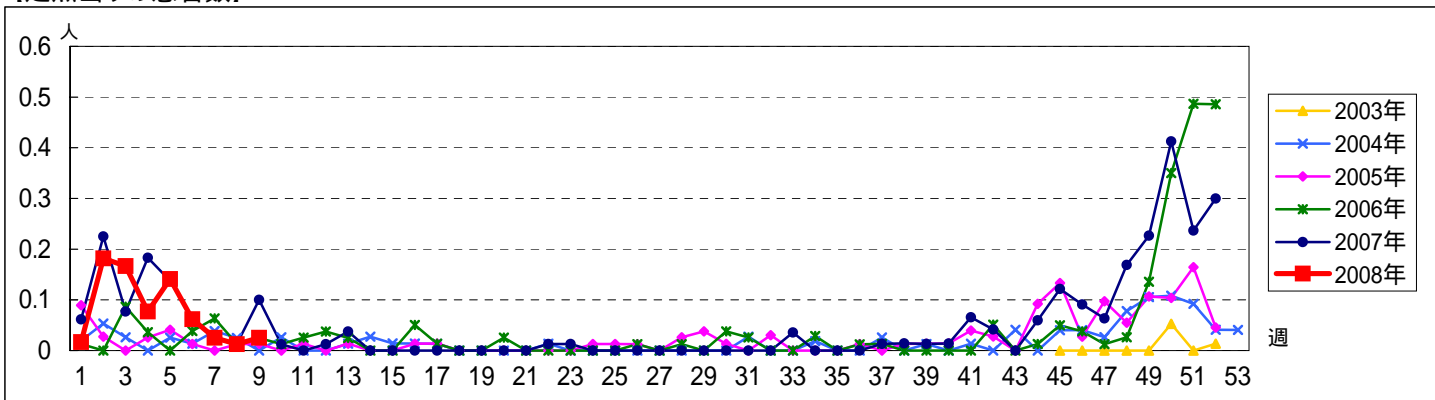


週数	合計	~5ヶ月	~11ヶ月	1歳	2歳	3歳	4歳	5歳	6歳	7歳	8歳	9歳	10~14歳	15~19歳	20歳以上
第5週	罹患数 11	3	4	3	1										
第5週	定点当り 0.14	0.04	0.05	0.04	0.01										
第6週	罹患数 5	2	2	1											
第6週	定点当り 0.06	0.02	0.02	0.01											
第7週	罹患数 2			1		1									
第7週	定点当り 0.03			0.01		0.01									
第8週	罹患数 1												1		
第8週	定点当り 0.01												0.01		
第9週	罹患数 2		1	1											
第9週	定点当り 0.03		0.01	0.01											

【年齢層別5週分集計】



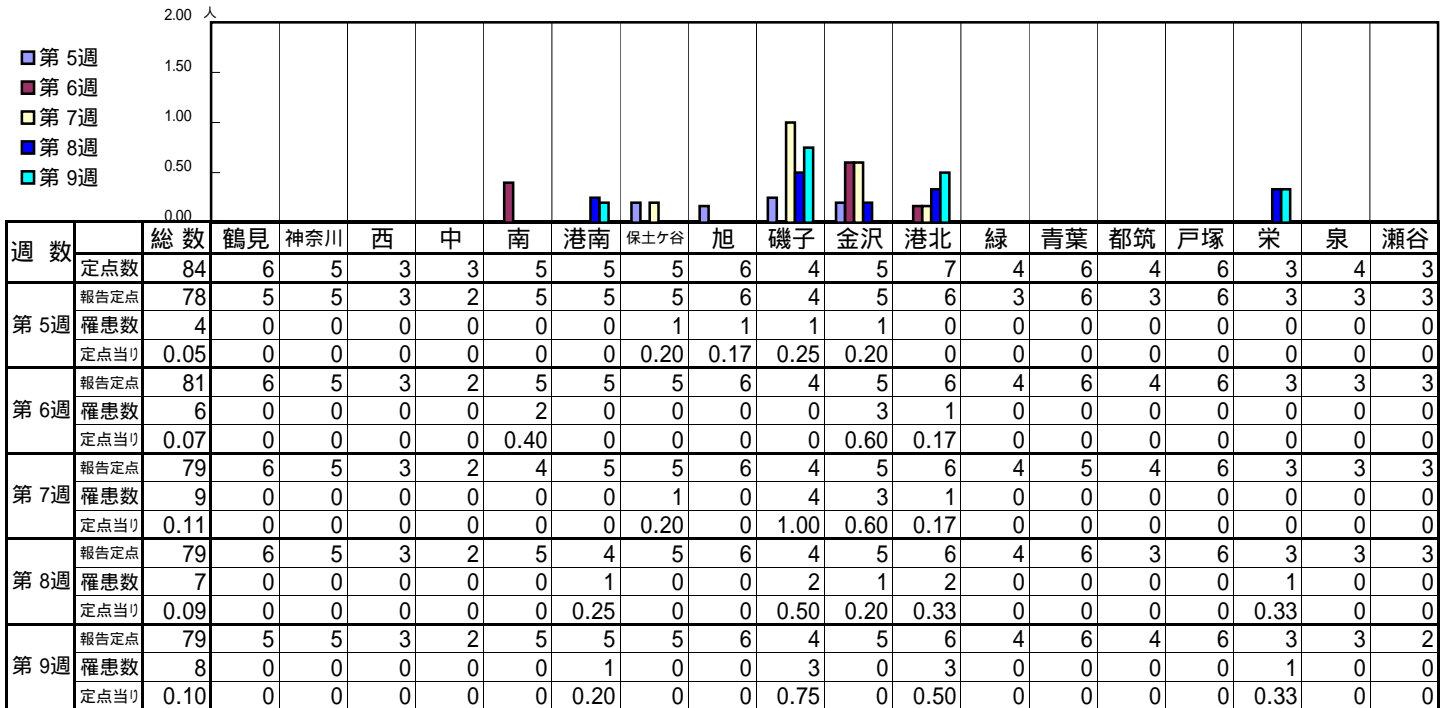
【定点当りの患者数】



<< 咽頭結膜熱 >>

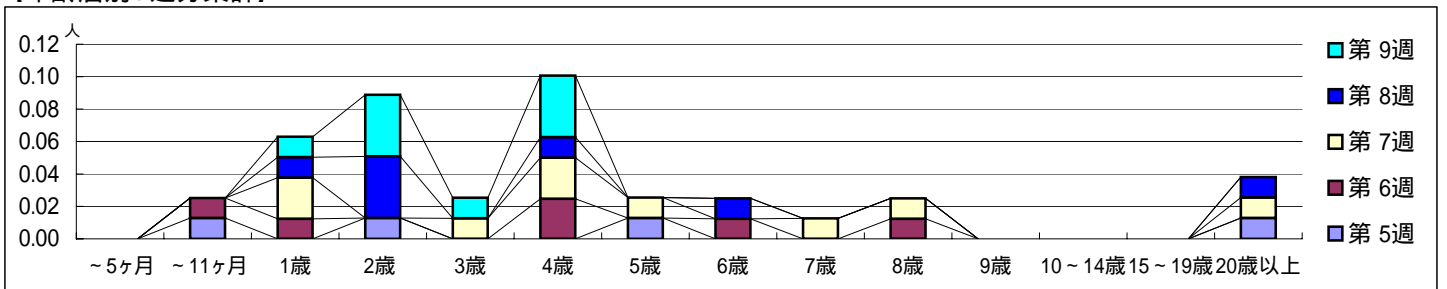
平成20年 1月28日 ~ 3月2日  
[平成20年第5週 ~ 第9週]

【区別・週別報告定点当り】

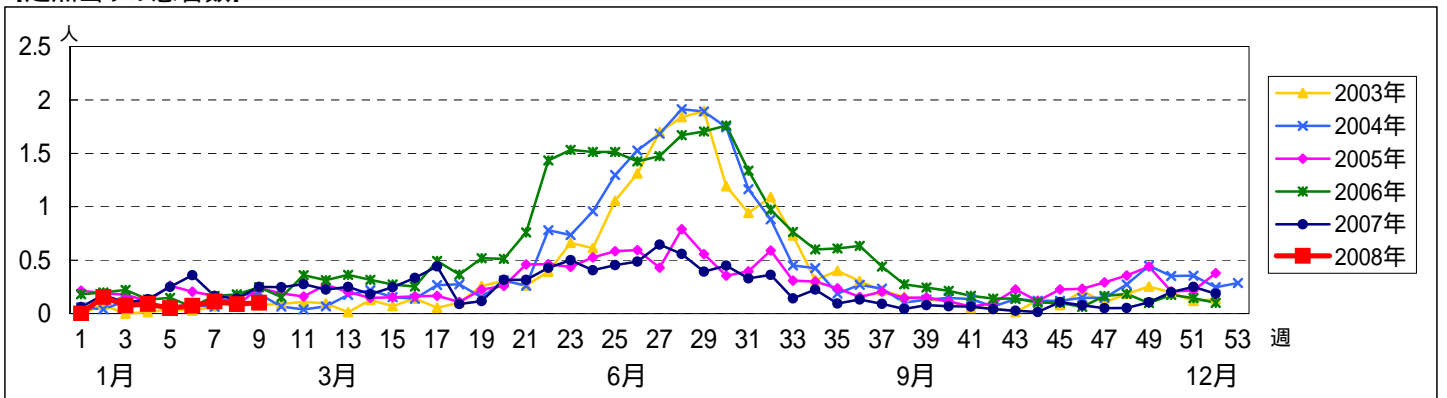


週数		合計	~5ヶ月	~11ヶ月	年齢															
					1歳	2歳	3歳	4歳	5歳	6歳	7歳	8歳	9歳	10~14歳	15~19歳	20歳以上				
第5週	罹患数	4		1		1				1										1
	定点当り	0.05		0.01		0.01				0.01										0.01
第6週	罹患数	6		1	1		2			1		1								
	定点当り	0.07		0.01	0.01		0.02			0.01		0.01								
第7週	罹患数	9			2		1	2	1		1	1								1
	定点当り	0.11			0.03		0.01	0.03	0.01		0.01	0.01								0.01
第8週	罹患数	7			1	3		1		1										1
	定点当り	0.09			0.01	0.04		0.01		0.01										0.01
第9週	罹患数	8			1	3	1	3												
	定点当り	0.10			0.01	0.04	0.01	0.04												

【年齢層別5週分集計】



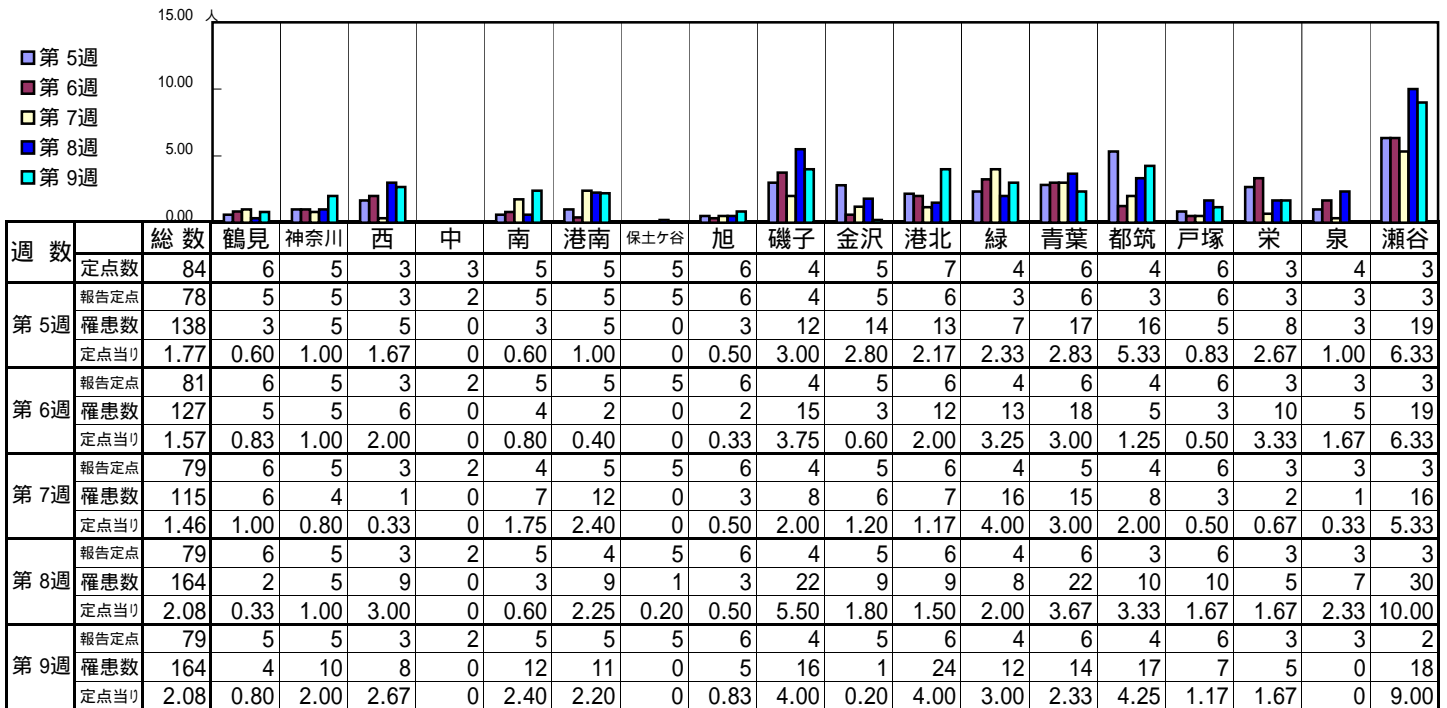
【定点当りの患者数】



<< A群溶血性連鎖球菌咽頭炎 >>

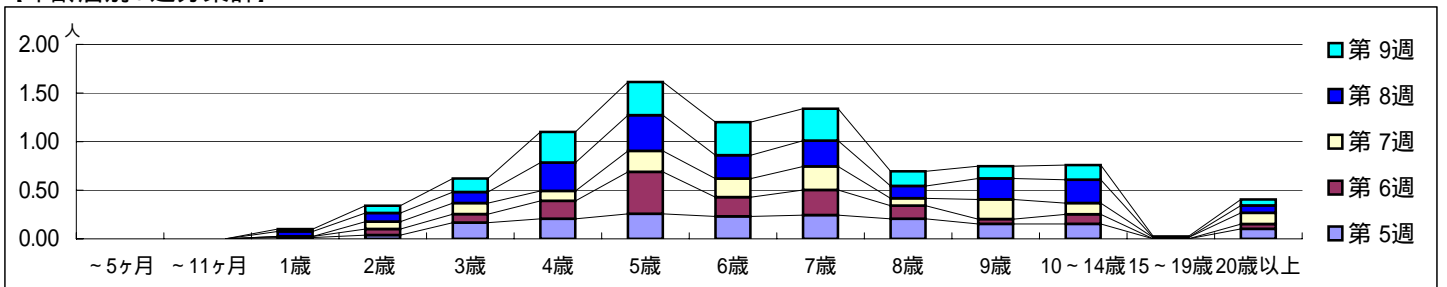
平成20年 1月28日 ~ 3月2日  
[平成20年第5週 ~ 第9週]

[区別・週別報告定点当り]

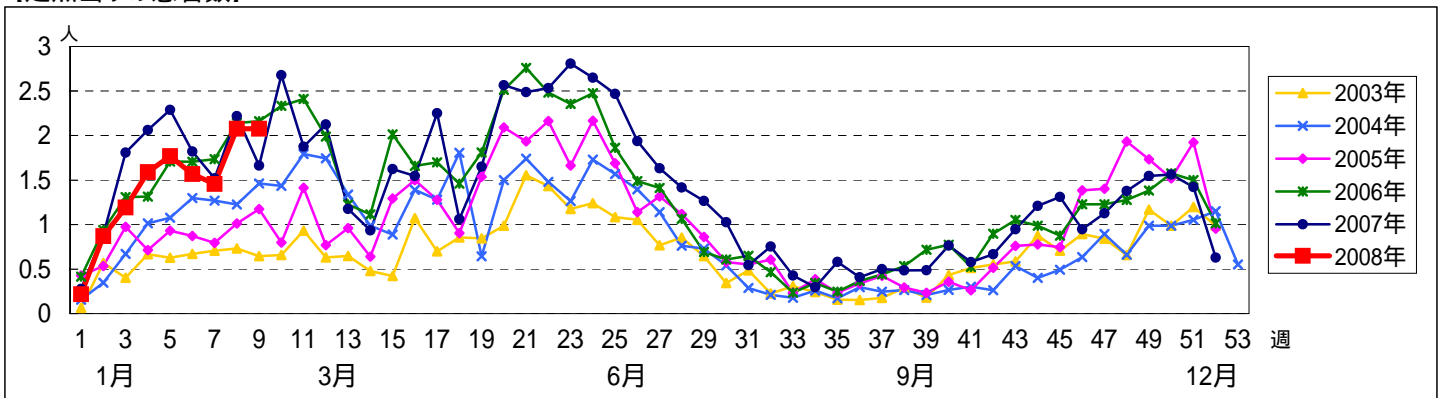


週 数		合計	~5ヶ月	~11ヶ月	年齢															
					1歳	2歳	3歳	4歳	5歳	6歳	7歳	8歳	9歳	10~14歳	15~19歳	20歳以上				
第5週	罹患数	138			1	3	13	16	20	18	19	16	12	12		8				
	定点当り	1.77			0.01	0.04	0.17	0.21	0.26	0.23	0.24	0.21	0.15	0.15		0.10				
第6週	罹患数	127			1	5	7	15	35	16	21	11	4	8		4				
	定点当り	1.57			0.01	0.06	0.09	0.19	0.43	0.20	0.26	0.14	0.05	0.10		0.05				
第7週	罹患数	115				6	9	8	17	15	19	6	16	9	1	9				
	定点当り	1.46				0.08	0.11	0.10	0.22	0.19	0.24	0.08	0.20	0.11	0.01	0.11				
第8週	罹患数	164			4	7	9	23	29	19	21	10	17	19		6				
	定点当り	2.08			0.05	0.09	0.11	0.29	0.37	0.24	0.27	0.13	0.22	0.24		0.08				
第9週	罹患数	164			2	6	11	25	27	27	26	12	10	12	1	5				
	定点当り	2.08			0.03	0.08	0.14	0.32	0.34	0.34	0.33	0.15	0.13	0.15	0.01	0.06				

[年齢層別5週分集計]



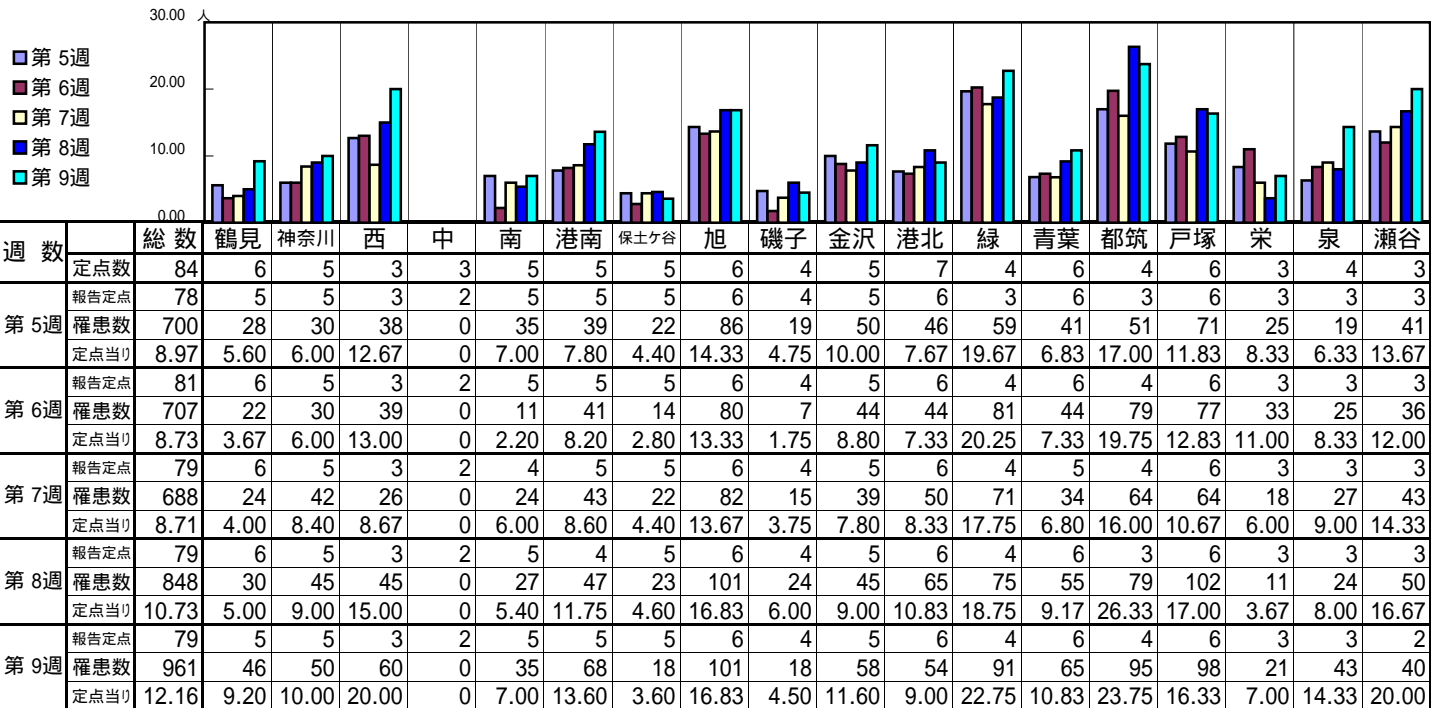
[定点当りの患者数]



<< 感染性胃腸炎 >>

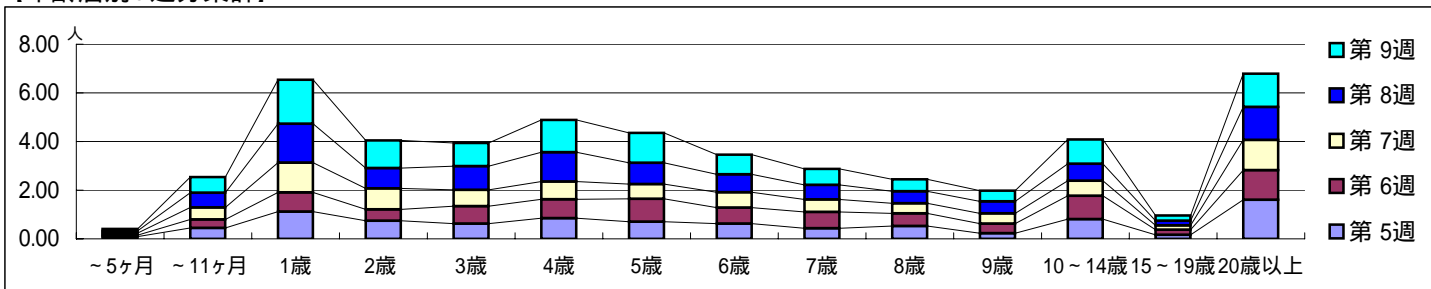
平成20年 1月28日 ~ 3月2日  
[平成20年第5週 ~ 第9週]

[区別・週別報告定点当り]

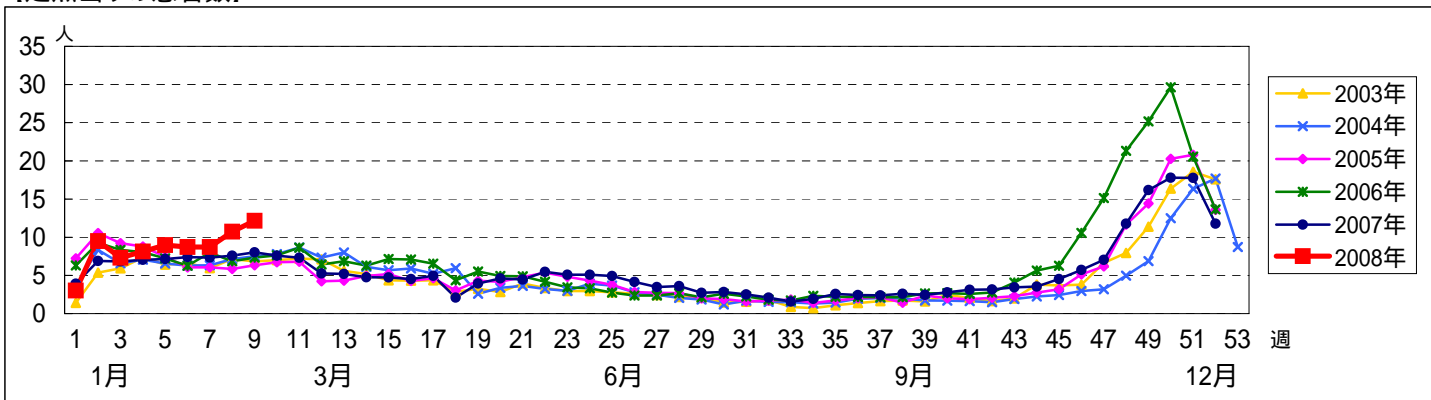


週数		合計	年齢層別																
			~5ヶ月	~11ヶ月	1歳	2歳	3歳	4歳	5歳	6歳	7歳	8歳	9歳	10~14歳	15~19歳	20歳以上			
第5週	罹患数	700	7	35	87	58	49	66	55	49	34	41	18	63	13	125			
	定点当り	8.97	0.09	0.45	1.12	0.74	0.63	0.85	0.71	0.63	0.44	0.53	0.23	0.81	0.17	1.60			
第6週	罹患数	707	5	28	64	38	58	63	76	53	54	42	32	78	17	99			
	定点当り	8.73	0.06	0.35	0.79	0.47	0.72	0.78	0.94	0.65	0.67	0.52	0.40	0.96	0.21	1.22			
第7週	罹患数	688	7	39	97	68	53	58	48	50	41	33	33	49	14	98			
	定点当り	8.71	0.09	0.49	1.23	0.86	0.67	0.73	0.61	0.63	0.52	0.42	0.42	0.62	0.18	1.24			
第8週	罹患数	848	7	48	126	66	77	95	69	58	47	39	39	55	15	107			
	定点当り	10.73	0.09	0.61	1.59	0.84	0.97	1.20	0.87	0.73	0.59	0.49	0.49	0.70	0.19	1.35			
第9週	罹患数	961	6	51	143	90	75	105	97	64	52	39	35	79	17	108			
	定点当り	12.16	0.08	0.65	1.81	1.14	0.95	1.33	1.23	0.81	0.66	0.49	0.44	1.00	0.22	1.37			

[年齢層別5週分集計]



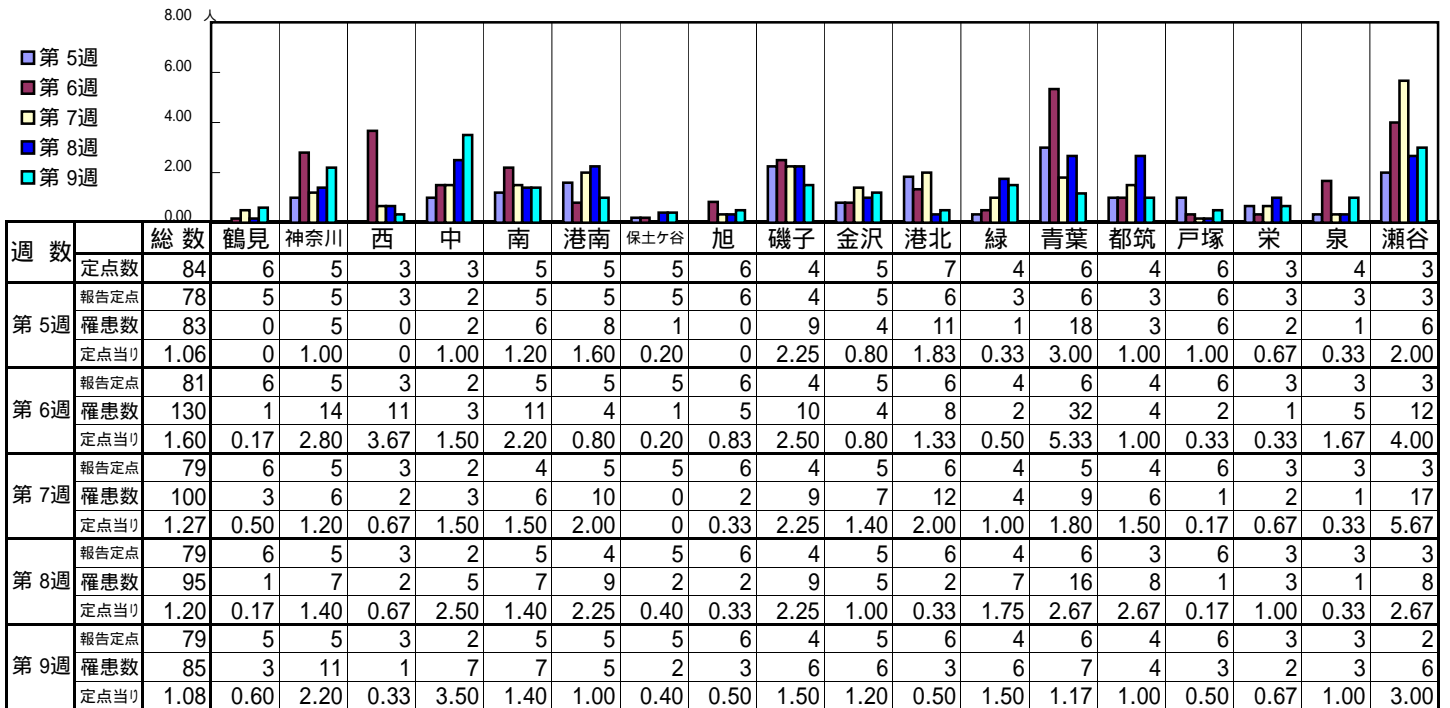
[定点当りの患者数]



<< 水痘 >>

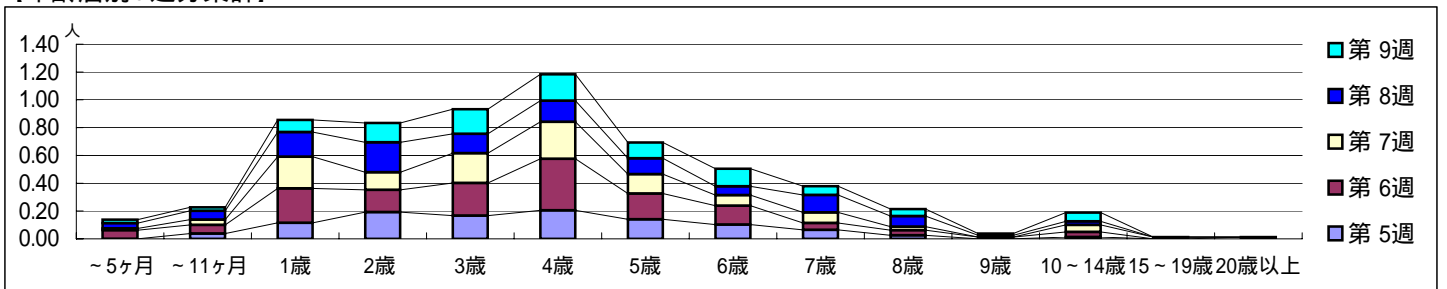
平成20年 1月28日 ~ 3月2日  
[平成20年第5週 ~ 第9週]

【区別・週別報告定点当り】

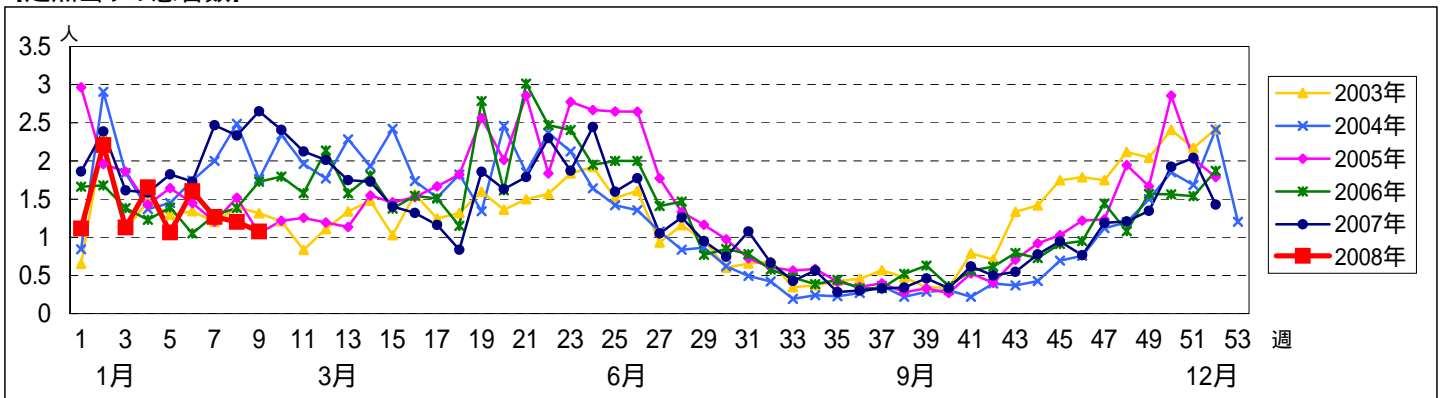


週数		合計	~5ヶ月	~11ヶ月	1歳	2歳	3歳	4歳	5歳	6歳	7歳	8歳	9歳	10~14歳	15~19歳	20歳以上
			報告定点	83		3	9	15	13	16	11	8	5	2		1
第5週	罹患数	1.06		0.04	0.12	0.19	0.17	0.21	0.14	0.10	0.06	0.03		0.01		
	報告定点	130	5	5	20	13	19	30	15	11	4	3	1	3		1
第6週	罹患数	1.60	0.06	0.06	0.25	0.16	0.23	0.37	0.19	0.14	0.05	0.04	0.01	0.04		0.01
	報告定点	100	1	3	18	10	17	21	11	6	6	2		4	1	
第7週	罹患数	1.27	0.01	0.04	0.23	0.13	0.22	0.27	0.14	0.08	0.08	0.03		0.05	0.01	
	報告定点	95	3	5	14	17	11	12	9	5	10	6	1	2		
第8週	罹患数	1.20	0.04	0.06	0.18	0.22	0.14	0.15	0.11	0.06	0.13	0.08	0.01	0.03		
	報告定点	85	2	2	7	11	14	15	9	10	5	4	1	5		
第9週	罹患数	1.08	0.03	0.03	0.09	0.14	0.18	0.19	0.11	0.13	0.06	0.05	0.01	0.06		
	報告定点															

【年齢層別5週分集計】



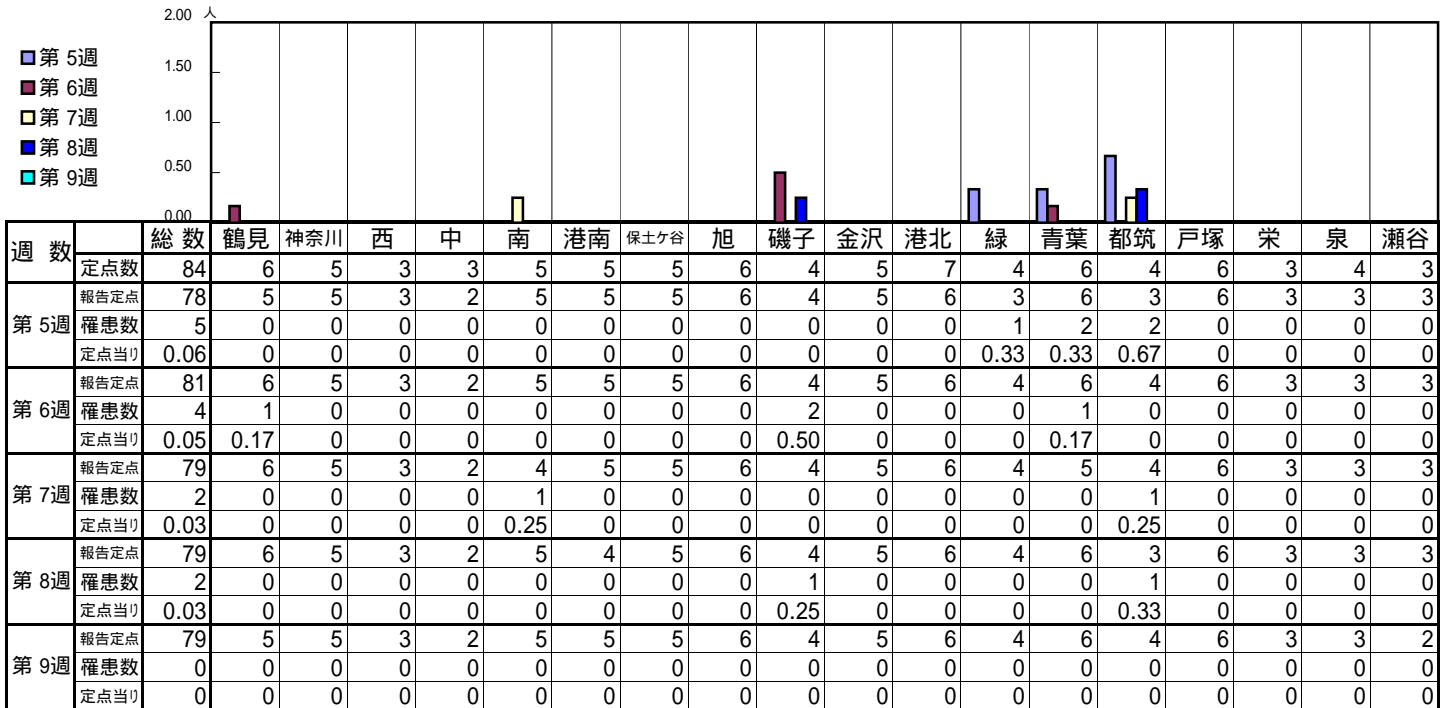
【定点当りの患者数】



<< 手足口病 >>

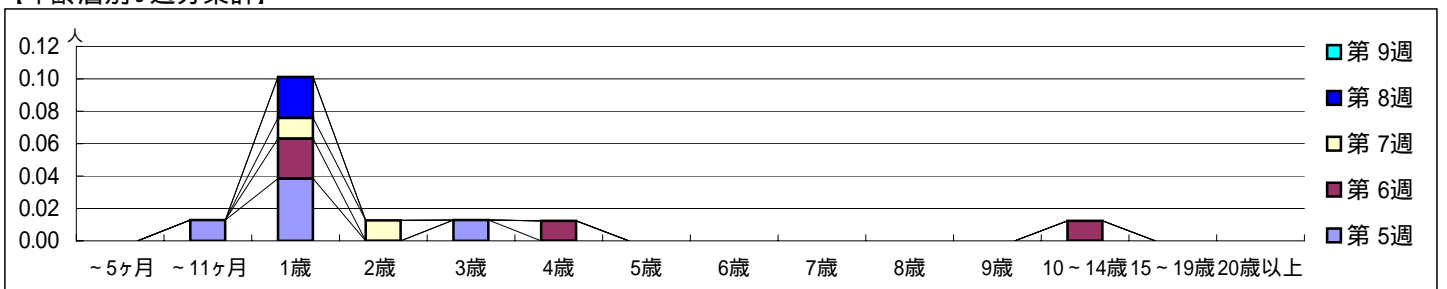
平成20年 1月28日 ~ 3月2日  
[平成20年第5週 ~ 第9週]

【区別・週別報告定点当り】

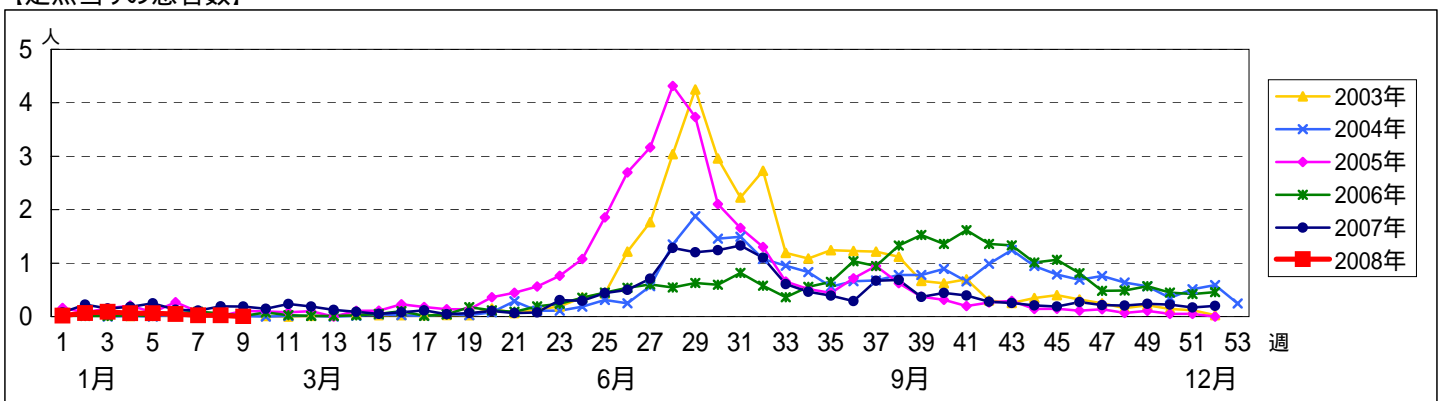


週数		合計	~5ヶ月	~11ヶ月	1歳	2歳	3歳	4歳	5歳	6歳	7歳	8歳	9歳	10~14歳	15~19歳	20歳以上
					罹患数	罹患数	罹患数	罹患数	罹患数	罹患数	罹患数	罹患数	罹患数	罹患数	罹患数	罹患数
第5週	罹患数	5		1	3		1									
	定点当り	0.06		0.01	0.04		0.01									
第6週	罹患数	4			2		1							1		
	定点当り	0.05			0.02		0.01							0.01		
第7週	罹患数	2			1	1										
	定点当り	0.03			0.01	0.01										
第8週	罹患数	2			2											
	定点当り	0.03			0.03											
第9週	罹患数	0														
	定点当り	0														

【年齢層別5週分集計】



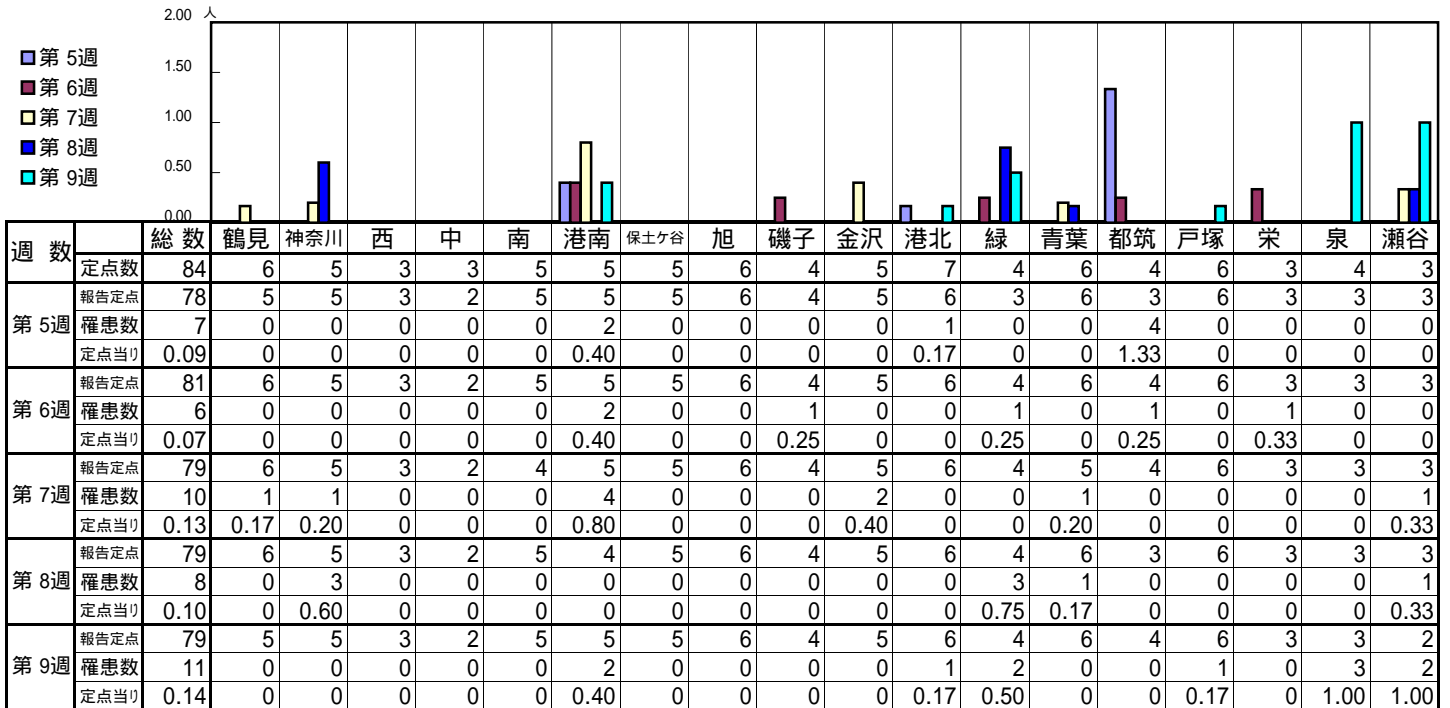
【定点当りの患者数】



<< 伝染性紅斑 >>

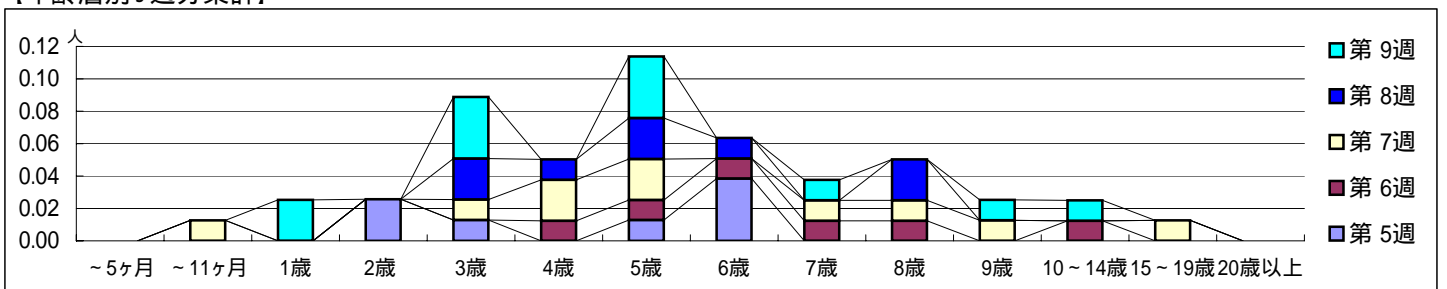
平成20年 1月28日 ~ 3月2日  
[平成20年第5週 ~ 第9週]

【区別・週別報告定点当り】

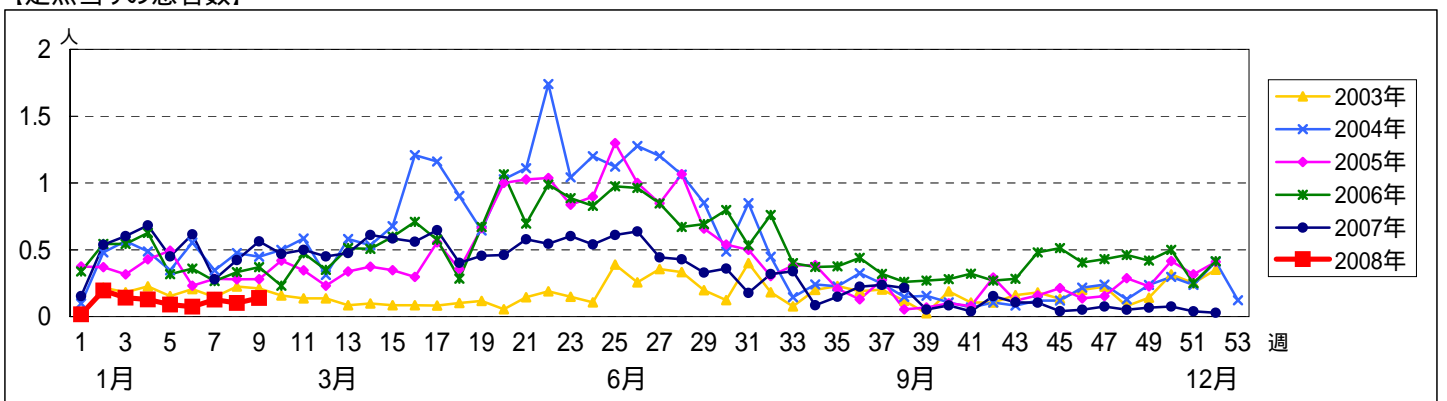


週数		合計	~5ヶ月	~11ヶ月	年齢層															
					1歳	2歳	3歳	4歳	5歳	6歳	7歳	8歳	9歳	10~14歳	15~19歳	20歳以上				
第5週	罹患数	7				2	1			1	3									
	定点当り	0.09				0.03	0.01			0.01	0.04									
第6週	罹患数	6							1	1	1	1	1		1					
	定点当り	0.07							0.01	0.01	0.01	0.01	0.01		0.01					
第7週	罹患数	10		1			1	2	2		1	1	1			1				
	定点当り	0.13		0.01			0.01	0.03	0.03		0.01	0.01	0.01			0.01				
第8週	罹患数	8					2	1	2	1		2								
	定点当り	0.10					0.03	0.01	0.03	0.01		0.03								
第9週	罹患数	11				2		3		3		1			1	1				
	定点当り	0.14				0.03		0.04		0.04		0.01			0.01	0.01				

【年齢層別5週分集計】



【定点当りの患者数】

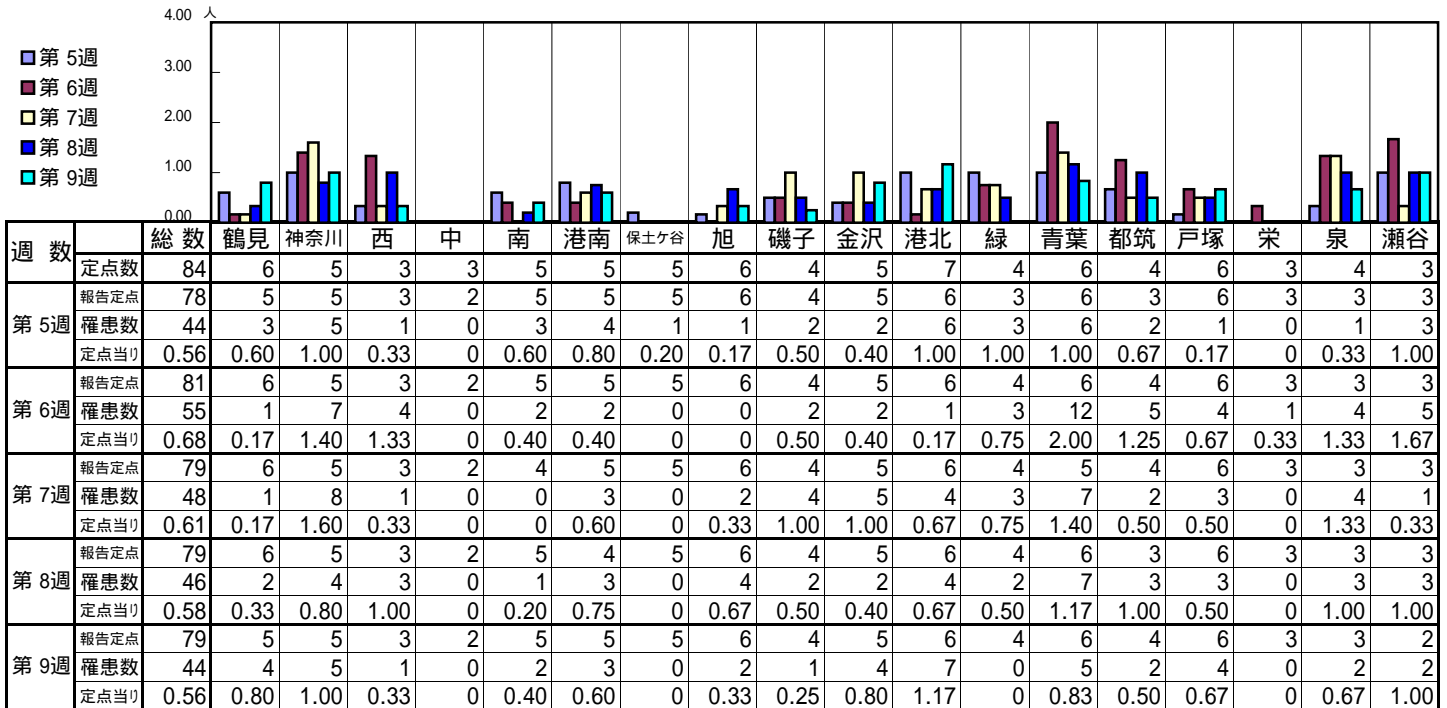




<< 突発性発しん >>

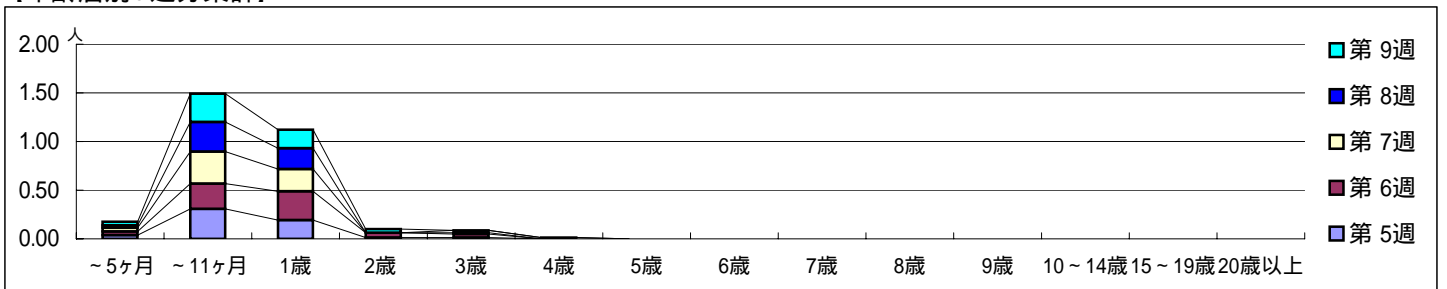
平成20年 1月28日 ~ 3月 2日  
[平成20年第 5週 ~ 第 9週]

【区別・週別報告定点当り】

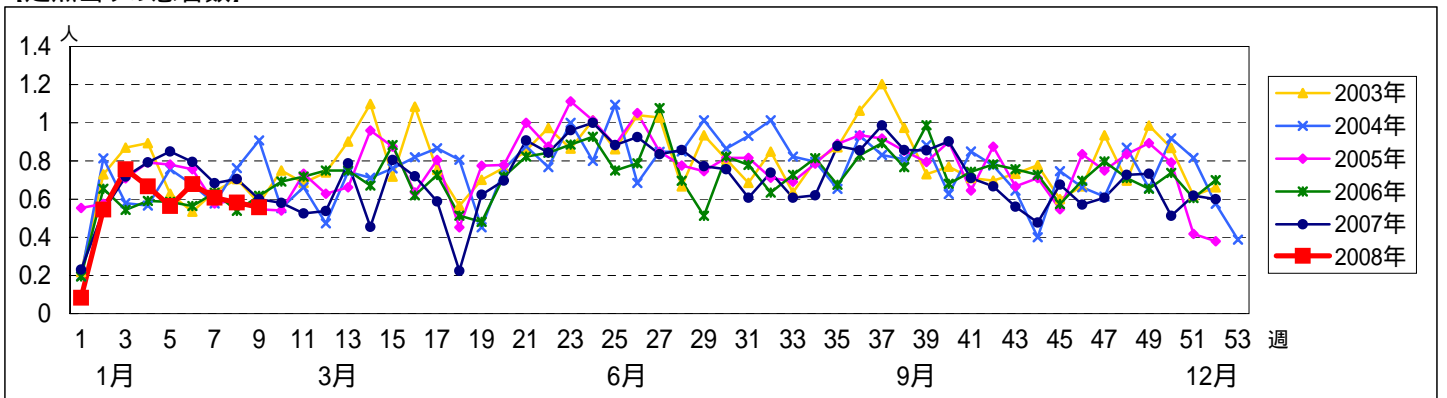


週 数		合計	年齢層																
			~5ヶ月	~11ヶ月	1歳	2歳	3歳	4歳	5歳	6歳	7歳	8歳	9歳	10~14歳	15~19歳	20歳以上			
第 5週	罹患数	44	3	24	15	1	1												
	定点当り	0.56	0.04	0.31	0.19	0.01	0.01												
第 6週	罹患数	55	3	21	24	4	3												
	定点当り	0.68	0.04	0.26	0.30	0.05	0.04												
第 7週	罹患数	48	3	26	18		1												
	定点当り	0.61	0.04	0.33	0.23		0.01												
第 8週	罹患数	46	2	24	17		2	1											
	定点当り	0.58	0.03	0.30	0.22		0.03	0.01											
第 9週	罹患数	44	3	23	15	3													
	定点当り	0.56	0.04	0.29	0.19	0.04													

【年齢層別5週分集計】



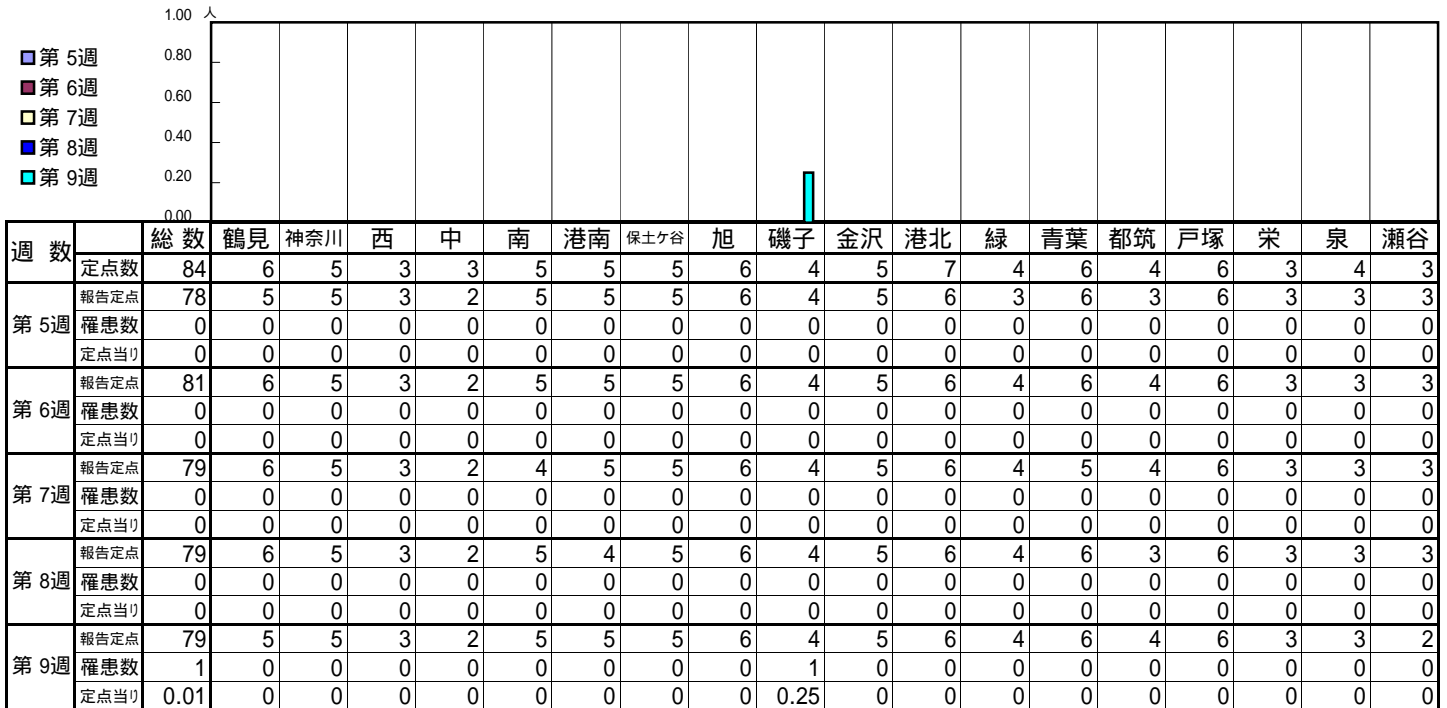
【定点当りの患者数】



<< 百日咳 >>

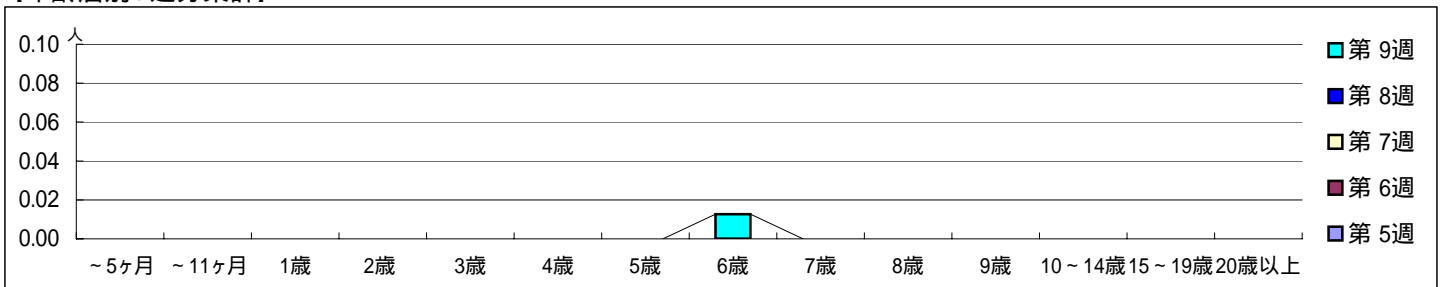
平成20年 1月28日 ~ 3月2日  
[平成20年第5週 ~ 第9週]

【区別・週別報告定点当り】

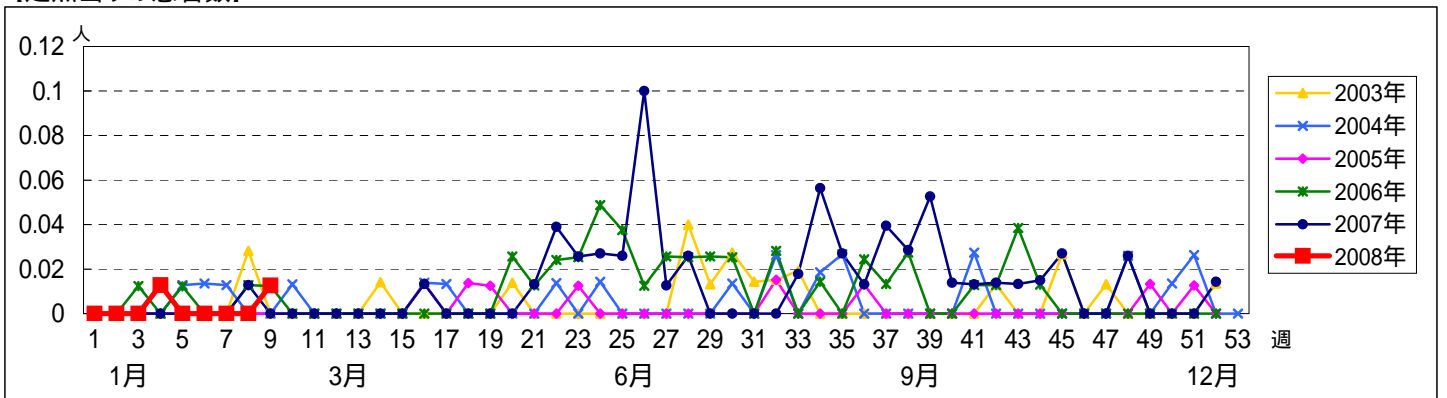


週数	合計	~5ヶ月	~11ヶ月	1歳	2歳	3歳	4歳	5歳	6歳	7歳	8歳	9歳	10~14歳	15~19歳	20歳以上
第5週	0														
第6週	0														
第7週	0														
第8週	0														
第9週	1								1						

【年齢層別5週分集計】



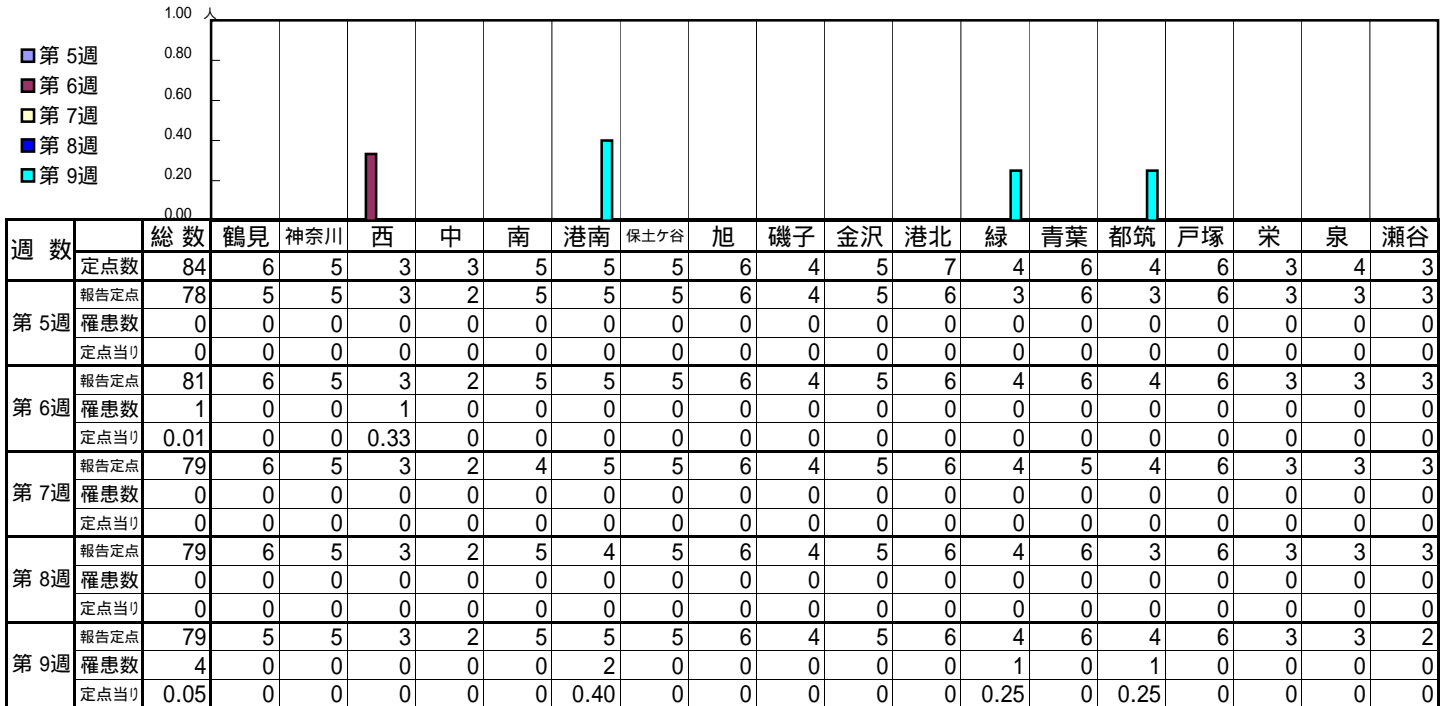
【定点当りの患者数】



<< ヘルパンギーナ >>

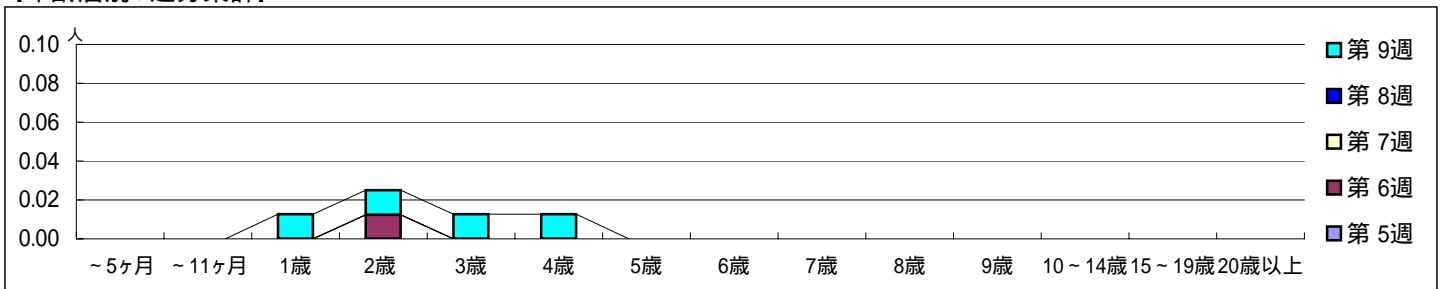
平成20年 1月28日 ~ 3月2日  
[平成20年第5週 ~ 第9週]

【区別・週別報告定点当り】

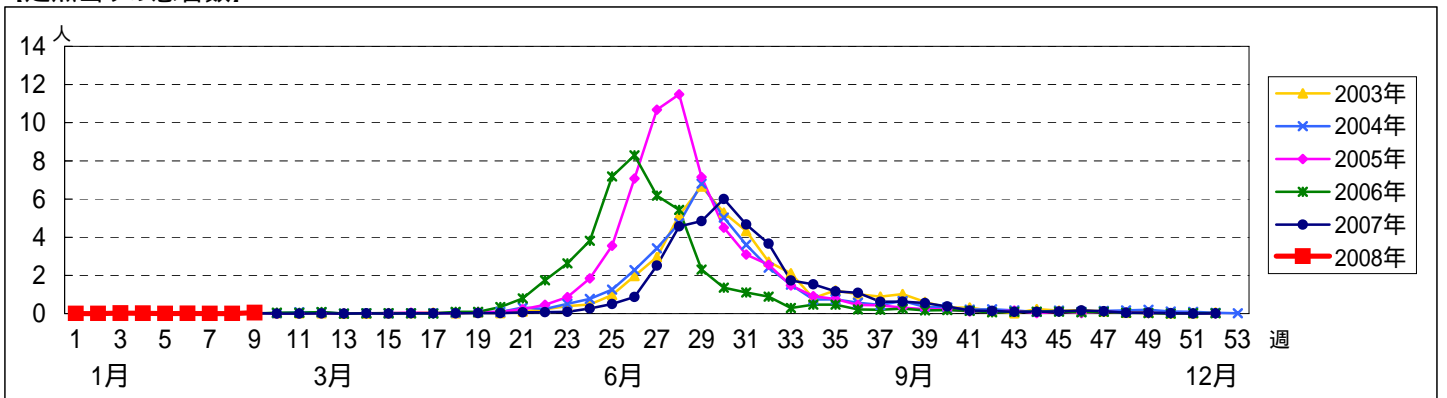


週数		合計	~5ヶ月	~11ヶ月	年齢層															
					1歳	2歳	3歳	4歳	5歳	6歳	7歳	8歳	9歳	10~14歳	15~19歳	20歳以上				
第5週	罹患数	0																		
	定点当り	0																		
第6週	罹患数	1				1														
	定点当り	0.01				0.01														
第7週	罹患数	0																		
	定点当り	0																		
第8週	罹患数	0																		
	定点当り	0																		
第9週	罹患数	4			1	1	1	1												
	定点当り	0.05			0.01	0.01	0.01	0.01												

【年齢層別5週分集計】



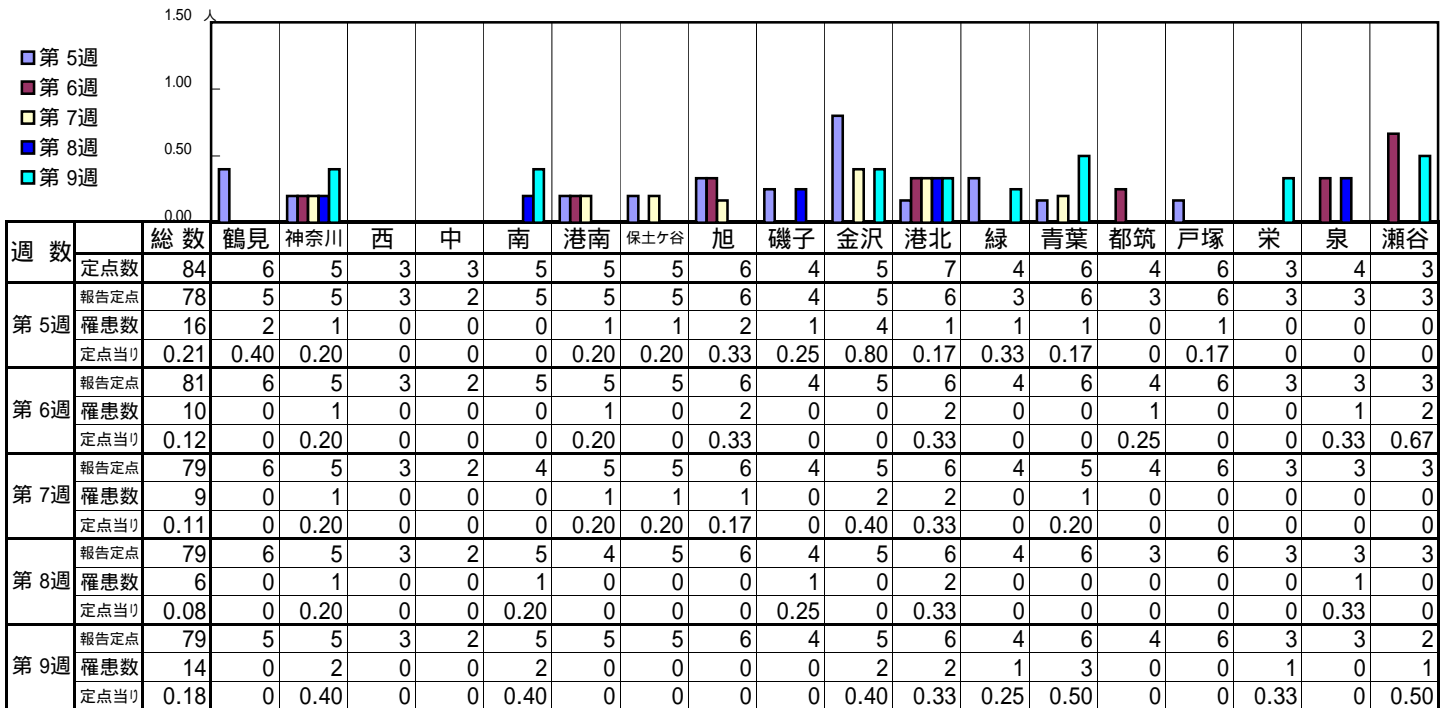
【定点当りの患者数】



<< 流行性耳下腺炎 >>

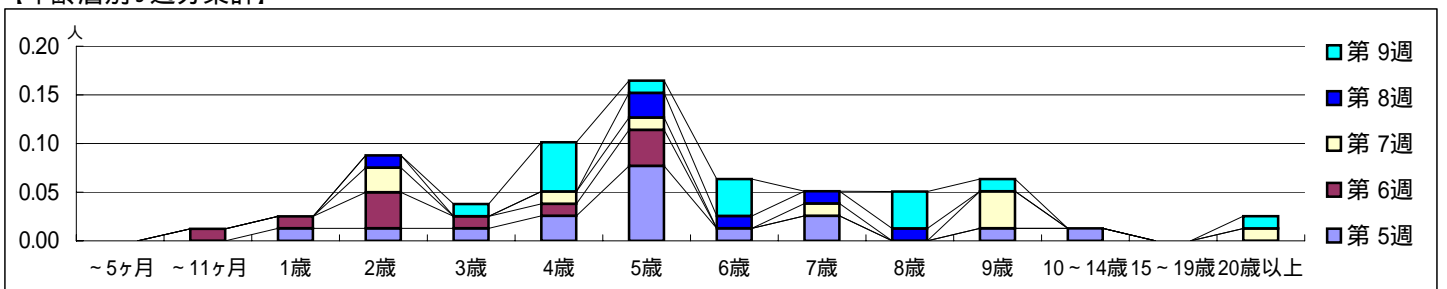
平成20年 1月28日 ~ 3月2日  
[平成20年第5週 ~ 第9週]

【区別・週別報告定点当り】

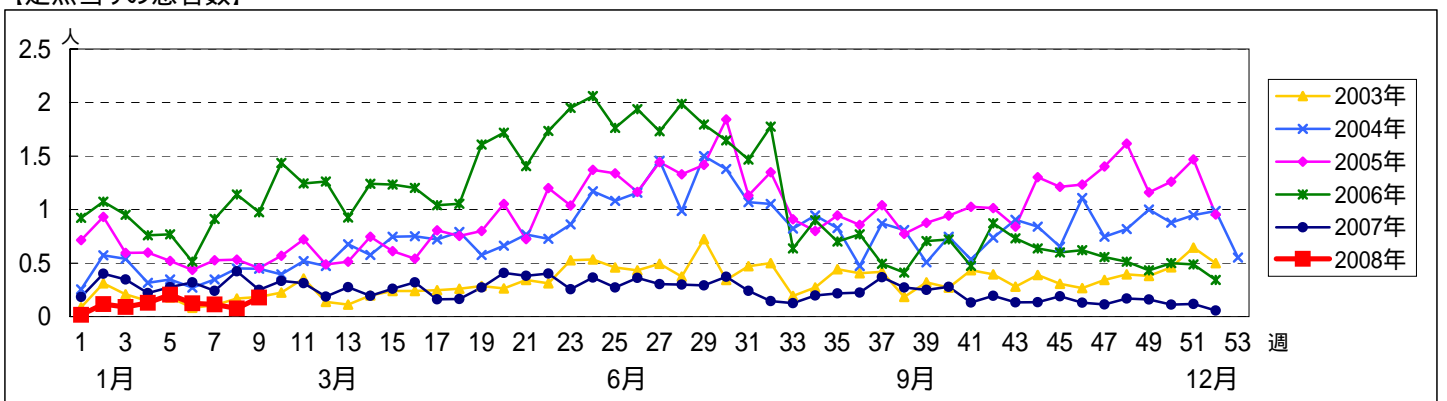


週数		合計	~5ヶ月	~11ヶ月	1歳	2歳	3歳	4歳	5歳	6歳	7歳	8歳	9歳	10~14歳	15~19歳	20歳以上
					定点当り	定点当り	定点当り	定点当り	定点当り	定点当り	定点当り	定点当り	定点当り	定点当り	定点当り	定点当り
第5週	罹患数	16			1	1	1	2	6	1	2		1	1		
	定点当り	0.21			0.01	0.01	0.01	0.03	0.08	0.01	0.03		0.01	0.01		
第6週	罹患数	10		1	1	3	1	1	3							
	定点当り	0.12		0.01	0.01	0.04	0.01	0.01	0.04							
第7週	罹患数	9				2		1	1		1		3			1
	定点当り	0.11				0.03		0.01	0.01		0.01		0.04			0.01
第8週	罹患数	6				1			2	1	1	1				
	定点当り	0.08				0.01			0.03	0.01	0.01	0.01				
第9週	罹患数	14					1	4	1	3		3	1			1
	定点当り	0.18					0.01	0.05	0.01	0.04		0.04	0.01			0.01

【年齢層別5週分集計】



【定点当りの患者数】



<< 急性出血性結膜炎 >>

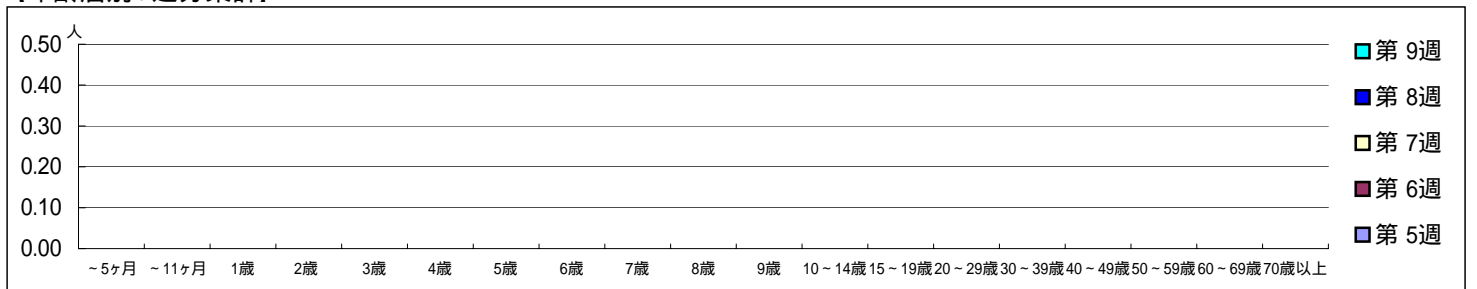
平成20年 1月28日 ~ 3月2日  
[平成20年第5週 ~ 第9週]

[区別・週別報告定点当り]

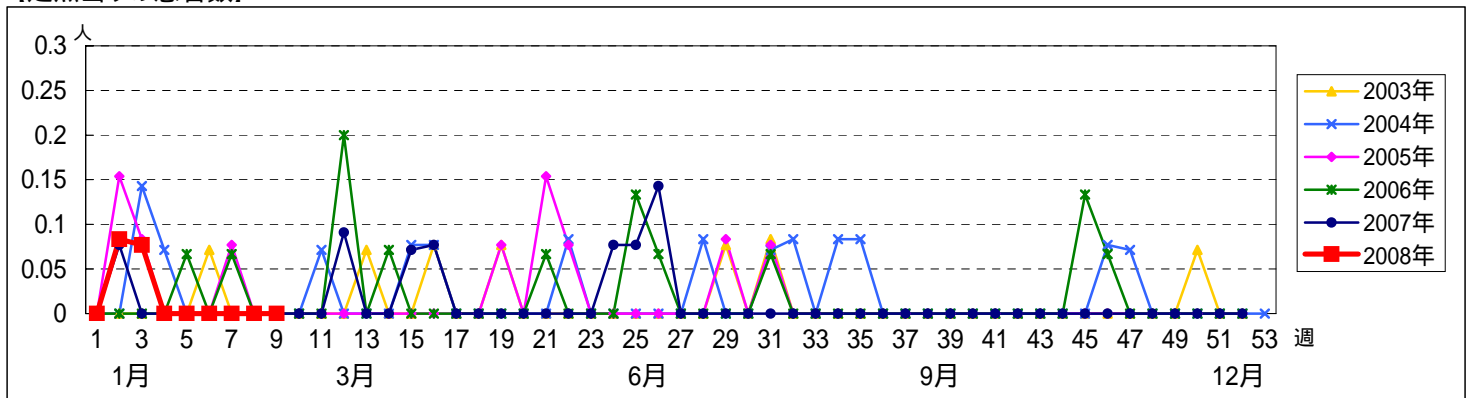
週数	報告定点	罹患数	定点当り	鶴見	神奈川	西	中	南	港南	保土ヶ谷	旭	磯子	金沢	港北	緑	青葉	都筑	戸塚	栄	泉	瀬谷
第5週	報告定点	13	0	0	1	0	0	1	1	1	1	1	1	2	1	1	1	1	0	1	0
	罹患数	0	0	0	0	0	0	0	0	0	0	0	0	0	0	0	0	0	0	0	0
	定点当り	0	0	0	0	0	0	0	0	0	0	0	0	0	0	0	0	0	0	0	0
第6週	報告定点	13	0	0	1	0	0	1	1	1	1	1	1	2	1	1	1	1	0	0	0
	罹患数	0	0	0	0	0	0	0	0	0	0	0	0	0	0	0	0	0	0	0	0
	定点当り	0	0	0	0	0	0	0	0	0	0	0	0	0	0	0	0	0	0	0	0
第7週	報告定点	14	0	0	1	0	0	1	1	1	1	1	1	2	1	1	1	1	1	1	1
	罹患数	0	0	0	0	0	0	0	0	0	0	0	0	0	0	0	0	0	0	0	0
	定点当り	0	0	0	0	0	0	0	0	0	0	0	0	0	0	0	0	0	0	0	0
第8週	報告定点	13	0	0	1	0	0	1	1	1	1	1	1	2	1	0	1	1	0	1	1
	罹患数	0	0	0	0	0	0	0	0	0	0	0	0	0	0	0	0	0	0	0	0
	定点当り	0	0	0	0	0	0	0	0	0	0	0	0	0	0	0	0	0	0	0	0
第9週	報告定点	12	0	0	1	0	0	1	1	1	0	1	1	2	1	1	1	1	0	0	0
	罹患数	0	0	0	0	0	0	0	0	0	0	0	0	0	0	0	0	0	0	0	0
	定点当り	0	0	0	0	0	0	0	0	0	0	0	0	0	0	0	0	0	0	0	0

週数	報告定点	罹患数	定点当り	合計	~5ヶ月	~11ヶ月	1歳	2歳	3歳	4歳	5歳	6歳	7歳	8歳	9歳	10~14歳	15~19歳	20~29歳	30~39歳	40~49歳	50~59歳	60~69歳	70歳以上		
第5週	報告定点	0	0	0																					
	罹患数	0	0	0																					
第6週	報告定点	0	0	0																					
	罹患数	0	0	0																					
第7週	報告定点	0	0	0																					
	罹患数	0	0	0																					
第8週	報告定点	0	0	0																					
	罹患数	0	0	0																					
第9週	報告定点	0	0	0																					
	罹患数	0	0	0																					

[年齢層別5週分集計]



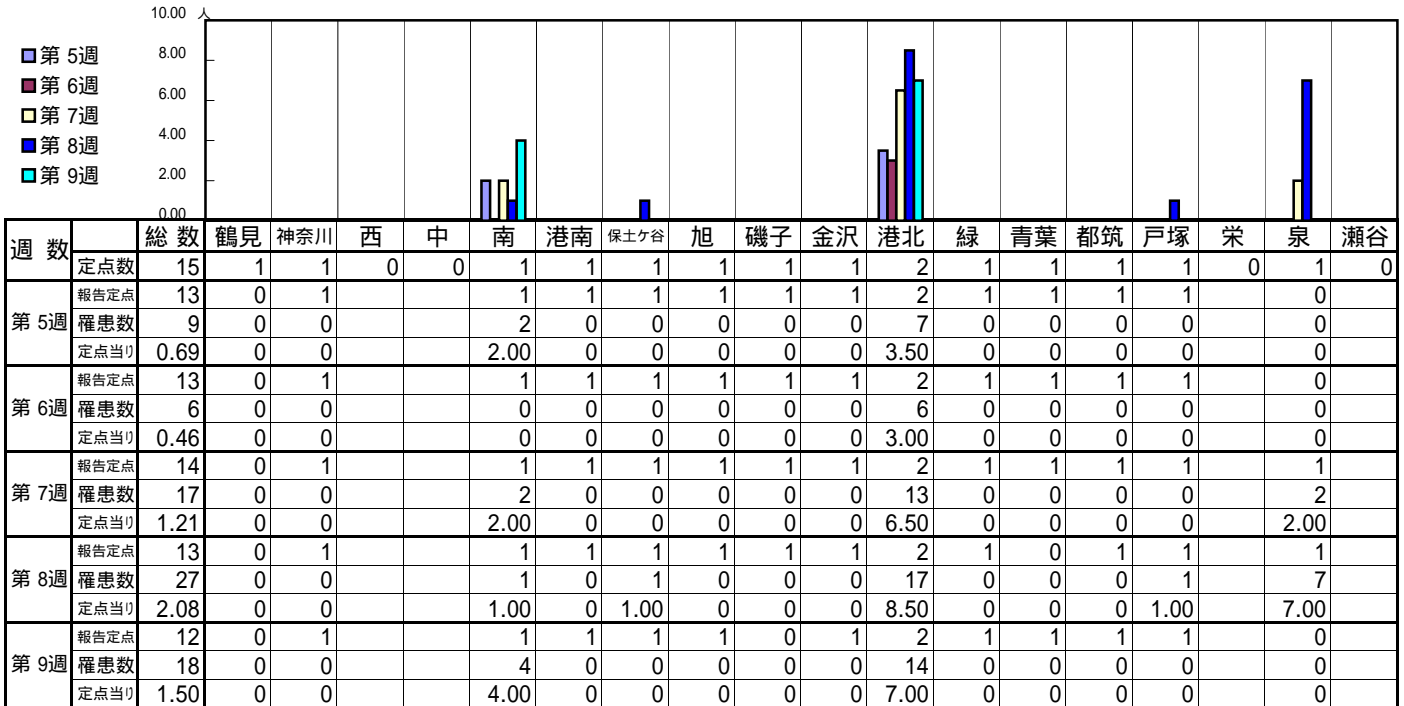
[定点当りの患者数]



<< 流行性角結膜炎 >>

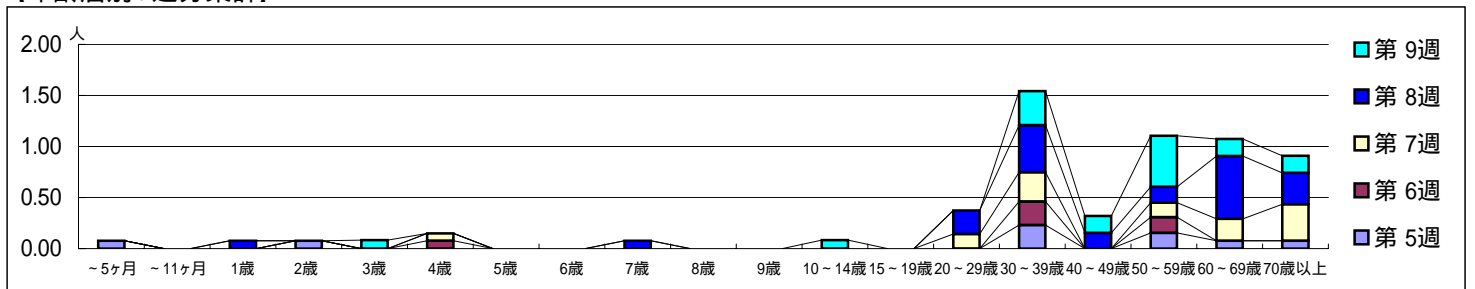
平成20年 1月28日 ~ 3月2日  
[平成20年第5週 ~ 第9週]

[区別・週別報告定点当り]



週数	合計	~5ヶ月	~11ヶ月	1歳	2歳	3歳	4歳	5歳	6歳	7歳	8歳	9歳	10~14歳	15~19歳	20~29歳	30~39歳	40~49歳	50~59歳	60~69歳	70歳以上
第5週	罹患数 9 定点当り 0.69	1 0.08			1 0.08											3 0.23	2 0.15	1 0.08	1 0.08	
第6週	罹患数 6 定点当り 0.46						1 0.08									3 0.23	2 0.15			
第7週	罹患数 17 定点当り 1.21						1 0.07								2 0.14	4 0.29	2 0.14	3 0.21	5 0.36	
第8週	罹患数 27 定点当り 2.08			1 0.08						1 0.08					3 0.23	6 0.46	2 0.15	2 0.15	8 0.62	4 0.31
第9週	罹患数 18 定点当り 1.50					1 0.08							1 0.08			4 0.33	2 0.17	6 0.50	2 0.17	2 0.17

[年齢層別5週分集計]



[定点当りの患者数]

