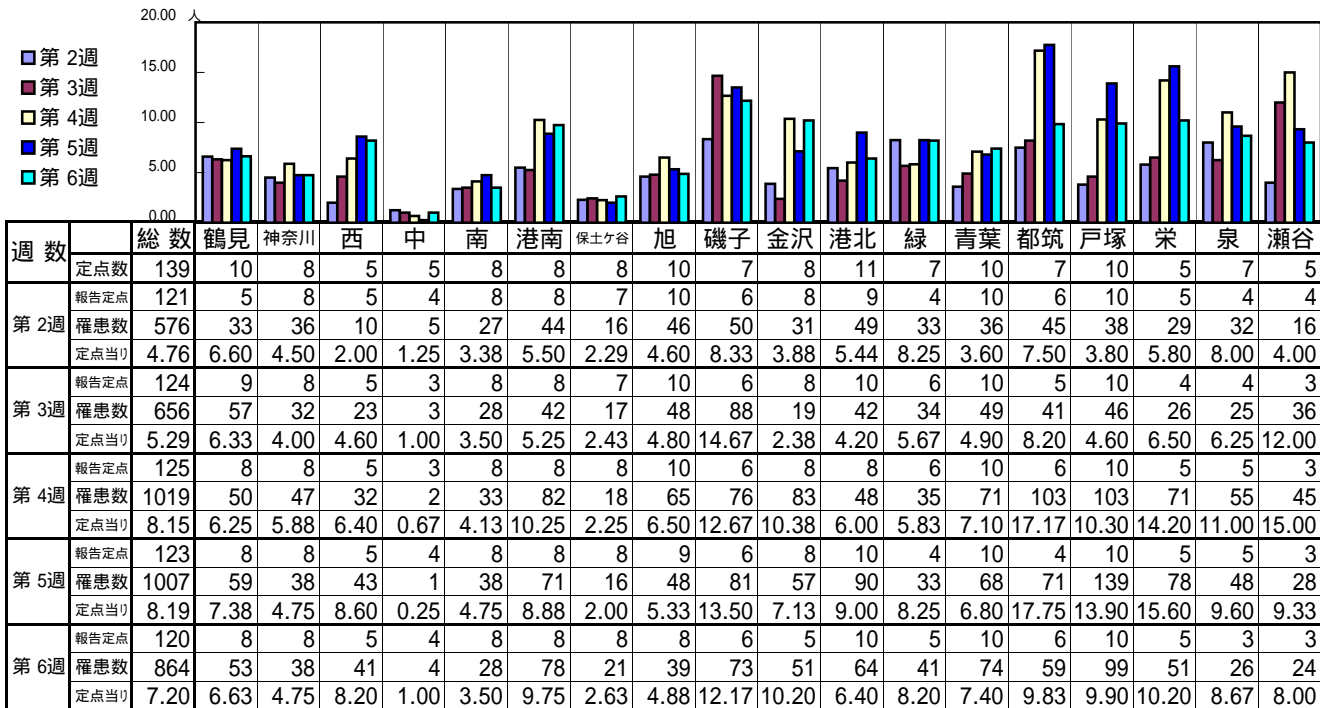


<< インフルエンザ >>

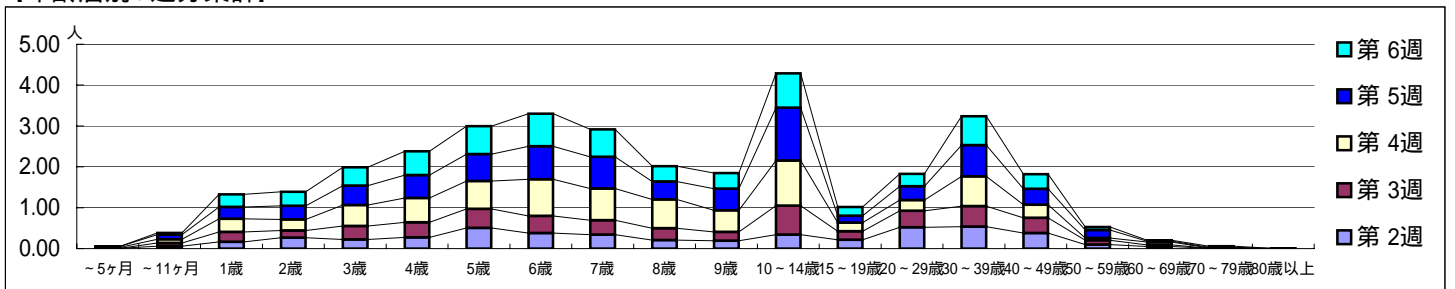
平成20年 1月7日 ~ 2月10日  
[平成20年 第2週 ~ 第6週]

[区別・週別報告定点当り]

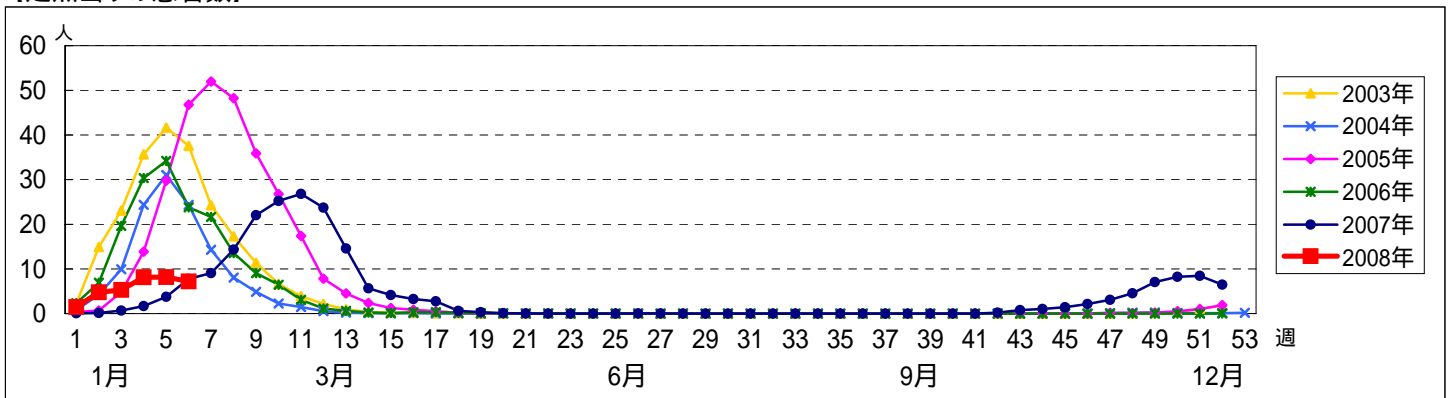


週数	合計	~5ヶ月	~11ヶ月	1歳	2歳	3歳	4歳	5歳	6歳	7歳	8歳	9歳	10~14歳	15~19歳	20~29歳	30~39歳	40~49歳	50~59歳	60~69歳	70~79歳	80歳以上
第2週	576	1	7	20	32	27	33	61	46	41	25	23	41	26	63	65	46	12	6	1	
第3週	656		10	30	22	41	46	58	52	44	36	27	88	26	50	62	46	13	5		
第4週	1019	3	11	40	34	64	74	85	112	97	88	66	138	26	33	91	40	7	9	1	
第5週	1007	3	14	36	41	58	69	81	99	95	54	65	159	21	41	94	48	24	2	2	1
第6週	864		5	37	41	54	70	82	96	81	45	46	101	26	37	85	43	9	3	3	

[年齢層別5週分集計]



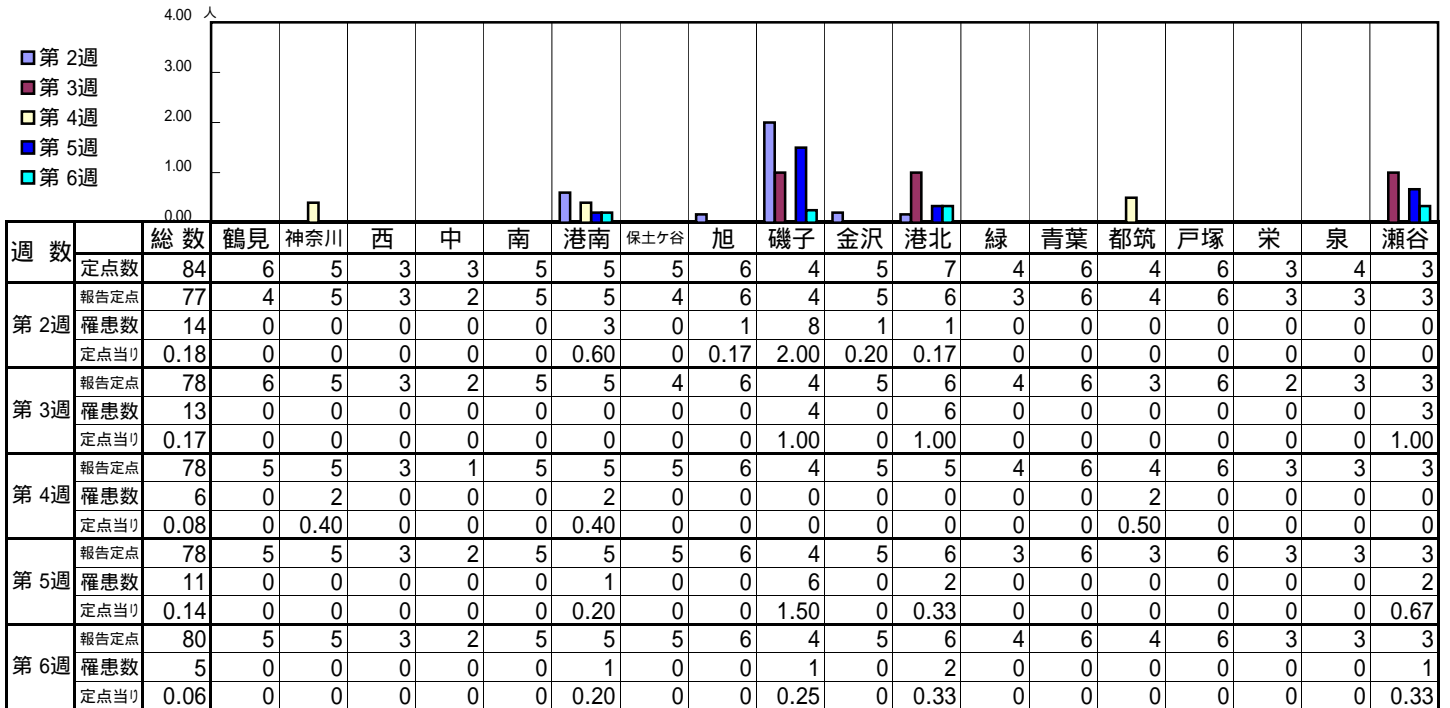
[定点当りの患者数]



<< RSウイルス感染症 >>

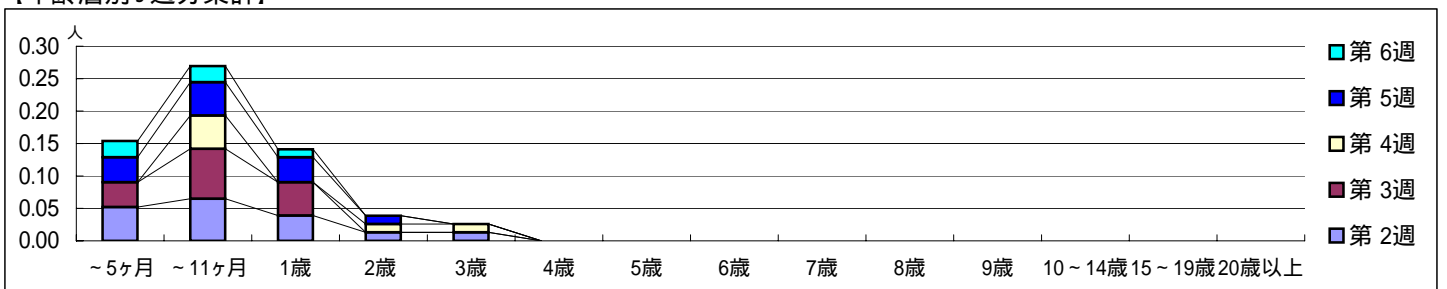
平成20年 1月7日 ~ 2月10日  
[平成20年 第2週 ~ 第6週]

【区別・週別報告定点当り】

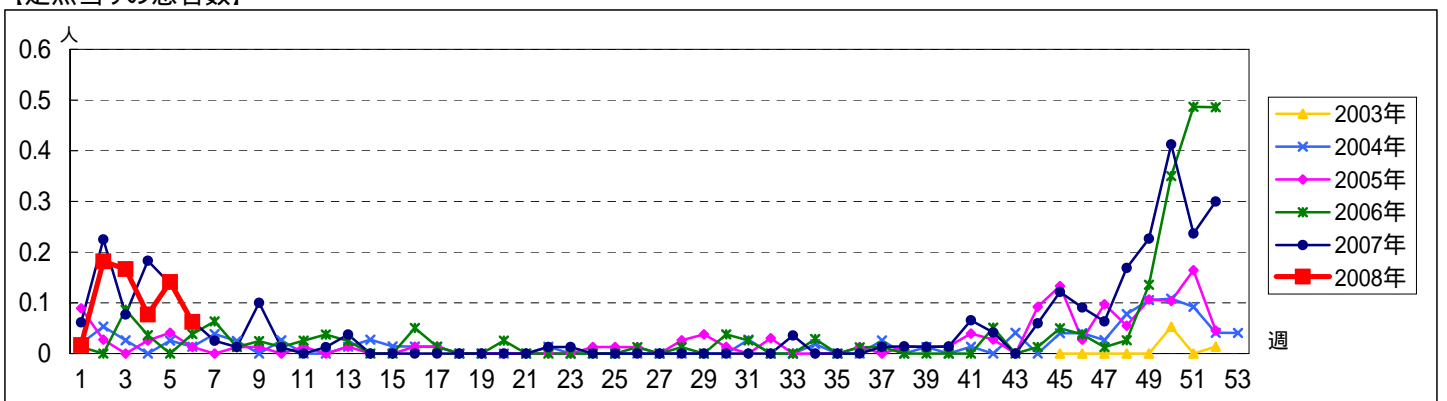


週 数		合計	~5ヶ月	~11ヶ月	1歳	2歳	3歳	4歳	5歳	6歳	7歳	8歳	9歳	10~14歳	15~19歳	20歳以上
					罹患数	14	4	5	3	1	1					
定点当り	0.18	0.05	0.06	0.04	0.01	0.01										
第3週	罹患数	13	3	6	4											
定点当り	0.17	0.04	0.08	0.05												
第4週	罹患数	6		4	1	1										
定点当り	0.08		0.05	0.01	0.01											
第5週	罹患数	11	3	4	3	1										
定点当り	0.14	0.04	0.05	0.04	0.01											
第6週	罹患数	5	2	2	1											
定点当り	0.06	0.03	0.03	0.01												

【年齢層別5週分集計】



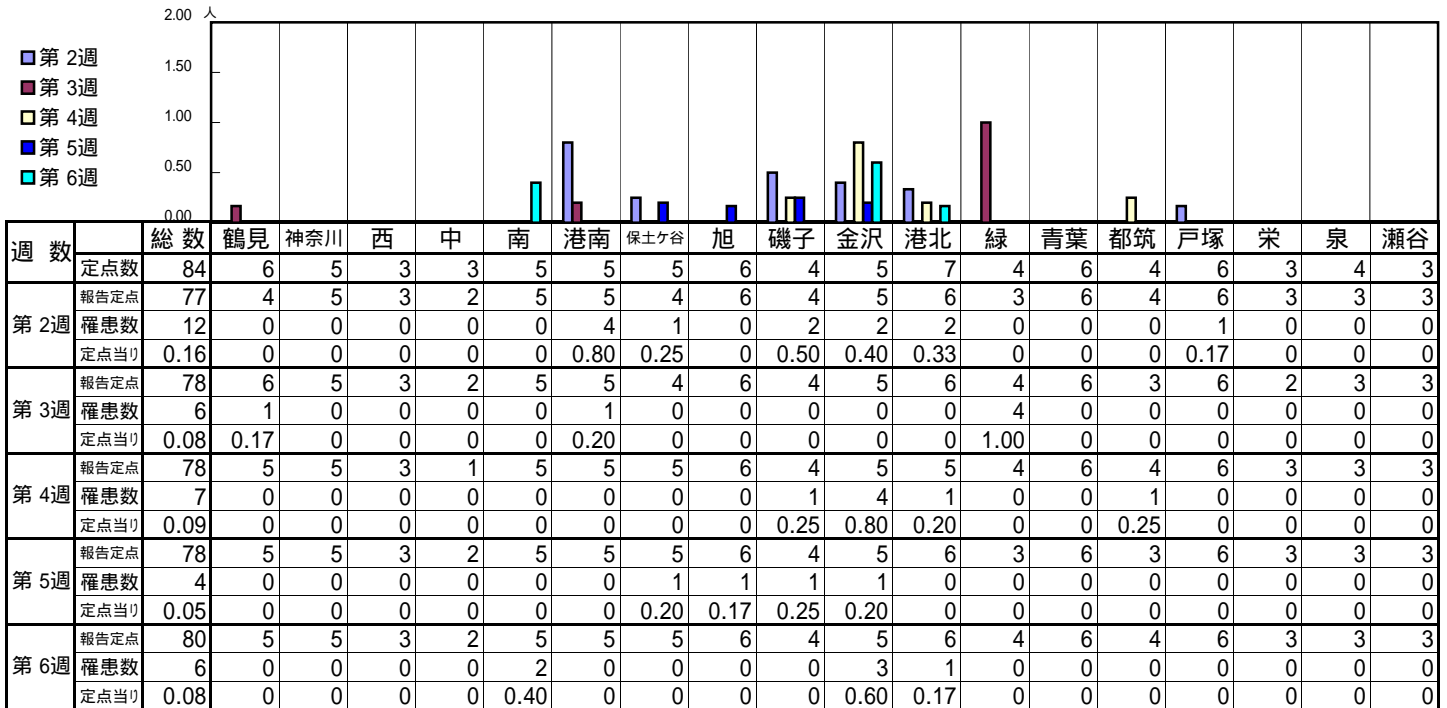
【定点当りの患者数】



<< 咽頭結膜熱 >>

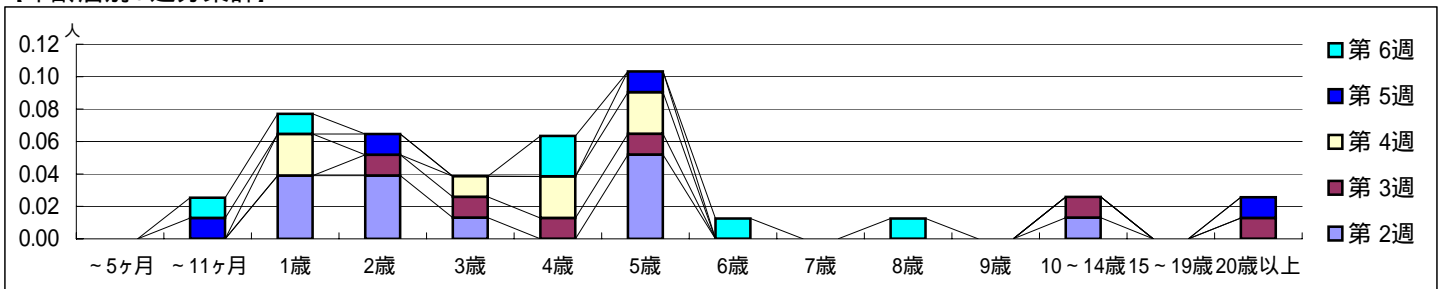
平成20年 1月7日 ~ 2月10日  
[平成20年 第2週 ~ 第6週]

【区別・週別報告定点当り】

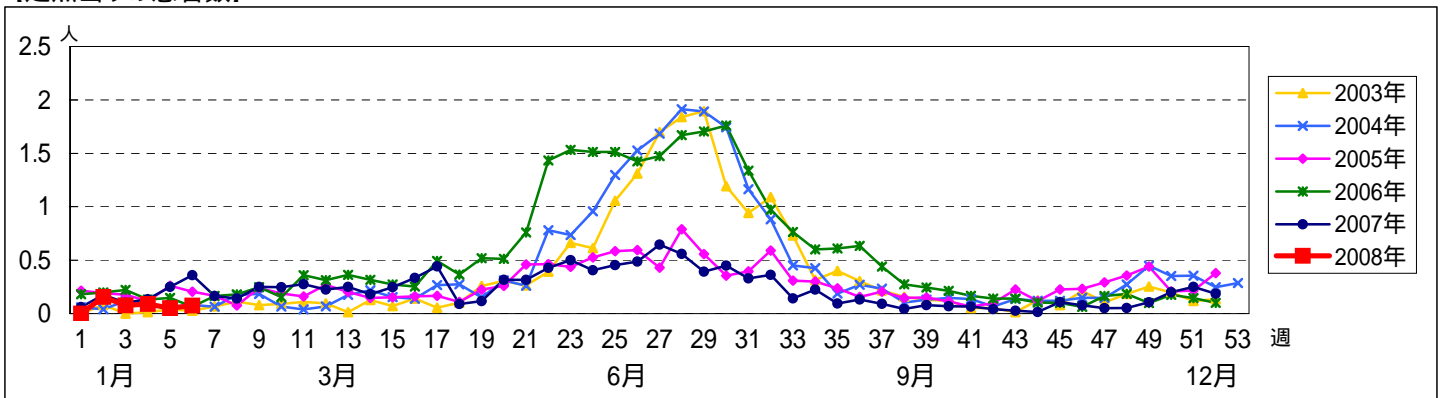


週数	報告定点	罹患数	定点当り	合計	~5ヶ月	~11ヶ月	1歳	2歳	3歳	4歳	5歳	6歳	7歳	8歳	9歳	10~14歳	15~19歳	20歳以上
第2週	報告定点	77	0.16	77			3	3	1		4					1		
	罹患数	12	0.16	12			3	3	1		4					1		
第3週	報告定点	78	0.08	78				1	1	1	1					1		1
	罹患数	6	0.08	6				1	1	1	1					1		1
第4週	報告定点	78	0.09	78			2		1	2	2							
	罹患数	7	0.09	7			2		1	2	2							
第5週	報告定点	78	0.05	78		1		1			1							1
	罹患数	4	0.05	4		1		1			1							1
第6週	報告定点	80	0.08	80		1	1			2		1		1				
	罹患数	6	0.08	6		1	1			2		1		1				

【年齢層別5週分集計】



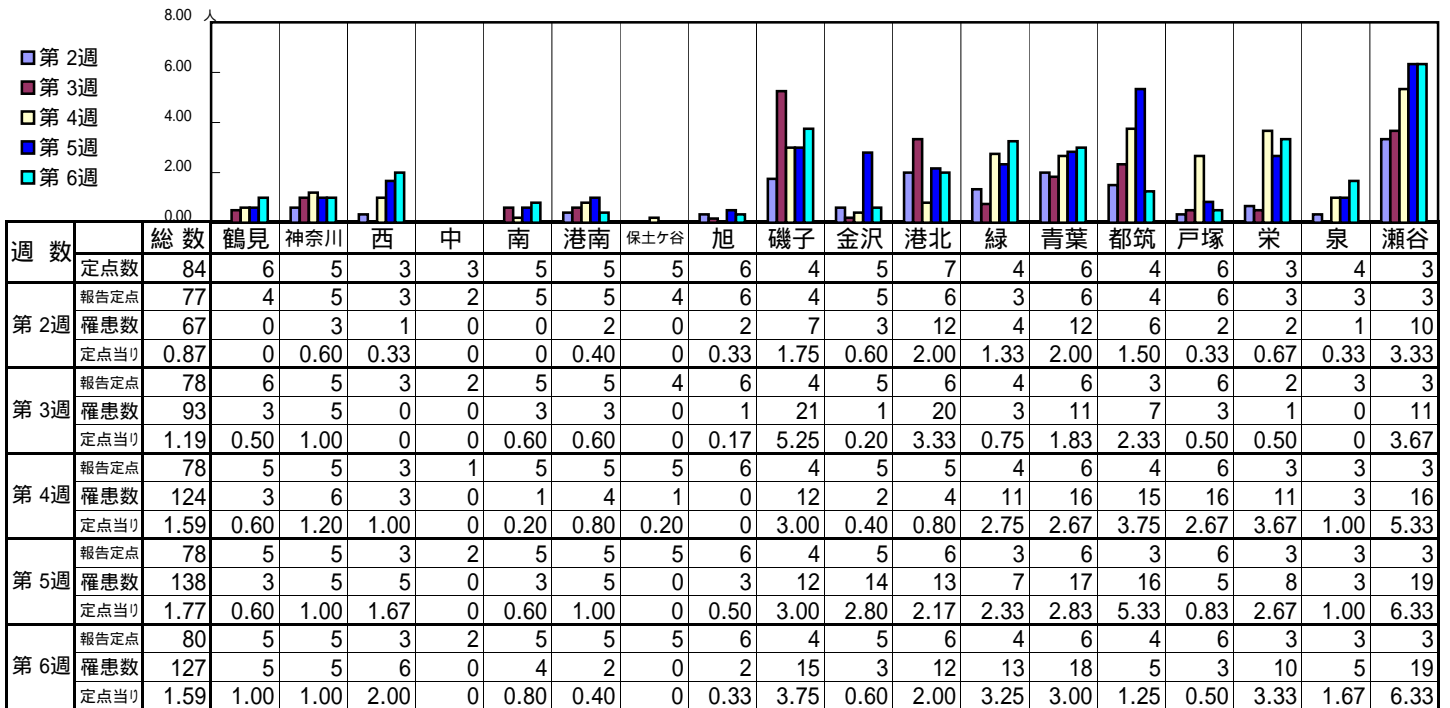
【定点当りの患者数】



<< A群溶血性レンカ球菌咽頭炎 >>

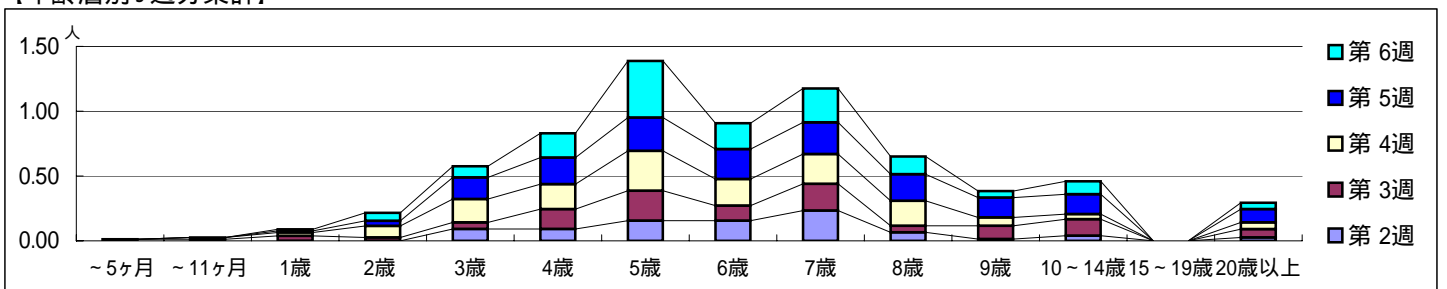
平成20年 1月7日 ~ 2月10日  
[平成20年 第2週 ~ 第6週]

[区別・週別報告定点当り]

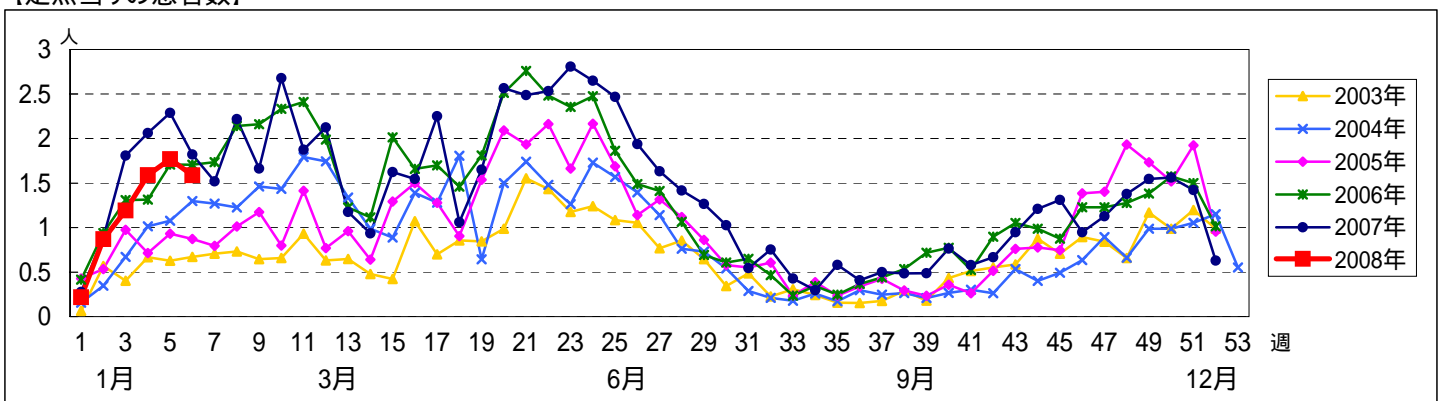


週数		合計	~5ヶ月	~11ヶ月	年齢															
					1歳	2歳	3歳	4歳	5歳	6歳	7歳	8歳	9歳	10~14歳	15~19歳	20歳以上				
第2週	罹患数	67						7	7	12	12	18	5	1	3		2			
	定点当り	0.87						0.09	0.09	0.16	0.16	0.23	0.06	0.01	0.04		0.03			
第3週	罹患数	93	1	1	3	2	4	12	18	9	16	4	8	10			5			
	定点当り	1.19	0.01	0.01	0.04	0.03	0.05	0.15	0.23	0.12	0.21	0.05	0.10	0.13			0.06			
第4週	罹患数	124		1	2	7	14	15	24	16	18	15	5	3			4			
	定点当り	1.59		0.01	0.03	0.09	0.18	0.19	0.31	0.21	0.23	0.19	0.06	0.04			0.05			
第5週	罹患数	138			1	3	13	16	20	18	19	16	12	12			8			
	定点当り	1.77			0.01	0.04	0.17	0.21	0.26	0.23	0.24	0.21	0.15	0.15			0.10			
第6週	罹患数	127			1	5	7	15	35	16	21	11	4	8			4			
	定点当り	1.59			0.01	0.06	0.09	0.19	0.44	0.20	0.26	0.14	0.05	0.10			0.05			

[年齢層別5週分集計]



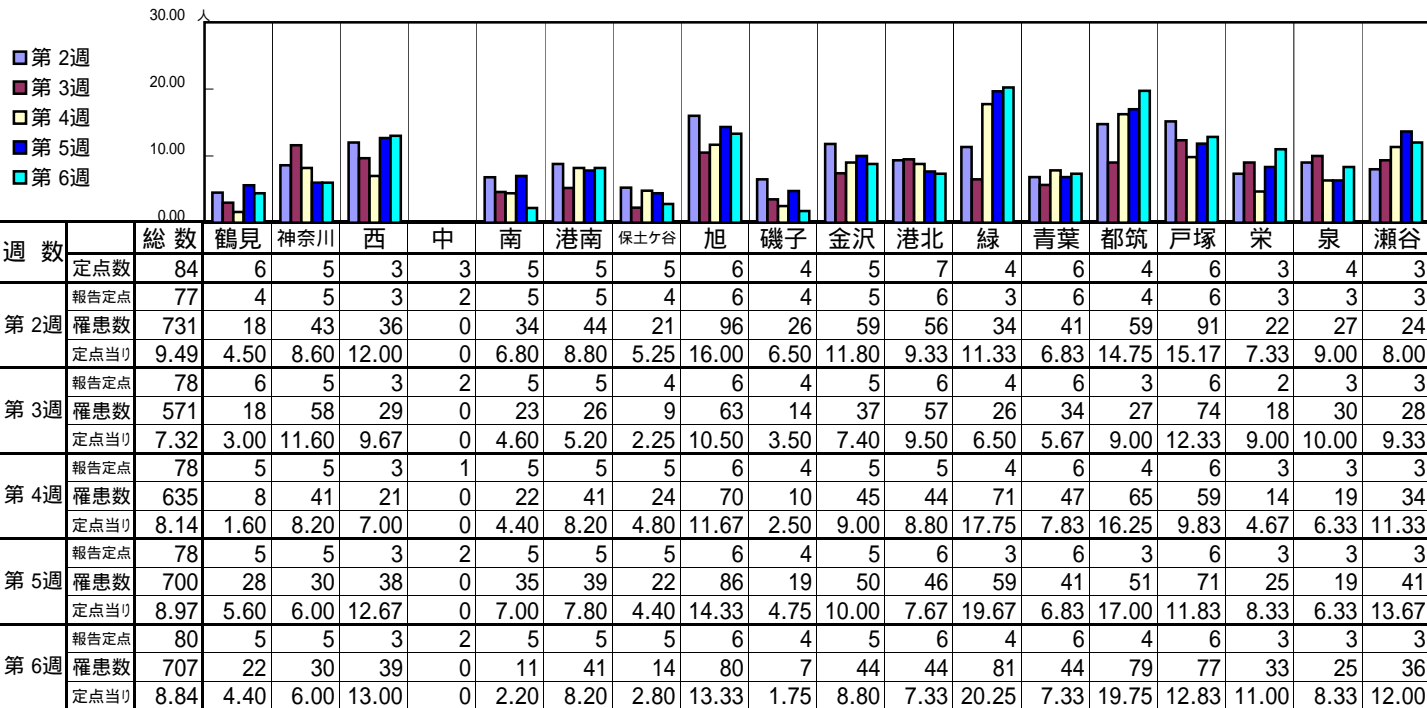
[定点当りの患者数]



<< 感染性胃腸炎 >>

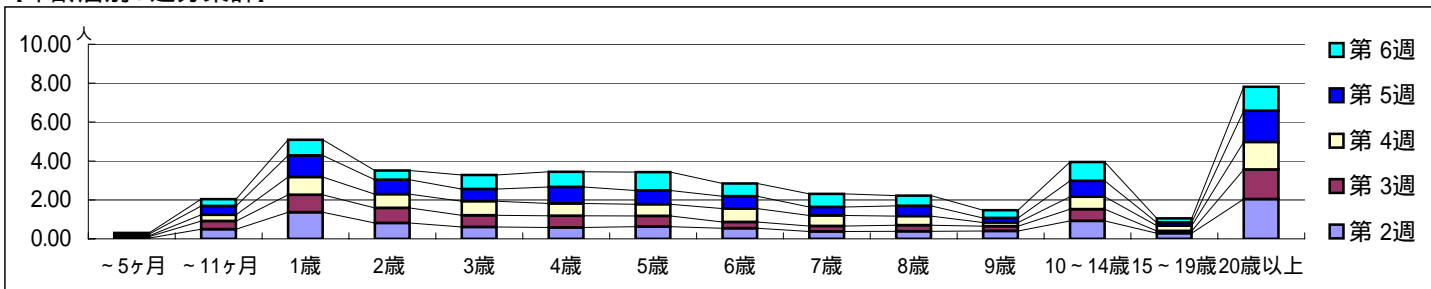
平成20年 1月7日 ~ 2月10日  
[平成20年 第2週 ~ 第6週]

[区別・週別報告定点当り]

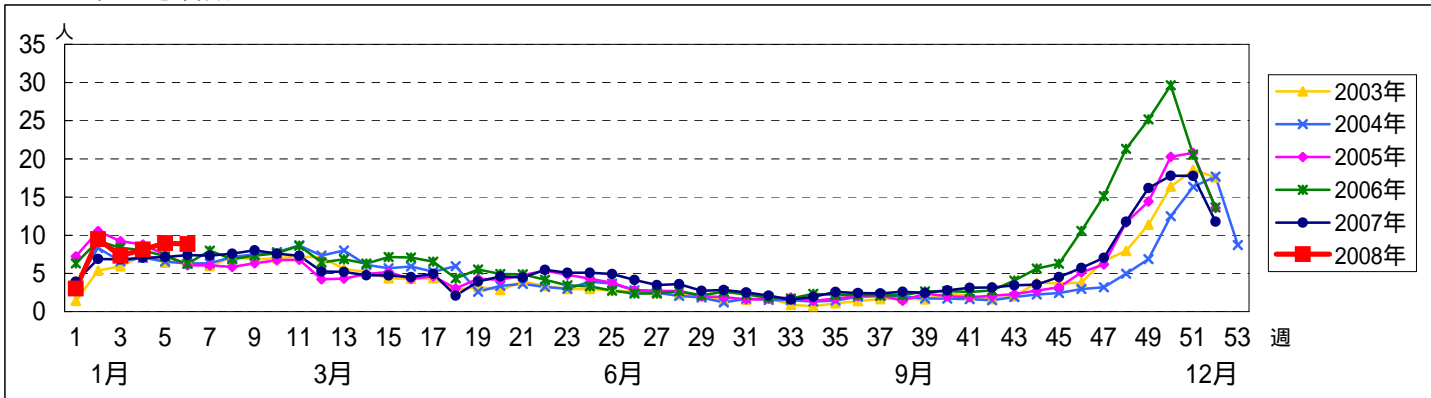


週数		合計	~5ヶ月	~11ヶ月	年齢															
					1歳	2歳	3歳	4歳	5歳	6歳	7歳	8歳	9歳	10~14歳	15~19歳	20歳以上				
第2週	罹患数	731	3	38	105	63	47	45	48	42	29	30	31	71	22	157				
	定点当り	9.49	0.04	0.49	1.36	0.82	0.61	0.58	0.62	0.55	0.38	0.39	0.40	0.92	0.29	2.04				
第3週	罹患数	571	6	33	70	60	47	47	43	25	22	24	19	47	9	119				
	定点当り	7.32	0.08	0.42	0.90	0.77	0.60	0.60	0.55	0.32	0.28	0.31	0.24	0.60	0.12	1.53				
第4週	罹患数	635	3	25	71	55	56	49	47	54	42	37	15	50	21	110				
	定点当り	8.14	0.04	0.32	0.91	0.71	0.72	0.63	0.60	0.69	0.54	0.47	0.19	0.64	0.27	1.41				
第5週	罹患数	700	7	35	87	58	49	66	55	49	34	41	18	63	13	125				
	定点当り	8.97	0.09	0.45	1.12	0.74	0.63	0.85	0.71	0.63	0.44	0.53	0.23	0.81	0.17	1.60				
第6週	罹患数	707	5	28	64	38	58	63	76	53	54	42	32	78	17	99				
	定点当り	8.84	0.06	0.35	0.80	0.48	0.73	0.79	0.95	0.66	0.68	0.53	0.40	0.98	0.21	1.24				

[年齢層別5週分集計]



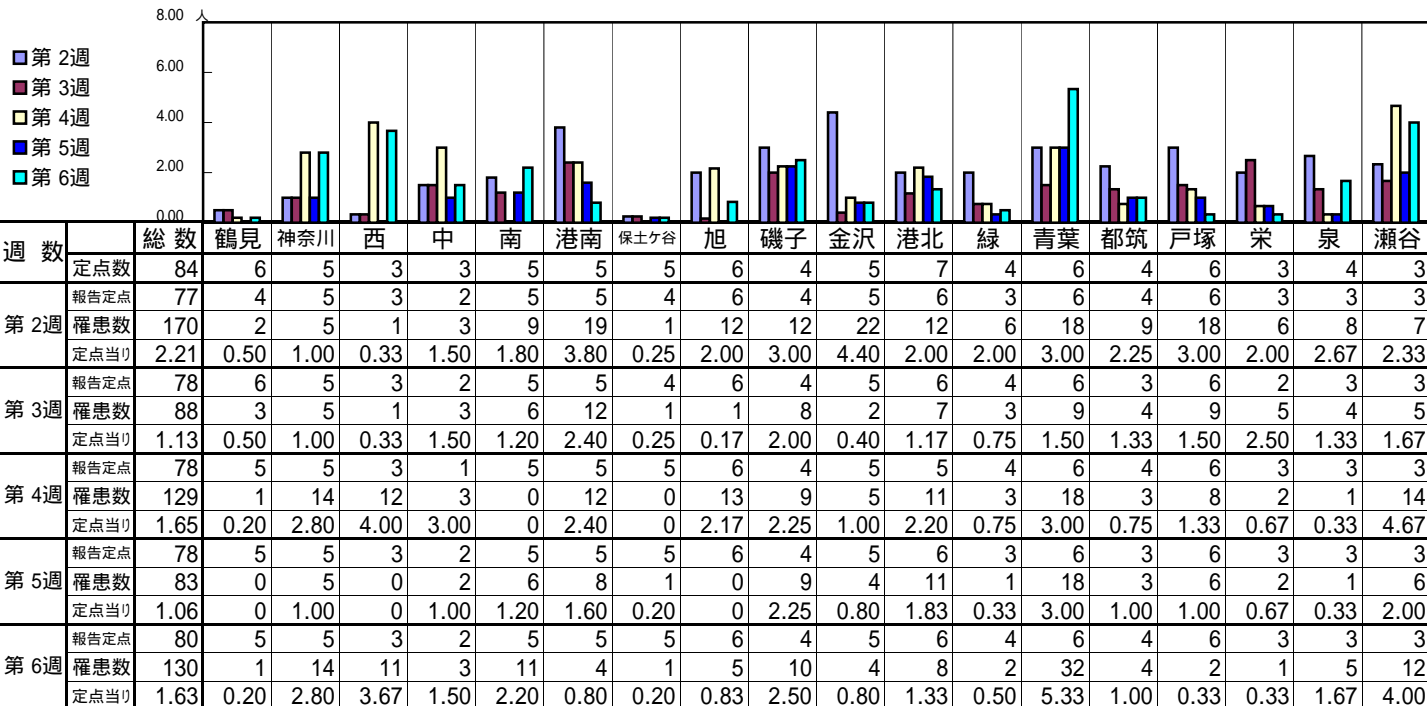
[定点当りの患者数]



<< 水痘 >>

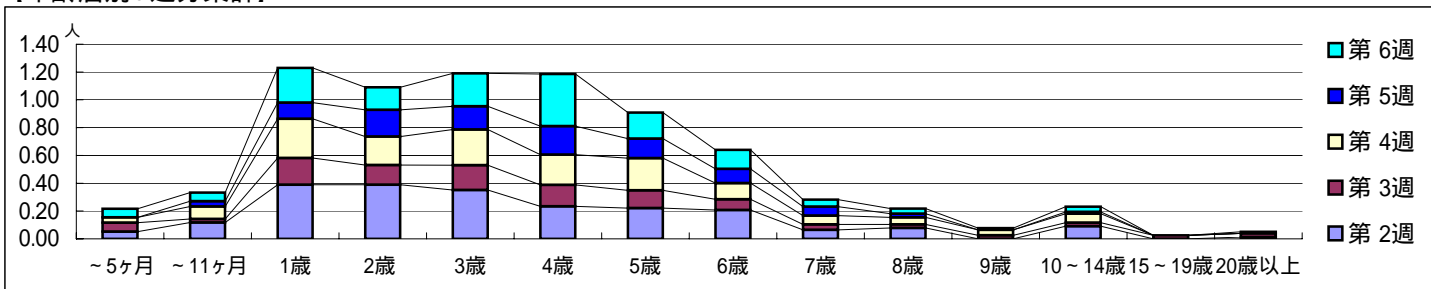
平成20年 1月7日 ~ 2月10日  
[平成20年 第2週 ~ 第6週]

【区別・週別報告定点当り】

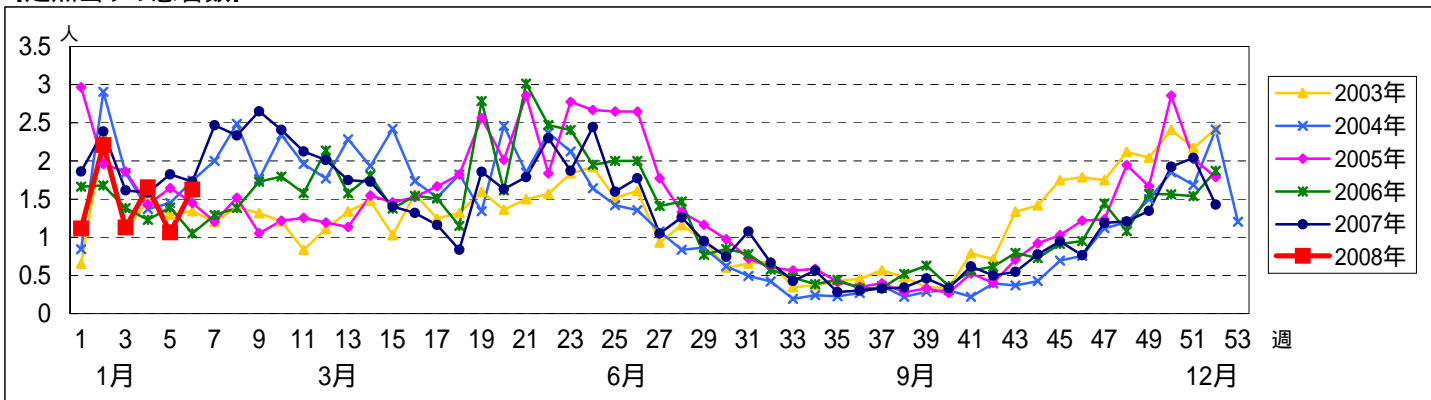


週数		合計	~5ヶ月	~11ヶ月	年齢															
					1歳	2歳	3歳	4歳	5歳	6歳	7歳	8歳	9歳	10~14歳	15~19歳	20歳以上				
第2週	罹患数	170	4	9	30	30	27	18	17	16	5	6			7		1			
	定点当り	2.21	0.05	0.12	0.39	0.39	0.35	0.23	0.22	0.21	0.06	0.08			0.09		0.01			
第3週	罹患数	88	5	2	15	11	14	12	10	6	3	2	2	2	2	2	2			
	定点当り	1.13	0.06	0.03	0.19	0.14	0.18	0.15	0.13	0.08	0.04	0.03	0.03	0.03	0.03	0.03	0.03			
第4週	罹患数	129	3	7	22	16	20	17	18	9	5	4	3	5						
	定点当り	1.65	0.04	0.09	0.28	0.21	0.26	0.22	0.23	0.12	0.06	0.05	0.04	0.06						
第5週	罹患数	83		3	9	15	13	16	11	8	5	2		1						
	定点当り	1.06		0.04	0.12	0.19	0.17	0.21	0.14	0.10	0.06	0.03		0.01						
第6週	罹患数	130	5	5	20	13	19	30	15	11	4	3	1	3			1			
	定点当り	1.63	0.06	0.06	0.25	0.16	0.24	0.38	0.19	0.14	0.05	0.04	0.01	0.04			0.01			

【年齢層別5週分集計】



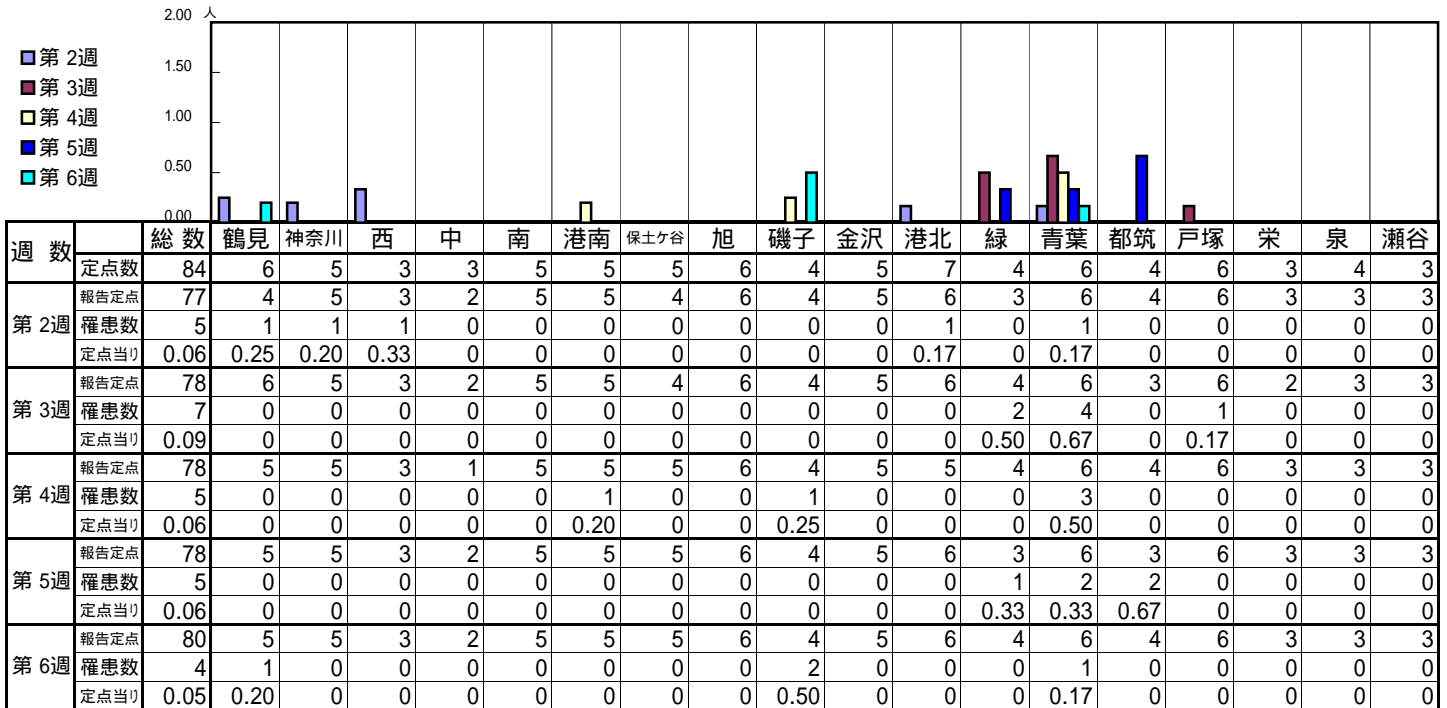
【定点当りの患者数】



<< 手足口病 >>

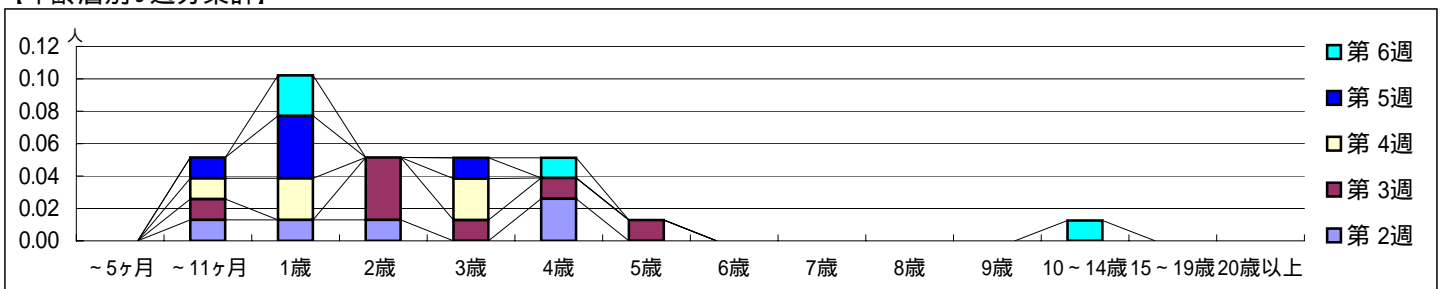
平成20年 1月7日 ~ 2月10日  
[平成20年 第2週 ~ 第6週]

【区別・週別報告定点当り】

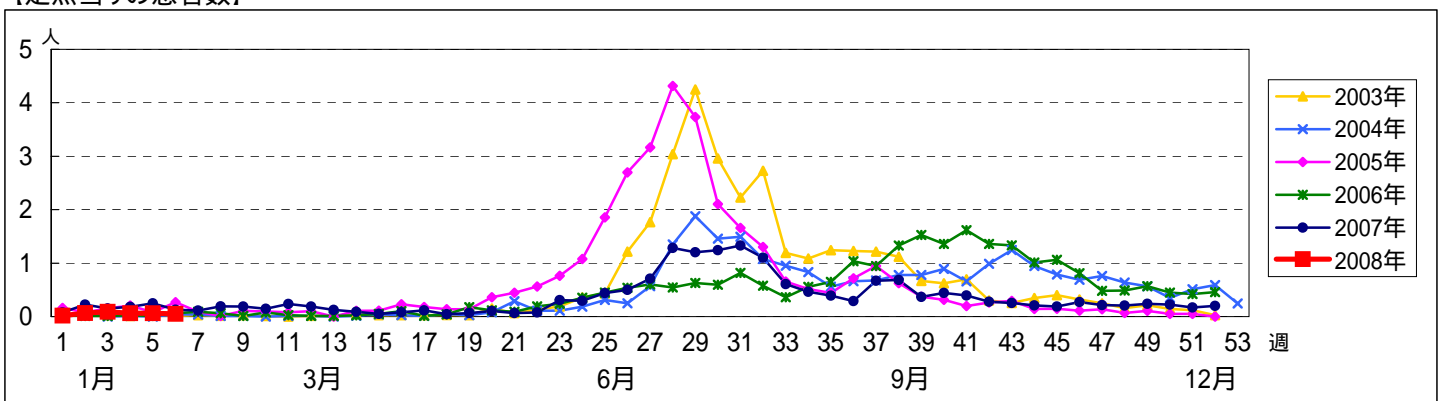


週数		合計	~5ヶ月	~11ヶ月	年齢層別															
					1歳	2歳	3歳	4歳	5歳	6歳	7歳	8歳	9歳	10~14歳	15~19歳	20歳以上				
第2週	罹患数	5		1	1	1		2												
	定点当り	0.06		0.01	0.01	0.01		0.03												
第3週	罹患数	7		1		3	1	1	1											
	定点当り	0.09		0.01		0.04	0.01	0.01	0.01											
第4週	罹患数	5		1	2		2													
	定点当り	0.06		0.01	0.03		0.03													
第5週	罹患数	5		1	3		1													
	定点当り	0.06		0.01	0.04		0.01													
第6週	罹患数	4			2			1							1					
	定点当り	0.05			0.03			0.01							0.01					

【年齢層別5週分集計】



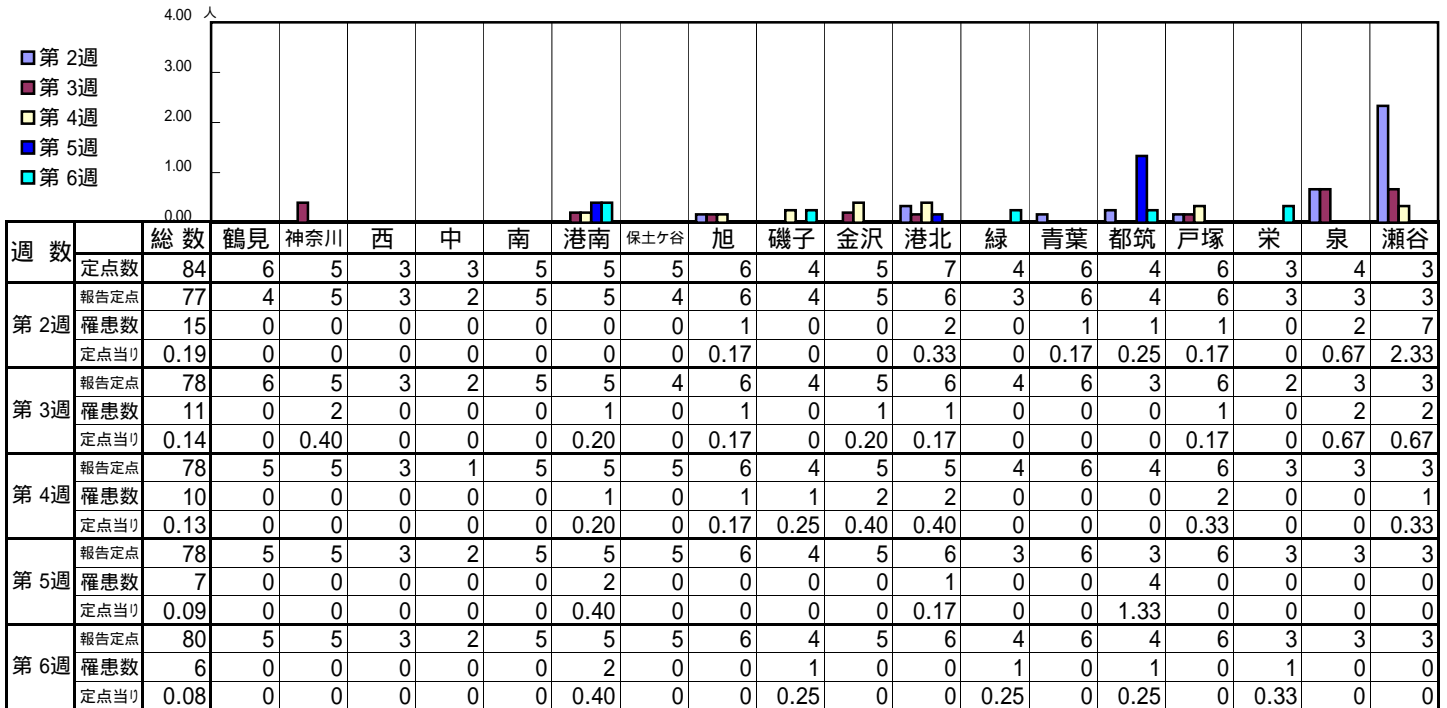
【定点当りの患者数】



<< 伝染性紅斑 >>

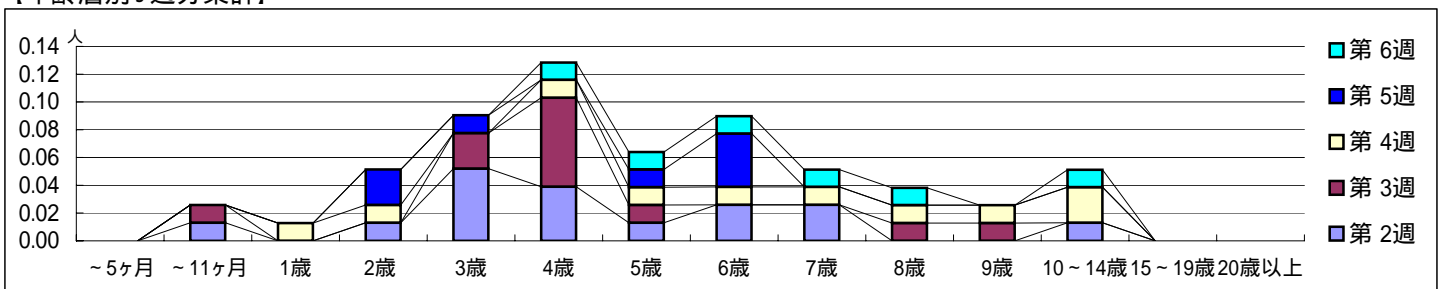
平成20年 1月7日 ~ 2月10日  
[平成20年 第2週 ~ 第6週]

【区別・週別報告定点当り】

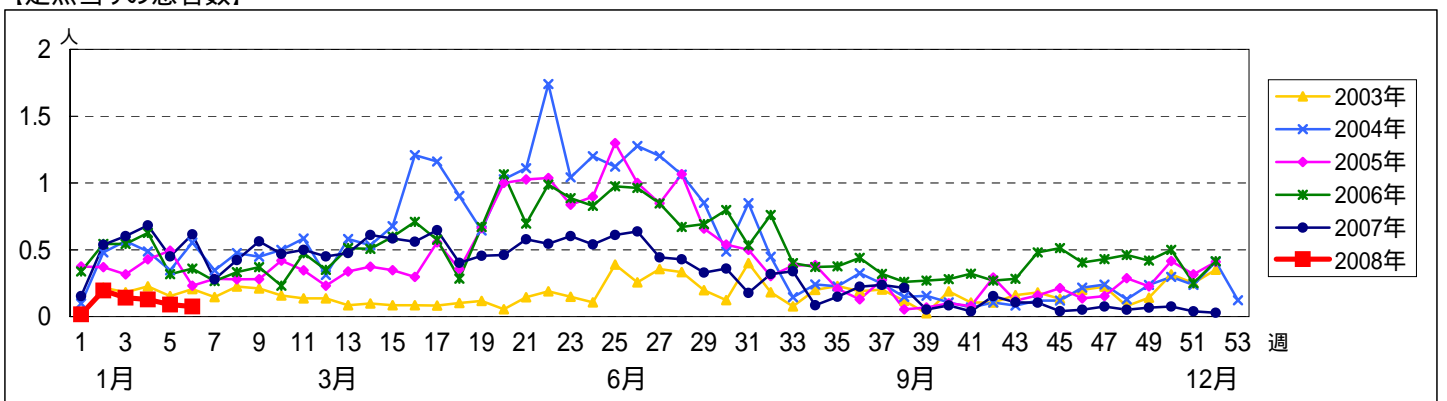


週数		合計	~5ヶ月	~11ヶ月	年齢層別															
					1歳	2歳	3歳	4歳	5歳	6歳	7歳	8歳	9歳	10~14歳	15~19歳	20歳以上				
第2週	罹患数	15		1		1	4	3	1	2	2					1				
	定点当り	0.19		0.01		0.01	0.05	0.04	0.01	0.03	0.03					0.01				
第3週	罹患数	11		1			2	5	1				1	1						
	定点当り	0.14		0.01			0.03	0.06	0.01				0.01	0.01						
第4週	罹患数	10			1	1		1	1	1	1	1	1	1	2					
	定点当り	0.13			0.01	0.01		0.01	0.01	0.01	0.01	0.01	0.01	0.01	0.03					
第5週	罹患数	7				2	1		1	3										
	定点当り	0.09				0.03	0.01		0.01	0.04										
第6週	罹患数	6						1	1	1	1	1		1						
	定点当り	0.08						0.01	0.01	0.01	0.01	0.01		0.01						

【年齢層別5週分集計】



【定点当りの患者数】

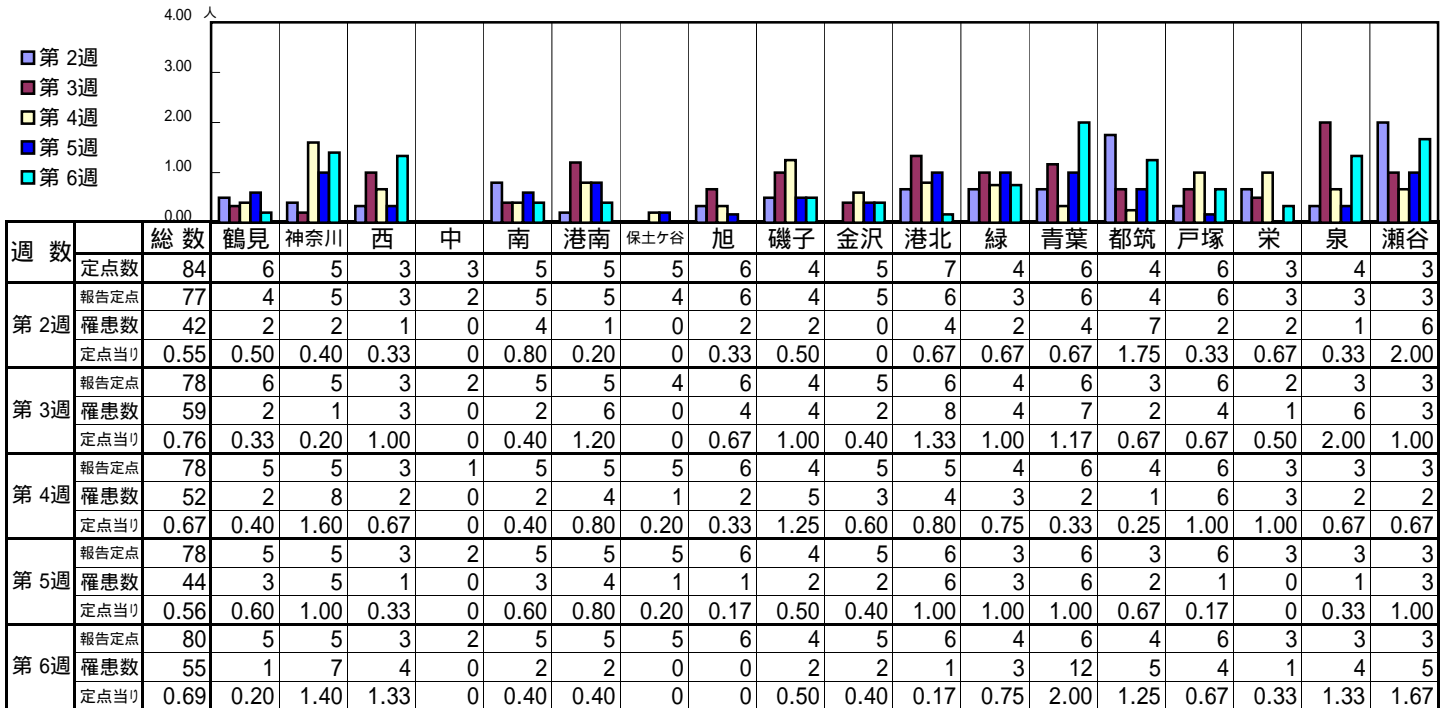




<< 突発性発疹 >>

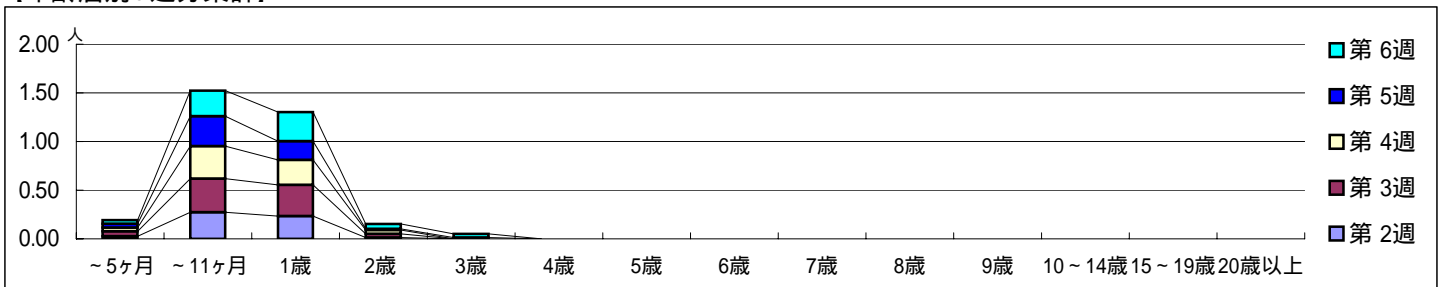
平成20年 1月7日 ~ 2月10日  
[平成20年 第2週 ~ 第6週]

【区別・週別報告定点当り】

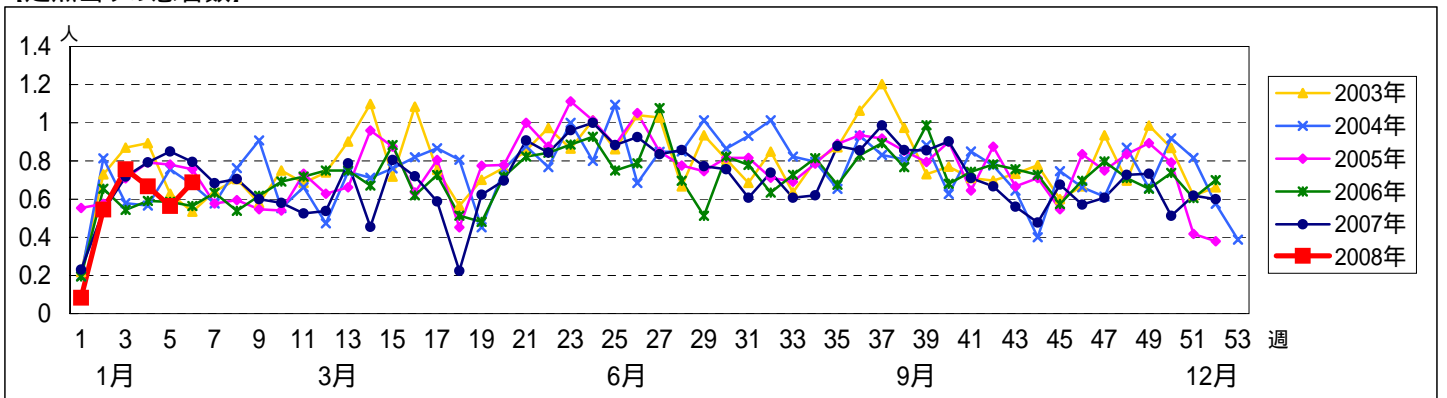


週数		合計	年齢層別															
			~5ヶ月	~11ヶ月	1歳	2歳	3歳	4歳	5歳	6歳	7歳	8歳	9歳	10~14歳	15~19歳	20歳以上		
第2週	罹患数	42	2	21	18	1												
	定点当り	0.55	0.03	0.27	0.23	0.01												
第3週	罹患数	59	4	27	25	3												
	定点当り	0.76	0.05	0.35	0.32	0.04												
第4週	罹患数	52	3	26	20	3												
	定点当り	0.67	0.04	0.33	0.26	0.04												
第5週	罹患数	44	3	24	15	1	1											
	定点当り	0.56	0.04	0.31	0.19	0.01	0.01											
第6週	罹患数	55	3	21	24	4	3											
	定点当り	0.69	0.04	0.26	0.30	0.05	0.04											

【年齢層別5週分集計】



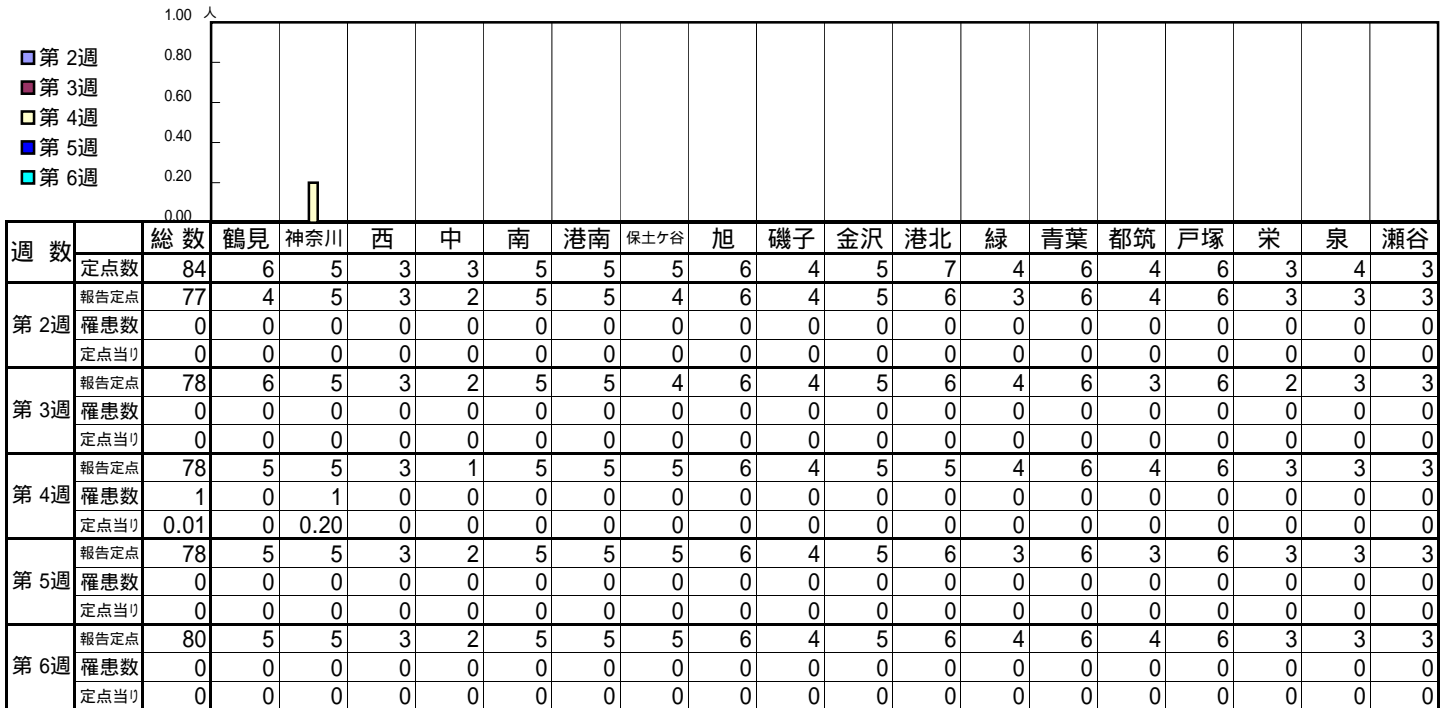
【定点当りの患者数】



<< 百日咳 >>

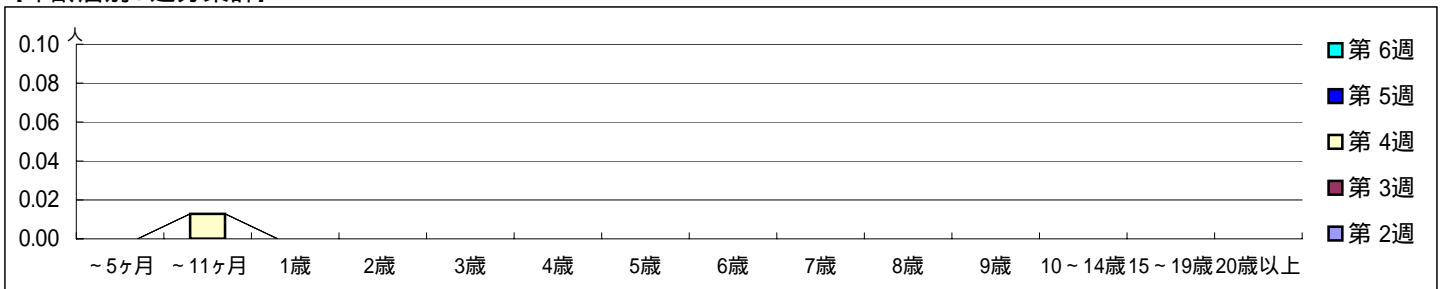
平成20年 1月7日 ~ 2月10日  
[平成20年 第2週 ~ 第6週]

【区別・週別報告定点当り】

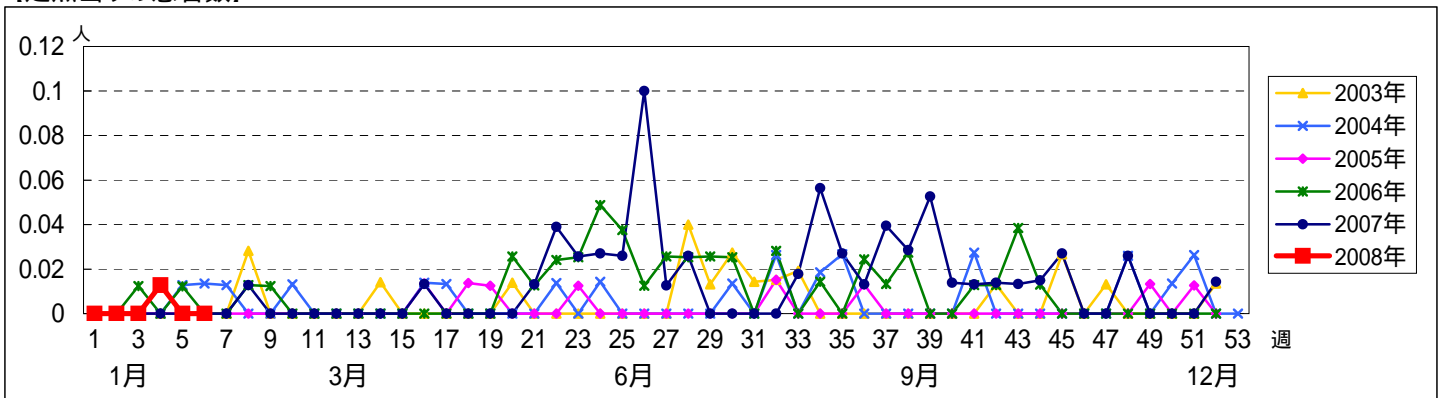


週数	合計	~5ヶ月	~11ヶ月	1歳	2歳	3歳	4歳	5歳	6歳	7歳	8歳	9歳	10~14歳	15~19歳	20歳以上
第2週	0														
第3週	0														
第4週	1		1												
第5週	0														
第6週	0														

【年齢層別5週分集計】



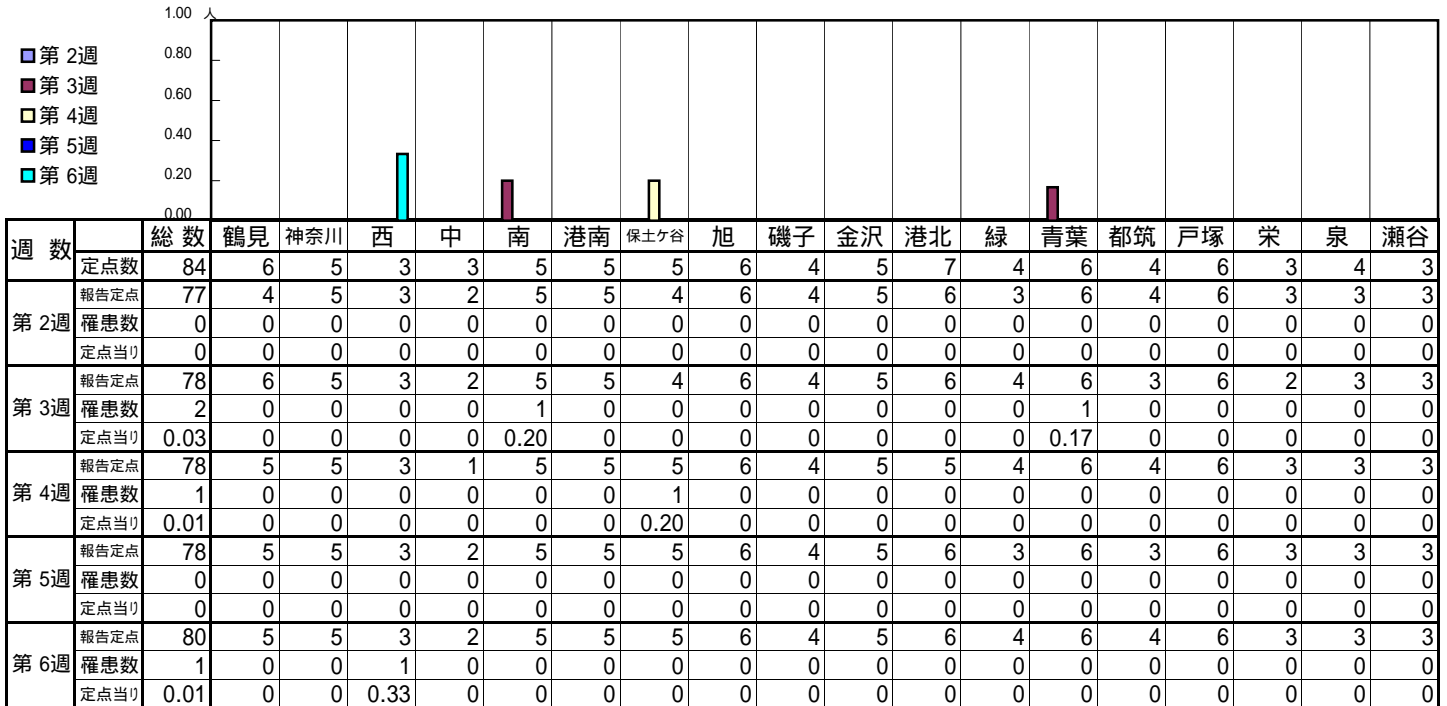
【定点当りの患者数】



<< ヘルパンギーナ >>

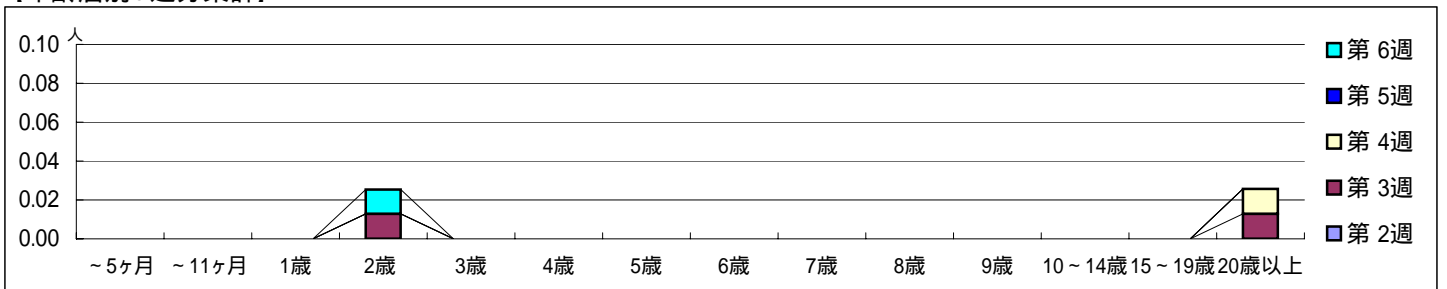
平成20年 1月7日 ~ 2月10日  
[平成20年 第2週 ~ 第6週]

【区別・週別報告定点当り】

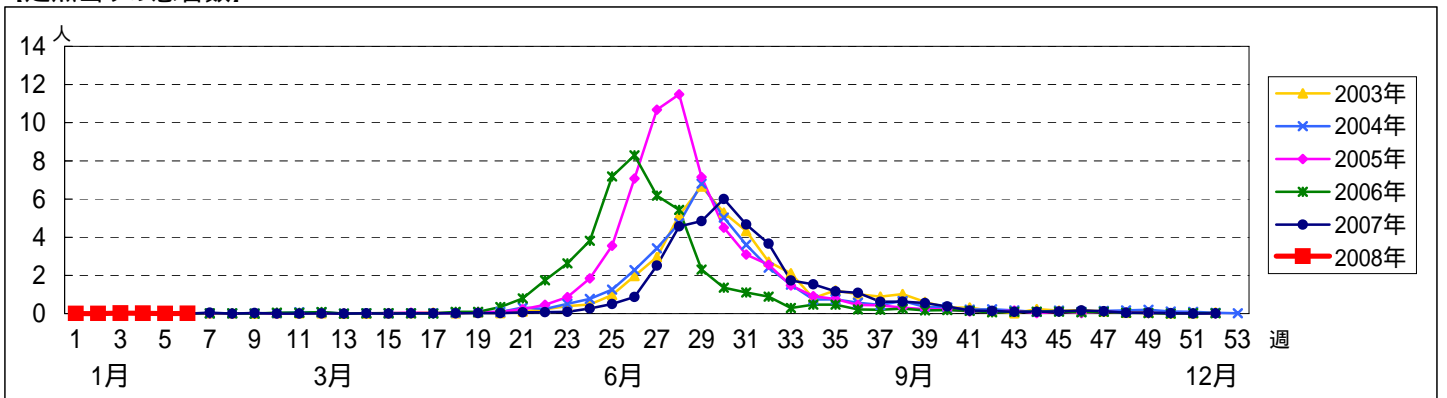


週数	合計	~5ヶ月	~11ヶ月	1歳	2歳	3歳	4歳	5歳	6歳	7歳	8歳	9歳	10~14歳	15~19歳	20歳以上
第2週	0														
第3週	2				1										1
第4週	1														1
第5週	0														
第6週	1				1										

【年齢層別5週分集計】



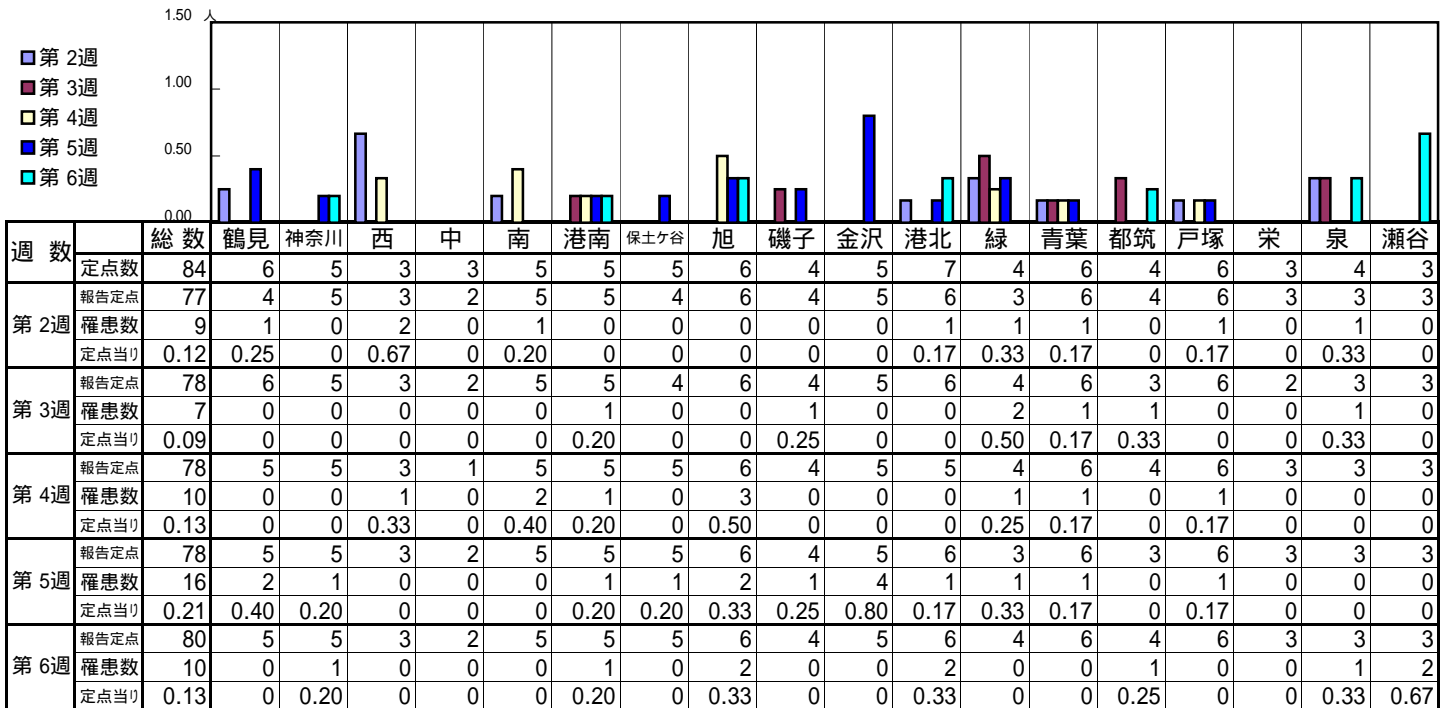
【定点当りの患者数】



<< 流行性耳下腺炎 >>

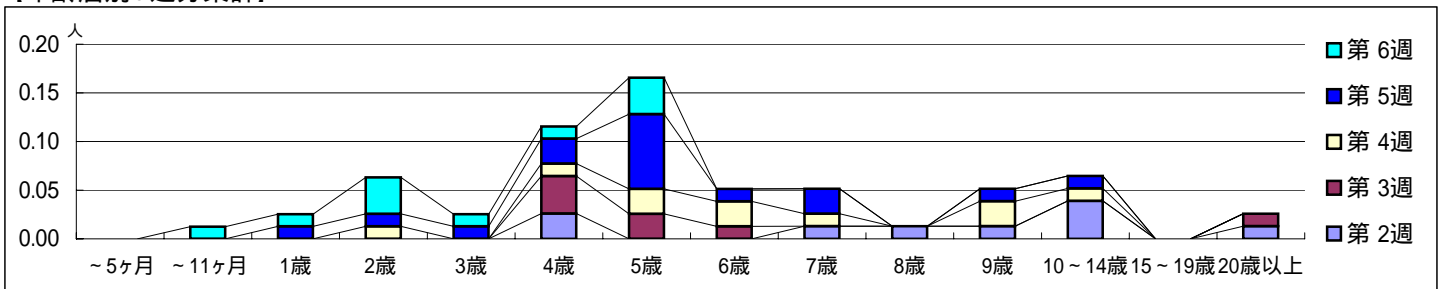
平成20年 1月7日 ~ 2月10日  
[平成20年 第2週 ~ 第6週]

【区別・週別報告定点当り】

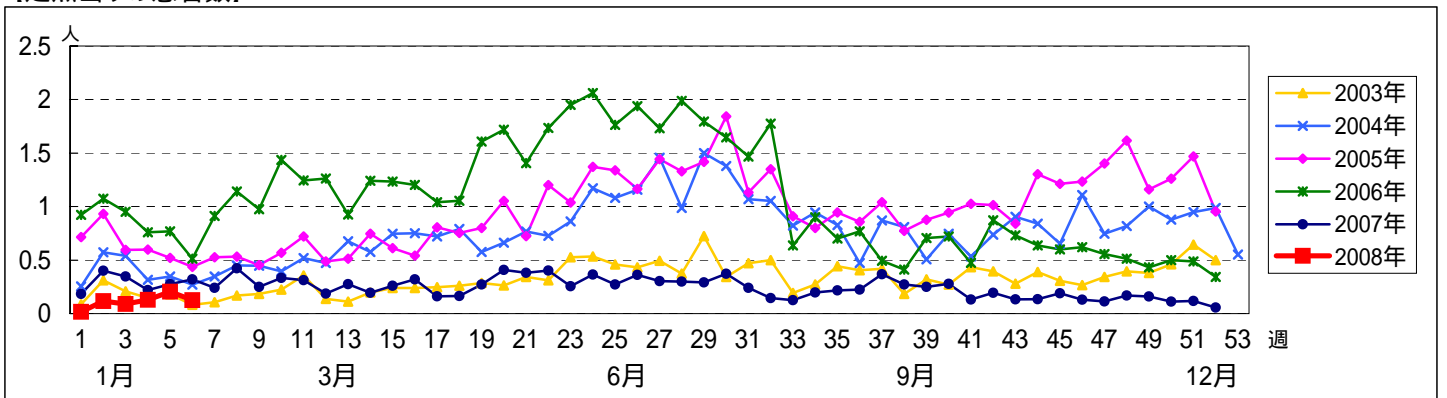


週数		合計	~5ヶ月	~11ヶ月	年齢															
					1歳	2歳	3歳	4歳	5歳	6歳	7歳	8歳	9歳	10~14歳	15~19歳	20歳以上				
第2週	罹患数	9						2				1	1	1	3		1			
	定点当り	0.12						0.03				0.01	0.01	0.01	0.04		0.01			
第3週	罹患数	7					3	2	1								1			
	定点当り	0.09					0.04	0.03	0.01								0.01			
第4週	罹患数	10				1		1	2	2	1			2	1					
	定点当り	0.13				0.01		0.01	0.03	0.03	0.01			0.03	0.01					
第5週	罹患数	16				1	1	1	2	6	1	2		1	1					
	定点当り	0.21				0.01	0.01	0.01	0.03	0.08	0.01	0.03		0.01	0.01					
第6週	罹患数	10		1	1	3	1	1	3											
	定点当り	0.13		0.01	0.01	0.04	0.01	0.01	0.04											

【年齢層別5週分集計】



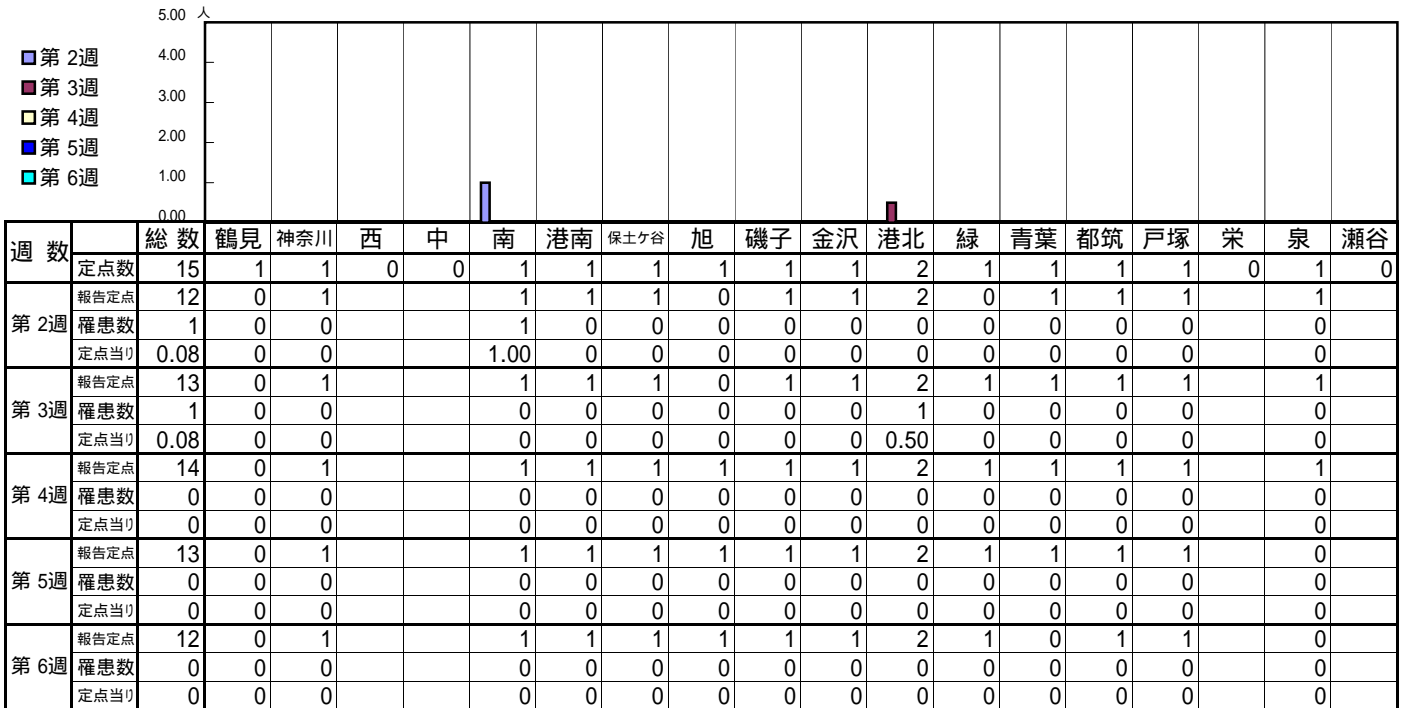
【定点当りの患者数】



<< 急性出血性結膜炎 >>

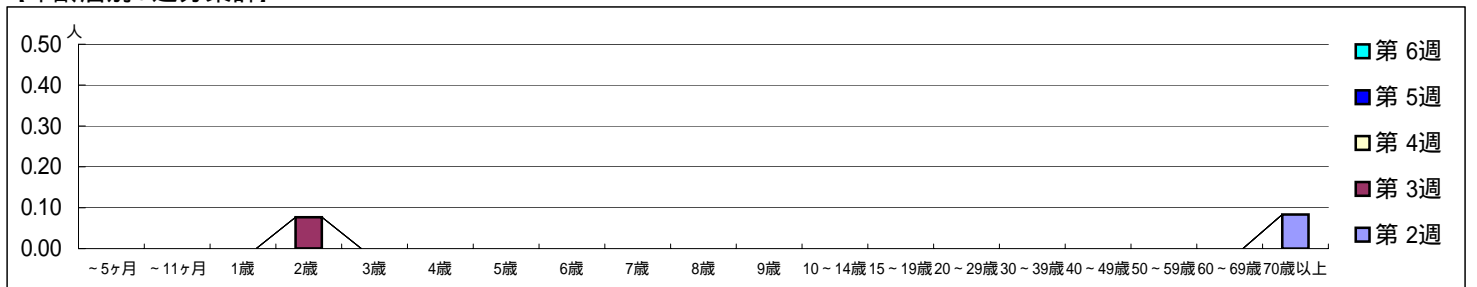
平成20年 1月7日 ~ 2月10日  
[平成20年 第2週 ~ 第6週]

[区別・週別報告定点当り]

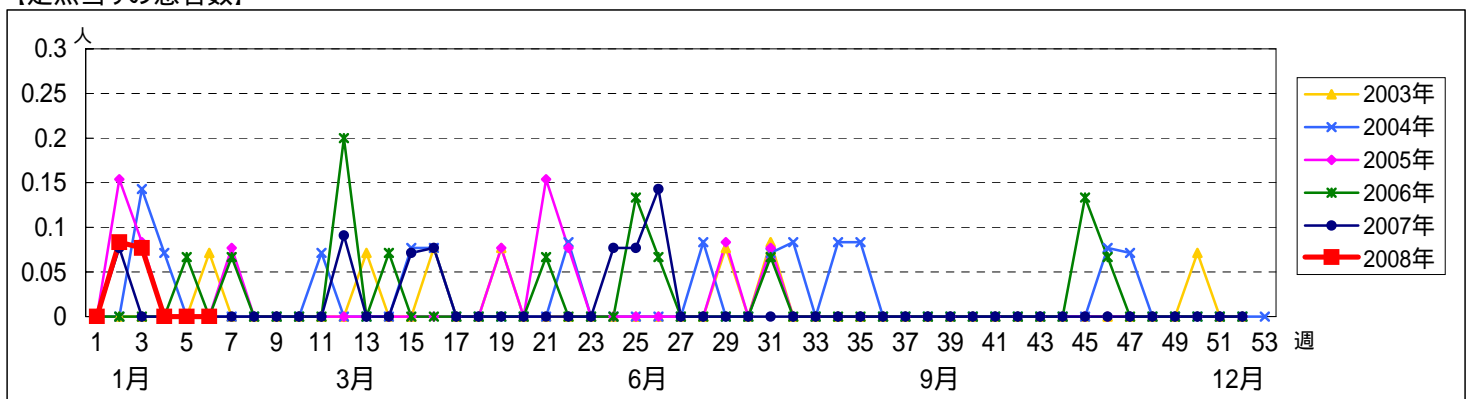


週数	報告定点	罹患数	定点当り	合計	~5ヶ月	~11ヶ月	1歳	2歳	3歳	4歳	5歳	6歳	7歳	8歳	9歳	10~14歳	15~19歳	20~29歳	30~39歳	40~49歳	50~59歳	60~69歳	70歳以上		
第2週	12	1	0.08	1																				1	
第3週	13	1	0.08	1				1																	0.08
第4週	14	0	0	0																					
第5週	13	0	0	0																					
第6週	12	0	0	0																					

[年齢層別5週分集計]



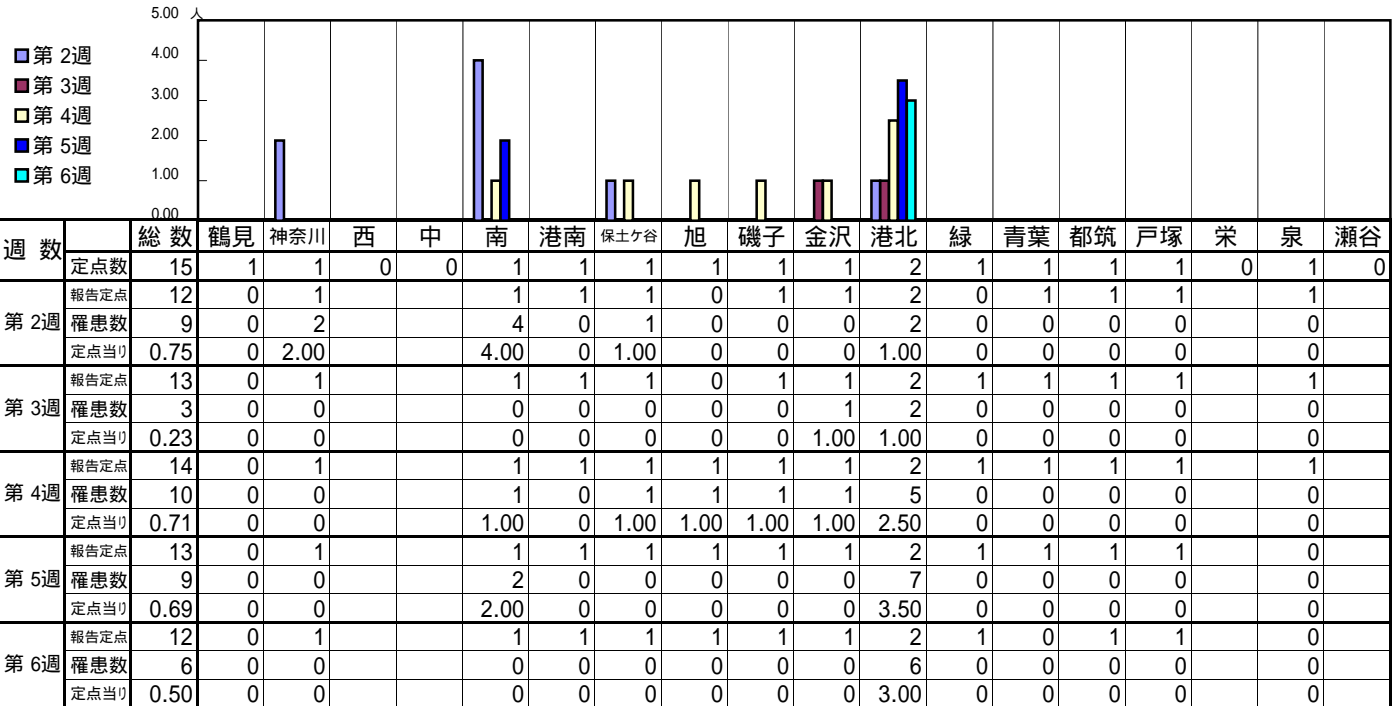
[定点当りの患者数]



<< 流行性角結膜炎 >>

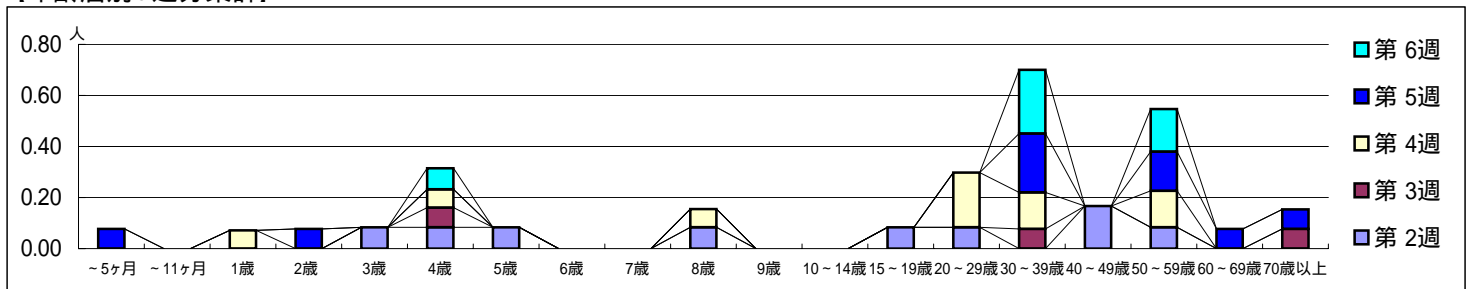
平成20年 1月7日 ~ 2月10日  
[平成20年 第2週 ~ 第6週]

【区別・週別報告定点当り】



週数	合計	~5ヶ月	~11ヶ月	1歳	2歳	3歳	4歳	5歳	6歳	7歳	8歳	9歳	10~14歳	15~19歳	20~29歳	30~39歳	40~49歳	50~59歳	60~69歳	70歳以上
第2週	9					1	1	1				1		1	1		2	1		
第3週	3						1									1				1
第4週	10			1			1				1				3	2		2		
第5週	9	1			1											3		2	1	1
第6週	6						1									3		2		

【年齢層別5週分集計】



【定点当りの患者数】

