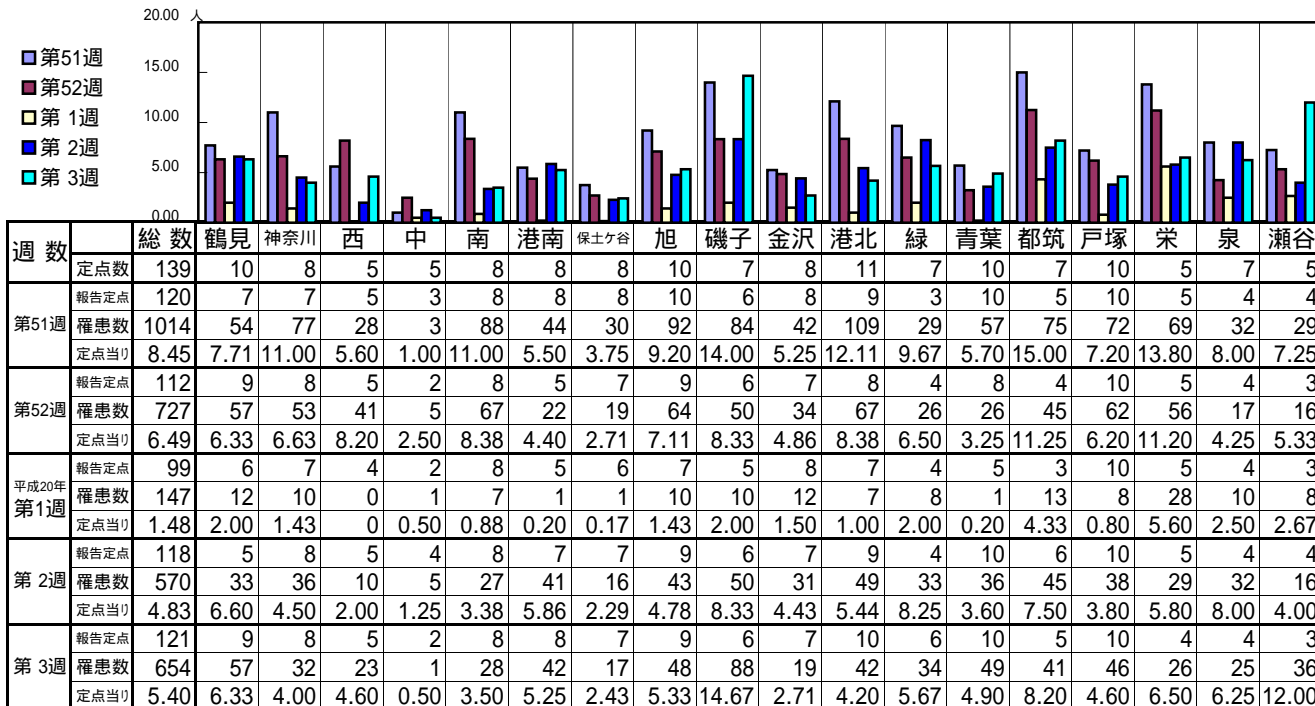


<< インフルエンザ >>

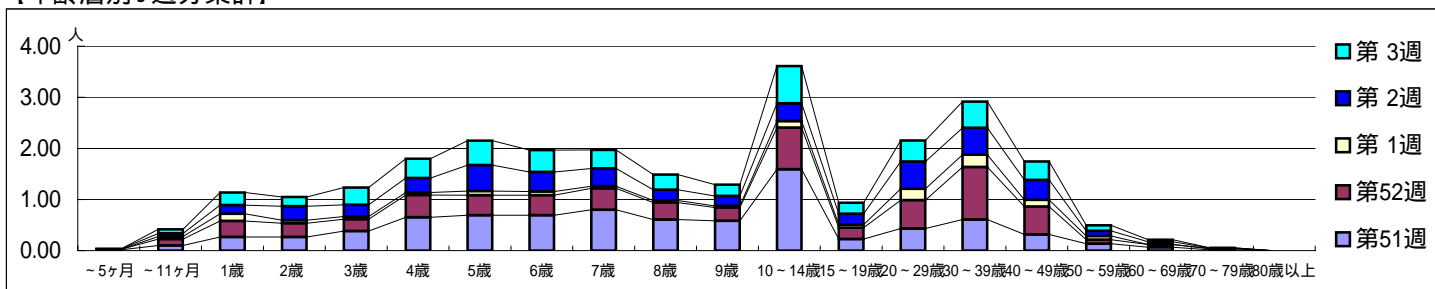
平成19年12月17日 ~ 平成20年1月20日
[平成19年第51週 ~ 平成20年第3週]

[区別・週別報告定点当り]

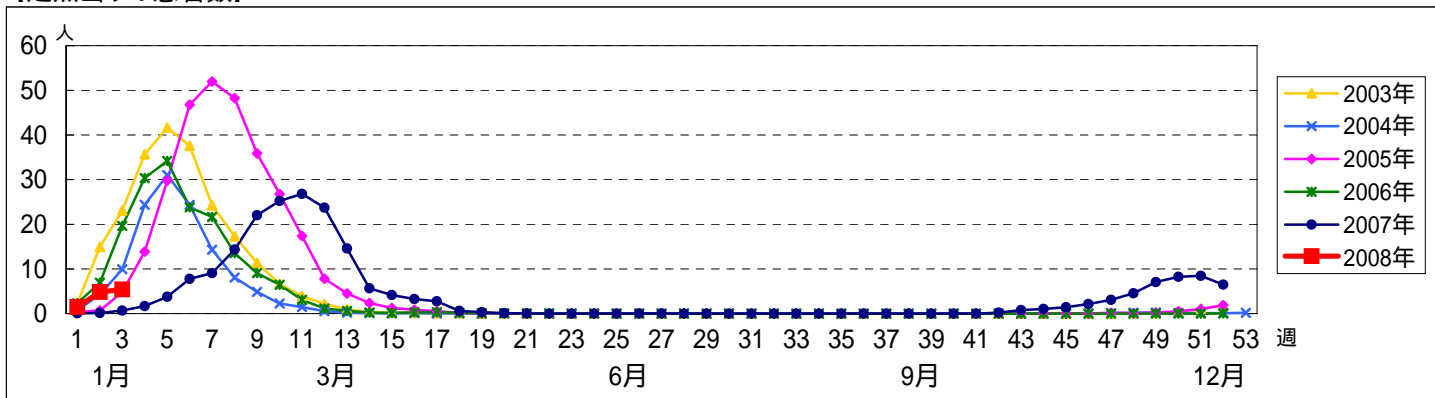


週数	合計	~5ヶ月	~11ヶ月	1歳	2歳	3歳	4歳	5歳	6歳	7歳	8歳	9歳	10~14歳	15~19歳	20~29歳	30~39歳	40~49歳	50~59歳	60~69歳	70~79歳	80歳以上
第51週	1014	2	12	32	32	46	78	83	83	96	73	70	191	27	52	73	38	16	8	2	
第52週	727	1	14	35	30	26	49	44	44	47	37	29	91	25	62	115	61	9	6	2	
平成20年第1週	147		5	14	6	5	5	8	7	4	4	3	13	6	22	24	13	7		1	
第2週	570	1	7	20	32	27	33	60	45	41	25	23	41	25	63	62	46	12	6	1	
第3週	654		10	30	22	41	46	58	52	44	36	27	88	26	50	62	44	13	5		

[年齢層別5週分集計]



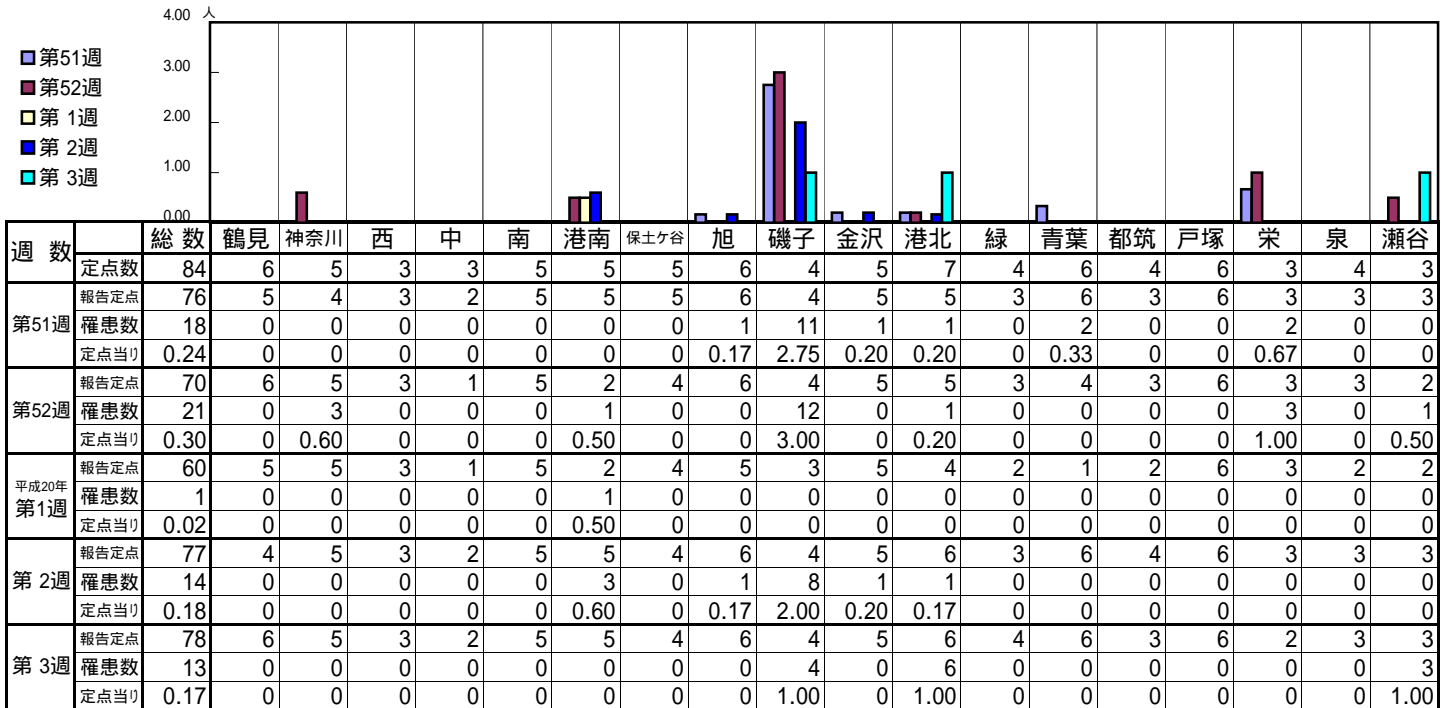
[定点当りの患者数]



<< RSウイルス感染症 >>

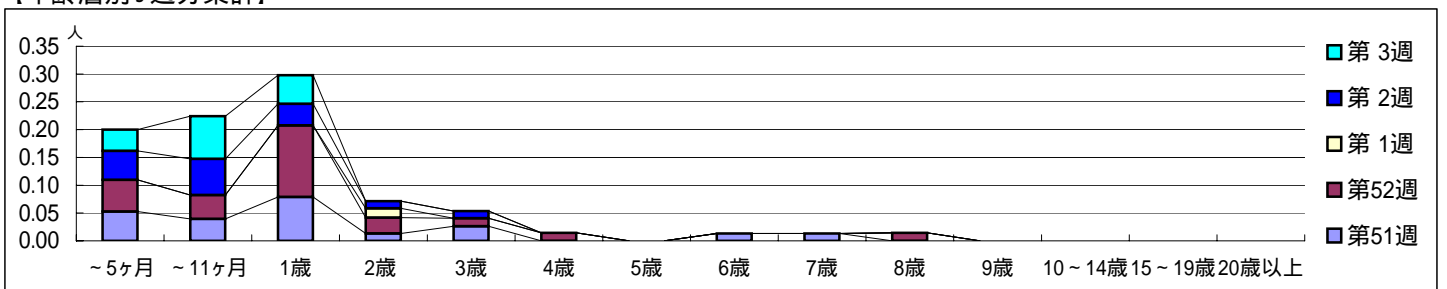
平成19年12月17日 ~ 平成20年1月20日
[平成19年第51週 ~ 平成20年第3週]

【区別・週別報告定点当り】

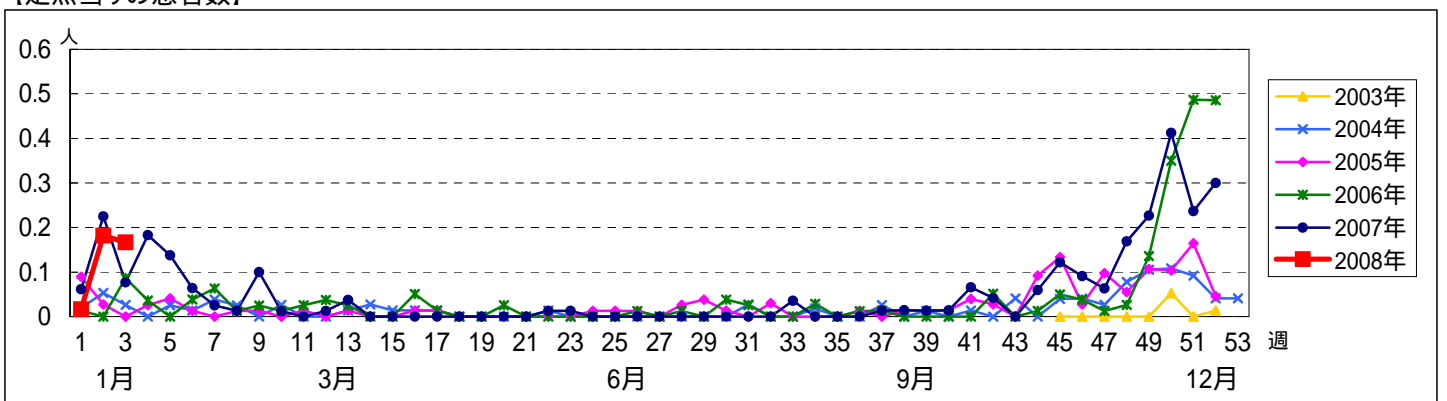


週数	合計	~5ヶ月	~11ヶ月	1歳	2歳	3歳	4歳	5歳	6歳	7歳	8歳	9歳	10~14歳	15~19歳	20歳以上
第51週	罹患数 18	4	3	6	1	2				1	1				
第51週	定点当り 0.24	0.05	0.04	0.08	0.01	0.03				0.01	0.01				
第52週	罹患数 21	4	3	9	2	1	1				1				
第52週	定点当り 0.30	0.06	0.04	0.13	0.03	0.01	0.01				0.01				
平成20年第1週	罹患数 1				1										
平成20年第1週	定点当り 0.02				0.02										
第2週	罹患数 14	4	5	3	1	1									
第2週	定点当り 0.18	0.05	0.06	0.04	0.01	0.01									
第3週	罹患数 13	3	6	4											
第3週	定点当り 0.17	0.04	0.08	0.05											

【年齢層別5週分集計】



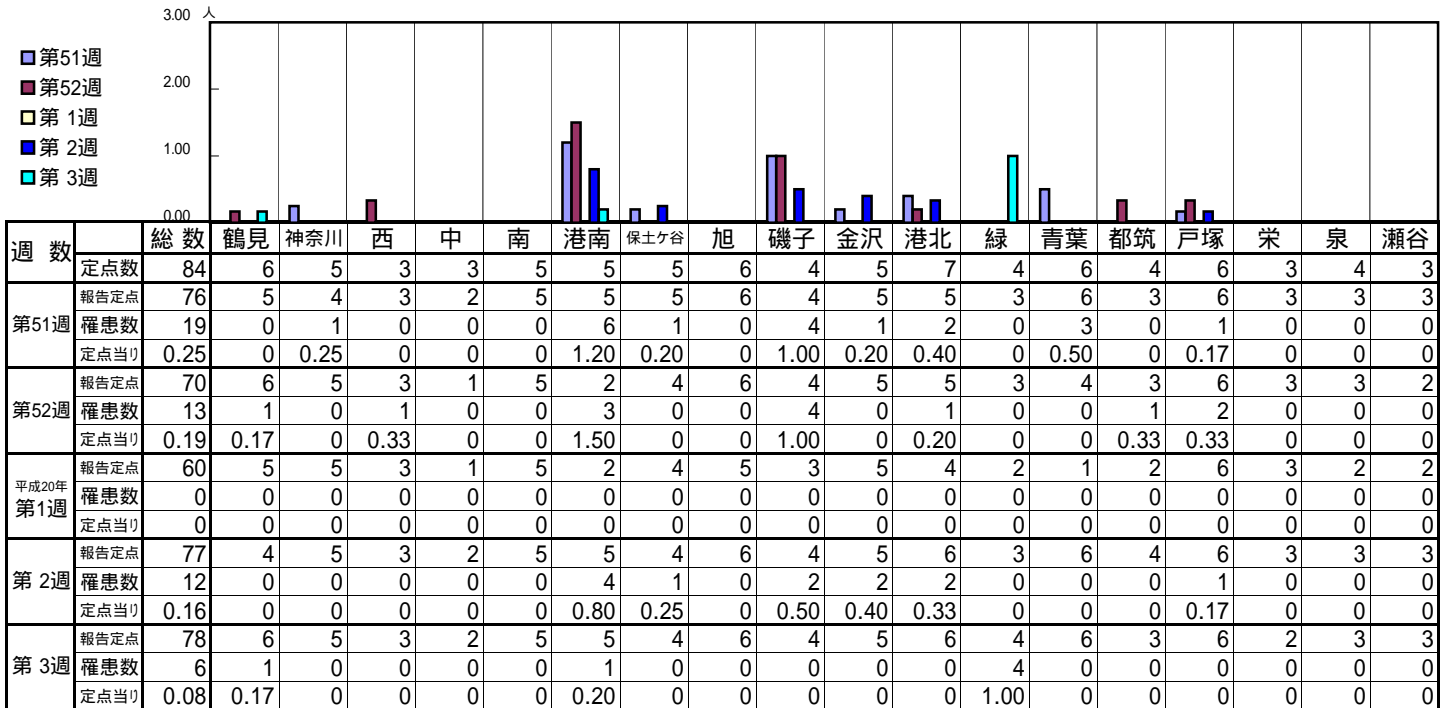
【定点当りの患者数】



<< 咽頭結膜熱 >>

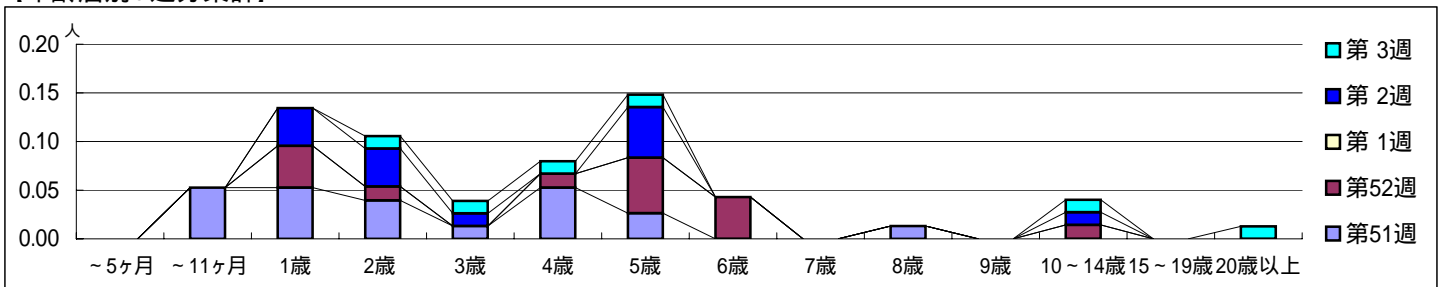
平成19年12月17日 ~ 平成20年1月20日
[平成19年第51週 ~ 平成20年第3週]

【区別・週別報告定点当り】

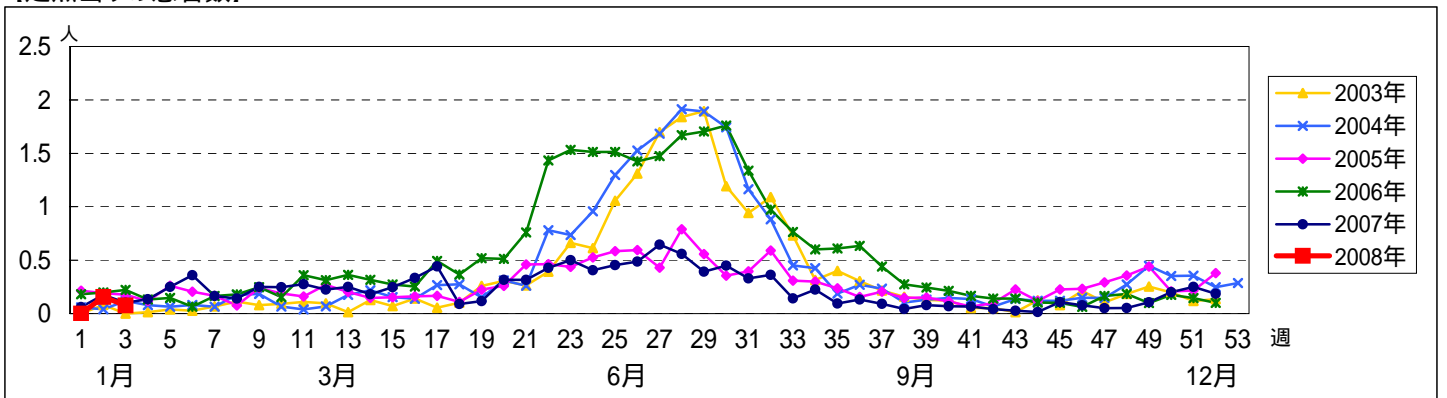


週数	合計	~5ヶ月	~11ヶ月	1歳	2歳	3歳	4歳	5歳	6歳	7歳	8歳	9歳	10~14歳	15~19歳	20歳以上
第51週	罹患数 19		4	4	3	1	4	2			1				
第51週	定点当り 0.25		0.05	0.05	0.04	0.01	0.05	0.03			0.01				
第52週	罹患数 13			3	1		1	4	3				1		
第52週	定点当り 0.19			0.04	0.01		0.01	0.06	0.04				0.01		
平成20年第1週	罹患数 0														
平成20年第1週	定点当り 0														
第2週	罹患数 12			3	3	1		4					1		
第2週	定点当り 0.16			0.04	0.04	0.01		0.05					0.01		
第3週	罹患数 6				1	1	1	1					1		1
第3週	定点当り 0.08				0.01	0.01	0.01	0.01					0.01		0.01

【年齢層別5週分集計】



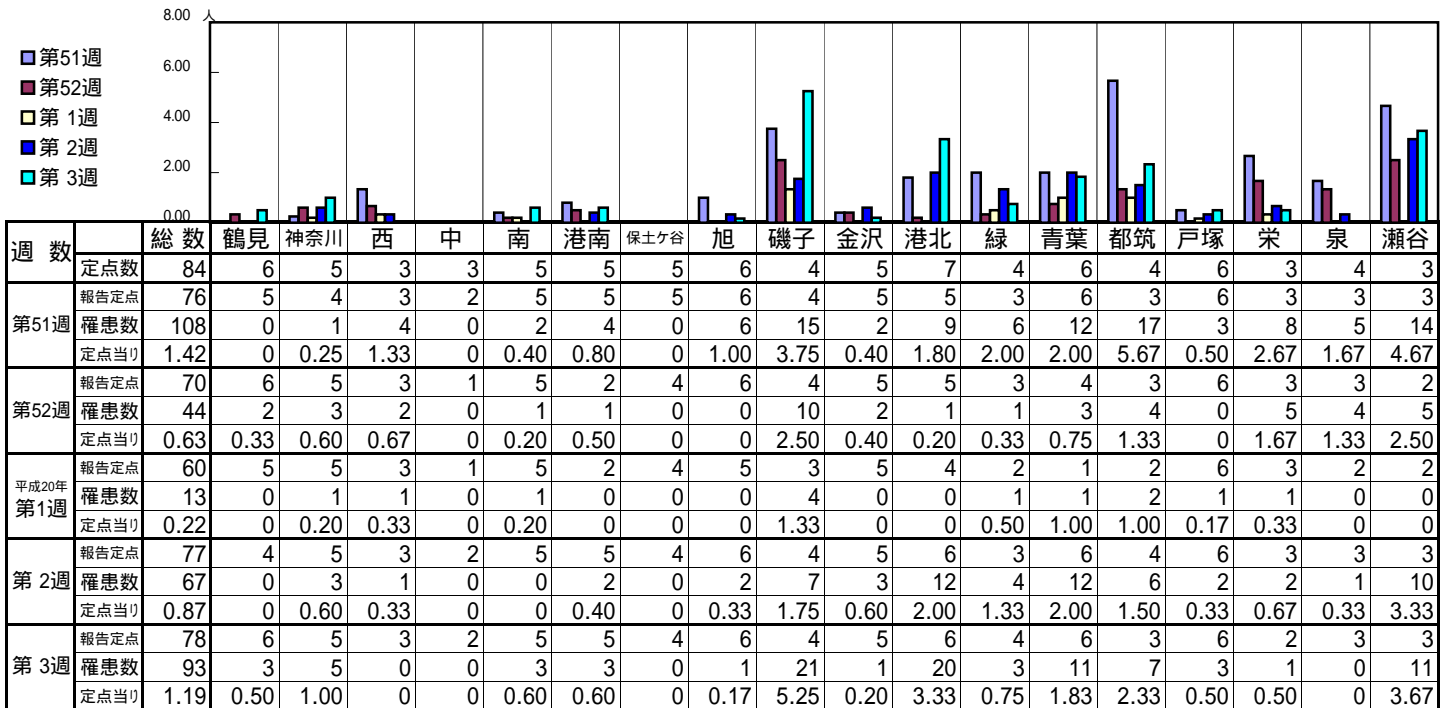
【定点当りの患者数】



<< A群溶血性レン球菌咽頭炎 >>

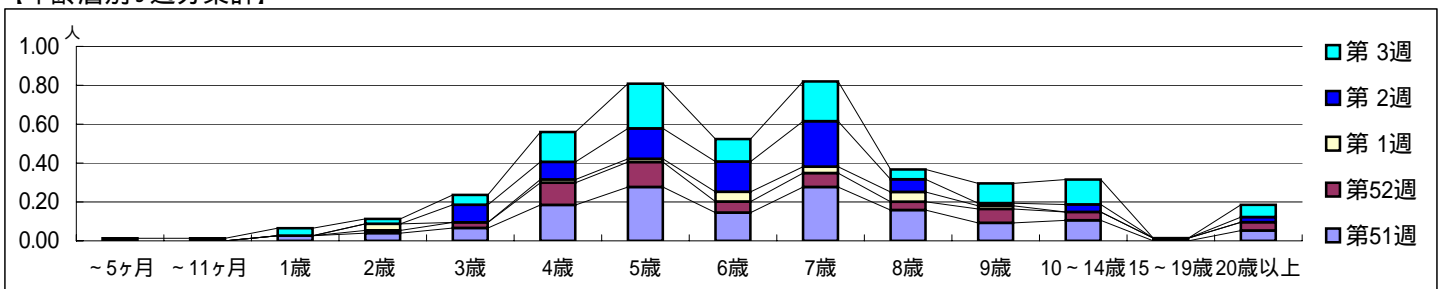
平成19年12月17日 ~ 平成20年1月20日
[平成19年第51週 ~ 平成20年第3週]

【区別・週別報告定点当り】

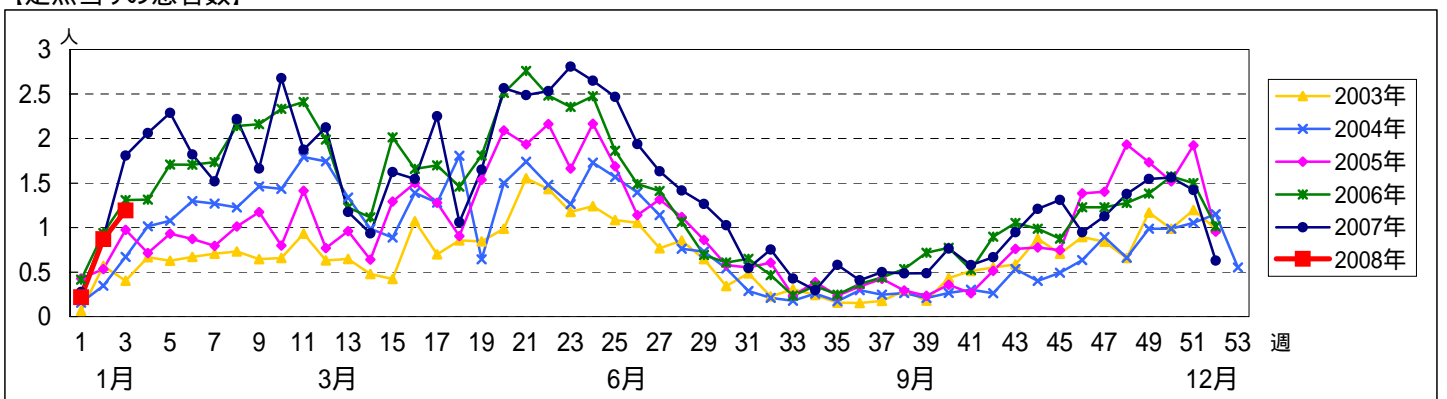


週数		合計	~5ヶ月	~11ヶ月	年齢															
					1歳	2歳	3歳	4歳	5歳	6歳	7歳	8歳	9歳	10~14歳	15~19歳	20歳以上				
第51週	罹患数	108			2	3	5	14	21	11	21	12	7	8		4				
	定点当り	1.42			0.03	0.04	0.07	0.18	0.28	0.14	0.28	0.16	0.09	0.11		0.05				
第52週	罹患数	44				1	2	8	9	4	5	3	5	3	1	3				
	定点当り	0.63				0.01	0.03	0.11	0.13	0.06	0.07	0.04	0.07	0.04	0.01	0.04				
平成20年第1週	罹患数	13				2		1	1	3	2	3	1							
	定点当り	0.22				0.03		0.02	0.02	0.05	0.03	0.05	0.02							
第2週	罹患数	67					7	7	12	12	18	5	1	3		2				
	定点当り	0.87					0.09	0.09	0.16	0.16	0.23	0.06	0.01	0.04		0.03				
第3週	罹患数	93	1	1	3	2	4	12	18	9	16	4	8	10		5				
	定点当り	1.19	0.01	0.01	0.04	0.03	0.05	0.15	0.23	0.12	0.21	0.05	0.10	0.13		0.06				

【年齢層別5週分集計】



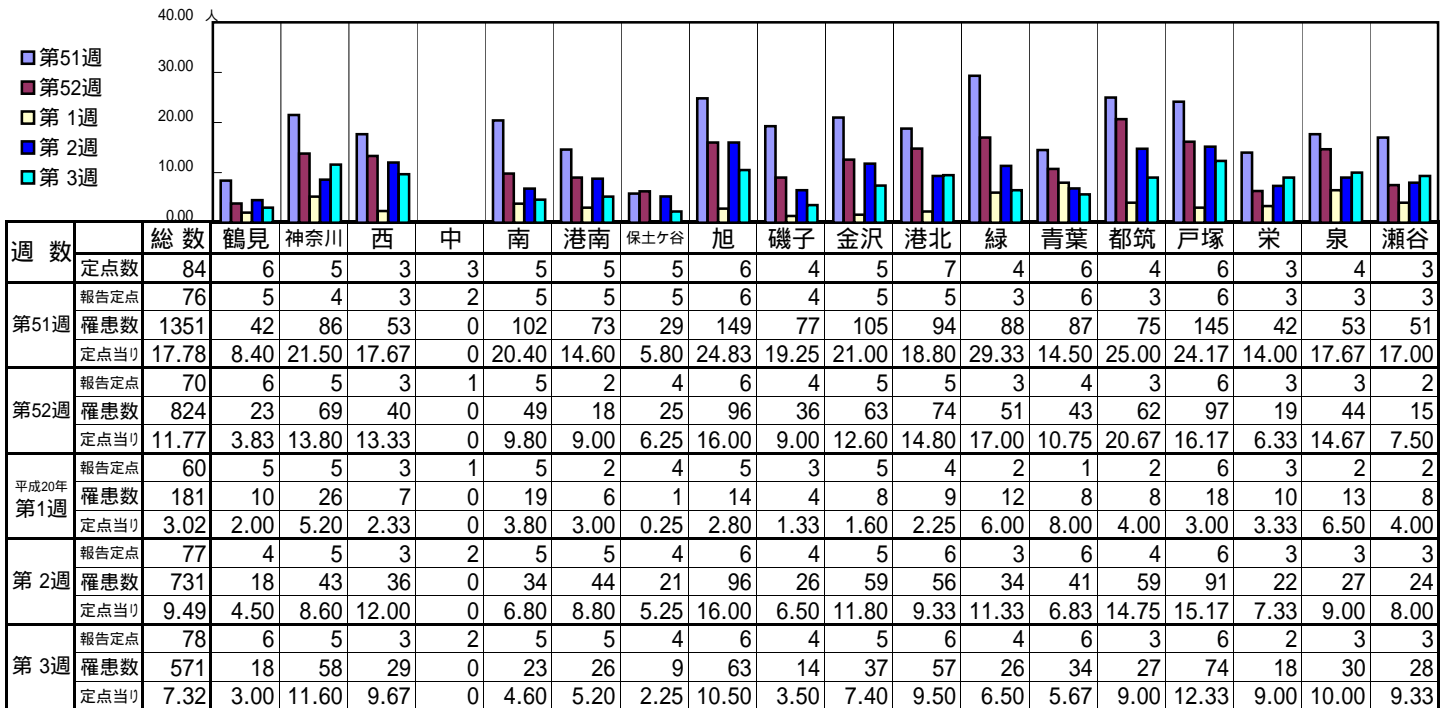
【定点当りの患者数】



<< 感染性胃腸炎 >>

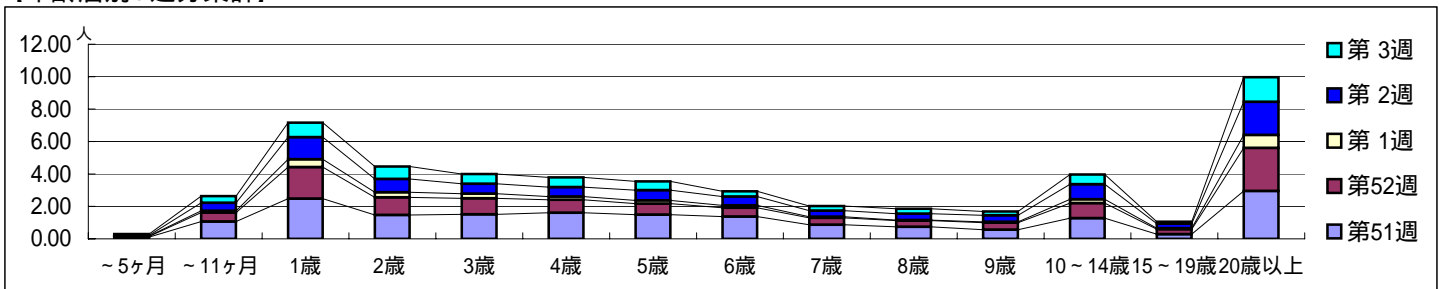
平成19年12月17日 ~ 平成20年1月20日
[平成19年第51週 ~ 平成20年第3週]

[区別・週別報告定点当り]

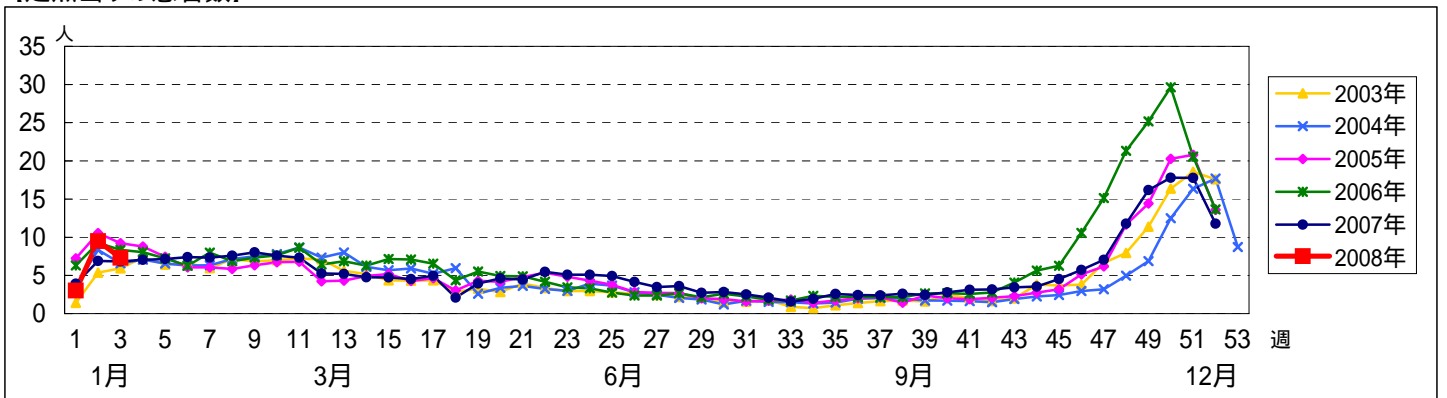


週数		合計	年齢層別																
			~5ヶ月	~11ヶ月	1歳	2歳	3歳	4歳	5歳	6歳	7歳	8歳	9歳	10~14歳	15~19歳	20歳以上			
第51週	罹患数	1351	8	81	188	112	115	122	113	104	66	56	43	97	22	224			
	定点当り	17.78	0.11	1.07	2.47	1.47	1.51	1.61	1.49	1.37	0.87	0.74	0.57	1.28	0.29	2.95			
第52週	罹患数	824	3	39	136	76	69	56	48	38	30	27	30	65	21	186			
	定点当り	11.77	0.04	0.56	1.94	1.09	0.99	0.80	0.69	0.54	0.43	0.39	0.43	0.93	0.30	2.66			
平成20年第1週	罹患数	181	2	6	29	19	17	12	12	9	4	2	3	14	4	48			
	定点当り	3.02	0.03	0.10	0.48	0.32	0.28	0.20	0.20	0.15	0.07	0.03	0.05	0.23	0.07	0.80			
第2週	罹患数	731	3	38	105	63	47	45	48	42	29	30	31	71	22	157			
	定点当り	9.49	0.04	0.49	1.36	0.82	0.61	0.58	0.62	0.55	0.38	0.39	0.40	0.92	0.29	2.04			
第3週	罹患数	571	6	33	70	60	47	47	43	25	22	24	19	47	9	119			
	定点当り	7.32	0.08	0.42	0.90	0.77	0.60	0.60	0.55	0.32	0.28	0.31	0.24	0.60	0.12	1.53			

[年齢層別5週分集計]



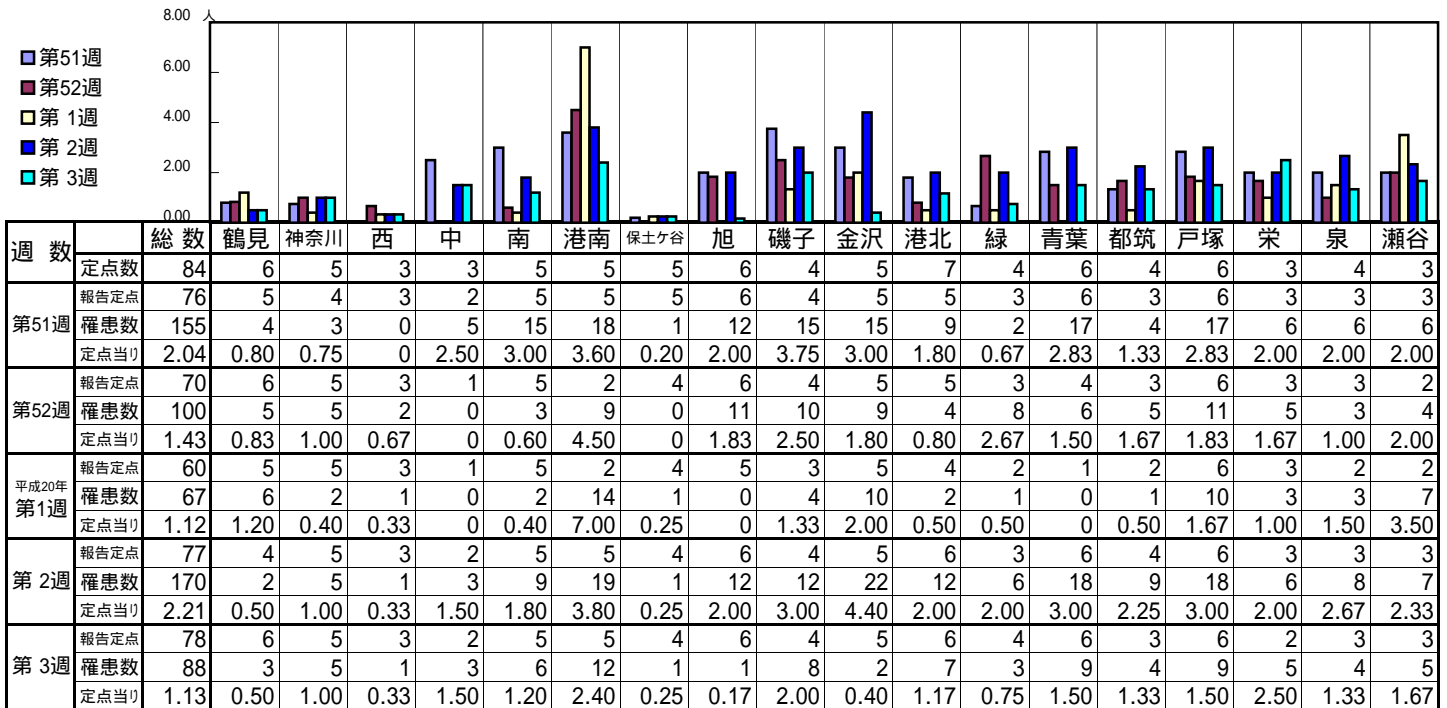
[定点当りの患者数]



<< 水痘 >>

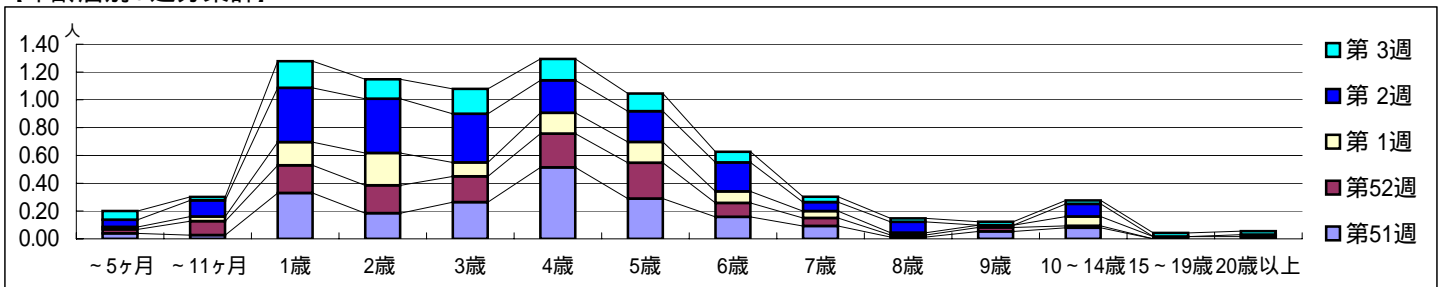
平成19年12月17日 ~ 平成20年1月20日
[平成19年第51週 ~ 平成20年第3週]

【区別・週別報告定点当り】

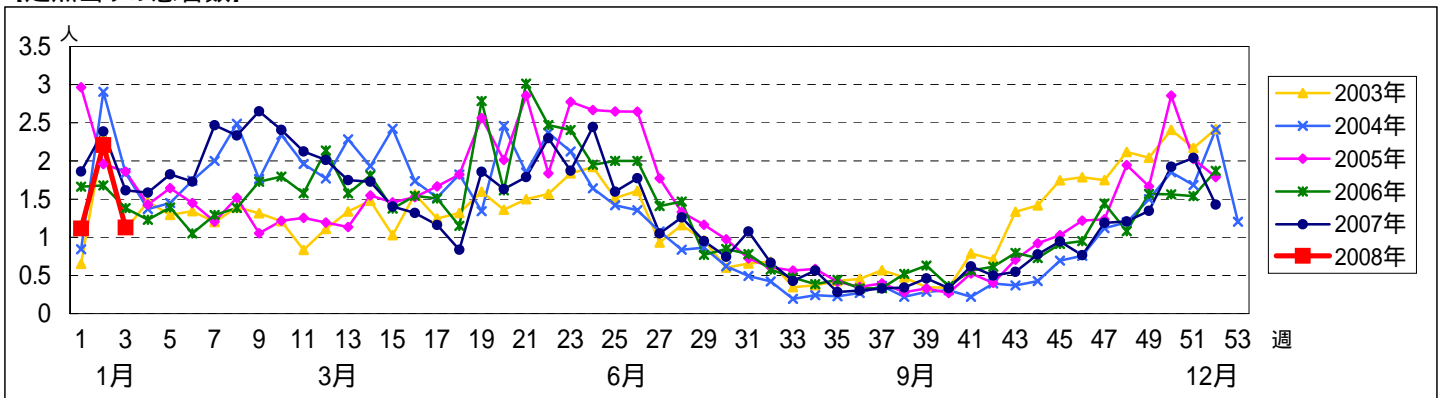


週数	報告定点	罹患数	定点当り	合計	~5ヶ月	~11ヶ月	1歳	2歳	3歳	4歳	5歳	6歳	7歳	8歳	9歳	10~14歳	15~19歳	20歳以上
第51週	報告定点	76	2.04	155	3	2	25	14	20	39	22	12	7	1	4	6		
	報告定点	84	2.04	155	0.04	0.03	0.33	0.18	0.26	0.51	0.29	0.16	0.09	0.01	0.05	0.08		
第52週	報告定点	70	1.43	100	2	7	14	14	13	17	18	7	4	1	2	1		
	報告定点	60	1.43	100	0.03	0.10	0.20	0.20	0.19	0.24	0.26	0.10	0.06	0.01	0.03	0.01		
平成20年第1週	報告定点	60	1.12	67	1	2	10	14	6	9	9	5	3	1	1	4	1	1
	報告定点	60	1.12	67	0.02	0.03	0.17	0.23	0.10	0.15	0.15	0.08	0.05	0.02	0.02	0.07	0.02	0.02
第2週	報告定点	77	2.21	170	4	9	30	30	27	18	17	16	5	6		7		1
	報告定点	77	2.21	170	0.05	0.12	0.39	0.39	0.35	0.23	0.22	0.21	0.06	0.08		0.09		0.01
第3週	報告定点	78	1.13	88	5	2	15	11	14	12	10	6	3	2	2	2	2	2
	報告定点	78	1.13	88	0.06	0.03	0.19	0.14	0.18	0.15	0.13	0.08	0.04	0.03	0.03	0.03	0.03	0.03

【年齢層別5週分集計】



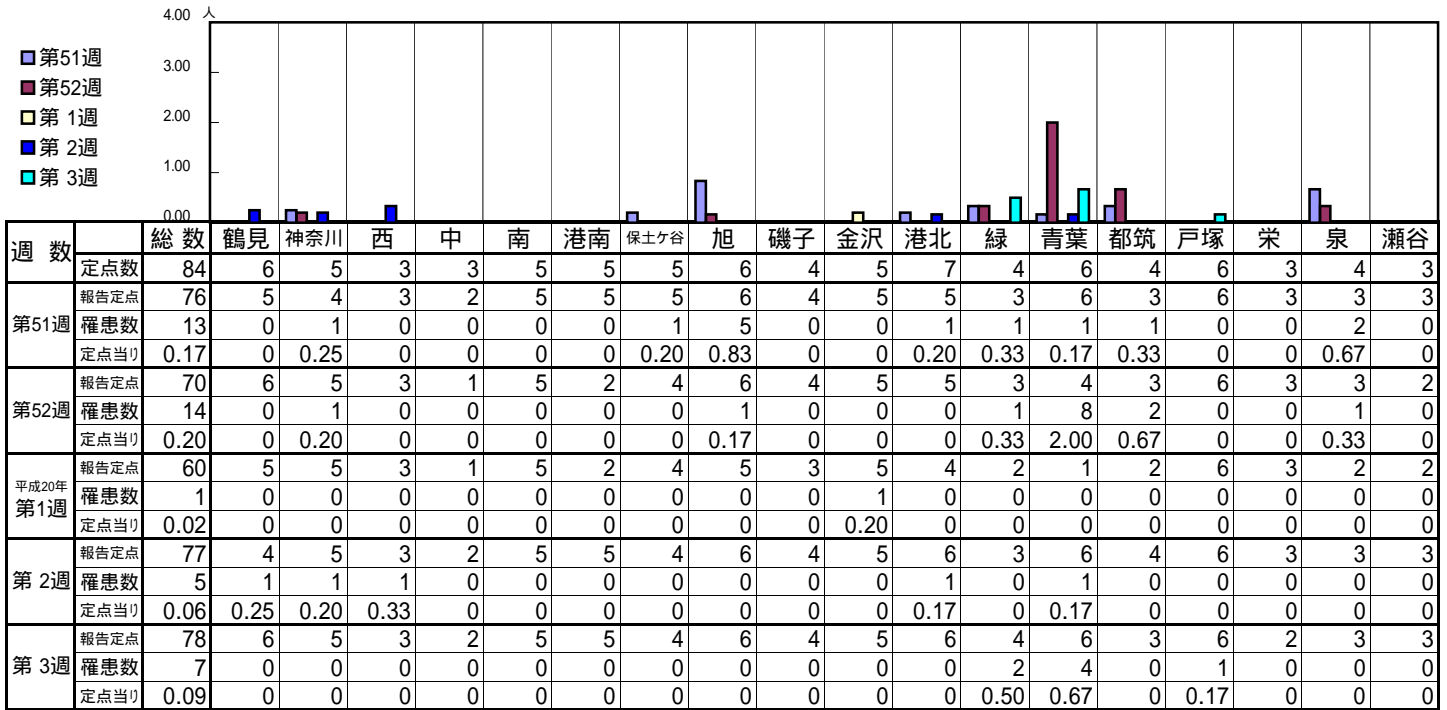
【定点当りの患者数】



<< 手足口病 >>

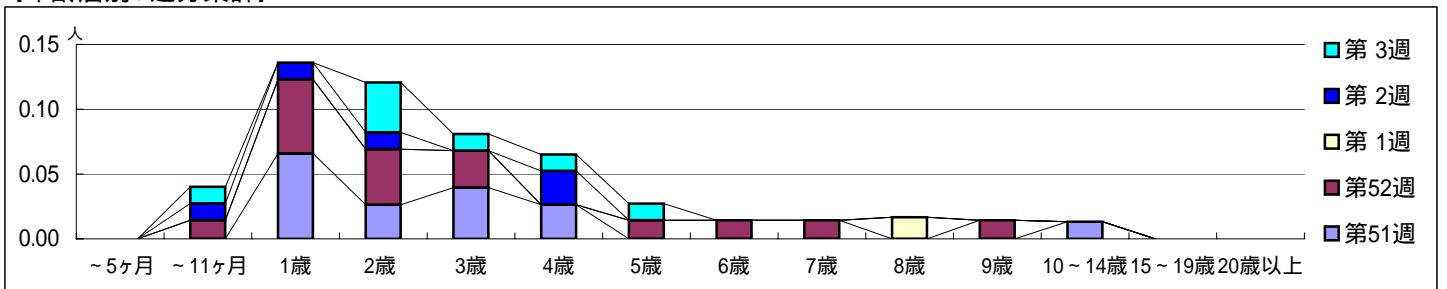
平成19年12月17日 ~ 平成20年1月20日
[平成19年第51週 ~ 平成20年第3週]

【区別・週別報告定点当り】

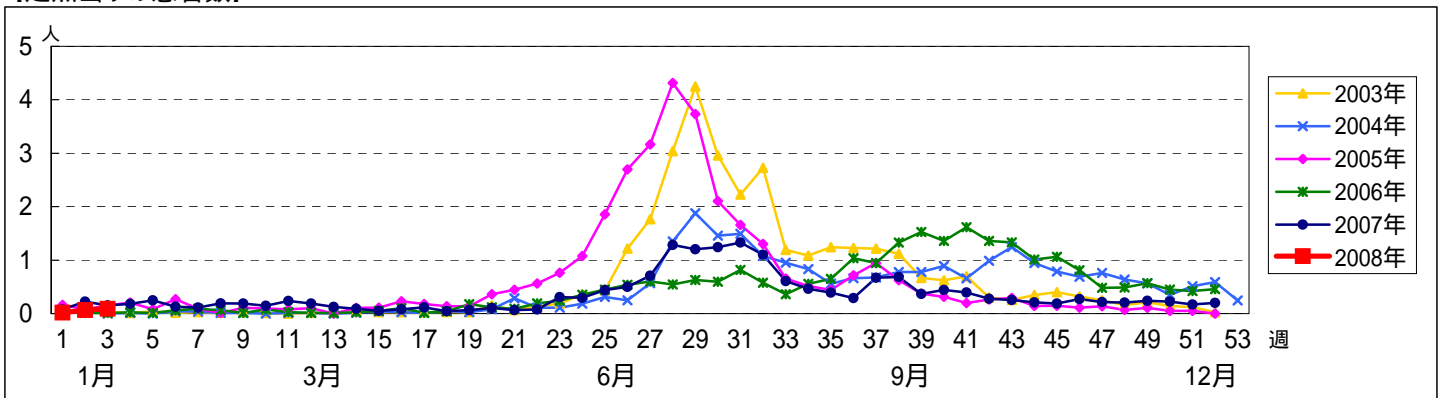


週数	合計	~5ヶ月	~11ヶ月	1歳	2歳	3歳	4歳	5歳	6歳	7歳	8歳	9歳	10~14歳	15~19歳	20歳以上
第51週	罹患数 13			5	2	3	2						1		
第52週	罹患数 14		1	4	3	2		1	1	1		1			
平成20年第1週	罹患数 1										1				
第2週	罹患数 5		1	1	1		2								
第3週	罹患数 7		1		3	1	1	1							

【年齢層別5週分集計】



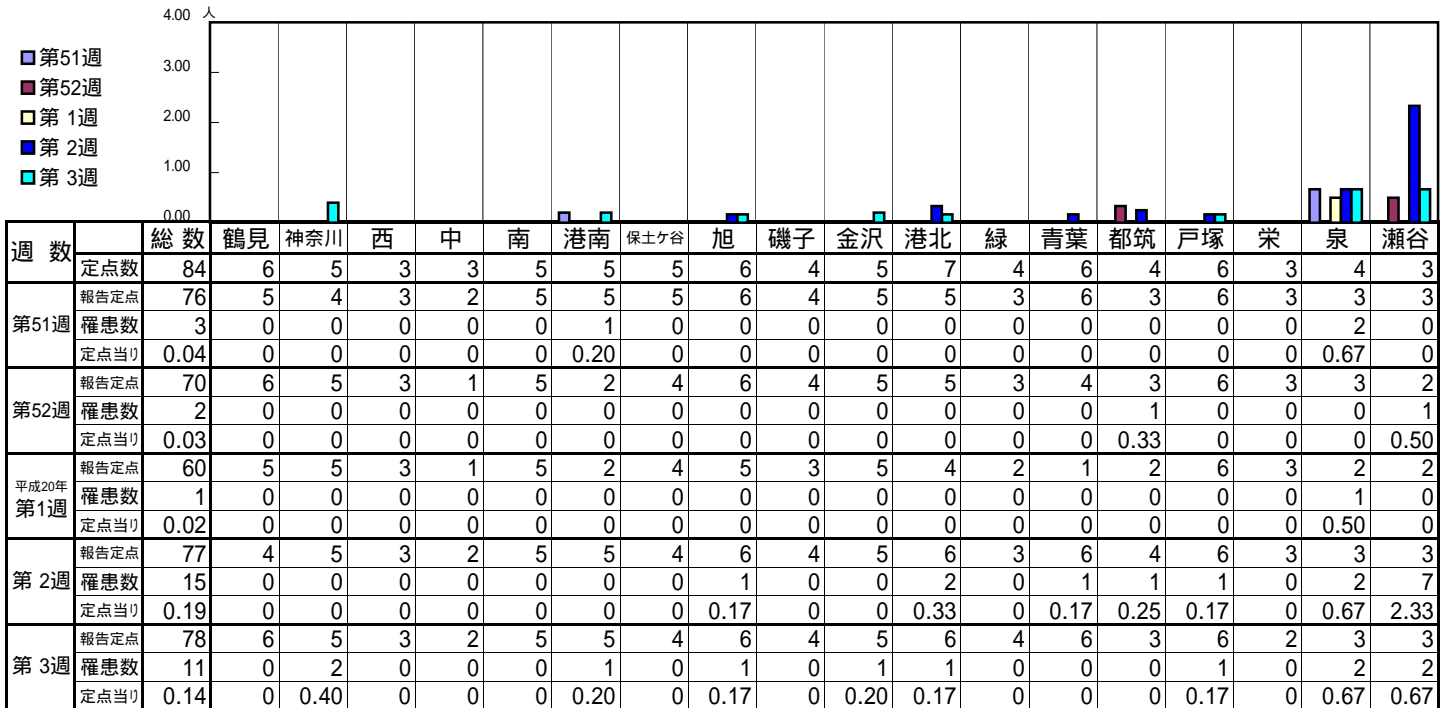
【定点当りの患者数】



<< 伝染性紅斑 >>

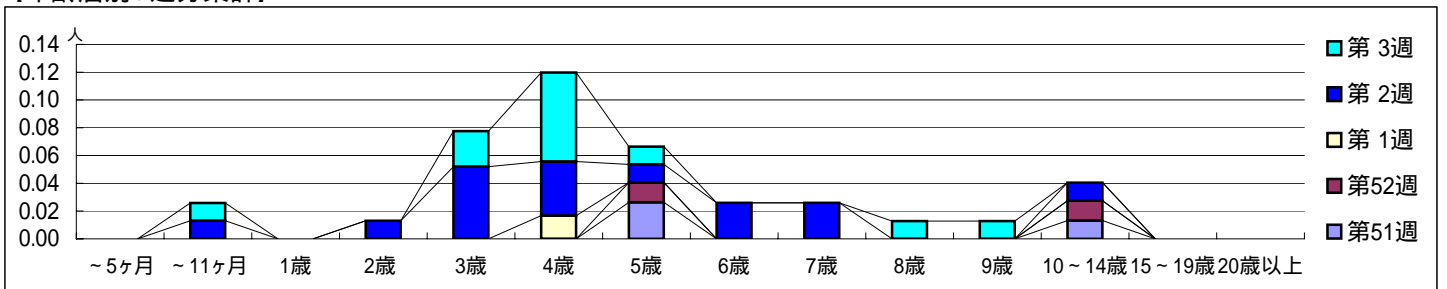
平成19年12月17日 ~ 平成20年1月20日
[平成19年第51週 ~ 平成20年第3週]

【区別・週別報告定点当り】

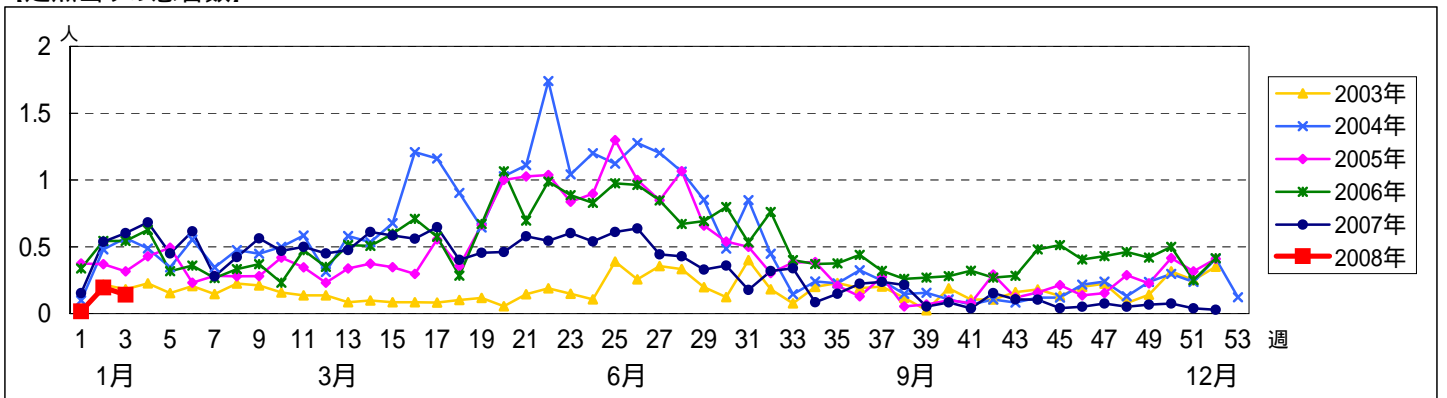


週数	合計	~5ヶ月	~11ヶ月	1歳	2歳	3歳	4歳	5歳	6歳	7歳	8歳	9歳	10~14歳	15~19歳	20歳以上
第51週	罹患数 3							2					1		
第51週	定点当り 0.04							0.03					0.01		
第52週	罹患数 2							1					1		
第52週	定点当り 0.03							0.01					0.01		
平成20年第1週	罹患数 1						1								
平成20年第1週	定点当り 0.02						0.02								
第2週	罹患数 15		1		1	4	3	1	2	2			1		
第2週	定点当り 0.19		0.01		0.01	0.05	0.04	0.01	0.03	0.03			0.01		
第3週	罹患数 11		1			2	5	1			1	1			
第3週	定点当り 0.14		0.01			0.03	0.06	0.01			0.01	0.01			

【年齢層別5週分集計】



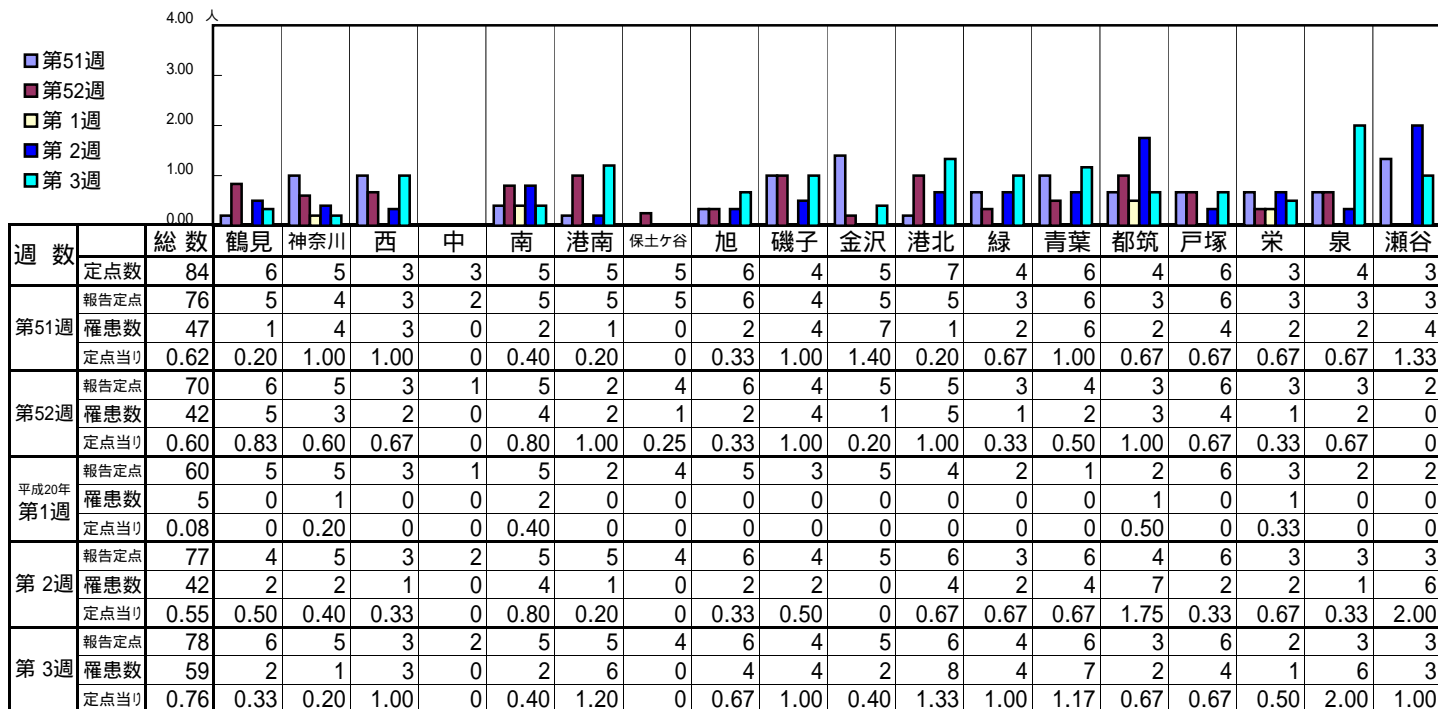
【定点当りの患者数】



<< 突発性発しん >>

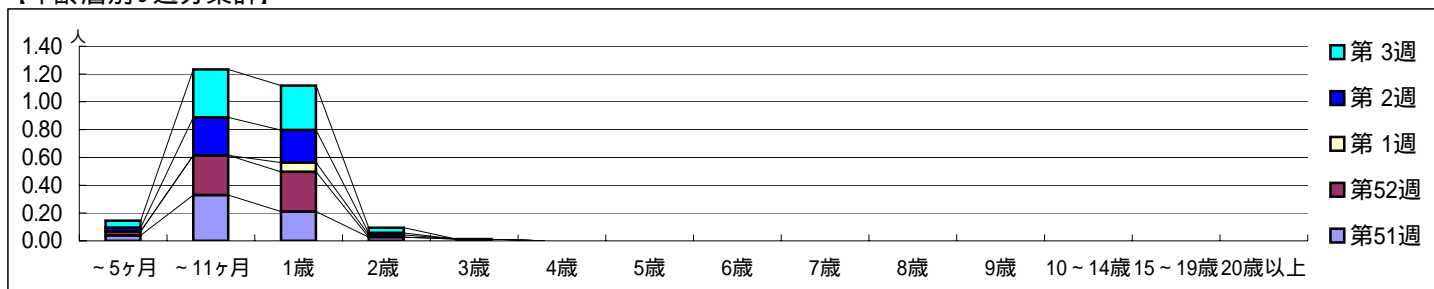
平成19年12月17日 ~ 平成20年1月20日
[平成19年第51週 ~ 平成20年第3週]

【区別・週別報告定点当り】

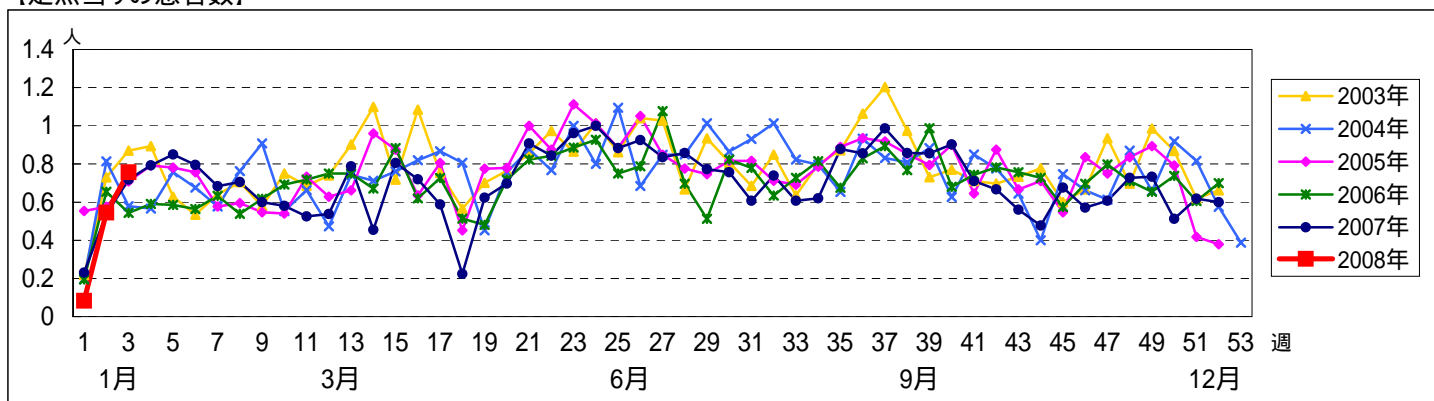


週数		合計	年齢層別																
			~5ヶ月	~11ヶ月	1歳	2歳	3歳	4歳	5歳	6歳	7歳	8歳	9歳	10~14歳	15~19歳	20歳以上			
第51週	罹患数	47	3	25	16	2	1												
	定点当り	0.62	0.04	0.33	0.21	0.03	0.01												
第52週	罹患数	42	2	20	20														
	定点当り	0.60	0.03	0.29	0.29														
平成20年第1週	罹患数	5			4	1													
	定点当り	0.08			0.07	0.02													
第2週	罹患数	42	2	21	18	1													
	定点当り	0.55	0.03	0.27	0.23	0.01													
第3週	罹患数	59	4	27	25	3													
	定点当り	0.76	0.05	0.35	0.32	0.04													

【年齢層別5週分集計】



【定点当りの患者数】



<< 百日咳 >>

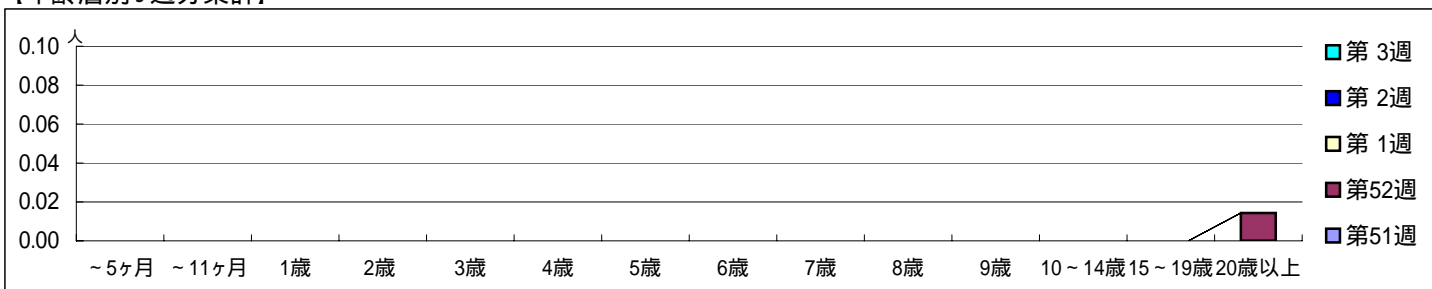
平成19年12月17日 ~ 平成20年1月20日
[平成19年第51週 ~ 平成20年第3週]

【区別・週別報告定点当り】

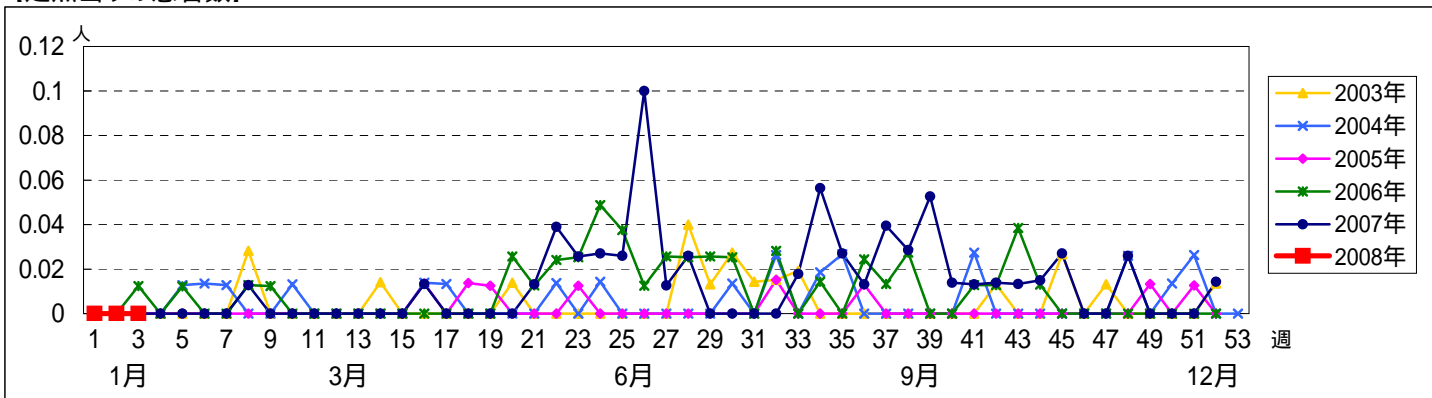
週数	総数	鶴見	神奈川	西	中	南	港南	保土ヶ谷	旭	磯子	金沢	港北	緑	青葉	都筑	戸塚	栄	泉	瀬谷	
第51週	定点数	84	6	5	3	3	5	5	5	6	4	5	7	4	6	4	6	3	4	3
	罹患数	76	5	4	3	2	5	5	5	6	4	5	3	6	3	6	3	3	3	3
	定点当り	0	0	0	0	0	0	0	0	0	0	0	0	0	0	0	0	0	0	0
第52週	報告定点	70	6	5	3	1	5	2	4	6	4	5	5	3	4	3	6	3	3	2
	罹患数	1	0	0	0	0	1	0	0	0	0	0	0	0	0	0	0	0	0	0
	定点当り	0.01	0	0	0	0	0.20	0	0	0	0	0	0	0	0	0	0	0	0	0
平成20年第1週	報告定点	60	5	5	3	1	5	2	4	5	3	5	4	2	1	2	6	3	2	2
	罹患数	0	0	0	0	0	0	0	0	0	0	0	0	0	0	0	0	0	0	0
	定点当り	0	0	0	0	0	0	0	0	0	0	0	0	0	0	0	0	0	0	0
第2週	報告定点	77	4	5	3	2	5	5	4	6	4	5	6	3	6	4	6	3	3	3
	罹患数	0	0	0	0	0	0	0	0	0	0	0	0	0	0	0	0	0	0	0
	定点当り	0	0	0	0	0	0	0	0	0	0	0	0	0	0	0	0	0	0	0
第3週	報告定点	78	6	5	3	2	5	5	4	6	4	5	6	4	6	3	6	2	3	3
	罹患数	0	0	0	0	0	0	0	0	0	0	0	0	0	0	0	0	0	0	0
	定点当り	0	0	0	0	0	0	0	0	0	0	0	0	0	0	0	0	0	0	0

週数	合計	~5ヶ月	~11ヶ月	1歳	2歳	3歳	4歳	5歳	6歳	7歳	8歳	9歳	10~14歳	15~19歳	20歳以上
第51週	罹患数	0													
	定点当り	0													
第52週	罹患数	1													1
	定点当り	0.01													0.01
平成20年第1週	罹患数	0													
	定点当り	0													
第2週	罹患数	0													
	定点当り	0													
第3週	罹患数	0													
	定点当り	0													

【年齢層別5週分集計】



【定点当りの患者数】



<< 風しん >>

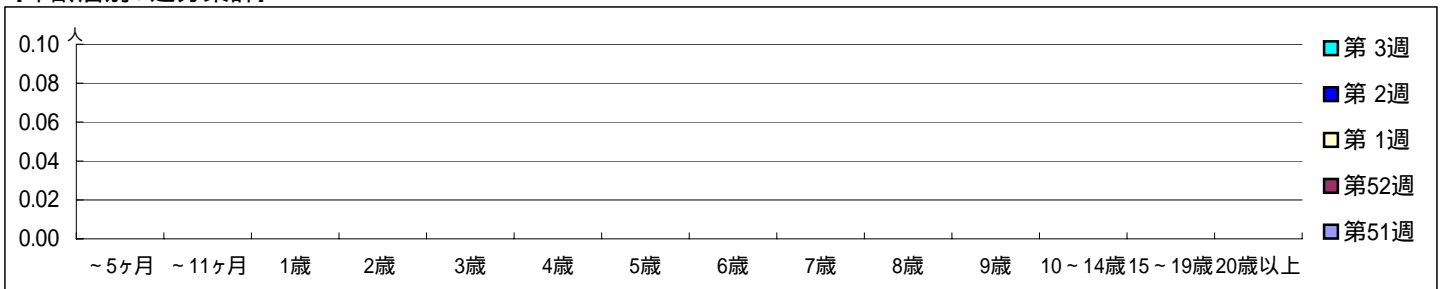
平成19年12月17日 ~ 平成20年1月20日
[平成19年第51週 ~ 平成20年第3週]

【区別・週別報告定点当り】

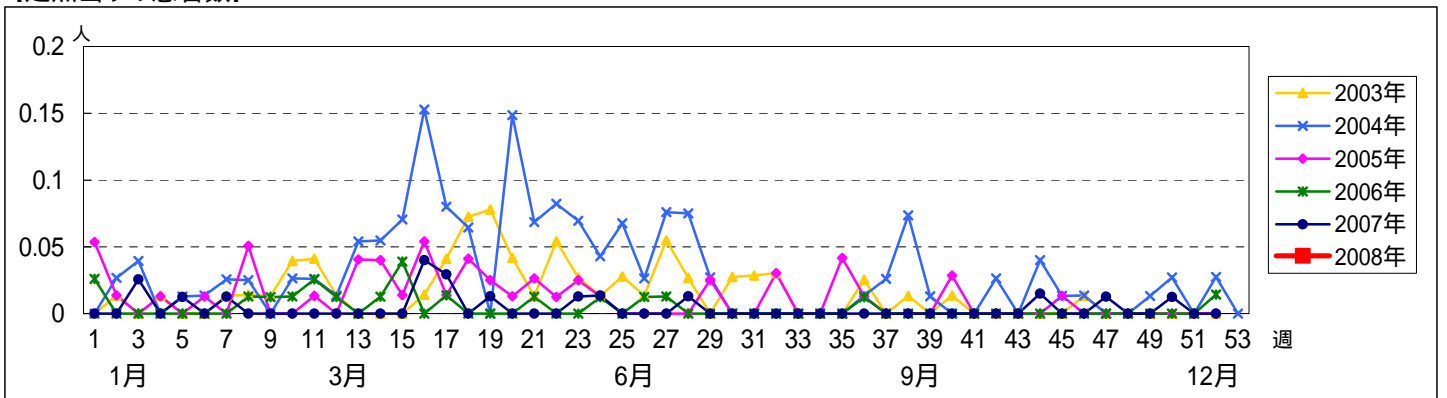
週 数		総数	区別																	
			鶴見	神奈川	西	中	南	港南	保土ヶ谷	旭	磯子	金沢	港北	緑	青葉	都筑	戸塚	栄	泉	瀬谷
第51週	定点数	84	6	5	3	3	5	5	5	6	4	5	7	4	6	4	6	3	4	3
	罹患数	76	5	4	3	2	5	5	6	4	5	5	3	6	3	6	3	3	3	3
	定点当り	0	0	0	0	0	0	0	0	0	0	0	0	0	0	0	0	0	0	0
第52週	報告定点	70	6	5	3	1	5	2	4	6	4	5	5	3	4	3	6	3	3	2
	罹患数	0	0	0	0	0	0	0	0	0	0	0	0	0	0	0	0	0	0	0
	定点当り	0	0	0	0	0	0	0	0	0	0	0	0	0	0	0	0	0	0	0
平成20年 第1週	報告定点	-	-	-	-	-	-	-	-	-	-	-	-	-	-	-	-	-	-	-
	罹患数	-	-	-	-	-	-	-	-	-	-	-	-	-	-	-	-	-	-	-
	定点当り	-	-	-	-	-	-	-	-	-	-	-	-	-	-	-	-	-	-	-
第2週	報告定点	-	-	-	-	-	-	-	-	-	-	-	-	-	-	-	-	-	-	-
	罹患数	-	-	-	-	-	-	-	-	-	-	-	-	-	-	-	-	-	-	-
	定点当り	-	-	-	-	-	-	-	-	-	-	-	-	-	-	-	-	-	-	-
第3週	報告定点	-	-	-	-	-	-	-	-	-	-	-	-	-	-	-	-	-	-	-
	罹患数	-	-	-	-	-	-	-	-	-	-	-	-	-	-	-	-	-	-	-
	定点当り	-	-	-	-	-	-	-	-	-	-	-	-	-	-	-	-	-	-	-

週 数		合計	年齢層別															
			~5ヶ月	~11ヶ月	1歳	2歳	3歳	4歳	5歳	6歳	7歳	8歳	9歳	10~14歳	15~19歳	20歳以上		
第51週	罹患数	0																
	定点当り	0																
第52週	罹患数	0																
	定点当り	0																
平成20年 第1週	罹患数	-																
	定点当り	-																
第2週	罹患数	-																
	定点当り	-																
第3週	罹患数	-																
	定点当り	-																

【年齢層別5週分集計】



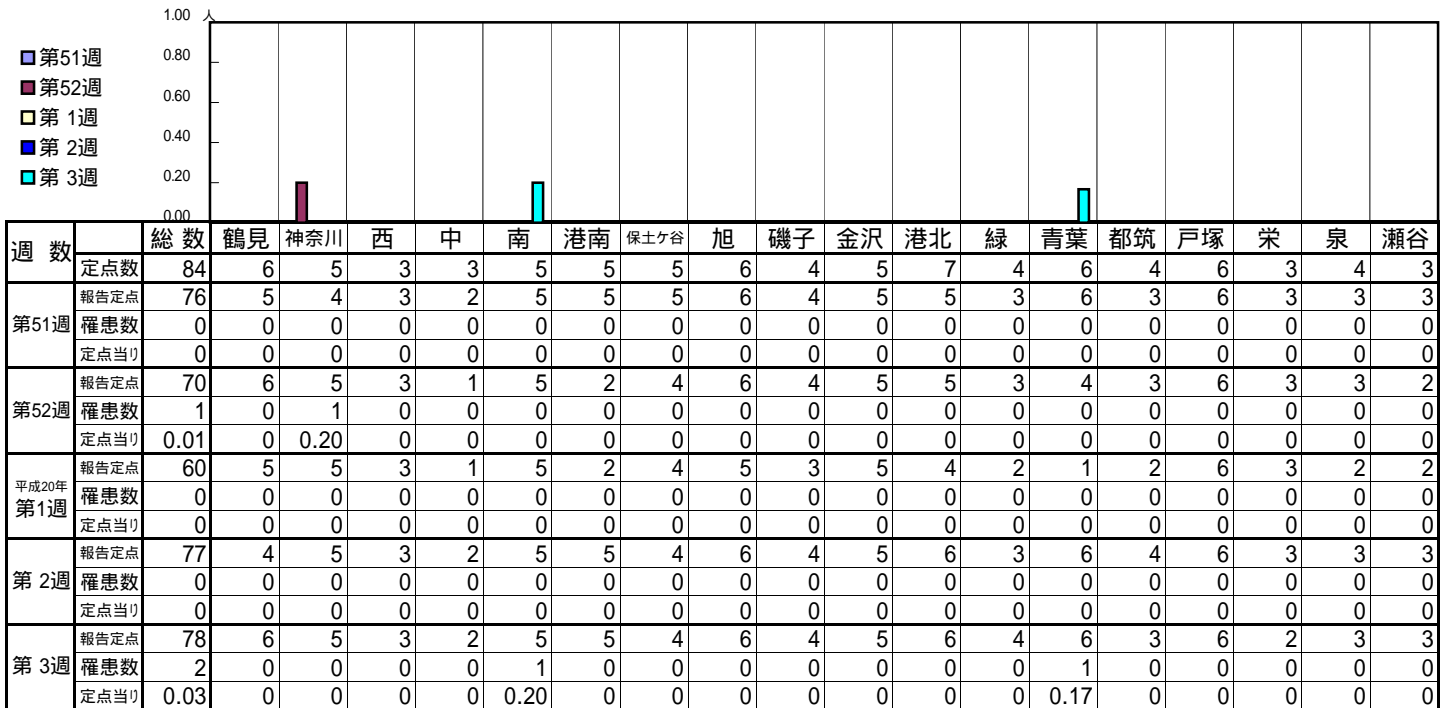
【定点当りの患者数】



<< ヘルパンギーナ >>

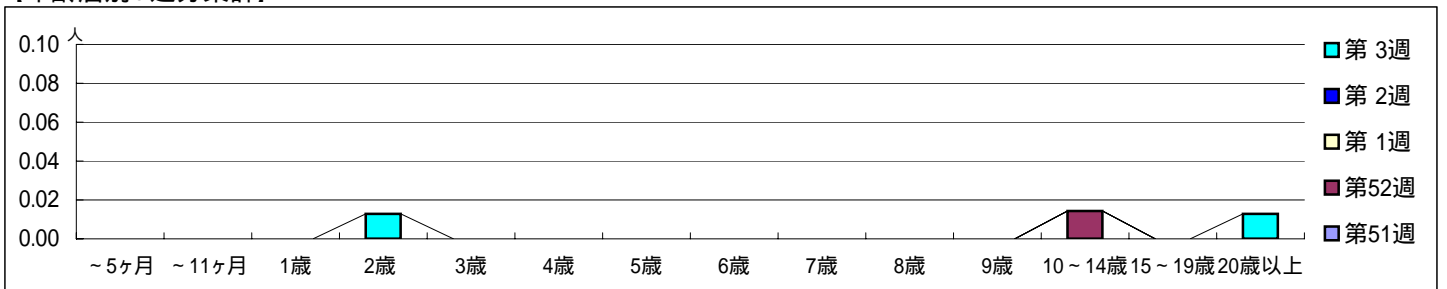
平成19年12月17日 ~ 平成20年1月20日
[平成19年第51週 ~ 平成20年第3週]

【区別・週別報告定点当り】

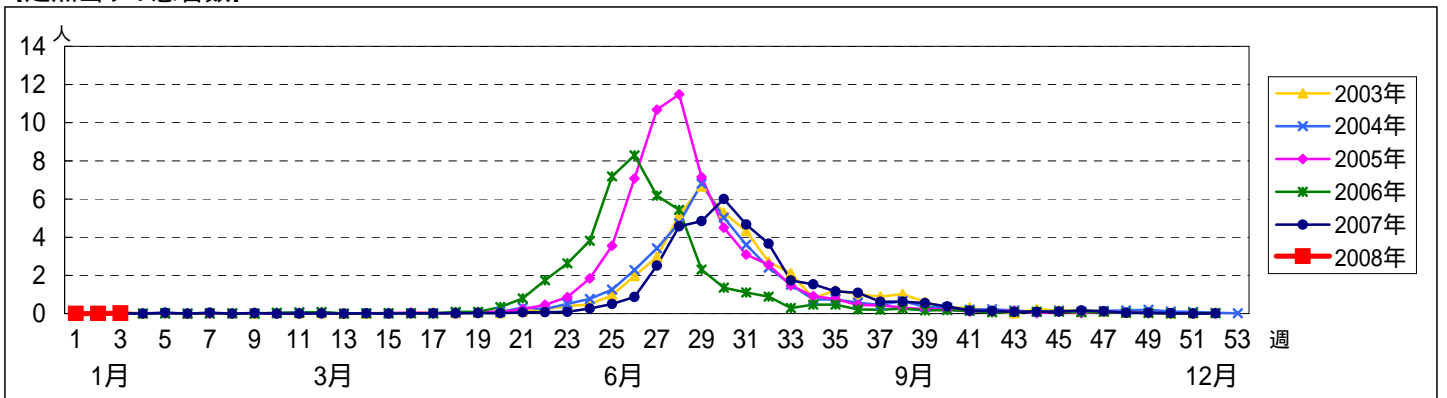


週数	合計	~5ヶ月	~11ヶ月	1歳	2歳	3歳	4歳	5歳	6歳	7歳	8歳	9歳	10~14歳	15~19歳	20歳以上
第51週	0														
第52週	1												1		
平成20年第1週	0														
第2週	0														
第3週	2				1										1

【年齢層別5週分集計】



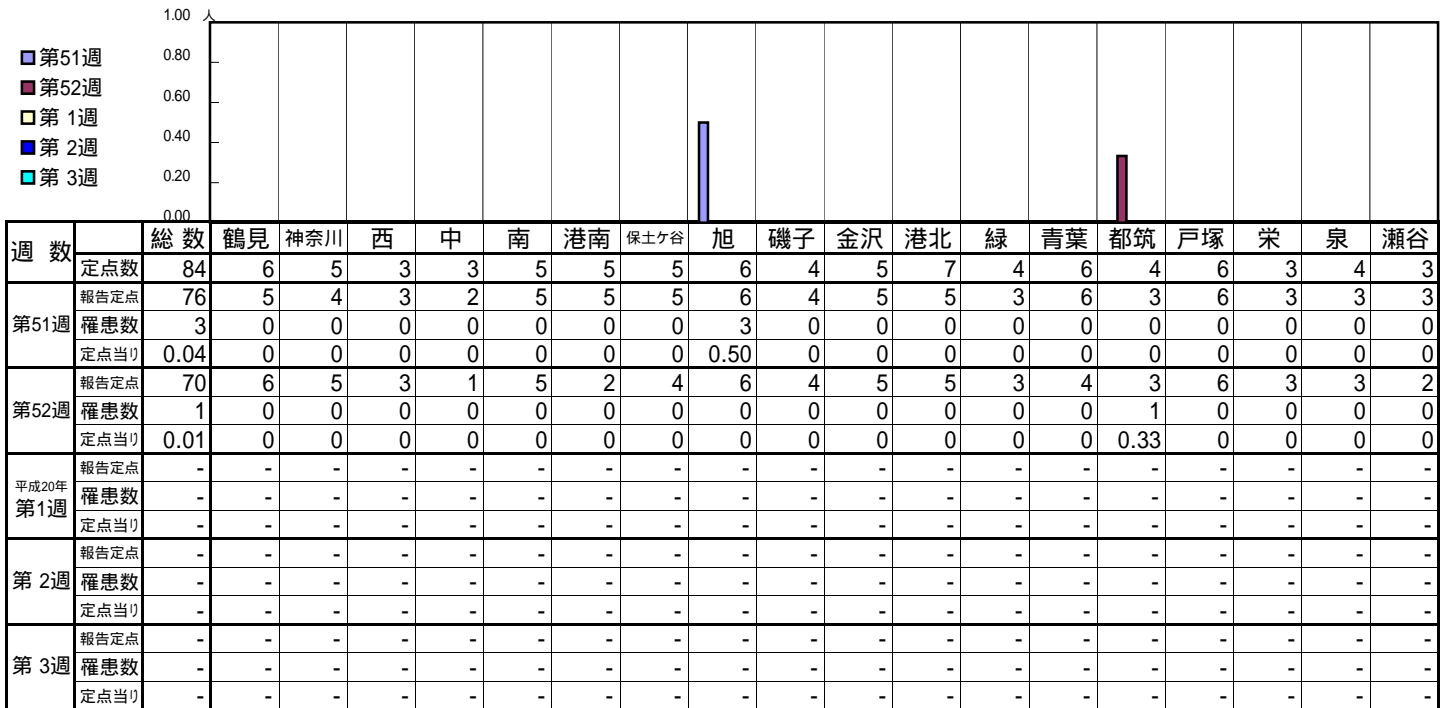
【定点当りの患者数】



<< 麻疹 >>

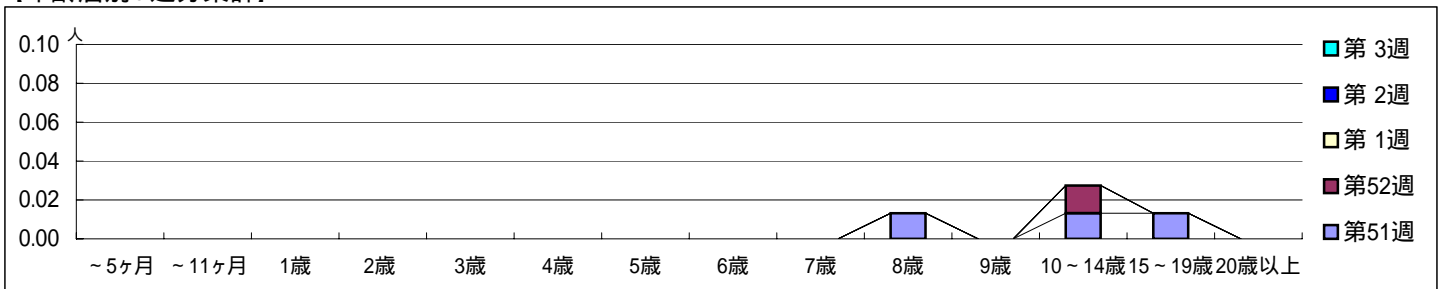
平成19年12月17日 ~ 平成20年1月20日
[平成19年第51週 ~ 平成20年第3週]

【区別・週別報告定点当り】

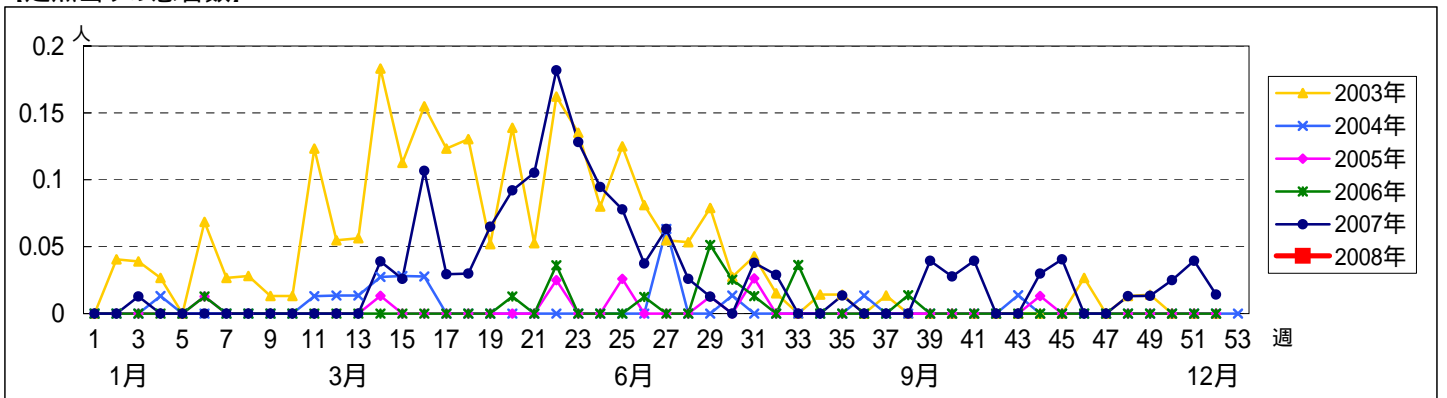


週数	報告定点	罹患数	定点当り	合計	~5ヶ月	~11ヶ月	1歳	2歳	3歳	4歳	5歳	6歳	7歳	8歳	9歳	10~14歳	15~19歳	20歳以上
第51週	報告定点	3														1	1	1
	定点当り	0.04														0.01	0.01	0.01
第52週	報告定点	1															1	
	定点当り	0.01														0.01		
平成20年第1週	報告定点	-																
	定点当り	-																
第2週	報告定点	-																
	定点当り	-																
第3週	報告定点	-																
	定点当り	-																

【年齢層別5週分集計】



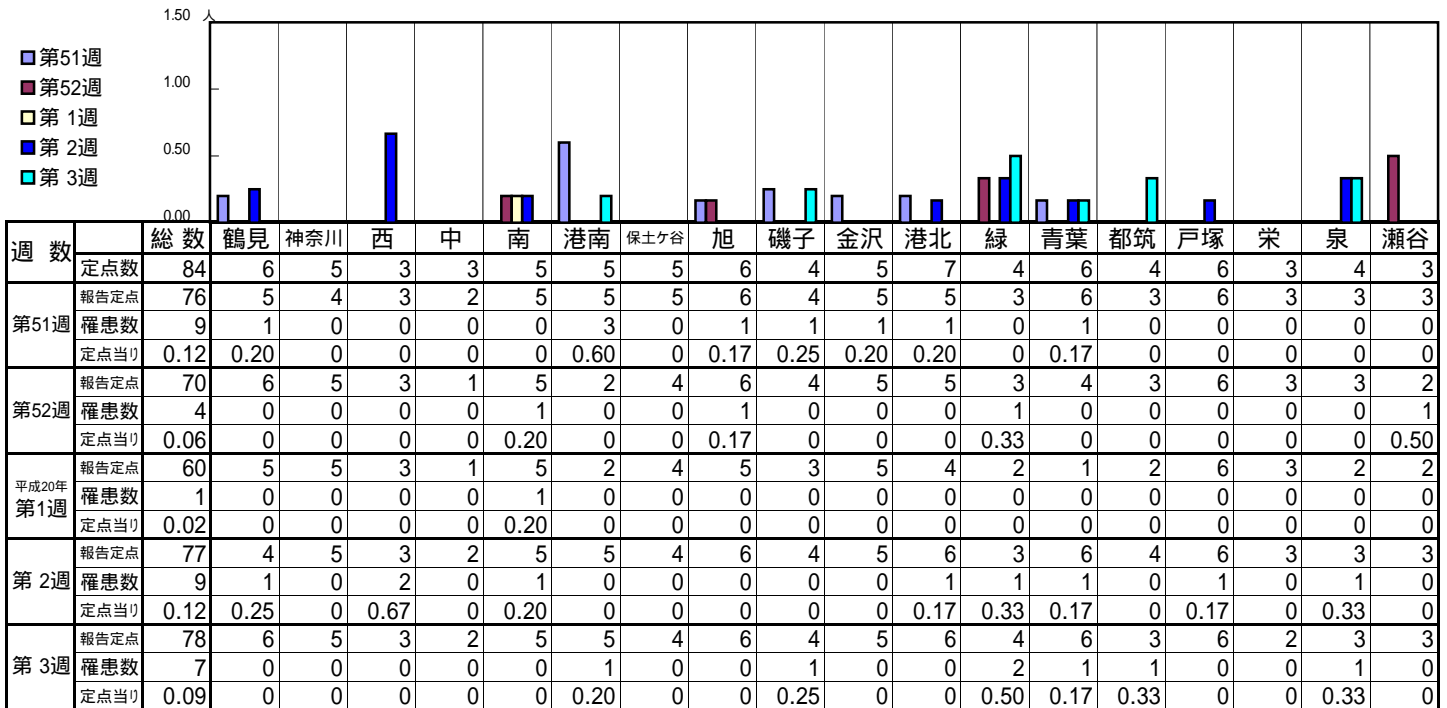
【定点当りの患者数】



<< 流行性耳下腺炎 >>

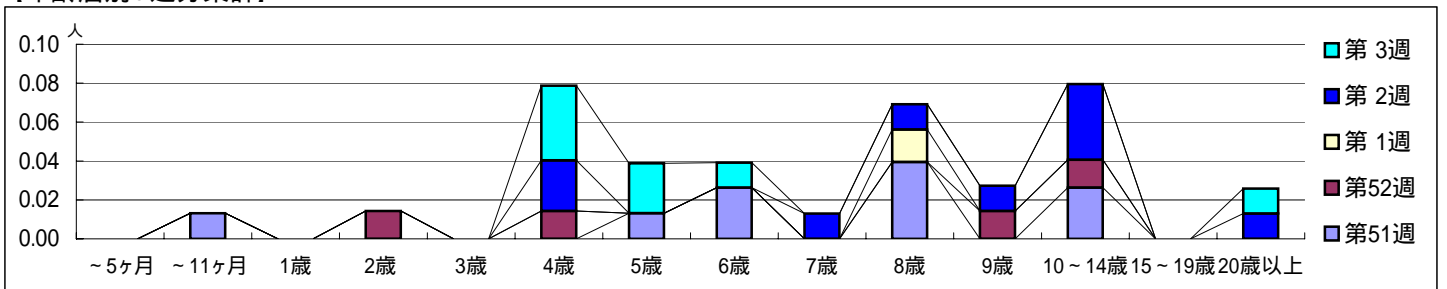
平成19年12月17日 ~ 平成20年1月20日
[平成19年第51週 ~ 平成20年第3週]

【区別・週別報告定点当り】

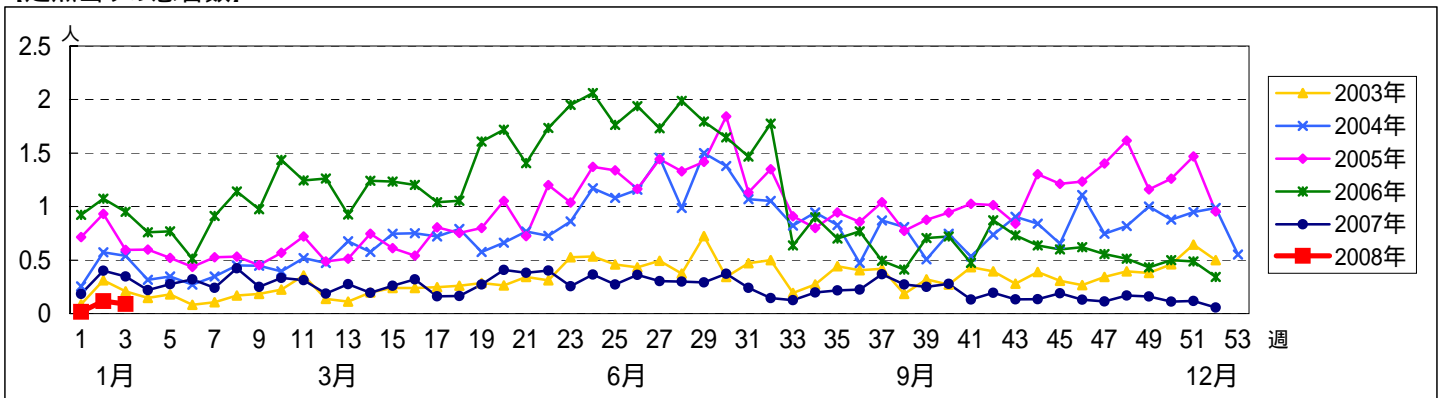


週数		合計	~5ヶ月	~11ヶ月	1歳	2歳	3歳	4歳	5歳	6歳	7歳	8歳	9歳	10~14歳	15~19歳	20歳以上
第51週	罹患数	9		1					1	2		3		2		
	定点当り	0.12		0.01					0.01	0.03		0.04		0.03		
第52週	罹患数	4			1		1						1	1		
	定点当り	0.06			0.01		0.01						0.01	0.01		
平成20年第1週	罹患数	1										1				
	定点当り	0.02										0.02				
第2週	罹患数	9					2				1	1	1	3		1
	定点当り	0.12					0.03				0.01	0.01	0.01	0.04		0.01
第3週	罹患数	7					3	2	1							1
	定点当り	0.09					0.04	0.03	0.01							0.01

【年齢層別5週分集計】



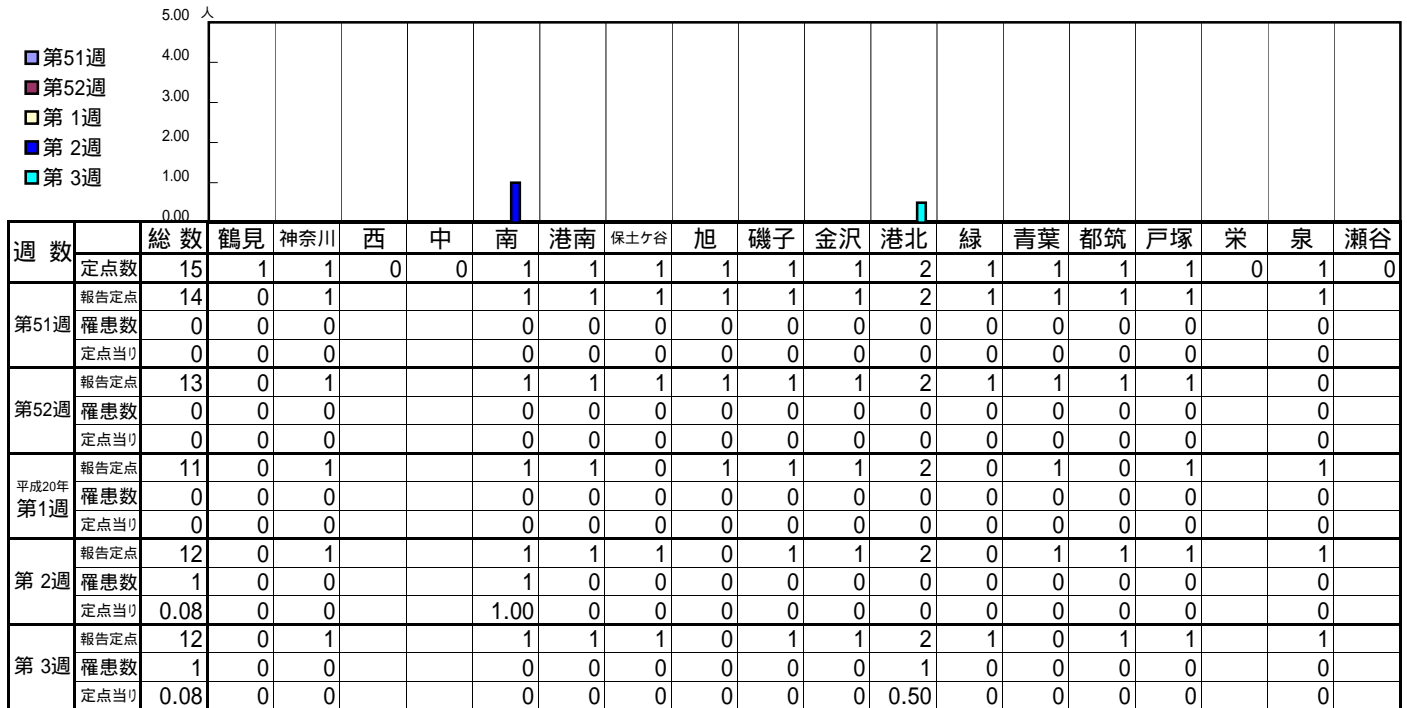
【定点当りの患者数】



<< 急性出血性結膜炎 >>

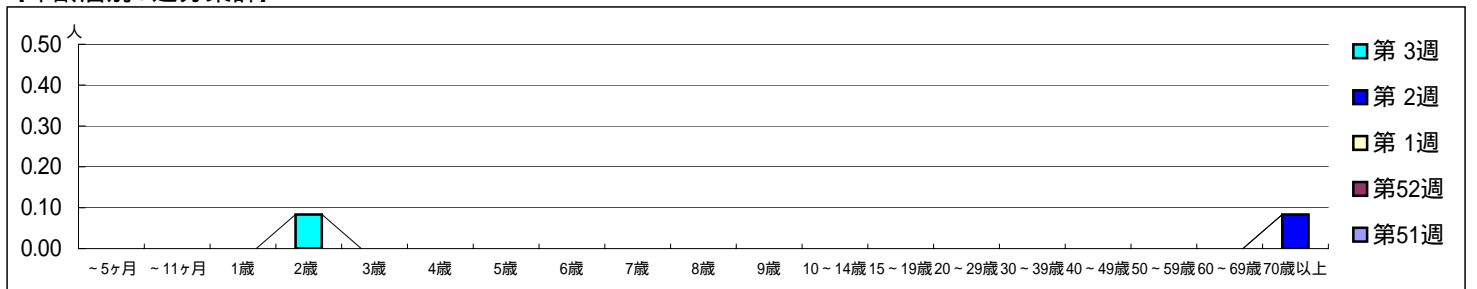
平成19年12月17日 ~ 平成20年1月20日
[平成19年第51週 ~ 平成20年第3週]

[区別・週別報告定点当り]

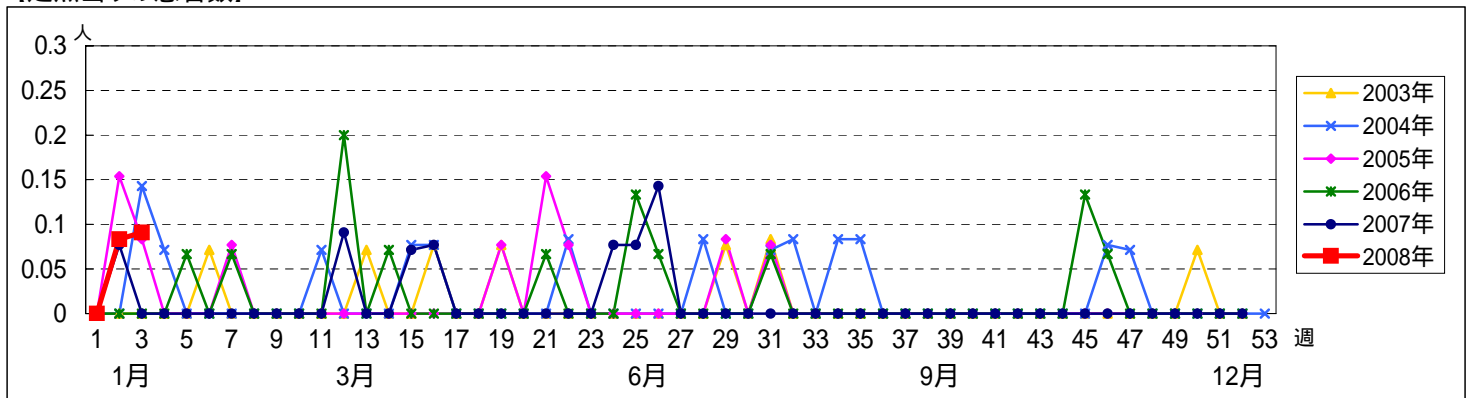


週数	報告定点	罹患数	定点当り	合計	~5ヶ月	~11ヶ月	1歳	2歳	3歳	4歳	5歳	6歳	7歳	8歳	9歳	10~14歳	15~19歳	20~29歳	30~39歳	40~49歳	50~59歳	60~69歳	70歳以上	
第51週	14	0	0	0																				
第52週	13	0	0	0																				
平成20年第1週	11	0	0	0																				
第2週	12	1	0.08	1																				1
第3週	12	1	0.08	1				1																0.08

[年齢層別5週分集計]



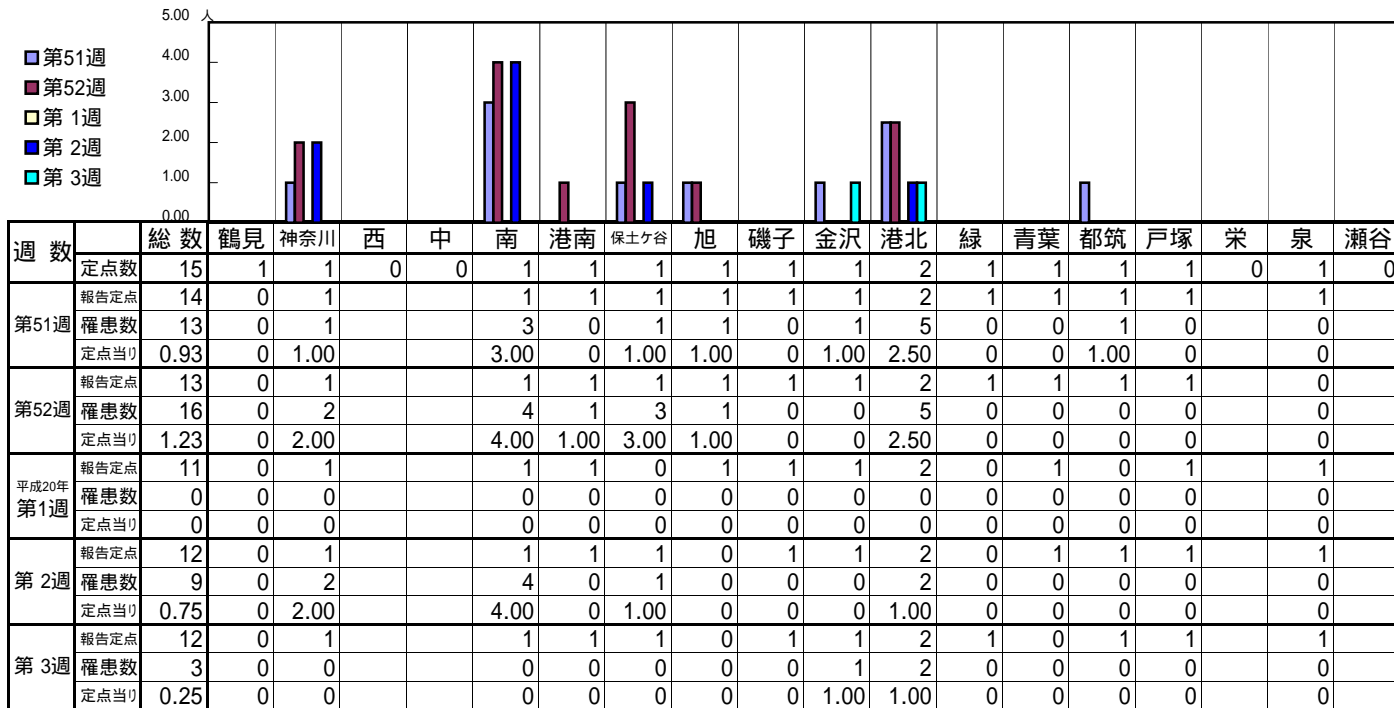
[定点当りの患者数]



<< 流行性角結膜炎 >>

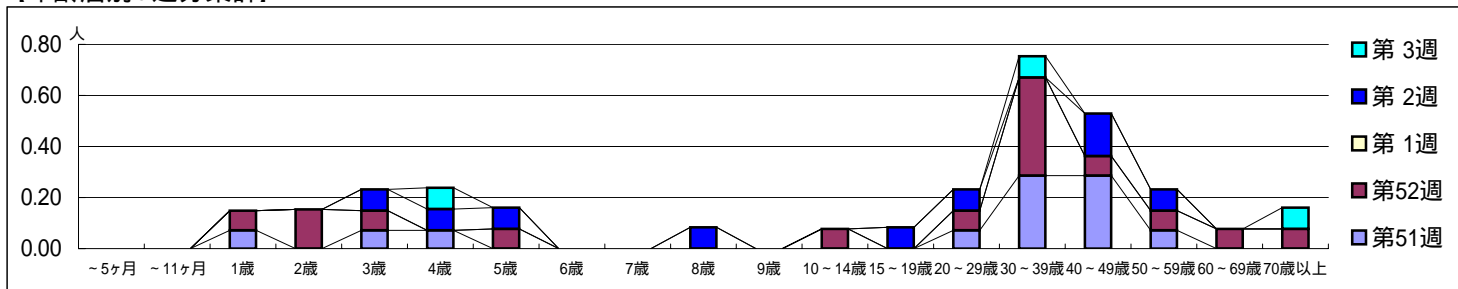
平成19年12月17日 ~ 平成20年1月20日
[平成19年第51週 ~ 平成20年第3週]

[区別・週別報告定点当り]



週数	合計	~5ヶ月	~11ヶ月	1歳	2歳	3歳	4歳	5歳	6歳	7歳	8歳	9歳	10~14歳	15~19歳	20~29歳	30~39歳	40~49歳	50~59歳	60~69歳	70歳以上
第51週	13			1		1	1								1	4	4	1		
第52週	16			1	2	1		1						1	1	5	1	1	1	1
平成20年第1週	0																			
第2週	9					1	1	1			1			1	1		2	1		
第3週	3						1									1				1

[年齢層別5週分集計]



[定点当りの患者数]

