

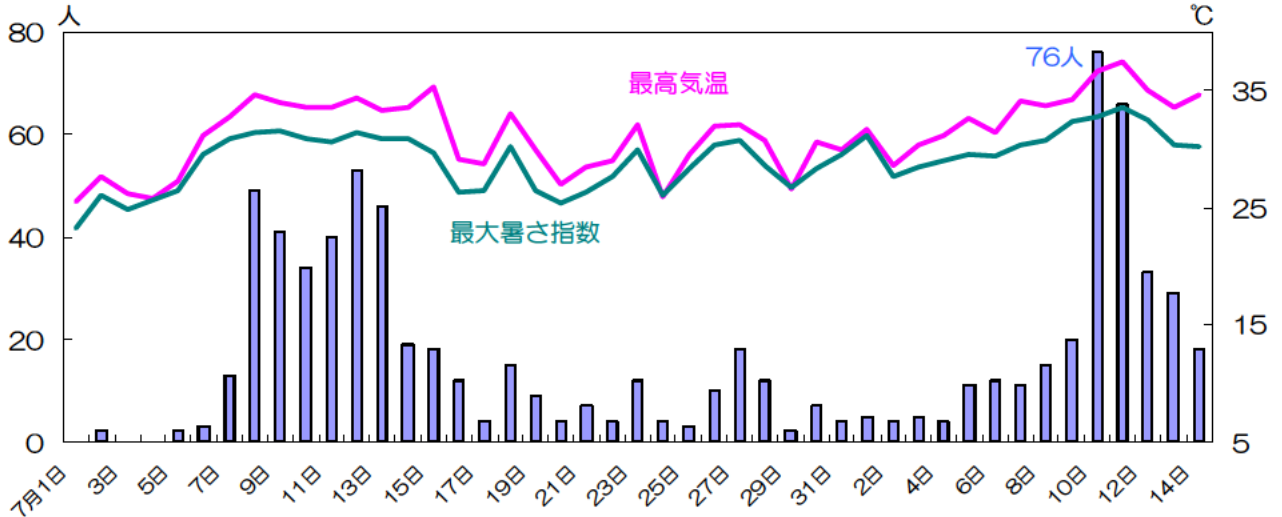
# 熱中症情報

## <搬送人数>

平成25年5月8日～8月14日までの搬送数は、計795人（5月9人、6月30人、7月447人、8月309人）です。

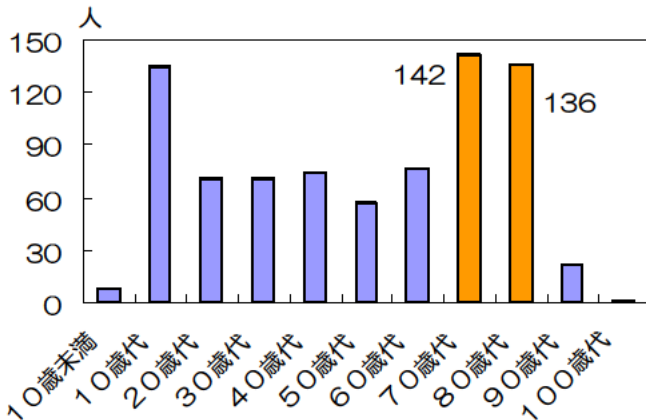
8月3日以降、最高気温が30℃を超える日が続いており、8月10～12日は猛暑日となり、猛烈な暑さのため、搬送数も多く76人、66人、33人でした。

8月6～14日までの1日あたりの搬送数は31人/日で、前週（5.7人/日）の5.4倍でした。



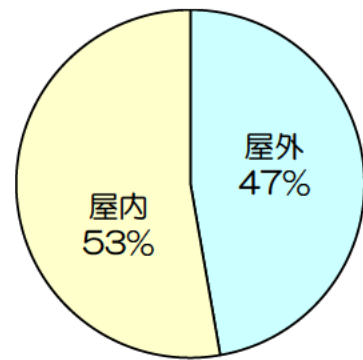
## <年齢別>

年齢別では、70歳代が一番多く17.9%を占め、次に80歳代が17.1%でした。



## <発生場所>

屋内が53%と屋外より多かったです。



## <重症度>

軽症61.0%、中等症33.7%、重症4.4%、重篤0.6%、死亡0.3%でした。重症以上は42人で、「屋内」で76%が発生し、70歳以上が31人と重症者の74%を占め、高齢者の屋内での重症化の傾向がうかがわれます。

