

業 務 統 計

〔令和5年度〕

横浜市立脳卒中・神経脊椎センター

業務統計 [令和5年度]

I	病院の概要	
1	許認可関係一覧表	37
	(1) 医療法等による許認可関係	
	(2) 各法令による医療機関の指定関係	
	(3) 学会認定研修施設等	
	(4) 基本診療料の施設基準関係	
	(5) 特掲診療料の施設基準関係	
2	組織	42
	(1) 組織図	
	(2) 管理職員	
	(3) 職員数	
3	院内会議・委員会	46
II	経理の状況	
1	貸借対照表	47
2	損益計算書	49
3	主な経営財務分析	50
4	医療備品等整備状況	51
5	高額医療機器保有状況	52
III	業務実績	
1	外来患者数	53
	(1) 診療科別外来患者数	
	(2) 月別外来患者数	
2	入院患者数	55
	(1) 診療科別・病棟別入院患者数	
	(2) 月別入院患者数	
3	病診連携	57
4	医療圏別外来初診患者数・新入院患者数	58
5	年齢階層別外来初診患者数・新入院患者数	59
6	救急患者数	62
7	疾病別退院患者数	63
8	術式別手術件数	64
	(1) 手術室で行われた手術	
	(2) 手術室以外で行われた手術	
9	画像診断部業務件数	67
10	検査部業務件数	69
11	薬剤部業務件数	70
12	栄養部業務件数	71
	(1) 食事提供件数	
	(2) 栄養指導件数	
13	リハビリテーション部業務件数	73
14	滅菌室業務件数	75
15	ベッドセンター業務件数	75
16	臨床工学室業務件数	76
	(1) 業務件数	
	(2) 研修実施実績	
17	看護部業務件数	79
	(1) 院内教育実績	
	(2) 院外教育実績	
	(3) 院外講師等派遣実績	
	(4) 実習受入実績	
18	地域連携総合相談室相談業務件数	83
19	市民講演会等開催実績	85
20	介護老人保健施設業務件数	86

I 病院の概要

1 許認可関係一覧表

(1) 医療法等による許認可関係

件名	申請先	関係法規	許認可日	備考
病院開設許可申請	神奈川県知事	医療法第7条	H7.3.31 県指令医整3-128	病院開設のための基本計画
放射性同位元素等使用許可申請	科学技術庁長官	放射性同位元素等による放射能障害の防止に関する法律第9条1項	H11.3.12 使第4313号	RIの使用許可
病院開設許可事項の変更許可申請	横浜市長	医療法第7条	H11.6.3 市衛地医指令97	建物構造及び診療科目の変更
病院構造設備使用許可申請	横浜市長	医療法第27条	H11.6.15 市衛地医指令97	開設に伴う構造設備の使用(許可病床 215床)
病院開設届	横浜市長	医療法第7条	H11.6.22(受理) 磯保健証2025	病院開設日の届出
高周波利用設備使用許可申請	関東電気通信 監理局長	電波法第100条	H11.7.2 開高第54585号	ペビーサイクロトロンの使用開始
高周波利用設備使用許可申請	関東電気通信 監理局長	電波法第100条	H11.7.2 開高第54586号	MRIの使用開始
保険医療機関指定申請	神奈川県知事	健康保険法第65条	H11.7.30	保険医療機関としての指定
食品衛生法による給食施設開始届	磯子保健所長	食品衛生法	H11.9.20(届出)	病院給食の開始
病院構造設備使用許可申請	横浜市長	医療法第27条	H12.5.16 市衛地医指令50	85床開床(許可病床数 300床)
放射性同位元素等使用許可申請	科学技術庁長官	放射性同位元素等による放射能障害の防止に関する法律第9条1項	H12.5.16 使第4313号	RIの使用許可(取扱数量の変更)
病院開設許可事項の変更許可申請	横浜市長	医療法第7条	H13.4.16 市衛地医指令13	1階処置室2内 X線撮影室の使用
病院構造設備使用許可申請	横浜市長	医療法第27条	H13.5.16 市衛地医指令59	1階処置室2内 X線撮影室の使用
病院開設許可事項の変更許可申請	横浜市長	医療法第7条	H19.3.15 市健医安指令428	CTエックス線装置の更新
病院構造設備使用許可申請	横浜市長	医療法第27条	H19.3.20 市健医安指令434	CT室(TSX-101A/HA)の使用
放射性同位元素等使用許可申請	文部科学大臣	放射性同位元素等による放射線障害の防止に関する法律第9条1項	H20.1.25 使第4843号	クリーンラボ室の設置
病院開設許可事項の変更許可申請	横浜市長	医療法第7条	H20.2.22 市健医安指令986	クリーンラボ室設置、MRI設置、脳ドック控室改修
高周波利用設備使用許可申請	関東総合通信局長	電波法第100条	H20.3.17 開高第54586	MRIの使用開始
病院構造設備使用許可申請	横浜市長	医療法第27条	H20.3.25 市健医安指令1303	クリーンラボ室使用、MRI室1使用、更衣室3使用
病院開設許可事項の変更許可申請	横浜市長	医療法第7条	H20.9.24 市健医安指令401	マシンショップ・サーバ室・研修室の用途変更
病院開設許可事項の変更許可申請	横浜市長	医療法第7条	H21.12.8 市健医安指令443	薬剤科長室・臨床試験管理室・情報コーナー・医療安全管理室・多目的室への用途変更
病院開設許可事項の変更許可申請	横浜市長	医療法第7条	H21.12.21 市健医安指令472	ボランティヤ室・地域連携部事務室・倉庫・センター長室・副センター長室・MRI室1・スタッフルームへの用途変更、喫煙コーナーの削除
許可使用に関する軽微な変更に係る変更届	文部科学大臣	放射性同位元素等による放射線障害の防止に関する法律第10条第5項	H23.2.17(届出)	PET診断の休止
病院開設許可事項の変更許可申請	横浜市長	医療法第7条	H23.7.20 市健医安指令第182	透視用エックス線装置の更新
病院構造設備使用許可申請	横浜市長	医療法第27条	H23.8.22 市健医安指令第253	透視用エックス線装置の使用
病院開設許可(届出)事項変更届	横浜市長	医療法施行令第4条第1項または第3項、第4条の2第2項	H24.1.12(届出)	診療科目の変更(婦人科の削除)
病院開設許可(届出)事項変更届	横浜市長	医療法施行令第4条第1項または第3項、第4条の2第2項	H24.3.14(届出)	診療科目の変更(内科を専門内科に分割)
病院開設許可事項変更許可申請	横浜市長	医療法第7条	H24.4.4 市健医安指令781	①予備撮影(地下1階)の用途変更、室名変更及び骨塩定量エックス線装置の設置(骨密度測定:骨密度測定室) ②移動型透視用エックス線装置の更新(移動型:2階器材倉庫)
病院構造設備使用許可申請	横浜市長	医療法第27条	H24.4.23 市健医安指令第46	移動型透視用エックス線装置の使用 (Ziehm Vision FD Vario 3D:手術室)
病院構造設備使用許可申請	横浜市長	医療法第27条	H24.5.18 市健医安指令第111	①骨塩定量分析エックス線装置の使用(Discovery A:骨密度測定室) ②骨密度測定室の使用
病院開設許可事項変更許可申請	横浜市長	医療法第7条	H24.6.11 市健医安指令第143	3階4階病棟の改修に伴う各室の用途及び構造変更
病院構造設備使用許可申請	横浜市長	医療法第27条	H24.8.8 市健医安指令第249	4階W4観察室の使用等
病院構造設備使用許可申請	横浜市長	医療法第27条	H24.9.25 市健医安指令第351	E3観察室(4床)及びE3処置室、E305(1床)、東ナースステーションの使用等
病院構造設備使用許可申請	横浜市長	医療法第27条	H24.10.18 市健医安指令第446	E401観察室(4床)、E410病室(1床)、E411病室(1床)、SCUナースステーション及び東ナースステーションの使用等
病院構造設備使用許可申請	横浜市長	医療法第27条	H24.10.24 市健医安指令第459	W301観察室(2床)、W305(4床)、W309病室(4床)、W312病室(4床)、W3処置室、西ナースステーションの使用等
病院開設許可事項変更許可申請	横浜市長	医療法第7条	H24.11.15 市健医安指令第504	①病院の改修に伴う構造変更及び用途変更等 ②MRI装置の更新(MRI撮影:MR室2) ③透視用エックス線装置の更新(透視撮影:X線TV撮影室)
病院構造設備使用許可申請	横浜市長	医療法第27条	H24.12.28 市健医安指令第618	①透視用エックス線装置の使用(VersiFlex VISTA:X線TV撮影室) ②4階東病棟E402(5床室) E403(5床室) E404(5床室) E405(5床室) E406(5床室) E407(5床室) E408(3床室) E417(3床室)の使用
高周波利用設備変更許可申請	関東総合通信局長	電波法第100条	H25.3.12 開高第54586号	MRI装置の更新

件名	申請先	関係法規	許認可日	備考
病院構造設備使用許可申請	横浜市長	医療法第27条	H25.3.25 市健医安指令第823	①1階外来診察室6及び診察室7の使用、2階手術室等の使用 ②MRI装置の使用(フィリップスメディカルシステムズ Ingenia3.0T)
病院構造設備使用許可申請	横浜市長	医療法第27条	H25.8.8 市健医安指令第271	①東館5階病室(E501 4床室・E512 4床室)の使用 ②東館5階デイルームの使用 ③東館5階面談室の使用
病院構造設備使用許可申請	横浜市長	医療法第27条	H25.9.18 市健医安指令第347	5階機械浴室の使用
病院開設許可事項変更許可申請	横浜市長	医療法第7条	H25.9.24 市健医安指令第359	移動型透視用エックス線装置の設置 (透視撮影(移動型):手術室)
病院構造設備使用許可申請	横浜市長	医療法第27条	H25.10.23 市健医安指令第469	①5階西病棟 西501(4床) 西507(4床) 西512(4床) 西デイルームの使用 ②移動型透視用エックス線装置の使用(OEC9600:手術室)
病院開設許可事項変更許可申請	横浜市長	医療法第7条	H26.4.1 市健医安指令第905	①直接撮影用エックス線装置の設置(一般撮影:骨密度測定室) ②手術室から会議室4へ変更 ③応接会議室からカンファレンスルームへ変更 ④図書室の一部をカンファレンスルームへ変更
病院構造設備使用許可申請	横浜市長	医療法第27条	H26.5.8 市健医安指令第94	直接撮影用エックス線装置の使用 (sterEOSイメージングシステム:骨密度測定室)
病院開設許可事項変更許可申請	横浜市長	医療法第7条	H26.6.9 市健医安指令第174	移動型透視用エックス線装置の廃止 (OEC9600:保管室として2FOP室器材倉庫)
病院開設許可事項変更許可申請	横浜市長	医療法第7条	H26.7.2 市健医安指令第226	E4面談室を診察室に変更
病院構造設備使用許可申請	横浜市長	医療法第27条	H26.7.24 市健医安指令第273	4階診察室の使用
病院開設許可事項変更許可申請	横浜市長	医療法第7条	H26.10.10 市健医安指令第502	2階スタッフルームを面談室に変更
高周波利用設備使用許可申請	関東総合通信局長	電波法第100条	H27.2.5 開高第54586号	高周波手術装置の使用開始
病院開設許可事項変更許可申請	横浜市長	医療法第7条	H27.8.10 市健医安指令第342	①倉庫を機材室に変更(4階) ②機材室を倉庫に変更(4階) ③医療相談室-1を執務室に変更(1階) ④脳ドック控室を更衣室に変更(地下1階) ⑤MR診察室を読影室に変更(地下1階) ⑥MR-3 CPU室をサーバー室に変更(地下1階) ⑦暗室を倉庫に変更(地下1階) ⑧自主訓練室1~5を言語・心理室1~5に変更(地下1階) ⑨カルテ閲覧コーナーを倉庫に変更(地下2階)
病院開設許可事項変更許可申請	横浜市長	医療法第7条	H28.7.27 市健医安指令第282	1階 倉庫を前庭機能検査室に変更 準備コーナーを物品保管コーナーに変更
病院構造設備使用許可申請	横浜市長	医療法第27条	H28.8.31 市健医安指令第334	1階 前庭機能検査室の使用
病院開設許可事項変更許可申請	横浜市長	医療法第7条	H29.2.10 市健医安指令第764	①4階 倉庫を検査室に、診察室を面談室に、清掃用具入れをトイレに変更 ②歯科用パノラマ断層撮影装置の設置(歯科用:地下1階X線撮影室1) ③歯科用パノラマ断層撮影装置の廃止(歯科用:1階X線撮影室)
病院構造設備使用許可申請	横浜市長	医療法第27条	H29.3.2 市健医安指令第551	4階 検査室の使用
病院構造設備使用許可申請	横浜市長	医療法第27条	H29.3.17 市健医安指令第663	歯科用パノラマ断層撮影室の使用 (Hyper-G:X線撮影室1)
病院開設許可事項変更許可申請	横浜市長	医療法第7条	H29.6.23 市健医安指令第188	1階 医療相談室4を治験事務室に変更
病院開設許可事項変更許可申請	横浜市長	医療法第7条	H29.8.28 市健医安指令第323	2階 会議室4を医療情報開発準備室に変更
病院開設許可事項変更許可申請	横浜市長	医療法第7条	H29.12.6 市健医安指令第551	移動型透視用エックス線装置の使用(Ziehm Vision RFD3D:手術室)
病院開設許可事項変更許可申請	横浜市長	医療法第7条	H30.2.1 市健医安指令第663	地下1階 サービスヤードの一部を産業廃棄物保管場所に変更
病院開設許可事項変更許可申請	横浜市長	医療法第7条	H30.11.19 市健医安指令第560	1階 処置室2を診察室に用途変更 2階 面談室3を家族控室に用途変更
病院構造設備使用許可申請	横浜市長	医療法第27条	H30.12.17 市健医安指令第635	1階診察室の使用
病院開設許可事項変更許可申請	横浜市長	医療法第7条	H31.2.5 市健医安指令第745	口内法撮影用エックス線装置の更新 (ALULA:X線撮影室)
病院構造設備使用許可申請	横浜市長	医療法第27条	H31.3.26 市健医安指令第906	口内法撮影用エックス線装置の使用 (ALULA:X線撮影室)
病院開設許可事項変更許可申請	横浜市長	医療法第7条	R2.3.31 市健医安指令第926	①地下1階倉庫を言語室6に変更 ②地下1階読影室を画像処理室に変更 ③地下1階画像処理室の一部を仮眠室に変更 ④1階DI室の一部をスタッフルームに変更 ⑤1階医療相談室1を執務室に変更 ⑥1階情報コーナーを栄養相談室に変更
病院構造設備使用許可申請	横浜市長	医療法第27条	R2.5.19 市健医安指令第506	発熱外来待合設置に伴う構造変更
病院開設許可事項変更許可申請	横浜市長	医療法第7条	R2.8.31 市健医安指令第273	直接撮影用エックス線装置の更新 移動型エックス線装置の廃止及び設置
病院構造設備使用許可申請	横浜市長	医療法第27条	R2.9.23 市健医安指令第350	直接撮影用エックス線装置の使用 移動型エックス線装置の使用
病院開設許可事項変更許可申請	横浜市長	医療法第7条	R2.10.19 市健医安指令第433	①4階東病棟E407号室4床をナースステーションに変更 ②4階東病棟E404号室4床を倉庫に変更 ③4階東病棟検査室を簡易シャワー室へ変更 ④4階西病棟W406号室1床を検査室へ変更
病院構造設備使用許可申請	横浜市長	医療法第27条	R2.10.19 市健医安指令第507	4階東病棟ナースステーションの使用 4階西病棟検査室の使用

件名	申請先	関係法規	許認可日	備考
病院開設許可事項変更許可申請	横浜市長	医療法第7条	R3.1.18 市健医安指令第692	①4階新型コロナウイルス感染症養患者受入病床の設置に伴う用途及び構造変更 ②2階カンファレンスルームを部長室へ変更 ③2階図書室の一部をカンファレンスルームへ用途及び構造変更
病院開設許可事項変更許可申請	横浜市長	医療法第7条	R3.2.18 市健医安指令第806	車載型CTエックス線装置の設置及び廃止 CTエックス線装置の更新 移動型エックス線装置の設置
病院構造設備使用許可申請	横浜市長	医療法第27条	R3.3.4 市健医安指令第839	4階東病棟E404号室4床の使用 4階東病棟E407号室4床の使用
病院構造設備使用許可申請	横浜市長	医療法第27条	R3.3.12 市健医安指令第888	車載型CTエックス線装置の設置
病院構造設備使用許可申請	横浜市長	医療法第27条	R3.3.22 市健医安指令第919	CTエックス線装置の使用 移動型エックス線装置の使用
病院開設許可(届出)事項変更届	横浜市長	医療法施行令第4条第1項または第3項、第4条の2第2項	R3.8.31(届出)	代表者変更
エックス線装置備付け届出事項変更届	横浜市長	医療法第15条第3項	R3.9.1(届出)	放射線診断従事者変更
病院開設許可事項変更許可申請	横浜市長	医療法第7条	R3.9.22 市健医安指令第469	地下1階 心臓リハビリテーション室の新設に伴う構造変更
病院開設許可事項変更許可申請	横浜市長	医療法第7条	R3.12.1 市健医安指令第689	4階 E402号室からナースステーションへ用途変更(令和2年2月16日厚生労働省事務連絡「新型コロナウイルス感染症の対応に係る医療法上の手続きについて」に基づく特例措置)
病院構造設備使用許可申請	横浜市長	医療法第27条	R3.12.3 市健医安指令第699	4階 東病棟ナースステーションの使用
病院開設許可事項変更許可申請	横浜市長	医療法第7条	R4.1.14 市健医安指令第807	4階 ナースステーションからE402号室へ用途変更(令和2年2月16日厚生労働省事務連絡「新型コロナウイルス感染症の対応に係る医療法上の手続きについて」に基づく特例措置)
病院構造設備使用許可申請	横浜市長	医療法第27条	R4.1.24 市健医安指令第833	4階 E402号室(4床)の使用
病院開設許可事項変更許可申請	横浜市長	医療法第7条	R6.2.8 市医医安指令第50749号	①地下1階「ベッド消毒室」を「ベッド保管庫」へ変更 ②1階「診療室」内に「診察室8」を新設 ③外来受付の扉を新設
病院開設許可事項変更許可申請	横浜市長	医療法第7条	R6.3.6 市医医安指令第50827号	①移動型透視用エックス線装置の廃止(Ziehm Vision FD Vario 3D:手術室 器材コーナー1 保管) ②移動型透視用エックス線装置の設置(手術室 器材コーナー 保管) ③移動型エックス線装置の廃止(AWX-4+:画像処理室 保管)
病院構造設備使用許可申請	横浜市長	医療法第27条	R6.3.18 市医医安指令第50866号	①1階診察室8の使用 ②移動型透視用エックス線装置の使用(CoreVision LD:手術室 器材コーナー 保管)

(2) 各法令による医療機関の指定関係

件名	申請先	許認可日	備考
生活保護法医療担当機関指定	横浜市長	H11.8.1 指定番号 第30020号 指定期間 R5.8.1～R11.7.31	H11.10.15 市告示第267号
公職選挙法による不在者投票施設の指定	神奈川県選挙管理委員会委員長	H12.2.22 選管第307号	入院・入所患者の不在者投票を実施するための施設認定
労災保険指定医療機関の指定	神奈川県労働局長	H15.12.1 指定期間 H15.12.1～H18.11.30	指定病院番号 1410393 (H18.12.1以降については自動更新)
指定自立支援医療機関(精神通院医療)の指定	横浜市長	H18.9.1 横浜市健精指令第11134号 指定期間 H30.8.15～R6.8.31	
健康保険法による保険医療機関指定	関東信越厚生局長	R5.8.1 指定期間 R5.8.1～R11.7.31	保険医療機関記号番号 磯医258 医療機関コード 医科:980,258.8 歯科:986,258.2
指定自立支援医療機関(育成医療・更生医療)の指定	横浜市長	H25.3.1 横浜市健医援第2239号 認定期間 H31.3.1～R7.2.28	
救急病院の認定	神奈川県知事	R4.5.13 医第13号 認定期間 R4.5.21～R7.5.20	
難病の患者に対する医療等に関する法律における指定医療機関の指定	神奈川県知事	H26.11.26 保予00316号 指定期間 R3.1.1～R8.12.31	(R2更新、以後6年毎に更新)
結核指定医療機関の指定	横浜市長	H22.2.18 横浜市第 091034号	
被爆者一般疾病医療機関の指定	横浜市長	H22.2.18 神奈川県指令 生援第430号	
指定小児慢性特定疾病医療機関の指定	横浜市長	R4.12.22 健医援第1743号 指定期間 R5.1.1～R10.12.31	

(3) 学会認定研修施設等

認定内容	認定年月日
日本神経学会 専門医制度教育施設	H12.4.1
日本脳神経外科学会 専門医訓練場所(認定施設の細則Cに適合する訓練場所)	H12.9.1
日本リハビリテーション医学会 研修施設	H12.9.16
日本脳卒中学会 専門医認定制度 研修教育病院	H17.2.11
日本内科学会認定教育関連施設	H22.9.1
日本脳ドック学会 認定施設	H23.4.1
日本整形外科学会 専門医研修施設	H25.9.19
日本麻酔科学会 麻酔科認定病院	H26.12.1
日本脊椎脊髄病学会 脊椎脊髄外科専門医基幹研修施設	H29.4.1
日本医療機能評価機構 機能種別版評価項目3rdG:Ver2.0	R1.8.7(初回認定:H21.8.7)
日本脳卒中学会 一次脳卒中センター認定施設	R1.9.1
日本脳神経血管内治療学会研修施設	R2.3.6
日本脳卒中学会 一次脳卒中センターコア施設	R3.4.1
日本認知症学会 専門医制度 教育施設	R3.4.1
日本心臓リハビリテーション学会	R4.2.2
日本医学放射線学会 放射線科専門医研修施設	R4.4.1
日本循環器学会 研修関連施設(新制度)	R4.4.1
日本超音波医学会 超音波専門医研修施設	R4.4.1

(4) 基本診療料の施設基準関係

令和6年3月31日現在

件名	届出先	算定開始年月日	備考
診療録管理体制加算2	関東信越厚生局長	H15.8.1 (診療録)第74号	
臨床研修病院入院診療加算(協力型)	関東信越厚生局長	H19.11.1 (臨床研修)第90号	
超急性期脳卒中加算	関東信越厚生局長	H20.4.1 (超急性期)第39号	
医療安全対策加算1	関東信越厚生局長	H30.4.1 (医療安全)第70号	
ハイケアユニット入院医療管理料1	関東信越厚生局長	H29.7.1 (ハイケア1)第40号	HCU 6床
救急医療管理加算	関東信越厚生局長	R2.4.1 (救急医療)第96号	
急性期看護補助体制加算25対1(看護補助者5割以上)(夜間100対1)	関東信越厚生局長	R5.4.1 (急性看護)第39号	
看護職員夜間配置加算(12対1 配置加算1)	関東信越厚生局長	R6.3.1 (看護夜配)第109号	
患者サポート体制充実加算	関東信越厚生局長	H24.4.1 (患者サポ)第108号	
入退院支援加算1	関東信越厚生局長	R4.10.1 (退院)第89号	
栄養サポートチーム加算	関東信越厚生局長	H28.11.1 (栄養チ)第88号	
病棟薬剤業務実施加算2	関東信越厚生局長	H28.4.1 (病棟薬2)第17号	
データ提出加算2イ	関東信越厚生局長	H24.10.1 (データ提)第92号	
急性期一般入院料2	関東信越厚生局長	R5.5.1 (一般入院)第1802号	3棟 127床
特殊疾患入院医療管理料	関東信越厚生局長	H27.4.1 (特入)第5号	1棟 1床
療養環境加算	関東信越厚生局長	H26.7.1 (療)第37号	
重症者等療養環境特別加算	関東信越厚生局長	H24.11.1 (重)第144号	
病棟薬剤業務実施加算1	関東信越厚生局長	H24.11.1 (病棟薬1)第49号	
感染対策向上加算2	関東信越厚生局長	R4.4.1 (感染対策2)第32号	
医師事務作業補助体制加算1	関東信越厚生局長	R5.8.1 (事務補1)第69号	
認知症ケア加算(加算1)	関東信越厚生局長	R3.8.1 (認知)第133号	
脳卒中ケアユニット入院医療管理料	関東信越厚生局長	H24.12.1 (脳卒中ケア)第18号	SCU 12床
地域包括ケア病棟入院料2	関東信越厚生局長	R5.8.1 (地包ケア)第8号	1棟 52床
回復期リハビリテーション病棟入院料1	関東信越厚生局長	R4.10.1 (回1)第18号	2棟 102床
後発医薬品体制加算	関東信越厚生局長	R5.8.1 (後発使1)第339号	
入院時食事療養1	関東信越厚生局長	H11.10.1 (食)第553号	
在宅療養後方支援病院	関東信越厚生局長	R4.11.1 (在宅病)第27号	
重症者等療養環境特別加算	関東信越厚生局長	H24.11.1 (重)第144号	
せん妄ハイリスク患者ケア加算	関東信越厚生局長	R2.4.1 (認知)第61号	
排尿自立支援加算	関東信越厚生局長	R5.2.1 (排自支)第40号	

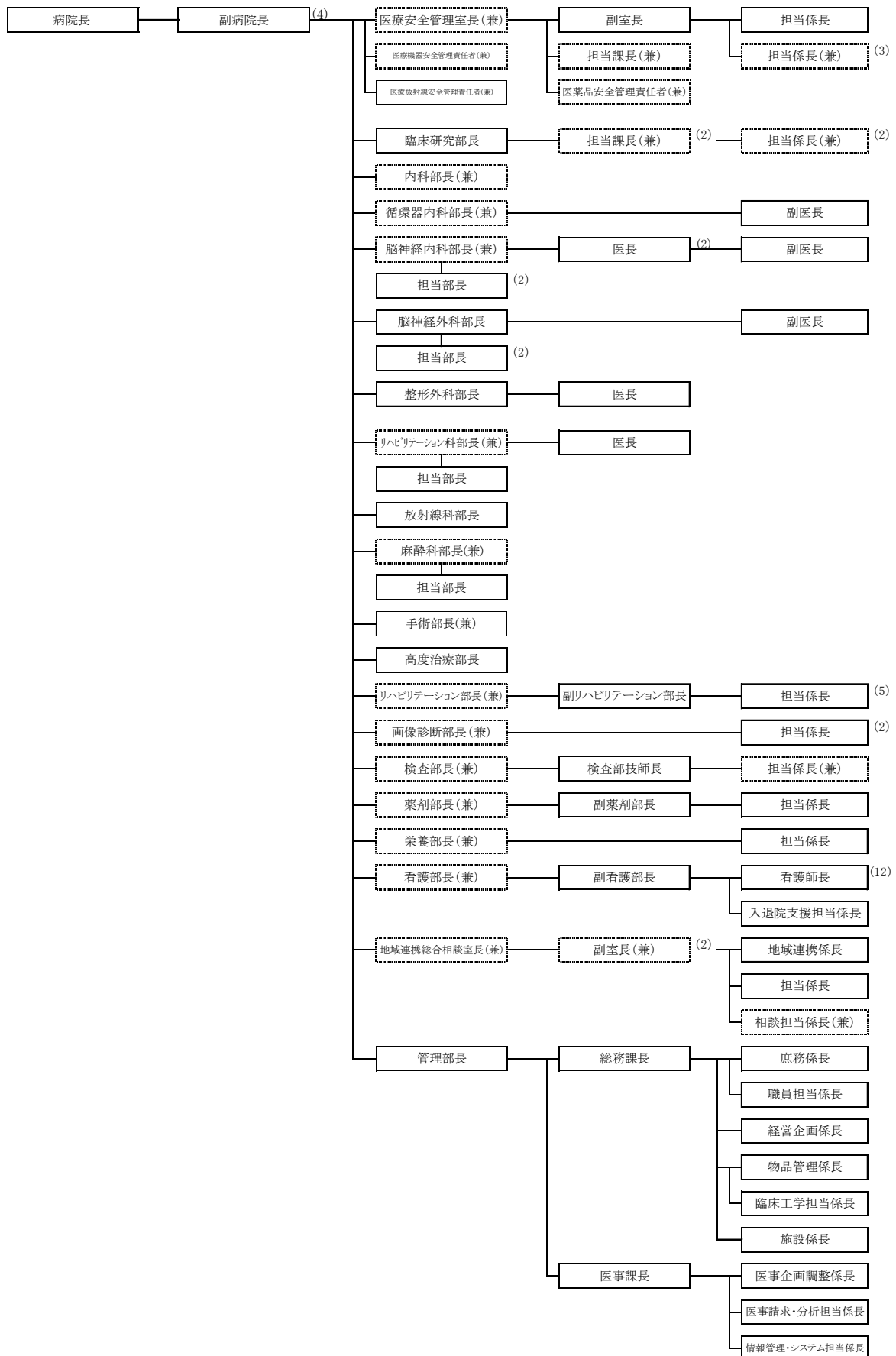
(5) 特掲診療料の施設基準関係

令和6年3月31日現在

名称	届出先	算定開始年月日	備考
麻酔管理料(Ⅰ)	神奈川県社会保険事務局長	H14.5.1 (麻管Ⅰ)第101号	
クワン・アブリン維持管理料	神奈川県社会保険事務局長	H14.5.1 (補管)第4764号	
神経学的検査	神奈川県社会保険事務局長	H20.4.1 (神経)第97号	
画像診断管理加算1	神奈川県社会保険事務局長	H20.4.1 (画1)第69号	
医療機器安全管理料1	神奈川県社会保険事務局長	H20.4.1 (機安1)第107号	
無菌製剤処理料	神奈川県社会保険事務局長	H20.4.1 (菌)第44号	
集団コミュニケーション療法料	神奈川県社会保険事務局長	H20.4.1 (集コ)第43号	
画像診断管理加算2	神奈川県社会保険事務局長	R元.11.1 (画2)第153号	
冠動脈CT撮影加算	神奈川県社会保険事務局長	R元.11.1 (冠動C)第100号	
心臓MRI撮影加算	神奈川県社会保険事務局長	R元.11.1 (心臓M)第85号	
検体検査管理加算(Ⅰ)	関東信越厚生局長	H21.8.1 (検Ⅰ)第205号	
ニコチン依存症管理料	関東信越厚生局長	H29.7.1 (ニコ)第513号	
検体検査管理加算(Ⅱ)	関東信越厚生局長	H21.10.1 (検Ⅱ)第88号	
脳刺激装置植込術(頭蓋内電極植込術を含む)及び脳刺激装置交換術	関東信越厚生局長	H21.12.1 (脳刺)第32号	
椎間板内酵素注入療法	関東信越厚生局長	R4.7.1 (椎酵注)第60号	
遺伝学的検査	関東信越厚生局長	H30.12.1 (遺伝検)第19号	
癒着性脊髄くも膜炎	関東信越厚生局長	R4.4.1 (癒脊膜)第1号	
外来排尿自立指導料	関東信越厚生局長	R5.2.1 (外排自)第37号	
脊髄刺激装置植込術及び脊髄刺激装置交換術	関東信越厚生局長	H21.12.1 (脊刺)第32号	
薬剤管理指導料	関東信越厚生局長	H22.4.1 (薬)第213号	
ペースメーカー移植術及びペースメーカー交換術	関東信越厚生局長	H28.11.1 (ペ)第204号	
植込型心電図検査	関東信越厚生局長	H28.11.1 (ペ)第204号	
時間内歩行試験	関東信越厚生局長	H24.4.1 (歩行)第41号	
ヘッドアップティルト試験	関東信越厚生局長	H24.4.1 (ヘッド)第25号	
CT撮影及びMRI撮影	関東信越厚生局長	R3.4.1 (C・M)第627号	
胃瘻造設術	関東信越厚生局長	H27.3.1 (胃瘻造)第112号	
胃瘻造設時嚥下機能評価加算	関東信越厚生局長	H27.3.1 (胃瘻造嚥)第78号	
看護職員処遇改善評価料47	関東信越厚生局長	R4.10.1 (看処遇47)第2号	
心大血管疾患等リハビリテーション料(Ⅱ)	関東信越厚生局長	R5.12.1 (心Ⅱ)第47号	初期加算有
脳血管疾患等リハビリテーション料(Ⅰ)	関東信越厚生局長	H24.5.1 (脳Ⅰ)第55号	初期加算有
運動器リハビリテーション料(Ⅰ)	関東信越厚生局長	H24.5.1 (運Ⅰ)第77号	初期加算有
呼吸器リハビリテーション料(Ⅰ)	関東信越厚生局長	H24.5.1 (呼Ⅰ)第154号	初期加算有
外来リハビリテーション診療料	関東信越厚生局長	H24.6.1 (リハ診)第159号	
夜間休日救急搬送医学管理料 救急搬送看護体制加算	関東信越厚生局長	R2.4.1 (救搬看護)第84号	
医科点数表第2章第10部手術の通則5 及び6に掲げる手術	関東信越厚生局長	H19.4.1 (通手)第178号	
CAD/CAM冠	関東信越厚生局長	H30.6.1 (歯CAD)第127139号	

2 組織

(1) 組織図《令和5年度(令和6年3月31日現在)》



※ 同一補職が2名以上いる場合は()内にその人数を記載
 ※ 破線の補職は兼務

(2) 管理職員《令和5年度(令和6年3月31日現在)》

病院長		齋藤 知行
副病院長		前野 豊
副病院長		城倉 健
副病院長		重政 朝彦
副病院長		吉楽 初美
医療安全管理室	医療安全管理室長(兼)、医療機器安全管理責任者(兼) 医療放射線安全管理責任者(兼) 医療安全管理室副室長 医療安全管理室担当課長(兼)、医薬品安全管理責任者(兼) 医療安全管理室担当係長 医療安全管理室担当係長(兼) 医療安全管理室担当係長(兼) 医療安全管理室担当係長(兼)	重政 朝彦 鳥越 総一郎 岡崎 悦子 山本 郁生 鈴木 順子 青柳 孝行 青柳 和夫 藤原 理恵子
脳卒中・神経疾患部門	脳卒中・神経疾患部門長(兼)	城倉 健
臨床研究部	臨床研究部長 臨床研究部担当課長(兼) 臨床研究部担当課長(兼) 臨床研究部担当係長(兼) 臨床研究部担当係長(兼)	秋山 治彦 山本 郁生 星野 尊 澤村 公志 井上 格
診療科	内科 内科部長(兼) 循環器内科 循環器内科部長(兼) 循環器内科副医長 脳神経内科 脳神経内科部長(兼) 脳神経内科担当部長 同 脳神経内科医長 同、総合診療科医長(兼) 脳神経内科副医長 脳神経内科医師 同 脳神経外科 脳神経外科部長 脳神経外科担当部長 脳神経外科副医長 脳神経外科医師 同 整形外科 整形外科部長 整形外科医長 整形外科医師 同 同 同 同 リハビリテーション科 リハビリテーション科部長(兼) リハビリテーション科担当部長 リハビリテーション科医長 リハビリテーション科医師 同 放射線科 放射線科部長 麻酔科 麻酔科部長(兼) 麻酔科担当部長 麻酔科担当部長(兼)	重政 朝彦 重政 朝彦 早川 梓 城倉 健 工藤 洋祐 山本 良央 天野 悠 奈良 典子 上村 直哉 齊藤 麻美 城野 誉士 大塩 恒太郎 甘利 和光 三宅 茂太 大友 優太 土持 壮登 山田 勝崇 内野 洋介 原田 拓郎 境 貴史 名取 修平 戸田 圭輔 山崎 諒平 前野 豊 高橋 素彦 高田 薫子 田中 都 織間 良介 鳥越 総一郎 齋藤 知行 小林 浩子 坂井 誠

リハビリテーション部	リハビリテーション部長(兼) 副リハビリテーション部長 課長補佐、リハビリテーション部担当係長 同 リハビリテーション部担当係長 同 同	前野 豊 松葉 好子 早川 裕子 石田 由佳 植木 琢也 秋葉 祐子 今井 真紀
画像診断部	画像診断部長(兼) 課長補佐、画像診断部担当係長 画像診断部担当係長	鳥越 総一郎 青柳 孝行 長谷川 奈美
検査部	検査部長(兼) 技師長、検査部担当係長(兼)	城倉 健 本間 裕一
薬剤部	薬剤部長(兼) 副薬剤部長 薬剤部担当係長	城倉 健 山本 郁生 澤村 公志
栄養部	栄養部長(兼) 栄養部担当係長	重政 朝彦 川端 久美子
高度治療部	高度治療部長	坂井 誠
手術部	手術部長(兼)	齋藤 知行
看護部	看護部長(兼) 副看護部長、地域連携総合相談室副室長(兼) 副看護部長 課長補佐、病床機能調整担当係長 課長補佐、看護師長 入退院支援担当係長、地域連携総合相談室担当係長(兼) 看護師長 同 同 同 同 同 同 同 同 同	吉楽 初美 島 あゆ子 中谷 正美 山崎 いづみ 山下 智佳子 佐治 生恵 大津 比呂志 清水 美由紀 安田 珠美 鈴木 麻美 本間 玲央 南里 千春 佐々木 ちほ 芦田 和恵 石島 慎子 佃 乃扶 高波 貴世花
地域連携総合相談室	地域連携総合相談室長(兼) 地域連携総合相談室副室長(兼) 地域連携総合相談室副室長(兼) 地域連携係長 地域連携総合相談室担当係長 相談担当係長(兼)	前野 豊 幕田 雄亮 島 あゆ子 杉浦 宏 酒井 ルリ子 佐治 生恵
管理部	管理部長 総務課 総務課長 課長補佐、庶務係長 職員担当係長 経営企画係長 物品管理係長 臨床工学担当係長 施設係長 医事課 医事課長 医事企画調整係長 課長補佐、医事請求・分析担当係長 情報管理・システム担当係長	鈴木 宣美 星野 尊 井上 格 石島 直 松下 寛 後藤 智由 青柳 和夫 鈴木 智和 幕田 雄亮 藤原 理恵子 矢嶋 保 渡邊 盛夫

(3) 職員数《令和5年度(令和6年3月31日現在)》

()内は会計年度任用職員・再任用職員(外数)

所属別	職種別																合計		
	医師	事務職	電気職	機械職	臨床工学技士	MSW	理学療法士	作業療法士	言語聴覚士	心理療法士	放射線技師	検査技師	薬剤師	栄養士	看護師	介護福祉士		看護補助	その他
病院長	(1)																		(1)
管理部	1	25 (9)	2	1	3														32 (9)
管理部長		1																	1
総務課																			
総務課長		1																	1
庶務係		6 (2)																	6 (2)
経営企画係		4																	4
物品管理係		3			3														6
施設係			2	1															3
産業医	1																		1
医事課																			
医事課長		1																	1
医事企画調整係・医事請求分析担当		6 (7)																	6 (7)
情報管理・システム担当		3																	3
医療安全管理室		(1)													2				2 (1)
副室長															1				1
安全管理室担当		(1)													1				1 (1)
地域連携総合相談室		4 (1)					7 (2)												11 (3)
地域連携係		4 (1)					7 (2)												11 (3)
臨床研究部	(1)																		(1)
診療科	25 (5)																		25 (5)
脳神経内科	6 (2)																		6 (2)
脳神経外科	4 (1)																		4 (1)
リハビリテーション科	4 (1)																		4 (1)
循環器内科	2																		2
放射線科	1																		1
麻酔科	2																		2
整形外科	6 (1)																		6 (1)
総合診療科 ※																			
リハビリテーション部							37 (3)	33	8 (1)	1 (1)								(4)	79 (9)
画像診断部											17 (2)								17 (2)
検査部												10 (2)							10 (2)
薬剤部													19 (1)						19 (1)
栄養部														4 (2)					4 (2)
看護部															243 (19)	(2)	(62)	(2)	243 (85)
看護部管理室															35 (2)				35 (2)
外来															16 (8)		(1)	(2)	16 (11)
手術室															11 (2)		(1)		11 (3)
HCU															20		(2)		20 (2)
3階東病棟															23		(10)		23 (10)
3階西病棟															24		(9)		24 (9)
SCU															22 (1)		(2)		22 (3)
4階東病棟															21		(3)		21 (3)
4階西病棟															29 (1)		(16)		29 (17)
5階東病棟															20 (3)	(1)	(9)		20 (13)
5階西病棟															22 (2)	(1)	(9)		22 (12)
合計	26 (7)	29 (11)	2	1	3	7 (2)	37 (3)	33	8 (1)	1 (1)	17 (2)	10 (2)	19 (1)	4 (2)	245 (19)	(2)	(62)	(6)	442 (121)

※ 総合診療科職員は脳神経内科と兼務(医師1名)

3 院内会議・委員会

令和6年3月31日 現在

名称	目的等	委員長	事務局
執行会議	病院の運営にかかる事項の決定及び各部門への周知徹底	病院長	総務課
連絡調整会議	病院の運営にかかる重要事項の決定	病院長	総務課
安全管理対策委員会	安全管理対策の推進	医療安全管理室長	医事課
医療機器安全管理委員会	医療機器の安全で適切な使用	医療機器安全管理責任者	総務課
感染対策委員会	院内感染の防止に関する方策の審議	副病院長	医事課
医療ガス安全・管理委員会	医療ガス管理の適正化に関する審議	麻酔科医長	総務課
放射線安全管理委員会	放射線管理の適正化に関する審議	放射線科部長	画像診断部
倫理審査委員会	人体を対象とした新規診療技術を行う際等の医療倫理に関する事項の審査	副病院長	総務課
利益相反委員会	研究者の利益相反に関する審査、利益相反に対する適当な管理措置についての検討	副病院長	総務課
臨床研究部運営委員会	臨床研究部の運営に関する事項の決定	臨床研究部長	総務課
薬事委員会	薬品の採用その他薬事業務の効率化・適正化	薬剤部長	総務課、薬剤部
診療材料等委員会	診療材料、その他物品の適正な採用・購入による効率的な管理・供給とその適正な使用	脳神経外科部長	総務課
保険医療委員会	保険医療及び診療報酬請求に関する審議	副病院長	医事課
医療情報委員会	医療情報管理の効率化・適正化	副病院長	医事課
クリニカルパス推進委員会	クリニカルパスの運用に関する事	整形外科部長	医事課
病棟運営会議	病棟の総合的管理及び運営	病院長	医事課
退院計画調整会議	入院患者の退院に関する事	地域連携総合相談室長	地域連携総合相談室
褥瘡対策委員会	褥瘡予防に関する対策の審議	看護部長	看護部
患者虐待対策委員会	被虐待患者の安全確保及び虐待対応体制の確立	脳神経外科部長	地域連携総合相談室
広報委員会	病院の認知度及びブランドイメージの向上	管理部長	地域連携総合相談室
医療サービス向上委員会	医療サービス及び職員満足度の向上を図ること、医療サービスのあり方の審議	看護部長	総務課、医事課
病院勤務医・看護職員等負担軽減委員会	勤務医及び看護職員等の業務負担軽減計画に関する審議	副病院長	総務課
安全衛生委員会	職員の労働安全及び衛生に関する事項の調査・審議と安全衛生管理の円滑な推進	管理部長	総務課
災害対策委員会	防火・防災管理の徹底	病院長	総務課
施設運営委員会	廃棄物の削減、省エネの推進	管理部長	総務課
図書委員会	図書の適正な購入及び管理・運用	脳神経外科担当部長	総務課
ボランティア運営委員会	ボランティア受け入れに係る事項の審議	看護部長	医事課
診療科会議	診療科共通の課題や相互に調整を要する課題の検討	副病院長	医事課
手術・HCU運営会議	手術室・HCUの安全・円滑・効率的な運営	整形外科部長	医事課
外来診療運営委員会	外来部門の運営に関する事項の審議	副病院長	医事課
画像診断運営委員会	画像診断に関する事項の審議	放射線科部長	画像診断部
臨床検査委員会	臨床検査に関する事項の審議	検査部長	検査部
栄養委員会	患者の栄養管理の充実・向上及び食事療養に関する審議	栄養部長	栄養部
輸血療法委員会	輸血療法に関する事項の審議	副病院長	検査部

II 経理の状況【令和5年度】

1 貸借対照表(令和6年3月31日)

資 産 の 部

(単位：円)

1 固 定 資 産			
(1) 有 形 固 定 資 産			
ア 土 地		6,335,943,446	
イ 建 物	26,031,828,748		
減 価 償 却 累 計 額	△ 18,051,982,159		7,979,846,589
ウ 構 築 物	143,400,652		
減 価 償 却 累 計 額	△ 76,296,913		67,103,739
エ 器 械 備 品	3,586,902,977		
減 価 償 却 累 計 額	△ 2,831,409,581		755,493,396
オ 車 両	11,209,510		
減 価 償 却 累 計 額	△ 8,295,270		2,914,240
カ その 他 有 形 固 定 資 産	68,991,804		
減 価 償 却 累 計 額	△ 65,542,212		3,449,592
有 形 固 定 資 産 合 計			15,144,751,002
(2) 無 形 固 定 資 産			
ア ソ フ ト ウ ェ ア		23,261,466	
無 形 固 定 資 産 合 計			23,261,466
(3) 投 資 そ の 他 の 資 産			
ア そ の 他 投 資			
(7) 長 期 前 払 消 費 税		230,059,979	
(4) 破 産 更 生 債 権 等	618,550		
貸 倒 引 当 金	△ 618,550		0
投 資 そ の 他 の 資 産 合 計			230,059,979
固 定 資 産 合 計			15,398,072,447
2 流 動 資 産			
(1) 現 金 ・ 預 金			342,210,026
(2) 未 収 金	1,225,790,059		
貸 倒 引 当 金	△ 6,338,276		1,219,451,783
(3) 貯 蔵 品			77,122,823
(4) 前 払 費 用			9,666,363
(5) そ の 他 流 動 資 産			23,822
流 動 資 産 合 計			1,648,474,817
資 産 合 計			17,046,547,264

負債の部

3 固定負債			
(1) 企業債			
ア 建設改良の財源に 充てるための企業債	5,102,491,286		
企業債合計			5,102,491,286
(2) 引当金			
ア 退職給付引当金	2,384,094,646		
引当金合計			2,384,094,646
固定負債合計			7,486,585,932
4 流動負債			
(1) 企業債			
ア 建設改良の財源に 充てるための企業債	1,385,526,102		
企業債合計			1,385,526,102
(2) 未払金			937,468,918
(3) 前受金			114,080
(3) 預り金			7,559,660,803
(4) 引当金			
ア 賞与引当金	351,334,337		
引当金合計			351,334,337
流動負債合計			10,234,104,240
5 繰延収益			
(1) 長期前受金			
ア 一般会計繰入金	8,198,211,002		
収益化累計額	△ 3,489,173,737	4,709,037,265	
イ 補助金	324,648,463		
収益化累計額	△ 138,718,670	185,929,793	
ウ 寄附金	1,917,000		
収益化累計額	△ 307,000	1,610,000	
エ 受贈財産評価額	24,359,473		
収益化累計額	△ 3,165,170	21,194,303	
長期前受金合計			4,917,771,361
繰延収益合計			4,917,771,361
負債合計			22,638,461,533
資本の部			
6 資本金			11,248,327,933
7 剰余金			
(1) 資本剰余金			
ア 受贈財産評価額	6,335,943,446		
イ 寄附金	8,386,000		
ウ 補助金	500,500,000		
資本剰余金合計			6,844,829,446
(2) 欠損金			
ア 当年度未処理欠損金	23,685,071,648		
欠損金合計			23,685,071,648
剰余金合計			△ 16,840,242,202
資本合計			△ 5,591,914,269
負債資本合計			17,046,547,264

2 損益計算書

(令和5年4月1日から令和6年3月31日まで)

(単位：円)

1	医業収益			
(1)	入院収益	5,547,943,634		
(2)	外来収益	542,965,023		
(3)	その他医業収益	163,320,000	6,254,228,657	
2	医業費用			
(1)	給与費	4,661,701,083		
(2)	材料費	1,290,147,941		
(3)	経費	1,763,444,888		
(4)	減価償却費	556,579,285		
(5)	資産減耗費	17,764,785		
(6)	研究研修費	16,158,068	8,305,796,050	
	医業損失			2,051,567,393
3	医業外収益			
(1)	受取利息配当金	328		
(2)	一般会計負担金	1,656,665,856		
(3)	一般会計補助金	223,738,310		
(4)	県補助金	134,245,000		
(5)	長期前受金戻入	383,553,260		
(6)	患者外給食収益	1,156,024		
(7)	その他医業外収益	138,502,132	2,537,860,910	
4	医業外費用			
(1)	支払利息及び企業債取扱諸費	122,489,003		
(2)	長期前払消費税償却	13,061,186		
(3)	患者外給食材料費	1,156,024		
(4)	雑損	280,300,867	417,007,080	
5	研究助成収益			
(1)	研究助成収益	422,223	422,223	
6	医学研究費用			
(1)	医学研究費用	52,122	52,122	
7	介護老人保健施設収益			
(1)	施設運営事業外収益	23,199,724	23,199,724	
8	介護老人保健施設費用			
(1)	施設運営事業費用	30,680,306		
(2)	施設運営事業外費用	11,549,586	42,229,892	2,102,193,763
	経常利益			50,626,370
9	特別利益			
(1)	過年度損益修正益	56,055		
(2)	その他特別利益	213,867,344	213,923,399	
10	特別損失			
(1)	過年度損益修正損	103,868,191		
(2)	固定資産売却損	9,037		
(3)	その他特別損失	98,485,839	202,363,067	11,560,332
	当年度純利益			62,186,702
	前年度繰越欠損金			23,747,258,350
	当年度未処理欠損金			23,685,071,648

3 主な経営財務分析

項目		令和5年度	令和4年度	増△減	(率)	算式	
1日平均患者数	入院患者(人)	250	236	14	5.9%	$\frac{\text{年延入院患者数}}{\text{入院診療日数}}$	
	外来患者(人)	167	162	5	3.1%	$\frac{\text{年延外来患者数}}{\text{外来診療日数}}$	
入院	病床稼働率(%)	83.4	78.8	4.6	5.8%	$\frac{\text{年延入院患者数}}{\text{年延稼働病床数}} \times 100$	
	平均入院日数(日)	30.4	30.2	0.2	0.7%	$\frac{\text{年延入院患者数}}{(\text{新入院患者数} + \text{退院患者数})/2}$	
	病床回転率(回)	12.0	12.1	△0.1	△0.8%	$\frac{\text{年間入院日数}}{\text{平均入院日数}}$	
	死亡率(%)	1.4	2.5	△1.1	△44.0%	$\frac{\text{延死亡件数}}{\text{延退院患者数}} \times 100$	
外来	一日平均初診患者数(人)	20.7	19.7	1.0	5.1%	$\frac{\text{延初診患者数}}{\text{外来診療日数}}$	
	平均通院回数(回)	8.0	8.3	△0.3	△3.6%	$\frac{\text{延外来患者数}}{\text{延初診患者数}}$	
収益	患者1人1日当たり収益	入院単価(円)	60,551	60,994	△443.0	△0.7%	$\frac{\text{年間入院収益}}{\text{年延入院患者数}}$
	外来単価(円)	13,404	12,765	639.0	5.0%	$\frac{\text{年間外来収益}}{\text{年延外来患者数}}$	
一床当たり収益	医業収益(千円)	18,205	17,234	971	5.6%	$\frac{\text{医業収益}}{\text{稼働病床数}}$	
	入院収益(千円)	18,493	17,534	959	5.5%	$\frac{\text{入院収益}}{\text{稼働病床数}}$	
費用	医業収益比率	給与費(%)	85.4	87.5	△2.1	△2.4%	$\frac{\text{給与費}}{\text{医業収益}} \times 100$
		材料費(%)	23.6	22.7	0.9	4.0%	$\frac{\text{材料費}}{\text{医業収益}} \times 100$
		薬品費(%)	6.7	5.1	1.6	31.4%	$\frac{\text{薬品費}}{\text{医業収益}} \times 100$
		診療材料費(%)	14.9	15.6	△0.7	△4.5%	$\frac{\text{診療材料費}}{\text{医業収益}} \times 100$
		経費(%)	32.3	31.2	1.1	3.5%	$\frac{\text{経費}}{\text{医業収益}} \times 100$
		光熱水費(%)	4.6	4.4	0.2	4.5%	$\frac{\text{光熱水費}}{\text{医業収益}} \times 100$
		委託料(%)	19.2	18.4	0.8	4.3%	$\frac{\text{委託料}}{\text{医業収益}} \times 100$
		減価償却費(%)	10.2	12.8	△2.6	△20.3%	$\frac{\text{減価償却費}}{\text{医業収益}} \times 100$
		研究研修費(%)	0.3	0.3	0.0	0.0%	$\frac{\text{研究研修費}}{\text{医業収益}} \times 100$
		一床当たり医業費用(千円)	27,686	26,663	1,023	3.8%	$\frac{\text{医業費用}}{\text{稼働病床数}}$
職員	職員1人1日当たり患者数	入院患者(人)	17.5	15.8	1.8	11.2%	$\frac{\text{年延入院患者数}}{\text{年間延職員数}}$
		外来患者(人)	7.8	7.3	0.5	6.5%	$\frac{\text{年延外来患者数}}{\text{年間延職員数}}$
外来入院患者数比率(%)		44.2	46.1	△1.9	△4.1%	$\frac{\text{年延外来患者数}}{\text{年延入院患者数}} \times 100$	
外来入院収益比率(%)		9.8	9.7	0.1	1.0%	$\frac{\text{外来収益}}{\text{入院収益}} \times 100$	
経常収支比率(%)		100.6	110.5	△9.9	△9.0%	$\frac{\text{経常収益}}{\text{経常費用}} \times 100$	
医業収支比率(%)		65.8	64.6	1.2	1.9%	$\frac{\text{医業収益}}{\text{医業費用}} \times 100$	

(注) 医業収益 = 入院収益 + 外来収益 + 室料差額収益(他会計負担金は除く)

4 医療備品等整備状況(令和5年度購入分)

No.	品名	規格	数	設置場所	
1	低床3モーターベッド	フランスベッド	FBD-N136 PS-02	27	看護部、老健
2	超低床ベッド	パラマウントベッド	エスバシア KA-N1311R	1	看護部
3	薬用保冷庫	PHC	MRP-N200H-PJ	1	外来
4	スモーカーライザー	原田産業	03050-310	1	外来
5	オートクレープ用プリンター	サクラ精機	SX-300用	1	薬剤部
6	HLストレッチャー	パラマウントベッド	KK-728B	2	4東、5東
7	サクラ湯浴式パラフィン伸展器	サクラファインテック	PS-125WH	1	検査部
8	電動マイクロドリルシステム	日本ストライカー	5400-052-000	2	臨床工学部
9	ビデオ喉頭鏡	コヴィディエンジャパン	301-000-000	1	麻酔科
10	ポータブルスプリングバランス左手用	オージー技研	PSB-300L	1	リハビリテーション部
11	ポータブルスプリングバランス右手用	オージー技研	PSB-300R	1	リハビリテーション部
12	ホバーステーブル	酒井医療	PM-153H	1	リハビリテーション部
13	薬用保冷庫	PHC	MRP-N250FH-PJ	2	3西、5東
14	ベッドバンウォッシュャー	ニチオン	S-570	3	3東、老健
15	電気メス	コヴィディエンジャパン	VLFT10	1	臨床工学部
16	多目的ヘッドフレーム	ミスホ	07-983-10	1	脳神経外科
17	解析付心電計	フクダ電子	DCP-8600	5	臨床工学部
18	ラグーナセット	ケーブ	CR-700	10	看護部
19	ハイローテーブル	酒井医療	MT-1500M KT-1500M	2	リハビリテーション部
20	膀胱用超音波画像診断装置	リアム大塚	リアムワン	1	看護部
21	レサシアン アドバンスド スキルトレーナ	レールダルメディカル	151-28000	1	臨床工学部
22	調剤台	トーショー	DWJR-962BM	1	薬剤部
23	調剤支援システム	トーショー	BT-W350	2	薬剤部
24	スケール付多目的ベッド	フランスベッド	FB-C4DS-18	1	ICU
25	超音波診断装置、プローブ	富士フイルムヘルスケア	ARIETTA 750LE	1	手術室
26	ポータブル尿流量計	ゼオシステム	GM100-01-04	1	泌尿器科
27	錠剤監査支援システム	富士フイルム	PROFIT 1D II	1	薬剤部
28	全自動錠剤分包機	トーショー	Xana-2040UF	1	薬剤部
29	ベッドサイドモニタ	日本光電工業	LifeScope G7 CSM-1702	2	臨床工学部
30	医療機器管理ソフト一式(ソフトウェア関連)(ハードウェア関連)	フクダ電子	MARIS V4	1式	臨床工学部
31	電子式人工呼吸器	日本光電工業	HAMILTON-C6	1	麻酔科
32	血行動態モニタリングシステム	マシモジャパン	LIDCO rapid V3	1	麻酔科
33	ICPモニタリングシステム	コッドマン	826637	1	脳神経外科
34	移動型デジタル汎用一体型X線透視診断装置	富士フイルムメディカル	Core Vision LD	1	画像診断部
35	電気刺激装置 子機	アイピス	GD-612	1	臨床工学部
36	ヘモイク	テルモ	ME-AC187	1	検査部
37	ヘモクロン シグニチャー エリート	平和物産	ELITEINT	2	臨床工学部
38	歩行訓練ロボット	オージー技研	GH-3000	1	リハビリテーション部
39	テレスコープ	エム・シー・メディカル	28162AKA-E 28162BKA	2	手術室
40	マエストロパーフォレーターチャック	日本ストライカー	5400-210-060	1	手術室
41	長時間心電図解析装置一式	フクダ電子	SCM-9000 FM-1500	1	検査部
42	全身麻酔器	ドレーゲルジャパン	Atlan A300	2	麻酔科
43	ケリゾンパンチCL	田中医科器械製作所	06-21-30	1	手術室

5 高額医療機器保有状況(令和6年3月31日現在)

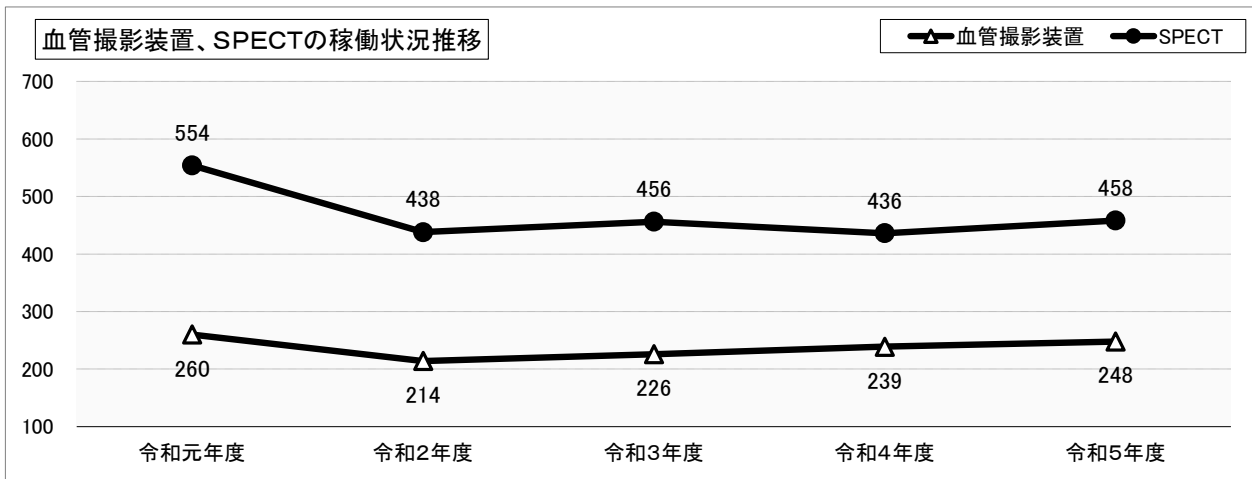
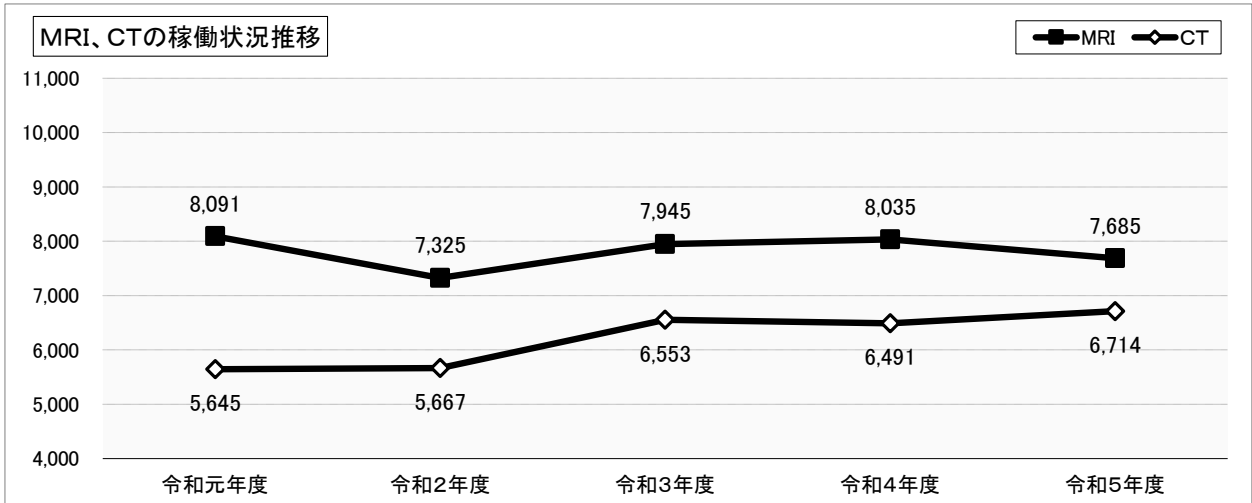
略称	品名	規格	設置年度	設置場所	
	標識化合物製造 小型サイクロトロシステム	日本製鋼所	CTI-BC2010N	平成11年度	画像診断部
DSA	頭部診断専用血管連続装置	シーメンス	Artis zee BA Twin	平成23年度	画像診断部
MRI	核磁気共鳴断層撮影装置	フィリップス	Ingenia 3.0T	平成24年度	画像診断部
	手術用顕微鏡装置	カールツァイス	OPMI PENTERO 900	平成24年度	手術室
sterEOS	据置型デジタル式汎用X線 診断装置	EOS imaging	sterEOS	平成26年度	画像診断部
	汎用超音波画像診断装置一式	東芝メディカルシステム	APLIO500TUS- A500	平成27年度	検査部
	手術支援用ナビゲーション システム	ブレインラボ	コーブルリ	平成29年度	手術室
	3D対応手術用移動型X線透視撮影装置	Ziehm Imaging	Ziehm Vision RFD 3D	平成29年度	手術室
MRI	核磁気共鳴断層撮影装置	GE	SIGNA Explorer Newgrade 1.5T	平成30年度	画像診断部
RIS/PACS	医用画像管理システム 放射線情報管理システム	富士フイルムメディカル	SYNAPSE F-RIS/Report	令和元年度	医療情報 サーバ室
CT	コンピュータ断層撮影装置	キャノンメディカルシステムズ	Aquilion ONE NATURE	令和2年度	画像診断部
SPECT	核医学診断用検出器回転型SPECT装置等一式	シーメンスヘルスケア	Symbia Evo	令和4年度	画像診断部

※金額(税抜価格)3,000万円以上の機器

高度医療機器の稼働状況

(単位:件)

	令和元年度	令和2年度	令和3年度	令和4年度	令和5年度
MRI	8,091	7,325	7,945	8,035	7,685
CT	5,645	5,667	6,553	6,491	6,714
血管撮影装置	260	214	226	239	248
SPECT	554	438	456	436	458



Ⅲ 業務実績

1 外来患者数

(1) 診療科別外来患者数

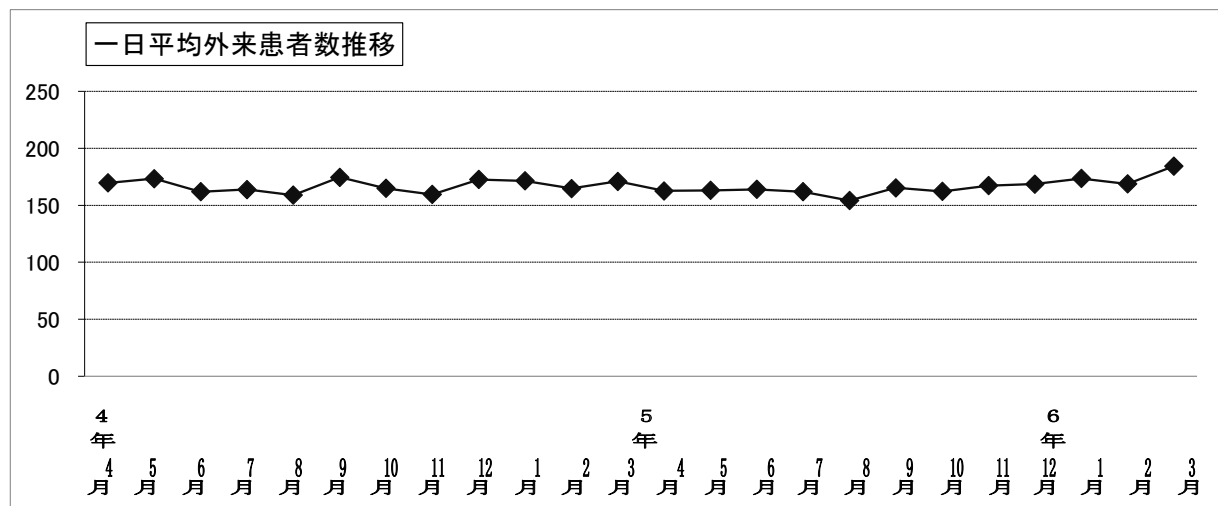
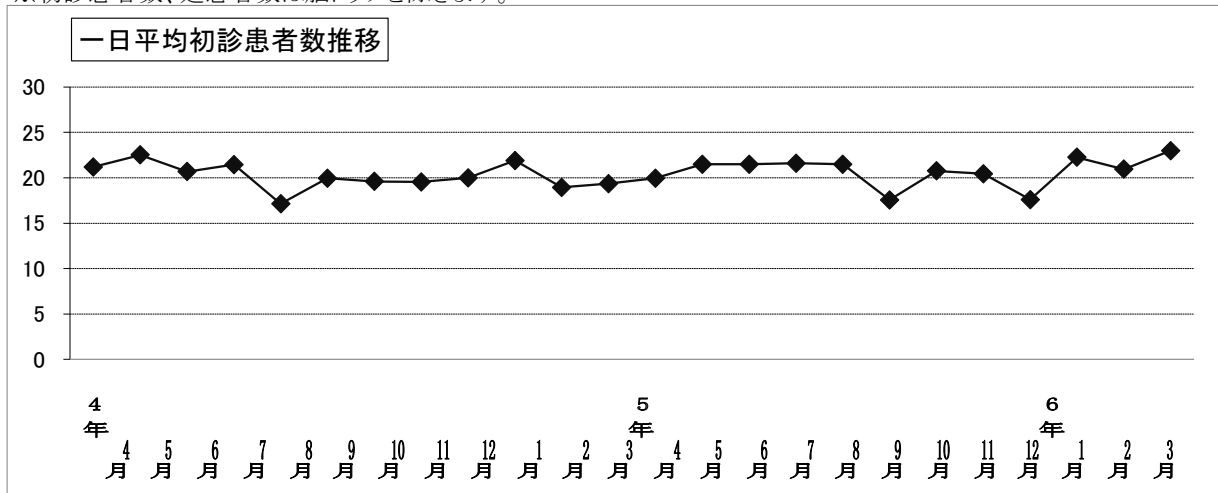
	令和5年度								令和4年度			
	外来実日数 243日								外来実日数 243日			
	初診 患者数	前年比 増 減	再診 患者数	前年比 増 減	計	前年比 増 減	一日 平均	前年比 増 減	初診 患者数	再診 患者数	計	一日 平均
脳神経内科 ・ 総合診療科	2,072	△ 0.77%	12,705	4.02%	14,777	3.32%	61	3.39%	2,088	12,214	14,302	59
循環器内科	16	△ 46.67%	1,161	11.31%	1,177	9.69%	5	25.00%	30	1,043	1,073	4
脳神経外科	545	7.92%	3,794	△ 4.53%	4,339	△ 3.13%	18	△ 5.26%	505	3,974	4,479	19
整形外科	1,419	7.42%	13,275	△ 0.26%	14,694	0.43%	60	0.00%	1,321	13,310	14,631	60
リハビリテーション科	109	△ 3.54%	1,492	△ 22.93%	1,601	△ 21.86%	7	△ 12.50%	113	1,936	2,049	8
諸科	875	4.17%	2,910	△ 9.85%	3,785	△ 6.96%	16	△ 5.88%	840	3,228	4,068	17
小計	5,036	2.84%	35,337	△ 1.03%	40,373	△ 0.56%	166	△ 1.19%	4,897	35,705	40,602	168
脳ドック	136	1.49%	0	-	136	1.49%	1	0.00%	134	0	134	1
総計	5,172	2.80%	35,337	△ 1.03%	40,509	△ 0.56%	167	△ 0.60%	5,031	35,705	40,736	168

*小数点第3位四捨五入のため、総計及び増減の値に一致しないところがあります。

(2) 月別外来患者数

	令和5年度 単位(人) 外来実日数 243日				令和4年度 単位(人) 外来実日数 243日			
	初診患者数	一日平均初診患者数	延患者数	一日平均外来患者数	初診患者数	一日平均初診患者数	延患者数	一日平均外来患者数
4月	399	20	3,253	163	424	21	3,394	170
5月	430	22	3,263	163	428	23	3,295	173
6月	473	22	3,607	164	455	21	3,560	162
7月	432	22	3,237	162	429	21	3,276	164
8月	473	22	3,391	154	377	17	3,496	159
9月	351	18	3,306	165	399	20	3,491	175
10月	436	21	3,408	162	392	20	3,298	165
11月	409	20	3,344	167	391	20	3,189	159
12月	352	18	3,372	169	400	20	3,454	173
1月	423	22	3,298	174	416	22	3,257	171
2月	398	21	3,206	169	360	19	3,130	165
3月	460	23	3,688	184	426	19	3,762	171
計	5,036	21	40,373	166	4,897	20	40,602	167

※初診患者数、延患者数は脳ドックを除きます。



2 入院患者数

(1) 診療科別・病棟別入院患者数

		令和5年度							令和4年度				
		年間日数 366日							年間日数 365日				
		新入院患者数	前年比増減	退院患者数	前年比増減	延入院患者数	前年比増減	一日平均入院患者数	前年比増減	新入院患者数	退院患者数	延入院患者数	一日平均入院患者数
診療科別	脳神経内科・総合診療科	1,320	1.62% 21	1,168	△0.09% △1	26,617	△6.91% △1,975	73	△6.41% △5	1,299	1,169	28,592	78
	循環器内科	92	22.67% 17	135	△20.59% △35	4,013	16.45% 567	11	22.22% 2	75	170	3,446	9
	脳神経外科	546	10.30% 51	515	21.18% 90	11,475	7.57% 808	31	6.90% 2	495	425	10,667	29
	整形外科	828	2.22% 18	819	5.41% 42	20,254	2.49% 492	55	1.85% 1	810	777	19,762	54
	リハビリテーション科	232	18.97% 37	364	4.00% 14	28,897	5.21% 1,432	79	5.33% 4	195	350	27,465	75
	諸科	3	△62.50% △5	1	△50.00% △1	368	△3.92% △15	1	0.00% 0	8	2	383	1
	総計	3,021	4.82% 139	3,002	3.77% 109	91,624	1.45% 1,309	250	1.21% 3	2,882	2,893	90,315	247
病棟別	5西	119	29.35% 27	263	△2.95% △8	17,539	1.28% 221	48	2.13% 1	92	271	17,318	47
	5東	122	7.96% 9	238	3.48% 8	17,388	3.04% 513	48	4.35% 2	113	230	16,875	46
	4西	444	13.55% 53	854	14.94% 111	17,289	0.49% 84	47	0.00% 0	391	743	17,205	47
	4東	337	3.37% 11	298	18.25% 46	6,502	57.32% 2,369	18	63.64% 7	326	252	4,133	11
	3西	529	12.79% 60	668	5.36% 34	13,181	△9.19% △1,334	36	△10.00% △4	469	634	14,515	40
	3東	710	△3.40% △25	525	△14.50% △89	13,486	△6.75% △976	37	△7.50% △3	735	614	14,462	40
	SCU	536	8.94% 44	130	22.64% 24	4,417	10.95% 436	12	9.09% 1	492	106	3,981	11
	HCU	224	△15.15% △40	26	△39.53% △17	1,822	△0.22% △4	5	0.00% 0	264	43	1,826	5
	総計	3,021	4.82% 139	3,002	3.77% 109	91,624	1.45% 1,309	250	1.21% 3	2,882	2,893	90,315	247

* 対前年比率は小数点第3位を四捨五入

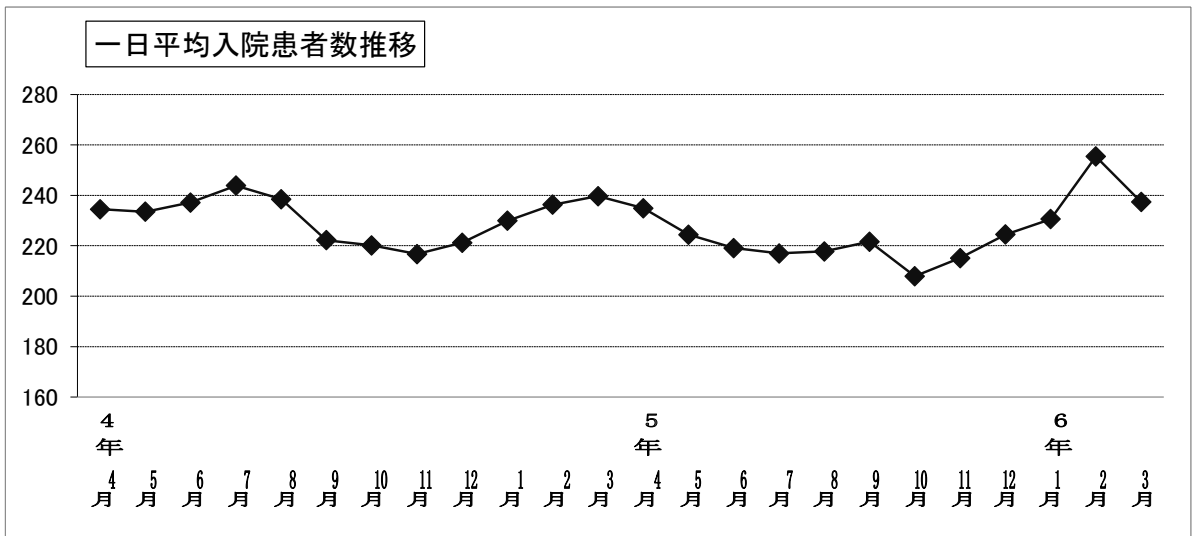
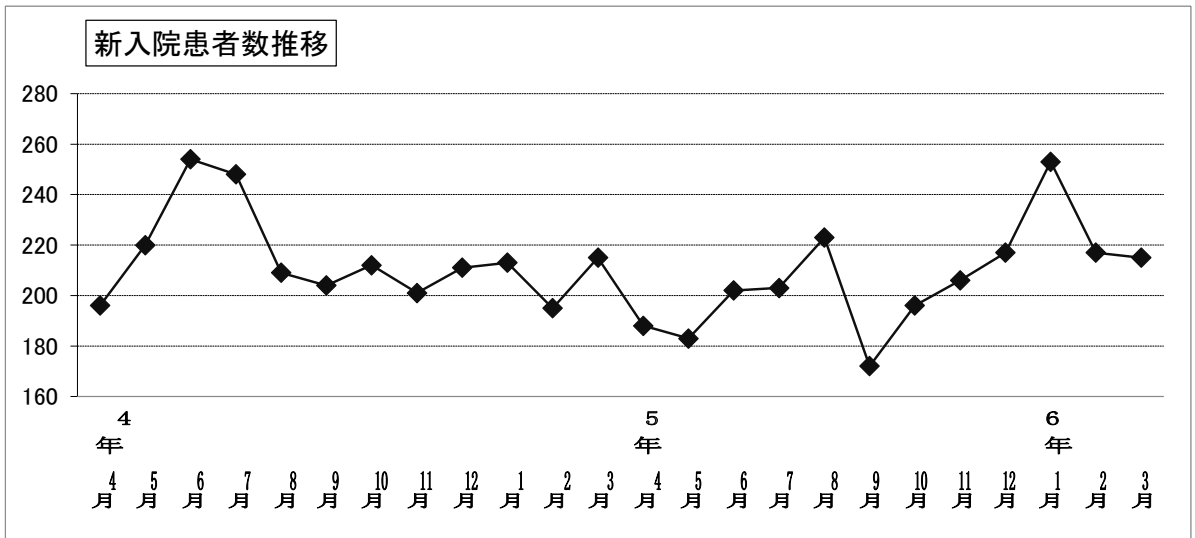
※ 退院患者転帰先

	令和5年度		令和4年度	
	件数	構成比	件数	構成比
在宅復帰	2,100	81.3%	2,259	81.6%
老人福祉施設等	149	5.8%	144	5.2%
障害者支援施設等	5	0.2%	4	0.1%
小計	2,254	87.3%	2,407	86.9%
他病院	182	7.0%	221	8.0%
併設介護老人保健施設	22	0.9%	18	0.7%
他介護老人保健施設	126	4.9%	121	4.4%
総計	2,584	100.0%	2,767	100.0%
死亡	42		48	
計	2,626		2,815	

* 小数点第2位四捨五入のため、総計の値に一致しないところがあります。

(2) 月別入院患者数

	令和5年度 年間日数 366日				令和4年度 年間日数 365日			
	新入院 患者数	一日平均 新入院患者数	延入院 患者数	一日平均 入院患者数	新入院 患者数	一日平均 新入院患者数	延入院 患者数	一日平均 入院患者数
4月	220	7	7,100	237	203	7	6,733	224
5月	253	8	7,559	244	238	8	6,897	222
6月	230	8	7,278	243	241	8	6,746	225
7月	268	9	7,450	240	196	6	7,237	233
8月	285	9	7,843	253	288	9	7,212	233
9月	251	8	7,971	266	220	7	7,114	237
10月	240	8	7,558	244	231	7	6,899	223
11月	263	9	7,351	245	249	8	6,916	231
12月	230	7	7,266	234	288	9	7,343	237
1月	282	9	7,923	256	274	9	7,551	244
2月	241	8	7,847	271	213	8	7,333	262
3月	258	8	8,478	273	241	8	8,261	266
計	3,021	8	91,624	250	2,882	8	86,242	236



3 病診連携

紹介率 = (紹介患者数 + 救急車搬送数) ÷ 初診患者数 × 100

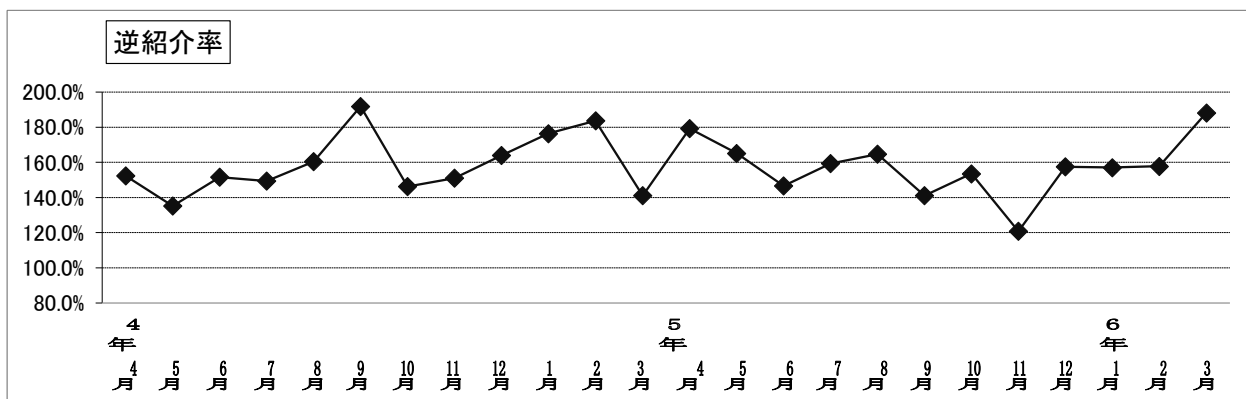
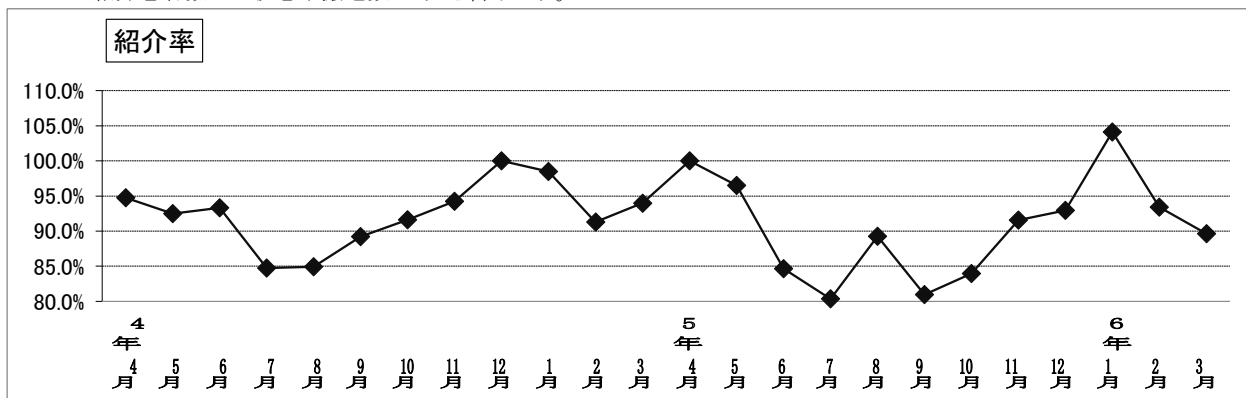
逆紹介率 = 逆紹介患者数 ÷ 紹介患者数 × 100

令和5年度	4月	5月	6月	7月	8月	9月	10月	11月	12月	1月	2月	3月	計
初診料算定患者数	451	495	500	496	518	414	490	454	459	548	497	509	5,831
紹介患者数*1	232	226	270	265	283	182	231	234	222	211	213	241	2,810
救急車搬送数 (初診・紹介無)	100	109	93	113	115	107	121	110	103	159	133	151	1,414
救急車搬送数 (再診)	50	49	47	39	48	45	53	48	31	27	26	20	483
紹介率(%)	84.7	77.6	82.0	84.1	86.1	80.7	82.7	86.3	77.6	72.4	74.8	80.9	80.7
逆紹介患者数	319	367	370	343	346	327	308	324	341	305	356	419	4,125
逆紹介率(%)	137.5	162.4	137.0	129.4	122.3	179.7	133.3	138.5	153.6	144.5	167.1	173.9	146.8

*1 紹介患者数には救急車搬送数244人を含みます。

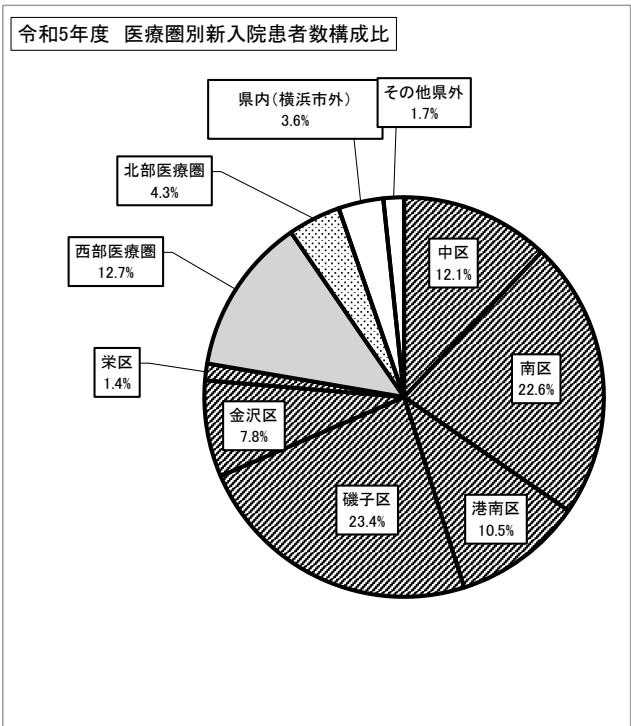
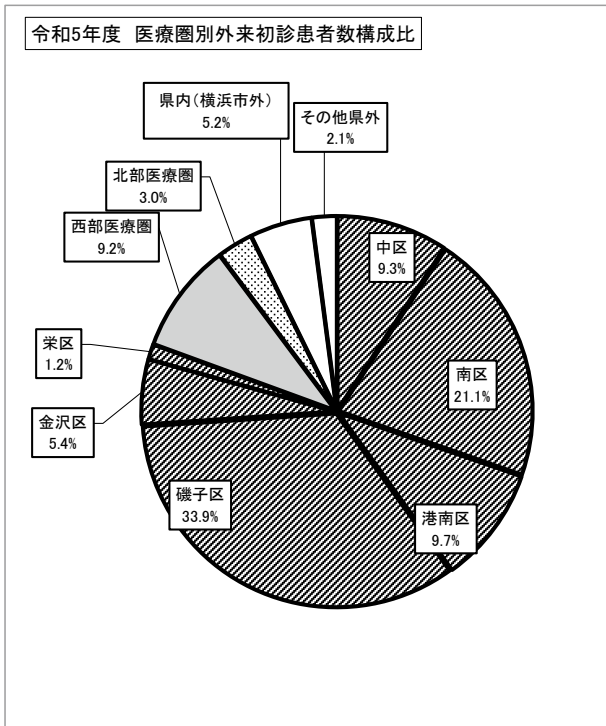
令和4年度	4月	5月	6月	7月	8月	9月	10月	11月	12月	1月	2月	3月	計
初診料算定患者数	477	487	489	444	470	436	431	451	511	491	407	488	5,582
紹介患者数*2	239	224	251	206	242	222	229	217	235	202	185	272	2,724
救急車搬送数 (初診・紹介無)	131	135	93	124	121	116	110	127	179	173	122	103	1,534
救急車搬送数 (再診)	59	56	60	41	44	71	66	69	77	65	48	69	725
紹介率(%)	107.5	96.5	85.4	85.9	86.0	116.5	92.9	101.0	139.5	104.0	89.2	96.5	89.3
逆紹介患者数	327	316	350	307	301	314	313	272	363	321	330	443	3,957
逆紹介率(%)	136.8	141.1	139.4	149.0	124.4	141.4	136.7	125.3	154.5	158.9	178.4	162.9	145.3

*2 紹介患者数には救急車搬送数210人を含みます。



4 医療圏別外来初診患者数・新入院患者数

		外来初診患者数			新入院患者数		
		令和5年度	令和4年度	増減	令和5年度	令和4年度	増減
南部医療圏	中区	420 (9.0%)	454 (9.3%)	△ 34	324 (11.5%)	348 (12.1%)	△ 24
	南区	972 (20.5%)	1,031 (21.1%)	△ 59	716 (21.5%)	650 (22.6%)	66
	港南区	546 (9.5%)	476 (9.7%)	70	366 (10.0%)	303 (10.5%)	63
	磯子区	1,616 (32.9%)	1,659 (33.9%)	△ 43	739 (22.3%)	674 (23.4%)	65
	金沢区	316 (5.3%)	265 (5.4%)	51	246 (7.4%)	225 (7.8%)	21
	栄区	93 (1.2%)	61 (5.4%)	32	50 (1.3%)	39 (1.4%)	11
西部医療圏	西区	127 (1.7%)	84 (1.7%)	43	85 (3.1%)	93 (3.2%)	△ 8
	保土ヶ谷区	129 (2.1%)	108 (2.2%)	21	109 (3.0%)	90 (3.1%)	19
	旭区	60 (0.9%)	45 (0.9%)	15	29 (1.8%)	54 (1.9%)	△ 25
	戸塚区	129 (2.7%)	134 (0.9%)	△ 5	72 (2.5%)	76 (2.6%)	△ 4
	泉区	40 (0.9%)	47 (1.0%)	△ 7	21 (1.0%)	30 (1.0%)	△ 9
	瀬谷区	17 (0.7%)	33 (1.0%)	△ 16	10 (0.8%)	24 (0.8%)	△ 14
北部医療圏	鶴見区	35 (0.6%)	30 (0.6%)	5	9 (0.9%)	26 (0.9%)	△ 17
	神奈川区	57 (0.9%)	45 (0.6%)	12	40 (1.1%)	34 (1.2%)	6
	港北区	41 (0.5%)	27 (0.6%)	14	28 (0.9%)	27 (0.9%)	1
	緑区	13 (0.2%)	11 (0.6%)	2	7 (0.4%)	12 (0.4%)	△ 5
	青葉区	14 (0.2%)	9 (0.2%)	5	6 (0.4%)	11 (0.4%)	△ 5
	都筑区	18 (0.5%)	23 (0.2%)	△ 5	6 (0.4%)	13 (0.5%)	△ 7
県内(横浜市外)		278 (5.0%)	254 (5.2%)	24	114 (3.5%)	105 (3.6%)	9
その他県外		115 (2.0%)	101 (5.2%)	14	44 (1.6%)	48 (1.7%)	△ 4
総計		5,036 (97.2%)	4,897 (105.5%)	139	3,021 (95.4%)	2,882 (100.0%)	139



外来構成比

南部医療圏	78.4%
西部医療圏	9.0%
北部医療圏	2.9%

外来横浜市内TOP3

1 磯子区
2 南区
3 港南区

入院構成比

南部医療圏	74.1%
西部医療圏	12.1%
北部医療圏	4.1%

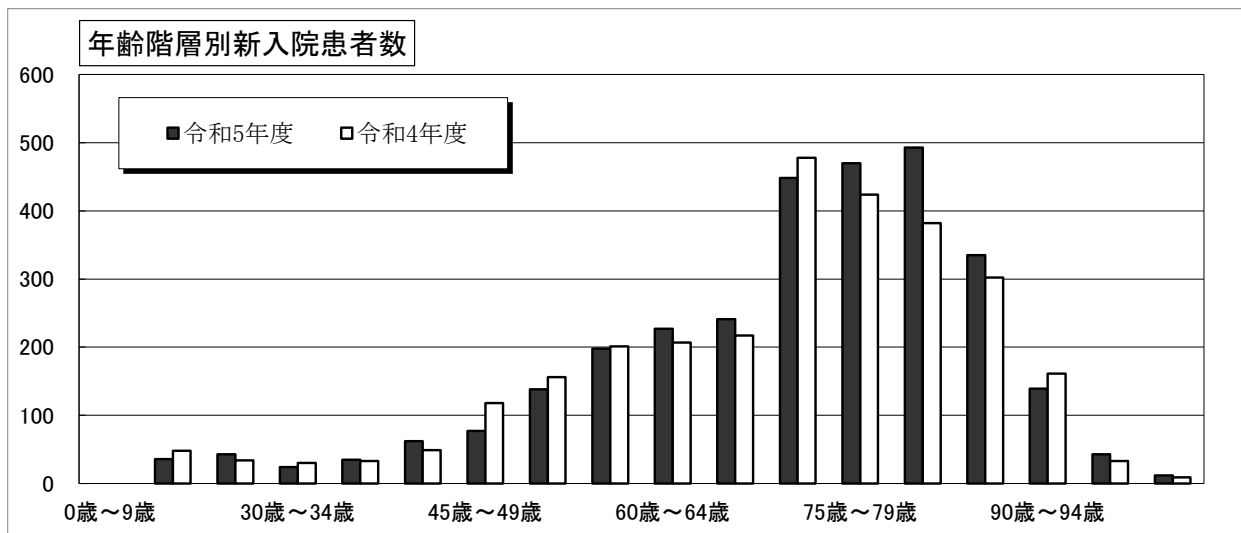
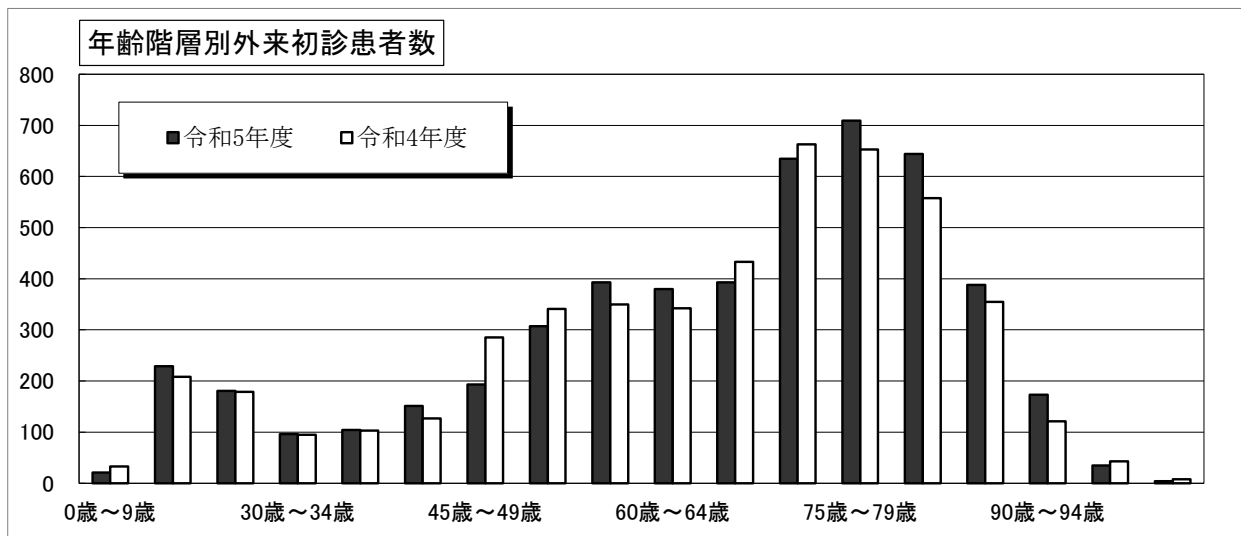
入院横浜市内TOP3

1 磯子区
2 南区
3 港南区

5 年齢階層別外来初診患者数・新入院患者数

	令和5年度(構成比)		令和4年度(構成比)	
	外来初診患者数	新入院患者数	外来初診患者数	新入院患者数
0歳～9歳	21 (0.4%)	0 (0.0%)	33 (0.9%)	0 (0.0%)
10歳～19歳	229 (4.5%)	36 (1.2%)	208 (4.6%)	48 (1.7%)
20歳～29歳	181 (3.6%)	43 (1.4%)	179 (3.3%)	34 (2.1%)
30歳～34歳	96 (1.9%)	24 (0.8%)	95 (1.9%)	30 (1.2%)
35歳～39歳	104 (2.1%)	35 (1.2%)	103 (2.6%)	33 (2.1%)
40歳～44歳	151 (3.0%)	62 (2.1%)	127 (3.8%)	49 (2.6%)
45歳～49歳	193 (3.8%)	77 (2.5%)	285 (5.0%)	118 (4.6%)
50歳～54歳	307 (6.1%)	138 (4.6%)	341 (6.4%)	156 (5.4%)
55歳～59歳	393 (7.8%)	198 (6.6%)	350 (7.0%)	201 (6.3%)
60歳～64歳	380 (7.5%)	227 (7.5%)	342 (6.9%)	207 (5.9%)
65歳～69歳	393 (7.8%)	241 (8.0%)	433 (8.6%)	217 (7.7%)
70歳～74歳	635 (12.6%)	448 (14.8%)	663 (14.0%)	478 (15.6%)
75歳～79歳	709 (14.1%)	470 (15.6%)	653 (13.8%)	424 (12.9%)
80歳～84歳	644 (12.8%)	493 (16.3%)	558 (10.7%)	382 (15.0%)
85歳～89歳	388 (7.7%)	335 (11.1%)	355 (7.4%)	302 (10.6%)
90歳～94歳	173 (3.4%)	139 (4.6%)	121 (2.6%)	161 (4.7%)
95歳～99歳	35 (0.7%)	43 (1.4%)	43 (0.5%)	33 (1.4%)
100歳～	4 (0.1%)	12 (0.4%)	8 (0.1%)	9 (0.2%)
総 計	5,036 (100.0%)	3,021 (100.0%)	4,897 (100.0%)	2,882 (100.0%)

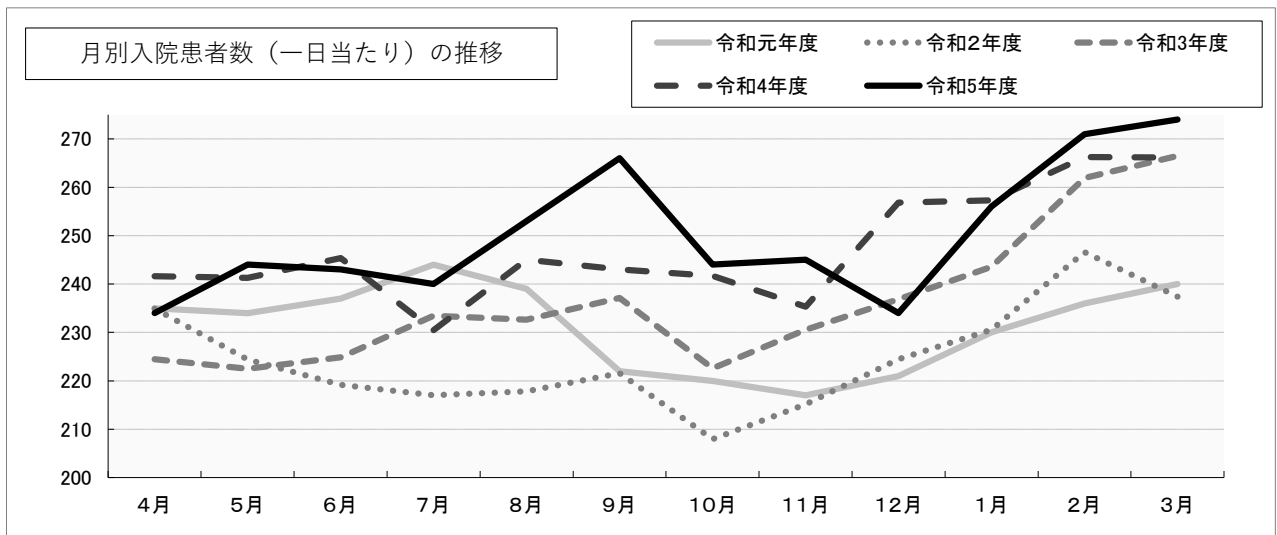
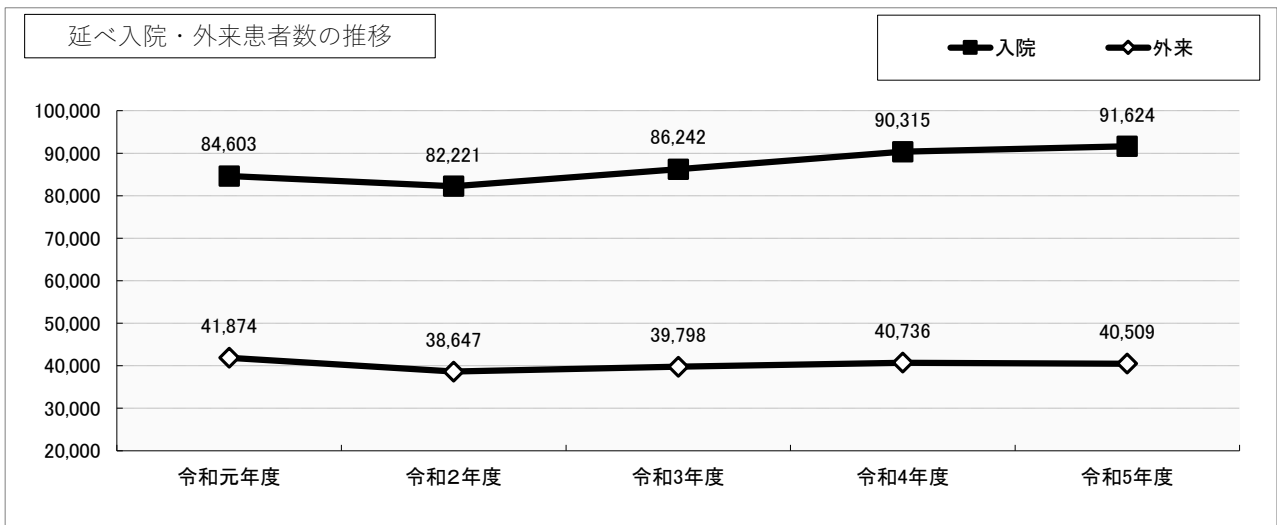
*小数点第2位四捨五入のため、総計の値に一致しないところがあります。



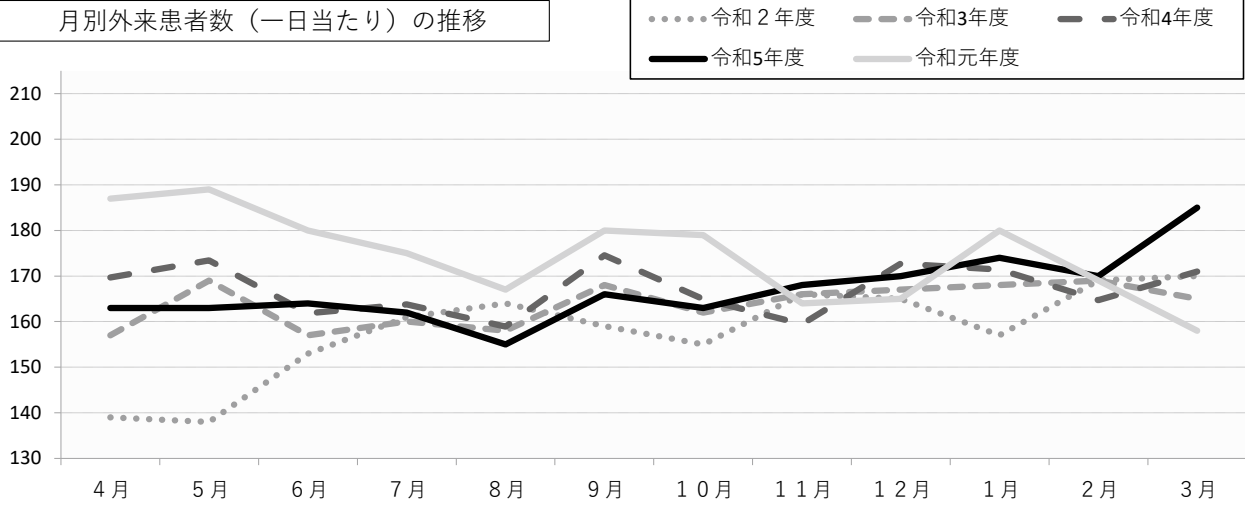
業務実績 5か年間の推移

医事関係

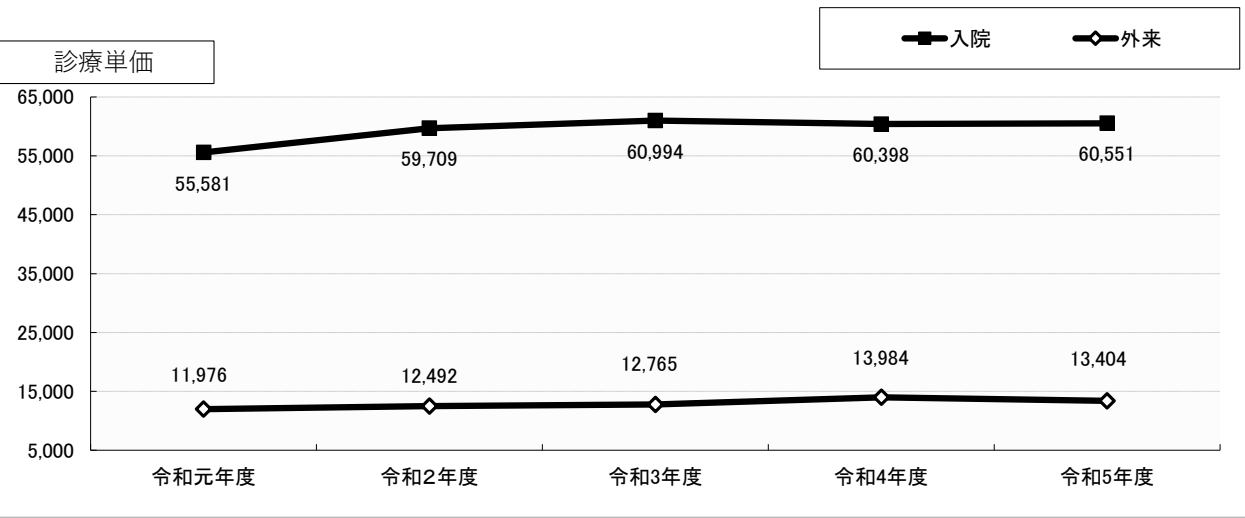
		令和元年度	令和2年度	令和3年度	令和4年度	令和5年度
入院	患者数(人)	84,603	82,221	86,242	90,315	91,624
	病床稼働率(%)	77.1	75.1	78.8	82.5	83.4
	平均在院日数(日)	32.9	33.1	30.2	31.3	30.4
	診療単価(円)	55,581	59,709	60,994	60,398	60,551
外来	患者数(人)	41,874	38,647	39,798	40,736	40,509
	診療単価(円)	11,976	12,492	12,765	13,984	13,404
	救急患者数(人)	2,430	2,143	2,449	2,583	2,581
	うち直入院患者数	1,191	1,051	1,327	1,268	1,033



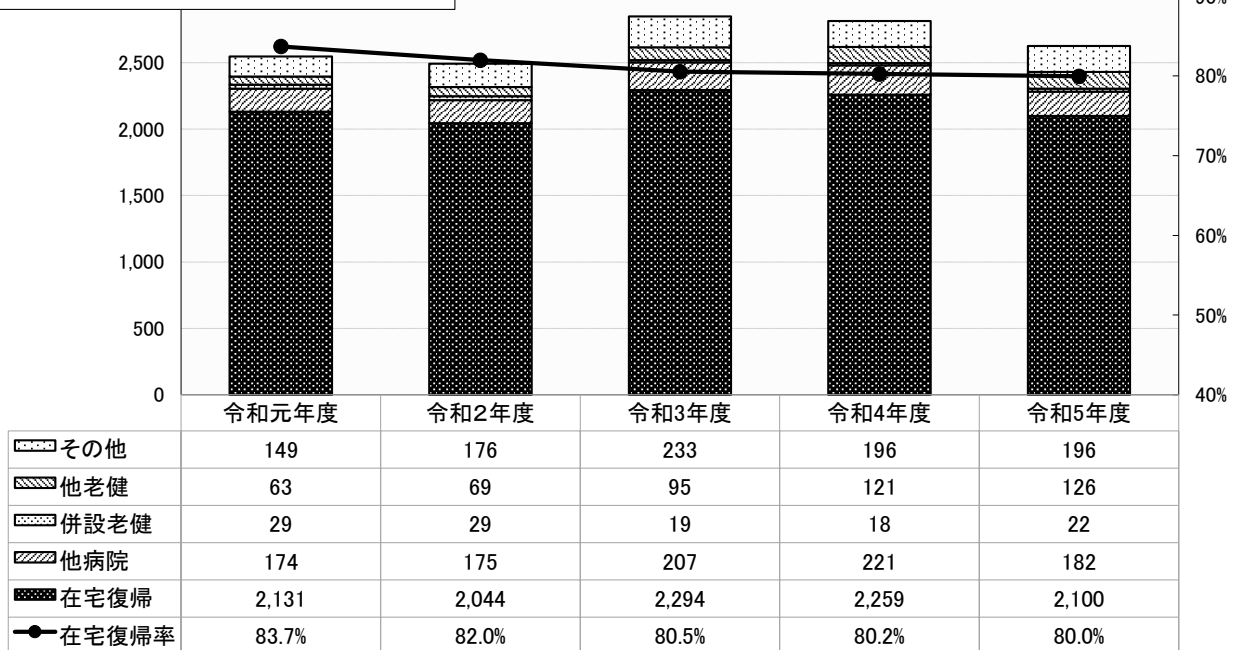
月別外来患者数（一日当たり）の推移



診療単価



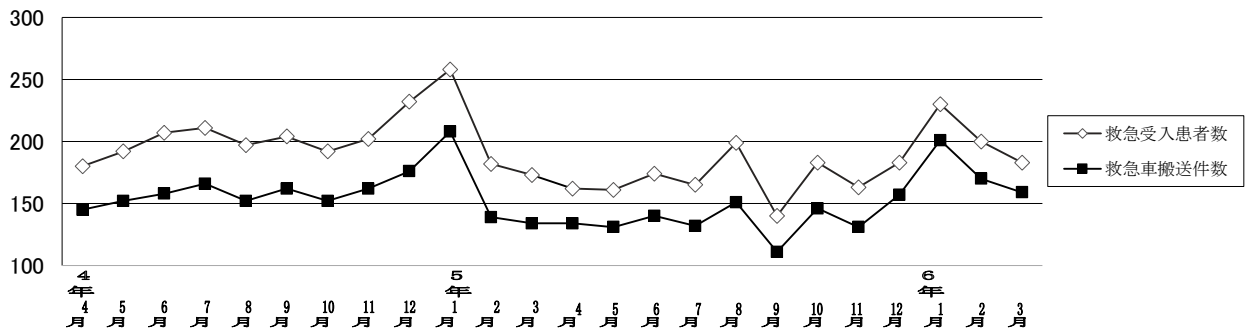
在宅復帰率と退院患者の転帰先



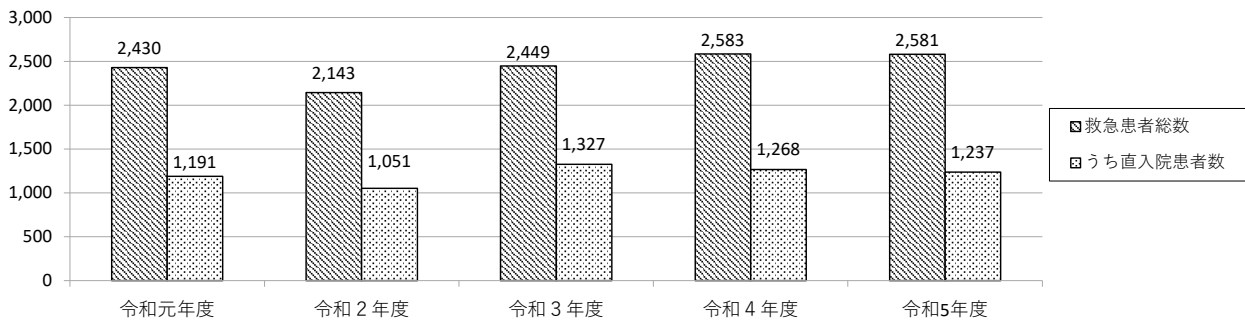
6 救急患者数

	令和5年度 年間日数 366日				令和4年度 年間日数 365日			
	救急受入患者数	入院件数	救急車搬送件数 (うち入院件数)	救急受入初診患者数	救急受入患者数	入院件数	救急車搬送件数 (うち入院件数)	救急受入初診患者数
	内は前年同月比増減率				内は前年同月比増減率			
4月	204 < △ 6% >	97 < 3% >	154 (78) < △ 7% >	127 < △ 19% >	216 < 5% >	94 < △ 11% >	166 (78) < 108% >	157 < 0% >
5月	210 < 0% >	110 < 9% >	167 (91) < 2% >	141 < △ 8% >	209 < 10% >	101 < △ 4% >	164 (80) < 84% >	153 < 15% >
6月	180 < △ 3% >	90 < △ 10% >	150 (80) < △ 1% >	115 < △ 8% >	185 < 6% >	100 < 0% >	151 (81) < 66% >	125 < 1% >
7月	220 < 15% >	104 < 25% >	180 (88) < 13% >	167 < 11% >	191 < △ 17% >	83 < △ 25% >	159 (73) < 112% >	150 < △ 15% >
8月	223 < 10% >	102 < △ 19% >	181 (83) < 13% >	157 < △ 1% >	202 < 6% >	126 < 9% >	160 (101) < 70% >	158 < 20% >
9月	214 < 4% >	113 < 26% >	173 (92) < 4% >	150 < 11% >	206 < 10% >	90 < △ 17% >	166 (73) < 172% >	135 < △ 8% >
10月	226 < 9% >	92 < △ 4% >	184 (79) < 10% >	154 < 8% >	208 < 14% >	96 < 1% >	168 (77) < 107% >	142 < 17% >
11月	212 < △ 3% >	103 < △ 6% >	175 (92) < △ 2% >	154 < 3% >	218 < 20% >	109 < 2% >	178 (92) < 102% >	149 < 12% >
12月	182 < △ 35% >	91 < △ 30% >	146 (73) < △ 40% >	139 < △ 32% >	282 < 45% >	130 < 29% >	243 (118) < 196% >	205 < 49% >
1月	248 < △ 7% >	126 < △ 5% >	210 (105) < △ 6% >	214 < 5% >	268 < 9% >	132 < 2% >	224 (117) < 84% >	203 < 7% >
2月	213 < 9% >	95 < △ 3% >	175 (79) < 8% >	178 < 20% >	196 < △ 23% >	98 < △ 29% >	162 (82) < 60% >	148 < △ 31% >
3月	249 < 23% >	114 < 5% >	195 (93) < 18% >	212 < 59% >	202 < △ 4% >	109 < △ 2% >	165 (85) < 90% >	133 < △ 16% >
計	2,581 < △ 0% >	1,237 < △ 2% >	2,090 (1,033) < △ 1% >	1,908 < 3% >	2,583 < 0% >	1,268 < △ 4% >	2,106 (1,057) < 100% >	1,858 < 2% >

救急患者数の推移

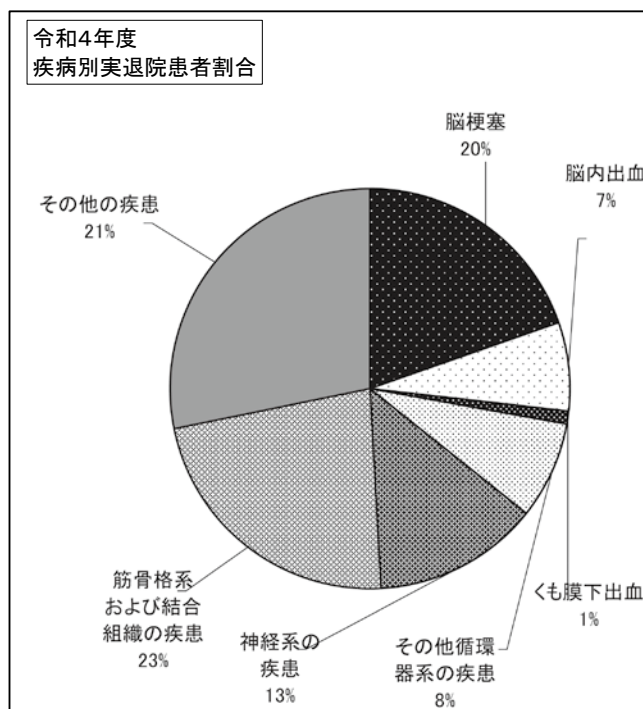
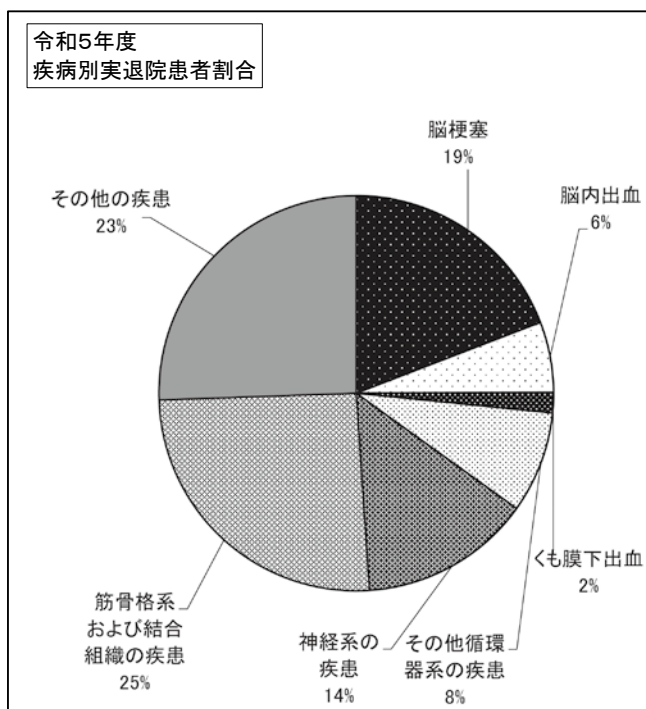


救急患者数5か年推移



7 疾病別退院患者数(ICD10)

区 分		令和5年度			令和4年度			
		男	女	計	男	女	計	
I	感染症および寄生虫症	A00-B99	8	9	17	13	15	28
II	新 生 物	C00-D48	26	14	40	23	15	38
III	血液および造血管の疾患ならびに免疫機構の障害	D50-D89	4	2	6	4	1	5
IV	内分泌、栄養および代謝疾患	E00-E90	38	12	50	16	11	27
V	精神および行動の障害	F00-F99	4	4	8	6	6	12
VI	神経系の疾患	G00-G99	231	190	421	208	180	388
VII	眼および付属器の疾患	H00-H59	1	1	2	1	0	1
VIII	耳および乳様突起の疾患	H60-H95	32	41	73	30	32	62
IX	循環器系の疾患	I00-I99			0	630	403	1,033
	I60 くも膜下出血		18	32	50	12	18	30
	I61 脳内出血		96	77	173	131	76	207
	I63 脳梗塞		365	210	575	363	205	568
	その他		150	100	250	124	104	228
X	呼吸器系の疾患	J00-J99	25	28	53	33	18	51
X I	消化器系の疾患	K00-K93	4	5	9	5	7	12
X II	皮膚および皮下組織の疾患	L00-L99	4	2	6	1	5	6
X III	筋骨格系および結合組織の疾患	M00-M99	381	385	766	333	323	656
X IV	尿路器系の疾患	N00-N99	10	22	32	13	7	20
X VII	先天奇形、変形および染色体異常	Q00-Q99	3	4	7	5	2	7
X VIII	症状、徴候および異常臨床所見・異常検査所見で他に分類されないもの	R00-R99	0	0	0	0	0	0
X IX	損傷、中毒およびその他の外因の影響	S00-T98	193	162	355	166	143	309
X X	傷病および死亡の外因	V01-Y98	0	0	0	0	0	0
X X I	健康状態に影響をおよぼす要因および保険サービスの利用	Z00-Z99	0	0	0	0	0	0
X X II	特殊目的用コード	U00-U89	57	52	109	113	125	238
合 計			1,650	1,352	3,002	1,600	1,293	2,893



8 術式別手術件数

(1) 手術室で行われた手術

(件)

	術式名	Kコード	令和5年度	令和4年度
整形外科	脊椎固定術(後方椎体固定)	K142 3	156	177
	脊椎側彎症手術(固定術)	K142-2 1	63	61
	脊椎固定術(椎弓形成術)	K142 6	61	39
	脊椎固定術(後方又は後側方固定)	K142 2	59	44
	脊椎固定術(前方椎体固定)	K142 1	54	66
	人工関節置換術(膝)	K082 1	47	44
	脊椎固定術(前方後方同時固定)	K142 4	42	28
	椎間板摘出術(後方摘出術)	K134 2	18	19
	脛骨近位骨切り術	K054-2	16	16
	骨折観血的手術(肩甲骨・上腕・大腿)	K046 1	14	15
	骨内異物(挿入物を含む)除去術(前腕・下腿)	K048 3	13	18
	経皮的椎体形成術	K142-4	12	10
	創傷処理(筋肉・臓器に達する、直径10cm以上 その他)	K000 3口	10	5
	人工骨頭挿入術(股)	K081 1	7	4
	脊椎固定術(椎弓切除)	K142 5	6	4
	内視鏡下椎間板摘出(切除)術(後方摘出術)	K134-2 2	6	3
	脊髄腫瘍摘出術(髄外のもの)	K191 1	3	4
	骨内異物(挿入物)除去術(大腿)	K048 2	3	1
	体外式脊椎固定術	K144	3	0
	骨折観血的手術(鎖骨)	K046 3	2	1
	人工関節再置換術(膝)	K082-3 1	2	0
	脊椎悪性腫瘍手術	K136	2	0
	硬膜外腔癒着剥離術	K188-2	1	11
	創傷処理(筋肉・臓器に達する、直径5cm以上10cm未満)	K000 2	1	6
	脊椎内異物(挿入物)除去術	K128	1	4
	創傷処理(筋肉・臓器に達しない、直径5cm未満)	K000 4	1	3
	創傷処理(筋肉・臓器に達する、直径5cm未満)	K000 1	1	2
	腱鞘切開術(関節鏡下によるものを含む)	K028	1	1
	骨折観血的手術(前腕・下腿)	K046 2	1	1
	観血的整復固定術(インプラント周囲骨折に対するもの)(大腿)	K046-2 1	1	1
	骨内異物(挿入物を含む。)除去術(鎖骨)	K048 4	1	1
	化膿性又は結核性関節炎搔爬術(肩、股、膝)	K060-3 1	1	1
	関節鏡下関節滑膜切除術(膝)	K066-2 1	1	1
	手根管開放手術	K093	1	1
	創傷処理(筋肉・臓器に達しない、直径5cm以上10cm未満)	K000 5	1	0
	創傷処理(筋肉・臓器に達しないもの(長径10センチメートル以上))	K000 6	1	0
	皮膚、皮下腫瘍摘出術(露出部)(長径2cm未満)	K005 1	1	0
	骨切り術(大腿)	K054 1	1	0
	偽関節手術(大腿)	K056 1	1	0
	関節鏡下半月板切除術	K068-2	1	0
	靭帯断裂形成手術(その他の靭帯)	K079 3	1	0
	人工関節抜去術(膝)	K082-2 1	1	0
	脊椎骨切り術	K139	1	0
	内視鏡下椎弓形成術	K142-5	1	0
骨搔爬術(下腿)	K043 2	0	1	
難治性骨折超音波治療法(一連につき)	K047-2	0	1	
骨切り術(下腿)	K054 2	0	1	
靭帯断裂形成手術(膝側副靭帯)	K079 2	0	1	
椎間板摘出術(前方摘出術)	K134 1	0	1	
椎間板摘出術(側方摘出術)	K134 3	0	1	
気管切開術	K386	0	1	
	小計		621	599

	術式名	Kコード	令和5年度	令和4年度
脳 神 経 外 科	慢性硬膜下血腫穿孔洗浄術	K164-2	63	54
	脳動脈瘤頸部クリッピング(1箇所)	K177 1	25	20
	水頭症シャント手術	K174 2	23	20
	動脈形成術、吻合術(頭蓋内動脈)	K610 1	22	13
	開頭頭蓋内血腫除去術(脳内)	K164 3	21	14
	動脈血栓内膜摘出術(内頸動脈)	K609 2	13	9
	気管切開術	K386	11	11
	穿頭ドレナージ術	K145	9	8
	頭蓋骨形成手術(頭蓋骨のみ)	K180 1	9	4
	開頭頭蓋内血腫除去術(硬膜下)	K164 2	5	4
	減圧開頭術(その他の場合)	K149 2	4	1
	脊髄ドレナージ術	K189	3	3
	脳動脈静脈奇形摘出術(単純なもの)	K172 1	3	2
	創傷処理(筋肉・臓器に達する、直径10cm以上)	K000 3ロ	3	0
	創傷処理(筋肉・臓器に達しない、直径5cm以上10cm未満)	K000 5	3	0
	頭蓋内腫瘍摘出術	K167	2	3
	脳動脈瘤頸部クリッピング(2箇所以上)	K177 2	2	3
	植込型心電図記録計移植術	K597-3	2	2
	頭蓋内血腫除去術(開頭して行うもの)(硬膜外のもの)	K164 1	2	1
	髄液シャント抜去術	K174-2	2	1
	創傷処理(筋肉・臓器に達する、直径5cm未満)	K000 1	2	0
	創傷処理(筋肉・臓器に達しない、直径5cm未満)	K000 4	2	0
	内視鏡下脳内血腫除去術	K164-5	2	0
	脳新生血管造成術	K610-2	2	0
	血管塞栓術(その他のもの)	K615 3	2	0
	脳血管内手術(1箇所)	K178 1	1	2
	頭蓋内腫瘍摘出術(その他のもの)	K169 2	1	1
	水頭症手術 シャント再建術(腹側のもの)	K174 3ロ	1	1
	経皮的脳血栓回収術	K178-4	1	1
	頭蓋骨形成手術(硬膜形成を伴う)	K180 2	1	1
	創傷処理(筋肉・臓器に達する、直径5cm以上10cm未満)	K000 2	1	0
	創傷処理(筋肉・臓器に達しない、直径10cm以上)	K000 6	1	0
	皮弁作成術・移動術・切断術・遷延皮弁術(25□未満)	K015 1	1	0
	脊椎固定術、椎弓切除術、椎弓形成術(椎弓形成)	K142 6	1	0
	脳腫瘍排膿術	K150	1	0
	脳膿瘍全摘術	K166	1	0
	髄液漏閉鎖術	K179	1	0
	手根管開放手術	K093	0	3
	皮膚切開術(長径10cm以上20cm未満)	K001 2	0	1
	筋膜移植術(その他のもの)	K033 2	0	1
	四肢切断術(上腕、前腕、手、大腿、下腿、足)	K084	0	1
	水頭症手術 シャント再建術(頭側のもの)	K174 3イ	0	1
	空洞・くも膜下腔シャント術(脊髄空洞症に対するもの)	K183-2	0	1
	減圧脊髄切開術	K184	0	1
	神経剥離術(その他のもの)	K188 2	0	1
	脊髄腫瘍摘出術(髄外のもの)	K191 1	0	1
	脊髄腫瘍摘出術(髄内のもの)	K191 2	0	1
胃瘻造設術	K664	0	1	
植込型心電図記録計移植術	K597-3	6	7	
気管切開術	K386	3	2	
	小計		249	192

術式名	Kコード	令和5年度	令和4年度
動脈血栓内膜摘出術	K609 2	0	1
血管縫合術(簡単なもの)	K607-2	0	1
植込型心電図記録計摘出術	K597-4	0	1
小計		0	3
合計		870	794

(2)手術室以外で行われた手術(医科点数表区分別)

術式名	Kコード	令和5年度	令和4年度
脳血管内手術		84	93
経皮的脳血栓回収術	K178-4	52	44
脳血管内手術(1箇所)	K178 1	15	24
経皮的頸動脈ステント留置術	K609-2	11	15
血管塞栓術(頭部、胸腔、腹腔内血管等)(その他のもの)	K615 3	2	4
経皮的脳血管形成術	K178-2	1	4
脳血管内手術(脳血管内ステントを用いるもの)	K178 3	1	1
開頭頭蓋内血腫除去術(硬膜下)	K164 2	1	0
慢性硬膜下血腫穿孔洗浄術	K164-2	1	0
脳動脈瘤頸部クリッピング(1箇所)	K177 1	0	1
胃内視鏡を用いた手術		27	33
胃瘻造設術(経皮的内視鏡下胃瘻造設術を含む。)	K664	27	33
循環器血管内手術		2	1
四肢の血管拡張術・血栓除去術	K616	2	1
その他		238	203
創傷処理(筋肉・臓器に達しない、直径5cm未満)	K000 4	123	127
創傷処理(筋肉・臓器に達しない、直径5cm以上10cm未満)	K000 5	55	37
創傷処理(筋肉・臓器に達しない、直径10cm以上)	K000 6	15	9
創傷処理(筋肉・臓器に達する、直径5cm未満)	K000 1	7	6
脊髄ドレナージ術	K189	7	1
創傷処理(筋肉・臓器に達する、直径5cm以上10cm未満)	K000 2	5	5
植込型心電図記録計移植術	K597-3	5	0
デブリードマン(手若しくは指又は足若しくは指の範囲のもの)	K002 1	4	0
小児創傷処理(筋肉、臓器に達しないもの長径2.5センチメートル未満)	K000-2 5	3	1
皮膚切開術(直径10センチメートル未満)	K001 1	3	0
植込型心電図記録計摘出術	K597-4	2	4
気管切開術	K386	2	2
中心静脈注射用植込型カテーテル設置(頭頸部その他に設置した場合)	K618 2	2	0
骨内異物(挿入物を含む。)除去術(鎖骨)	K048 4	1	1
関節鏡下関節内異物(挿入物を含む)除去術(肩・股・膝)	K065-2 1	1	0
椎間板摘出術(経皮的髄核摘出術)	K134 4	1	0
外耳道異物除去術(単純なもの)	K286 1	1	0
動脈形成術、吻合術(頭蓋内動脈)	K610 1	1	0
角膜・強膜異物除去術	K252	0	3
抜歯手術(1歯につき)(臼歯)	K404 3	0	2
抜歯手術(1歯につき)(埋伏歯)	K404 4	0	2
小児創傷処理(筋肉、臓器に達しない、長径2.5cm～5cm未満)	K000-2 6	0	1
骨折非観血的整復術(前腕)	K044 2	0	1
骨折非観血的整復術(鎖骨、膝蓋骨、手、足その他)	K044 3	0	1
合計		351	330

9 画像診断部業務件数

令和5年度		4月	5月	6月	7月	8月	9月	10月	11月	12月	1月	2月	3月	計	
X線	単純 部位件数	1,414	1,366	1,542	1,464	1,474	1,497	1,494	1,396	1,397	1,529	1,409	1,512	17,494	
	透視 造影 部位件数	124	143	150	136	168	107	100	118	123	113	118	156	1,556	
	EOS 部位件数	300	278	296	329	359	290	258	244	304	277	244	368	3,547	
	骨密度 測定 患者数	53	49	78	46	66	64	39	45	54	49	43	71	657	
	血管 造影 部位件数	12	22	19	19	21	29	17	20	26	28	19	16	248	
	小計 部位件数	1,903	1,858	2,085	1,994	2,088	1,987	1,908	1,823	1,904	1,996	1,833	2,123	23,502	
CT	単純	頭部	257	290	274	267	297	330	289	264	274	322	312	338	3,514
		躯幹部	203	208	218	229	255	222	203	206	176	218	203	216	2,557
		その他	10	6	4	4	10	14	7	8	5	8	8	8	92
	造影	頭部	2	4	6	12	9	8	12	7	13	14	8	8	103
		躯幹部	14	27	21	31	25	20	15	27	24	27	17	14	262
		その他	1	0	0	0	0	1	0	0	0	0	1	2	5
	単+造	頭部	7	6	5	6	6	3	10	8	11	6	12	11	91
		躯幹部	11	12	10	6	11	10	6	6	6	3	3	7	91
		その他	0	0	0	0	0	0	0	0	0	0	0	0	0
	小計	頭部	266	300	285	285	312	341	311	279	298	342	332	357	3,708
		躯幹部	228	247	249	266	291	252	224	239	206	248	223	237	2,910
		その他	11	6	4	4	10	15	7	8	5	8	9	10	97
小計		505	553	538	555	613	608	542	526	509	598	564	604	6,715	
MR	単純	頭部	426	439	462	424	432	440	487	490	472	535	451	521	5,579
		躯幹部	151	151	168	163	175	135	151	158	137	154	146	167	1,856
		その他	16	11	11	11	22	17	18	12	13	8	9	8	156
	造影	頭部	1	3	1	1	2	3	1	3	1	2	1	1	20
		躯幹部	1	0	8	0	3	0	1	0	1	0	0	0	14
		その他	0	0	0	0	0	0	0	0	0	0	0	0	0
	単+造	頭部	4	2	7	7	6	1	6	7	7	14	6	7	74
		躯幹部	3	2	2	1	2	4	1	0	1	2	0	1	19
		その他	0	0	0	0	0	0	0	0	0	0	0	0	0
	小計	頭部	431	444	470	432	440	444	494	500	480	551	458	529	5,673
		躯幹部	155	153	178	164	180	139	153	158	139	156	146	168	1,889
		その他	16	11	11	11	22	17	18	12	13	8	9	8	156
小計		602	608	659	607	642	600	665	670	632	715	613	705	7,718	
RI	患者数	55	41	39	41	51	31	31	28	39	38	37	27	458	
合計(人)		3,418	3,387	3,695	3,572	3,819	3,580	3,443	3,336	3,442	3,673	3,334	3,898	42,597	

令和4年度		4月	5月	6月	7月	8月	9月	10月	11月	12月	1月	2月	3月	計		
X線	単純	部位件数	1,272	1,288	1,506	1,184	1,492	1,355	1,283	1,227	1,455	1,424	1,389	1,589	16,464	
	透視 造影	部位件数	117	134	131	124	134	133	115	130	111	134	136	135	1,534	
	EOS	部位件数	253	245	282	290	367	335	257	249	292	257	256	385	3,468	
	骨密度 測定	患者数	43	55	46	48	46	45	40	38	56	45	41	44	547	
	血管 造影	部位件数	15	20	30	13	22	20	22	15	22	25	19	16	239	
	小計	部位件数	1,700	1,742	1,995	1,659	2,061	1,888	1,717	1,659	1,936	1,885	1,841	2,169	22,252	
CT	単純	頭部	1,272	1,288	1,506	1,184	1,492	1,355	1,283	1,227	1,455	1,424	1,389	1,589	16,464	
		躯幹部	117	134	131	124	134	133	115	130	111	134	136	135	1,534	
		その他	253	245	282	290	367	335	257	249	292	257	256	385	3,468	
	造影	頭部	43	55	46	48	46	45	40	38	56	45	41	44	547	
		躯幹部	15	20	30	13	22	20	22	15	22	25	19	16	239	
		その他	0	0	0	0	0	0	0	0	0	0	0	0	0	
	単+造	頭部	10	10	5	5	4	10	7	12	6	13	2	13	97	
		躯幹部	2	4	4	2	3	6	3	1	1	9	8	6	49	
		その他	0	0	0	0	0	0	0	0	0	0	6	0	6	
	小計	頭部	1,325	1,353	1,557	1,237	1,542	1,410	1,330	1,277	1,517	1,482	1,432	1,646	17,108	
		躯幹部	134	158	165	139	159	159	140	146	134	168	163	157	1,822	
		その他	253	245	282	290	367	335	257	249	292	257	262	385	3,474	
		小計	1,712	1,756	2,004	1,666	2,068	1,904	1,727	1,672	1,943	1,907	1,857	2,188	22,404	
	MR	単純	頭部	455	435	498	405	416	473	519	499	498	507	444	546	5,695
			躯幹部	160	182	231	161	188	159	165	168	145	143	163	184	2,049
			その他	20	18	12	18	15	13	18	15	15	7	15	17	183
造影		頭部	3	0	1	2	1	2	0	0	2	0	0	1	12	
		躯幹部	2	0	0	0	1	0	1	1	1	1	0	0	7	
		その他	0	0	0	0	0	0	0	0	0	0	0	0	0	
単+造		頭部	5	2	6	7	6	5	5	5	4	4	8	10	67	
		躯幹部	2	3	1	1	3	2	2	2	5	0	0	1	22	
		その他	0	0	0	0	0	0	0	0	0	0	0	0	0	
小計		頭部	463	437	505	414	423	480	524	504	504	511	452	557	5,774	
		躯幹部	164	185	232	162	192	161	168	171	151	144	163	185	2,078	
		その他	20	18	12	18	15	13	18	15	15	7	15	17	183	
		小計	647	640	749	594	630	654	710	690	670	662	630	759	8,035	
RI		患者数	30	43	52	32	35	34	43	36	31	38	25	37	436	
合計(人)			4,385	4,481	5,128	4,289	5,207	4,860	4,494	4,344	4,928	4,794	4,650	5,582	57,142	

10 検査部業務件数

令和5年度		4月	5月	6月	7月	8月	9月	10月	11月	12月	1月	2月	3月	合計
生理検査	呼吸器循環器	473	478	431	454	448	426	457	439	405	537	405	432	5,385
	脳波筋電図等	411	377	498	360	482	409	439	313	368	484	408	349	4,898
	超音波	308	344	306	337	309	323	337	368	306	342	314	318	3,912
検体検査	輸血	138	148	191	205	250	184	154	157	133	127	159	204	2,050
	細菌	467	531	446	536	517	604	453	583	442	560	542	520	6,201
	採血	327	314	330	382	369	293	319	278	342	329	299	349	3,931
院内委託検査	尿一般	620	651	658	677	660	587	601	566	610	669	554	525	7,378
	血液学的	3,936	4,584	4,502	4,575	4,971	4,765	4,534	4,336	4,133	5,116	4,467	4,503	54,422
	生化学的	18,114	20,855	20,670	20,336	22,217	20,961	20,028	19,551	18,732	22,150	19,499	20,608	243,721
	免疫学的	2,032	2,278	2,302	2,411	2,455	2,365	2,328	2,145	2,107	2,593	2,197	2,206	27,419
院外委託検査		1,555	1,617	2,004	1,755	1,998	1,858	1,611	1,659	1,593	1,697	1,547	1,606	20,500
合計		28,381	32,177	32,338	32,028	34,676	32,775	31,261	30,395	29,171	34,604	30,391	31,620	379,817

令和4年度		4月	5月	6月	7月	8月	9月	10月	11月	12月	1月	2月	3月	合計
生理検査	呼吸器循環器	387	458	438	361	468	419	444	458	489	513	447	462	5,344
	脳波筋電図等	336	552	497	302	362	328	393	335	436	325	352	459	4,677
	超音波	275	299	292	223	304	280	300	314	313	311	340	359	3,610
検体検査	輸血	97	133	201	149	190	156	151	120	126	184	146	146	1,799
	細菌	789	982	1,106	1,005	1,199	852	788	859	900	1,026	920	804	11,230
	採血	356	325	330	351	353	370	354	349	299	320	300	348	4,055
院内委託検査	尿一般	593	647	713	590	737	628	686	624	665	726	619	577	7,805
	血液学的	3,996	4,258	4,590	3,780	4,685	4,189	4,267	4,162	4,422	4,661	4,024	4,454	51,488
	生化学的	18,859	19,943	21,193	17,664	21,451	19,536	19,666	19,585	20,384	21,421	19,796	21,051	240,549
	免疫学的	2,034	2,280	2,383	2,012	2,507	2,127	2,167	2,211	2,469	2,407	2,176	2,325	27,098
院外委託検査		1,491	1,452	1,819	1,614	2,004	1,846	1,472	1,638	1,875	1,667	1,875	1,898	20,651
合計		29,213	31,329	33,562	28,051	34,260	30,731	30,688	30,655	32,378	33,561	30,995	32,883	378,306

11 薬剤部業務件数

区 分		令和5年度	令和4年度	増 △ 減 (率)	
入 院	内 外 用	処方枚数	51,717	51,020	697 (1.4)
		処方件数	108,036	107,845	191 (0.2)
	注 射	処方枚数	24,565	25,474	△ 909 (△ 3.6)
		処方件数	63,168	61,856	1,312 (2.1)
外 来	内 外 用	処方枚数	515	546	△ 31 (△ 5.7)
		院外処方枚数	18,941	18,688	253 (1.4)
		院外処方率	97.4%	97.2%	0.2p -
		処方件数	762	800	△ 38 (△ 4.7)
合 計	内 外 用	処方枚数	52,232	51,566	666 (1.3)
		処方件数	108,798	108,645	153 (0.1)
	注 射	処方枚数	24,565	25,474	△ 909 (△ 3.6)
		処方件数	63,168	61,856	1,312 (2.1)

薬剤管理指導件数(退院時加算を含む)	6,927	6,850	77 (1.1)
--------------------	-------	-------	----------

12 栄養部業務件数

(1) 食事提供件数

食 種		令和 5年度		令和 4年度			
		1日平均	1食平均	1日平均	1食平均		
一般食	計 (比率)	134,977 (57.1%)	368.8	122.9	124,944 (54.7%)	342.3	114.1
	常 食	76,109	207.9	69.3	65,786	180.2	60.1
	軟 菜 食	32,350	88.4	29.5	32,642	89.4	29.8
	流 動 食	657	1.8	0.6	307	0.8	0.3
	嚥 下 訓 練 食	25,861	70.7	23.6	26,209	71.8	23.9
	経腸栄養食(食事併用無)	28,130	76.9	25.6	33,147	90.8	30.3
特別治療食	計 (比率)	93,174 (39.4%)	254.6	84.9	94,092 (41.2%)	257.8	85.9
	エネルギーコントロール食	31,163	85.1	28.4	30,196	82.7	27.6
	蛋白質コントロール食	4,983	13.6	4.5	3,509	9.6	3.2
	塩分コントロール食	51,510	140.7	46.9	54,529	149.4	49.8
	減塩嚥下訓練食	4,072	11.1	3.7	5,335	14.6	4.9
	脂質コントロール食	390	1.1	0.4	262	0.7	0.2
その他の特別食	1,056	2.9	1.0	261	0.7	0.2	
その他(管理検食)	計 (比率)	729 (0.3%)	2.0	0.7	732 (0.3%)	2.0	0.7
	小計 (比率)	228,880 (96.9%)	625.4	208.5	219,768 (96.3%)	602.1	200.7
欠 食	(欠食率)	7,400 (3.1%)	20.2	6.7	8,494 (3.7%)	23.3	7.8
総 合 計		236,280	645.6	215.2	228,262	625.4	208.5

(2) 栄養指導件数

指導内容		令和5年度			令和4年度		
		入院	外来	合計	入院	外来	合計
個人指導	合計	243	185	428	230	125	355
	(1日平均)			1.8			1.5
	高血圧・心臓病	143	41	184	123	19	142
	糖尿病	60	105	165	62	92	154
	脂質異常症	28	20	48	23	5	28
	肝臓病	1	0	1	0	0	0
	胆石症	0	0	0	0	0	0
	腎臓病	2	3	5	5	1	6
	痛風・高尿酸血症	0	0	0	1	0	1
	貧血	0	0	0	2	0	2
	消化器潰瘍	0	0	0	0	1	1
	低残渣	0	0	0	0	0	0
	その他(嚥下訓練)	9	16	25	14	7	21
糖尿病透析予防指導		参加人数		実施回数(回)	参加人数		実施回数(回)
	合計	103		66	109		66

(3) 栄養管理計画書等作成数

栄養管理計画書(回りハ含)	令和5年度	令和4年度
	12,528	11,930枚

13 リハビリテーション部業務件数

令和5年度

種別	実働日	4月	5月	6月	7月	8月	9月	10月	11月	12月	1月	2月	3月	計		
		30日	31日	30日	31日	31日	30日	31日	30日	31日	31日	29日	31日	366日		
		項目	単位数	単位数	単位数	単位数	単位数	単位数	単位数	単位数	単位数	単位数	単位数	単位数	単位数	
理学療法	入院	脳血管疾患	1単位	762	802	764	788	904	995	897	796	749	911	930	946	10,244
			2単位	4,718	6,362	7,036	6,220	6,822	6,208	6,882	6,242	6,358	5,466	4,724	4,962	72,000
			3単位	2,508	1,974	1,329	1,311	1,368	1,440	1,509	1,611	1,326	1,617	2,724	3,096	21,813
			4単位	12	20	76	64	56	16	60	24	72	60	12	12	484
			5単位	0	0	0	0	0	0	0	0	0	0	0	0	0
		6単位	0	0	0	0	0	0	0	0	0	0	0	0	0	
		運動器疾患	1単位	228	188	251	264	260	280	334	300	299	341	305	327	3,377
			2単位	1,926	1,638	2,000	2,020	1,934	1,954	2,120	1,930	1,850	1,624	1,730	1,860	22,586
			3単位	570	612	879	804	750	735	507	570	633	708	480	607	7,855
		4単位	8	0	4	0	4	0	4	40	8	0	4	3	75	
	症候群	1単位	29	26	43	26	14	27	34	58	19	33	71	52	432	
		2単位	280	450	562	312	276	160	218	250	146	122	226	206	3,208	
		3単位	45	45	42	51	30	0	3	3	52	75	57	0	403	
	呼吸器疾患	1単位	8	4	13	2	13	14	10	24	39	22	5	27	181	
		2単位	48	78	106	42	126	60	54	84	88	140	116	160	1,102	
		3単位	0	0	0	3	0	0	0	0	0	0	0	27	30	
	Ⅱ 疾患心	1単位	0	0	0	0	0	0	0	0	6	37	39	15	97	
		2単位	0	0	0	0	0	0	0	0	80	152	258	202	692	
	脳血管疾患計		8,000	9,158	9,205	8,383	9,150	8,659	9,348	8,673	8,505	8,054	8,390	9,016	104,541	
	運動器疾患計		2,732	2,438	3,134	3,088	2,948	2,969	2,965	2,840	2,790	2,673	2,519	2,797	33,893	
廃用症候群計		354	521	647	389	320	187	255	311	217	230	354	258	4,043		
呼吸器疾患計		56	82	119	47	139	74	64	108	127	162	121	214	1,313		
心大血管疾患Ⅱ		0	0	0	0	0	0	0	0	86	189	297	217	789		
入院外来総計		11,142	12,199	13,105	11,907	12,557	11,889	12,632	11,932	11,725	11,308	11,681	12,502	144,579		
外来	脳血管疾患	1単位	0	1	2	0	0	0	0	0	1	1	0	0	5	
		2単位	14	30	20	18	20	24	14	14	10	14	6	18	202	
		3単位	15	21	27	21	12	15	15	9	27	6	6	9	183	
		1単位	0	0	0	0	0	0	0	0	0	0	0	0	0	
		2単位	0	0	0	0	0	0	0	0	0	6	8	2	16	
	3単位	0	0	0	0	0	0	0	0	0	0	0	22	22		
	脳血管疾患計		29	52	49	39	32	39	29	23	38	21	12	27	390	
	運動器疾患計		0	0	0	0	0	0	0	0	0	6	8	24	38	
	外来合計		29	52	49	39	32	39	29	23	38	27	20	51	428	
	入院外来総計		11,171	12,251	13,154	11,946	12,589	11,928	12,661	11,955	11,763	11,335	11,701	12,553	145,007	
作業療法	入院	脳血管疾患	1単位	422	408	399	477	568	519	543	518	485	442	460	559	5,800
			2単位	4,632	5,230	5,460	5,356	5,660	5,648	5,964	5,510	5,410	5,362	5,036	4,254	63,522
			3単位	2,328	2,178	2,256	1,812	1,848	1,551	1,737	1,635	1,509	1,614	2,226	3,279	23,973
			4単位	260	244	280	252	304	272	216	300	308	208	168	68	2,880
			5単位	5	30	15	25	10	5	0	10	0	0	0	0	100
		運動器疾患	1単位	40	47	49	58	44	37	30	57	67	90	42	38	599
			2単位	808	496	468	538	512	706	740	736	580	704	632	556	7,476
			3単位	144	300	519	642	501	444	219	273	384	291	45	3	3,765
		症候群	1単位	3	8	11	8	4	0	4	18	8	11	6	3	84
			2単位	162	212	284	104	226	94	84	154	154	216	238	162	2,090
	3単位		0	0	12	6	3	0	9	48	9	57	48	0	192	
	器呼吸疾患	1単位	0	0	0	0	2	0	0	5	9	7	0	2	25	
		2単位	0	0	0	0	68	40	22	58	84	102	80	100	554	
	脳血管疾患計		7,647	8,090	8,410	7,922	8,390	7,990	8,465	7,963	7,722	7,626	7,890	8,160	96,275	
	運動器疾患計		992	843	1,036	1,246	1,057	1,187	989	1,074	1,035	1,097	719	597	11,872	
	廃用症候群計		165	220	327	118	233	94	97	220	171	284	292	165	2,386	
	呼吸器疾患計		0	0	0	0	70	40	22	63	93	109	80	102	579	
	心大血管疾患Ⅱ		0	0	0	0	0	0	0	0	0	0	0	0	0	
	入院外来総計		8,804	9,153	9,773	9,286	9,750	9,311	9,573	9,320	9,021	9,116	8,981	9,024	111,112	
	外来	脳血管疾患	1単位	0	0	0	1	1	0	0	0	0	0	0	1	3
2単位			32	42	34	50	44	36	36	44	56	42	24	28	468	
3単位			24	24	39	42	36	33	39	42	21	36	12	27	375	
1単位			0	0	0	0	0	0	0	0	0	0	0	0	0	
2単位			0	0	0	0	0	0	0	0	0	12	16	18	46	
脳血管疾患計		56	66	73	93	81	69	75	86	77	78	36	56	846		
運動器疾患計		0	0	0	0	0	0	0	0	0	12	16	18	46		
外来合計		56	66	73	93	81	69	75	86	77	90	52	74	892		
入院外来総計		8,860	9,219	9,846	9,379	9,831	9,380	9,648	9,406	9,098	9,206	9,033	9,098	112,004		
言語聴覚療法		入院	脳血管疾患	1単位	462	445	374	390	411	513	570	516	504	480	412	412
	2単位			1,312	1,482	1,310	1,162	1,460	1,308	1,398	1,186	1,208	1,358	1,288	1,282	15,754
	3単位			627	483	528	420	429	339	321	393	513	249	303	405	5,010
	4単位			0	0	0	0	0	0	0	0	0	0	8	4	12
	5単位			0	0	0	0	0	0	0	0	0	0	0	0	0
	群症候	1単位	33	53	51	26	23	11	21	23	17	24	24	15	321	
		2単位	10	76	64	54	72	22	16	6	18	10	14	6	368	
		3単位	0	0	0	0	0	0	0	0	0	0	0	0	0	
	器運動疾患	1単位	0	1	16	6	10	0	13	11	2	0	0	0	59	
		2単位	0	0	0	14	4	0	20	14	4	0	0	0	56	
器呼吸疾患	1単位	0	0	3	4	17	0	20	7	3	11	8	13	86		
	2単位	0	0	0	0	14	0	0	14	10	32	16	2	88		
入院個別合計		2,444	2,540	2,346	2,076	2,440	2,193	2,379	2,170	2,279	2,164	2,073	2,139	27,243		
外来	脳血管疾患	1単位	0	0	0	0	0	0	0	0	0	0	0	0	0	
		2単位	16	10	22	22	22	26	18	42	40	36	30	50	334	
		3単位	12	9	15	21	24	18	24	24	24	33	27	30	261	
		4単位	0	0	0	0	0	0	4	0	0	0	0	0	4	
		5単位	0	0	0	0	0	0	0	0	0	0	0	0	0	
外来個別合計		28	19	37	43	46	44	46	66	64	69	57	80	599		
入院外来総計		2,472	2,559	2,383	2,119	2,486	2,237	2,425	2,236	2,343	2,233	2,130	2,219	27,842		
心理臨床	項目		件数	件数	件数	件数	件数	件数	件数	件数	件数	件数	件数	件数	件数	
	入院		133	167	173	202	244	239	259	256	219	215	215	227	2,549	
	外来		13	13	22	20	23	12	7	21	13	28	12	16	200	
	脳ドック		1	1	2	1	1	2	2	2	0	0	1	1	14	
	治療		1	0	2	0	0	0	0	1	2	0	2	2	11	
入院外来総計		148	181	199	223	268	253	269	280	234	244	230	246	2,775		

令和4年度

種別	項目	4月	5月	6月	7月	8月	9月	10月	11月	12月	1月	2月	3月	計		
		30日	31日	30日	31日	31日	30日	31日	30日	31日	31日	28日	31日	31日	365日	
		単位数	単位数	単位数	単位数	単位数	単位数	単位数	単位数	単位数	単位数	単位数	単位数	単位数	単位数	
理学療法	入院	脳血管疾患	1単位	907	953	889	728	726	722	729	703	935	745	734	801	9,972
			2単位	5,272	5,818	6,232	5,678	5,948	5,738	5,760	5,186	5,006	5,566	4,776	5,428	66,408
			3単位	2,844	2,385	2,031	1,671	2,040	2,397	2,700	2,472	2,412	2,637	2,889	2,982	29,460
			4単位	40	20	56	116	80	200	188	96	36	104	12	20	968
		運動器疾患	1単位	165	171	264	223	229	161	133	166	223	166	152	293	2,346
			2単位	1,530	1,424	1,974	1,802	1,876	1,578	1,468	1,598	1,736	1,392	1,764	2,188	20,330
			3単位	732	510	528	369	543	174	276	546	567	492	513	657	5,907
			4単位	4	4	12	12	8	0	16	16	4	4	16	4	100
		症候群	1単位	26	6	2	6	9	24	47	38	50	31	21	31	291
			2単位	140	126	72	142	126	252	254	148	242	120	158	234	2,014
	3単位		57	21	51	30	75	39	99	87	66	42	60	18	645	
	4単位		0	0	0	4	0	0	0	0	0	0	0	0	4	
	呼吸器疾患	1単位	12	5	1	4	1	0	1	4	3	2	0	5	38	
		2単位	44	26	42	30	64	74	38	32	50	74	26	32	532	
		3単位	0	0	0	0	0	0	0	0	0	0	0	0	0	
	Ⅱ心疾患	1単位	4	0	3	1	11	5	6	0	0	0	0	0	30	
		2単位	34	60	62	78	106	168	38	0	0	0	0	0	546	
		3単位	33	21	12	0	0	0	0	0	0	0	0	0	66	
	脳血管疾患計		9,063	9,176	9,208	8,193	8,794	9,057	9,377	8,457	8,389	9,052	8,411	9,231	106,408	
	運動器疾患計		2,431	2,109	2,778	2,406	2,656	1,913	1,893	2,326	2,530	2,054	2,445	3,142	28,683	
	症候群計		223	153	125	182	210	315	400	273	358	193	239	283	2,954	
	呼吸器疾患計		56	31	43	34	65	74	39	36	53	76	26	37	570	
	心大血管疾患Ⅱ		71	81	77	79	117	173	44	0	0	0	0	0	642	
	入院合計		11,844	11,550	12,231	10,894	11,842	11,532	11,753	11,092	11,330	11,375	11,121	12,693	139,257	
	外来	脳血管疾患	1単位	1	1	1	0	0	0	0	0	0	1	1	6	
2単位			42	24	30	18	24	20	16	24	20	28	24	24	294	
3単位			21	21	15	27	33	15	6	9	27	15	18	18	225	
Ⅱ心疾患		1単位	0	0	0	0	0	0	0	0	0	0	0	0	0	
		2単位	0	0	0	0	0	0	0	0	0	0	0	0	0	
		3単位	0	0	21	9	0	0	0	0	0	0	0	0	30	
大(集団)心疾患		1単位	0	0	0	0	0	0	0	0	0	0	0	0	0	
		2単位	0	0	0	0	0	2	0	0	0	0	0	0	2	
		3単位	0	0	0	21	45	15	0	0	0	0	0	0	81	
脳血管疾患計		64	46	46	45	57	35	22	33	47	44	43	43	525		
心大血管疾患Ⅱ		0	0	21	9	0	0	0	0	0	0	0	0	30		
(集団)心大血管疾患Ⅱ		0	0	0	21	45	17	0	0	0	0	0	0	83		
外来合計		64	46	67	75	102	52	22	33	47	44	43	43	638		
入院外来総合計		11,908	11,596	12,298	10,969	11,944	11,584	11,775	11,125	11,377	11,419	11,164	12,736	139,895		
作業療法	入院	脳血管疾患	1単位	419	450	419	386	451	524	418	445	536	479	543	658	5,728
			2単位	4,318	5,010	5,408	4,746	4,630	4,578	5,228	4,728	5,028	4,160	3,330	3,790	54,954
			3単位	2,718	2,043	1,746	1,710	2,568	2,757	2,151	2,166	1,941	2,958	3,495	3,696	29,949
			4単位	244	220	196	144	184	304	540	456	328	44	28	12	2,700
			5単位	0	0	0	0	0	0	0	5	0	0	0	0	5
		運動器疾患	1単位	3	13	21	22	23	6	5	15	24	22	21	32	207
			2単位	350	266	238	232	318	182	222	402	510	304	414	664	4,102
			3単位	66	168	207	153	237	27	9	105	234	186	201	111	1,704
			4単位	8	1	3	4	4	16	17	4	7	6	20	11	101
			5単位	44	24	30	80	112	154	164	66	128	38	54	124	1,018
	症候群	1単位	21	9	48	45	78	48	39	48	78	75	66	12	567	
		2単位	0	0	0	8	12	0	0	0	0	0	0	0	20	
		3単位	0	0	0	0	0	0	0	0	0	0	0	0	0	
		4単位	0	0	0	0	0	0	0	0	0	0	0	0	0	
		5単位	0	0	0	0	0	0	0	0	0	0	0	0	0	
	呼吸器疾患	1単位	0	2	0	0	0	0	0	2	0	0	0	0	4	
		2単位	0	2	0	0	0	0	0	26	54	4	0	0	86	
		3単位	0	0	0	0	0	0	0	0	0	0	0	0	0	
		4単位	0	0	0	0	0	0	0	0	0	0	0	0	0	
		5単位	0	0	0	0	0	0	0	0	0	0	0	0	0	
	脳血管疾患計		7,699	7,723	7,769	6,986	7,833	8,163	8,337	7,800	7,833	7,641	7,396	8,156	93,336	
	運動器疾患計		419	447	466	407	578	215	236	522	768	512	636	807	6,013	
	症候群計		73	34	81	137	206	218	220	118	213	119	140	147	1,706	
	呼吸器疾患計		0	4	0	0	0	0	0	28	54	4	0	0	90	
	入院合計		8,191	8,208	8,316	7,530	8,617	8,596	8,793	8,468	8,868	8,276	8,172	9,110	101,145	
外来	脳血管疾患	1単位	0	0	0	0	0	0	0	0	0	0	0	0	0	
		2単位	76	70	74	60	66	56	62	52	44	54	46	50	710	
		3単位	27	30	42	45	54	30	24	39	33	51	18	27	420	
		4単位	0	0	0	0	0	0	0	0	0	0	4	0	4	
		5単位	0	0	0	0	0	0	0	0	0	0	0	0	0	
	運動器疾患	1単位	0	0	0	0	0	0	0	0	0	0	0	0	0	
		2単位	0	4	10	8	0	0	0	0	0	0	0	0	22	
		3単位	0	0	0	0	0	0	0	0	0	0	0	0	0	
		4単位	0	0	0	0	0	0	0	0	0	0	0	0	0	
		5単位	0	0	0	0	0	0	0	0	0	0	0	0	0	
	症候群	1単位	0	0	0	0	0	0	0	0	0	0	0	0	0	
		2単位	0	0	0	0	0	0	0	0	0	8	4	0	12	
		3単位	0	0	0	0	0	0	0	0	0	0	0	0	0	
脳血管疾患計		103	100	116	105	120	86	86	91	77	105	68	77	1,134		
運動器疾患計		0	4	10	8	0	0	0	0	0	0	0	0	22		
症候群計		0	0	0	0	0	0	0	0	0	8	4	0	12		
外来合計		103	104	126	113	120	86	86	91	77	113	72	77	1,168		
入院外来総合計		8,294	8,312	8,442	7,643	8,737	8,682	8,879	8,559	8,945	8,389	8,244	9,187	102,313		
言語聴覚療法	入院	脳血管疾患	1単位	358	439	446	418	539	578	513	452	494	548	487	596	5,868
			2単位	1,438	1,622	1,708	1,520	1,802	1,778	1,766	1,522	1,432	1,586	1,430	1,424	19,028
			3単位	858	897	690	744	780	663	570	588	738	666	753	984	8,931
			4単位	20	0	12	52	28	0	0	0	0	0	0	4	116
		症候群	1単位	5	2	0	2	5	32	36	32	21	17	11	14	177
			2単位	92	2	0	0	36	56	40	56	22	26	12	8	350
			3単位	0	0	0	0	9	11	0	3	9	0	7	1	40
			4単位	0	0	2	16	6	22	0	22	30	4	14	40	156
		呼吸器疾患	1単位	0	0	7	3	9	2	0	5	3	4	0	0	33
			2単位	0	0	12	24	22	4	0	22	48	8	12	0	152
	入院個別合計		2,771	2,962	2,877	2,779	3,236	3,146	2,925	2,702	2,797	2,855	2,730	3,071	34,851	
	外来	脳血管疾患	1単位	0	0	0	0	0	0	1	0	1	0	1	0	3
			2単位	66	60	54	56	80	82	52	58	42	34	44	52	680
			3単位	48</												

14 滅菌室業務件数

令和5年度		4月	5月	6月	7月	8月	9月	10月	11月	12月	1月	2月	3月	計	
滅菌業務	滅菌数	AC	2,503	2,702	2,964	2,943	3,327	2,828	2,809	2,974	2,675	3,030	2,741	2,978	34,474
		ステラッド	134	164	119	96	138	107	98	80	101	104	104	77	1,322
	病棟	単品	221	288	304	337	327	397	309	344	327	335	310	284	3,783
		セット	4	7	5	9	16	18	14	9	8	11	12	7	120
		依頼品	0	0	0	0	0	0	0	0	0	0	0	0	0
	外来	単品	398	453	417	365	434	355	436	312	411	499	415	293	4,788
		セット	10	18	8	8	14	17	12	15	10	20	10	16	158
		依頼品	6	6	3	4	3	2	5	2	3	4	3	4	45
	手術室	単品	836	941	1,002	1,120	1,319	1,052	1,052	1,100	970	1,127	1,017	1,048	12,584
		セット	1,081	1,095	1,280	1,146	1,263	1,016	1,015	1,219	987	1,042	1,018	1,345	13,507
		依頼品	37	33	30	17	33	20	31	24	39	36	42	40	382
	その他		44	25	34	33	56	58	33	229	21	60	18	18	629
	洗浄、消毒、乾燥等		20	28	27	26	30	23	26	22	24	27	26	31	310
合計		2,657	2,894	3,110	3,065	3,495	2,958	2,933	3,076	2,800	3,161	2,871	3,086	36,106	

令和4年度		4月	5月	6月	7月	8月	9月	10月	11月	12月	1月	2月	3月	計	
滅菌業務	滅菌数	AC	2,469	2,400	3,090	2,210	2,732	2,687	2,672	2,465	2,558	2,917	3,056	3,162	32,418
		ステラッド	177	138	173	128	184	162	189	157	204	126	138	160	1,936
	病棟	単品	304	296	360	316	236	300	316	275	300	307	337	298	3,645
		セット	6	6	13	9	1	3	5	3	3	8	11	6	74
		依頼品	0	0	0	0	3	0	0	0	0	0	0	0	3
	外来	単品	458	429	500	392	445	481	448	401	493	528	441	468	5,484
		セット	9	14	7	2	10	10	6	12	14	12	15	17	128
		依頼品	8	5	2	7	3	6	8	3	4	4	5	9	64
	手術室	単品	864	745	1,081	726	984	880	933	883	909	1,002	1,022	1,101	11,130
		セット	890	958	1,196	794	1,111	1,086	1,016	948	887	1,121	1,299	1,333	12,639
		依頼品	27	37	44	35	27	38	42	33	42	21	29	30	405
	その他		80	48	60	57	96	45	87	64	110	40	35	60	782
	洗浄、消毒、乾燥等		33	42	50	40	50	52	47	44	37	42	41	38	516
合計		2,679	2,580	3,313	2,378	2,966	2,901	2,908	2,666	2,799	3,085	3,235	3,360	34,870	

15 ベッドセンター業務件数

令和5年度	4月	5月	6月	7月	8月	9月	10月	11月	12月	1月	2月	3月	計
ベッド清拭	277	288	323	291	306	283	291	282	328	272	297	284	3,522
マットレス清拭	281	293	340	302	318	300	306	298	341	292	313	302	3,686
計	558	581	663	593	624	583	597	580	669	564	610	586	7,208

令和4年度	4月	5月	6月	7月	8月	9月	10月	11月	12月	1月	2月	3月	計
ベッド清拭	246	271	290	272	302	279	288	285	351	291	273	301	3,449
マットレス清拭	253	280	301	282	314	284	292	293	360	302	284	309	3,554
計	499	551	591	554	616	563	580	578	711	593	557	610	7,003

16 臨床工学室業務件数

(1) 業務件数

令和5年度		4月	5月	6月	7月	8月	9月	10月	11月	12月	1月	2月	3月	合計	
臨床業務	呼吸療法	人工呼吸器準備	6	8	8	9	15	13	12	9	20	16	10	14	140
		患者搬送(検査、他院)	11	5	7	12	28	15	18	13	17	21	10	17	174
		RSTラウンド	4	3	3	5	3	4	4	4	3	3	4	4	44
		CPAP外来(2/M)	14	18	19	15	13	19	12	15	21	15	14	18	193
		人工呼吸器、HOT、CPAP導入	4	7	0	1	2	0	0	2	2	2	4	2	26
		小計	39	41	37	42	61	51	46	43	63	57	42	55	577
	手術	脊椎外科 自己血回収	17	15	23	20	21	15	15	16	17	9	11	19	198
		脊椎外科 ナビゲーション支援(待機含)	3	2	1	3	1	2	2	0	0	3	1	3	21
		脊椎外科 フロートラック準備	1	0	1	1	0	1	1	0	0	1	0	5	11
		脳神経外科 ナビゲーション支援	0	0	0	0	0	0	0	0	0	0	0	0	0
		脳神経外科 フロートラック準備	0	0	0	0	2	1	0	1	0	1	1	0	6
		小計	21	17	25	24	24	19	18	17	17	14	13	27	236
	その他	麻酔器終業点検	0	3	2	1	3	3	1	1	6	2	1	2	25
		小計	0	3	2	1	3	3	1	1	6	2	1	2	25
	その他	血液透析濾過/血漿交換	0	0	0	0	0	4	0	1	0	0	0	0	5
ペースメーカー業務(入力、MRI撮像、設定変更等)		4	4	5	1	1	2	2	0	3	0	0	1	23	
体内心電計植込み		1	0	0	1	1	2	0	3	1	0	1	0	10	
小計		5	4	5	2	2	8	2	4	4	0	1	1	38	
合計		65	65	69	69	90	81	67	65	90	73	57	85	876	
機器返却業務	シリンジポンプ	53	65	54	57	56	58	54	48	50	49	62	59	665	
	輸液ポンプ	93	110	75	105	61	79	69	96	90	63	85	110	1036	
	ベッドサイドモニタ	0	0	0	0	1	2	0	0	0	0	0	0	3	
	送信機	0	0	0	0	2	0	0	0	0	0	0	0	2	
	人工呼吸器	8	8	8	9	22	17	10	9	21	6	15	8	141	
	フットポンプ	27	40	34	41	39	35	28	31	50	38	40	41	444	
	経腸栄養ポンプ	5	6	7	10	6	6	7	5	4	2	7	2	67	
	ジェットネブライザ	0	4	0	0	0	1	1	1	0	3	1	4	15	
	小計	186	233	178	222	187	198	169	190	215	161	210	224	2373	
	機器貸出業務	シリンジポンプ	48	65	62	55	65	45	59	57	38	50	53	62	165
輸液ポンプ		84	109	82	105	68	74	65	104	87	63	81	109	253	
ベッドサイドモニタ		0	1	0	0	1	2	0	0	0	2	2	1	8	
送信機		0	0	0	2	0	1	1	1	0	0	0	0	5	
人工呼吸器		8	7	12	9	24	11	15	12	20	10	12	7	147	
フットポンプ		30	42	34	36	43	33	30	37	42	39	41	39	446	
経腸栄養ポンプ		6	4	8	9	7	5	7	5	4	4	6	3	68	
ジェットネブライザ		3	1	0	0	0	2	0	1	0	1	3	2	13	
小計	179	229	198	216	208	173	177	217	191	169	198	223	2378		
合計		365	462	376	438	395	371	346	407	406	330	408	447	4751	

令和4年度		4月	5月	6月	7月	8月	9月	10月	11月	12月	1月	2月	3月	合計	
臨床業務	呼吸療法	人工呼吸器準備	20	8	16	7	7	12	7	8	15	5	11	7	123
		患者搬送(検査、他院)	12	15	12	16	14	4	4	4	8	10	6	7	112
		RSTラウンド	4	4	4	4	4	4	4	1	4	4	4	4	45
		CPAP外来(2/M)	0	0	0	0	0	0	0	0	0	0	0	0	0
		人工呼吸器、HOT、CPAP導入	3	4	3	1	1	4	0	1	4	2	1	4	28
		小計	39	31	35	28	26	24	15	14	31	21	22	22	308
	手術	脊椎外科 自己血回収	16	17	16	17	24	23	18	14	14	14	20	21	214
		脊椎外科 ナビゲーション支援(待機含)	2	1	0	0	1	1	0	0	1	1	1	3	11
		脊椎外科 フロートラック準備	0	1	0	5	8	3	0	1	5	2	1	5	31
		脳神経外科 ナビゲーション支援	0	0	0	0	1	0	0	0	0	1	0	0	2
		脳神経外科 フロートラック準備	0	0	1	0	0	0	0	0	0	0	0	0	1
		小計	18	19	17	22	34	27	18	15	20	18	22	29	259
	その他	麻酔器終業点検	1	4	2	4	4	0	3	1	2	4	2	4	31
		小計	1	4	2	4	4	0	3	1	2	4	2	4	31
	その他	血液透析濾過/血漿交換	0	0	0	0	5	2	3	0	0	0	3	3	16
		ペースメーカ業務(入力、MRI撮像、設定変更等)	1	2	1	0	2	2	3	1	4	3	2	1	22
		体内心電計植込み	2	1	1	0	0	0	0	1	1	2	1	1	10
		生体情報モニタ関連	9	6	9	0	1	0	1	2	0	0	0	0	28
		小計	12	9	11	0	8	4	7	4	5	5	6	5	76
合計		70	63	65	54	72	55	43	34	58	48	52	60	674	
機器返却業務	シリンジポンプ	67	68	71	55	56	66	66	65	58	49	62	59	742	
	輸液ポンプ	89	91	107	79	100	96	93	96	81	63	85	110	1,090	
	ベッドサイドモニタ	4	4	4	3	2	0	1	3	2	2	2	1	28	
	送信機	2	0	0	0	4	2	2	1	3	2	1	0	17	
	人工呼吸器	22	12	12	12	13	12	7	9	14	6	15	8	142	
	フットポンプ	49	40	55	44	52	53	60	49	57	49	48	46	602	
	経腸栄養ポンプ	4	6	10	6	5	6	5	3	4	2	7	2	60	
	ジェットネブライザ	3	3	1	0	0	3	3	0	0	3	1	4	21	
	その他機器返却	6	3	5	2	3	2	3	3	2	6	2	1	38	
	小計	246	227	265	201	235	240	240	229	221	182	223	231	2,740	
機器貸出業務	シリンジポンプ	63	68	68	51	56	71	64	65	63	50	53	62	734	
	輸液ポンプ	87	93	98	92	95	102	79	108	84	63	81	109	1,091	
	ベッドサイドモニタ	4	3	5	2	1	0	1	4	0	2	2	1	25	
	送信機	2	0	2	5	2	3	1	0	3	3	2	0	23	
	人工呼吸器	18	13	15	10	10	12	9	5	15	10	12	7	136	
	フットポンプ	44	46	54	42	52	56	55	51	58	50	49	44	601	
	経腸栄養ポンプ	5	6	12	6	3	7	4	3	3	4	6	3	62	
	ジェットネブライザ	3	2	1	0	1	4	0	0	2	1	3	2	19	
	その他機器貸出	7	9	9	6	2	7	4	12	12	11	4	3	86	
小計	233	240	264	214	222	262	217	248	240	194	212	231	2,777		
合計		479	467	529	415	457	502	457	477	461	376	435	462	5,517	

(2) 研修実施実績

令和5年度	テーマ	対象部署	対象者
4月	新採用職員研修	医師	医師
4月	新採用職員研修	看護部	看護師
4月	新採用職員研修	看護部	看護師
6月	【医療機器安全管理研修】輸液ポンプ・シリンジポンプ研修	看護部	看護師
7月	研修医医療機器安全研修	研修医	研修医
9月	研修医医療機器安全研修	研修医	研修医
10月	研修医医療機器安全研修	研修医	研修医
11月	研修医医療機器安全研修	研修医	研修医
10月	【医療機器安全管理研修】超音波診断装置	手術室	医師
10月	【医療機器安全管理研修】頭蓋内圧モニタリング	手術室 集中治療室	医師、看護師
2月	【医療機器安全管理研修】人工呼吸器	集中治療室	医師、看護師
2月	【医療機器安全管理研修】12誘導心電計	病棟	看護師

令和4年度	テーマ	対象部署	対象者
4月1日	医師・責任職異動等医療機器安全研修	総務課	異動職員
4月7日	新採用看護職員医療機器安全研修	看護部	新採用看護師
4月18日	PENTERO 800	手術室	看護師等
5月10日	12誘導心電計 FCP-8600	病棟	看護師等
7月1日	研修医医療機器安全研修	総務課	研修医
7月4日	研修医医療機器安全研修	総務課	研修医
8月1日	第1回医療安全全体研修	全部署	全職員
8月1日	研修医医療機器安全研修	総務課	研修医
8月1日	第2回医療安全全体研修	全部署	全職員
8月31日	医用テレメータ WEP-1400	病棟	看護師等
10月24日	研修医医療機器安全研修	総務課	研修医
11月21日	研修医医療機器安全研修	総務課	研修医
12月22日	Aplio go取り扱い研修(麻酔科医)	麻酔科	医師

17 看護部業務件数

(1) 院内教育実績(令和5年度)

コース	対象(CDP)	受講者数	研修目的	方法	日程	時間	講師・アドバイザー	
新採用者職員入職時研修	新採用者 全員	15	・当院の職員としての自覚を養うと共に新しい職場に順応できる。 ・基本的な看護技術(酸素療法、吸引、食事介助、フィジカルアセスメント、採血、点滴、血糖測定、インスリン注射、輸液ポンプ、シリンジポンプ、生体監視モニター)を体験する。	集合	4月7・10・11～14・21日	7日間	看護部長、副看護部長、教育・業務担当、教育委員、認定看護師、院内看護師、医療安全管理担当、臨床工学士	
1年目	12誘導心電図・導尿・膀胱留置カテーテル	CDP1段階以上(新卒1年目必修)	11	・臨床現場で必要となる基本的な看護技術を習得する	講義・演習	5月19日	0.5日	教育担当
	BLS	新採用者	12	・急変時の対応(BLS)を習得する。	講義	7月10日	0.5日	ESTメンバー、教育担当
	人工呼吸器	CDP1段階以上(新卒1年目必修)	13	・安全で確実な人工呼吸療法を行うために、呼吸不全や人工呼吸療法に関する知識や人工呼吸器の基本的な取扱い方法や院内ルールを習得する。	講義・GW	9月8日	0.5日	教育担当、麻酔科医師、臨床工学士、特定行為看護師
	医療安全	CDP1段階以上(新卒1年目必修)	10	・安全な療養環境を取都るために医療安全の視点を実施することができる	講義・GW	9月8日	0.5日	教育担当 医療安全管理担当
	臨床判断研修	CDP1段階以上(新卒1年目必修)	11	・看護師のような思考過程が理解できる ・臨床推論能力を育成する	講義・演習・GW	10月27日	0.5日	教育担当、教育委員 講師:教育担当看護師
	セルフマネジメント①	CDP1段階以上(新卒1年目必修)	10	・ストレスに対処するためのメンタルヘルスについて学ぶ	市民病院合同	6月15日	0.5日	教育担当
	セルフマネジメント②	CDP1段階以上(新卒1年目必修)	8	・チームの一員として自己の役割を明確にする	講義・GW	12月5日	0.5日	教育担当
セルフマネジメント③	CDP1段階以上(新卒1年目必修)	8	・1年間を振り返り、2年目に向けた課題を明らかにする	集合・GW	3月8日	0.5日	教育担当	
2年目	院内留学研修	新卒2年目	8	・他部署での看護を体験し看護の視点を広げることができる。 ・自部署では習得できない看護技術・専門知識を学ぶ	演習 他部署で看護体験	7月～1月	2日間	教育担当 教育委員
	臨床推論	CDP1段階以上(新卒2年目必修)	2年目8 指導者11	・看護師の解釈に繋がる臨床推論能力を養う	講義・演習・GW 臨床実践	6月6日 10月13日	0.5日 0.5日	講師: 東京医療保健大学小澤知子先生 教育委員 教育担当
3年目	ケーススタディ看護研究概論	CDP2段階以上(新卒3年目必修)	15	・看護過程の展開に基づく日々の看護実践を振り返り、レポートにまとめることができる	講義	5月15日	0.5日	教育担当、部署、教育委員
					事例展開レポート			
					報告会(発表)	11月13日		
看護技術研修	全看護職員	12 19 14 15 37	専門領域の看護知識・技術を身につけ臨床実践能力を高める。	講義・演習全5回	5月12日	17:30～18:30	専門・認定看護師会	
				①脳卒中リハ	5月12日			
				②集中ケア	7月7日			
				③認知症	9月1日			
				④摂食・嚥下	11月10日			
				⑤手術看護	1月5日			
静脈注射研修(必要時部署内研修)	CDP2段階の期待される到達度に達し、師長が実施可能と判断した者	8	・静脈注射を安全に実施するための実施資格を取得する	事前課題:ナースングスキル	3月8日	17:30～18:30	教育担当 教育委員会	
				演習:				
				事後:部署でのスキルチェック				
リーダーシップ	CDP3・4・5	11	・リーダーとしての役割を發揮するために、リーダーシップに必要な知識・スキルを学び、自己の傾向を明らかにし、課題に取り組む。	講義・GW	9月27日	0.5日	講師: 院内看護師 教育委員 教育担当	
				分散研修	3.0ヶ月			
				レポート提出				
チームマネジメント	CDP4・5	9	・部署の目標達成にむけてチームマネジメントに必要なスキルを理解し、問題解決に向けた取り組みができる	講義・GW	6月5日	0.5日	講師: 副看護部長 教育委員 教育担当	
				分散研修	6ヶ月			
				レポート提出				
看護倫理研修	CDP3・4・5	10	・倫理的組織を醸成するために倫理的問題について検討し発表することができる	講義・GW	7月4日	0.5日	講師:院内看護師 教育担当 教育委員	
				分散研修	5ヶ月			
				報告会	11月27日			
看護管理者研修	コンピテンシーモデル	看護師長 副看護師長	20	・組織の目標及び課題にそった変革を推進するためのマネジメント能力を高める	講義・演習・GW	7月29日	0.5日	湘南医療大学 渡邊真理先生
	アンラーニング	34	9月9日		0.5日	青山学院大学 松尾睦先生		
教育支援者研修	新採用看護職員支援者育成研修	CDP3・4・5(フレッシュパートナー)	7	・新採用者、中途採用者を支援し育成する方法について学び、部署の教育計画につなげることができる	講義・GW <市民病院合同>	2月26日	1日	講師: 新保幸洋先生 東邦大学理学部教授 教育担当
	臨床判断を用いた思考発話研修	CDP2・3・4・5	13	・教育支援で活用するために臨床判断を用いた思考発話の手法を学ぶ	講義・演習・GW	10月5日		
看護研究実践コース	令和4年度開始群3G	看護師希望者	・研究方法の基礎を学び、看護実践の諸問題を研究的手法を用いて分析し、研究論文を完成させ、院内外で発表することができる。	面接指導 研究活動 (1回/2ヶ月×全10回)	5月29日、7月18日、9月19日、11月20日、1月29日、3月4日(発表会)	講師:落合亮太先生 横浜国立大学医学部看護学科 教育担当 講師:下村晃子先生 松蔭大学看護学部 教育担当		
	令和5年度開始群3G				10月30日、12月25日、2月20日			
公開講座	「チーム医療における心理的安全性」	看護師希望者 全職員	84	・最新の看護に関する知識を得る ・自己の看護観を養う	講義(WEB配信)	7月12日	17:30～19:00	講師:辰巳陽一先生 近畿大学病院院長補佐
介護福祉士・看護補助者研修	介護福祉士 看護補助者	55 13 12 13 19	・介護福祉士業務を遂行するために必要な基礎知識について理解できる。 ・看護補助業務を遂行するために必要な基礎知識について理解できる。	講義 演習	①5月	14:00～15:30	業務担当 看護補助者担当者会 医療安全管理室担当係長 認定看護師 副看護部長	
					②7月18・24日			
					③10月2・6日			
					④12月1日・4日			
					⑤2月2・5日			
主任・専任看護師研修Step II	主任看護師 専任看護師	12 34	・横浜市立病院の主任看護師・専任看護師として、役割を理解し、部署運営に携わる	講義・GW オンデマンド	9月14日 レポート提出	0.5日 0.5日	病因経営局 白木部長	
主任看護師会研修	主任看護師	12	主任看護師が部署での役割を認識し、部署目標の達成に向けた行動に繋げることができる	講義・GW GW 発表会	5月18日 10月19日 2月15日	0.5日 0.5日 0.5日	分科会2G	
新任師長研修(看護管理者マネジメント能力向上研修)	新任看護師長	2	・看護管理者としてのマネジメント能力の向上を図るために、実際の看護管理場面を通して、経験学習のプロセスを習得する。	発表会 実践	11月 12月20日	随時 師長会内	教育担当	
コンピテンシー・モデル学習会	看護師長 副看護師長	15 12	看護管理実践を概念化する能力を向上する	講義・演習・GW	2月28日 3月21日	2時間 2時間	分科会2G	
訪問看護ステーション研修	希望者	9	・在宅療養の実際を知ることで、入院早期から在宅療養をイメージした退院支援・調整を実施し、円滑な在宅移行を目指す	臨地実習	1月～2月	1日	入退院支援	
院内BLS研修	希望者	182	・急変時の初動対応ができるために、一次救命処置(Basic Life Support)の方法を体験する	講義・演習	5月19日、6月16日、7月10・25、8月31日、9月26日、10月17日、11月28日、12月26日、1月11日、2月6日、3月7日	1時間	EST	

(2) 院外教育実績(令和5年度)

テーマ		日程	参加人数
■ 神奈川県看護協会研修			
訪問看護入門研修 第2回		7月19・20日	2
保健師職能集会・講演会「今日から活かせるナッジ理論 ～人材育成・業務改善・地域づくりに活かせる仕掛けづくり～」		7月20日	4
≪JNA収録研修≫看護補助者の活用推進のための看護管理者研修		7月13日	3
自部署の強みを引き出すデータ活用		9月25日	1
キャリア継続支援研修 50歳からのキャリアの再構築 ～プラチナ世代の「働く」を準備しよう～		7月4日	4
≪JNA収録研修≫看護補助者の活用推進のための看護管理者研修②		7月13日	3
看護師職能委員会Ⅱ 職能集会・講演会 認知症のある人をケアすること ー求められる態度と言葉ー		7月29日	9
相模原支部大会・講演会「病院防災には何か必要か?」～災害時マニュアルか、災害時BCPか、両方なのか?!		6月27日	1
認定看護管理者教育課程修了者ブラッシュアップ研修		7月5日	1
		9月4日	
		2月8日	
看護師職能Ⅰ集会・講演会「看護の可能性～ナースの多様な働き方～」		7月15日	1
看護師職能委員会Ⅱ 職能集会・講演会 認知症のある人をケアすること ー求められる態度と言葉ー		7月29日	9
教育担当者研修Ⅰ～部署の教育を考えよう!経験から学ぶことのできる部署づくり～		9月14日	1
認定看護管理者教育課程セカンドレベルフォローアップ研修		9月15日	1
自部署の強みを引き出すデータ活用		9月25日	3
明日から実践!チームで育てる安全文化 インシデント分析から安全対策の取り組みまで		10月19・20日	1
苦手克服!ナースのためのExcel講座とプレゼンテーション		10月30日	1
訪問看護入門研修 第4回		11月15・16日	1
医療安全管理者養成研修		11月～2月	1
看護師職能委員会Ⅱ研修会「スピリチュアルケアを考える」		11月12日	1
事例検討を通じて臨床倫理を学ぶ ー講義と事例検討会ー		11月29日	1
横浜北・西・南支部合同研修「明日から実践できる災害トリアージの実際」		12月14日	2
高齢者の人生最終段階における意思決定支援 ～患者家族のACP～		12月18・19日	1
横浜3支部(北・西・南)合同研修会「地域でACPを推進しよう!」～病院と地域をつなぐ取り組み～		12月26日	1
訪問看護入門研修 第5回		1月11・12日	4
＜県央支部＞ユマニチュード®		1月11日	1
地域連携のための相互研修会②		1月11日	1
		2月29日	
横浜3支部(北・西・南)合同研修会「日本を取り巻く災害の数々」～看護師だからできること～		1月26日	2
令和5度 横浜市災害支援ナース(Yナース)フォローアップ研修		1月28日	1
■ その他			
独立行政法人 国立病院機構横浜医療センター	モニター心電図の見方	7月5日	1
病院協会看護専門学校	実習指導者下記研修会「対応が困難な学習者に対する教育・支援について」	8月22日	2
神奈川県立保健福祉 大学実践教育センター	医療安全管理者養成研修	9～10月	1
横浜市立大学附属病院	看護師向け認知症ケア対応力向上研修	10月14日	1
		1月11日	
横浜市病院協会	横浜市看護職員認知症対応力向上研修	10月4・20日	2
		11月25日	
横浜市病院協会	認知症対応研修	10月20日	2
		10月31日	
		11月30日	
聖路加国際大学 看護リカレント教育部	在宅療養コーディネーターナース養成研修	11月15日～ 1月25日	1
横浜市立大学附属病院	認知症対応研修	1月13日	1
		2月10日	
日本看護協会	生涯学習支援セミナー	1月30日	3
	～看護師の主体的な学びを支援するために～		
厚生労働省	院内感染対策講習会	11月～2月	5
進学先		期間	人数
神奈川県立保健福祉大学 実践教育センター 認定看護管理者教育課程 セカンドレベル		4月～3月	1
神奈川県看護協会 認定看護管理者教育課程ファーストレベル		5月～8月	1
神奈川県立保健福祉大学 実践教育センター 臨床実習指導者養成コース		7月～9月	1
神奈川県看護協会 認定看護管理者教育課程セカンドレベル		10月～3月	1

(3) 院外講師等派遣実績(令和5年度)

■ 看護基礎教育

主催	内容	日程	派遣人数
千葉科学大学	成人慢性期看護援助論Ⅱ(脳卒中の看護)	5月23日	1
		10月17日	
千葉科学大学	成人慢性期看護援助論Ⅱ(神経難病の看護)	5月23日	1
		10月10日	
湘南看護専門学校	成人看護方法論Ⅲ「脳卒中看護」	5月29日	1
		6月5日	
滝頭ケアプラザ	「デイサービスにおける感染対策」	7月14日	1
横浜市健康福祉局松風学園	「施設における感染対策」	7月31日	1
神奈川県立よこはま看護学校	成人援助論Ⅱ(中枢神経系障害とともに生きる人の看護)	8月30日	1
神奈川県看護協会	小規模施設に勤務する看護職員研修～キャリア支援Ⅱ 看護管理者	9月15日	1
		11月13日	
		1月18日	
中区高齢者・障害者支援	予防講演会「予防は力なり！脳卒中から自分を守ろう」	9月21日	1
横浜市病院協会看護専門学校	地域・在宅看護技術論 口腔ケア	9月29日	1
		10月4日	
根岸地域ケアプラザ	認知症サポーター養成講座	10月2日	1
神奈川区高齢者・障害者支援	予防講演会「脳卒中の再発予防 ～予防を意識した生活を心がけよう～」	10月5日	1
瀬谷区高齢・障害支援課	予防講演会「あなたと大切な家族を守る 今からできる 脳卒中予防」	10月6日	1
横浜市病院協会看護専門学校	総合科目Ⅳ「看護管理」	10月5日	1
神奈川県立保健福祉大学	高齢者看護学Ⅱ	11月7日	2
		11月14日	
		11月20日	
		11月21日	
横浜市健康福祉局松風学園	「施設における感染対策～冬季感染症」	12月8日	1
旭区高齢者・障害者支援課	予防講演会「脳卒中予防に大切な生活習慣と食事」	12月20日	1
横浜市医師会聖灯看護専門学校	高齢者の食事・食生活～嚥下機能に応じた食事介助～	1月11日	1
磯子区医師会訪問看護ステーション	認知症家族への支援について	1月22日	2
ブリリアンティ横浜磯子自治会	Happy Salon健康教室	3月11日	1
横浜市立大学大学院	医学研究科看護学専攻周麻酔期看護学分野非常勤講師 研究・症例報告ゼミ	毎月1回	1

(4) 実習受入実績(令和5年度)

■ 看護基礎教育

学校名		実習名	学生数	日数	延べ人数
横浜市立大学	老年Ⅱ	5/8～18	15	9	134
		5/22～6/2	17	8	130
		6/12～23	17	8	128
神奈川県立 よこはま看護専門学校	日常生活援助	6/12～16	8	5	40
	老年Ⅱ	5/8～19	5	10	50
		7/10～25	5	10	50
		9/4～15	5	9	45
	統合	9/25～10/6	5	10	50
		10/30～11/10	3	8	24
神奈川県立 衛生看護専門学校	基礎Ⅱ	11/20～12/1	4	8	24
		1/10～25	8	12	54
横浜市病院協会 看護専門学校	成人Ⅲ/老年Ⅲ	1/30～2/15	7	12	84
		6/12～23	5	9	45
		8/28～9/8	9	10	62
	基礎Ⅰ②	9/19～29	10	9	77
横浜医師会 聖灯看護専門学校	成人・老年Ⅰ	10/10～20	10	9	87
		12/7～20	10	9	90
	基礎Ⅱ	7/10～26	10	10	92
		10/30～11/16	10	9	88
	基礎Ⅲ	12/11～15	4	4	16
		1/15～30	4	10	45
	地域・在宅論	2/5～20	5	10	50
		1/16～17	3	2	6
		1/23～24	3	2	6
		1/30～31	2	2	2
		2/6～7	2	2	4
2/14～15		3	2	6	
2/20～21		2	2	4	
横浜創英大学	基礎Ⅱ	11/20～28	12	3	72
		11/29～12/6	12	0	66
		12/7～14	4	0	24
神奈川県立 保健福祉大学	高齢者看護	1/9～18	10	8	50
		1/22～2/1	10	8	158
		2/5～15	10	8	80

■ 専門・認定看護師教育課程

病院・学校	実習名	人数	期間	延べ人数
国立障害者リハビリテーションセンター学院認定看護師教育課程	脳卒中リハビリテーション看護認定看護急性期実習【SCU】	1	12	12
	脳卒中リハビリテーション看護認定看護慢性期実習【5東】	2	12	24

■ その他の実習・見学

病院・学校	実習名	人数	期間	
看護学生のインターンシップ	夏のインターンシップ	21	3	21
	春のインターンシップ	11	3	11
横浜市立大学医学部	福祉施設実習	6	6	30
慶応義塾大学医学部	Early Exposure Program		中止	

18 地域連携総合相談室相談業務件数

(1) 退院調整担当件数

担当件数	令和5年度	令和4年度	増減
依頼退院件数	1,281	1,282	△ 1

ア 支援方法別相談件数(退院支援)

支援方法	令和5年度	令和4年度
面接・電話	13,932	14,337
訪問	38	19
文書	1,990	1,965
カンファレンス協議	2,674	2,527
合計	18,634	18,848

イ 入院前面談件数

令和5年度	令和4年度
740	557

ウ 依頼退院ケース転帰

転帰先	自宅	転院・施設入所等	死亡	計
令和5年度	773 (60.3%)	471 (36.8%)	37 (2.9%)	1281 (100%)
令和4年度	759 (59.2%)	472 (36.8%)	51 (4.0%)	1282 (100%)
増減	14	△ 1	△ 14	△ 1

転院等内訳	一般病院		精神科病棟		回復期リハビリテーション病棟		療養病棟		併設 介護老人保健施設	
	令和5年度	115 (24.4%)	13 (2.8%)	26 (5.5%)	45 (9.6%)	28 (5.9%)				
令和4年度	102 (21.6%)	15 (3.2%)	20 (4.2%)	82 (17.4%)	20 (4.2%)					
増減	13	△ 2	6	△ 37	8					
	介護老人保健施設	老人福祉施設等	障害者支援施設	その他	計					
令和5年度	107 (22.7%)	121 (25.7%)	5 (1.1%)	11 (2.3%)	471 (100%)					
令和4年度	92 (19.5%)	126 (26.7%)	4 (0.8%)	11 (2.3%)	472 (100%)					
増減	15	△ 5	1	0	△ 1					

(2) 入院・外来等総合相談業務(退院支援を除く)

相談件数	令和5年度	令和4年度
新規 入院相談	1,677	1,197
新規 外来・総合相談	838	725
継続相談	1,029	1,056
合計	3,544	2,978

相談内容(重複あり)	令和5年度	令和4年度	増減
入院に関する相談	1704	1227	477
福祉制度に関する相談	54	61	△ 7
受診に関する相談	36	35	1
経済問題に関する相談	35	48	△ 13
家庭での介護に関する相談	42	38	4
他病院・施設に関する相談	92	83	9
疾病や症状に関する相談	34	16	18
身障手帳に関する相談	26	28	△ 2
その他	120	132	△ 12
計	2,143	1,668	475

(3) 紹介・逆紹介取扱状況

【紹介】

区分	令和5年度														令和4年度	
	4月	5月	6月	7月	8月	9月	10月	11月	12月	1月	2月	3月	合計	構成比	件数	構成比
横浜市内	213	215	262	273	302	210	245	246	227	232	234	268	2,927	91.9%	2,675	91.1%
中区	25	25	35	39	56	31	36	26	34	38	26	30	401	12.6%	393	13.4%
南区	53	56	54	66	79	48	76	66	69	61	64	88	780	24.5%	698	23.8%
港南区	25	28	41	30	37	23	27	32	29	26	29	29	356	11.2%	282	9.6%
磯子区	51	42	52	51	64	44	45	42	43	35	47	40	556	17.5%	578	19.7%
金沢区	25	28	27	40	25	28	24	38	26	32	36	34	363	11.4%	266	9.1%
栄区	1	3	2	2	6	2	3	2	1	6	3	1	32	1.0%	45	1.5%
西区	3	3	5	7	3	5	6	8	3	3	4	8	58	1.8%	47	1.6%
保土ヶ谷区	6	7	12	6	5	6	6	9	7	5	8	7	84	2.6%	63	2.1%
旭区	1	2	5	1	4	1	2	4	1	4	1	6	32	1.0%	25	0.9%
戸塚区	7	8	5	12	8	12	10	14	8	7	10	9	110	3.5%	98	3.3%
泉区	0	0	4	0	1	0	1	2	1	0	1	3	13	0.4%	22	0.7%
瀬谷区	0	1	0	1	0	1	1	0	0	2	0	0	6	0.2%	7	0.2%
鶴見区	2	1	1	2	0	1	1	0	1	0	0	1	10	0.3%	13	0.4%
神奈川区	8	8	11	10	9	4	3	1	1	6	3	9	73	2.3%	82	2.8%
港北区	3	2	6	4	5	2	3	2	1	3	2	1	34	1.1%	28	1.0%
緑区	2	0	0	0	0	1	1	0	0	1	0	0	5	0.2%	12	0.4%
青葉区	0	1	1	1	0	0	0	0	2	2	0	0	7	0.2%	8	0.3%
都筑区	1	0	1	1	0	1	0	0	0	1	0	2	7	0.2%	8	0.3%
神奈川県内(横浜市内)	17	10	16	12	20	15	9	13	9	12	10	8	151	4.7%	167	5.7%
神奈川県外	9	10	12	5	6	6	13	11	14	6	5	9	106	3.3%	94	3.2%
不明	0	0	0	0	0	0	0	0	0	0	0	0	0	0.0%	0	0.0%
合計	239	235	290	290	328	231	267	270	250	250	249	285	3,184	100.0%	2,936	100.0%

【逆紹介】

区分	令和5年度														令和4年度	
	4月	5月	6月	7月	8月	9月	10月	11月	12月	1月	2月	3月	合計	構成比	件数	構成比
横浜市内	334	362	400	369	398	383	379	360	360	331	371	430	4,477	169.1%	4,238	85.0%
中区	39	55	51	61	58	50	61	55	57	67	60	72	686	13.0%	593	11.9%
南区	81	70	87	87	96	101	75	93	86	64	92	96	1,028	19.5%	976	19.6%
港南区	44	52	48	43	49	40	47	38	49	35	44	51	540	10.2%	488	9.8%
磯子区	58	58	65	55	60	59	72	50	43	53	53	65	691	13.1%	712	14.3%
金沢区	27	44	42	33	47	39	51	40	45	45	39	53	505	9.6%	443	8.9%
栄区	5	3	4	0	3	5	4	5	8	9	4	1	51	1.0%	44	0.9%
西区	17	8	16	9	8	7	12	14	7	5	10	18	131	2.5%	122	2.4%
保土ヶ谷区	15	12	14	15	12	16	10	16	18	11	15	18	172	3.3%	149	3.0%
旭区	4	3	10	7	8	7	2	9	6	9	7	4	76	1.4%	104	2.1%
戸塚区	9	17	12	9	17	15	15	15	11	17	21	18	176	3.3%	157	3.2%
泉区	4	5	3	3	6	4	3	7	4	2	5	5	51	1.0%	40	0.8%
瀬谷区	0	2	0	2	2	3	1	1	2	1	0	1	15	0.3%	24	0.5%
鶴見区	4	3	4	5	3	4	4	2	3	2	1	6	41	0.8%	41	0.8%
神奈川区	9	7	20	18	7	20	17	4	9	2	7	9	129	2.4%	118	2.4%
港北区	9	17	18	17	15	11	4	9	9	8	6	10	133	2.5%	133	2.7%
緑区	2	0	2	1	3	1	0	1	1	1	1	1	14	0.3%	41	0.8%
青葉区	3	1	4	2	3	0	1	0	1	0	3	0	18	0.3%	23	0.5%
都筑区	4	5	0	2	1	1	0	1	1	0	3	2	20	0.4%	30	0.6%
神奈川県内(横浜市内)	31	18	30	19	29	24	13	14	15	24	37	68	322	6.1%	273	5.5%
神奈川県外	17	19	18	19	15	18	11	21	21	22	20	20	221	4.2%	197	4.0%
不明	24	19	25	18	22	31	20	18	22	22	21	22	264	5.0%	275	5.5%
合計	406	418	473	425	464	456	423	413	418	399	449	540	5,284	100.0%	4,983	100.0%

19 市民講演会等開催実績(令和5年度)

《市民講演会》

開催日	会場 (参加者数)	講師	演 題
令和5年12月9日	南公会堂(275名)	脳神経内科担当部長 山本 良央	脳卒中について学ぼう ―その知識が自分を、周りの人を寝たきりから救う―
		病院長 齋藤 知行	変形性ひざ関節症の手術 ―新たな流れ:ロボット支援人工関節―

《講師派遣・地域イベント》

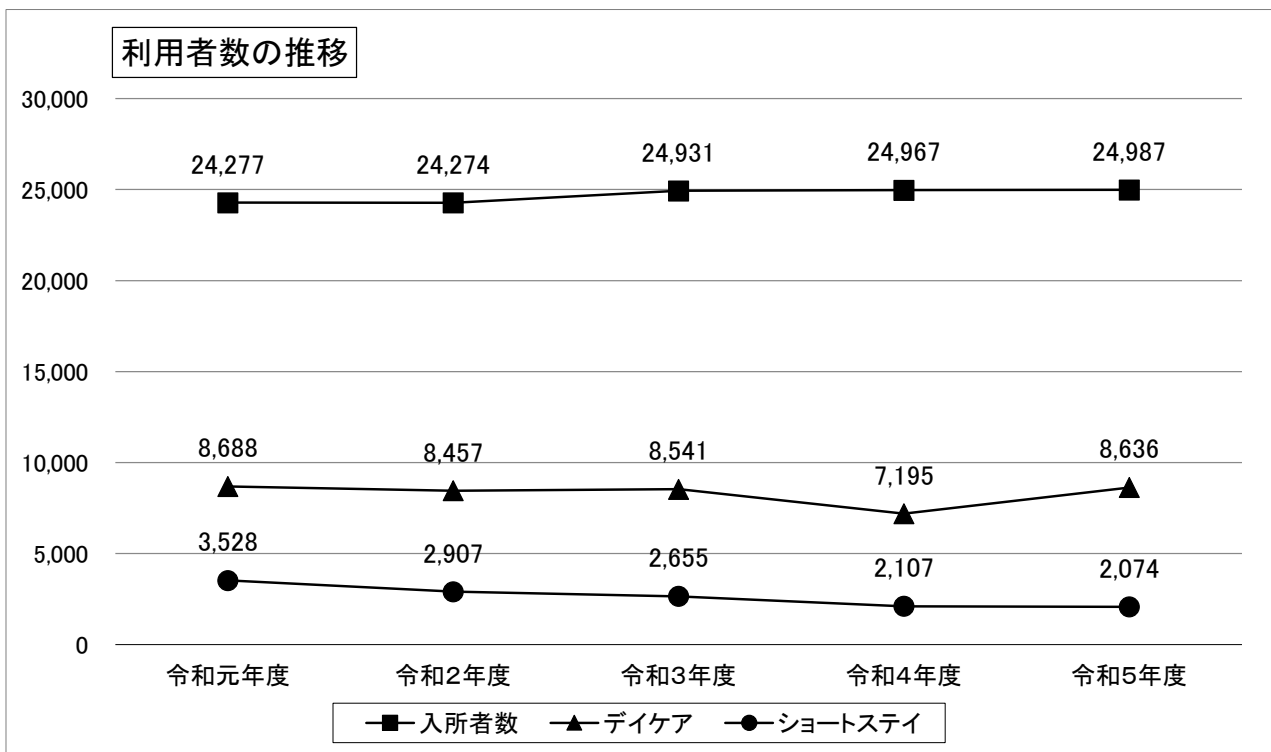
開催日	派遣区 (参加者数)	講師	派遣先・演題
令和5年9月21日	中区(28名)	看護部 村木 文子	中区脳卒中予防講演会
		栄養部 小林 茉以	「予防は力なり！ 脳卒中から自分を守ろう」
令和5年10月5日	神奈川区(28名)	看護部 村木 文子	脳卒中の再発予防～予防を意識した生活を心がけよう～
令和5年10月6日	瀬谷区(37人)	看護部 村木 文子	「あなたと大切な家族を守る 今からできる脳卒中の予防」
		栄養部 川端 久美子	
令和5年11月8日	鶴見区(45名)	脳神経内科 齋藤 麻美	鶴見区難病講演会
		リハビリテーション部(OT) 秋葉 祐子	「筋萎縮性側索硬化症」～病気の理解とリハビリの重要性について～
令和5年12月8日	戸塚区(24名)	脳神経外科副医長 三宅 茂太	難病講演会「もやもや病」
令和5年12月20日	磯子区(180名)	看護部 村木 文子	脳卒中講演会
		栄養部 小林 茉以	「今から始めよう！ 脳卒中予防に大切な生活習慣と食事」
令和6年2月27日	中区(217名)	副院長(循環器内科部長) 重政 朝彦	心血管病の予防と治療

20 介護老人保健施設業務件数

(1) 利用者数及び男女別内訳

(人)

区分	令和5年度				令和4年度			
	延べ利用者数	実利用者数			延べ利用者数	実利用者数		
		男性	女性	計		男性	女性	計
入所（※）	24,987	23	52	75	24,967	34	40	74
ショートステイ	2,074	14	12	26	2,107	9	12	21
デイケア	8,636	71	60	131	7,195	67	53	120
合計	35,697	108	124	232	34,269	110	105	215



(2) 年齢別内訳

(人)

令和5年度	～64	65～69	70～74	75～79	80～84	85～89	90～94	95～99	100～	計
入所	9	4	10	11	9	16	15	1	0	75
ショートステイ	3	4	0	1	4	3	9	2	0	26
デイケア	10	11	21	20	29	24	8	8	0	131
合計	22	19	31	32	42	43	32	11	0	232

令和4年度	～64	65～69	70～74	75～79	80～84	85～89	90～94	95～99	100～	計
入所	9	3	8	8	14	13	16	3	0	74
ショートステイ	1	1	4	2	6	2	5	0	0	21
デイケア	9	11	25	14	23	27	8	3	0	120
合計	19	15	37	24	43	42	29	6	0	215

(3) 入所者の居住地別内訳

(人)

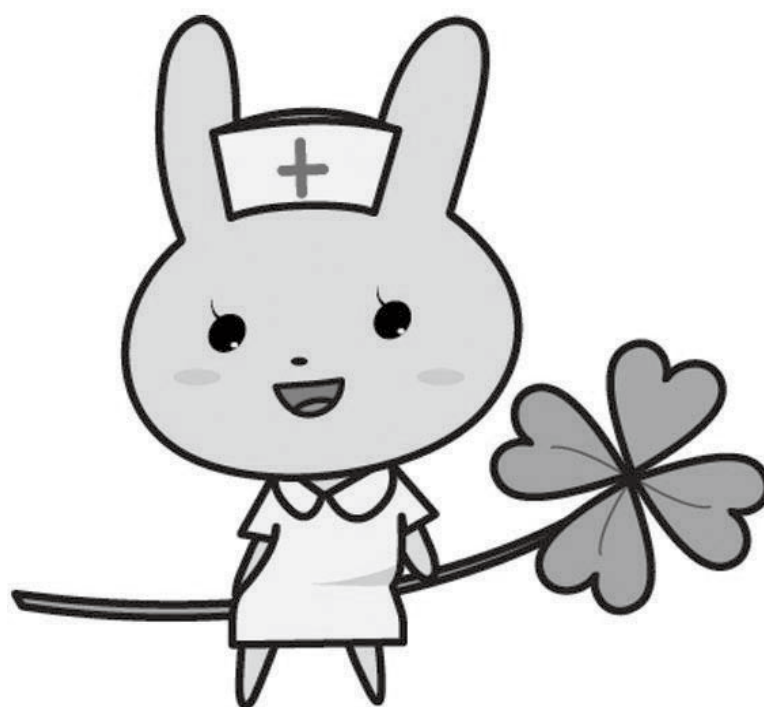
区名	令和5年度					令和4年度				
	入所	ショート	デイケア	計	割合	入所	ショート	デイケア	計	割合
鶴見区	2	0	0	2	0.9%	0	0	0	0	0.0%
神奈川区	0	0	0	0	0.0%	0	0	0	0	0.0%
西区	6	1	0	7	3.0%	2	0	0	2	0.9%
中区	10	7	15	32	13.8%	12	4	11	27	12.6%
南区	12	9	34	55	23.7%	20	8	35	63	29.3%
港南区	8	1	1	10	4.3%	5	0	1	6	2.8%
保土ヶ谷区	1	0	0	1	0.4%	2	1	0	3	1.4%
旭区	0	0	0	0	0.0%	0	0	0	0	0.0%
磯子区	23	8	81	112	48.3%	25	8	71	104	48.4%
金沢区	4	0	0	4	1.7%	3	0	0	3	1.4%
港北区	0	0	0	0	0.0%	0	0	0	0	0.0%
緑区	0	0	0	0	0.0%	0	0	0	0	0.0%
青葉区	0	0	0	0	0.0%	0	0	0	0	0.0%
都筑区	0	0	0	0	0.0%	0	0	0	0	0.0%
戸塚区	0	0	0	0	0.0%	0	0	0	0	0.0%
栄区	0	0	0	0	0.0%	1	0	1	2	0.9%
泉区	0	0	0	0	0.0%	0	0	0	0	0.0%
瀬谷区	1	0	0	1	0.4%	0	0	0	0	0.0%
市外	8	0	0	8	3.4%	4	0	1	5	2.3%
合計	75	26	131	232	100.0%	74	21	120	215	100.0%

* 小数点第二位四捨五入のため、合計の値に一致しないところがあります。

(4) 要介護度別内訳

(人)

区分	令和5年度				令和4年度			
	入所	ショート	計	割合	入所	ショート	計	割合
要支援	0	0	0	0.0%	0	0	0	0.0%
要介護1	4	0	4	4.0%	4	2	6	6.3%
要介護2	10	5	15	14.9%	8	5	13	13.7%
要介護3	27	8	35	34.7%	18	8	26	27.4%
要介護4	23	12	35	34.7%	28	5	33	34.7%
要介護5	11	1	12	11.9%	16	1	17	17.9%
合計	75	26	101	100.0%	74	21	95	100.0%



脳卒中・神経脊椎センター
看護部マスコットキャラクター
ライフちゃん

脳卒中・神経脊椎センター年報 第20号

発行 横浜市立脳卒中・神経脊椎センター
〒235-0012 横浜市磯子区滝頭1-2-1
TEL 045(753)2500(代) FAX 045(753)2859
HP : <https://www.city.yokohama.lg.jp/kenko-iryo-fukushi/kenko-iryo/byoin/ybsc/>
E-mail : by-no-somu@city.yokohama.lg.jp

発行日 令和7年3月