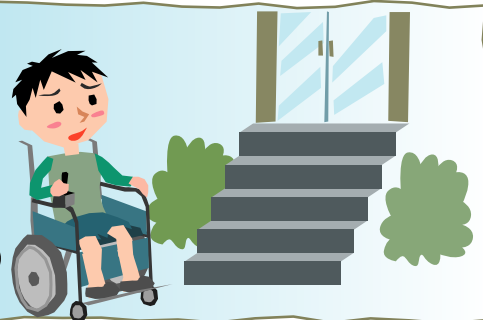


考えてみよう!



どんなものがあると、
もっと便利になるかな?

● **段差**があるときは?



入れない...

● **上の階**に行くときは?



ベビーカーでは大変

● **トイレ**を使うときは?



どうしよう~

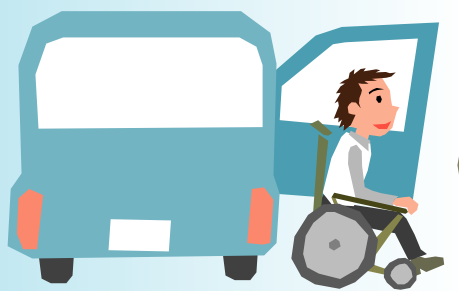
せまくて入れない...

● **目の不自由な人**が歩くときは?



方向は合っているかな

● **駐車場**を使うときは?



ドアを大きく開けて...

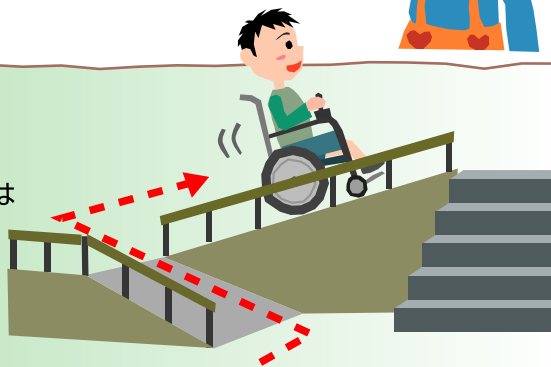
さがしてみよう!



みんな便利になるね。

スロープ

車いすを使っている人などは
これで段差を乗り越える
ことができます。



エレベーター

駅のホームでもエレベーターが
多く使われています。
乗りかえが楽になりました。



多目的トイレ

車いすを使っている人やお年寄り
が使いやすいように、手すりなどが
ついていて、スペースも広くとって
あります。



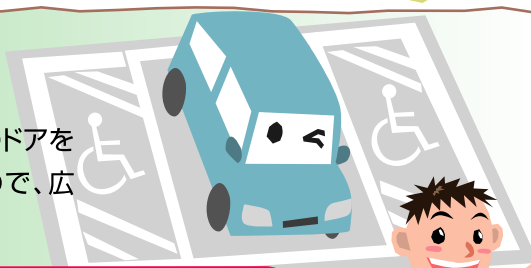
点字ブロック

目の不自由な人がまちを歩くときに
案内の一つとなります。



広い駐車場

車いすを使っている人は車のドアを
大きく開けて乗りおりするので、**広い**駐車場が必要です。



ほかにどんな便利なものがあるかな?
まちに出て、さがしてみよう!

さあ、行動しよう!



こんなとき、あなたならどうする?
書き入れてみよう!

道やスロープに...

[Blank writing area for the first scenario]

通れないよ~



エレベーターは
いっぱい...

[Blank writing area for the second scenario]

どうしよう乗れないわ



ここでクイズ!

多目的トイレはどんな人に便利かな?

[Blank writing area for the quiz]

いくつ
答えられるかな?



点字ブロックの上
にじてんしゃが...

[Blank writing area for the second quiz]

いたい!

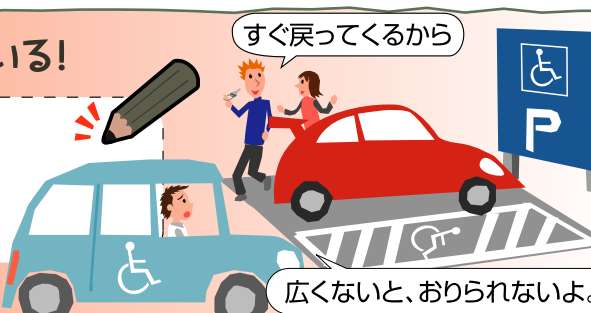


あっ、とめられている!

[Blank writing area for the third quiz]

すぐ戻ってくるから

広くないと、おられないよ。



できることから行動しよう!
そしてみんなを笑顔にしよう!

