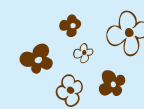




# 金沢区障害福祉ガイド



## 活動の場(製品)MAP

### 金沢区障害者地域自立支援協議会とは

障害者地域自立支援協議会は、障害のある方が住み慣れた地域の中で安心して暮らすことのできる地域づくりを進めていくために、障害のある方、そのご家族、関係機関により構成される協議体です。

金沢区では、関係機関ごとに各部会を設け、障害の理解普及啓発や、課題解決の方法、よりよい連携体制について話し合い地域共生社会の実現に向けた取組みを進めています。



障害の理解普及啓発動画



障害者週間での障害児者の作品展

金沢区には、障害のある方が活躍されている障害者施設があり、心のこもった素敵な製品が数多くあります。ぜひお立ち寄りいただき、その活躍を身近に感じていただけたら幸いです。



### 36 金沢区基幹相談支援センター (金沢区地域活動ホーム りんごの森) 能見台通9-30 能見台SKビル1F ☎ 374-3463 / FAX 374-3409

#### 相談支援事業

身体障害、知的障害、精神障害について、あらゆる障害福祉についての相談を受け付けています。開所時間：月～金曜日 9時～17時



### 福祉施設・地域作業所等の製品販売について

場所：金沢区役所2階 多目的室前 ※製品が無くなり次第終了となります  
日時：毎週火曜日から金曜日 11時から15時頃 ※日によって販売時間が異なります

日替わりで、お弁当やパン、お菓子、手工芸品等の魅力的な製品を販売中です。ぜひ、お立ち寄りください！製品の発注やご購入を検討されている皆様からのお問合せもお待ちしております。(発注等については各施設・作業所等へ直接お問合せください。)



# 目次

金沢区内にある障害者施設の活動や作られた製品を多くの皆様にご紹介するために作成されたMAPです。ご覧いただくとともに、一緒に活動するメンバーも随時募集中です。詳細は、各施設に直接お問い合わせをお願いします。

- 障害者地域活動ホーム.....P1
- 精神障害者生活支援センター.....P2
- 地域活動支援センター精神障害者地域作業所.....P2
- 地域活動支援センター障害者地域作業所型.....P2
- 中途障害者地域活動センター.....P3
- 障害者支援施設.....P3
- 障害福祉サービス事業所.....P3-P6

## 1 金沢福祉センター

瀬戸6-4  
☎ 785-3712 / FAX 784-4057

**クッキー、アルミ缶つぶし等**

平潟湾を臨む、立地良い環境にあります。公園清掃やチラシ配り、アルミ缶つぶしやお菓子作りを行っています。店頭販売も行っているため、お気軽にお立ち寄りください。



・クッキー (100円)




## 3 地域活動ホームシーサイド

富岡東2-5-31  
☎ 775-3841 / FAX 775-3842

**ウエス、手すきはがき作製・販売、清掃、農園活動**

ウエス、手すきはがきを日々の活動の中で作製し、販売も行っています。富岡八幡公園の清掃、柴シーサイドファームでの農園活動も行っています。




## 2 福祉作業所ゆうゆう

片吹66-19-1F  
☎ 701-7909 / FAX 701-7922

**クッキー・ポストイング・清掃等**

障害のある個性あふれる利用者さんが、1つ1つ心を込めて12種類のクッキーを作っています。お店でもクッキーの販売をしていますので、お近くにお越しの際は是非お立ち寄り下さい。



・クッキー (100円~200円)




## 4 金沢地域活動ホームりんごの森

能見台東2-4-1F  
☎ 784-2709 / FAX 784-2758

**パン・菓子製造、PC、手工芸等**

パン、焼き菓子、手工芸品の製造・販売をしています。その他、散歩や体操など体を動かす活動や園芸などもおこなっています。ぜひ遊びにきてください。



・パン (120円~360円)  
・お菓子 (120円~150円)  
・手工芸品 (50円~500円)




## 5 金沢区生活支援センター愛&あい

泥亀2-1-7-2F  
☎ 701-4116 / FAX 701-4116

**日中の居場所、精神保健福祉の相談**

精神疾患のある人が、地域の中で安心して自分らしい生活が送れるよう、相談支援を行っています。また、ゆっくり過ごせるスペースを提供しています。

相談受付時間：月~土曜日  
9時~16時






## 8 ミモザ

寺前1-1-28-3F  
☎ 787-4329 / FAX 787-4329

**作業・ミーティング・レクなど**

ミモザは摂食障害やパーソナリティ障害など心の病がある女性のための施設です。おしゃべりしたり作業したり、自分の問題に向き合いながら、皆さんが自分なりの回復の仕方を見つけていく場所です。

・パウンド (個装150円)  
・ホール800円)  
・クッキー (150円)



## 6 すぺーす海

富岡東4-1-17  
☎ 775-1603 / FAX 775-1659

**清掃、ポストイング、手芸等**

清掃、ポストイング、手芸品作製などの作業と、レクや勉強会、運動や音楽などのプログラムを行っています。令和2年築の建物と自然豊かな環境の中、利用者さんが力を発揮しています。

・布草履、花たわし、手芸品 (100円~1,200円)



## 9 すぺーす SORA

六浦4-14-24  
☎ 352-8762 / FAX 352-8083

**ポストイング・委託作業**

ポストイング作業を中心に、清掃作業、内職作業をそれぞれのペースで取り組んでいます。作業以外にもレクやプログラム活動も行っています。見学や利用について、お気軽にお問合せください。

・デコパージュ石鹸 (100円)




## 7 青いとり作業所

柳町32-25  
☎ 701-7360 / FAX 701-7360

**農業用機械部品の組み立て、内職作業各種、ポストイング等の屋外作業等**

青いとり作業所は精神障害がある方が通う場です。内職作業を中心に日々取り組んでいます。お出掛けレクや絵画教室・アカペラ倶楽部など、文化的プログラムも充実しており、皆さんの大切な居場所になれたら幸いです。



## 10 ライブアップ金沢エール

六浦南2-7-36  
☎ 353-8166 / FAX 353-7668

**受注作業・委託品販売・手芸品**

京急線六浦駅より徒歩2分の便利な場所にあります。受注作業や牧場からいただいた羊毛を使った製品作りや、地域でのお祭りではたこ焼きや飲茶の販売などできそうなことをみんなで話し合っ活動しています。



・エコクラフト (300円~2,000円)  
・羊毛フェルト (100円~600円)  
・一閑張り (300円~800円)  
・箱折り等受注作業



**11 ライブアップ金沢**  
寺前 1-14-10  
☎ 786-8689 / FAX 786-8689

**紙ひもかご、トールペイント等**

脳血管疾患の後遺症等による中途障害者が、仲間とふれ合いながら、生活訓練、創造活動、地域との交流を通して、地域で自立した生活を目指して活動をしています。

- ・紙ひもかご (1,000円~2,500円)
- ・布ぞうり (800円~1,300円)
- ・トールペイント (300円~500円)



**14 和海 (航分室)**  
釜利谷東 2-19-44-1F  
☎ 785-8207 / FAX 785-8207

**手すき和紙**

雁皮(がんび)を煮て原料を作り、一枚一枚丁寧に漉いた和紙を作っています。レターセットや絵葉書等和紙製品を販売しています。また、陶器や織物等、航の作品も販売しています。

- ・ミニカード・絵葉書
- ・レターセット・祝儀袋等 (50円~400円)
- ・カレンダー (2,000円)



**17 のごご** 六浦 3-1-3  
☎ 790-6361 / FAX 790-6361

**18 のごご分室** 大道 2-8-8  
☎ 370-8341 / FAX 370-8341

**お弁当の製造、販売**

日々お弁当を作り、お客様にお届けしたり区役所での販売をしています。お互いに声をかけあいながら、にぎやかに活動しています。地域のお客様に喜んでいただけることが励みになっています。

- ・お弁当 (500円~600円)



**21 手織り工房 コパン**  
釜利谷東 2-9-2  
☎ 355-0344 / FAX 355-0344

**さをり織り・清掃**

金沢文庫駅から7分の所にある生活介護事業所です。さをり織りストールや、押し花作品などを行っています。手作りの作品の販売も行っています。

- ・ストール (2,500円~5,000円)
- ・シュシュ (300円)
- ・ブローチ (400円)
- ・カバン (2,000円~3,000円)



**12 航**  
釜利谷南 2-8-1  
☎ 788-2934 / FAX 788-2906

**手芸品・陶芸品・革製品**

一人ひとりの障害特性に合わせた活動を行っています。陶芸作品作りや公園清掃、散歩、季節を感じられる余暇活動に力を入れ、皆様が笑顔で健康に過ごせるよう支援しています。

- ・手芸品 (100円~1,000円)
- ・陶芸品 (50円~1,000円)
- ・革製品 (100円~1,000円)



**15 聖星学園**  
富岡東 4-13-2  
☎ 775-3311 / FAX 775-3042

**手づくりのパンや豆腐、廃油回収**

聖星学園は富岡並木地区センターに併設され入り口にある喫茶店「ティールーム木馬」は地域の方々と賑わっています。手作りのパンやクッキーそしてミヤギシロメを使用した豆腐を用意して皆様をお待ちしております。



**19 金沢若草園**  
平潟町 12-2  
☎ 781-8208 / FAX 781-8256

**クリーニング、ボールペン組立等**

金沢若草園は、知的障害のある方の通所施設です。クリーニング作業がメインですが、ボールペン組立等の委託作業や、清掃作業も行っています。



**22 手織り工房 アミー**  
釜利谷南 2-50-4-107  
☎ 374-5320 / FAX 374-5320

**さをり織り・カフェ**

ウッドパーク金沢文庫内にある生活介護事業所です。手織り生地のポーチやバッグ等を作っています。火、木曜日はカフェもオープンしています。ぜひお気軽にお立ち寄りください。

- ・エコバッグ (2,500円程度)
- ・ポーチ (700円~1,300円)
- ・缶バッジ (100円)



**13 羅針盤 (航分室)**  
泥亀 1-6-1-1F  
☎ 781-5266 / FAX 781-5266

**受注作業 (袋詰め、ビデオテープの分解)**

受注で行っている袋詰め作業、ビデオテープの分解作業等、一人ひとりの得意分野を生かした活動をしています。また、近隣の散歩を通して地域とのふれ合いも大切にしています。



**16 ポルト能見台**  
能見台東 2-4  
☎ 788-5511 / FAX 788-5551

**部品組み立て、パッケージ等**

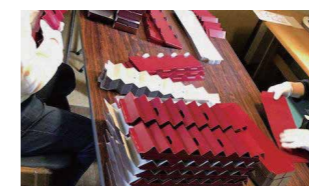
自閉スペクトラム症の特性に配慮し作業や日中活動の支援を行っています。部品の組み立て、製菓材料のパッケージ、緑道の清掃などを行っています。



**20 陽だまりの里**  
柳町 18-7  
☎ 782-2266 / FAX 782-2285

**受注作業 (箱折りや組み立て、食材シートの洗浄、シール貼り)**

利用される方一人ひとりの個性に合わせてサポートすることを目指しています。受注作業(箱折りや組み立て、食材シートの洗浄、シール貼り)などを行っています。



**23 のあのあ**  
釜利谷東 6-1-18  
☎ 512-6407 / FAX 873-9613

**カフェ接客、手工芸、受注作業**

接客、手工芸、受注作業等、一人一人の得意やペースに合わせて仕事ができるように工夫しています。1階のパン工房&カフェはワンちゃんも一緒に入店できます。是非おいしいパンを食べにいらしてください!

- ・パン (120円~400円)
- ・手工芸品 (200円~5,500円)



**24** **アイルビー ツー**  
鳥浜町 6-3  
☎ 342-7800 / FAX 772-1378

**建築資材の加工、食品のラベル貼り  
農作業、生花作業**

建築資材の加工、食品のラベル貼り、農作業、生花作業など、仕事の種類が豊富で多くの経験ができます。一般企業への就職を目指した活動もしています。



**27** **つばさ**  
町屋町 19-12-1F  
☎ 789-3771 / FAX 789-3771

**受注作業、店頭販売**

毎日、明るく楽しく元気よく！利用者さん達の得意を活かして、下請作業を頑張っています。店頭では衣類を中心にリサイクル品を販売しています。お近くにお越しの際には、是非お立ち寄りください。

- ・衣類 (300円～)
- ・雑貨 (100円～)



**30** **ラ・ヴァリエッタ**  
富岡東 6-2-2  
☎ 374-3455 / FAX 374-3406

**チョコレート製造・販売等**

久遠チョコレートのフランチャイズとして横浜金沢店を運営しています。利用者さんひとりひとりの得意なところを活かしながら、チョコレートに関わる作業をおこなっております。ぜひご来店ください。

- ・テリーヌ (1枚270円)
- ・チョコレートドリンク (1杯465円)



**33** **ブルースター横浜**  
能見台通 3-1-201  
☎ 349-2732 / FAX 349-2733

**プロセス依存症の回復プログラム**

ギャンブル・ゲーム・買物等のプロセス依存症専門の回復施設です。「生きづらさ」に焦点を当て、自己表現や人との関わりについて学び、社会復帰を目指すサポートをしています。



**25** **なぎさ 21 世紀**  
釜利谷東 8-3-3  
☎ 785-8800 / FAX 785-8800

**雑巾や巾着、ティッシュケースの布製品  
レジストラップ、缶つぶし、小川清掃**

雑巾や巾着、ティッシュケースの布製品、レジストラップなどを行っており、外活動では缶つぶしや小川清掃を行っています。明るく元気な職場ですので、お近くに来た際にはぜひお越しください。



**28** **E-ステップ**  
並木 3-6-2-202  
☎ 701-7595 / FAX 701-7596

**手芸等創作活動・自由活動**

障害のある方が、自分らしい生活を送ることができるよう全力でサポート。リラックスしながらも規則正しい日々が送れる環境をご提供いたします。



**31** **エミフル金沢**  
平瀨町 9-24  
☎ 353-7084 / FAX 353-7094

**自主製品製作・販売・点字名刺**

手工芸、紙工芸の制作販売からギフトコーディネーター、庭の清掃、畑仕事まで幅広く取り組んでいます。さまざまな作業を通して、自立に向けた第一歩が踏み出せるよう支援します。



- ・手工芸品 (50円～1,000円)



**34** **ネーブル**  
釜利谷東 4-57-7  
☎ 349-9351 / FAX 349-9354

**部品組立等の受注作業、自立課題**

自閉症や個別の支援が必要な方に専門的な支援を検討し、提供しています。一人一人の特性に配慮して活動内容を組み立てて、自立した行動がとれるように支援を進めていきます。

- ・ナノビーズ (100円～2,000円)



**26** **金沢ひだまりの家**  
柳町 14-9  
☎ 783-1171 / FAX 783-1171

**雑巾、たわし、缶つぶし等**

毎日、笑顔で元気いっぱいな皆さんたちとアクリルたわし作りや缶つぶし散歩や買い物等いろいろな活動を行っています。お近くにいらした時は、是非お立ち寄りください。

- ・わたしはたわし (50円)
- ・ゾウさんの雑巾 (100円)

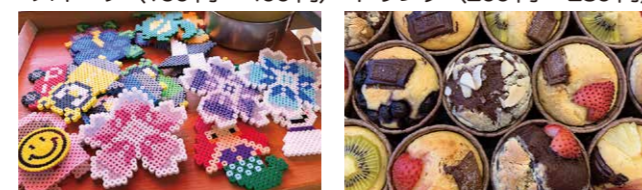


**29** **波輝**  
並木 1-17-3  
☎ 349-3315 / FAX 342-7752

**カフェ接客・豆挽き・調理・自主製品アイロンビーズ作成**

センターシーサイド商店街の中に「カフェ波輝」や小物づくりなどを行う「ワークショップ波輝」と3か所の店舗を設け活動しています。ゆっくりマイペースをモットーに地域から愛される場所になるよう心がけています。

- ・アイロンビーズ (100円～)
- ・スイーツ (150円～400円)
- ・ドリンク (200円～280円)



**32** **就労移行支援事業所こねくと**  
谷津町 347-2-202  
☎ 367-9802 / FAX 367-9803

**就労プログラム・企業実習等**

一般企業に就労を希望する方に必要な準備、プログラムや企業実習等を提供します。また、ご本人の興味や個性を活かした職場探し、就職後の職場定着の支援も行っています。



**35** **チャレンジドジャパン金沢文庫センター**  
釜利谷東 2-11-5 阪谷ビル 2F  
☎ 370-7566 / FAX 370-7567

**就職に必要なスキルの習得**

あなたの特性を就職をサポートいたします。利用者の強みを伸ばし、弱みを補う独自の支援プログラムでトレーニングを行い長く続けられる就労を目指しサポートを行います。

