

作品
募集

第14回「わが町 かながわ にとっておき」

写真コンテスト

「神奈川県らしい」「神奈川県ならではの」の魅力をPRする写真を募集します。

一般部門

- 👑 **最優秀賞** ……1点
賞状、10,000円の図書カード
- **優秀賞** ……2点
賞状、5,000円の図書カード
- **かめ太郎賞** ……若干数
賞状、記念品

小中学生部門

- 👑 **最優秀賞** ……1点
賞状、5,000円の図書カード
- **優秀賞** ……2点
賞状、3,000円の図書カード
- **かめ太郎賞** ……若干数
賞状、記念品

応募方法

- インターネット受付
- 郵送
- 持参

スマホから
気軽に
応募できるよ!

締切 10/31(月)



★入賞作品は、広報よこはま神奈川区版やパンフレット掲載など、区の魅力発信に活用させていただきます。

神奈川県マスコットキャラクター かめ太郎

「わが町 かながわ とっておき」ご紹介

「わが町 かながわ とっておき」とは？

「神奈川区らしい」、「神奈川区ならではの」魅力を次世代に残し、守り、伝えていくために、横浜開港150周年という記念の年に、自然・文化・歴史・暮らし・産業など、有形・無形を問わず、様々な観点から、選りすぐりの魅力資源を総合的にまとめたものです。

10の散歩ルート



菅田・羽沢西部 ルート1

- 1 菅田羽沢の農業地域
- 2 菅田みどりの丘公園
- 3 菅田いでど公園

菅田・羽沢東部 ルート2

- 4 神社社(しんめいしゃ)[菅田町]
- 5 最勝寺(さいしょうじ)
- 6 宮向団地集会所周辺

横浜駅・幸ヶ谷 ルート8

- 37 台町の茶屋と高島山周辺
- 38 青木橋付近
- 39 神奈川公園
- 40 ポートサイドと周辺
- 41 中央卸売市場本場
- 42 万代橋(ばんだいばし)
- 43 神奈川の大井戸と宗興寺(そうこうじ)
- 44 幸ヶ谷公園

三枚・片倉 ルート3

- 7 横浜羽沢駅
- 8 片倉うさぎ山公園あそびの林と周辺
- 9 神大寺中央公園
- 10 ミツ沢上町公園と神奈川スポーツセンター

歴史の道・ポートサイド ルート9

- 45 浦島公園と周辺
- 46 瑞穂橋付近
- 47 コットンハーバー地区
- 48 龍宮橋と周辺
- 49 神奈川台場跡と台場公園
- 50 神奈川宿歴史の道の松並木

六角橋・神大寺 ルート4

- 11 塩萱(しおなめ)地蔵
- 12 宝秀寺(ほうしゅうじ)
- 13 神奈川大学
- 14 杉山大神(六角橋)と六角橋緑の小径
- 15 六角橋商店街
- 16 白幡池公園

子安・新子安 ルート10

- 51 子安浜と漁船
- 52 一之宮(いちのみや)神社
- 53 新子安オルトと周辺
- 54 浅野学園と周辺(※)
- 55 子安台公園
- 56 遍照院(へんじょういん)
- 57 日産自動車(株)
横浜工場ゲストホール・日産エンジンミュージアム

※見学時は学校事務室に声をかけてください。

白幡・白楽 ルート5

- 17 神奈川図書館と周辺
- 18 孝道山(こうどうさん)と周辺
- 19 白幡の森[白幡西緑地]と畑
- 20 白幡周辺の住宅地
- 21 八幡(はちまん)神社[白幡仲町]

文化・行事など

- ◆ 浦島伝説
 - ◆ 東海道神奈川宿
 - ◆ ガーデン山
 - ◆ 笠穂稲荷神社節分追儺式
 - ◆ 子安神代神楽(横越政義社中)
 - ◆ 雛子こども教室
 - ◆ 三宝寺弁玉祭
 - ◆ 神奈川区民まつり
 - ◆ 神奈川区消防出初式
 - ◆ 浦島小学校の山下清画伯作品(※1)
 - ◆ 子安小学校のスタンドグラス(※1)
 - ◆ 横浜マイスター(2名)
 - ◆ ハマウィング(風力発電所)(※2)
- ※1 一般公開無し ※2 ふ頭内一般立入禁止

松見・西寺尾・大口 ルート6

- 22 大口通商店街
- 23 松見八幡(はちまん)神社と周辺
- 24 松見みはらし公園
- 25 西寺尾の丘公園
- 26 駒形天満宮(こまがたてまんぐう)
- 27 神の木公園と斜面緑地

三ツ沢・反町 ルート7

- 28 三ツ沢貝塚
- 29 三ツ沢公園
- 30 横浜市戦没者慰霊塔
- 31 豊頭寺(ぶげんじ)市民の森
- 32 三ツ沢せせらぎ緑道
- 33 東横フラワー緑道
- 34 滝の川せせらぎ緑道
- 35 反町公園
- 36 慶運寺(けいうんじ)

名店・名品 (横浜商工会議所北部支部ブランド共創委員会推薦)

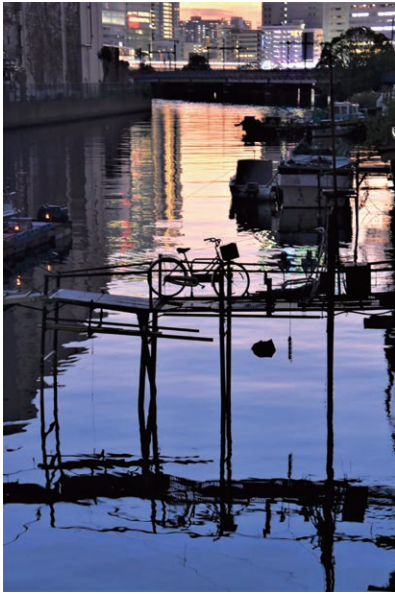
- 岩井の胡麻油(株)
- うなぎの菊家
- エス山本繊維加工(有)
- (株)ガトーよこはま
- (株)薩田商店
- 千草庵
- 日本味噌(株)
- (株)能登屋
- 横浜醤油(株)



第13回「わが町 かながわ にとっておき」 写真コンテスト 入賞作品

一般部門

最優秀賞



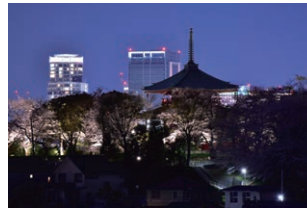
トワイライト ヨコハマ
武内 勝さん

優秀賞



秋の照紅葉
徳谷 貢さん

かめ太郎賞



孝道山の春
川島 正義さん



家路
田中 敏夫さん

小中学生部門

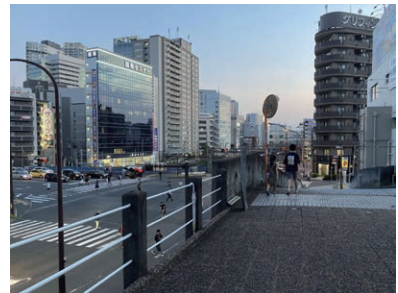
※（ ）内は撮影時の学年

最優秀賞



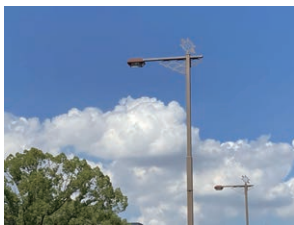
アンコと思い出が詰まった駄菓子屋さん
角地 駿太郎さん(小3)

優秀賞



さあ 帰ろう！
田邊 瑛大さん(小5)

かめ太郎賞



青空を泳ぐカメ
川崎 翼さん(中1)



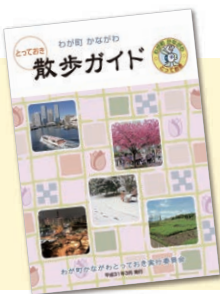
せせらぎの鯉
小倉 寧桜さん(小4)



夜、光る
中村 太雅さん(中3)

▶ 受賞作品の大きな画像はホームページでご覧いただけます。

「わが町 かながわ にとっておき」写真コンテスト入選作品



「わが町 かながわ にとっておき」散歩ガイド

「わが町 かながわ にとっておき」についての詳しい情報は、区役所、地区センター等で配布中の『「わが町 かながわ にとっておき」散歩ガイド』をご覧ください。

散歩ガイドでは、「わが町 かながわ にとっておき」に選ばれたもののほかに、見晴らしの良い所や花の名所、区内で見られる野鳥なども紹介しています。散歩ガイドを片手にあなただけの「にとっておき」を探る小旅行に出かけてみてはいかがでしょうか？

第14回「わが町 かながわ にとっておき」 写真コンテスト 応募要項

一般部門

- 最優秀賞 1点 ▶ 賞状、10,000円の図書カード*
- 優秀賞 2点 ▶ 賞状、5,000円の図書カード
- かめ太郎賞 若干数 ▶ 賞状、記念品

小中学生部門

- 最優秀賞 1点 ▶ 賞状、5,000円の図書カード*
- 優秀賞 2点 ▶ 賞状、3,000円の図書カード
- かめ太郎賞 若干数 ▶ 賞状、記念品

テーマ

参考

「神奈川県らしい」「神奈川県ならではの」の魅力をPRする写真

神奈川県の魅力資産「わが町 かながわ にとっておき」

「神奈川県らしい」「神奈川県ならではの」と思うもの、神奈川県シンボルとして残し、守り、伝えたい自然、文化、歴史、産業など、80の魅力資産を認定したものです。詳しくは、中面「わが町 かながわ にとっておき」一覧をご参照ください。

1. 応募期間

令和4年8月1日(月)から10月31日(月)まで

- 窓口受付の場合は期間中の平日午前9時から午後5時の間に限ります。
- 郵送受付の場合は10月31日(月)必着とします。

2. 募集部門

- (1) 一般部門 どなたでも応募できます。
- (2) 小中学生部門 小中学生の方(撮影時点)が応募できます。

3. 応募規定

(1) 応募作品

- 神奈川県内で撮影し、神奈川県の魅力PRする写真に限ります。
- 令和3年10月1日以降に撮影した自作未発表のもので、他コンテストで発表される予定のないものとします。
- ネガ、ポジ、デジタルデータなど原版を有するものに限りします。
- デジタルによる合成など画像加工した作品や、組写真は不可とします。

注意!

個人が特定できる作品に応募する場合は、必ず本人の承諾を受けてください。使用された人物等からの肖像権等の申し出があった場合の責任は、全て応募者に帰属するものとし、主催者は一切の責任を負いません。

(2) 応募サイズ

- 画像データ：JPEG形式 10MBまでの画像データ
- 現像写真：指定なし

(3) 応募点数

1人につき3点以内とします。

(4) 応募方法

インターネット・郵送 または 持参 (現像写真の場合)

- 現像写真の場合は応募作品の裏面に、1点毎に応募票1枚をテープで貼付してください。
- 応募は撮影者本人に限ります。
- 応募要項に違反したときは失格とします。

4. 応募先 / お問い合わせ

● インターネットの場合

下記の神奈川県ホームページ内にある応募フォームから応募ください。

「わが町 かながわ にとっておき」写真コンテスト

検索



応募フォーム
二次元コード

● 郵送・持参の場合

下記担当宛にご提出ください。

〒221-0824 横浜市神奈川区広台太田町3-8

神奈川県役所地域振興課「わが町 かながわ にとっておき」写真コンテスト担当

☎ 045-411-7086 ㊚ 045-323-2502

5. 審査

主催者が選出した審査員により審査し、入賞者を決定します。

6. 発表

令和4年11月下旬頃に入賞者に直接通知します。

7. 展示等

入賞作品は、区内地区センター等で巡回展を実施します。

また、入賞者氏名、作品を神奈川県役所ホームページ及び広報よこはま神奈川県版に掲載します。

8. その他

- (1) 「わが町 かながわ にとっておき」散歩ガイドは、区役所、地区センター等で配布しています。
- (2) 応募作品は返却しませんので、ご了承ください。
- (3) 現像写真で応募された場合、入賞作品は、後日原版(ネガ、ポジ、デジタルデータなど)を指定日までにご提供をお願いします。ご提供がない場合は、棄権とみなします。
- (4) 入賞作品の著作権は、撮影者(応募された写真家)に帰属します。ただし、展示、広報、インターネットなどに無償で使用します。(作品の加工または改変を含む)
- (5) 入賞発表、展示、広報、インターネットに作品を展示する場合などには、応募票等に記載頂いた「入賞の際の公開名」、学年、題名、撮影年月日、撮影場所を明示する場合があります。
- (6) 本コンテストを通じて入手した個人情報は、入賞作品の発表、審査結果の通知などに使用します。本人の許可なく個人情報を第三者に開示、提供することはありません。

主催：神奈川県役所

協賛：エス山本繊維加工(有)、(株)ガトーよこはま、横浜醤油(株)

キトリ

第14回「わが町 かながわ にとっておき」写真コンテスト応募票

題名			
部門			
ふりがな	学	小・中	年
氏名	年	年	
入賞の際の公開名	※「公開名」はハンドルネーム等、本名以外でも構いません。		
住所			
電話番号			
撮影年月日			
撮影場所			

個人を特定できる作品の場合
本人に承諾を受けていますか。

はい 個人を特定できる作品ではない
 いいえ

※応募票はコピーや自作でも構いません