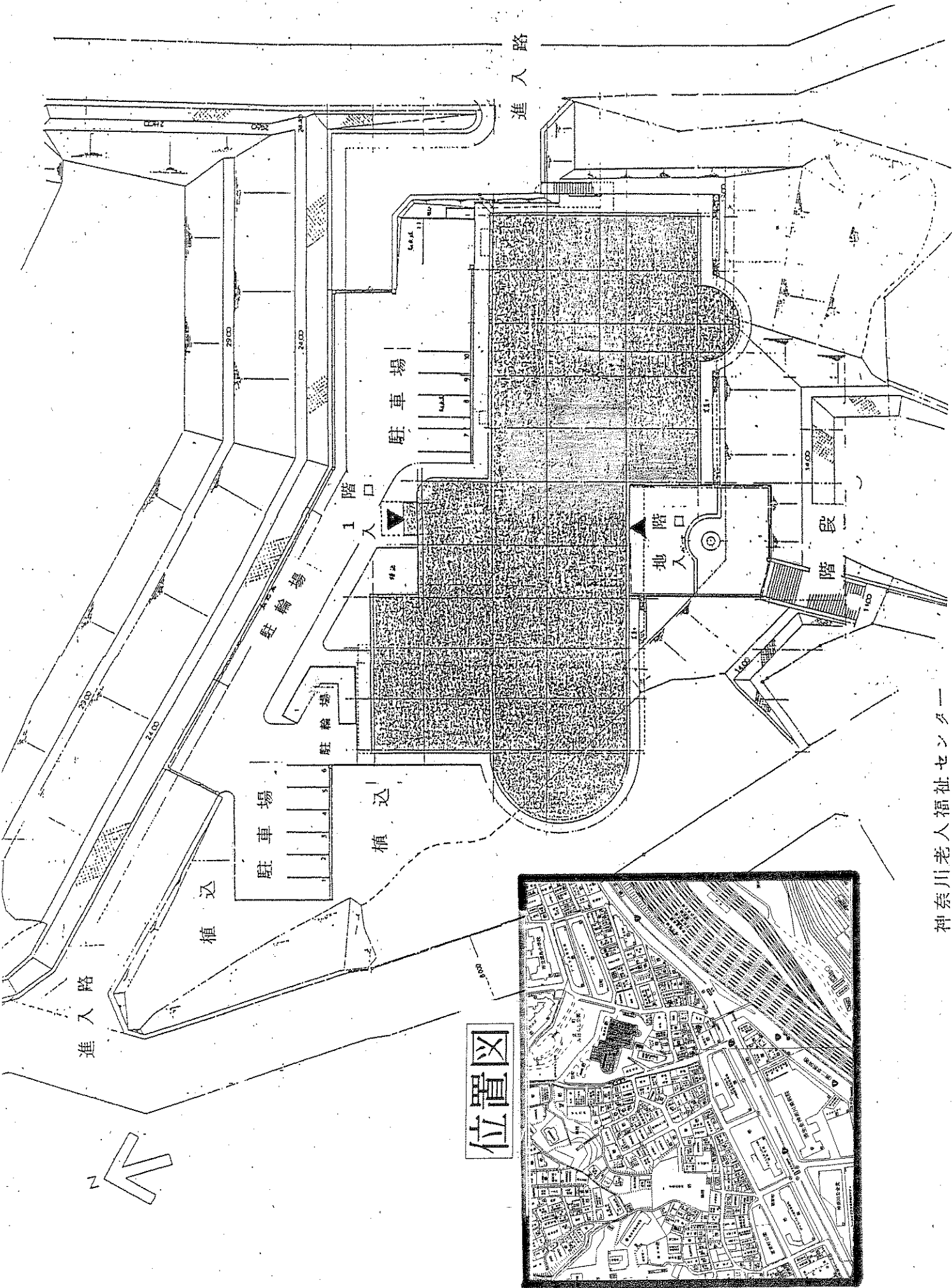


施設概要

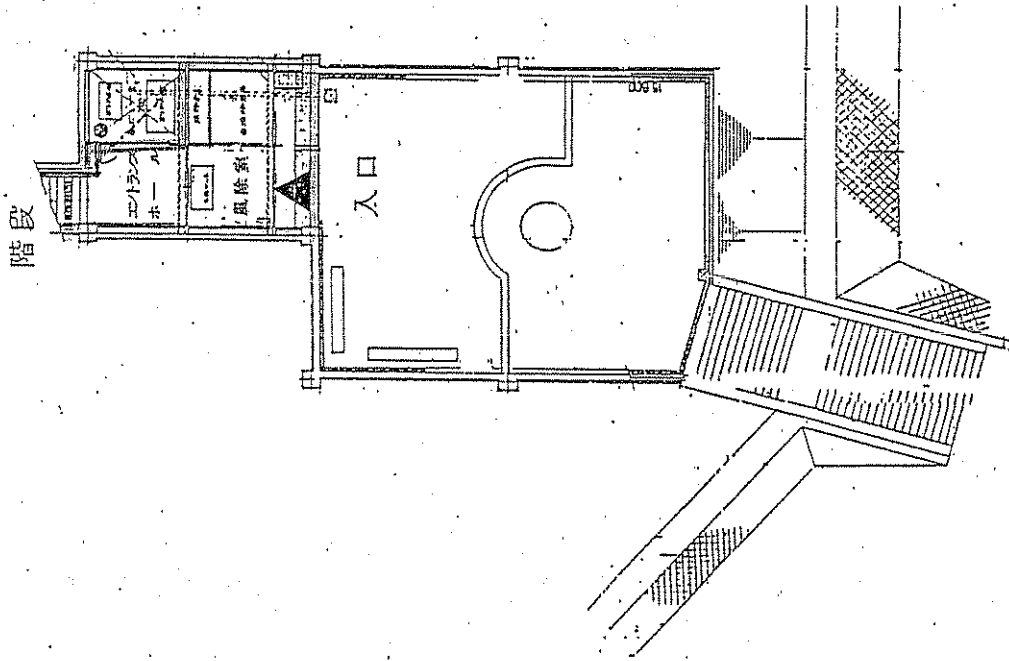
(別添資料1)

区分	室名	面積(m <sup>2</sup> )	施設内容	利用内容
1階	事務室(受付)	57.931	事務室 受付カウンター	来館者受付、利用案内、管理運営事務等
	生活相談室	15.570		生活相談・談話
	健康相談室	18.800		健康相談・談話
2階	会議室 1	59.846	集会室、多目的室	60人までの会議、研修会、集会、グループ活動等
	会議室 2	48.694		
	機能回復訓練室	146.659		40人までの会議、研修会、集会、グループ活動等
	工作室 (倉庫含む)	105.247	工作台、流し	30人までの工芸、手芸、講習会、グループ活動等
	大広間(舞台・倉庫・湯沸かし場・控室含む)	167.261		70人程度の集会、会合、カラオケ等(※飲食可)
	娯楽室	57.260		囲碁、将棋等
	和室2・洋室1 (うち1室茶室利用可)	27.740 28.105 27.740		茶道、華道、書道、グループ活動等
	生きがい作業室	57.155	料理室(料理台、流し、食器棚等)	調理やグループの打合せ等
	ホール	102.171		壁面を中心にギャラリーとして使用 ロビーとしても使用
	シャワー室・更衣室	46.841	シャワー室・更衣室 各2室	各室一度に4人・3人までが使用できる
その他	機械室(2階)、 電気室(3階)、 トイレ等	487.710	機械室、電気室、トイレ、廊下	
計		1,454.730		



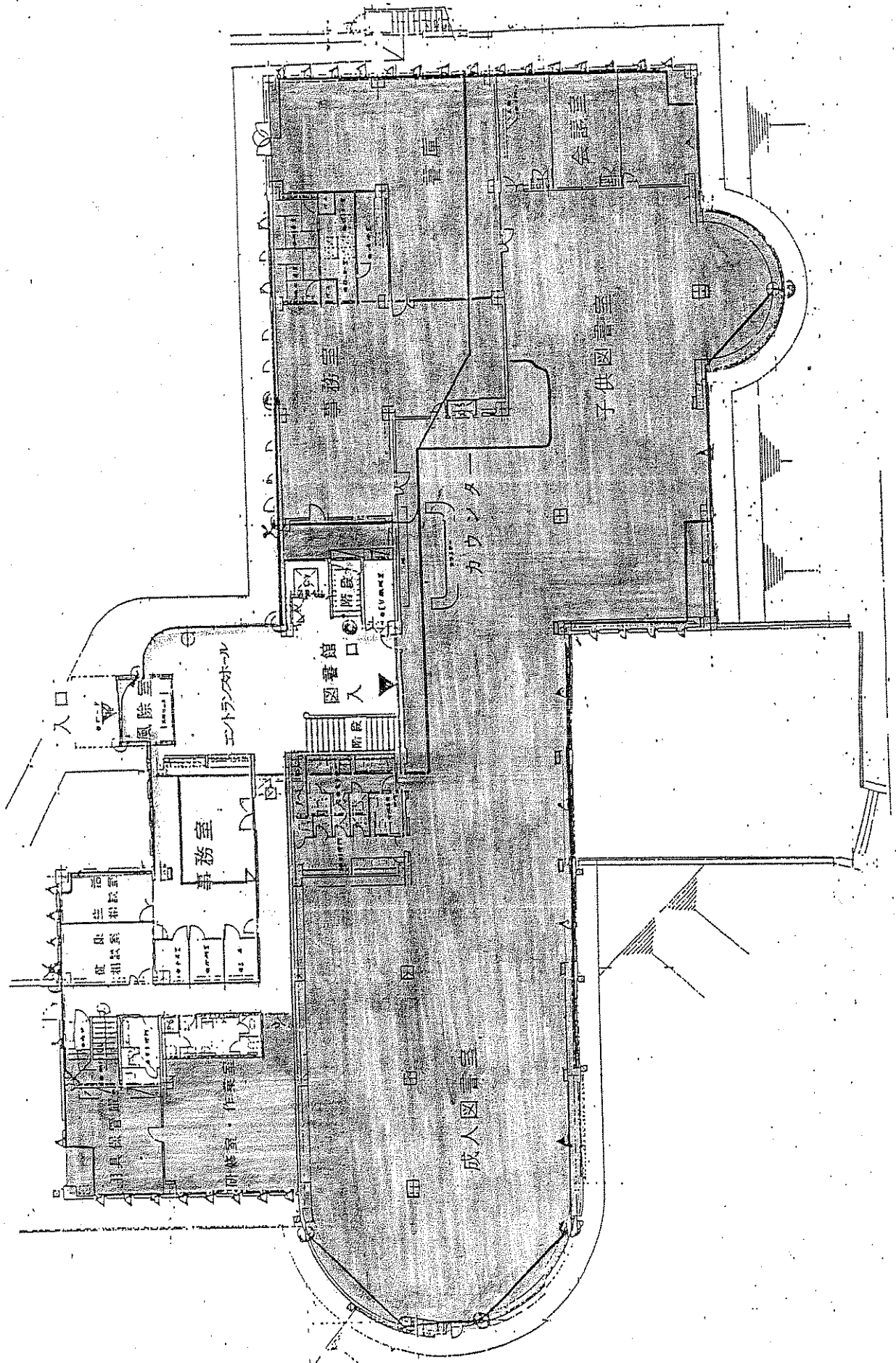
神奈川県老人福祉センター  
敷地配置図

1 : 450



神奈川県老人福祉センター  
第一階平面図

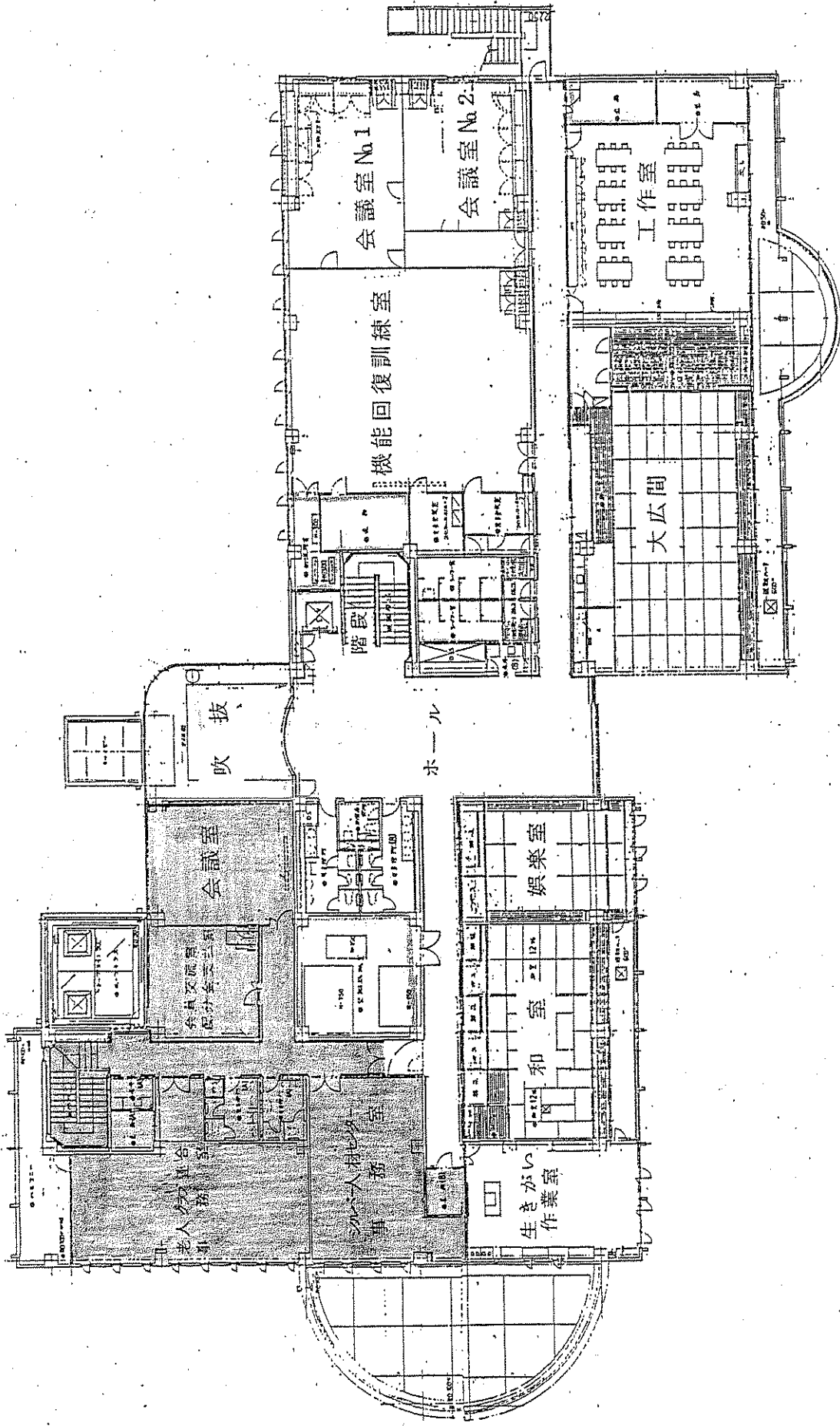
1 : 250



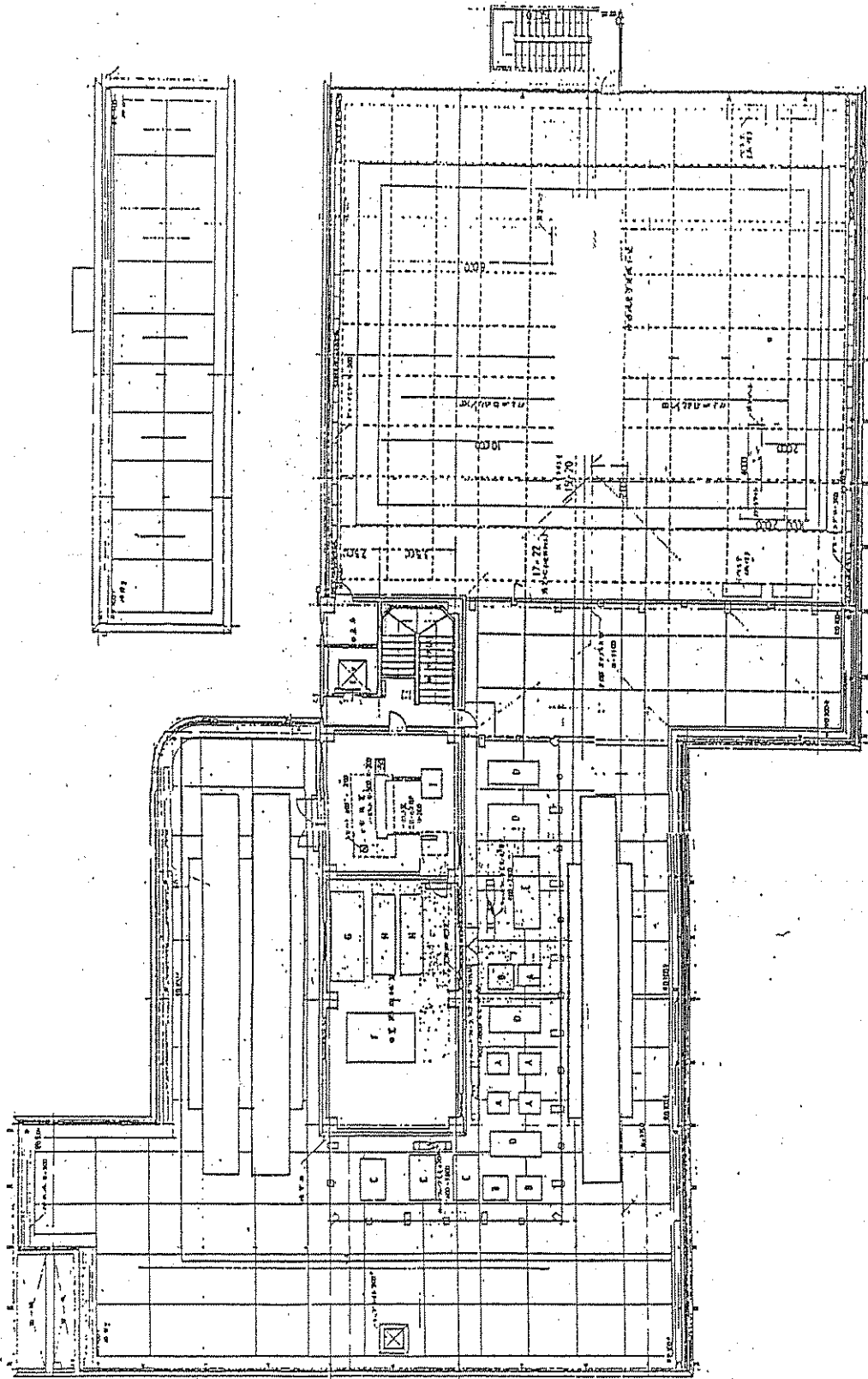
1 : 250

神奈川老人福祉センター  
図書 平面図

1 (図書館1階部分)



神奈川県老人福祉センター  
2階平面図



一塔老人福祉センター  
3階平面図

1:250