

YOKOHAMA

# ISOGO

*Living in Isogo: A vibrant neighborhood  
in the hills by the sea*

横浜  
磯子

*Childcare, Recreation  
Dining and Shopping  
Local Community  
Nature  
Ocean  
Culture and History  
Snapshots of Everyday Life*



环绕在大海与山丘之间  
幸福祥和  
矶子的日常

Enjoy Every day  
我在矶子的生活



横浜市磯子区役所区政推进课  
Isogo Ward Administration Office  
City of Yokohama  
TEL 045-750-2331 FAX 045-750-2533  
E-MAIL is-kikaku@city.yokohama.jp

令和3年3月 发行

# I S O G O

蔚蓝的大海与广阔的天空。可感受四季色彩的大自然。人与人之间的温暖羁绊。



横滨矶子（磯子），有属于你的平静安稳的生活。

# Y O K O H A M A

# 自由成长的城市

## *A neighborhood to grow with*

在这个城市，充满了孩子们明朗的声音。这声音来自街角的公园、来自学校、来自满是新的邂逅和发现的设施。处处都有孩子们自由玩耍和学习的场所，非常适合孩子的成长。





## 邂逅美食的城市

*A neighborhood with delicious food*



深受本地居民喜爱的特别的商品。热闹的商店街上的日常生活。漫步街头，可能会发现深藏不露的名店。邂逅美味，会让你不由地微笑，在这城市与家人和朋友一起愉快地生活。





## 人与人彼此相连的城市

*A neighborhood with  
a strong sense of community*

大家协力举办夏日祭、社区节“健民祭”以及各种应季的活动。活动的日子里，大家一条心。在活动中发起的不经意的会话，会与日常生活相连。与人相连，与地区相连，有温情的城市。





与自然相伴的城市

*A neighborhood with abundant nature*



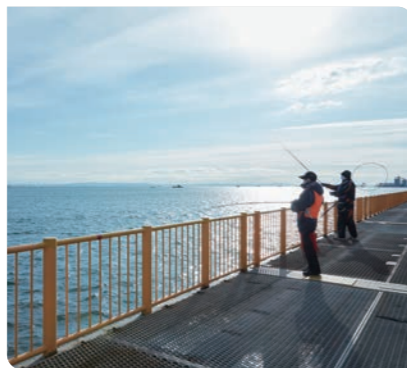
春季赏花，夏季清流戏水。秋有波斯菊随风摇曳，冬有梅花盛开。车站前、公园里、日常的道路上，四季时光流转，风景如画。城市居民的生活中，有大自然的丰富色彩。



## 面向大海的城市

### *A neighborhood by the sea*

假日的午后漫步海边，感受宜人的海风。远处的货轮浮在海上，传来隐隐的汽笛声。夕阳西下，展现眼前的绚烂的工场夜景。陪伴我们生活的大海，每天看似一成不变，其实景色在一点点地不断变化。



感受文化和浪漫的城市  
*A neighborhood full of culture and history*



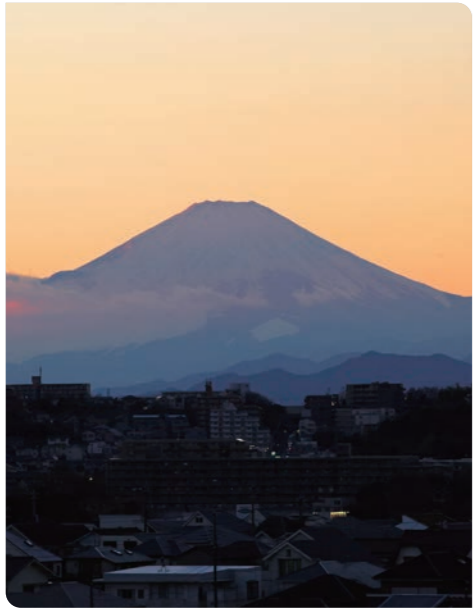
自远古的绳文时代开始，就有人居住在这座城市。  
浪漫的遗迹，优雅的西洋建筑，复古的电车，  
都在为我们讲述这个城市的生活和文化。  
访问、接触、追溯历史的记忆，  
你一定会更加喜欢这城市。



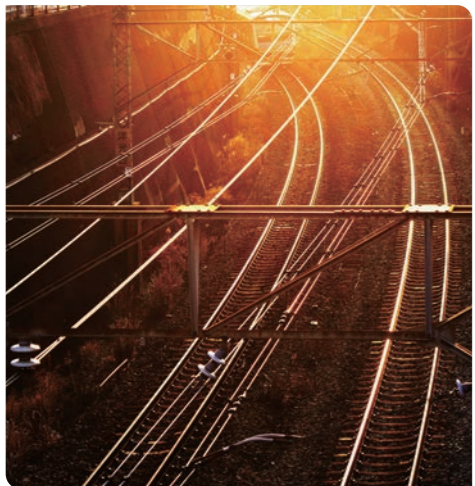
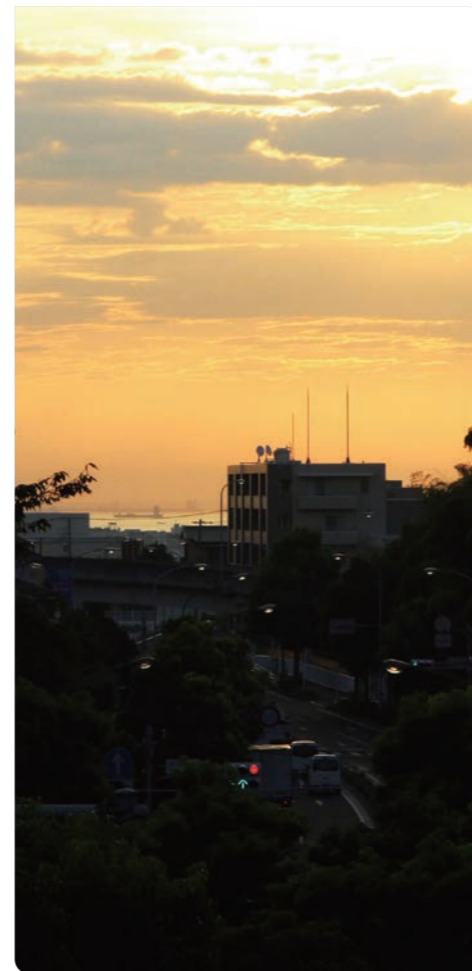


这就是矶子

*A neighborhood called Isogo*



被夕阳染红的富士山，穿城而过的电车。顺着斜坡登上高台，可以一览海天一色的美景。矶子有着多姿多彩的表情，给每天的生活带来小小的幸福。



生活在矶子

Living in Isogo



至樱木町车站 约12分钟

至横滨车站 约15分钟

至新横滨车站 约30分钟

※从JR根岸线矶子车站出发时所需时间。



Hitorizawa Civic Forest



Play-Park



Yōkōdai Sta.

Community Festival



Byōbugaura Sta.

Kamiōoka Sta.

Okamura Park



Sugita Sta.

Shin-Sugita Sta.

Isogo Sta.

Industrial Area



Yokohama Tram Museum



Negishi Sta.

Sakuragichō Sta.

Yokohama Sta.



Minatomirai

Yokohama Hakkeijima Seaparadise

