

第19章 大都市の状況

1 人口・世帯数及び人口性比

市として全国1位の人口。人口性比は21大都市の中で第3位

21大都市（政令指定都市及び東京都区部）の人口を比べると、横浜市（3,724,844人）は東京都区部（9,272,740人）に次いで2番目で、市としては全国1位の人口となっています。

人口性比は99.3で川崎市（103.1）、相模原市（100.4）に次いで3番目となっています。

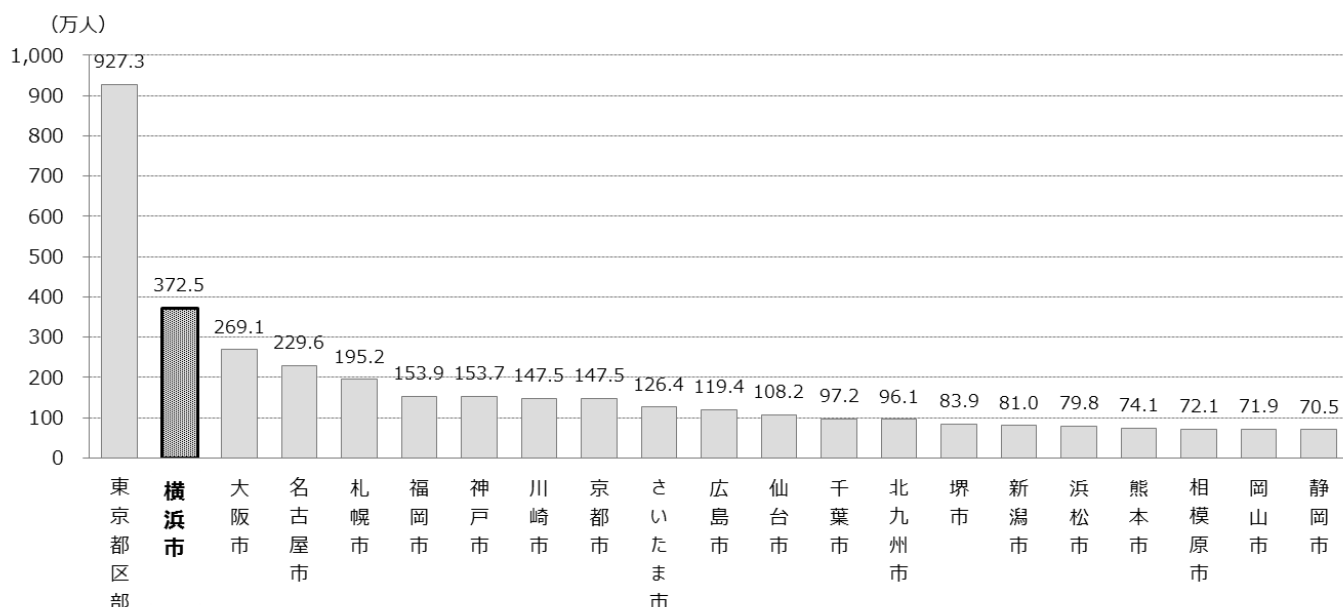
【表19-1、図19-1】

表19-1 21大都市の人口・総世帯数（平成27年）

※カッコ内は順位

都市名	総世帯数	人口			対前回 人口増減率 (%)	人口性比 (女=100)	1世帯当たり 人員
		総数	男	女			
札幌市	921,837 (5)	1,952,356 (5)	910,614	1,041,742	2.0 (6)	87.4 (21)	2.12 (17)
仙台市	498,953 (12)	1,082,159 (12)	527,170	554,989	3.5 (4)	95.0 (9)	2.17 (14)
さいたま市	533,209 (10)	1,263,979 (10)	627,238	636,741	3.4 (5)	98.5 (5)	2.37 (5)
千葉市	417,857 (14)	971,882 (13)	482,840	489,042	1.1 (10)	98.7 (4)	2.33 (7)
東京都区部	4,801,194 (1)	9,272,740 (1)	4,567,247	4,705,493	3.7 (2)	97.1 (8)	1.93 (21)
横浜市	1,645,618 (2)	3,724,844 (2)	1,855,985	1,868,859	1.0 (11)	99.3 (3)	2.26 (10)
川崎市	691,837 (9)	1,475,213 (8)	749,038	726,175	3.5 (3)	103.1 (1)	2.13 (16)
相模原市	311,188 (18)	720,780 (19)	361,060	359,720	0.5 (14)	100.4 (2)	2.32 (9)
新潟市	321,511 (16)	810,157 (16)	389,512	420,645	△0.2 (16)	92.6 (14)	2.52 (2)
静岡市	286,013 (21)	704,989 (21)	343,338	361,651	△1.6 (20)	94.9 (10)	2.46 (3)
浜松市	309,227 (20)	797,980 (17)	395,509	402,471	△0.4 (18)	98.3 (6)	2.58 (1)
名古屋市	1,058,497 (4)	2,295,638 (4)	1,133,640	1,161,998	1.4 (8)	97.6 (7)	2.17 (15)
京都市	705,874 (7)	1,475,183 (9)	699,748	775,435	0.1 (15)	90.2 (16)	2.09 (18)
大阪市	1,354,793 (3)	2,691,185 (3)	1,302,562	1,388,623	1.0 (12)	93.8 (11)	1.99 (20)
堺市	350,301 (15)	839,310 (15)	402,379	436,931	△0.3 (17)	92.1 (15)	2.40 (4)
神戸市	705,459 (8)	1,537,272 (7)	726,700	810,572	△0.4 (19)	89.7 (17)	2.18 (13)
岡山市	309,409 (19)	719,474 (20)	345,913	373,561	1.4 (9)	92.6 (13)	2.33 (8)
広島市	531,605 (11)	1,194,034 (11)	576,850	617,184	1.7 (7)	93.5 (12)	2.25 (12)
北九州市	426,325 (13)	961,286 (14)	452,682	508,604	△1.6 (21)	89.0 (19)	2.25 (11)
福岡市	764,820 (6)	1,538,681 (6)	726,666	812,015	5.1 (1)	89.5 (18)	2.01 (19)
熊本市	315,456 (17)	740,822 (18)	348,470	392,352	0.9 (13)	88.8 (20)	2.35 (6)

図19-1 21大都市の人口（平成27年）



2 労働力状態

21 大都市中、2 番目に低い完全失業率

21 大都市における 15 歳以上人口の労働力状態を比べると、労働力率では東京都区部が 65.4%と最も高く、次いで川崎市 (65.2%)、名古屋市 (62.5%) となっており、横浜市 (60.6%) は 12 番目となっています。

また、完全失業率をみると、大阪市が 5.7%と最も高く、次いで北九州市 (5.5%)、札幌市 (5.4%) となっており、横浜市 (3.7%) は 21 大都市中 2 番目に低い値となっています。

【表 19-2、図 19-2、図 19-3】

表 19-2 労働力状態別 15 歳以上人口—21 大都市 (平成 27 年)

都市名	15歳以上人口					労働力率 (%)	完全失業率 (%)
	総数 ¹⁾	労働力人口			非労働力人口		
		総数	就業者	完全失業者			
札幌市	1,719,050	892,932	844,313	48,619	651,052	57.8 (18)	5.4 (3)
仙台市	909,233	504,146	479,339	24,807	342,637	59.5 (16)	4.9 (7)
さいたま市	1,083,417	611,916	587,220	24,696	391,941	61.0 (9)	4.0 (14)
千葉市	835,793	450,623	430,638	19,985	307,677	59.4 (17)	4.4 (10)
東京都区部	8,086,279	4,133,813	3,979,836	153,977	2,183,253	65.4 (1)	3.7 (19)
横浜市	3,233,781	1,738,600	1,673,913	64,687	1,131,324	60.6 (12)	3.7 (20)
川崎市	1,252,458	702,036	676,420	25,616	374,795	65.2 (2)	3.6 (21)
相模原市	625,861	339,361	324,631	14,730	215,309	61.2 (8)	4.3 (11)
新潟市	705,922	408,058	391,863	16,195	272,456	60.0 (15)	4.0 (17)
静岡市	615,695	366,564	350,852	15,712	235,823	60.9 (10)	4.3 (12)
浜松市	681,790	418,346	401,729	16,617	254,775	62.2 (5)	4.0 (16)
名古屋市	1,975,005	1,133,517	1,088,005	45,512	680,717	62.5 (3)	4.0 (15)
京都市	1,267,554	696,917	665,209	31,708	463,539	60.1 (14)	4.5 (9)
大阪市	2,351,496	1,187,973	1,120,195	67,778	734,921	61.8 (6)	5.7 (1)
堺市	720,030	385,895	365,836	20,059	287,634	57.3 (19)	5.2 (4)
神戸市	1,333,394	694,563	659,182	35,381	529,536	56.7 (20)	5.1 (6)
岡山市	610,488	356,420	341,230	15,190	233,476	60.4 (13)	4.3 (13)
広島市	1,009,699	589,864	566,566	23,298	368,720	61.5 (7)	3.9 (18)
北九州市	826,517	439,162	415,092	24,070	347,552	55.8 (21)	5.5 (2)
福岡市	1,308,732	703,779	667,895	35,884	426,858	62.2 (4)	5.1 (5)
熊本市	630,147	357,148	340,861	16,287	230,907	60.7 (11)	4.6 (8)

※カッコ内は順位

1) 労働力状態「不詳」を含む。

図 19-2 労働力率及び労働力人口—21 大都市 (平成 27 年)

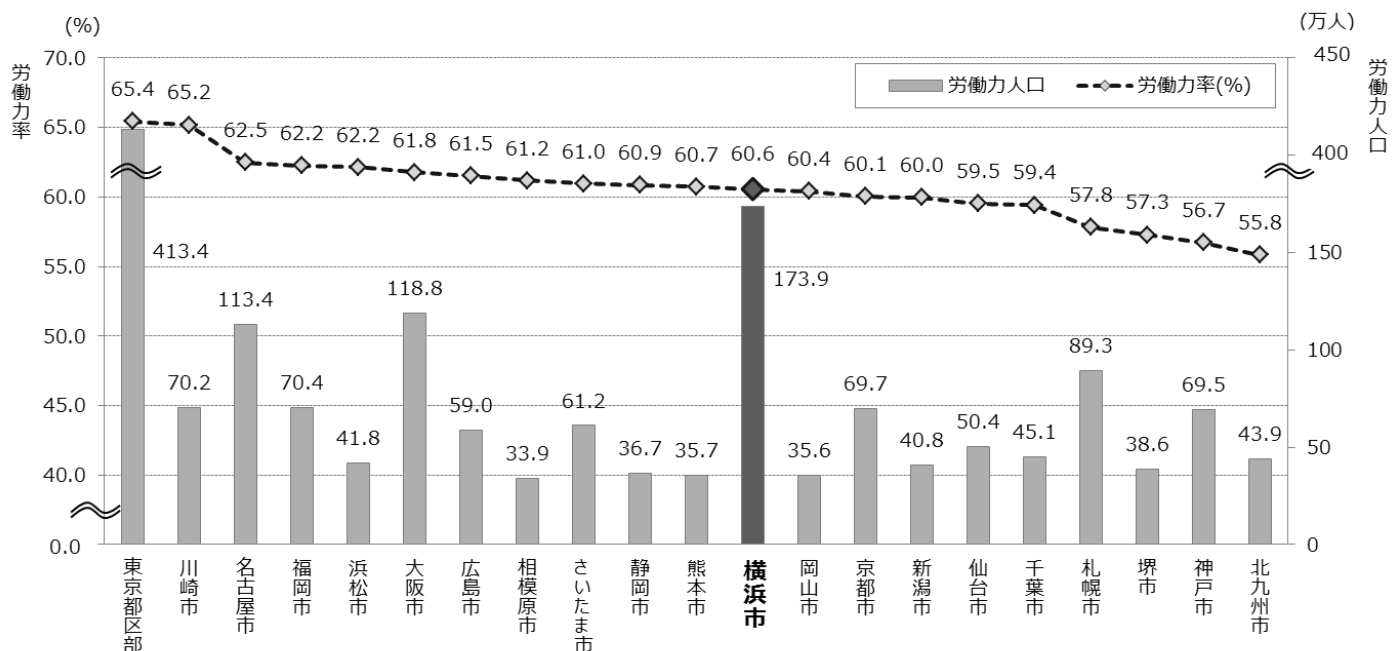
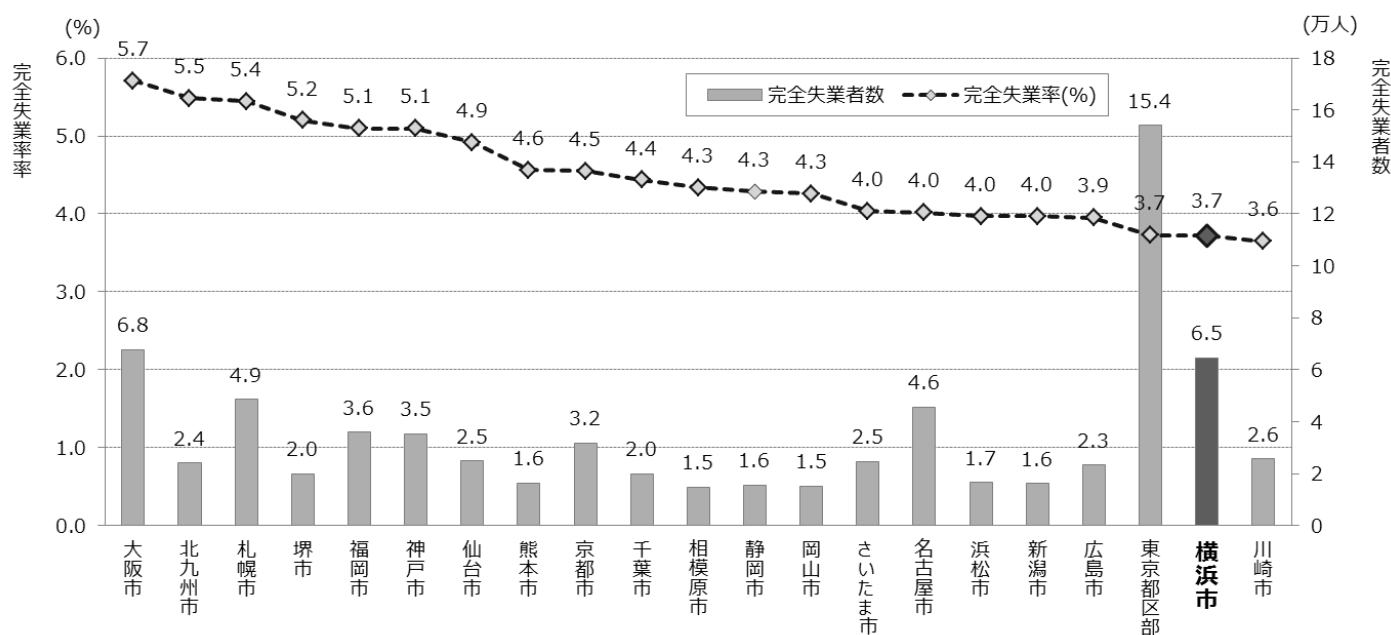


図 19-3 完全失業率及び完全失業者数-21 大都市（平成 27 年）



3 昼間人口、夜間人口及び昼夜間人口比率

21 大都市では横浜市を含む 5 市で昼夜間人口比率が上昇

21 大都市における昼夜間人口比率をみると、大阪市が 131.7 と最も高く、次いで東京都区部が 129.8、名古屋市が 112.8 となっており、横浜市 (91.7) は 19 番目となっています。

また、前回調査と比べると、横浜市 (0.2 ポイント上昇) のほか、京都市 (0.5 ポイント上昇)、千葉市 (0.4 ポイント上昇)、相模原市 (0.4 ポイント上昇)、さいたま市 (0.2 ポイント上昇) の計 5 市で上昇し、16 都市で低下しています。【表 19-3、図 19-4】

図 19-4 昼夜間人口比率、昼間人口及び夜間人口-21 大都市（平成 27 年）

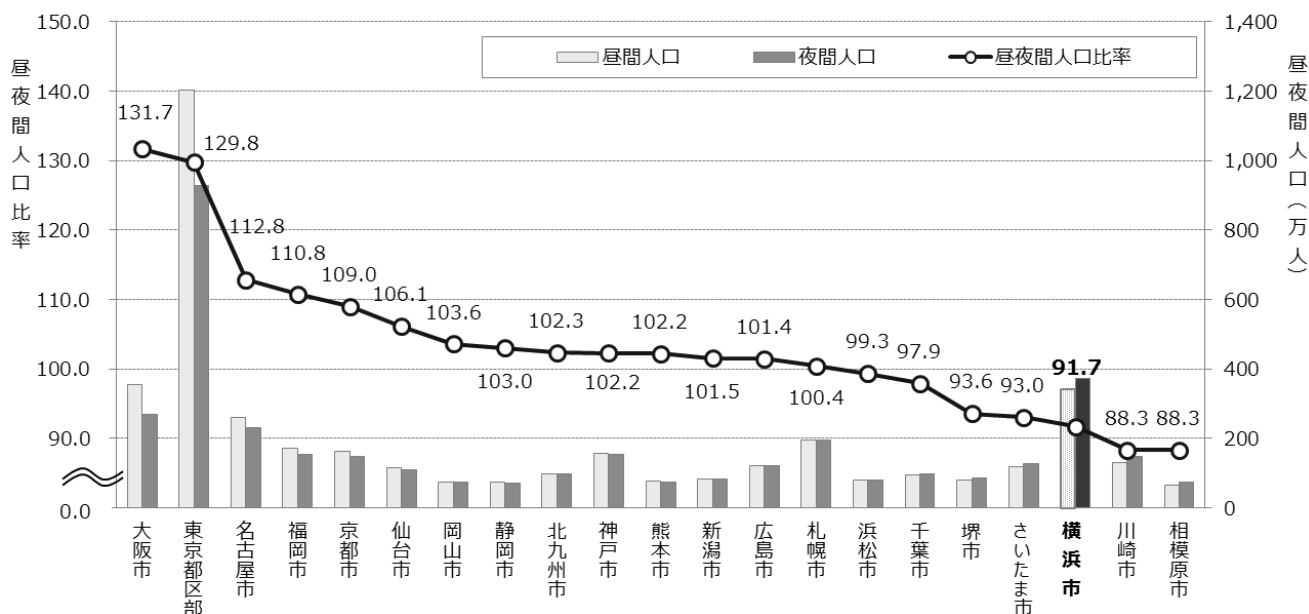


表 19-3 昼間人口、夜間人口及び昼夜間人口比率-21 大都市（平成 27 年）

都市名	昼間人口 A	夜間人口 (常住人口) B	流出人口			流入人口		
			総数 C	就業者	通学者	総数 D	就業者	通学者
札幌市	1,959,740	1,952,356	71,728	59,676	12,052	79,112	64,982	14,130
仙台市	1,148,389	1,082,159	62,597	55,599	6,998	128,827	105,503	23,324
さいたま市	1,175,579	1,263,979	308,577	269,505	39,072	220,177	186,848	33,329
千葉市	951,528	971,882	194,388	171,576	22,812	174,034	148,117	25,917
東京都区部	12,033,592	9,272,740	419,999	343,801	76,198	3,180,851	2,863,312	317,539
横浜市	3,416,060	3,724,844	727,015	637,479	89,536	418,231	360,190	58,041
川崎市	1,302,487	1,475,213	417,270	369,035	48,235	244,544	221,583	22,961
相模原市	636,218	720,780	165,545	144,687	20,858	80,983	65,796	15,187
新潟市	822,469	810,157	39,372	35,957	3,415	51,684	40,841	10,843
静岡市	726,136	704,989	31,934	28,039	3,895	53,081	43,835	9,246
浜松市	792,639	797,980	49,794	45,288	4,506	44,453	37,770	6,683
名古屋市	2,589,799	2,295,638	211,608	188,626	22,982	505,769	423,395	82,374
京都市	1,608,216	1,475,183	114,542	100,196	14,346	247,575	181,703	65,872
大阪市	3,543,449	2,691,185	239,797	197,772	42,025	1,092,061	1,007,861	84,200
堺市	785,324	839,310	173,307	150,396	22,911	119,321	105,243	14,078
神戸市	1,571,625	1,537,272	179,247	157,800	21,447	213,600	174,976	38,624
岡山市	745,199	719,474	53,232	47,512	5,720	78,957	63,619	15,338
広島市	1,211,020	1,194,034	71,997	64,110	7,887	88,983	74,389	14,594
北九州市	983,517	961,286	50,851	44,461	6,390	73,082	61,998	11,084
福岡市	1,704,218	1,538,681	82,123	71,988	10,135	247,660	206,638	41,022
熊本市	756,852	740,822	55,732	51,644	4,088	71,762	58,004	13,758

※カッコ内は順位

都市名	流入超過 人口 D-C	昼夜間 人口比率 A/B×100	(参考)	
			平成22年 昼夜間 人口比率	平成22年 ～27年 ポイント差
札幌市	7,384	100.4 (14)	100.6 (14)	△0.2
仙台市	66,230	106.1 (6)	107.3 (6)	△1.2
さいたま市	△88,400	93.0 (18)	92.8 (18)	0.2
千葉市	△20,354	97.9 (16)	97.5 (16)	0.4
東京都区部	2,760,852	129.8 (2)	130.9 (2)	△1.1
横浜市	△308,784	91.7 (19)	91.5 (19)	0.2
川崎市	△172,726	88.3 (20)	89.5 (20)	△1.2
相模原市	△84,562	88.3 (21)	87.9 (21)	0.4
新潟市	12,312	101.5 (12)	101.8 (13)	△0.3
静岡市	21,147	103.0 (8)	103.3 (8)	△0.3
浜松市	△5,341	99.3 (15)	99.7 (15)	△0.4
名古屋市	294,161	112.8 (3)	113.5 (3)	△0.7
京都市	133,033	109.0 (5)	108.5 (5)	0.5
大阪市	852,264	131.7 (1)	132.8 (1)	△1.1
堺市	△53,986	93.6 (17)	94.4 (17)	△0.8
神戸市	34,353	102.2 (10)	102.6 (11)	△0.4
岡山市	25,725	103.6 (7)	104.2 (7)	△0.6
広島市	16,986	101.4 (13)	102.1 (12)	△0.7
北九州市	22,231	102.3 (9)	102.7 (10)	△0.4
福岡市	165,537	110.8 (4)	111.9 (4)	△1.1
熊本市	16,030	102.2 (11)	103.1 (9)	注) △0.9

注) 熊本市は平成24年4月1日に政令指定都市へ移行

4 世帯数と世帯規模

全ての都市で1世帯当たりの人員が減少

21大都市における一般世帯数をみると、人口同様、東京都区部（4,793,594世帯）が最も多く、次いで横浜市（1,635,805世帯）、大阪市（1,352,413世帯）となっています。

平成22年～27年の増減率をみると、福岡市が8.1%と最も高く、次いで仙台市（7.2%）、さいたま市（6.0%）となっており、横浜市（3.9%）は9番目となっています。

また、1世帯当たり人員をみると、浜松市が2.53人と最も多く、次いで新潟市（2.46人）、静岡市（2.42人）となっており、横浜市（2.24人）は10番目となっています。前回調査と比べて、全ての都市で1世帯当たり人員が減少しており、世帯の小規模化が進んでいます。

【表19-4】

表19-4 一般世帯数及び1世帯当たり人員-21大都市（平成22年、27年）

都市名	一般世帯数		対前回比		1世帯当たり人員	
	平成22年	平成27年	増減数	増減率(%)	平成22年	平成27年
札幌市	884,750	920,415 (5)	35,665	4.0 (8)	2.11	2.06 (17)
仙台市	464,640	498,257 (12)	33,617	7.2 (2)	2.21	2.13 (15)
さいたま市	502,166	532,462 (10)	30,296	6.0 (3)	2.40	2.34 (5)
千葉市	405,602	416,827 (14)	11,225	2.8 (17)	2.33	2.29 (7)
東京都区部	4,531,864	4,793,594 (1)	261,730	5.8 (4)	1.95	1.91 (21)
横浜市	1,573,882	1,635,805 (2)	61,923	3.9 (9)	2.31	2.24 (10)
川崎市	660,400	689,886 (9)	29,486	4.5 (5)	2.13	2.11 (16)
相模原市	302,555	310,833 (18)	8,278	2.7 (18)	2.34	2.28 (8)
新潟市	312,159	321,028 (16)	8,869	2.8 (16)	2.55	2.46 (2)
静岡市	278,644	285,626 (21)	6,982	2.5 (19)	2.52	2.42 (3)
浜松市	300,004	308,765 (20)	8,761	2.9 (15)	2.62	2.53 (1)
名古屋市	1,019,381	1,056,929 (4)	37,548	3.7 (10)	2.19	2.13 (14)
京都市	680,634	705,142 (7)	24,508	3.6 (12)	2.13	2.05 (18)
大阪市	1,311,523	1,352,413 (3)	40,890	3.1 (13)	2.00	1.96 (20)
堺市	344,088	349,878 (15)	5,790	1.7 (20)	2.40	2.35 (4)
神戸市	683,310	704,497 (8)	21,187	3.1 (14)	2.22	2.14 (13)
岡山市	296,290	308,807 (19)	12,517	4.2 (7)	2.34	2.27 (9)
広島市	512,341	530,948 (11)	18,607	3.6 (11)	2.25	2.21 (11)
北九州市	419,984	425,544 (13)	5,560	1.3 (21)	2.27	2.19 (12)
福岡市	706,428	763,824 (6)	57,396	8.1 (1)	2.03	1.97 (19)
熊本市	301,718	314,740 (17)	13,022	4.3 (6)	2.37	2.29 (6)

※カッコ内は順位

5 世帯の家族類型

21 大都市中、「核家族世帯」の割合が4番目に高い

21 大都市における一般世帯の家族類型別割合をみると、「親族のみの世帯」では浜松市が 69.5% と最も高く、次いで静岡市 (68.0%)、堺市 (67.3%) となっていますが、このうち「核家族世帯」の割合をみると、堺市が 62.0% と最も高く、次いで千葉市 (60.5%)、さいたま市 (60.3%)、横浜市 (59.1%) となっています。「単独世帯」の割合をみると、東京都区部が 50.6% と最も高く、次いで福岡市 (49.7%)、大阪市 (48.7%) となっており、横浜市 (36.0%) は 14 番目となっています。

【表 19-5】

表 19-5 世帯の家族類型別一般世帯数—21 大都市 (平成 27 年)

※カッコ内は順位

都市名	一般世帯数						
	総数 ¹⁾	親族のみの世帯			非親族を 含む世帯	単独世帯	
		総数	核家族世帯	核家族以外 の世帯			
札幌市	920,415	531,945 (5)	493,644 (5)	38,301	12,311	375,242 (6)	
仙台市	498,257	272,075 (12)	240,648 (13)	31,427	4,948	215,236 (10)	
さいたま市	532,462	348,546 (10)	320,436 (10)	28,110	4,414	178,245 (12)	
千葉市	416,827	271,101 (13)	251,089 (12)	20,012	3,635	140,014 (14)	
東京都区部	4,793,594	2,307,464 (1)	2,145,597 (1)	161,867	56,562	2,424,966 (1)	
横浜市	1,635,805	1,033,165 (2)	966,951 (2)	66,214	14,111	588,068 (3)	
川崎市	689,886	377,947 (7)	351,736 (7)	26,211	9,106	294,648 (8)	
相模原市	310,833	197,314 (18)	180,796 (16)	16,518	2,899	110,236 (18)	
新潟市	321,028	214,290 (16)	172,370 (19)	41,920	2,409	103,981 (19)	
静岡市	285,626	194,044 (20)	162,045 (21)	31,999	2,231	89,061 (21)	
浜松市	308,765	214,075 (17)	175,141 (17)	38,934	2,442	91,670 (20)	
名古屋市	1,056,929	598,310 (4)	540,668 (4)	57,642	10,663	446,311 (4)	
京都市	705,142	376,226 (9)	339,598 (9)	36,628	5,712	319,562 (7)	
大阪市	1,352,413	662,775 (3)	608,983 (3)	53,792	30,332	657,205 (2)	
堺市	349,878	235,054 (15)	216,563 (15)	18,491	3,634	110,797 (17)	
神戸市	704,497	418,334 (6)	388,794 (6)	29,540	4,381	280,073 (9)	
岡山市	308,807	187,930 (21)	165,013 (20)	22,917	3,537	117,015 (15)	
広島市	530,948	325,169 (11)	300,982 (11)	24,187	3,760	201,431 (11)	
北九州市	425,544	263,319 (14)	238,689 (14)	24,630	3,252	157,488 (13)	
福岡市	763,824	376,687 (8)	348,959 (8)	27,728	6,905	379,499 (5)	
熊本市	314,740	195,906 (19)	172,838 (18)	23,068	3,007	115,557 (16)	
割合 (%)							
札幌市	100.0	57.9 (14)	53.7 (13)	4.2	1.3	40.8 (8)	
仙台市	100.0	55.3 (17)	48.9 (17)	6.4	1.0	43.7 (5)	
さいたま市	100.0	65.6 (5)	60.3 (3)	5.3	0.8	33.6 (17)	
千葉市	100.0	65.4 (6)	60.5 (2)	4.8	0.9	33.8 (16)	
東京都区部	100.0	48.2 (21)	44.8 (21)	3.4	1.2	50.6 (1)	
横浜市	100.0	63.2 (8)	59.1 (4)	4.0	0.9	36.0 (14)	
川崎市	100.0	55.4 (16)	51.6 (15)	3.8	1.3	43.2 (6)	
相模原市	100.0	63.6 (7)	58.2 (5)	5.3	0.9	35.5 (15)	
新潟市	100.0	66.8 (4)	53.8 (12)	13.1	0.8	32.4 (18)	
静岡市	100.0	68.0 (2)	56.8 (7)	11.2	0.8	31.2 (20)	
浜松市	100.0	69.5 (1)	56.8 (6)	12.6	0.8	29.7 (21)	
名古屋市	100.0	56.7 (15)	51.2 (16)	5.5	1.0	42.3 (7)	
京都市	100.0	53.6 (18)	48.4 (18)	5.2	0.8	45.6 (4)	
大阪市	100.0	49.1 (20)	45.1 (20)	4.0	2.2	48.7 (3)	
堺市	100.0	67.3 (3)	62.0 (1)	5.3	1.0	31.7 (19)	
神戸市	100.0	59.5 (13)	55.3 (10)	4.2	0.6	39.9 (9)	
岡山市	100.0	60.9 (12)	53.5 (14)	7.4	1.1	37.9 (11)	
広島市	100.0	61.3 (11)	56.8 (8)	4.6	0.7	38.0 (10)	
北九州市	100.0	62.1 (10)	56.3 (9)	5.8	0.8	37.1 (12)	
福岡市	100.0	49.4 (19)	45.7 (19)	3.6	0.9	49.7 (2)	
熊本市	100.0	62.3 (9)	55.0 (11)	7.3	1.0	36.7 (13)	

1) 実数は世帯の家族類型「不詳」を含む。

6 住居

21 大都市中、「持ち家」の割合が7番目に高く、「共同住宅」の割合が8番目に高い

21 大都市における住宅に住む一般世帯の住宅の所有関係別割合をみると、「持ち家」では新潟市が66.0%と最も高く、次いで浜松市(64.7%)、静岡市(63.6%)となっており、横浜市(60.4%)は7番目となっています。「民間の借家」では、福岡市が49.7%と最も高く、次いで札幌市(43.7%)、東京都区部(43.6%)となっており、横浜市(30.1%)は15番目となっています。

【表 19-6】

表 19-6 住宅の所有関係別住宅に住む一般世帯数-21 大都市(平成 27 年)

※カッコ内は順位

都市名	住宅に住む一般世帯数							
	総数	持ち家	公営の借家	都市再生機構・公社の借家	民営の借家	給与住宅	間借り	
札幌市	912,774	447,596 (5)	28,622	8,345	398,979 (4)	17,972	11,260	
仙台市	491,762	235,969 (13)	14,779	4,182	213,631 (9)	20,640	2,561	
さいたま市	523,782	325,892 (9)	10,778	7,281	158,150 (12)	17,552	4,129	
千葉市	409,653	250,270 (12)	12,310	28,066	105,227 (16)	11,440	2,340	
東京都区部	4,723,233	2,131,735 (1)	171,548	136,664	2,060,441 (1)	155,316	67,529	
横浜市	1,605,481	970,366 (2)	44,290	50,219	482,878 (3)	43,227	14,501	
川崎市	672,731	331,414 (8)	19,290	9,661	283,924 (7)	22,482	5,960	
相模原市	307,898	187,880 (18)	6,059	5,749	100,227 (17)	5,320	2,663	
新潟市	317,986	209,797 (15)	6,699	238	92,995 (18)	6,707	1,550	
静岡市	282,133	179,356 (19)	9,346	1,250	82,077 (20)	7,880	2,224	
浜松市	304,552	197,170 (17)	7,079	988	89,571 (19)	7,654	2,090	
名古屋市	1,037,072	499,576 (4)	71,901	27,761	395,215 (5)	35,034	7,585	
京都市	696,570	373,990 (7)	23,403	14,777	266,152 (8)	11,805	6,443	
大阪市	1,333,086	586,551 (3)	102,026	38,182	569,328 (2)	26,401	10,598	
堺市	345,467	207,603 (16)	27,629	23,971	77,620 (21)	6,118	2,526	
神戸市	694,641	399,926 (6)	52,661	29,729	192,661 (11)	14,340	5,324	
岡山市	304,753	172,044 (20)	6,395	602	113,598 (15)	9,437	2,677	
広島市	521,769	278,043 (11)	18,595	1,872	197,556 (10)	20,503	5,200	
北九州市	417,333	231,109 (14)	32,852	12,969	126,823 (13)	10,357	3,223	
福岡市	753,984	282,648 (10)	33,366	31,196	374,695 (6)	26,045	6,034	
熊本市	311,342	161,091 (21)	18,129	731	119,491 (14)	9,365	2,535	
割合(%)								
札幌市	100.0	49.0 (16)	3.1	0.9	43.7 (2)	2.0	1.2	
仙台市	100.0	48.0 (18)	3.0	0.9	43.4 (4)	4.2	0.5	
さいたま市	100.0	62.2 (4)	2.1	1.4	30.2 (14)	3.4	0.8	
千葉市	100.0	61.1 (5)	3.0	6.9	25.7 (20)	2.8	0.6	
東京都区部	100.0	45.1 (19)	3.6	2.9	43.6 (3)	3.3	1.4	
横浜市	100.0	60.4 (7)	2.8	3.1	30.1 (15)	2.7	0.9	
川崎市	100.0	49.3 (15)	2.9	1.4	42.2 (6)	3.3	0.9	
相模原市	100.0	61.0 (6)	2.0	1.9	32.6 (12)	1.7	0.9	
新潟市	100.0	66.0 (1)	2.1	0.1	29.2 (17)	2.1	0.5	
静岡市	100.0	63.6 (3)	3.3	0.4	29.1 (18)	2.8	0.8	
浜松市	100.0	64.7 (2)	2.3	0.3	29.4 (16)	2.5	0.7	
名古屋市	100.0	48.2 (17)	6.9	2.7	38.1 (9)	3.4	0.7	
京都市	100.0	53.7 (12)	3.4	2.1	38.2 (8)	1.7	0.9	
大阪市	100.0	44.0 (20)	7.7	2.9	42.7 (5)	2.0	0.8	
堺市	100.0	60.1 (8)	8.0	6.9	22.5 (21)	1.8	0.7	
神戸市	100.0	57.6 (9)	7.6	4.3	27.7 (19)	2.1	0.8	
岡山市	100.0	56.5 (10)	2.1	0.2	37.3 (11)	3.1	0.9	
広島市	100.0	53.3 (13)	3.6	0.4	37.9 (10)	3.9	1.0	
北九州市	100.0	55.4 (11)	7.9	3.1	30.4 (13)	2.5	0.8	
福岡市	100.0	37.5 (21)	4.4	4.1	49.7 (1)	3.5	0.8	
熊本市	100.0	51.7 (14)	5.8	0.2	38.4 (7)	3.0	0.8	

また、住宅の建て方別割合をみると、「一戸建」では新潟市が 64.6%と最も高く、次いで浜松市 (63.6%)、静岡市 (60.9%) となっており、横浜市 (37.9%) は 14 番目となっています。「共同住宅」では福岡市が 76.9%と最も高く、次いで東京都区部 (73.4%)、川崎市 (72.2%) となっており、横浜市 (60.5%) は 8 番目となっています。 【表 19-7】

表 19-7 住宅の建て方別住宅に住む一般世帯数-21 大都市 (平成 27 年)

※カッコ内は順位

都市名	住宅に住む一般世帯数									
	総数	一戸建	長屋建	共同住宅					その他	
				総数	1・2階建	3～5階建	6階建以上	うち11階建以上		
札幌市	912,774	321,277 (5)	10,089	579,543 (6)	102,666	249,126	227,751	102,288	1,865	
仙台市	491,762	189,951 (12)	4,572	296,533 (10)	107,956	78,278	110,299	44,704	706	
さいたま市	523,782	244,778 (8)	5,418	272,973 (12)	69,793	105,558	97,622	39,333	613	
千葉市	409,653	164,960 (18)	5,116	239,128 (13)	55,230	93,568	90,330	51,576	449	
東京都区部	4,723,233	1,210,515 (1)	36,742	3,466,022 (1)	644,490	1,230,739	1,590,793	777,862	9,954	
横浜市	1,605,481	607,761 (2)	23,214	971,904 (2)	213,811	356,749	401,344	127,569	2,602	
川崎市	672,731	179,274 (14)	7,131	485,429 (7)	99,931	218,844	166,654	55,020	897	
相模原市	307,898	147,344 (21)	3,660	156,510 (17)	45,961	61,994	48,555	18,107	384	
新潟市	317,986	205,307 (10)	4,036	108,290 (19)	56,380	25,530	26,380	9,082	353	
静岡市	282,133	171,800 (15)	3,652	106,164 (20)	38,000	49,323	18,841	5,845	517	
浜松市	304,552	193,545 (11)	6,683	103,903 (21)	35,869	50,853	17,181	5,946	421	
名古屋市	1,037,072	348,673 (3)	17,606	669,154 (4)	92,410	244,048	332,696	127,951	1,639	
京都市	696,570	310,043 (6)	17,513	367,867 (9)	48,590	177,167	142,110	41,169	1,147	
大阪市	1,333,086	345,078 (4)	40,148	944,144 (3)	32,771	232,990	678,383	353,109	3,716	
堺市	345,467	162,900 (19)	10,072	171,940 (15)	21,730	79,117	71,093	41,636	555	
神戸市	694,641	251,550 (7)	12,907	429,264 (8)	35,390	167,236	226,638	114,442	920	
岡山市	304,753	168,673 (16)	5,764	129,660 (18)	51,310	43,057	35,293	12,052	656	
広島市	521,769	221,475 (9)	9,022	290,255 (11)	37,617	108,983	143,655	62,334	1,017	
北九州市	417,333	187,544 (13)	8,456	220,708 (14)	36,305	81,837	102,566	43,256	625	
福岡市	753,984	167,719 (17)	5,434	579,853 (5)	84,532	171,205	324,116	127,663	978	
熊本市	311,342	149,538 (20)	3,066	158,216 (16)	41,552	63,757	52,907	17,416	522	
実数	札幌市	100.0	35.2 (16)	1.1	63.5 (6)	11.2	27.3	25.0	11.2	0.2
	仙台市	100.0	38.6 (13)	0.9	60.3 (9)	22.0	15.9	22.4	9.1	0.1
	さいたま市	100.0	46.7 (8)	1.0	52.1 (14)	13.3	20.2	18.6	7.5	0.1
	千葉市	100.0	40.3 (12)	1.2	58.4 (10)	13.5	22.8	22.1	12.6	0.1
	東京都区部	100.0	25.6 (20)	0.8	73.4 (2)	13.6	26.1	33.7	16.5	0.2
	横浜市	100.0	37.9 (14)	1.4	60.5 (8)	13.3	22.2	25.0	7.9	0.2
	川崎市	100.0	26.6 (18)	1.1	72.2 (3)	14.9	32.5	24.8	8.2	0.1
	相模原市	100.0	47.9 (6)	1.2	50.8 (15)	14.9	20.1	15.8	5.9	0.1
	新潟市	100.0	64.6 (1)	1.3	34.1 (21)	17.7	8.0	8.3	2.9	0.1
	静岡市	100.0	60.9 (3)	1.3	37.6 (19)	13.5	17.5	6.7	2.1	0.2
	浜松市	100.0	63.6 (2)	2.2	34.1 (20)	11.8	16.7	5.6	2.0	0.1
	名古屋市	100.0	33.6 (17)	1.7	64.5 (5)	8.9	23.5	32.1	12.3	0.2
	京都市	100.0	44.5 (10)	2.5	52.8 (13)	7.0	25.4	20.4	5.9	0.2
	大阪市	100.0	25.9 (19)	3.0	70.8 (4)	2.5	17.5	50.9	26.5	0.3
	堺市	100.0	47.2 (7)	2.9	49.8 (17)	6.3	22.9	20.6	12.1	0.2
	神戸市	100.0	36.2 (15)	1.9	61.8 (7)	5.1	24.1	32.6	16.5	0.1
	岡山市	100.0	55.3 (4)	1.9	42.5 (18)	16.8	14.1	11.6	4.0	0.2
	広島市	100.0	42.4 (11)	1.7	55.6 (11)	7.2	20.9	27.5	11.9	0.2
	北九州市	100.0	44.9 (9)	2.0	52.9 (12)	8.7	19.6	24.6	10.4	0.1
福岡市	100.0	22.2 (21)	0.7	76.9 (1)	11.2	22.7	43.0	16.9	0.1	
熊本市	100.0	48.0 (5)	1.0	50.8 (16)	13.3	20.5	17.0	5.6	0.2	
割合 (%)	札幌市	100.0	35.2 (16)	1.1	63.5 (6)	11.2	27.3	25.0	11.2	0.2
	仙台市	100.0	38.6 (13)	0.9	60.3 (9)	22.0	15.9	22.4	9.1	0.1
	さいたま市	100.0	46.7 (8)	1.0	52.1 (14)	13.3	20.2	18.6	7.5	0.1
	千葉市	100.0	40.3 (12)	1.2	58.4 (10)	13.5	22.8	22.1	12.6	0.1
	東京都区部	100.0	25.6 (20)	0.8	73.4 (2)	13.6	26.1	33.7	16.5	0.2
	横浜市	100.0	37.9 (14)	1.4	60.5 (8)	13.3	22.2	25.0	7.9	0.2
	川崎市	100.0	26.6 (18)	1.1	72.2 (3)	14.9	32.5	24.8	8.2	0.1
	相模原市	100.0	47.9 (6)	1.2	50.8 (15)	14.9	20.1	15.8	5.9	0.1
	新潟市	100.0	64.6 (1)	1.3	34.1 (21)	17.7	8.0	8.3	2.9	0.1
	静岡市	100.0	60.9 (3)	1.3	37.6 (19)	13.5	17.5	6.7	2.1	0.2
	浜松市	100.0	63.6 (2)	2.2	34.1 (20)	11.8	16.7	5.6	2.0	0.1
	名古屋市	100.0	33.6 (17)	1.7	64.5 (5)	8.9	23.5	32.1	12.3	0.2
	京都市	100.0	44.5 (10)	2.5	52.8 (13)	7.0	25.4	20.4	5.9	0.2
	大阪市	100.0	25.9 (19)	3.0	70.8 (4)	2.5	17.5	50.9	26.5	0.3
	堺市	100.0	47.2 (7)	2.9	49.8 (17)	6.3	22.9	20.6	12.1	0.2
	神戸市	100.0	36.2 (15)	1.9	61.8 (7)	5.1	24.1	32.6	16.5	0.1
	岡山市	100.0	55.3 (4)	1.9	42.5 (18)	16.8	14.1	11.6	4.0	0.2
	広島市	100.0	42.4 (11)	1.7	55.6 (11)	7.2	20.9	27.5	11.9	0.2
	北九州市	100.0	44.9 (9)	2.0	52.9 (12)	8.7	19.6	24.6	10.4	0.1
福岡市	100.0	22.2 (21)	0.7	76.9 (1)	11.2	22.7	43.0	16.9	0.1	
熊本市	100.0	48.0 (5)	1.0	50.8 (16)	13.3	20.5	17.0	5.6	0.2	

7 母子世帯・父子世帯

一般世帯に対する母子世帯の割合は、21 大都市中 4 番目に低い

21 大都市における母子世帯数をみると、東京都区部が 39,834 世帯で最も多く、次いで大阪市が 20,365 世帯、横浜市が 17,600 世帯となっています。

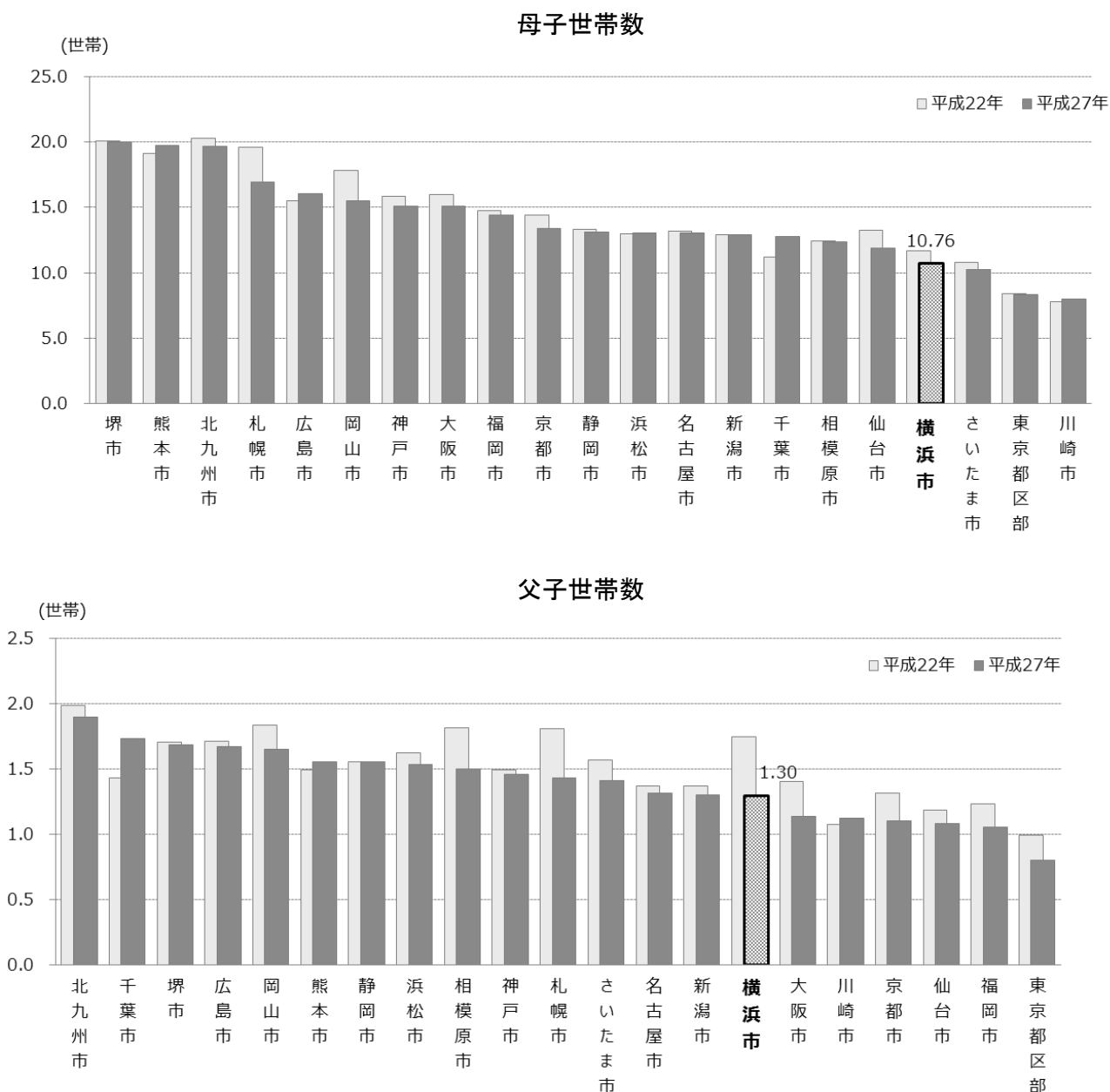
一般世帯 1,000 世帯当たりの母子世帯数をみると、堺市が 19.99 世帯と最も多く、次いで熊本市 (19.71 世帯)、北九州市 (19.67 世帯) となっており、横浜市は 10.76 世帯で川崎市 (7.97 世帯)、東京都区部 (8.31 世帯)、さいたま市 (10.23 世帯) に次いで 4 番目に低い値となっています。

【表 19-8、図 19-5】

表 19-8 母子世帯数、父子世帯数及び一般世帯 1,000 世帯当たり世帯数—21 大都市(平成 27 年)

		※カッコ内は順位						
都市名	一般世帯数	母子世帯数			父子世帯数			
		総数	子供が 1 人	(再掲) 6歳未満の 子供がいる 世帯	総数	子供が 1 人	(再掲) 6歳未満の 子供がいる 世帯	
実 数	札幌市	920,415	15,572 (4)	9,301	2,727	1,316 (5)	807	95
	仙台市	498,257	5,933 (13)	3,490	939	537 (15)	315	30
	さいたま市	532,462	5,449 (15)	3,099	860	749 (12)	445	55
	千葉市	416,827	5,325 (16)	3,092	865	722 (13)	416	55
	東京都区部	4,793,594	39,834 (1)	25,794	6,898	3,833 (1)	2,434	255
	横浜市	1,635,805	17,600 (3)	10,138	2,942	2,124 (2)	1,303	160
	川崎市	689,886	5,495 (14)	3,197	923	774 (11)	454	49
	相模原市	310,833	3,843 (20)	2,121	650	465 (19)	274	26
	新潟市	321,028	4,153 (18)	2,268	664	417 (21)	240	29
	静岡市	285,626	3,741 (21)	2,055	584	443 (20)	276	27
	浜松市	308,765	4,036 (19)	2,212	680	473 (18)	273	30
	名古屋市	1,056,929	13,800 (5)	7,809	2,465	1,389 (4)	808	115
	京都市	705,142	9,451 (8)	5,201	1,632	775 (10)	465	53
	大阪市	1,352,413	20,365 (2)	12,147	3,878	1,536 (3)	925	105
	堺市	349,878	6,994 (11)	3,604	1,231	589 (14)	332	51
	神戸市	704,497	10,615 (7)	5,804	1,802	1,025 (6)	602	86
	岡山市	308,807	4,777 (17)	2,512	871	510 (16)	301	46
	広島市	530,948	8,504 (9)	4,542	1,500	887 (7)	512	60
	北九州市	425,544	8,369 (10)	4,323	1,604	807 (8)	455	59
	福岡市	763,824	11,009 (6)	6,318	2,061	805 (9)	469	60
	熊本市	314,740	6,204 (12)	3,337	1,113	489 (17)	281	36
一 般 世 帯 1 千 世 帯 当 た り (世 帯)	札幌市	1,000	16.92 (4)	10.11	2.96	1.43 (11)	0.88	0.10
	仙台市	1,000	11.91 (17)	7.00	1.88	1.08 (19)	0.63	0.06
	さいたま市	1,000	10.23 (19)	5.82	1.62	1.41 (12)	0.84	0.10
	千葉市	1,000	12.78 (15)	7.42	2.08	1.73 (2)	1.00	0.13
	東京都区部	1,000	8.31 (20)	5.38	1.44	0.80 (21)	0.51	0.05
	横浜市	1,000	10.76 (18)	6.20	1.80	1.30 (15)	0.80	0.10
	川崎市	1,000	7.97 (21)	4.63	1.34	1.12 (17)	0.66	0.07
	相模原市	1,000	12.36 (16)	6.82	2.09	1.50 (9)	0.88	0.08
	新潟市	1,000	12.94 (14)	7.06	2.07	1.30 (14)	0.75	0.09
	静岡市	1,000	13.10 (11)	7.19	2.04	1.55 (7)	0.97	0.09
	浜松市	1,000	13.07 (12)	7.16	2.20	1.53 (8)	0.88	0.10
	名古屋市	1,000	13.06 (13)	7.39	2.33	1.31 (13)	0.76	0.11
	京都市	1,000	13.40 (10)	7.38	2.31	1.10 (18)	0.66	0.08
	大阪市	1,000	15.06 (8)	8.98	2.87	1.14 (16)	0.68	0.08
	堺市	1,000	19.99 (1)	10.30	3.52	1.68 (3)	0.95	0.15
	神戸市	1,000	15.07 (7)	8.24	2.56	1.45 (10)	0.85	0.12
	岡山市	1,000	15.47 (6)	8.13	2.82	1.65 (5)	0.97	0.15
	広島市	1,000	16.02 (5)	8.55	2.83	1.67 (4)	0.96	0.11
	北九州市	1,000	19.67 (3)	10.16	3.77	1.90 (1)	1.07	0.14
	福岡市	1,000	14.41 (9)	8.27	2.70	1.05 (20)	0.61	0.08
	熊本市	1,000	19.71 (2)	10.60	3.54	1.55 (6)	0.89	0.11

図 19-5 一般世帯 1,000 世帯当たり母子世帯数及び父子世帯数—21 大都市（平成 22 年、27 年）



8 親子の同居・非同居

新潟市、静岡市、浜松市では、男女とも「親との同居」及び「子との同居」の割合が高い

21 大都市における「親との同居」の割合を男女別にみると、男性は新潟市が 40.0%と最も高く、次いで浜松市 (39.8%)、静岡市 (38.2%) となっており、女性は浜松市が 35.0%と最も高く、次いで新潟市 (34.4%)、静岡市 (33.4%) となっています。

また、「子との同居」の割合をみると、「親との同居」の割合と同様、男性は新潟市 (34.7%)、浜松市 (34.3%)、静岡市 (32.8%) の順となっており、女性は浜松市 (42.6%)、新潟市 (41.8%)、静岡市 (41.1%) の順となっています。

【表 19-9】

表 19-9 親との同居・非同居及び子との同居・非同居、男女別人口-21 大都市（平成 27 年）

※カッコ内は順位

男女 都市名	親との同居・非同居				子との同居・非同居				
	総数 ¹⁾	同居して いない ²⁾	同居して いる ³⁾	同居の 割合(%)	総数 ¹⁾	同居して いない ²⁾	同居して いる ⁴⁾	同居の 割合(%)	
男	札幌市	910,614	642,287	266,711	29.3 (19)	910,614	661,566	247,378	27.2 (18)
	仙台市	527,170	352,488	165,739	32.0 (12)	527,170	366,719	151,402	29.2 (13)
	さいたま市	627,238	410,708	214,579	34.3 (7)	627,238	421,903	203,303	32.5 (4)
	千葉市	482,840	321,963	157,564	32.9 (9)	482,840	330,572	148,910	31.1 (6)
	東京都区部	4,567,247	3,324,547	1,236,561	27.1 (21)	4,567,247	3,387,816	1,172,677	25.7 (20)
	横浜市	1,855,985	1,264,862	590,245	31.8 (14)	1,855,985	1,288,595	566,325	30.5 (10)
	川崎市	749,038	520,360	217,774	29.5 (17)	749,038	526,615	211,420	28.6 (15)
	相模原市	361,060	238,937	121,576	33.7 (8)	361,060	249,353	111,098	30.8 (8)
	新潟市	389,512	232,981	155,607	40.0 (1)	389,512	253,799	134,644	34.7 (1)
	静岡市	343,338	211,961	130,757	38.2 (3)	343,338	230,087	112,526	32.8 (3)
	浜松市	395,509	237,517	156,878	39.8 (2)	395,509	259,156	135,135	34.3 (2)
	名古屋市	1,133,640	770,799	360,423	31.9 (13)	1,133,640	806,659	324,419	28.7 (14)
	京都市	699,748	476,218	218,759	31.5 (15)	699,748	500,085	194,800	28.0 (17)
	大阪市	1,302,562	926,755	372,705	28.7 (20)	1,302,562	974,311	324,906	25.0 (21)
	堺市	402,379	259,444	142,347	35.4 (5)	402,379	275,760	125,984	31.4 (5)
	神戸市	726,700	496,456	227,485	31.4 (16)	726,700	512,048	211,828	29.3 (12)
	岡山市	345,913	224,260	121,046	35.1 (6)	345,913	238,928	106,316	30.8 (9)
	広島市	576,850	390,313	185,730	32.2 (11)	576,850	403,937	172,057	29.9 (11)
	北九州市	452,682	303,631	146,609	32.6 (10)	452,682	321,569	128,597	28.6 (16)
	福岡市	726,666	511,636	213,843	29.5 (18)	726,666	530,475	194,940	26.9 (19)
熊本市	348,470	224,157	123,743	35.6 (4)	348,470	239,827	108,004	31.1 (7)	
女	札幌市	1,041,742	772,271	267,729	25.7 (19)	1,041,742	703,705	335,948	32.3 (18)
	仙台市	554,989	386,580	159,051	29.1 (12)	554,989	349,440	195,916	35.9 (12)
	さいたま市	636,741	436,648	198,136	31.2 (4)	636,741	387,344	247,242	39.0 (4)
	千葉市	489,042	341,191	144,924	29.8 (9)	489,042	301,996	183,940	37.9 (6)
	東京都区部	4,705,493	3,537,951	1,161,403	24.7 (21)	4,705,493	3,201,810	1,495,992	31.8 (19)
	横浜市	1,868,859	1,320,946	547,438	29.3 (10)	1,868,859	1,172,501	695,345	37.2 (8)
	川崎市	726,175	512,395	202,717	28.3 (15)	726,175	458,058	256,783	35.9 (13)
	相模原市	359,720	250,264	108,802	30.3 (8)	359,720	221,627	137,305	38.3 (5)
	新潟市	420,645	275,406	144,279	34.4 (2)	420,645	244,069	175,216	41.8 (2)
	静岡市	361,651	240,510	120,520	33.4 (3)	361,651	212,384	148,430	41.1 (3)
	浜松市	402,471	260,968	140,385	35.0 (1)	402,471	230,250	170,785	42.6 (1)
	名古屋市	1,161,998	823,152	336,399	29.0 (13)	1,161,998	741,756	417,328	36.0 (11)
	京都市	775,435	560,351	210,021	27.3 (17)	775,435	512,277	257,751	33.5 (17)
	大阪市	1,388,623	1,029,893	355,714	25.7 (20)	1,388,623	945,266	439,742	31.8 (21)
	堺市	436,931	301,791	134,549	30.8 (7)	436,931	273,173	162,992	37.4 (7)
	神戸市	810,572	582,966	224,842	27.8 (16)	810,572	533,137	274,421	34.0 (16)
	岡山市	373,561	257,019	115,835	31.1 (6)	373,561	234,764	137,915	37.0 (9)
	広島市	617,184	436,481	179,778	29.2 (11)	617,184	398,031	218,066	35.4 (14)
	北九州市	508,604	362,357	143,675	28.4 (14)	508,604	331,757	174,003	34.4 (15)
	福岡市	812,015	596,354	214,466	26.5 (18)	812,015	553,066	257,457	31.8 (20)
熊本市	392,352	269,874	121,899	31.1 (5)	392,352	248,267	143,292	36.6 (10)	

1) 実数は同居しているか否か判断できない者を含む。

2) 「単独世帯」、「夫婦のみの世帯」、「非親族を含む世帯」、「施設等の世帯」の世帯員も含む。

3) 本人からみて、親または配偶者の親がいると判定できる者に限る。

4) 本人からみて、子または子の配偶者がいると判定できる者に限る。