

大雨による**土砂災害が多発**しています！

そのがけ、よう壁は安全ですか？

地盤品質判定士による

横浜市がけ地相談会

相談**無料**！

先着**36組**

※事前申込制・先着順



地盤品質判定士とは

地盤品質判定士は、国土交通省の定める「宅地防災」の分野で唯一の技術資格として登録されている技術者資格です。

地盤のプロの視点で、ご自宅のがけ地やよう壁等の不安・問題点の解決を目指します。

●開催日時

令和6年1月19日（金）・20日（土）・21日（日）

各日10時～12時、13時～17時

●会場

日本丸訓練センター 第3会議室（西区みなとみらい二丁目1-1）

●定員

各日12組 ※時間ごとの予約制となっており、枠に限りがあるため先着順となります。

●対象者

横浜市内に宅地等を所有する方（法人を除く）

●持ち物

写真（建物と敷地の全景・変状がある場合は近景を異なる方向から複数）、図面等

●申込方法（期間：12月18日（月）～22日（金））

ウェブページから申込み

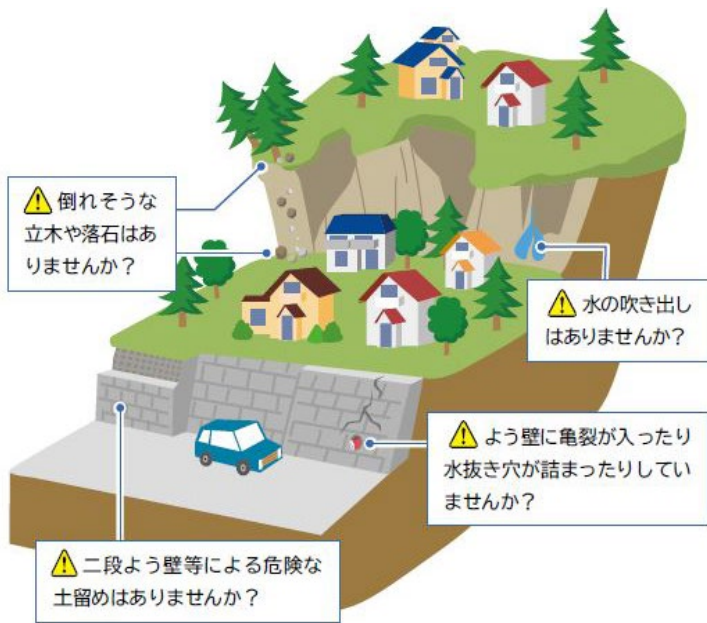
（<https://www.city.yokohama.lg.jp/business/bunyabetsu/kenchiku/bosai/gake/senmonkasoudan.html>）



※予約は12月18日（月）9:00から開始します。

※相談時間は1組1時間以内となります。

※お電話での申し込みも可能です。

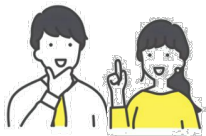


相談できる内容



がけ地の危険性や、よう壁のひび割れ・ゆがみ、液状化や浸水など、宅地の安全性に関すること全般の相談に応じます。

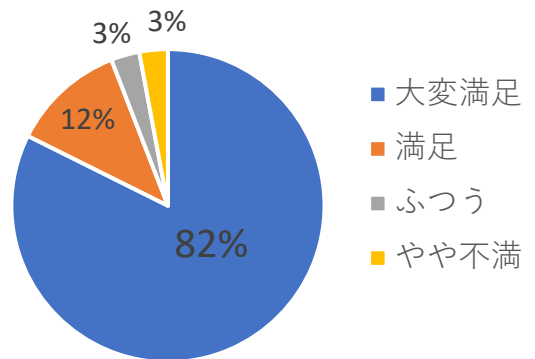
※ご自身が所有・維持管理する宅地等が対象になります。



参加者の声

※令和5年7月開催時の参加者アンケートより抜粋

- ・ 相談しやすい雰囲気だった。
- ・ 丁寧かつ親切な対応だった。
- ・ 質問に対し分かりやすい回答をしてもらえた。
- ・ 今後の対応方針や進め方が明確になった。



会場へのアクセス



日本丸訓練センター 第3会議室

(横浜市西区みなとみらい2-1-1)

- ・ JR根岸線 市営地下鉄ブルーライン「桜木町駅」から徒歩5分
- ・ みなとみらい線「馬車道駅」「みなとみらい駅」から徒歩5分