

プレゼント賞品

回答数:1個 50名様



横浜FC フリ丸水

回答数:1個 30名様



宿場まつり賞  
キーホルダー  
提供: 保土ヶ谷駅西口商店会

回答数:1個 30名様



星川商店会賞①  
ラスク  
提供: ハニヤンブラン

回答数:2個 5名様



星川商店会賞②  
花のポット苗  
提供: ローズマリー

回答数:2個 5名様



笹山商店会賞  
クリーニング用洗剤  
提供: 木村クリーニング

回答数:2個 10名様



西谷商栄会賞①  
リストバンド  
提供: SHOES & WEAR TAKATSUKA

回答数:2個 5名様



西谷商栄会賞②  
餃子無料券  
提供: 思秀

回答数:2個 3名様



西谷商栄会賞③  
トリートメント  
提供: 美容室 アンジェロ

回答数:3個 3名様



天王町商店街賞  
カット無料券  
※無料券を使うと、保土ヶ谷こども歌舞伎限定ノベルティをプレゼント!  
提供: BARBERじゅうごや1058

回答数:3個 1名様



星川商店会賞③  
3000円分商品券  
提供: アンドウスポーツ

回答数:3個 1名様



和田町商店街賞①  
銀座餅  
提供: 盛光堂

回答数:3個 2名様



和田町商店街賞②  
焼菓子セット  
提供: 黒滝洋菓子店

回答数:3個 10名様



洪福寺松原商店街賞  
カメラ30%割引券  
提供: シューズショップ カメヤ

回答数:3個 30組様



横浜FC 2025シーズン  
観戦ペアチケット 4/20(日) ガンバ大阪戦

回答数:9個 1名様



横浜FC  
2024シーズン  
1st ユニフォーム


回答数:9個 2名様




横浜FC  
2024シーズン  
Limited ユニフォーム

100名様

外れた方にも  
ダブルチャンス賞



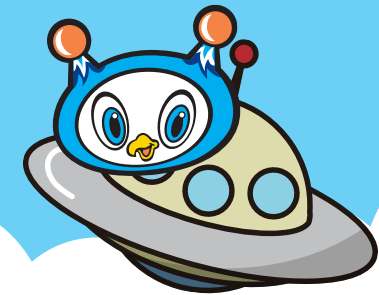
抽選に漏れた人に、さらにダブルチャンス! 何が当たるかは、お楽しみ!!



※賞品の営利目的による販売および転売行為は固くお断りいたします。

YOKOHAMA FC

2025 いざJ1! 横浜FC  
行こう! 商店街  
ほどがやクイズラリー



2025年2月8日 ▶ 2025年3月9日

「横浜FC×商店街」応援大使に任命された君は、応援大使としてスローガンを授かった。ところが、いたずら好きなフリ丸がスローガンを9つのクイズにして、商店街店舗に隠してしまったようだ。さあ、横浜FCと商店街を応援するために、商店街でクイズに答えてスローガンを取り戻そう!



ホームページはこちら



ほどがやクイズラリー

What's クイズラリー

横浜FCと商店街に関する9つのクイズが、保土ヶ谷区商店街の店舗内に隠されているよ。回答数に応じて、当選確率がアップ! 9つの回答からスローガンを導き出して、プレゼントをゲットしよう!



©2009 Y.F.SPORTS C.



主催: 保土ヶ谷区役所 / 保土ヶ谷区商店街連合会 / 横浜FC



# 集めた回答から、スローガンを導き出せ!

集めた回答から、スローガンを導き出せ!  
商店街で見つけたクイズの答えを該当する箇所に書こう!

※空欄にはひらがなをいれてね

|   |   |   |   |   |   |   |   |  |   |   |    |
|---|---|---|---|---|---|---|---|--|---|---|----|
| A |   |   |   |   |   |   |   |  | 1 |   |    |
| B |   |   |   | 花 |   |   |   |  | 2 |   |    |
| C |   |   |   |   |   |   |   |  | 3 |   | 公園 |
| D | 地 | 域 | 子 | 育 | て | 拠 | 点 |  |   | 4 |    |
| F |   |   |   |   |   |   |   |  | 6 |   | 監督 |
| G |   |   |   |   |   |   |   |  |   | 7 |    |
| H |   |   |   |   |   |   |   |  | 8 |   | 球場 |
| E |   |   |   |   |   |   |   |  |   | 5 |    |
| I |   |   |   |   |   |   |   |  |   | 9 |    |



## 最終問題にチャレンジ!

|   |   |   |   |   |   |   |   |      |
|---|---|---|---|---|---|---|---|------|
| 1 | 2 | 3 | 2 | ひ | 4 | 2 | 5 | 商店街  |
| 3 | 6 | 1 | 7 | 8 | 9 | こ | 6 | 横浜FC |



## アンケートのお願い!(「はい」か「いいえ」に✓をつけてね!)

- ① 今回のクイズラリーに参加して、商店街でお買い物をしましたか? ...  はい  いいえ
- ② 2024シーズンに横浜FCの試合を観に行きましたか? ...  はい  いいえ

フリガナ \_\_\_\_\_ 住所 \_\_\_\_\_ 〒 \_\_\_\_\_ - \_\_\_\_\_ - \_\_\_\_\_

電話番号 \_\_\_\_\_

## 応募方法

### 参加してくれてありがとう! 下の説明をよく読んで応募してね!

- 3月10日(※郵送の場合は必着)までに下記送付先へ郵送、商店街の応募箱(一部店舗に設置)または電子申請で応募してください。
  - 回答用紙に回答と、郵便番号・住所・氏名・電話番号を明記
- ※記入いただいた個人情報は賞品発送目的以外には使用しません。  
※当選発表は賞品の発送をもってかえさせていただきます。賞品は選ぶことができません。

送付先 〒221-0063 神奈川県横浜市神奈川区立町20-1  
横浜市シルバー人材センター神奈川事務所「ほ도가やクイズラリー受付窓口」行

クイズラリーの電子申請はこちら



問合せ: 保土ヶ谷区役所地域振興課 ☎334-6303

# 対象商店街MAP

**応募箱設置店舗**  
記載の店舗はクイズラリーの応募箱が設置されている店舗です。  
クイズは各商店街の他の加盟店舗にも掲示されています。

**例** 商店街名(加盟店舗数)  
応募箱設置店舗①  
応募箱設置店舗②  
応募箱設置店舗③

**参加方法**

**Step.1** 対象商店街の加盟店舗にランダムに隠されたクイズを探そう!

**Step.2** クイズの答えを最後のページに記入しよう!

**Step.3** 「応募方法」を確認のうえ、応募をしよう!  
マップに記載の応募箱設置店舗では、そのまま投函できるよ!

**この問題が目印!**

|   |
|---|
| <b>1</b> 千丸台商店会 (38店舗)<br>肉のかねもと<br>フジ新井町店<br>洋品の店 なかさき   |
| <b>2</b> 笹山商店会 (1店舗)<br>木村カリーニング  |
| <b>3</b> 西谷商栄会 (52店舗)<br>商店街事務所<br>シューズ&ウェアータカツカ<br>河原屋酒店<br>やす接骨院<br>美容室 アンジエロ   |
| <b>4</b> 上里川商店会 (60店舗)<br>ハニヤツツルーヘーカリー<br>真心 MAGOKORO<br>こまむ亭<br>新月<br>鮮魚ハイツ<br>ウツトハウス<br>辻本電機商会<br>吉田電気商会<br>みどりや新米商事<br>天然温泉 満天の湯 |
| <b>5</b> 和田駅前商店街 (30店舗)<br>花忠<br>鉄板焼き・お好み焼き けんけんば<br>富士屋クーニング<br>理容 電沢  |
| <b>6</b> アケナイ天王町商店会 (39店舗)<br>堀内薬局  |
| <b>7</b> 峰沢商店会 (3店舗)<br>レストラン ポテト<br>ブルニャ   |
| <b>8</b> 和田町商店街 (90店舗)<br>松下靴店<br>盛光堂<br>奥食堂 すみれ<br>三共電気商会  |
| <b>9</b> 星川商店会 (店舗数55店舗)<br>ハニヤツツルー<br>ローズアリー<br>アソビハウス   |
| <b>10</b> 洪梅寺松原商店街 (60店舗)<br>商店街事務所<br>シューズショップカメヤ<br>いのまた陶器店<br>うさぎや御菓子司   |
| <b>11</b> 天王町商店街 (100店舗)<br>理容 1058(じゅうごや)<br>ミナト家具センター<br>ハニヤツツルーホームクラブ<br>焼肉カバヤシ 天王町支店  |
| <b>12</b> 保土ヶ谷駅前商店街 (31店舗)<br>市野屋商店<br>メガネのサイエサ<br>帷子郵便局  |

©2024 Y.F. SPORTS C.