

業務説明資料 補足資料

委託件名：山下公園庭園育成業務委託

1. 本業務の履行に当たっては「公園緑地等維持業務委託仕様書（令和6年7月改定）」及び「横浜市土木工事共通仕様書」（令和5年7月改定）を適用するものとする。
2. 本業務において使用する花苗や球根等については、作業予定数量表、補足資料の花苗リスト（一年草・多年草）及びチューリップ球根リスト表から選択すること。また、花苗リスト表に記載されていない品種の使用を希望する場合は、本市担当者と協議すること。
3. 本業務の作業工程や実施内容は補足資料を参照すること。ただし提案内容に従い適宜、監督員と協議のうえ変更を行うこと。図面においても、現況と異なる場合は現場を優先すること。

工程表

	4月	5月	6月	7月	8月	9月	10月	11月	12月	1月	2月	3月
除草工(中央広場)	○		○	○	○	○		○				○
除草工(沈床花壇)	○		○	○	○	○		○				○
草刈工	適宜	適宜	適宜	適宜	適宜	適宜	適宜	適宜	適宜			適宜
刈込工	○			○		○			○			
中木剪定工(コニファー)		○				○						
草花植付工		○				○			○			
花壇施肥工	○		○		○		○		○		○	
巡回管理工	適宜	適宜	適宜	適宜	適宜	適宜	適宜	適宜	適宜	適宜	適宜	適宜
巡回灌水工	適宜	適宜	適宜	適宜	適宜	適宜	適宜	適宜	適宜	適宜	適宜	適宜
バラ剪定工						○					○	
つるバラ整枝誘引工										○		
バラ施肥工			○							○		
バラ巡回管理工	適宜	適宜	適宜	適宜	適宜	適宜	適宜	適宜	適宜	適宜	適宜	適宜
中低木補植工	適宜	適宜	適宜	適宜	適宜	適宜	適宜	適宜	適宜	適宜	適宜	適宜
地被補植工	適宜	適宜	適宜	適宜	適宜	適宜	適宜	適宜	適宜	適宜	適宜	適宜

*** 目安であり、最適な工程を立案すること**

作業予定数量表

(1) 山下中央広場花壇

名 称	単 位	数 量	摘 要
除草 人力 平均草高80cm以下	m2	(6,384)	7回
草刈 機械(肩掛式) 平均草高80cm以下	m2	(3,672)	12回
草刈 機械(肩掛式) 平均草高80cm超	m2	(1)	
草刈 人力 平均草高80cm以下	m2	(1)	
草刈 人力 平均草高80cm超	m2	(1)	
機械刈込 バリカン式刈込機械 h≦150cm	m2	(580)	4回
中木剪定 樹高201~300cm	本	(16)	コニファー 2回
花壇地替え	m2	(1,077)	3回
草花植付け	m2	(1,077)	359㎡×3回
花苗 (1年草) A	鉢	(1)	
花苗 (1年草) B	鉢	(10)	
花苗 (1年草) C	鉢	(4,500)	
花苗 (1年草) D	鉢	(1,450)	
花苗 (1年草) E	鉢	(1)	
花苗 (1年草) F	鉢	(1)	
花苗 (1年草) G	鉢	(1)	
アリッサム PC9.0cm	鉢	(1)	
クリサンセマム・ノースポール PC9.0cm	鉢	(1)	
デージー PC9.0cm 3-5月	鉢	(1)	
ニチニチソウ PC9.0cm	鉢	(1)	
パンジー PC9.0cm 11-2月	鉢	(1)	
パンジー PC9.0cm 3-5月	鉢	(1)	
ペゴニア PC9.0cm	鉢	(1)	
ペチュニア PC9.0cm	鉢	(1)	
ペチュニア (交雑品種) PC9.0cm	鉢	(1)	
マリーゴールド PC9.0cm	鉢	(1)	
コリウス榮養系 PC12cm	鉢	(1)	
トレニア・カタリーナ PC9.0~10.5cm	鉢	(1)	
花苗 (多年草) A	鉢	(1)	
花苗 (多年草) B	鉢	(300)	
花苗 (多年草) C	鉢	(100)	
花苗 (多年草) D	鉢	(1)	
花苗 (多年草) E	鉢	(1)	
花苗 (多年草) F	鉢	(1)	
花苗 (多年草) G	鉢	(1)	
花苗 (多年草) H	鉢	(1)	
宿根バーベナ PC9.0cm 3芽立	鉢	(1)	
宿根フロックス PC10.5cm	鉢	(1)	
ユーフォルビア ダイアモンドフロスト PC9.0~10.5cm	鉢	(1)	
巡回灌水工A 4h/回	回	(10)	
巡回灌水工B 3h/回	回	(1)	
巡回管理工A 4h/回	回	(80)	
巡回管理工B 3h/回	回	(10)	
花壇施肥 追肥 化成肥料 (手間のみ)	m2	(2,748)	6回
肥料N6P40K6Mg15	kg	(274)	6回
バラ夏季剪定工	本	(57)	
バラ冬季剪定工	本	(57)	
つるバラ整枝誘引工 (冬季)	本	(58)	
バラ施肥工	本	(115)	冬季

牛糞	kg	(230)	2kg/株
バラ肥料 バイオゴールド同等品	kg	(14)	500g/株 木立バラの50%
発酵油粕 大粒	kg	(7)	250g/株 木立バラの50%
バラ施肥工	本	(28)	夏季 木立バラの50%
有機発酵肥料 バッチリ (7:3:5) 同等品	kg	(5)	200g/株 木立バラの50%
バラ巡回管理工A 4h/回	回	(30)	
バラ巡回管理工B 3h/回	回	(1)	
バラ薬剤散布 殺虫剤	m ²	(73)	1回
バラ薬剤散布 殺菌剤	m ²	(73)	1回
バラ薬剤散布 殺虫剤及び殺菌剤	m ²	(730)	10回
公園植栽(植樹)[入力条件]・・・低木(株物) 樹高60cm未満,100本未満,無,無	本	(5)	
公園植栽(植樹)[入力条件]・・・中木 樹高60cm以上100cm未満,10本未満,無,無	本	(1)	
つるバラ植栽工 植栽・施肥・誘引	株	(2)	
つるノックアウト 特注長尺苗	株	(2)	
キンメツゲ H0.6 W0.25m PC15.0cm	本	(1)	
アジサイ H0.5m 3本立以上 PC15.0cm	本	(1)	
ガクアジサイ H0.5m 3本立以上 PC15.0cm	本	(1)	
カンワバアジサイ H0.5m	株	(1)	
アベリア ホーブレイズ 12cmポット	株	(1)	
アベリア コンフェッティ 12cmポット	株	(1)	
堆肥(10kg袋詰め)(緑RP)[入力条件]・・・20km以内	kg	(10)	
公園植栽(地被類植付)[入力条件]・・・2000鉢以上(標準),無,無,無	鉢	(791)	
草花植付(球根類)	球	(486)	
花苗(1年草)A	鉢	(5)	
花苗(1年草)B	鉢	(5)	
花苗(1年草)C	鉢	(5)	
花苗(1年草)D	鉢	(200)	
花苗(1年草)E	鉢	(5)	
花苗(1年草)F	鉢	(1)	
花苗(1年草)G	鉢	(1)	
アリッサム PC9.0cm	鉢	(1)	
クリサンセマム・ノースポール PC9.0cm	鉢	(1)	
デージー PC9.0cm 3-5月	鉢	(1)	
ニチニチソウ PC9.0cm	鉢	(1)	
パンジー PC9.0cm 11-2月	鉢	(1)	
パンジー PC9.0cm 3-5月	鉢	(1)	
ペゴニア PC9.0cm	鉢	(1)	
ペチュニア PC9.0cm	鉢	(1)	
ペチュニア(交雑品種) PC9.0cm	鉢	(1)	
マリーゴールド PC9.0cm	鉢	(1)	
ヒマワリ・サンフィニティ PC9.0~10.5cm	鉢	(1)	
花苗(多年草)A	鉢	(1)	
花苗(多年草)B	鉢	(300)	
花苗(多年草)C	鉢	(100)	
花苗(多年草)D	鉢	(1)	
花苗(多年草)E	鉢	(1)	
花苗(多年草)F	鉢	(150)	
花苗(多年草)G	鉢	(1)	
花苗(多年草)H	鉢	(1)	
宿根バーベナ PC9.0cm 3芽立	鉢	(1)	
宿根フロックス PC10.5cm	鉢	(1)	
ユーフォルビア ダイアモンドフロスト PC9.0~10.5cm	鉢	(1)	
チューリップ球根A	球	(1)	

チューリップ球根B	球	(1)
チューリップ球根C	球	(1)
チューリップ球根D	球	(480)
チューリップ球根E	球	(1)
チューリップ球根F	球	(1)
アリウム・ギガンテウム	球	(1)
発生材運搬 草・ゴミ 2tトラック 0<L≤10km	k g	(1)
発生材運搬 草・ゴミ 2tトラック 10<L≤20km	k g	(7,900)
発生材運搬 草・ゴミ 2tトラック 20<L≤30km	k g	(1)
発生材運搬 剪定枝 2tトラック 10km	k g	(1)
発生材運搬 剪定枝 2tトラック 20km	k g	(50)
発生材運搬 剪定枝 2tトラック 30km	k g	(1)
剪定枝等処分手数料(緑RP)一廃φ30cm未満かつ長さ2.5m未満	kg	(7,950)
一般廃棄物処分費(民間)草ごみ	k g	(1)
一般廃棄物処分費(民間)枝葉	k g	(2)
一般廃棄物処分費指定処分 資源循環局(1Kg当り)	kg	(1)
交通誘導業務B1 1ポスト	日	(1)

(2) 山下沈床花壇

名 称	単 位	数 量	摘 要
除草 人力 平均草高80cm以下	m ²	(21,693) 7回
草刈 機械(肩掛式) 平均草高80cm以下	m ²	(10,812) 12回
草刈 機械(肩掛式) 平均草高80cm超	m ²	(1)
草刈 人力 平均草高80cm以下	m ²	(1)
草刈 人力 平均草高80cm超	m ²	(1)
芝生施肥 追肥 化成肥料(手間のみ)	m ²	(1,264) 4回
肥料 高度化成15-15-15	kg	(63) 50g/m ²
機械刈込 バリカン式刈込機械 h≤150cm	m ²	(1,100) 4回
公園植栽(地被類植付)[入力条件]…2000鉢以上(標準),無,無,無	鉢	(6,629)
草花植付(球根類)	球	(412)
花苗(1年草)A	鉢	(5)
花苗(1年草)B	鉢	(2,700)
花苗(1年草)C	鉢	(1,500)
花苗(1年草)D	鉢	(1,400)
花苗(1年草)E	鉢	(600)
花苗(1年草)F	鉢	(300)
花苗(1年草)G	鉢	(1)
アリッサム PC9.0cm	鉢	(1)
クリサンセマム・ノースポール PC9.0cm	鉢	(1)
デージー PC9.0cm 3-5月	鉢	(1)
ニチニチソウ PC9.0cm	鉢	(1)
パンジー PC9.0cm 11-2月	鉢	(1)
パンジー PC9.0cm 3-5月	鉢	(1)
ペゴニア PC9.0cm	鉢	(1)
ペチュニア PC9.0cm	鉢	(1)
ペチュニア(交雑品種) PC9.0cm	鉢	(1)
マリーゴールド PC9.0cm	鉢	(1)
ヒマワリ・サンフィニティ PC9.0~10.5cm	鉢	(1)
コリウス(栄養系) PC12cm	鉢	(1)
トレンシア・カタリーナ PC9.0~10.5cm	鉢	(1)
花苗(多年草)A	鉢	(1)
花苗(多年草)B	鉢	(1)
花苗(多年草)C	鉢	(1)
花苗(多年草)D	鉢	(100)

花苗 (多年草) E	鉢	(1)	
花苗 (多年草) F	鉢	(1)	
花苗 (多年草) G	鉢	(1)	
花苗 (多年草) H	鉢	(1)	
宿根バーベナ PC9.0cm 3芽立	鉢	(1)	
宿根フロックス PC10.5cm	鉢	(1)	
ユーフォルビア ダイヤモンドフロスト PC9.0~10.5cm	鉢	(1)	
チューリップ球根A	球	(1)	
チューリップ球根B	球	(1)	
チューリップ球根C	球	(1)	
チューリップ球根D	球	(400)	
チューリップ球根E	球	(1)	
チューリップ球根F	球	(1)	
アネモネ	球	(1)	
アリウム・ギガンテウム	球	(1)	
アルストロメリア	球	(1)	
スイセン	球	(1)	
ヒヤシンス	球	(1)	
ユリ カサブランカ	球	(1)	
ユリ ずかしユリ	球	(1)	
巡回灌水工A 4h/回	回	(25)	
巡回灌水工B 3h/回	回	(1)	
巡回管理工A 4h/回	回	(120)	
巡回管理工B 3h/回	回	(1)	
花壇施肥 追肥 化成肥料 (手間のみ)	m ²	(6,198)	6回
肥料 高度化成15-15-15	kg	(619)	6回
バラ夏季剪定工	本	(1,417)	
バラ冬季剪定工	本	(1,417)	
つるバラ整枝誘引工 (冬季)	本	(151)	
バラ施肥工	本	(1,568)	冬季
牛糞	kg	(3,136)	2kg/株
バラ肥料 バイオゴールド同等品	kg	(354)	500g/株 木立バラの50%
発酵油粕 大粒	kg	(177)	250g/株 木立バラの50%
バラ施肥工	本	(708)	夏季 木立バラの50%
有機発酵肥料 バッチリ (7:3:5) 同等品	kg	(141)	200g/株 木立バラの50%
バラ薬剤散布 殺虫剤	m ²	(1,003)	1回
バラ薬剤散布 殺菌剤	m ²	(1,003)	1回
バラ薬剤散布 殺虫剤及び殺菌剤	m ²	(10,030)	10回
バラ巡回管理工A 4h/回	回	(250)	
バラ巡回管理工B 3h/回	回	(1)	
公園植栽(植樹)[入力条件]・・・低木(株物) 樹高60cm未満,100本未満,無,無	本	(11)	
公園植栽(植樹)[入力条件]・・・中木 樹高100cm以上200cm未満,10本未満,無,無	本	(2)	
つるバラ植栽工 植栽・施肥・誘引	株	(3)	
つるバラ ノックアウト 特注長尺苗	株	(1)	
つるバラ ベルロマンティカ 新苗	株	(1)	
つるバラ ベルロマンティカ 長尺	株	(1)	
バラ 四季咲き大輪系 大苗	株	(1)	
バラ 四季咲き中輪系 大苗	株	(1)	
バラ グラシアル H1.2m スタンダード仕立て	株	(1)	
イヌツゲ H1.2 W0.4m	本	(1)	
セイヨウアジサイ H0.5m 3本立以上	株	(1)	
アジサイ H0.5m 3本立以上 PC15.0cm	本	(1)	
ガクアジサイ H0.5m 3本立以上 PC15.0cm	本	(1)	

アジサイ アナベル H0.5 3本立	株	(1)	
アジサイ ラグランジア 15cmポット	株	(1)	
コルヌスアルバ ミラクル 9cmポット	株	(1)	
カシワバアジサイ H0.5m	株	(1)	
アベリア ホーブレイズ 12cmポット	株	(1)	
アベリア コンフェッティ 12cmポット	株	(1)	
堆肥 (10kg袋詰め) (緑RP) [入力条件]...20km以内	k g	(10)	
発生材運搬 草・ゴミ 2tトラック 0<L≤10km	k g	(1)	
発生材運搬 草・ゴミ 2tトラック 10<L≤20km	k g	(20,000)	
発生材運搬 草・ゴミ 2tトラック 20<L≤30km	k g	(1)	
発生材運搬 剪定枝 2tトラック 10km	k g	(1)	
発生材運搬 剪定枝 2tトラック 20km	k g	(1)	
発生材運搬 剪定枝 2tトラック 30km	k g	(1)	
剪定枝等処分手数料(緑RP)一廃φ30cm未満かつ長さ2.5m未満	kg	(20,001)	
一般廃棄物処分費 (民間) 草ごみ	k g	(1)	
一般廃棄物処分費 (民間) 枝葉	k g	(2)	
一般廃棄物処分費指定処分 資源循環局(1kg当り)	kg	(1)	

(3) 現場環境改善費

名 称	単 位	数 量	摘 要
ガイドツアー開催	回	(2)	
広報HP運営費	式	(1)	

山下公園 主な植物リスト ※このリストは、平成27年再整備時の主な植物になりますので、実際と異なる場合があります。

(1) 山下中央広場花壇 既存植物

バラ		樹木	
ピンクノックアウト	修景	コニファー類 (スバルタン)	刈込
レインボーノックアウト	修景	キンメツゲ	刈込
ピンクダブルノックアウト	修景	キンマサキ	刈込
サニーノックアウト	修景	ギンマサキ	刈込
ブラッシングノックアウト	修景	オウゴンマサキ	刈込
ダブルノックアウト	修景	ピンクノウゼンカズラ	つる
ラプリーフェアリー	修景	他	
アンジェラ	つる	多年草	
エクスポロフ	つる	アメジストセージ	
スターチェイサー	つる	メドウセージ	
つるフラウカールドルシュキ	つる	サルビア・インディゴスパイアフロックス	
ルージュピエールドゥロンサール	つる	カンナ	
つるアイスバーグ	つる	アガパンサス	
ピエールドゥロンサール	つる	他	

(2) 沈床花壇 既存植物

アイスバーグ	ブッシュ	スイート・アフトン	ブッシュ
アイスバーグ (スタンダード仕上げ)	ブッシュ	スイート・ドリフト	シュラブ
アブラハム・ダービー	シュラブ	スター・チェイサー	ツル性
アプリコット・ドリフト	シュラブ	スノー・グース	ツル性
アルバ・メディランド	ツル性	スマイリー・フェイス	ツル性
アルベリック・バルビエ	ツル性	聖火	ブッシュ
淡雪	シュラブ	セント・オブ・ヨコハマ	ブッシュ
アン・ブーリン (スタンダード仕上げ)	シュラブ	ソレロ	シュラブ
アンジェラ	ツル性	ソンプレイユ	ツル性
アンブリッジ・ローズ	ブッシュ	ダブル・デライト	ブッシュ
ウインダミア	シュラブ	ダブル・ノック・アウト	ブッシュ
ウーメロ	シュラブ	玉蔓	ツル性
宴	ブッシュ	つる アイスバーグ	ツル性
うらら	ブッシュ	つる うらら	ツル性
エブリン	シュラブ	ドフトツアーバアー81	ブッシュ
オマージュ・ア・バルバラ (スタンダード)	ブッシュ	ドルトムント	ツル性
オリンピック・ファイヤー	ブッシュ	ノック・アウト	ブッシュ
ガーデン・オブ・ローゼズ	ブッシュ	バーガンディー・アイスバーグ	ブッシュ
カインダ・ブルー	ブッシュ	ハーモニー	ブッシュ
絆	ツル性	ハーロウ・カー	シュラブ
キティーズ・ローズ	シュラブ	はな	ブッシュ
キャンディア・メディランド	シュラブ	パパ・メイアン	ブッシュ
クイーン・エリザベス	ブッシュ	はまみらい	ブッシュ
クイーン・マザー	シュラブ	ハンス・ゲーネバイン	シュラブ
クリスタル・フェアリー	シュラブ	ピース	ブッシュ
群星	ツル性	ピーチ・ドリフト	シュラブ
ケアフリー・ワンダー	ブッシュ	ピエール・ドゥ・ロンサール	ツル性
紅玉	ツル性	ピンク・キャト	シュラブ
ゴールドデン・リバー	ツル性	ピンク・ドリフト	シュラブ
ゴールド・パニー (スタンダード仕上げ)	ブッシュ	ピンク・ノック・アウト	ブッシュ
ゴルドマリー' 84	ブッシュ	ピンク・パンサー	シュラブ
コンチェルティノ	ブッシュ	品種不明	
ザ・フェアリー	シュラブ	ファザーズデイ (オレンジ・マザーズデイ)	ブッシュ
サイレンス・イズ・ゴールドデン	ツル性	ファッシュオニスタ	ブッシュ
桜霞	ブッシュ	藤浪	ブッシュ
桜木	ブッシュ	プチ・トリアノン	ブッシュ
サニー・ノック・アウト	ブッシュ	フラウ・カール・ドルスシュキ	ツル性
サハラ' 98	ツル性	フラウ・ホレ	シュラブ
サブライズ	ブッシュ	ブラスバンド	ブッシュ
サン・フレアー	ブッシュ	ブラッシング・アイスバーグ	ブッシュ
ザンガーハウザー・ユビウムローゼ	シュラブ	ブラッシング・ノック・アウト	ブッシュ
ジ・アニック・ローズ	シュラブ	ブランセス・ドゥ・モナコ	ブッシュ
ジークフリート	ブッシュ	フランチェスカ	シュラブ
紫雲	ブッシュ	フリージア (スタンダード仕上げ)	ブッシュ
シェリー・メディランド	シュラブ	ブルーライト	ブッシュ
ジャン・ジオノ	ブッシュ	ブルグンド81	ブッシュ
珠玉	ツル性	フレンチ・レース	ブッシュ
シュネープリンセス (スノーホワイトと)	ブッシュ	フロレンティーナ	ツル性
ジュピリー・セレブレーション	シュラブ	ベル・ロマンティカ	シュラブ
紫陽	ブッシュ	ベレニアル・ブラッシュ	ツル性
伸	ツル性	芳純	ブッシュ
新雪	ツル性	ホーム&ガーデン	シュラブ

(3) 沈床花壇 既存植物

バラ			
ホールズ・ヒマラヤン・ムスク・ランブラ	ツル性	クレマチス ‘ダイアナ’ 赤	つる
ボニカ’ 8 2	シュラブ	クレマチス ‘ハーグレイ・ハイブリッド	つる
ボビー・ジェイムズ	ツル性	クレマチス ‘ピンクファンタジー’	つる
ホワイト・ドリーム・ウイパー	シュラブ	クレマチス ‘フジスズメ’	つる
ホワイト・ノック・アウト	ブッシュ	クレマチス ‘プチフォーコン’	つる
ホワイト・マジック	ブッシュ	クレマチス ‘ブルーエンジェル’	つる
マーメイド	ツル性	クレマチス ‘ブルーライト’	つる
マイ・ガーデン (フランス・ジャルダニエ	シュラブ	クレマチス ‘ベティコーニング’	つる
マガリ	ブッシュ	クレマチス ‘マルチブルー’	つる
マザーズデイ	ブッシュ	クレマチス ‘ろうぐち’	つる
正雪	ブッシュ	クレマチス (早咲、各種)	つる
マヌウ・メイアン	ブッシュ	ゴールデンモップ W=0.3以上	
マリア・カラス	ブッシュ	コツラ・バルバータ	
マリア・テレジア	ツル性	サルビア・ネモローサ	
マルゴズ・シスター	ブッシュ	サントリナ	
ミダース・タッチ	ブッシュ	ジキタリス	
ムンステッド・ウッド	シュラブ	シモツケ ‘マジックカーペット’	
モナ・リザ	シュラブ	ジャーマンアイリス	
もも	ブッシュ	ジンチョウゲ (斑入り)	
モリニュー	ブッシュ	スーパーアリスサム	
雪の子	シュラブ	スイセン	
ラ・セピリアーナ	ブッシュ	スイセンノウ	
ラ・フランス	ブッシュ	スカピオサ (マツムシソウ)	
ラヴァグルート	ブッシュ	ステイパエンジェルヘアー	
ラヴェンダー・ドリーム	シュラブ	セージ	
ラヴェンダー・メイランド	シュラブ	セイヨウオダマキ	
ラプリー・フェアリー	シュラブ	ダイアンサス かほり	
ラプリー・メイアン	シュラブ	ダイアンサス ‘ライオンロック’	
ル・ボール・ロマンティーク	ツル性	タイム	
レインボー・ノック・アウト	ブッシュ	チューリップ	
レッド・クイーン	ブッシュ	チューリップ	
レッド・ドリフト	シュラブ	ツルバキア・シルバーレース	
レッド・レオナルド・ダ・ヴィンチ	シュラブ	ツワブキ	
レディ・エマ・ハミルトン (スタンダード)	ブッシュ	テリハノイバラ	
レディ・オブ・シャーロット	シュラブ	デルフィニウム	
レモン&ジンジャー	ブッシュ	ネペタ	
ローズ・シナクティフ	シュラブ	ノシラン	
ローズ・ヨコハマ	ブッシュ	ノシラン・ビッタータス	
ロザリー・ラ・モリエール	シュラブ	バーバスカム	
わらべ歌	ブッシュ	バーベナリギダ	
		ハツユキカズラ	
		ビバーナム・イブブライス	
		ヒューケラ	
		フイリヤブラン	
		フェスツカ・グラウカ	
		ブルネラ・ジャックフロスト	
		フロックス	
		ペニシダ	
		ペニセタム セタケウム・ルブラム	
		ペロニカ	
		ペロニカ ‘ライラックファンタジー’	
		ペンステモン	
		ペンステモン・ハスカーレッド	
		マーガレット	
		ミント	
		ムスカリ	
		モクビヤッコウ	
		ユーリオブスデージー	
		ランキュラス	
		ラミュウム	
		リシマキア・ヌムラリア・オーレア	
		シマキア ‘ミッドナイトサン’	
		宿根リナリア	
樹木			
ヨコハマヒザクラ H=5.0			
イヌツゲ			
ハクロシキ H=0.8			
セイヨウイワナンテン ‘レインボー’ H=			
西洋アジサイ (青系、各種) H= 0.5			
エレモフィラ ニベア			
カルミア ‘オスボレッド’ H= 0.4			
アベリア ‘ホーブレイズ’ H= 0.2			
イヌツゲ・ゴールデンジェムH=0.2			
;			
多年草			
アーティチョーク			
アガパンサス			
アガパンサス			
アジュガ・チョコレートチップアスチルベ			
アスチルベ			
アベリア			
アリストロメリア			
アリウム・ギガンチュウム			
イフェイオン			
エキサセア			
オリエンタルリリー			
オリエンタルリリー			
ガウラ			
カンパニュラ・メディウム			
ギボウシ (中型、斑入)			
クリスマスローズ			
クレマチス ‘アイスクリスタル’	つる		
クレマチス ‘アンティエ	つる		
クレマチス ‘ガンジークリーム’	つる		
クレマチス ‘ジャックマニー系	つる		
		パンジ	
		ピオラ	
		プリムラ・マラコイデス	
		一年草	
		カンパニュラ	
		スイートアリスサム (イースターシリーズ)	
		ストック	
		セントーレア (矢車草)	
		ノースポール	

花苗（1年草）のランクはA～Gとする。

花苗リスト（一年草及び一年草扱い）

ポット径は9.0～10.5cmとする。

名 称	ランク
アキランサス（テランセラ）	C
アークトチス	G
アークトチス・グランディス	G
アグロステンマ（ムギセンノウ）	D
アゲラタム	B
アゲラタム（高性）	E
アスター	D
アメリカンブルー	E
アルテルナンテラ	E
アンゲロニア	D
アンゲロニア（高性）	F
アンチューサ（カペンシス）	E
イソトマ	D
イベリス	E
インパチエンス（八重咲）	F
オルラヤ	E
オルレア・ホワイトレース	E
ガザニア	D
カスミソウ	F
カリフォルニアポピー	E
カリブラコア	F
カレンジュラ（キンセンカ）	C
観賞用トウガラシ	D
カンパニュラ・メディウム	D
キバナコスモス	C

花苗（1年草）のランクはA～Gとする。

花苗リスト（一年草及び一年草扱い）

ポット径は9.0～10.5cmとする。

名 称	ランク
キンギョソウ（高性）	E
クナウティア	G
クレオメ	D
ケイトウ	B
ケイトウ セロシア ホルン	E
ケイトウ（羽毛）	E
ケイトウ（ノゲイトウ系）	D
シネラリア・ケイカ	F
コスモス	B
コスモス（八重咲）	E
コリウス（栄養系）	D
サルビア・コクシネア	E
サルビア・スプレンドENS	B
サルビア・バンビューティ	E
サルビア・ファリナセア	D
サルビア・ホルミナム（ペインテッドセージ）	E
サルビア・レプタンス	E
ジギタリス	E
ジニア	B
ジニア（高性）	C
シノグロッサム	D
スーパーアリッサム	F
スーパーチュニア	F
スカエボラ（ブルーファンフラワー）	E
スカビオサ	E

花苗（1年草）のランクはA～Gとする。

花苗リスト（一年草及び一年草扱い）

ポット径は9.0～10.5cmとする。

名 称	ランク
スコパリア	F
ストック	C
ストロベリートーチ	D
セラスチュウム	D
セントーレア（ヤグルマギク）	D
センニチコウ	C
センニチコウ（高性）	D
タチアオイ	E
タツタナデシコ	E
チョコレートコスモス	G
トリフォニウム・バニーズ	D
トレニア	B
トレニア・コンカラー	F
トレニア・ソラリナ	F
ナスタチウム（キンレンカ）	C
ナデシコ	B
ナデシコ・ハツコイ	E
ニーレンベルギア	F
ニゲラ	D
ニコチアナ	D
ニチニチソウ（高性）	D
ネメシア	D
ネモフィラ	B
バーベナ	B
ハゲイトウ	D

花苗（1年草）のランクはA～Gとする。

花苗リスト（一年草及び一年草扱い）

ポット径は9.0～10.5cmとする。

名 称	ランク
バコパ	E
ハツユキソウ	D
ハボタン（ベイビースマイル）	E
パンジー（八重咲、フリンジ咲）	E
ビオラ	A
ビスカリア	E
ピポエステス	D
ヒマワリ	C
ヒマワリ・サンタスティック	F
ヒマワリ・サンビリーバブル	G
ヒメキンギョソウ	B
プリムラ・ジュリアン	D
プリムラ・ポリアンサ	E
プリムラ・マラコイデス	D
ブルーデージー	E
フロックス	D
ベゴニア（八重咲）	F
ペチュニア お雪ちゃん	G
ペチュニア バカラIQ	F
ペチュニア タイダルウェーブ	G
ペチュニア（八重咲）	F
ペチュニア（栄養系）	G
ヘリオトロープ	D
ヘリクリサム（テイオウカイザイク）	E
ペンタス	B

花苗（1年草）のランクはA～Gとする。

花苗リスト（一年草及び一年草扱い）

ポット径は9.0～10.5cmとする。

名 称	ランク
マーガレット	E
マツバボタン	C
マトリカリア	C
マリーゴールド（アフリカン系）	B
マリーゴールド（フレンチ系）	B
ムラサキハナナ	D
メカルドニア	F
メキシコヒマワリ（チトニア・トーチ）	E
メランポジュウム	B
ラグラス	D
ラッセルルピナス	D
ラナンキュラス	E
リナリア	B
リナリア・グッピー	B
ルピナス	E
レースフラワー	E
ロベリア	C
ワスレナグサ	B

花苗（多年草）のランクは、A～Hとする。

花苗リスト（多年草）

ポット径は9.0～10.5cmとする。

名	称	ランク
アーティチョーク		G
アガスターシェ		E
アカンサス		G
アキレア		E
アサギリソウ		D
アップルセージ		D
アネモネ・ワイルドスワン		G
アルストロメリア		G
アルテルナンテラ		D
アルメリア		D
イブキジャコウソウ		D
イポメア		D
イングリッシュデージー		C
イングリッシュラベンダー		F
ウインターコスモス		C
エキナセア		G
エキノプシス（ルリタマアザミ）		E
エリゲロン		C
エリシマム		E
エリンジューム		E
エレモフィラニベア		F
オキザリス		D
オキシペタラム（ブルースター）		D
オステオスペルマム		D
オダマキ		D
オミナエシ		E

花苗（多年草）のランクは、A～Hとする。

花苗リスト（多年草）

ポット径は9.0～10.5cmとする。

名 称	ランク
オレガノ・ケントビューティ	E
ガーデンシクラメン	E
ガーデンダリア	F
ガーベラ	C
ガイラルディア	D
ガウラ	E
ガウラ・イノセントフェアリー	F
カクトラノオ	E
カラミンサ	D
カレープランツ	C
カワラナデシコ	C
カンナ	E
キキョウ	D
キャットミント	D
クジャクアスター	E
クジャクシダ	F
クリスマスローズ	E
クロコスミア・ルシファー	G
ゲウム	E
ゲラニューム（フウロソウ）	E
コギク	D
コクリュウ	E
コレオプシス	E
コンボルブルス	E
サルビア・アズレア	E
サルビア・ウルギノーサ	E

花苗（多年草）のランクは、A～Hとする。

花苗リスト（多年草）

ポット径は9.0～10.5cmとする。

名 称	ランク
サルビア・グラニチカ（メドーセージ）	E
サルビア・ネモローサ・カラドンナ	E
サルビア・ビックブルー	G
サルビア・プラテンシス	E
サルビア・ミクロフィラ	E
サルビア・レウカンサ	E
サンジャクバーベナ	D
サントリナ	E
ジギタリス	E
ジャーマンアイリス	G
宿根フロックス	F
宿根ネメシア	E
宿根リナリア・プルプレア	E
宿根ロベリア	F
シルバーグラス	F
シロタエギク（ダスティーマラー）	G
スティパ	D
ストケシア	E
ストロビランテス（ウラムラサキ）	D
スパティフィラム	F
セイヨウオダマキ	E
セントランサス	G
ダイアンサス（四季咲きナデシコ）	G
ダイアンサス（四季咲きナデシコ芳香系）	F
ダイアンサス（ライオンロック）	F
タイム	G

花苗（多年草）のランクは、A～Hとする。

花苗リスト（多年草）

ポット径は9.0～10.5cmとする。

名 称	ランク
タツタナデシコ	D
タナセタム・ジャックポット	D
ダリア	D
ダンギク	D
タンジー	E
チャイブ	E
ツリージャーマンダー	E
ツルニチニチソウ	D
ツルバキア・シルバーレース	D
ティアレア	F
テイカカズラ	E
デイコンドラ	B
デュランタ	E
ネペタ	E
ノシラン・ピッタータス	E
バーバスカム	G
パイナップルセージ/サルビア・エレガンス	D
ハツユキカズラ	D
ヒメヒマワリ/ヘリオプシス	G
ヒメフウチソウ	F
ヒューケラ	G
フィソステジア	D
フウチソウ	E
フォーチュンベゴニア（球根ベゴニア）	D
フジバカマ	F
フランスギク	E

花苗（多年草）のランクは、A～Hとする。

花苗リスト（多年草）

ポット径は9.0～10.5cmとする。

名 称	ランク
フランネルフラワー	F
プリムラ・アビリー	E
プルモナリア	G
プルンパゴ	E
フロックス・ブルーパラダイス	F
フロミス	E
ヘデラ・白雪姫	E
ペニセタム・パープルファウンテングラス	G
ペニセツム	F
ペラルゴニューム	E
ヘリオプシス・ビーナス	G
ヘリオプシス・ローレインサンシャイン	G
ヘリクリサム・ペティオラレ	D
ペレニアルフラックス	E
ヘレニューム・シエスタ	E
ベロニカ	E
ベロニカ・オックスフォードブルー	E
ポテンチラ	D
ポリゴナム	C
ボリジ	E
ポレモニューム(ハナシノブ)	E
マーガレット	D
マーガレットコスモス	D
ミスキャンタス	E
ミヤコワスレ	C
モクビヤッコウ	E

花苗（多年草）のランクは、A～Hとする。

花苗リスト（多年草）

ポット径は9.0～10.5cmとする。

名 称	ランク
モナルダ	F
ヤナギバヒマワリ	G
ヤナギラン	F
ユーパトリウム	F
ユーパトリウム・チョコレート	F
ユーフォルビア（ロビエ）	G
ラムズイヤー	E
リアトリス	E
リクニス・コロナリア	D
リシマキア（オーレア）	D
リシマキア（ヌムラリア）	D
リシマキア（ペルシャンチョコレート）	B
リッピア	B
リョウメンシダ	G
ルドベキア・タカオ	E
ルドベキア・ヒルタ	G
ルドベキア・マキシマ	G
ローダンセマム	E
ロシアンセージ	E
ロベリア・ビクトリアクイーン	G

チューリップ球根のランクは、A～Fとする。

チューリップ球根リスト

名 称	単位	ランク
チューリップ (色指定 (1色)、品種指定なし)	球	A
チューリップ (色指定 (混色3色程度、品種指定なし、サカタのタネぴったりちゅうりっぷ相当品)	球	D
アイスクリーム	球	D
アプリコットビューティー	球	B
アブハッサン	球	D
アルマニー	球	B
アンジェリケ	球	B
アンシラ	球	B
アンネマリー	球	E
イヌエンド	球	E
アイフォニア	球	A
イルデフランス	球	B
インゼル	球	A
ウエディングベール	球	D
エレガントレディー	球	E
おとめサクラ	球	E
オビエド	球	F
オレンジエンペラー	球	A
オレンジキャシーニ	球	B
オンリーミー	球	E
カーナバルデリオ	球	D
カフェノワール	球	D

チューリップ球根のランクは、A～Fとする。

チューリップ球根リスト

名 称	単位	ランク
カルガリー	球	D
黄小町	球	B
キャンディプリンス	球	B
クインオブナイト	球	B
クミンズ	球	D
クラウディア	球	B
グリーンランド	球	C
クリスマスドリーム	球	E
クリスマルパール	球	D
クルシアナ	球	E
グレイ	球	D
紅美人	球	E
コペックス	球	C
コンサート	球	C
コンチネンタル	球	D
コンプリメント	球	C
サッポロ	球	F
サニープリンス	球	B
サネ	球	D
サンネ	球	D
紫雲	球	B
シャーリー	球	A

チューリップ球根のランクは、A～Fとする。

チューリップ球根リスト

名 称	単位	ランク
ショウゲン	球	B
白雲	球	E
白雪姫	球	B
シルバークラウド	球	D
スイートハート	球	D
ストロングゴールド	球	D
ストレッサ	球	B
スノークリスタル	球	D
スプリンググリーン	球	B
ダイヤモンドシナー	球	D
ダイヤモンドシャイナー	球	D
デイドリーム	球	D
ティンカ	球	A
ドリームクラブ	球	E
ドリームタッチ	球	C
トルケスタニカ	球	A
トロント	球	B
ドンキホーテ	球	B
ニューデザイン	球	B
ネグリタ	球	A
ネグリジェ	球	D
ハウステンボス	球	D

チューリップ球根のランクは、A～Fとする。

チューリップ球根リスト

名 称	単位	ランク
バタリニーブライトゼム	球	B
はちみつミルク	球	B
パドライト	球	D
バラード	球	D
春乙女	球	E
バレリーナ	球	B
ビッグスマイル	球	B
ピンククラウド	球	B
ピンクダイヤモンド	球	E
ファンタジーレディー	球	E
ブラウニー	球	E
ブラックチャーム	球	D
ブラックヒーロー	球	A
フラメンコ	球	D
プリシマ	球	A
プリティウーマン	球	B
プリンスクラウド	球	E
フレーミングスプリンググリーン	球	B
フレミングアグラス	球	E
フレン	球	E

チューリップ球根のランクは、A～Fとする。

チューリップ球根リスト

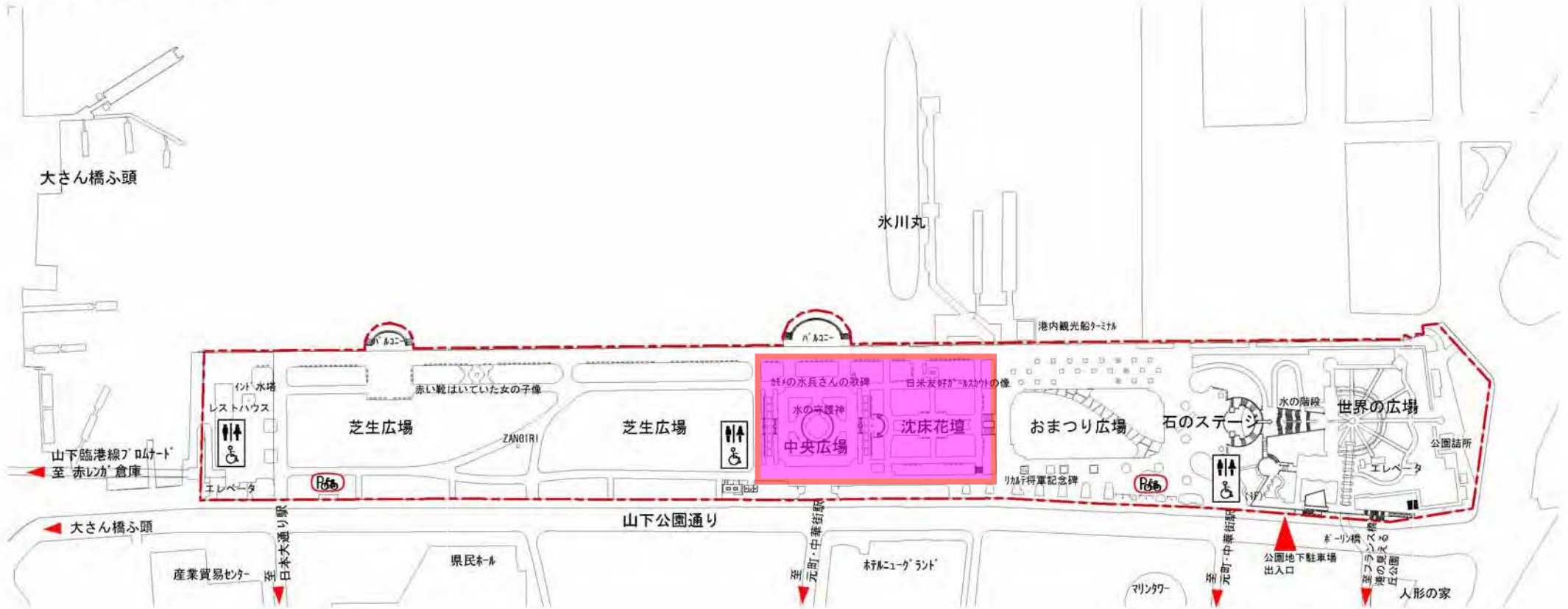
名 称	単位	ランク
ヘレナ	球	E
ホーランドチック	球	B
ポールシェラー	球	D
ホワイトスワン	球	B
マスカラ	球	D
マッチ	球	E
マデロン	球	B
マヤ	球	A
マリエッテ	球	B
マリリン	球	E
ミステックファンアイク	球	A
ミストレス	球	A
紫水晶	球	B
メントン	球	C
桃太郎	球	E
モンテビデオ	球	E
楊貴妃	球	F
ライラックワンダー	球	B
ラストィングラブ	球	E
ラバーズタウン	球	F

チューリップ球根のランクは、A～Fとする。

チューリップ球根リスト

名 称	単 位	ラ ン ク
ラベルエポック	球	C
レッドインプレッション	球	B
レッドシャイン	球	A
レッドショーゲット	球	A
レッドパワー	球	D
レムズフェイバリット	球	E
ロイヤルプレテンダー	球	E
ローズアグラス	球	C

山下公園案内図



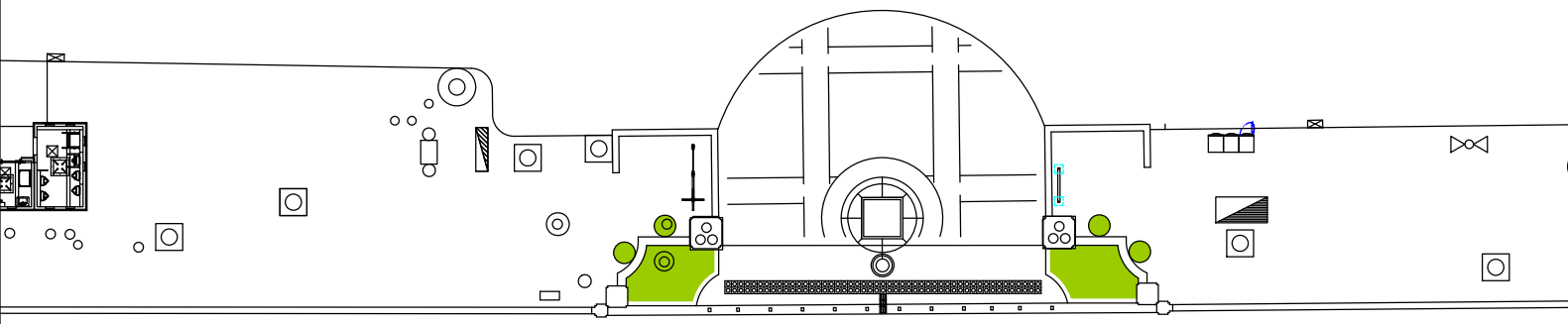
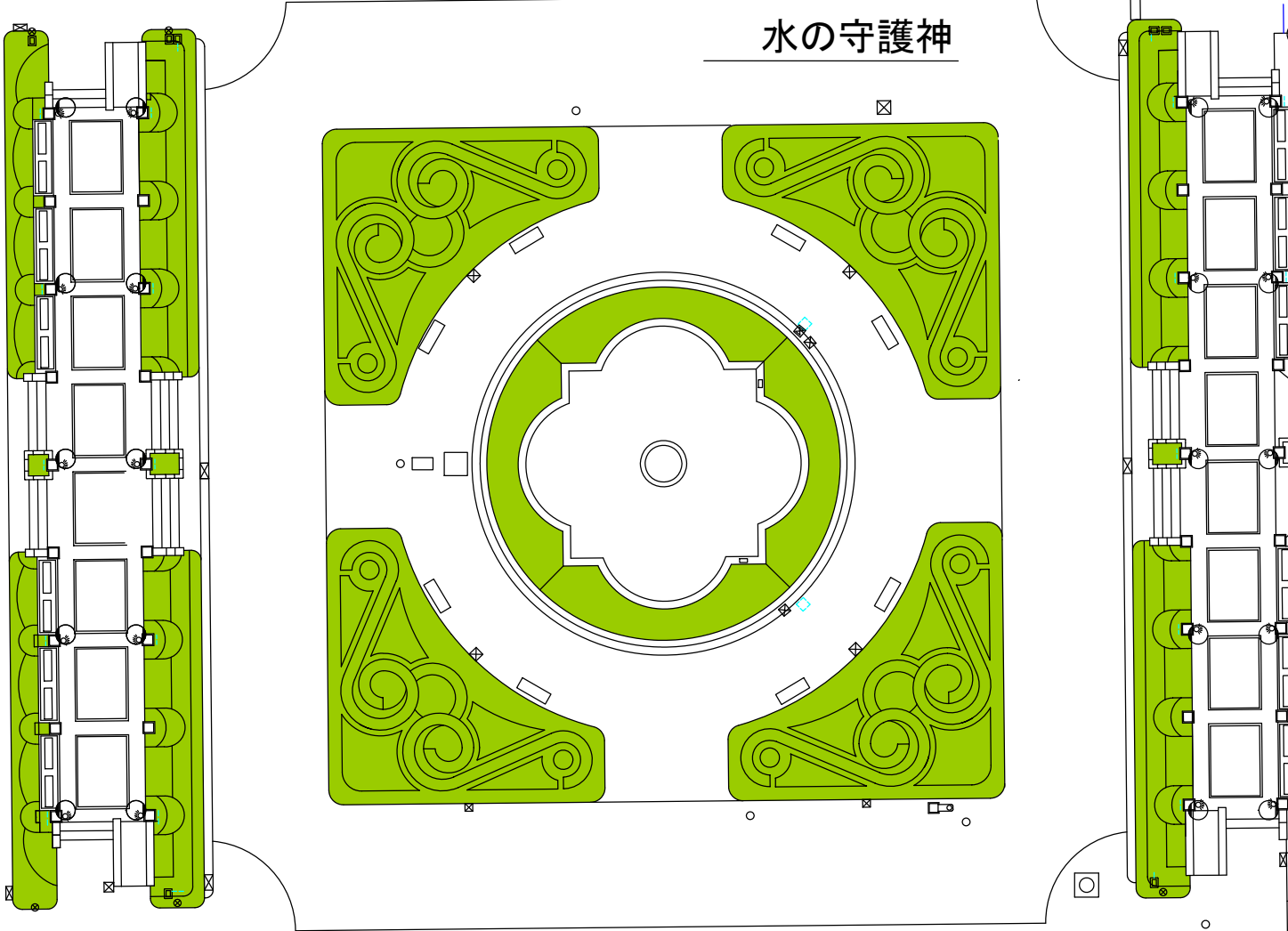
お手洗い

- : トイレ
- : トイレ (車椅子対応)

0 10 20 50 100 (m)

【横浜市地形図複製承認番号 平18都第2719号】

水の守護神

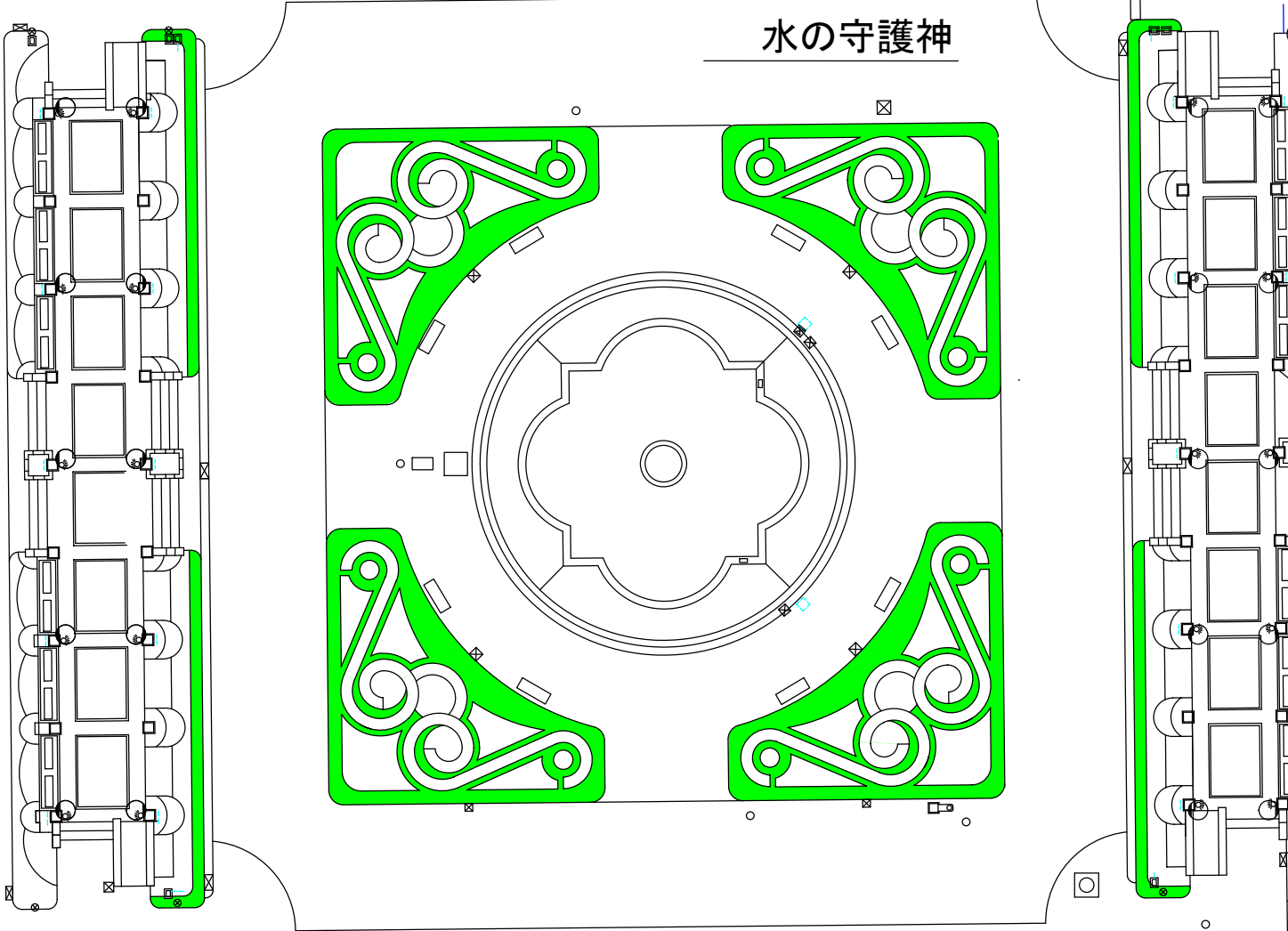



除草

$$912\text{m}^2 \times 7\text{回} = 6,384\text{m}^2$$

除草平面図 中央広場

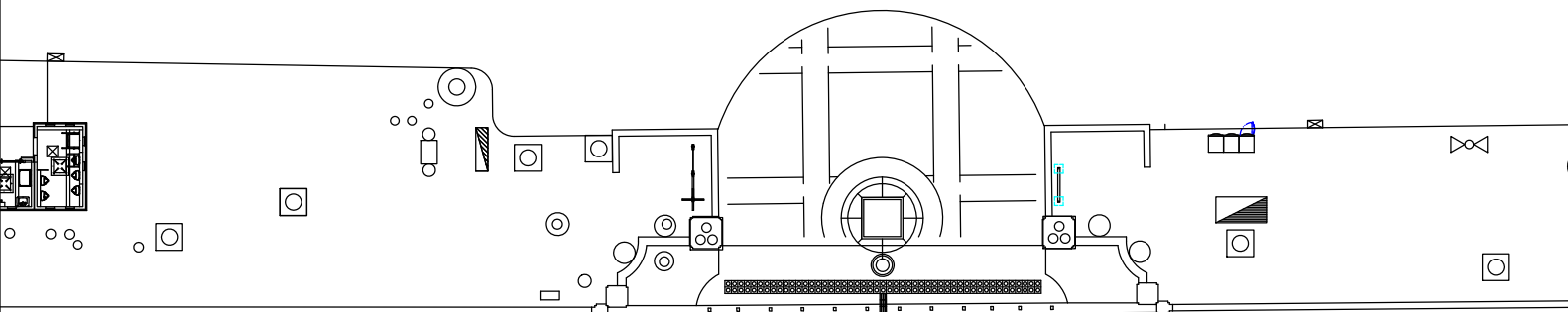
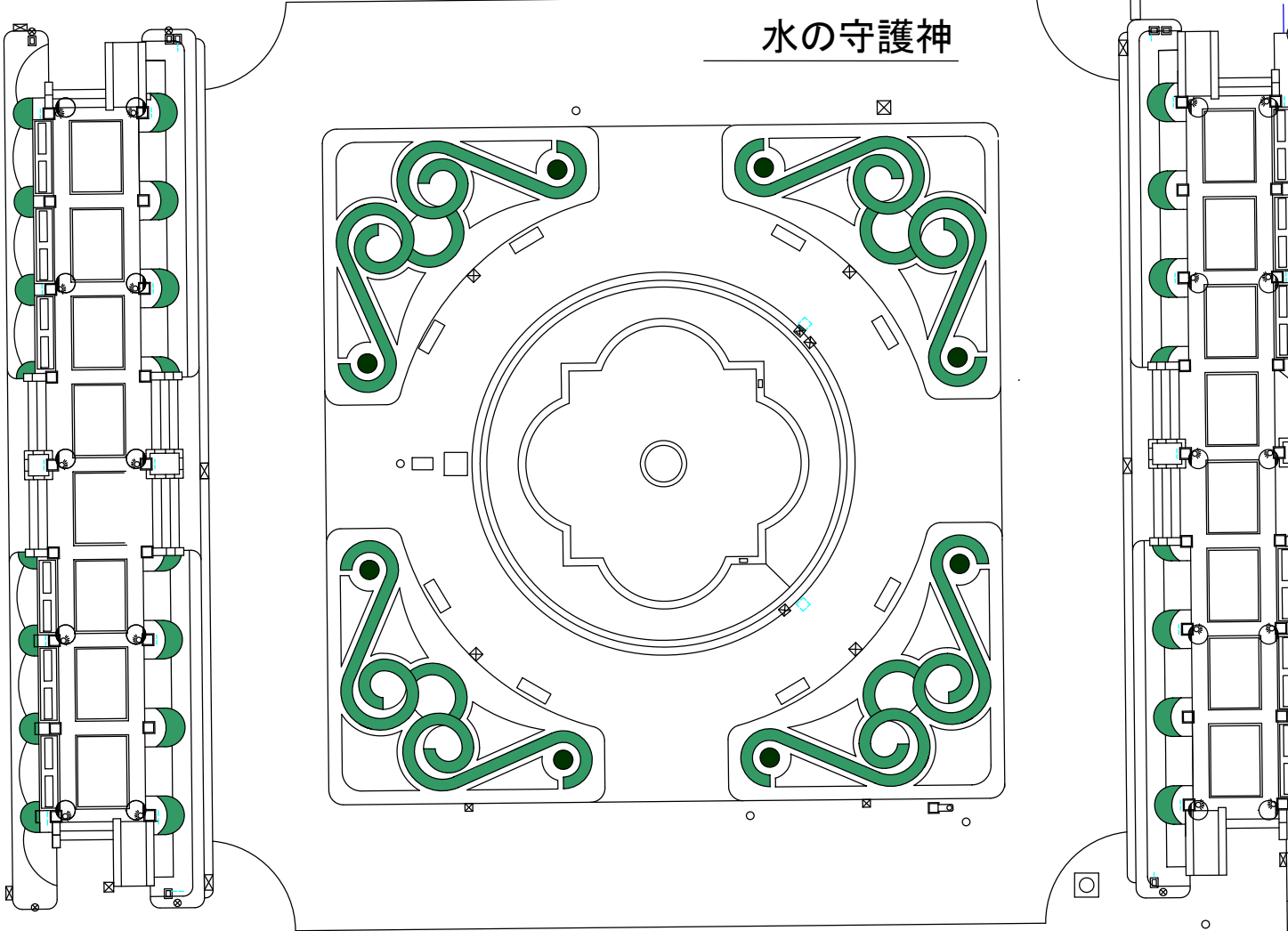
水の守護神





 草刈 306㎡ × 12回 = 3,672㎡

草刈平面図 中央広場

水の守護神

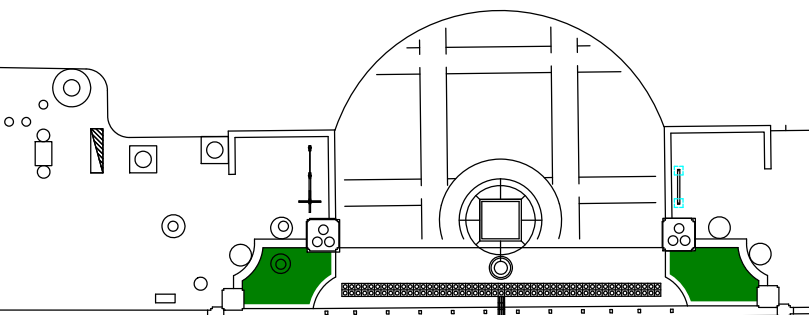
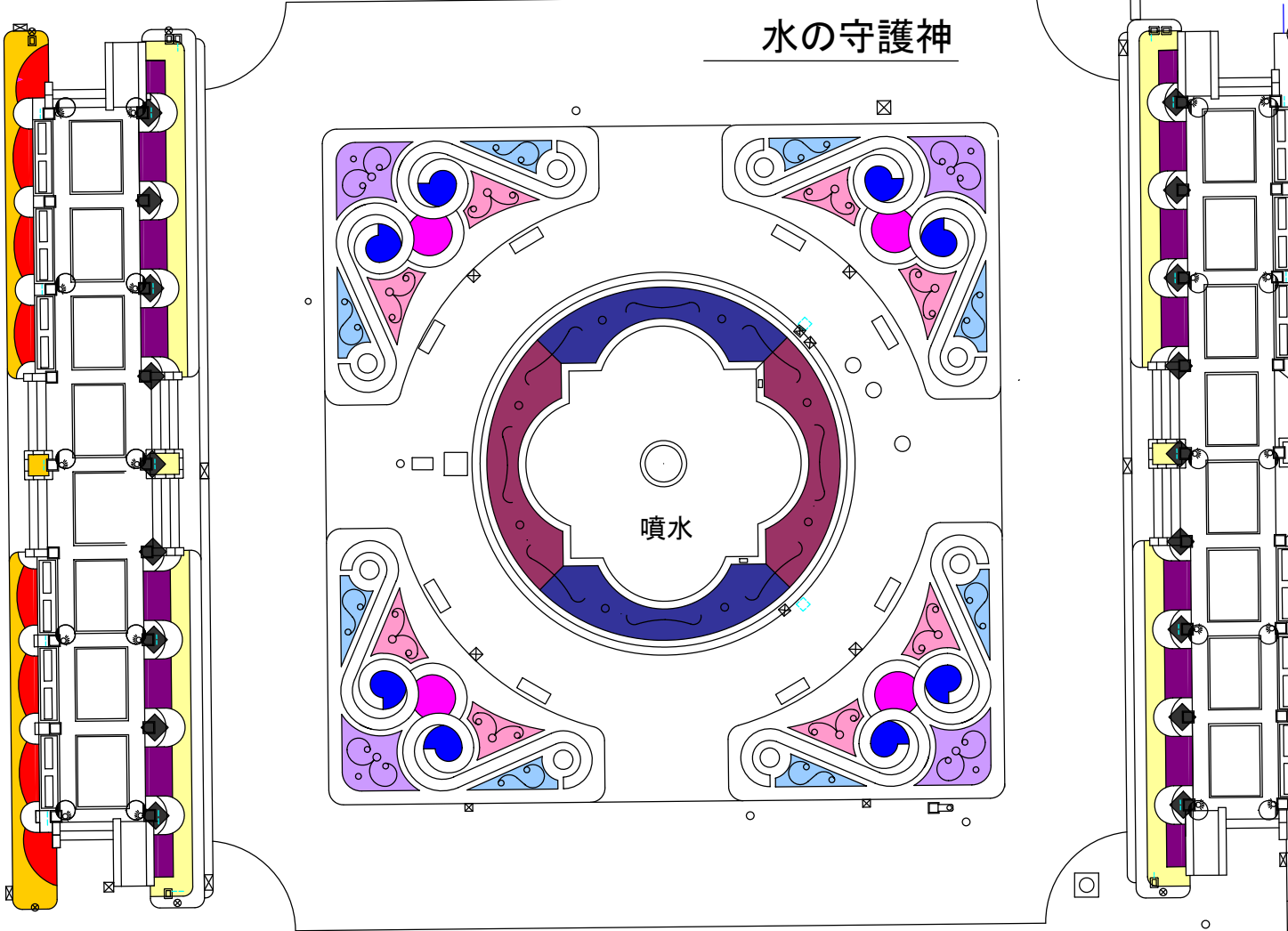


 刈込 145 × 4 回 = 580m²

 中木剪定 (コニファー刈込) 8 本 × 2 回 = 16本

刈込平面図 中央広場

水の守護神



噴水周り

	53.6㎡
	53.6㎡

噴水外周

	37.6㎡
	31.2㎡
	39.2㎡
	14.4㎡
	20.0㎡

パーゴラ下

	65.2㎡
	25.1㎡

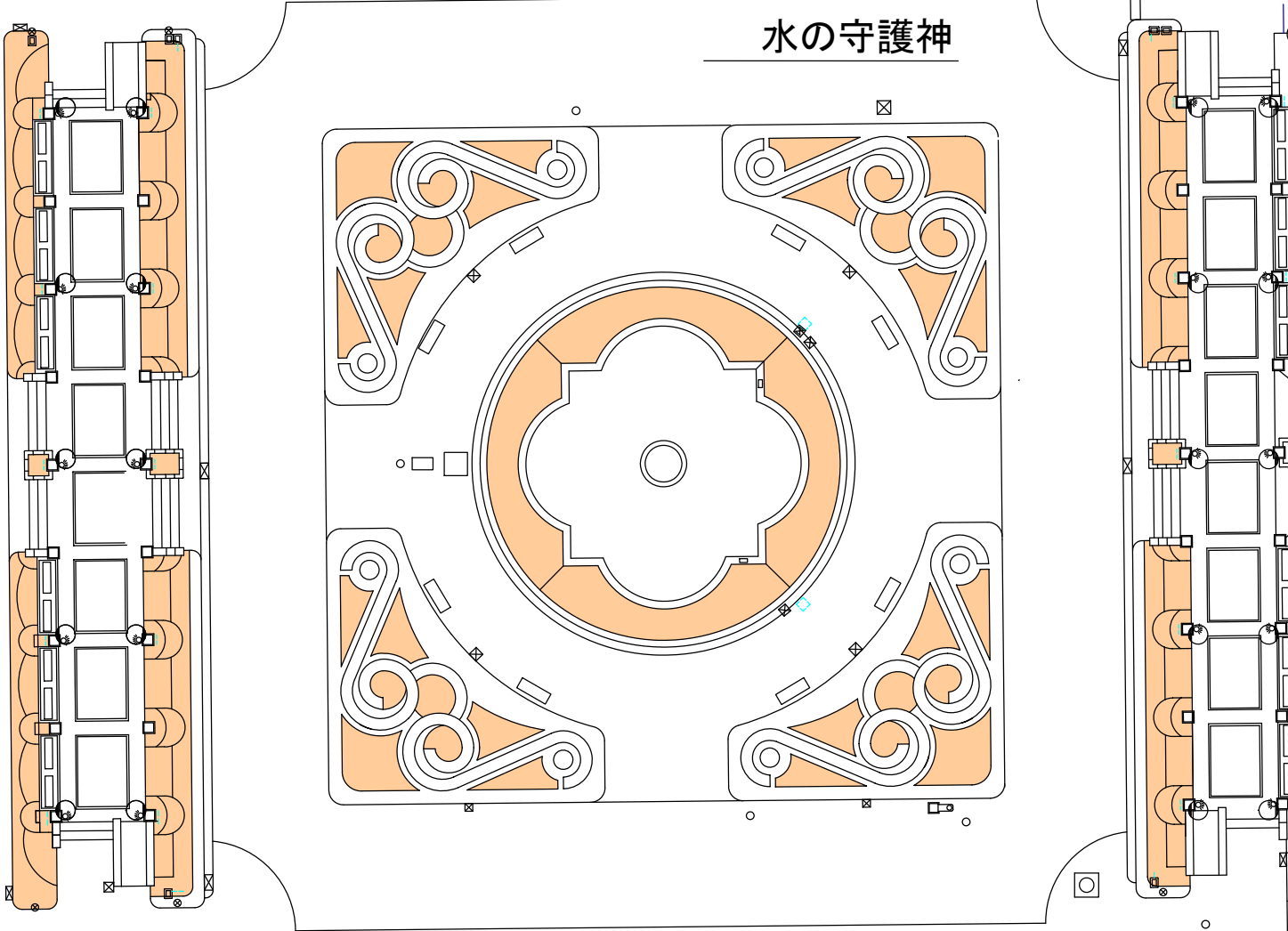
入口両側

	19.6㎡

花壇地拵え・草花植付け 359㎡×3回=1,077㎡

花壇地拵え・草花植付け平面図 中央広場

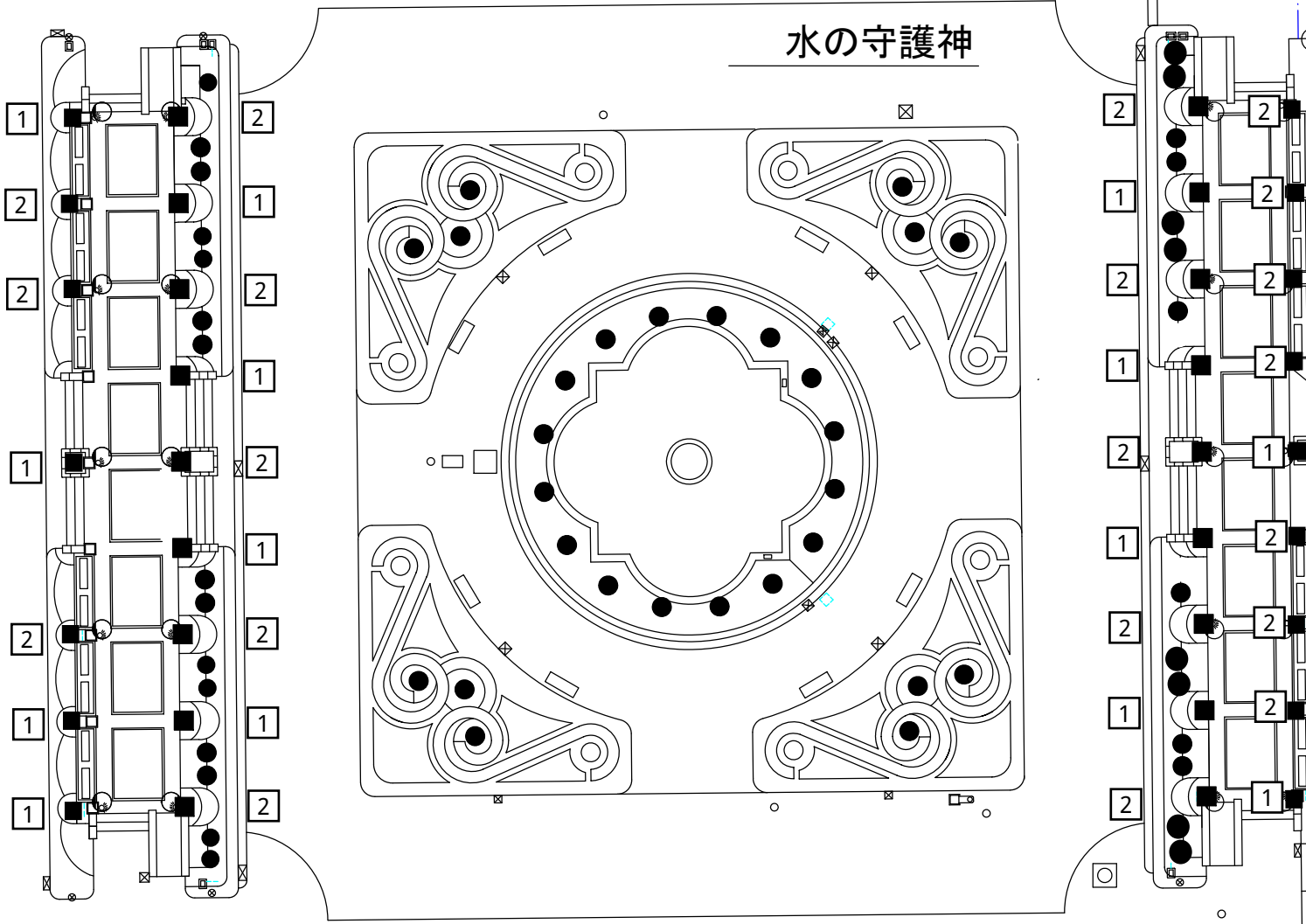
水の守護神



花壇施肥 $458\text{m}^2 \times 6\text{回} = 2,748\text{m}^2$

花壇施肥平面図 中央広場

水の守護神

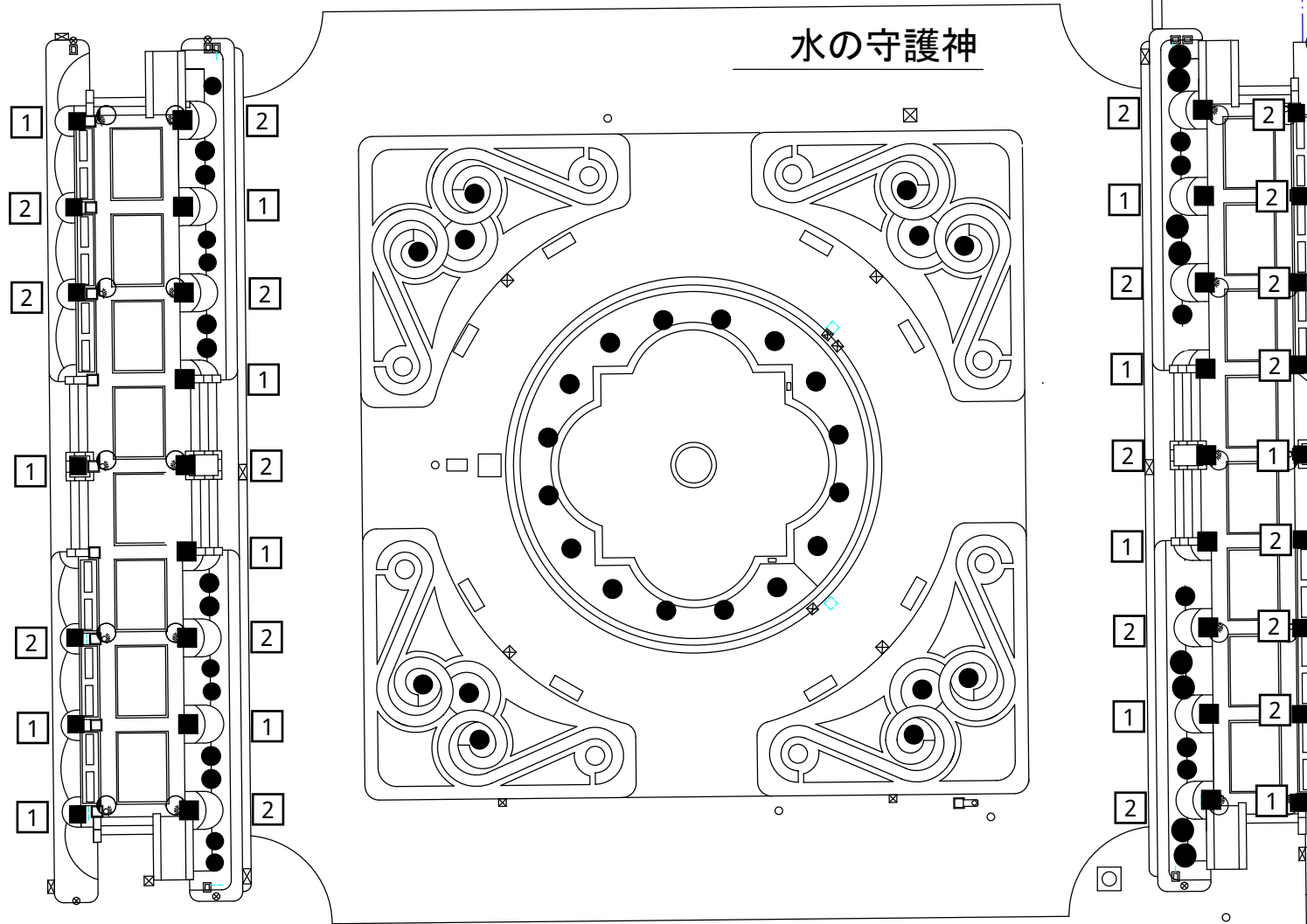


● 木立バラ 57本

■ つるバラ 58本

バラ配置図 中央広場

水の守護神

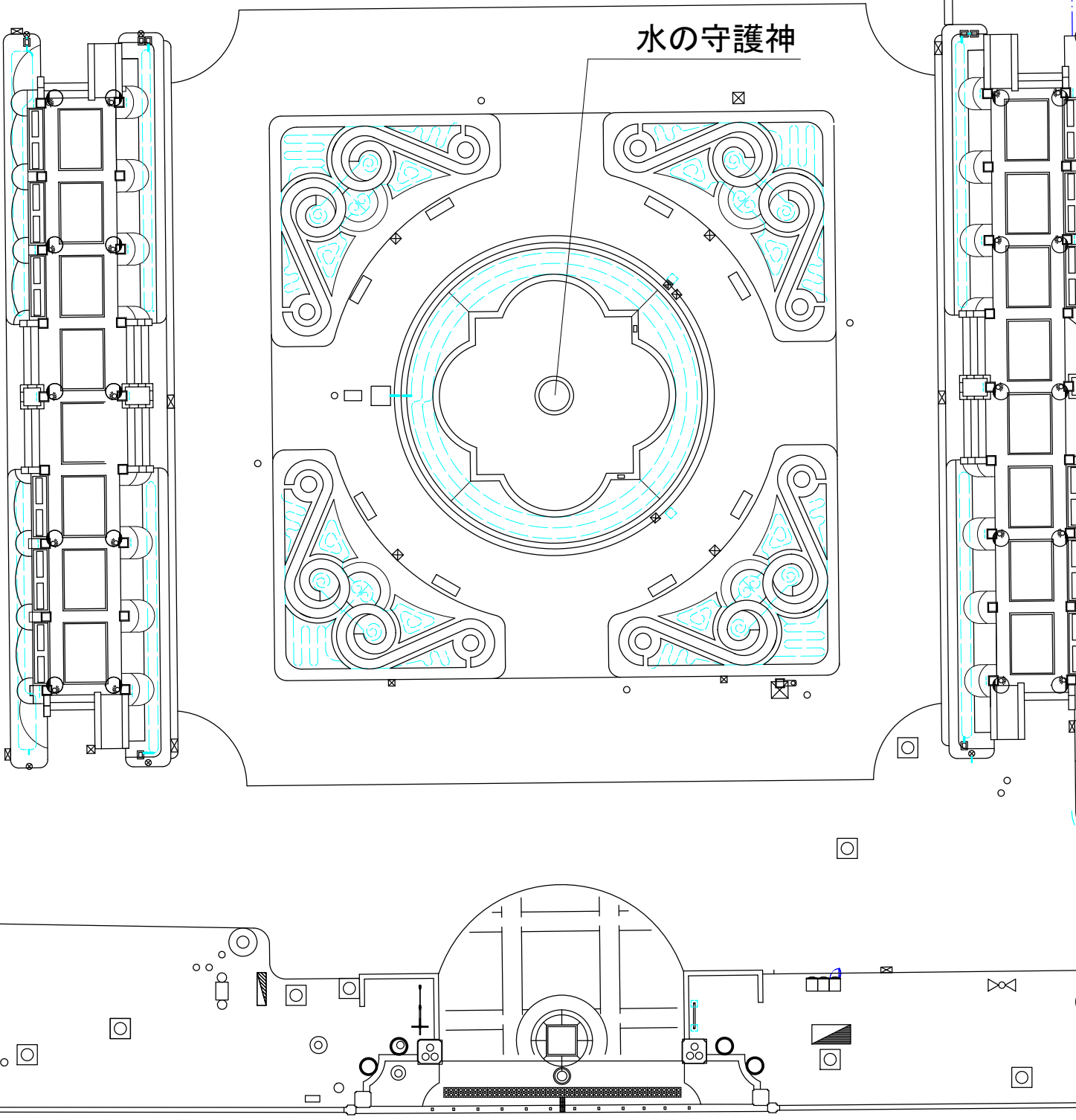


バラ薬剤散布対象面積
 バラ115本 × 0.8m × 0.8m = 73m²

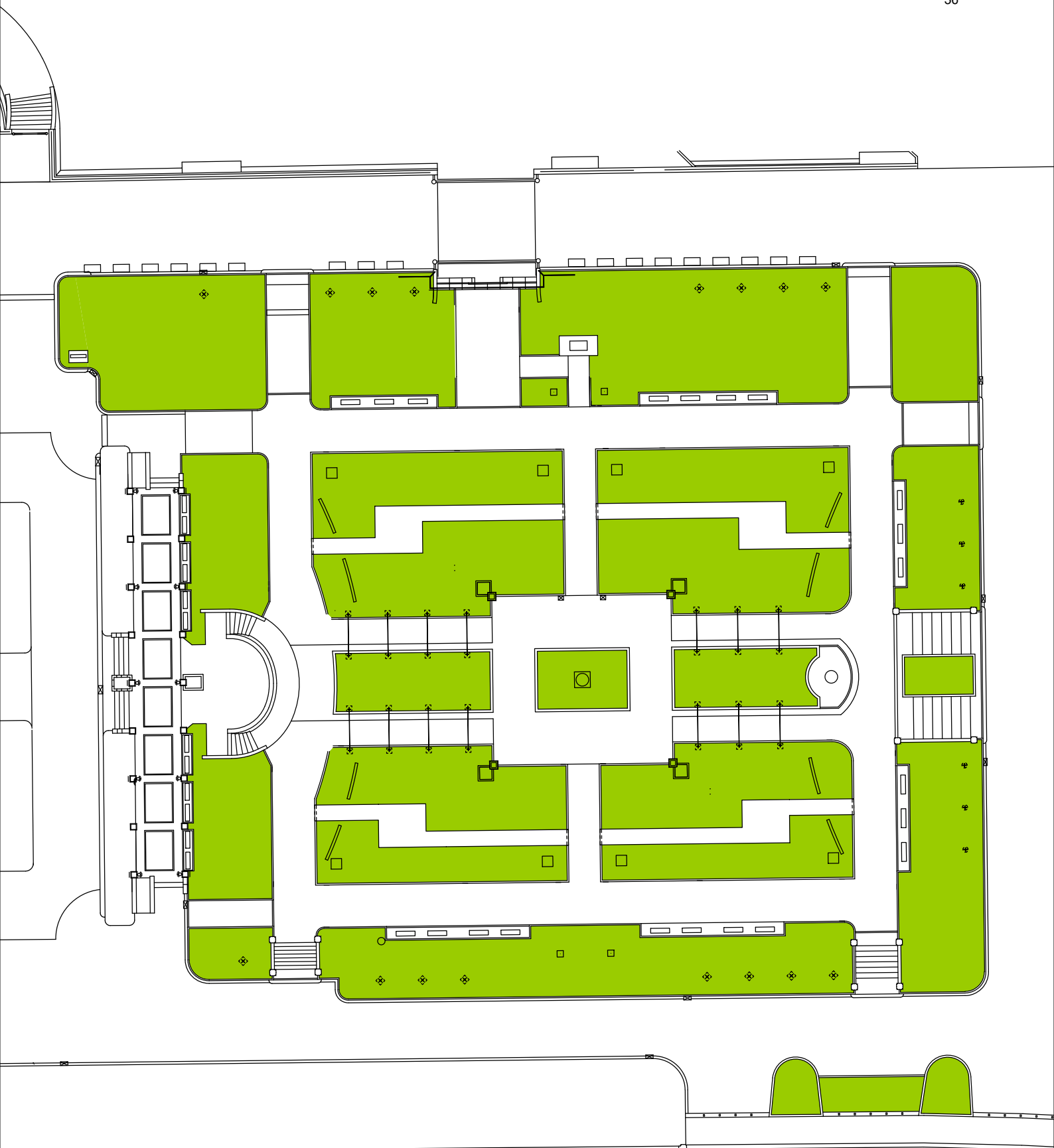
- 木立バラ 57本
- つるバラ 58本

バラ薬剤散布範囲図 中央広場

水の守護神



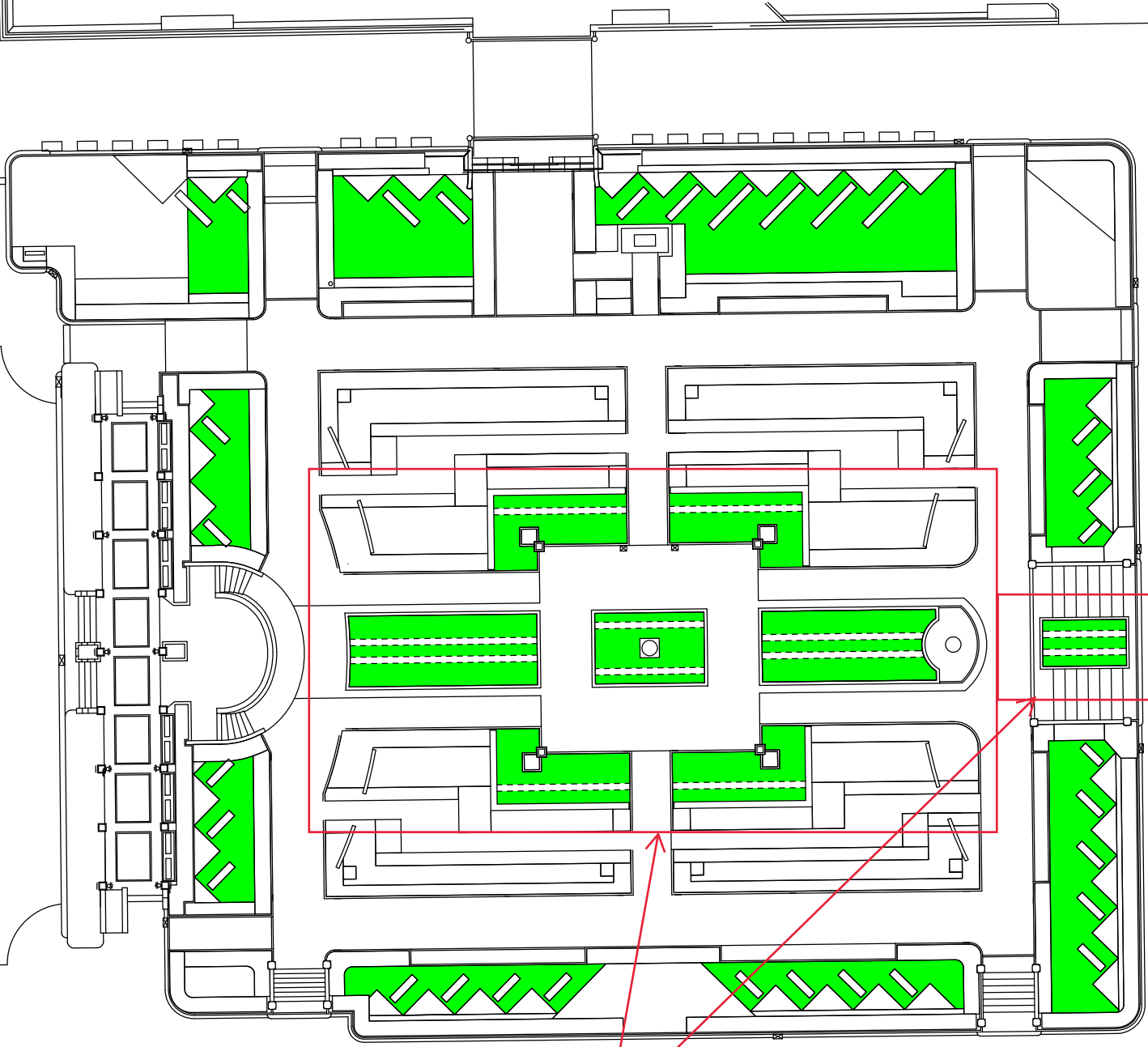
(参考) ドリップチューブ敷設図 中央広場



除草

$3,099\text{m}^2 \times 7\text{回} = 21,693\text{m}^2$

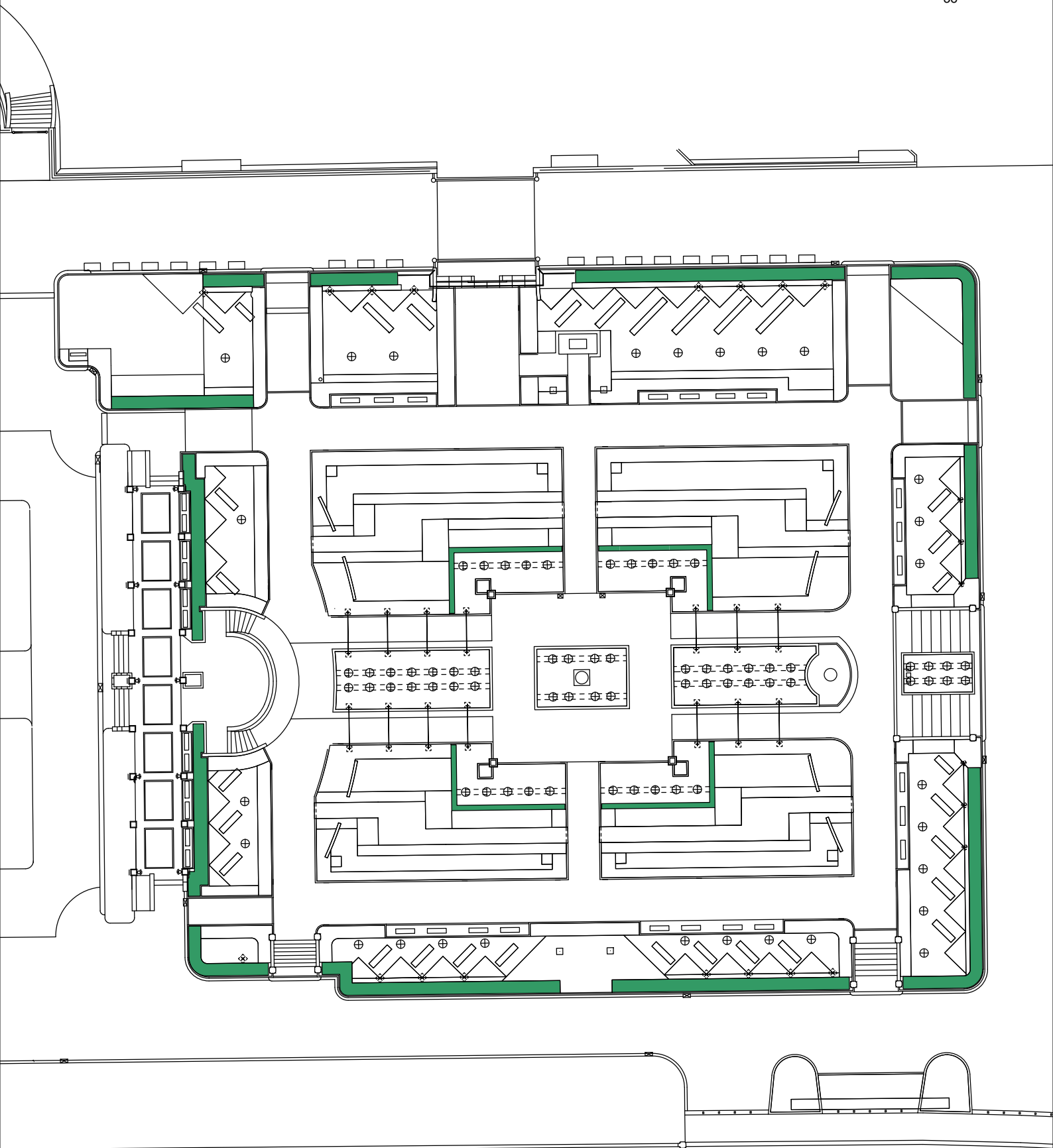
除草平面図 沈床花壇



芝生施肥範圍

	草刈	$901\text{m}^2 \times 12\text{回} = 10,812\text{m}^2$
	芝生施肥	$316\text{m}^2 \times 4\text{回} = 1,264\text{m}^2$

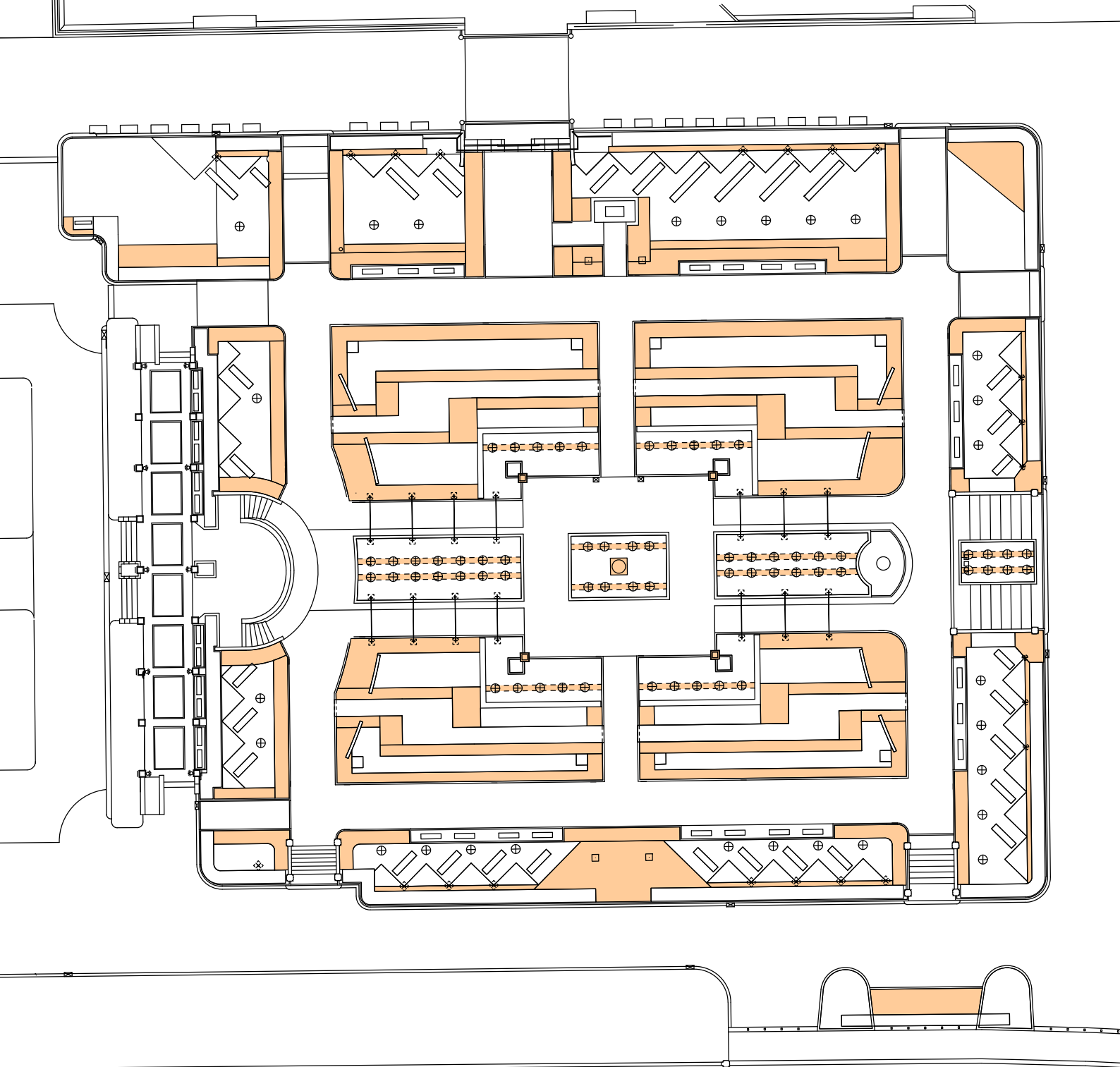
草刈・施肥平面図 沈床花壇



■ 刘达

$275\text{m}^2 \times 4\text{回} = 1,100\text{m}^2$

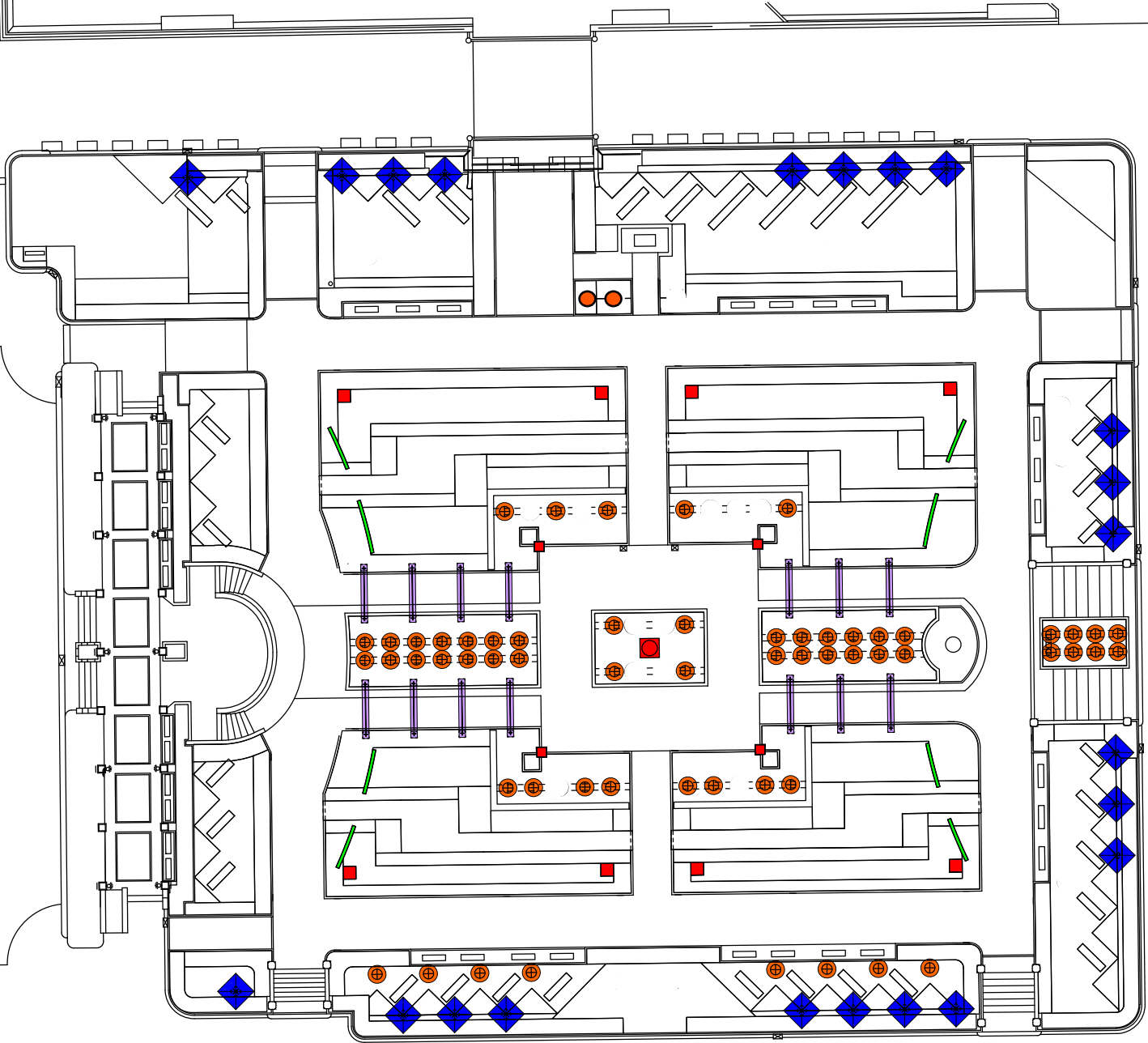
刘达平面图 沈床花坛



花壇施肥工

$1,033 \text{ m}^2 \times 6\text{回} = 6,198 \text{ m}^2$

花壇施肥平面図 沈床花壇

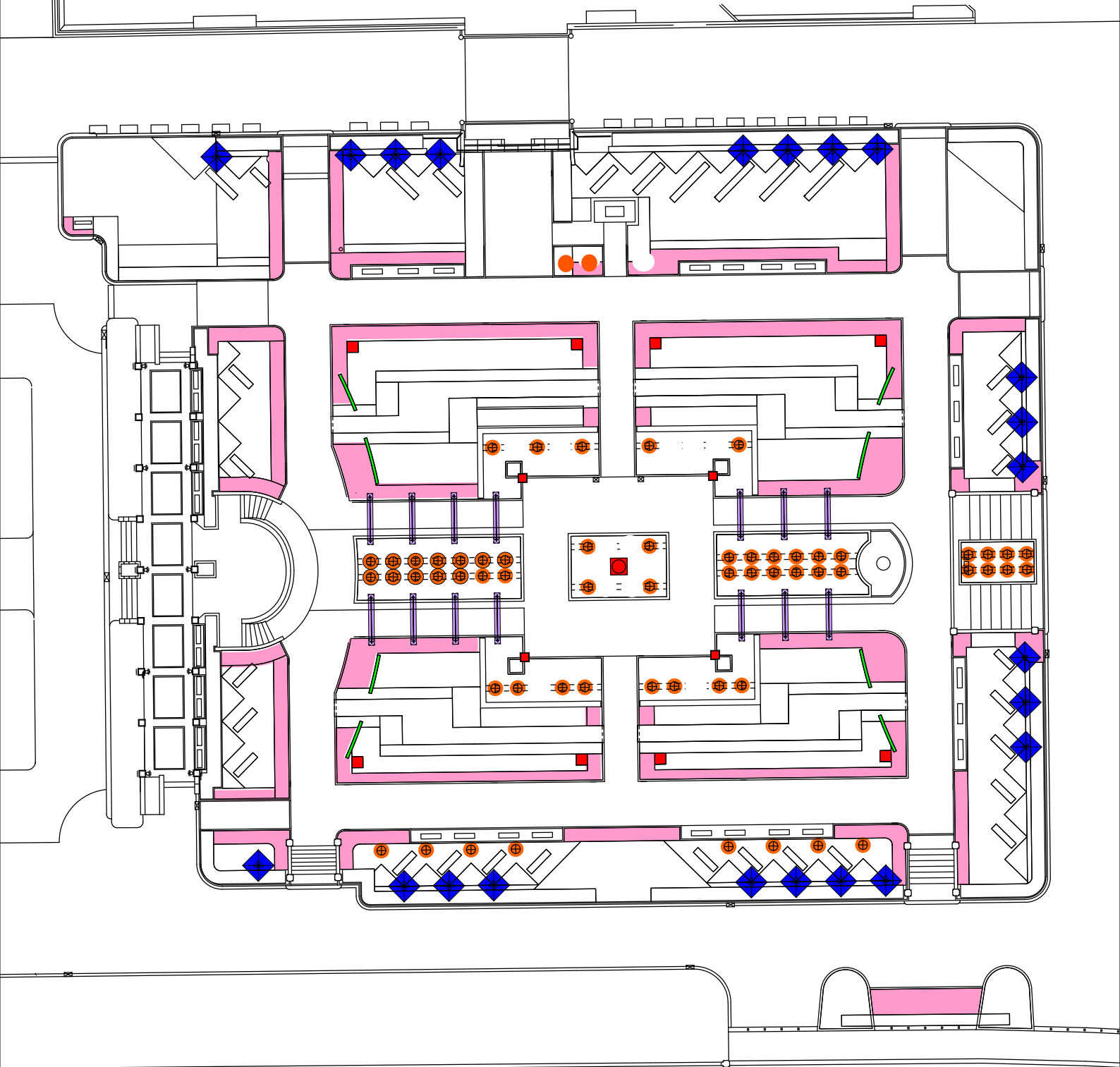


- ⊗ バラ・スタンダード
- ◆ ローズポール
- ローズウォール

- バラ・プランター
- ローズゲート

木立バラ 1,417本
 つるバラ 151本

バラ配置図 沈床花壇



バラ薬剤散布工対象面積 バラ1,568本 × 0.8m × 0.8m = 1,003m²

バラ薬剤散布範囲図 沈床花壇