

回 答 書

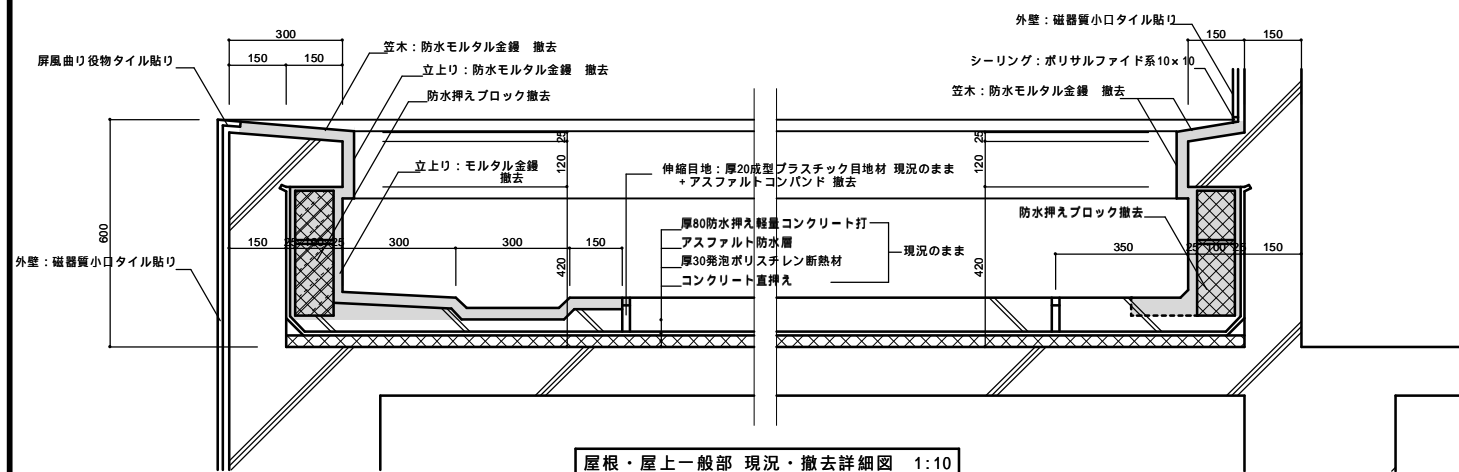
令和 4 年 1 2 月 9 日

契約件名 保土ヶ谷公会堂屋上防水修繕

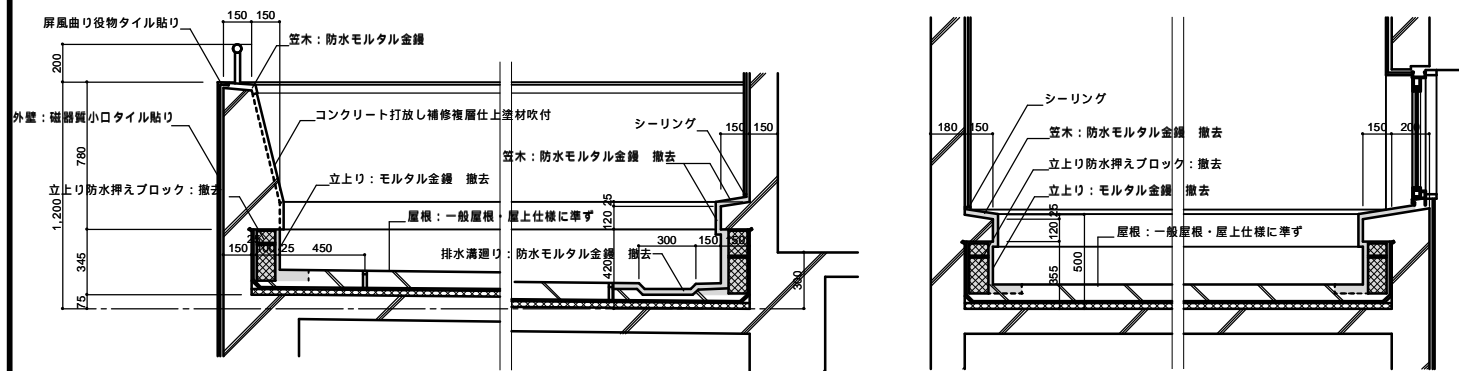
上記件名にかかる仕様（設計）書の内容等について、次のとおり回答します。

項目	質 問 内 容	回 答
仕様書	<p>仕様書の現況写真によると、現在、立上り部分の塩ビシートめくれ部の下が、アスファルト露出防水と見受けられます。アスファルト露出防水の上に、塩ビシートの密着工法は施工不可能です。</p> <p>既存塩ビシート不良部の撤去をし、下のアスファルト露出防水を撤去、仮防水、下地調整を行い、塩ビシート防水密着工法を施工すると考えてよいでしょうか？確認のため、建築時または、改修時の図面をお示してください。</p>	<p>アスファルト露出防水はありませんので撤去は不要です。仕様書のとおり、設置にあたり必要な処理をお願いします。</p> <p>参考に屋上防水改修をした時の図面を添付しましたので御確認ください。</p>
仕様書 (2)	<p>工事時に、材料荷揚げ及び撤去材の荷降し用足場、ラフタークレーン等が必要だと思われまます。</p> <p>荷揚げ降しについて、どのようにお考えでしょうか？</p>	<p>荷揚げ降しについて、足場の設置が必要です。小型電動クレーン等の使用は想定されますが、クレーン等特殊車の使用は想定していません。</p>
仕様書 (2)	<p>資材運搬の際のエレベーターの使用の有無</p> <p>作業時の作業員のエレベーターの使用の有無</p>	<p>エレベーターが無い場合、階段又は足場にて資材運搬及び作業員の移動等お願いします。</p>
仕様書 (2)	<p>産業廃棄物の一時保管場所の有無</p> <p>作業時の駐車スペースの有無</p>	<p>産業廃棄物保管場所・駐車スペースの確保が可能です。施設と場所について調整をお願いします。</p>
仕様書 (2)	<p>作業時の電気、水道の無償提供の有無</p>	<p>電気・水道の提供が可能です。使用方法等は施設と調整をお願いします。</p>
内訳書	<p>塩ビシートの厚みは何mm仕様か？</p>	<p>図面のとおり厚さ 2.0 mm仕様です。</p>

屋根、屋上防水改修 現況・解体撤去詳細図



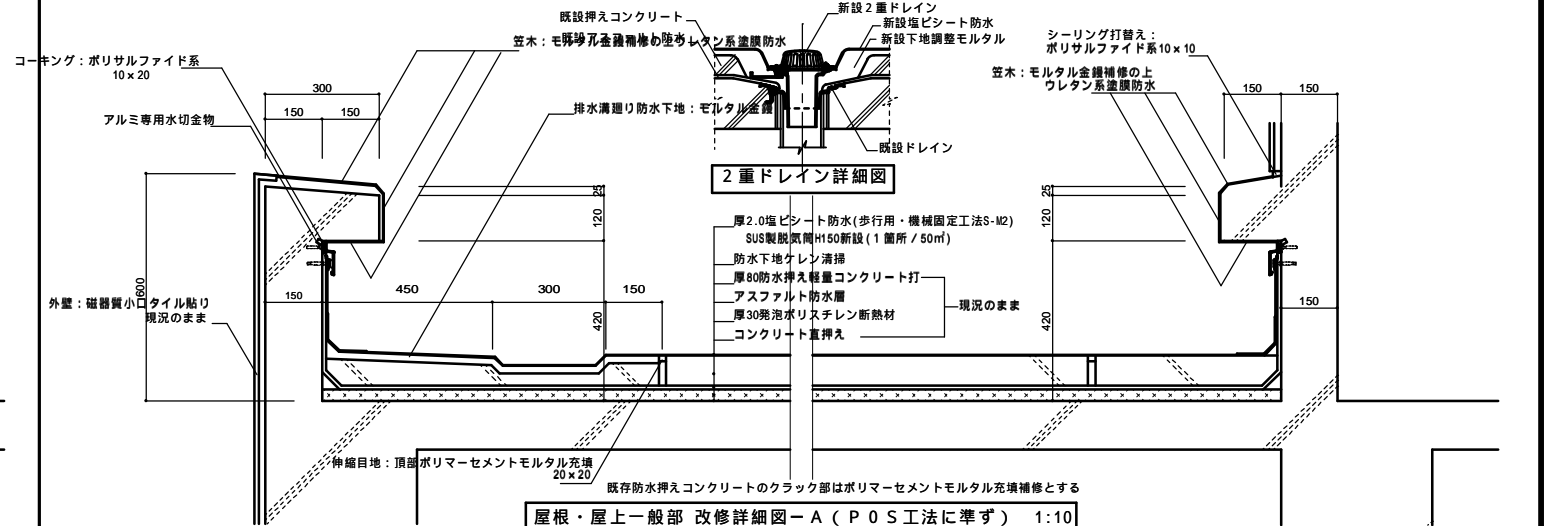
屋根・屋上一般部 現況・撤去詳細図 1:10



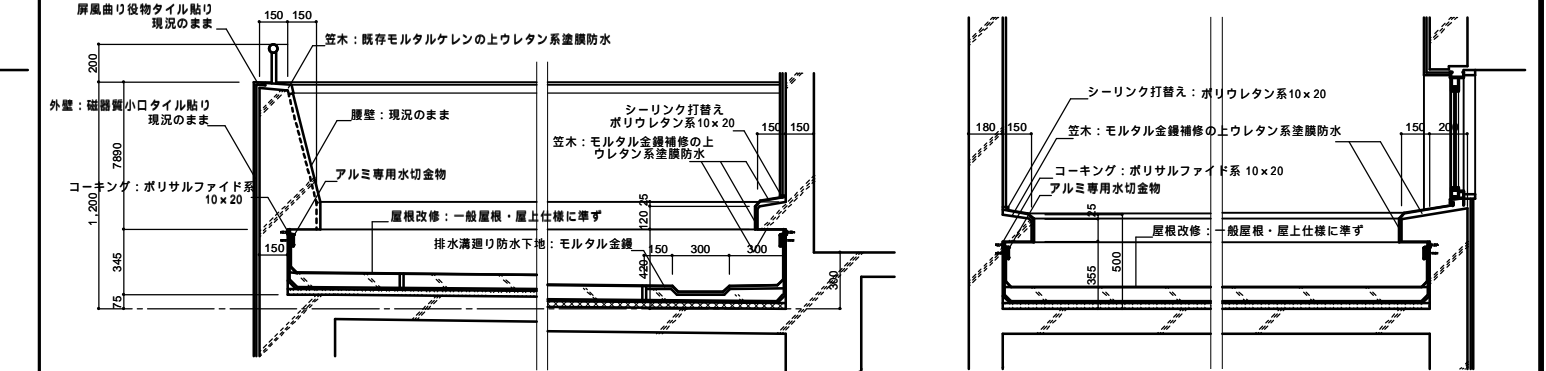
1階和室、会議室屋根部分 現況・撤去詳細図 1:20

3階倉庫(J)・(K)屋根部分 現況・撤去詳細図 1:20

屋根、屋上防水改修 改修詳細図

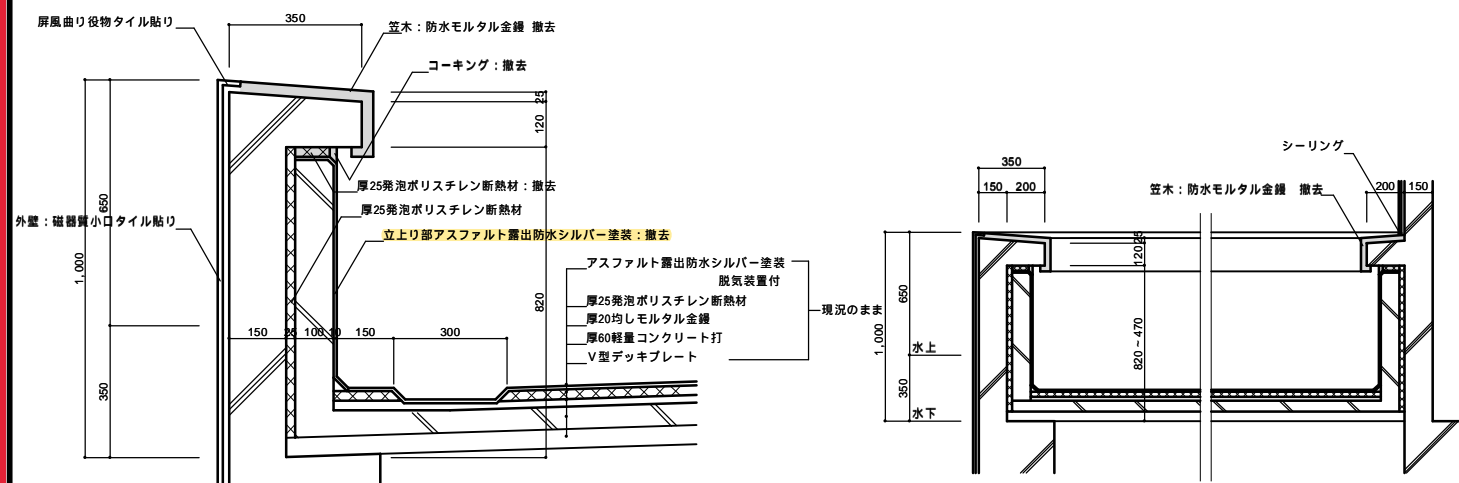


屋根・屋上一般部 改修詳細図-A (POS工法に準ず) 1:10

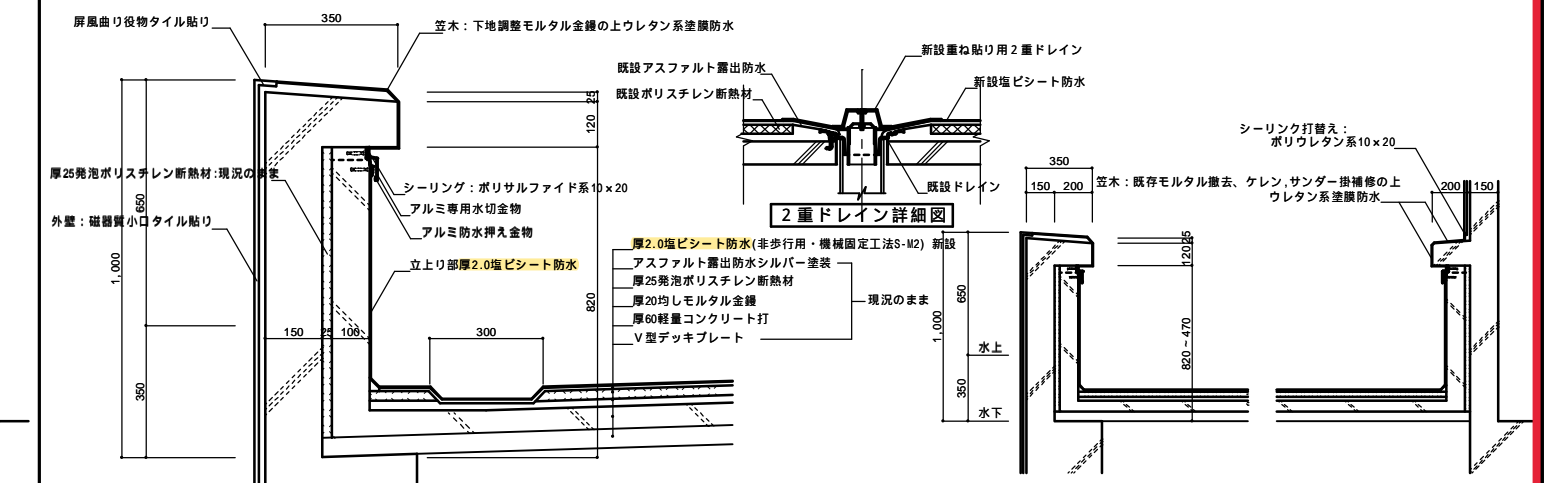


1階和室、会議室屋根部分 改修詳細図-B (POS工法に準ず) 1:20

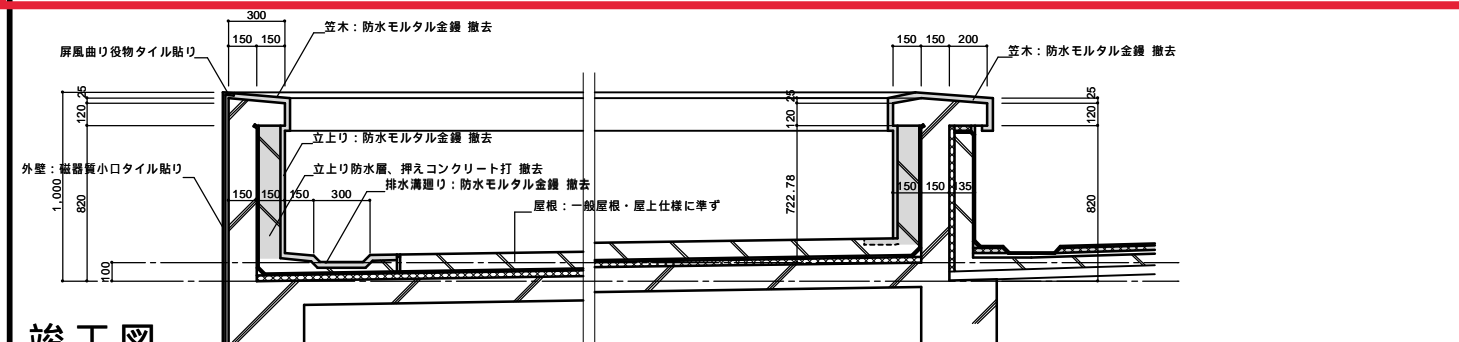
3階倉庫(J)・(K)屋根部分 改修詳細図-C (POS工法に準ず) 1:20



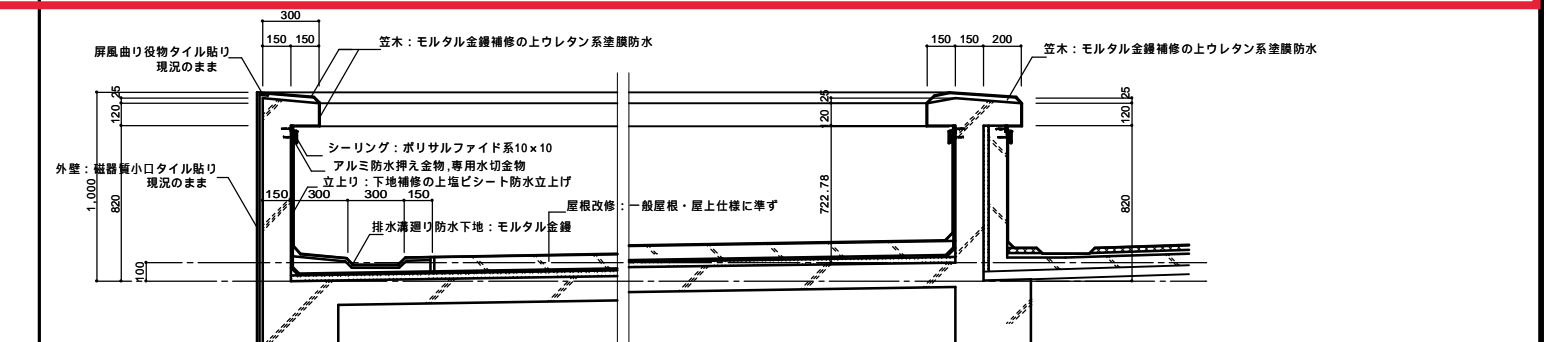
公会堂客席・ステージ屋根 現況・撤去詳細図 1:10 1:20



公会堂客席・ステージ屋根 改修詳細図-D (M4S工法) 1:10 1:20



公会堂ファンルーム屋根部分 現況・撤去詳細図 1:20



公会堂ファンルーム屋根部分 改修詳細図-E (POS工法に準ず) 1:20

竣工図

工事名	保土ヶ谷図書館・保土ヶ谷公会堂耐震補強工事	年月日	H20・8
図番	A-33	屋根・屋上防水改修詳細図	縮尺 1:20 1:10
部長	部長	課長	係長
主任	主任	係長	係員
設計者	横濱設計事務所		