

商店街コラボクス事業
ご提案資料



マルチモーダルアプリ「my route」を 使った振興策のご提案

2022年3月

株式会社 アットヨコハマ

What's “アットヨコハマ”？

- my route@YOKOHAMA運営のため、神奈川県オールトヨタ販売店出資で設立された合併会社



- 横浜市公募の「まちを楽しむ多彩な交通」選定事業として2020年7月に開業
- 「my route」や様々なシステム・モビリティの活用を通じて街の賑わいに貢献します

What's "my route"?



トヨタファイナンシャルサービス社が
運営するマルチモーダルアプリ。

現在は横浜の他に、福岡、
北九州、水俣、宮崎&日南、
糸島、富山、愛知、佐賀、
湯布院と展開されている。
2022年1月末で27万ダウン
ロードを達成

Pointその①

様々な交通手段を
組み合わせた

**ルート検索・
料金表示**

Pointその②

「予約/利用」画面から
購入可能

**チケット・
クーポン購入**

Pointその③

観光や飲食等の
街の情報が充実

**スポット情報・
特集ページ**

【機能①：ルート検索・料金表示】



ユーザーインターフェース

検索結果イメージ



NAVITIMEの地図・検索データと連動。

Googleで検索可能な交通モード以外にも、多彩なモビリティを活用した経路検索を実現

横浜エリアであれば、

- TAXI (JP、Go)
- bay bike
- レンタカー (トヨタ・日産)
- カーシェア (トヨタ・日産)
- 水上バス

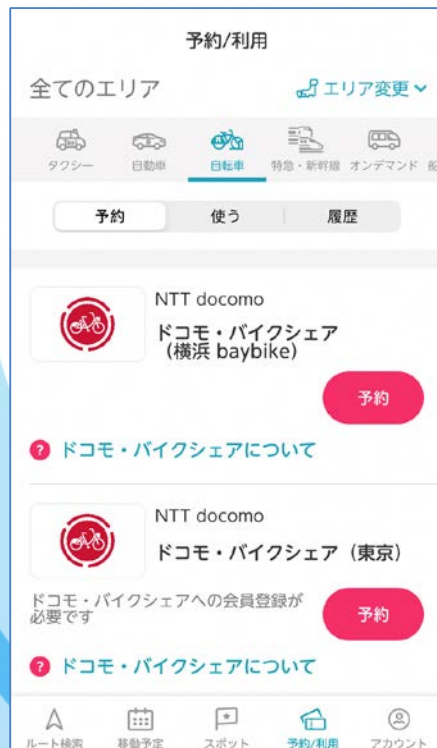
等。

【機能②：チケット・クーポン購入】



みなとぶらりチケット
購入画面

baybike 利用画面



- アプリ自体に決済機能を持ち、クレジットカードを設定することでデジタルチケットを購入可能。

- 電車やバスの乗り放題券、商業施設の割引クーポン 等

変わり種だと...

- ・ 連絡船1日フリー乗車券
- ・ オンデマンドバス (案内)
- ・ 新幹線予約リンク ...

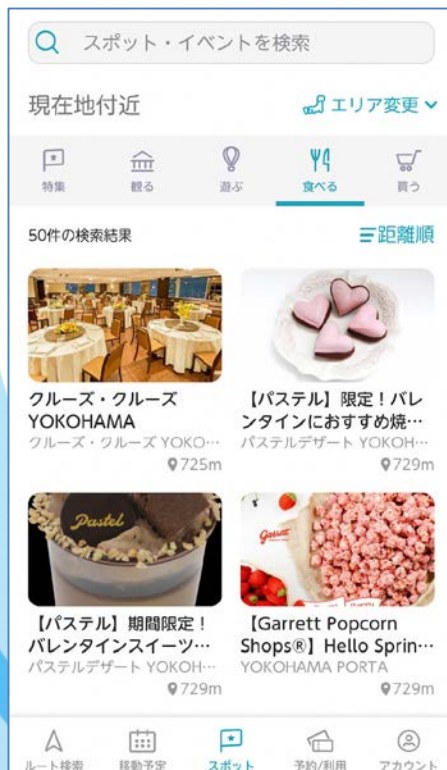
- 横浜では
 - ・ みなとぶらりチケット (&ワイド)
 - ・ baybike予約遷移
 - ・ GFYチケット購入ページ遷移
 - ・ レンタ・カーシェア予約

【機能③】：スポット情報・特集ページ



横浜特集ページ画面

スポット情報 画面イメージ



- 観光・スポット情報をアプリに持つ。「るるぶmore」や「いこーよ」のデータがデフォルトで反映。
- 「観る」「遊ぶ」「食べる」「買う」にセグメントされており、現在地からの距離順に表示される。選択したスポットから「行先設定」可。
- なかでも「特集」ページは各地域サービサー（≒アットヨコハマ）が独自に情報収集し掲載。
ここでしか見られない独自の情報発信を行っている。

※ 情報サイト「@YOKOHAMA」& 各SNS



横浜の情報サイト
「@YOKOHAMA」を運営

<https://at-yokohama.net>

「アットヨコハマ」 で検索



各種SNS運営

- YouTube (次頁詳細)
- Instagram
- Facebook
- Twitter
- TikToc

※ 公式Youtube「はまりぽ」

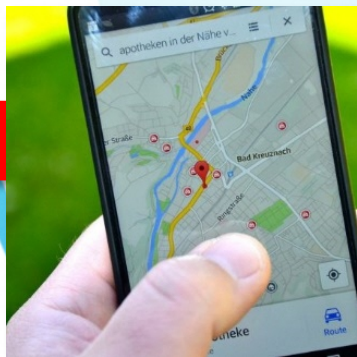
◆ 気になる横浜のイマドキを紹介するプロジェクト 「はまりぽ（よこはまりポートの略）」

① 企画概要

毎回違ったリポーターがバイエリアを中心とした様々な横浜の魅力を動画で紹介していくシリーズ企画（YouTubeと連動した動画コンテンツ）

② 内容

マイルートを使用した移動の紹介からリポートがスタート。
エリアで人気の若者向け観光スポットや人気グルメ、さらにモビリティも含めた横浜の情報をリポートしていく。



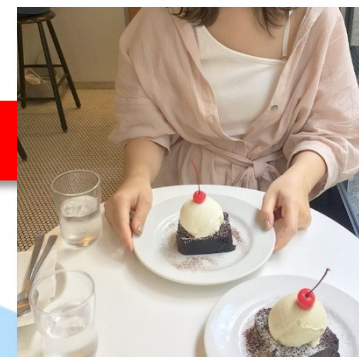
マイルートでルート検索



モビリティで
移動



横浜の人気スポットの魅力を紹介



<ご提案内容>

【Youtube「はまりポ」の動画制作】

アットヨコハマが持つ公式Youtubeチャンネルにて前述の通り、「はまりポ」という動画コンテンツを制作、公開しております。

横浜に縁のある若手のタレントや横浜観光大使を起用し、横浜の観光・モビリティ・グルメを取り上げた動画を配信することで、「行ってみたい」「食べてみたい」と思っただけのコンテンツを目指しています。

制作・掲載した動画はご協力いただいた商店街等にはリンクフリーでご使用いただけます。

また、動画専門会社の制作ではなくアットヨコハマ事務局による企画・撮影・編集のため、比較的安価な費用で制作が可能です。



<ご提案内容（続き）>

動画は「my route」の横浜エリア情報に掲載されます



動画を見て「気になった」方はルート検索⇒訪問
という導線を設けることが可能！

動画「はまりポ」を見て興味を持って
いただいたお客様がそのまま「目的地
に設定」を押すことで、商店街までの
ルート案内を行うことができます。

ルート検索内に検索スポットを
打つ場合、商店街のPR文言も
自由に設定することができます。

Webサイト
「@YOKOHAMA」に
遷移し詳細な情報を
掲載

目的地設定→
ルート検索が可能に



馬車道商店街

文明開化の時代を思わせる歴史的建造物に囲まれた150年の歴史を誇る商店街です！馬車道商店街
横浜商店街ガイド

更新日：2022/2/2

150年前に、開港場横浜の交通の軸線として整備され、多くの馬車が行きかかったことから「馬車道」を呼ばれるようになった。明治時代から続く古き良き日本文化の名残と現代文化が融合し、趣のある街並みは、ノスタルジックな雰囲気を作り出している。また、アイスクリーム発祥の地として有名で、毎年5月9日（アイスクリームの日）には「アイスクリーム発祥記念イベント」が開催され大きな賑わいを見ている。

[続きを読む](#)

[トップへ戻る](#)

神奈川県横浜市中区住吉町4-42

ここから2.7km

目的地に設定



<http://www.bashamichi.or.jp/>



THANK
YOU