

-3C182.591 (座標値種別：図上測定)

(注) 地図に準ずる図面は、土地の区画を明確にした不動産登記法所定の地図が備え付けられるまでの間、これに代わるものとして備え付けられている図面で、土地の位置及び形状の概略を記載した図面です。
 (注) 国土交通省国土地理院が公表した座標補正パラメータ(touhokutaiheiyouoki2011.par)による修正がされています。



請求部	所在	横浜市瀬谷区阿久和南三丁目				地番	22番1	
出力縮尺	1/500	精度区分	甲三	座標系番号又は記号	IX	分類	地図に準ずる図面	
種類	地籍図							
作成年月日	昭和47年3月			備付年月日(原図)	平成10年8月3日			補記事項
法定図面								
横浜市								
都市計画の種類及び名称	横浜国際港都建設計画 区域区分の変更							
名称	公図の写し							
縮尺	S=1:500							
番号	79の1(1/2)							
作成年月日	年月日							

これは地図に準ずる図面に記録されている内容を証明した書面である。
 (横浜地方法務局旭出張所管轄)

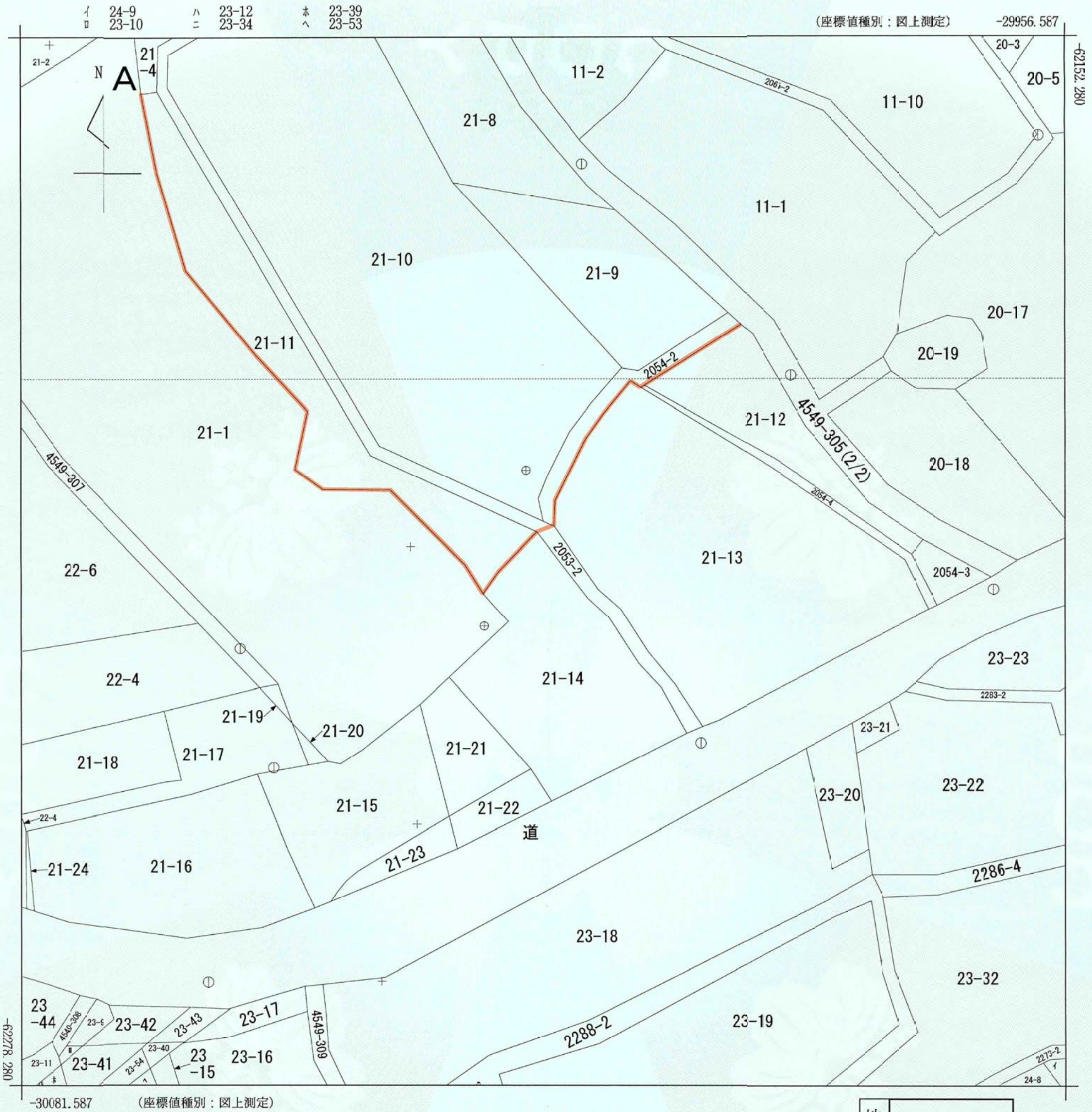
令和5年12月13日
 横浜地方法務局

請求番号：18-1
 (1/1)

登記官

湯峯奈々子





(注) 地図に準ずる図面は、土地の区画を明確にした不動産登記法所定の地図が備え付けられるまでの間、これに代わるものとして備え付けられている図面で、土地の位置及び形状の概略を記載した図面です。
 (注) 国土交通省国土地理院が公表した座標補正パラメータ(touhokutaiheiyuoki2011.par)による修正がされています。

地番区域見出
 阿久和南3丁目

請求部	所在	横浜市瀬谷区阿久和南三丁目				地番	4549番305		
出力縮尺	1/500	精度区分	甲三	座標系番号又は記号	IX	分類	地図に準ずる図面	種類	地籍図
作成年月日	昭和47年3月			備付年月日(原図)	平成10年8月3日		補事項		

これは地図に準ずる図面に記録されている内容を証明した書面である。

(横浜地方法務局旭出張所管轄)

令和5年12月13日

横浜地方法務局

請求番号：18-3
 (2/2)

登記官

湯峯奈々子



法定図面	
横浜市	
都市計画の種類及び名称	横浜国際港都建設計画 区域区分の変更
名称	公図の写し
縮尺	S=1:500
番号	79の1(2/2)
作成年月日	年月日