

(注) 国土交通省国土地理院が公表した座標補正パラメータ(touhokutaiheiyouki2011.par)による修正がされています。

地番区域見出
南本宿町

請求部	所在	横浜市旭区南本宿町				地番	136番	
出力縮尺	1/500	精度区分	甲三	座標系番号又は記号	IX	分類	地図(法第14条第1項)	
種類	地籍図		作成年月日	昭和48年3月		備付年月日(原図)	平成12年7月17日	
補事項	法定図面		横浜市		都市計画の種類及び名称		横浜国際港都建設計画 区域区分の変更	
名称	公図の写し		縮尺		S=1:500		番号	
番号	26の1(1/3)		作成年月日		年月日			

これは地図に記載されている内容を証明した書面である。

(横浜地方法務局旭出張所管轄)

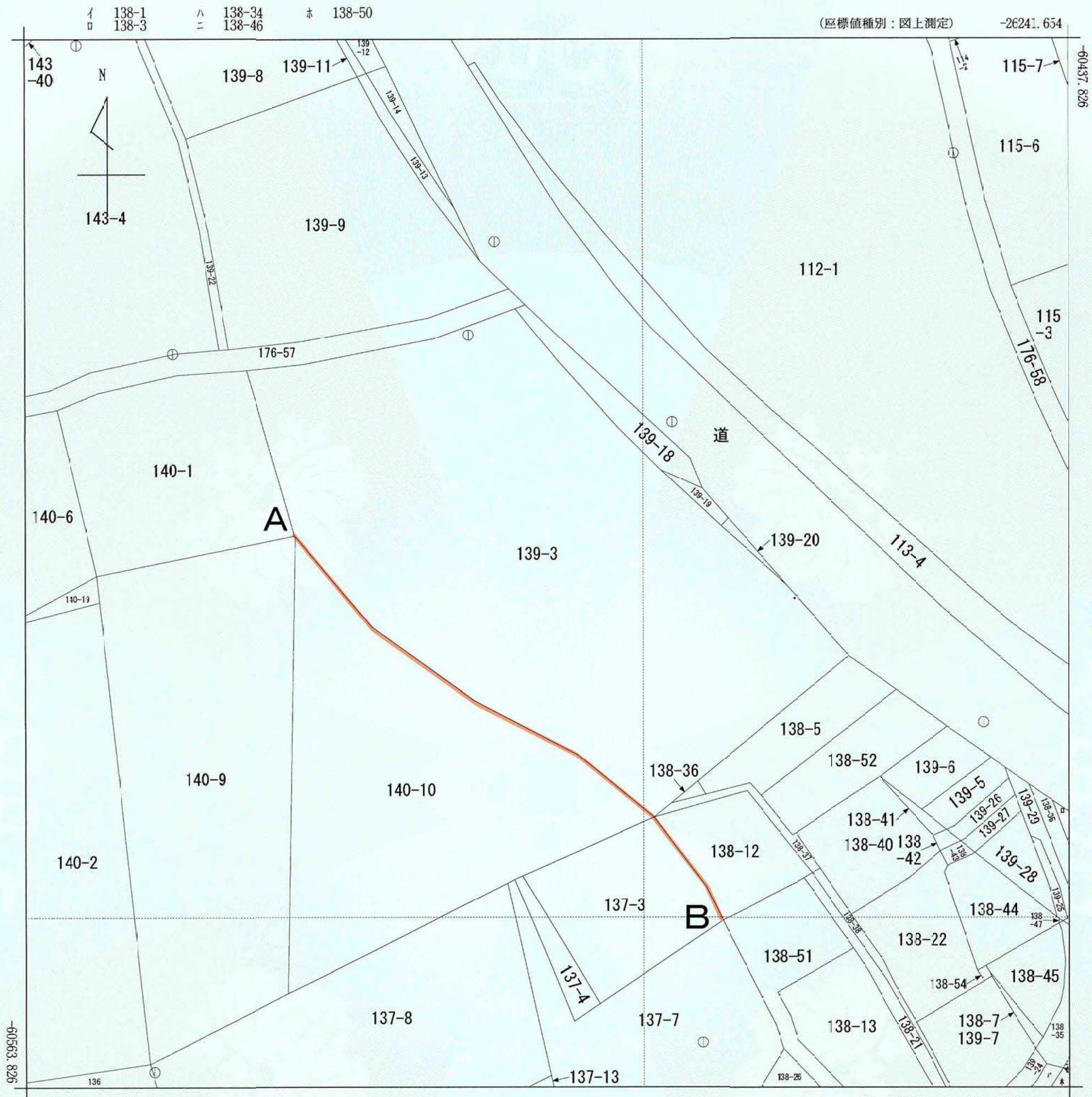
令和5年12月11日
横浜地方法務局

請求番号: 44-5
(1/2)

登記官

湯峯奈々子





(座標値種別：図上測定) (座標値種別：図上測定)
 (注) 国土交通省国土地理院が公表した座標補正パラメータ(touhokutaiheiyouki2011.par)による修正がされています。

地番
 区域見出
 南本宿町

請求 部分	所在	横浜市旭区南本宿町				地番	139番3	
出力 縮尺	1/500	精度 区分	甲三	座標系 番号又は 記号	IX	分類	地図(法第14条第1項)	
種類	地籍図		作成 年月日	昭和48年3月		備付 年月日 (原図)	平成12年7月17日	
補記 事項	法定 図面		横浜市		都市計画の 種類及び名称		横浜国際港都建設計画 区域区分の変更	
	名称		公図の写し		縮尺		S=1:500	
	番号		26の1(2/3)		作成年月日		年月日	

これは地図に記録されている内容を証明した書面である。

(横浜地方法務局旭出張所管轄)

令和5年12月11日

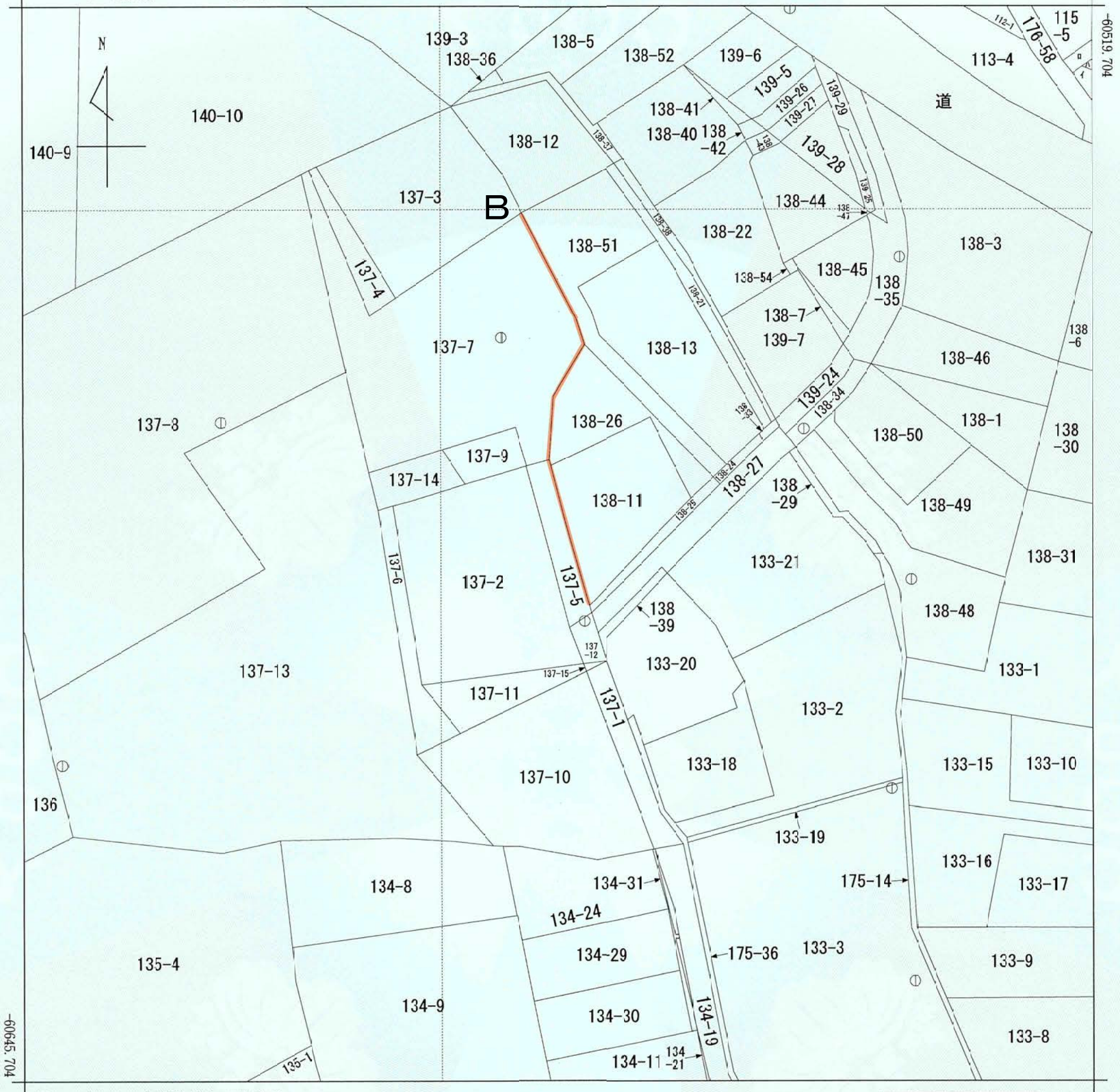
横浜地方法務局

登記官

湯峯奈々子



請求番号：44-8
 (1/1)



-26341.485 (座標値種別：図上測定)
 (注) 国土交通省国土地理院が公表した座標補正パラメータ(touhokuta:heiyouki2011.par)による修正がされています。

地番区域見出
 南本宿町

請求部	所在	横浜市旭区南本宿町				地番	137番5	
出力縮尺	1/500	精度区分	甲三	座標系番号又は記号	IX	分類	地図(法第14条第1項)	
種類	地籍図							
作成年月日	昭和48年3月			備付年月日(原区)	平成12年7月17日		補記事項	
法定図面								
横浜市								
都市計画の種類及び名称	横浜国際港都建設計画 区域区分の変更							
名称	公図の写し							
縮尺	S=1:500							
番号	26の1(3/3)							
作成年月日	年 月 日							

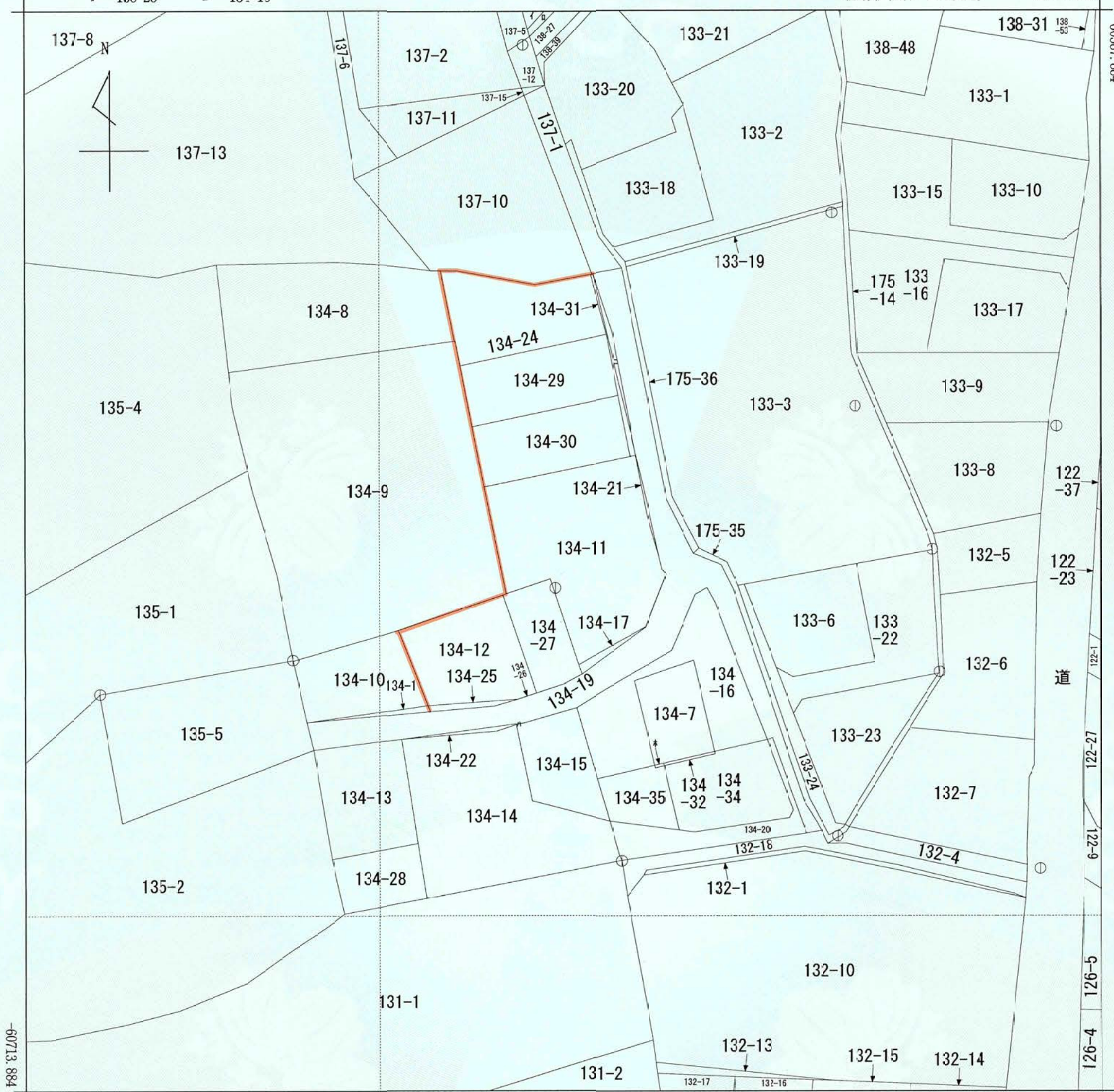
これは地図に記録されている内容を証明した書面である。
 (横浜地方法務局旭出張所管轄)
 令和5年12月11日
 横浜地方法務局

請求番号：44-7
 (1/1)

登記官

湯峯奈々子





-26333.816 (座標値種別：図上測定)

(注) 国土交通省国土地理院が公表した座標補正パラメータ(touhokutaiheiyouki2011.par)による修正がされています。

地番 区域見出	南本宿町
------------	------

請求部	所在	横浜市旭区南本宿町				地番	134番19	
出力縮尺	1/500	精度区分	甲三	座標系番号又は記号	IX	分類	地図(法第14条第1項)	
種類	地籍図							
作成年月日	昭和48年3月			備付年月日(原図)	平成12年7月17日		補事項	法定図面

これは地図に記録されている内容を証明した書面である。
 (横浜地方法務局旭出張所管轄)

令和5年12月11日
 横浜地方法務局

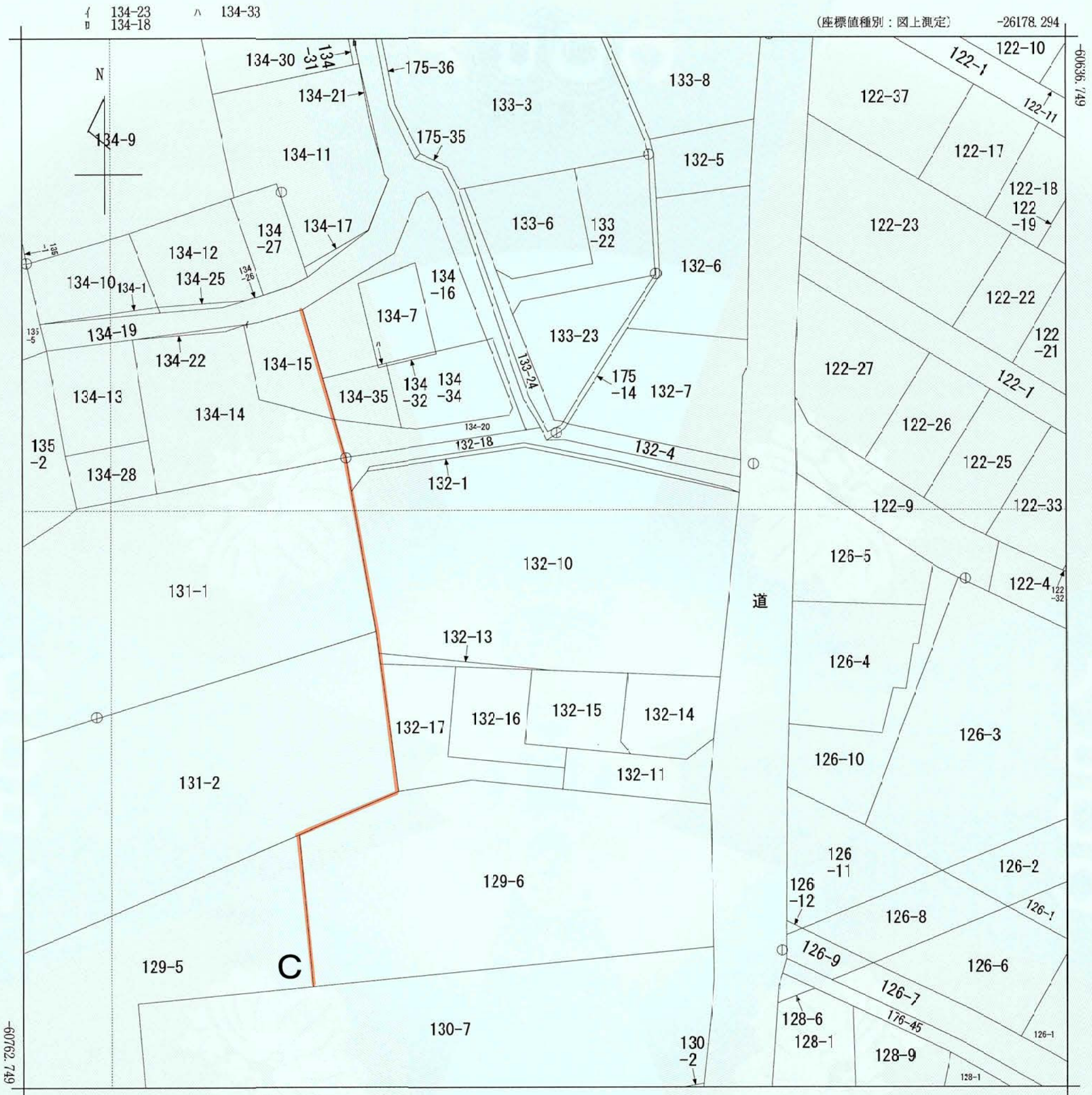
請求番号：44-4
 (1/1)

登記官

湯峯奈々子



都市計画の種類及び名称	横浜国際港都建設計画 区域区分の変更
名称	公図の写し
縮尺	S=1:500
番号	26の2
作成年月日	年月日



-26303.294 (座標値種別：図上測定)

(注) 国土交通省国土地理院が公表した座標補正パラメータ(touhokutaiheiyouki2011.par)による修正がされています。

地番区域見出
南本宿町

請求部	所在	横浜市旭区南本宿町				地番	132番10	
出力縮尺	1/500	精度区分	甲三	座標系番号又は記号	IX	分類	地図(法第14条第1項)	
種類	地籍図		作成年月日	昭和48年3月		備付年月日(原図)	平成12年7月17日	
補事項	法定図面							
横浜市								

これは地図に記録されている内容を証明した書面である。

(横浜地方法務局旭出張所管轄)

令和5年12月11日

横浜地方法務局

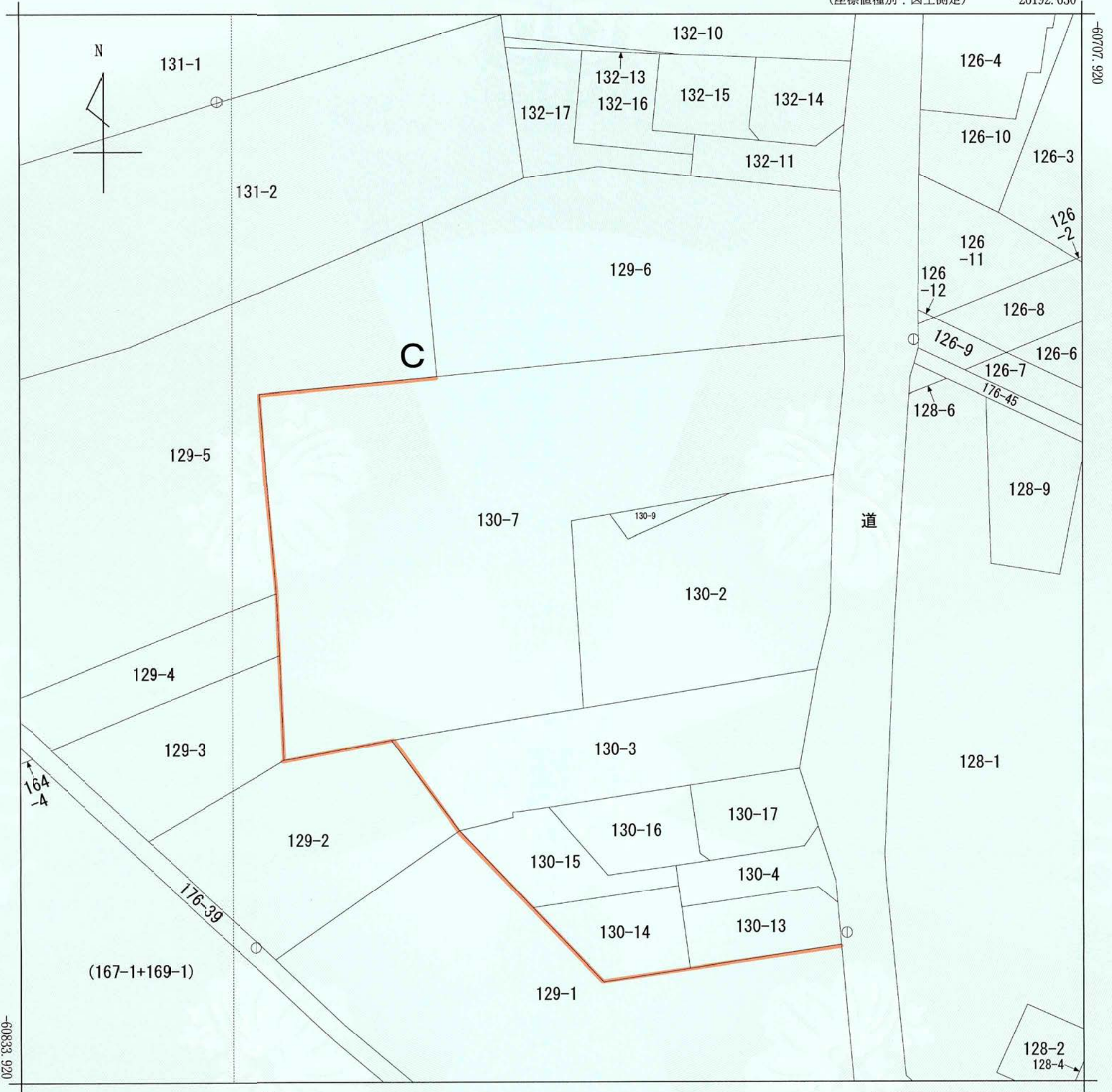
請求番号：44-3

登記官

湯峯奈々子



都市計画の種類及び名称	横浜国際港都建設計画 区域区分の変更
名称	公図の写し
縮尺	S=1:500
番号	26の3(1/2)
作成年月日	年月日



-26317.630 (座標値種別：図上測定)

(注) 国土交通省国土地理院が公表した座標補正パラメータ(touhokutaiheiyouuki2011.par)による修正がされています。

地番区域見出	南本宿町
--------	------

請求部	所在	横浜市旭区南本宿町				地番	130番7	
出力縮尺	1/500	精度区分	甲三	座標系番号又は記号	IX	分類	地図(法第14条第1項)	
種類	地籍図							
作成年月日	昭和48年3月			備付年月日(原図)	平成12年7月17日		補事項	法定図面
これは地図に記載されている内容を証明した書面である。 (横浜地方法務局旭出張所管轄) 令和5年12月11日 横浜地方法務局 登記官								横浜市
請求番号	44-1 (1/1)			湯峯奈々子	湯峯奈々子		都市計画の種類及び名称	横浜国際港都建設計画 区域区分の変更
							名称	公図の写し
							縮尺	S=1:500
							番号	26の3(2/2)
							作成年月日	年月日