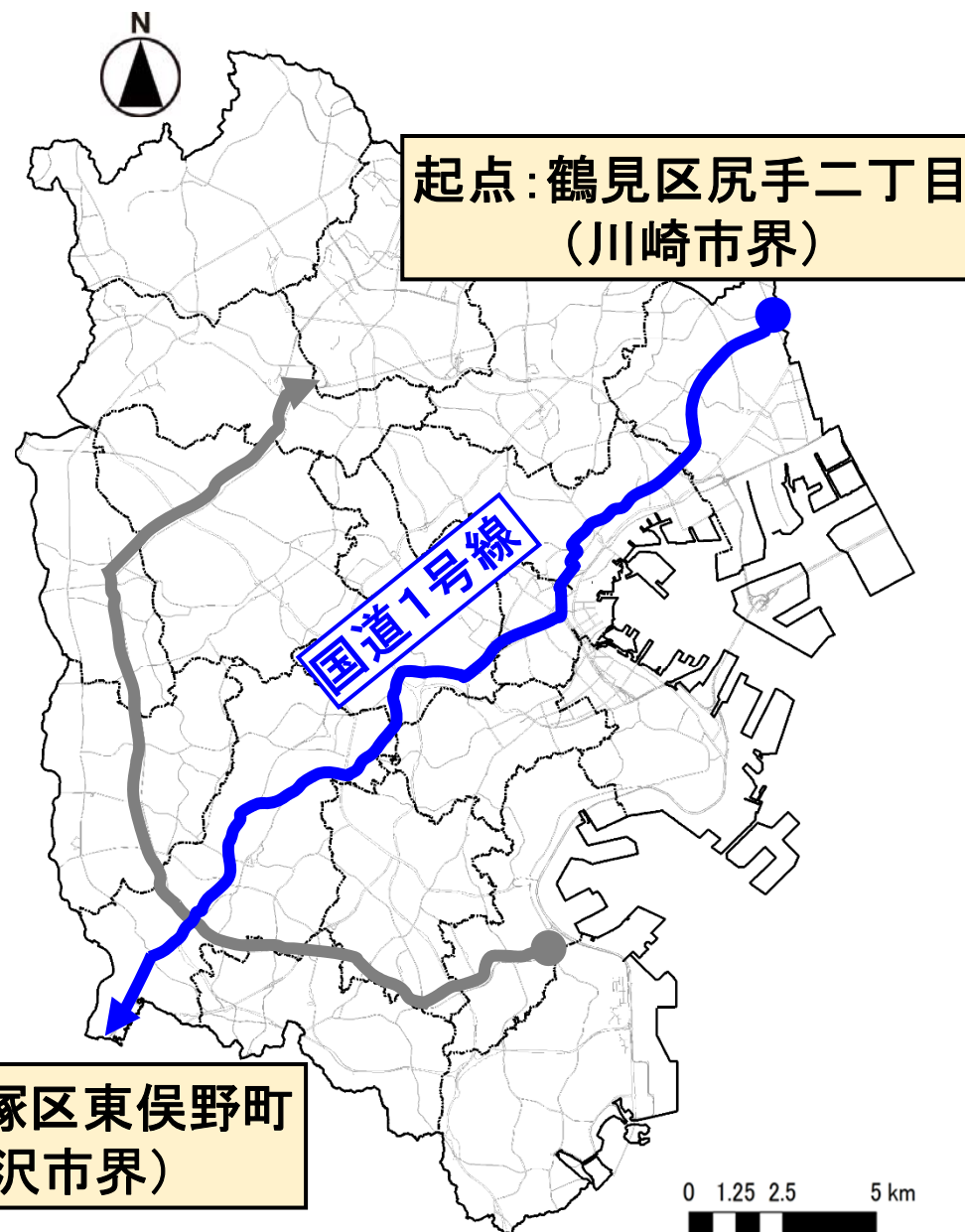


■ 路線概要(国道1号線)

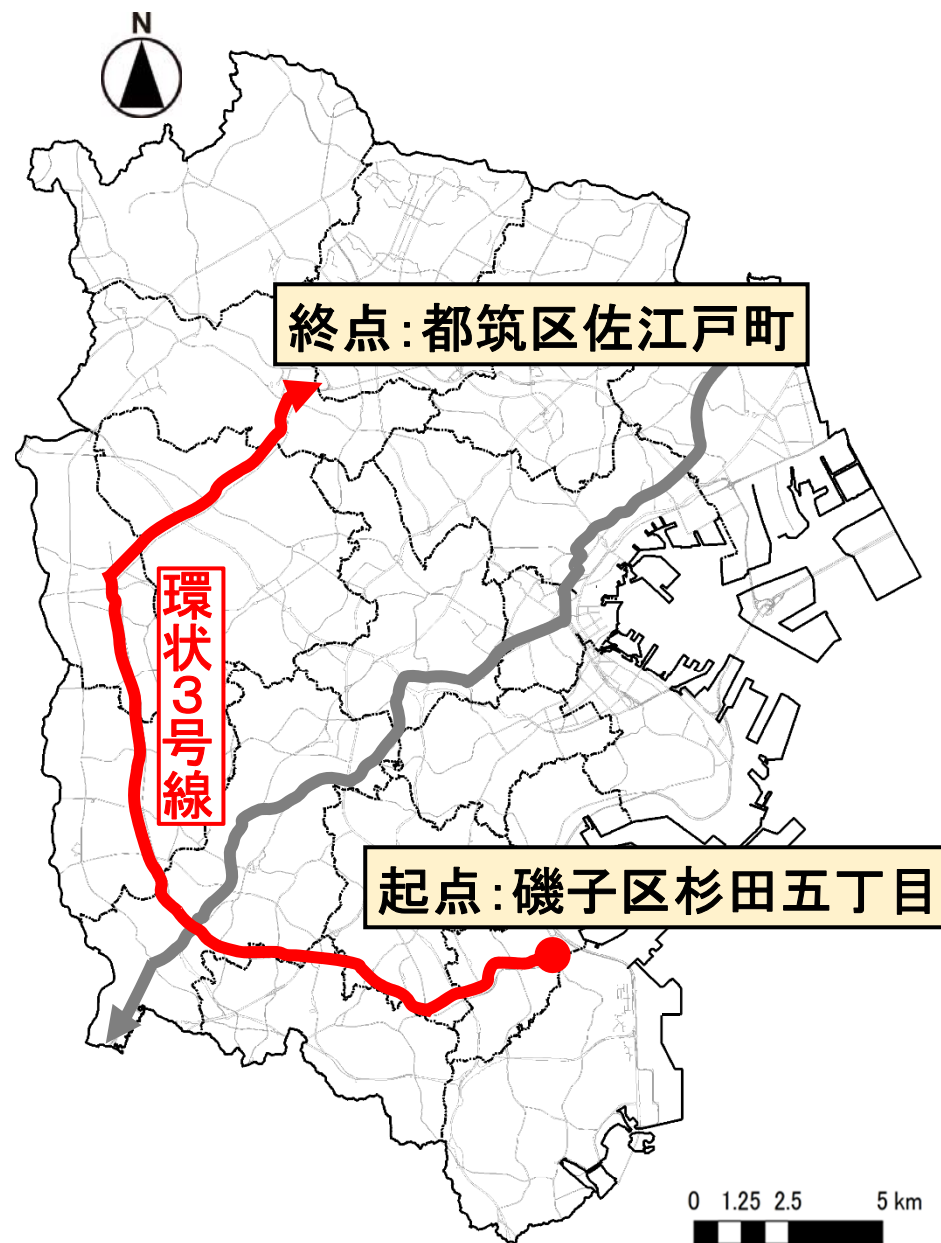
1

名称	3・3・27号 国道1号線
起点	鶴見区尻手二丁目 (川崎市界)
終点	戸塚区東俣野町 (藤沢市界)
延長	約29,030m
代表幅員	27m
車線の数	4車線



■ 路線概要 (環状3号線)

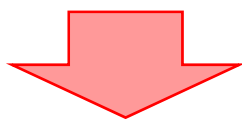
名称	3・3・11号 環状3号線
起点	磯子区杉田五丁目
終点	都筑区佐江戸町
延長	約28,280m
代表幅員	22m
車線の数	4車線



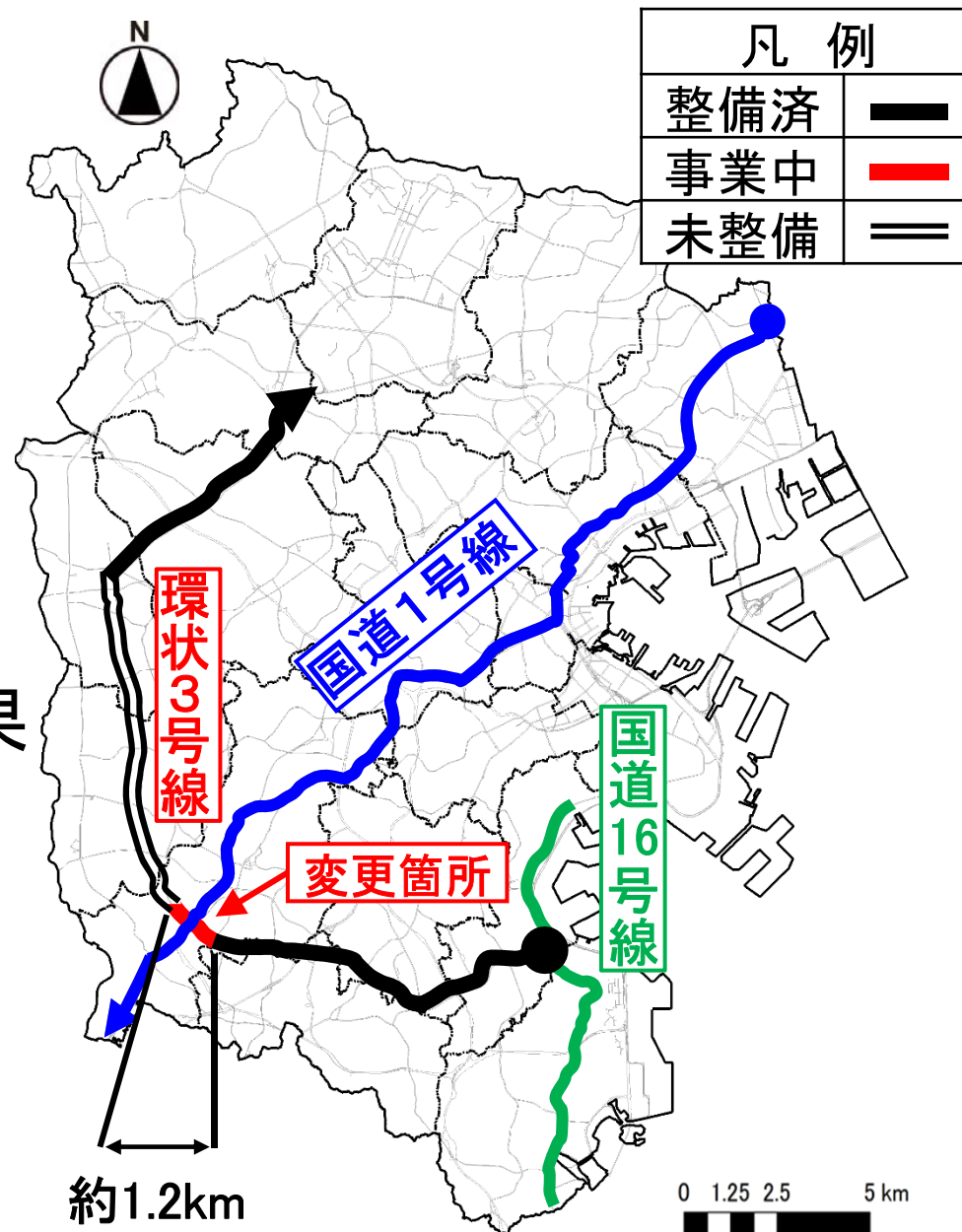
■環状3号線 事業中区間の完成による整備効果

3

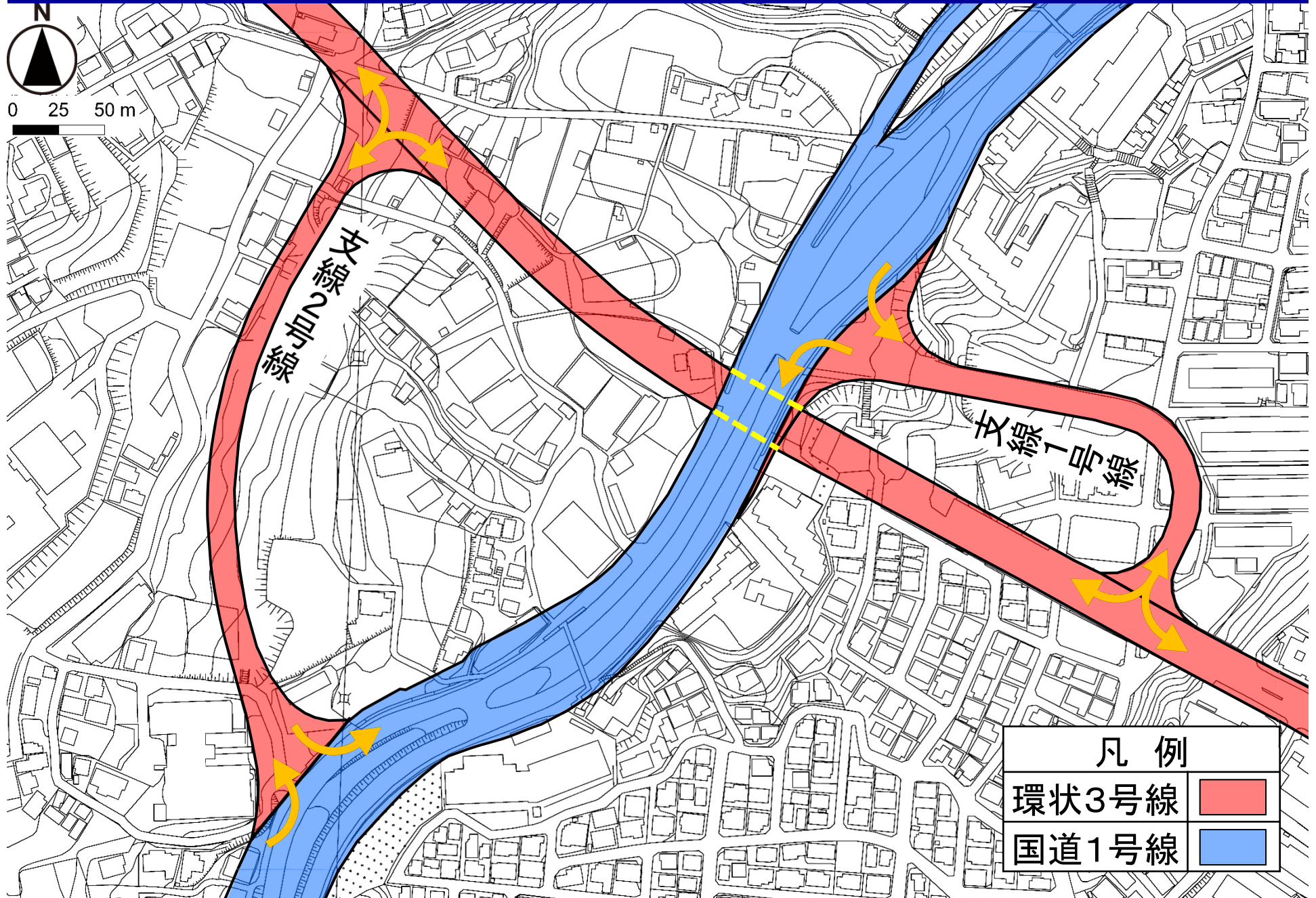
- ・本市南部地域と湘南方面の連絡強化
- ・災害時の広域的な避難路及び緊急輸送路としての効果

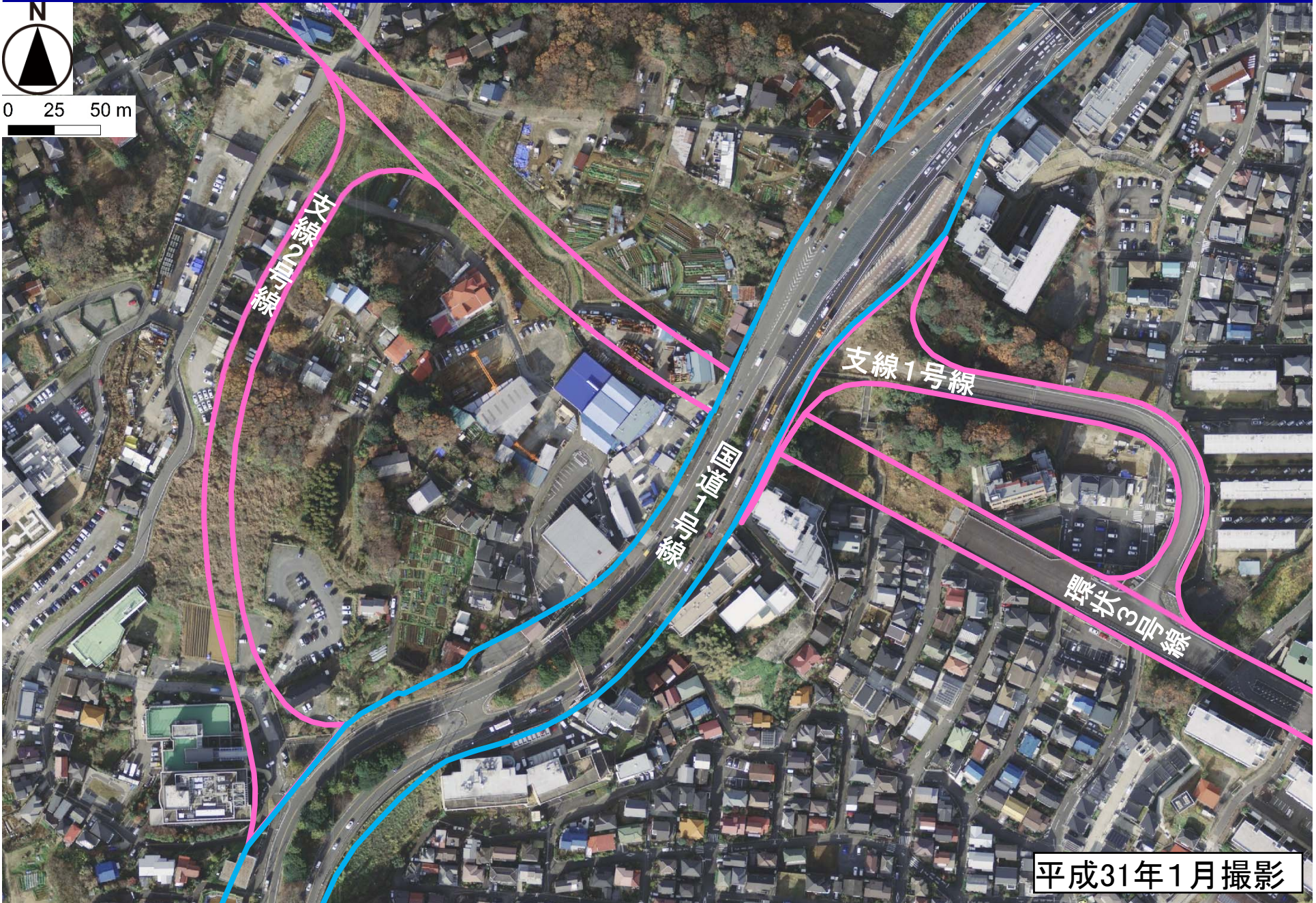


整備効果の早期発現が重要



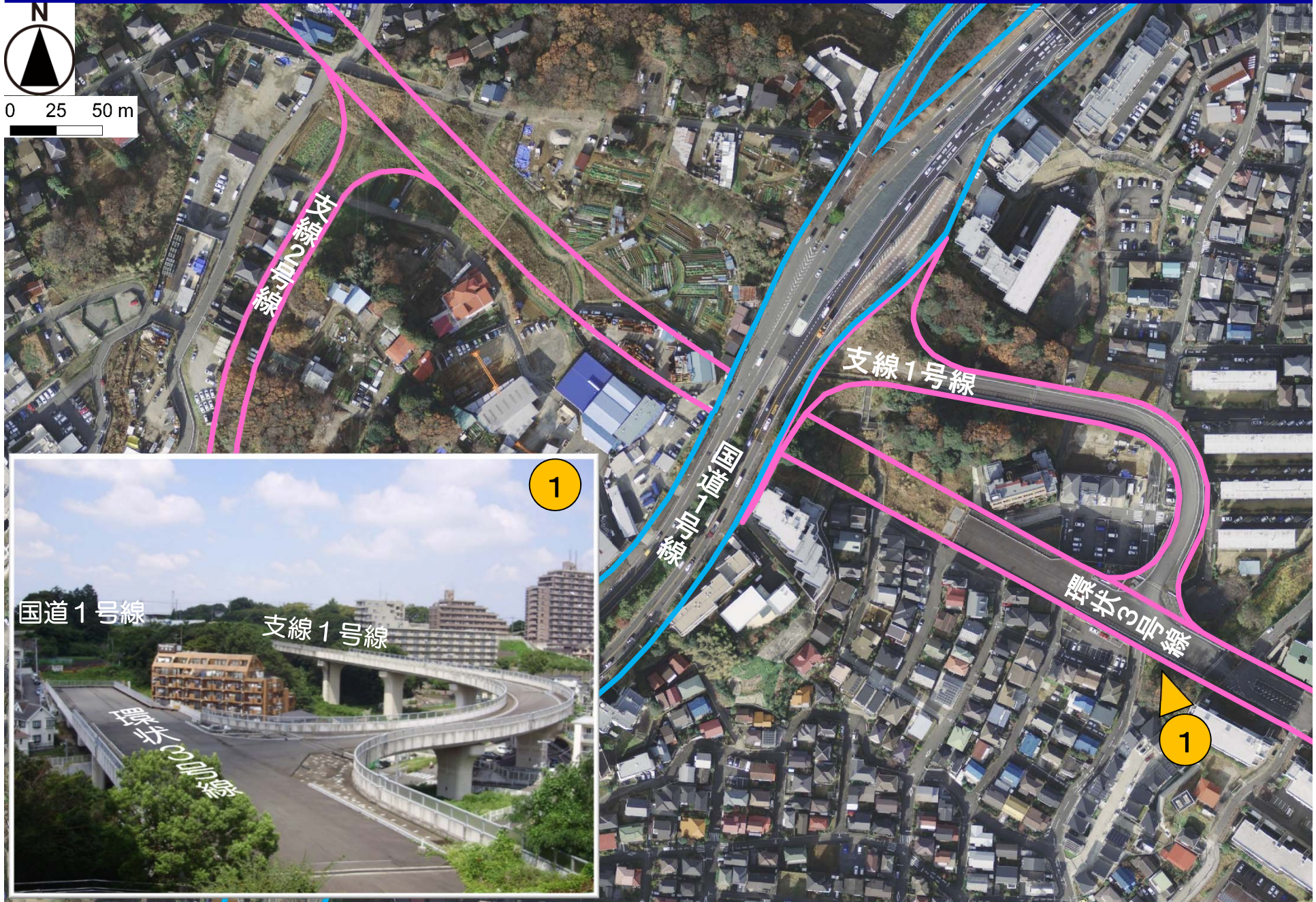
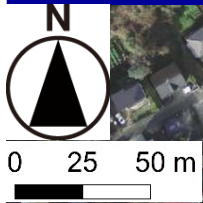
■ 事業計画(変更前)





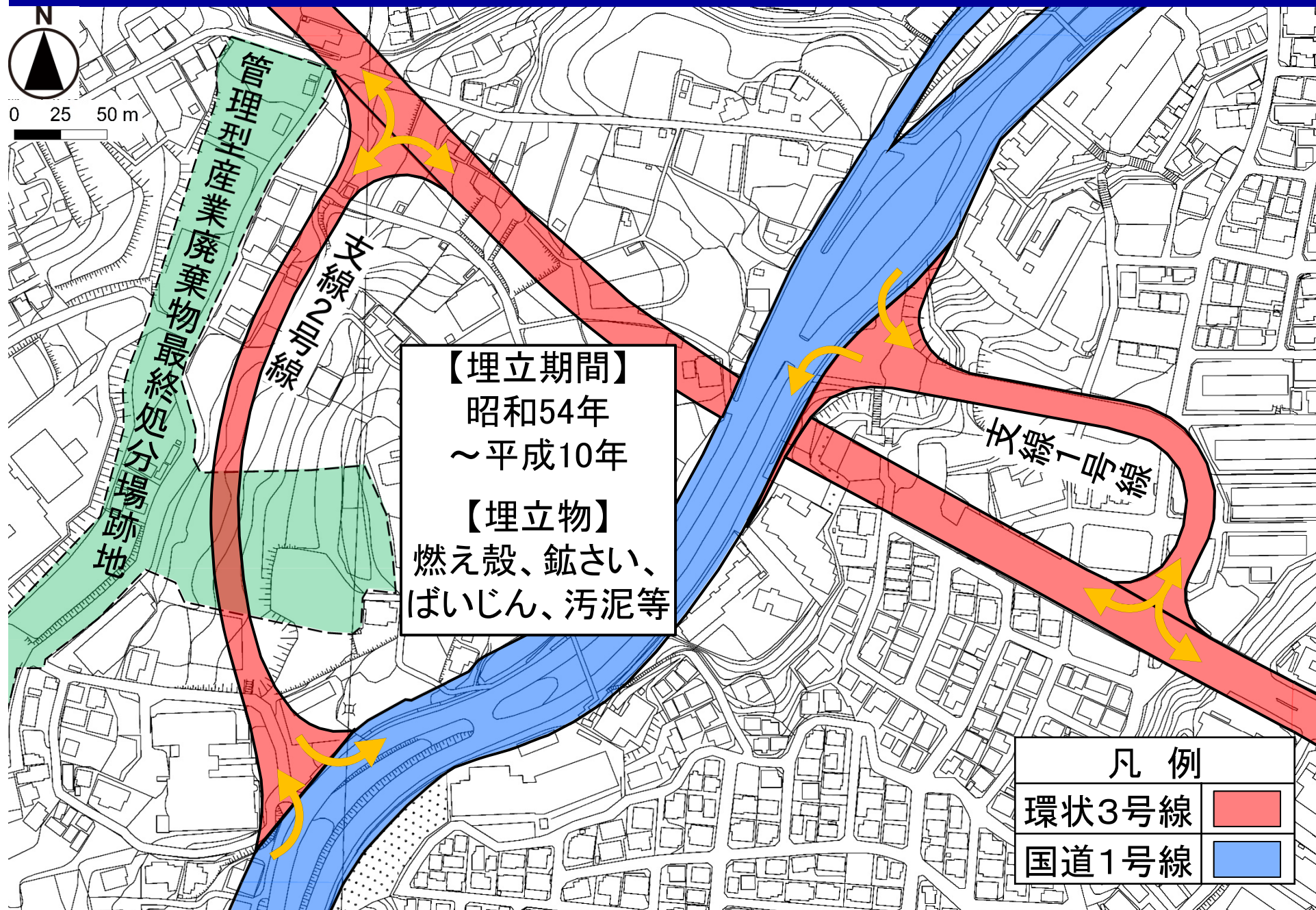
平成31年1月撮影

■ 現況写真

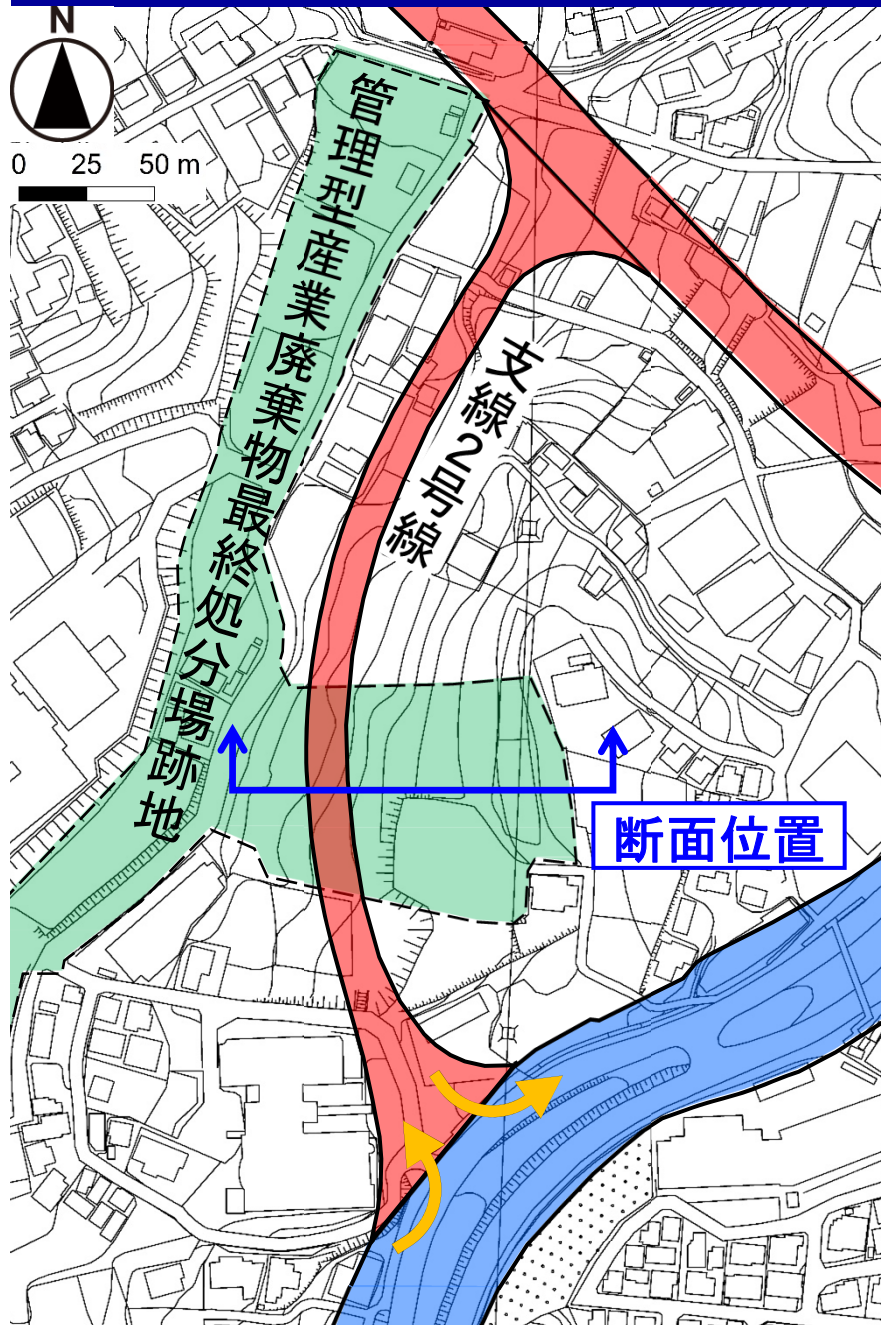


管理型産業廃棄物最終処分場跡地の概要

7

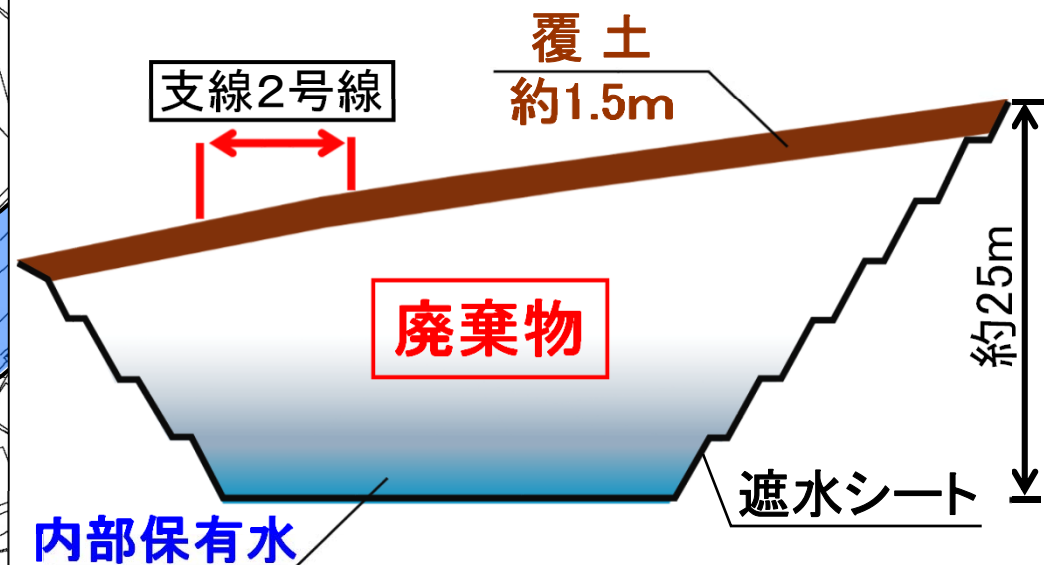


管理型産業廃棄物最終処分場跡地の状況



- ・ 遮水シートで漏水防止
- ・ 内部は保有水が多い状態となっている
- ・ 表面は約1.5m程度覆土されている

廃棄物の分解は進行しているものの
安定化には至っていない

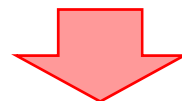


処分場跡地断面イメージ

道路整備工事の掘削・盛土等により

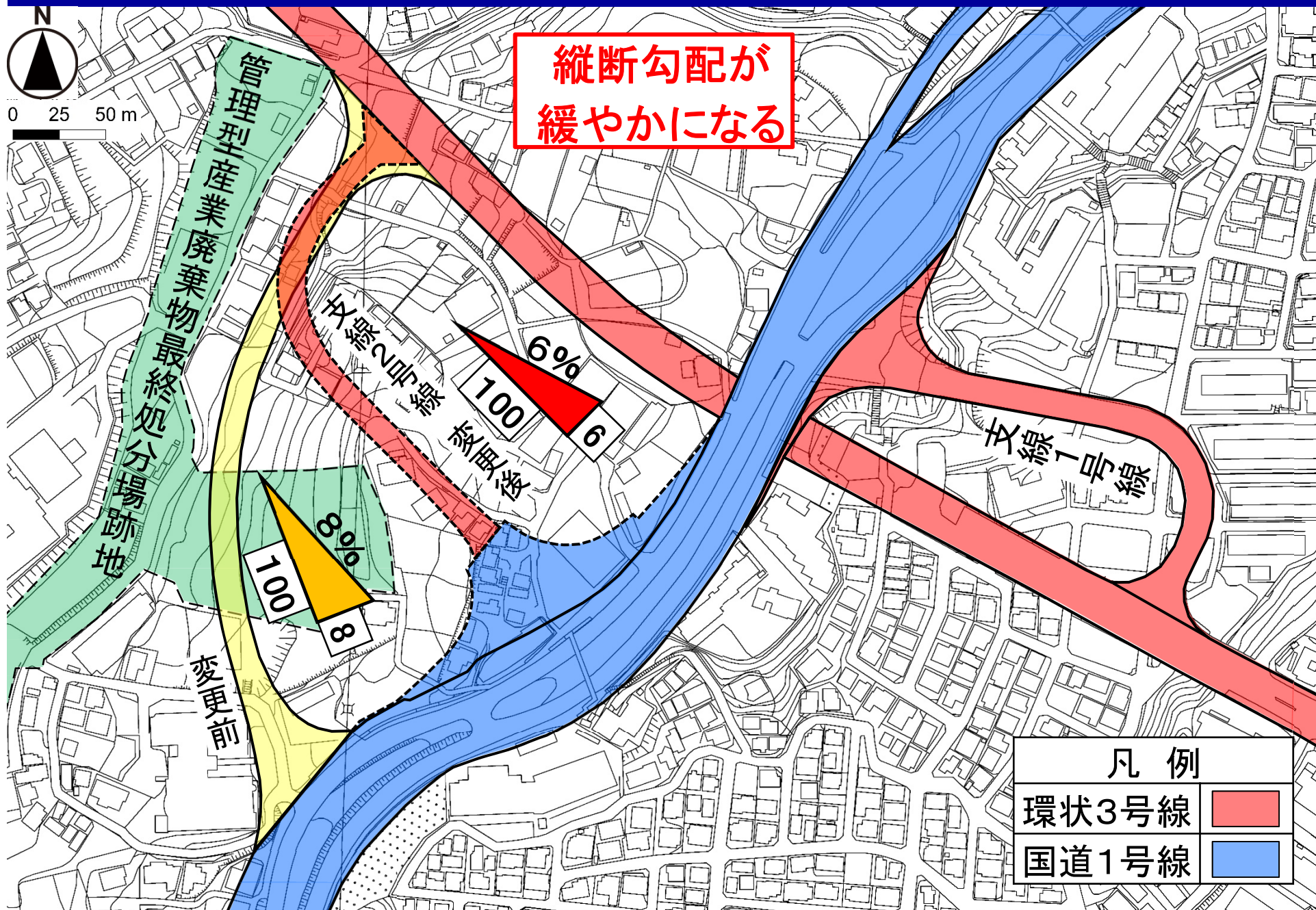
臭気の発生及び廃棄物の飛散等

周辺環境への影響が懸念

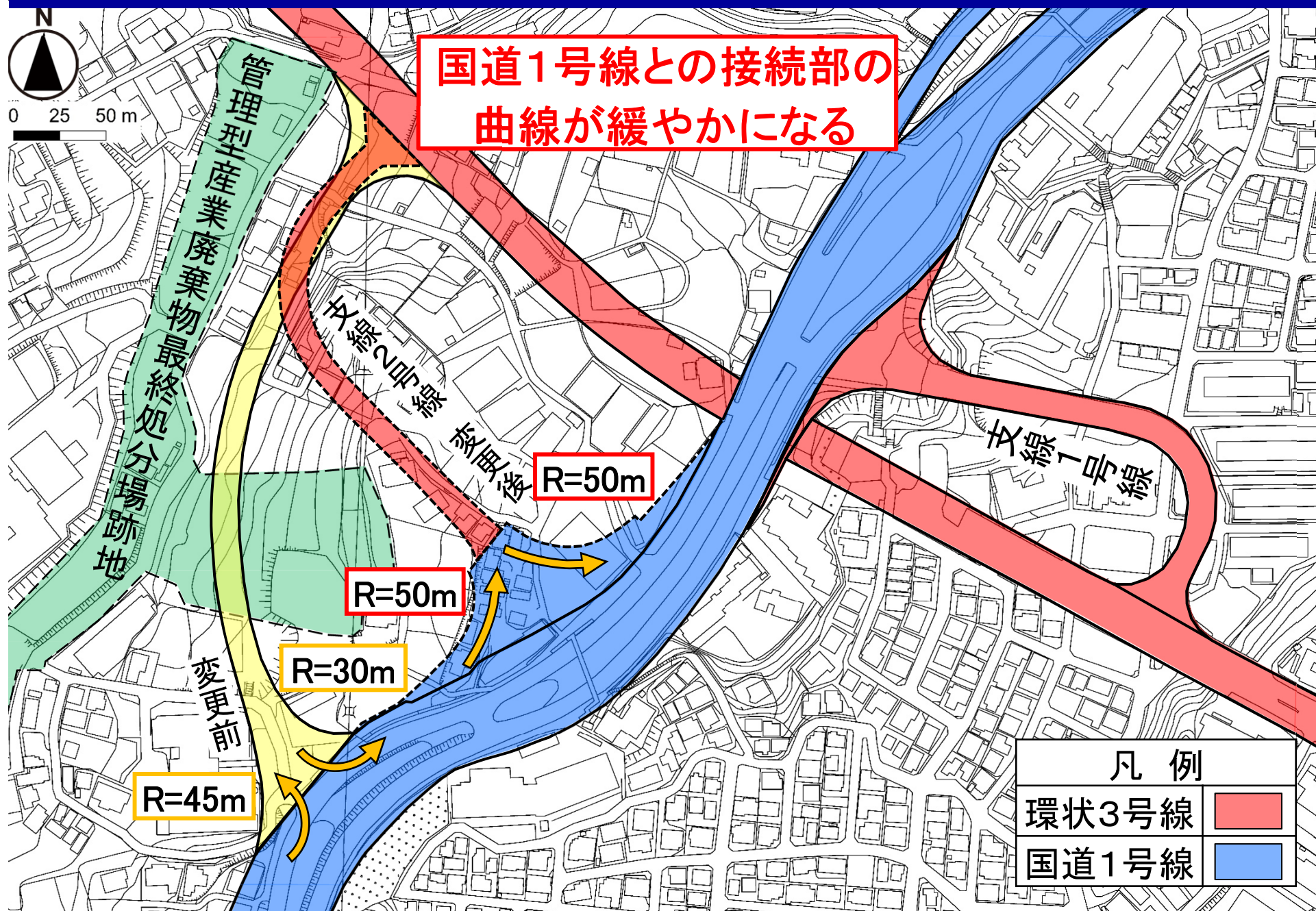


現事業計画の見直しが必要

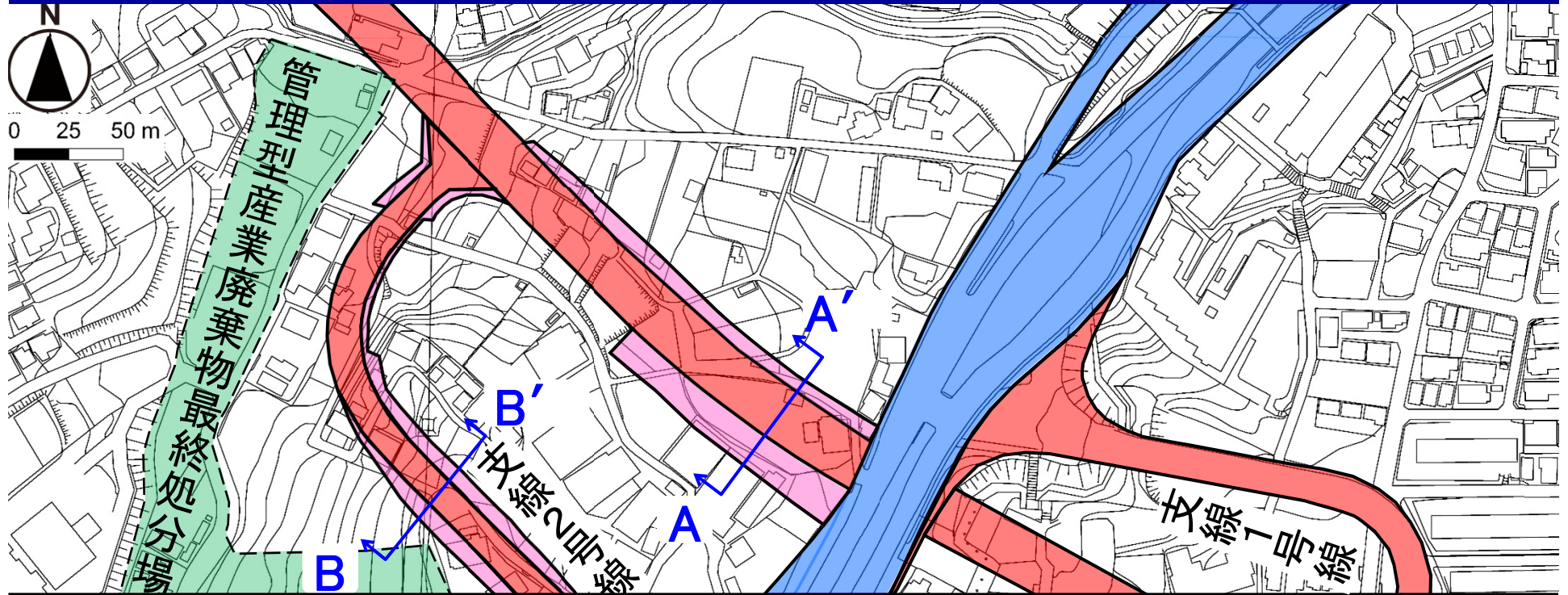
線形変更による効果（縦断勾配）



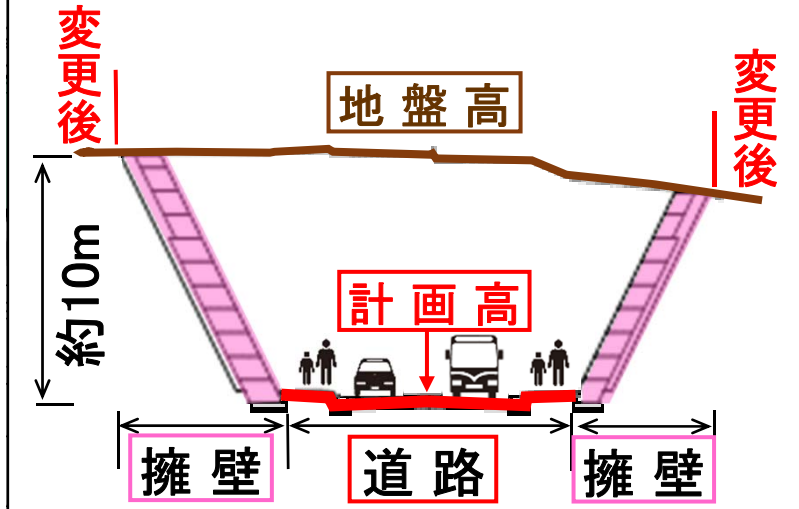
■線形変更による効果(曲線半径)



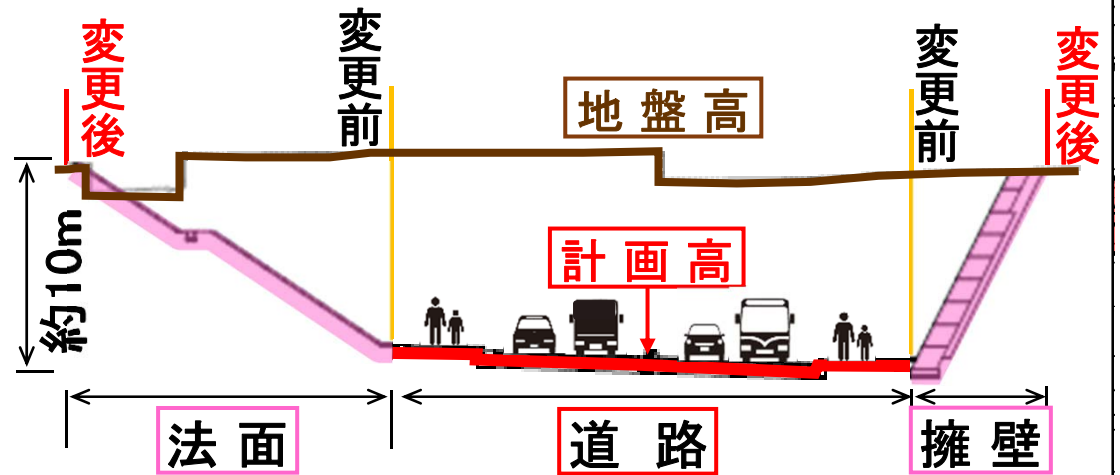
事業計画の変更(擁壁及び法面の追加)



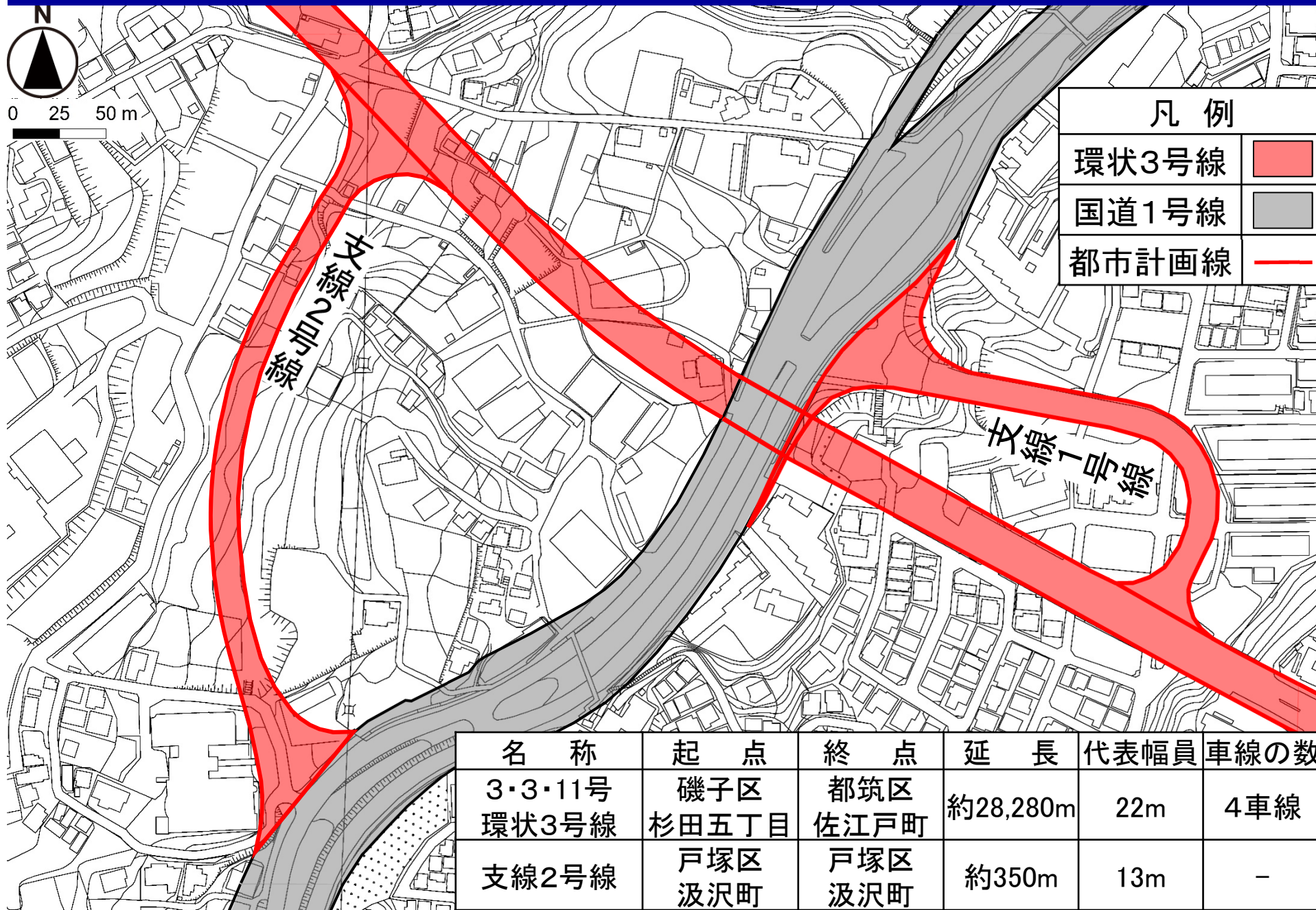
B-B' (支線2号線)



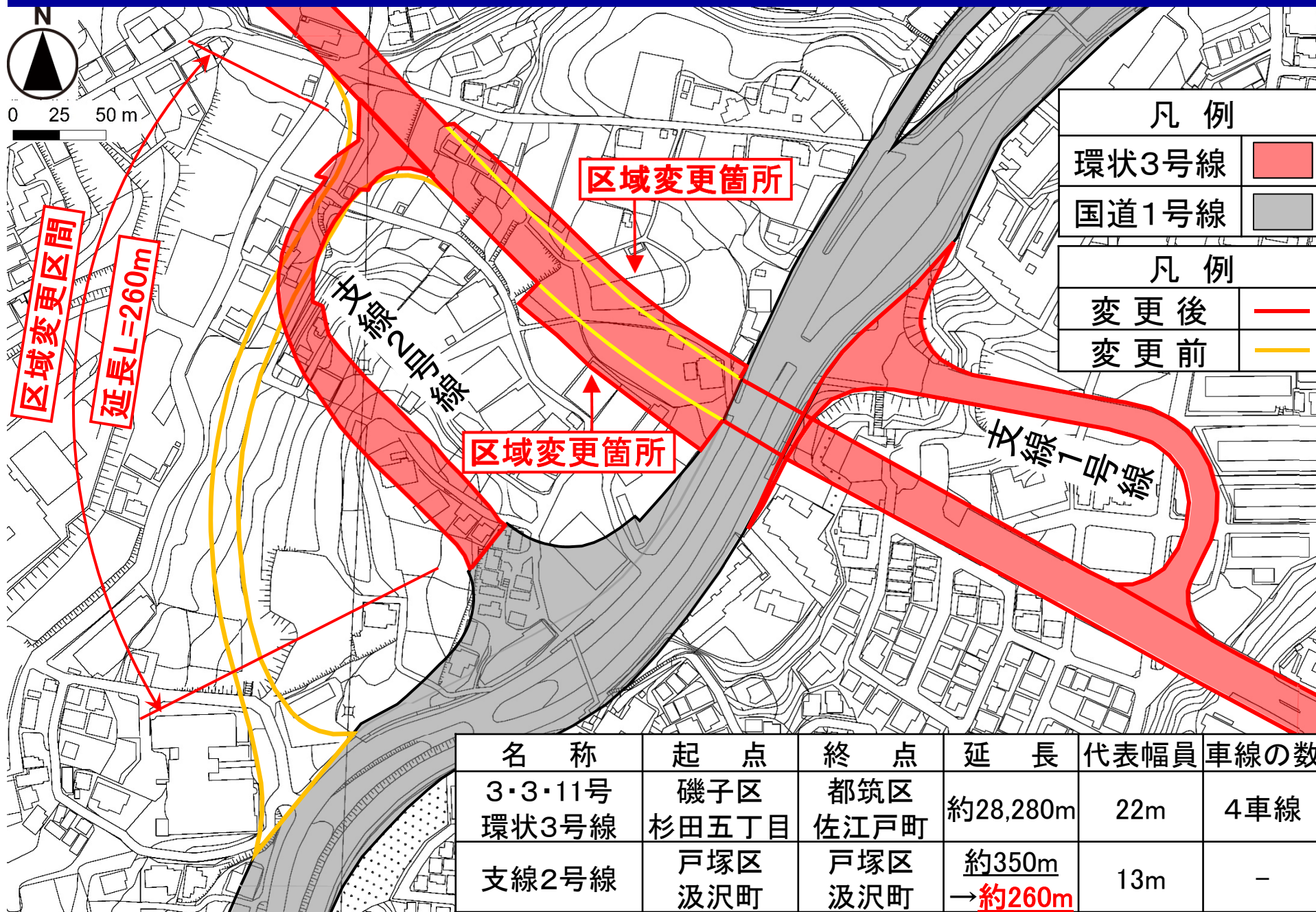
A-A' (環状3号線)



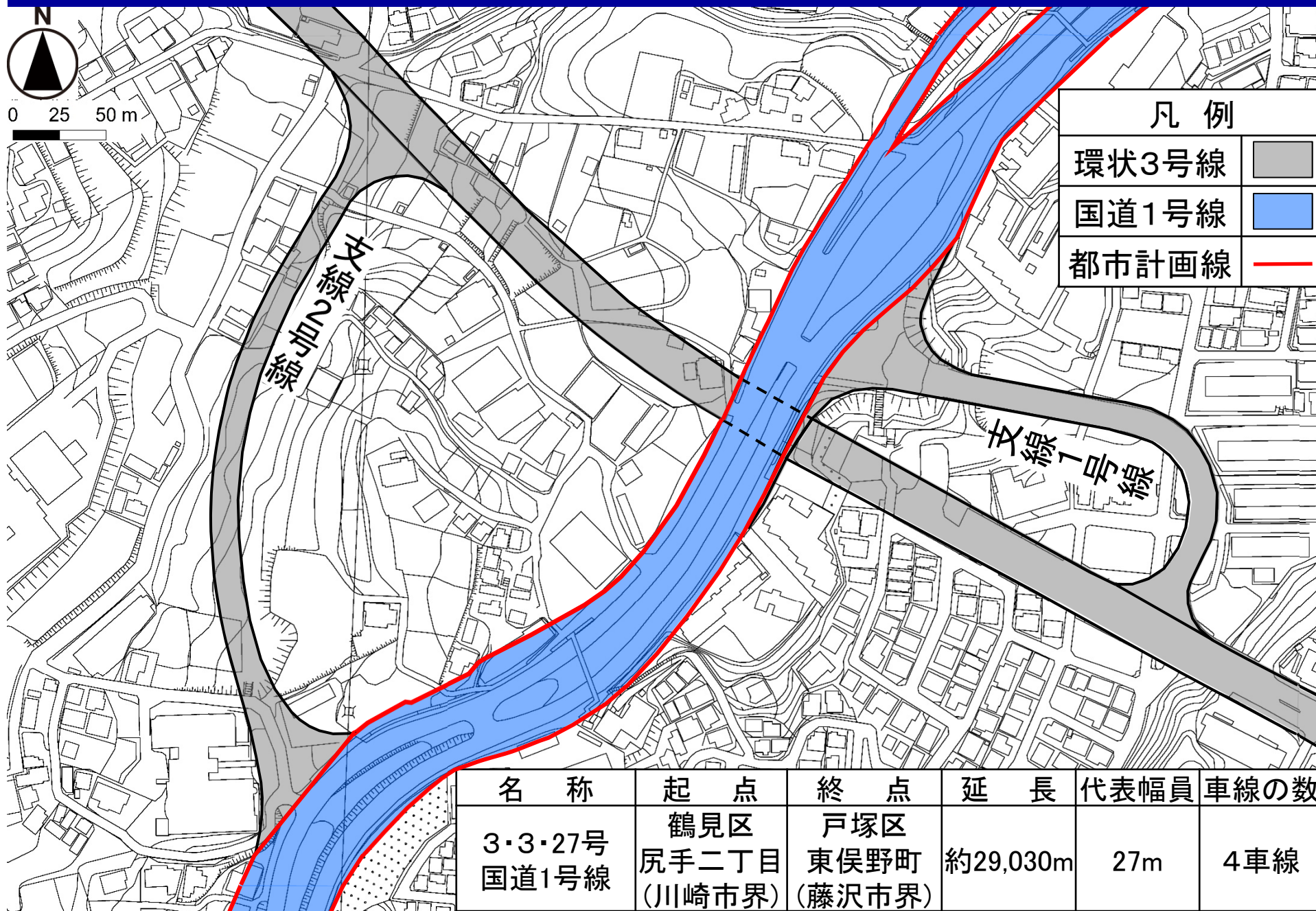
■現在の都市計画(環状3号線)



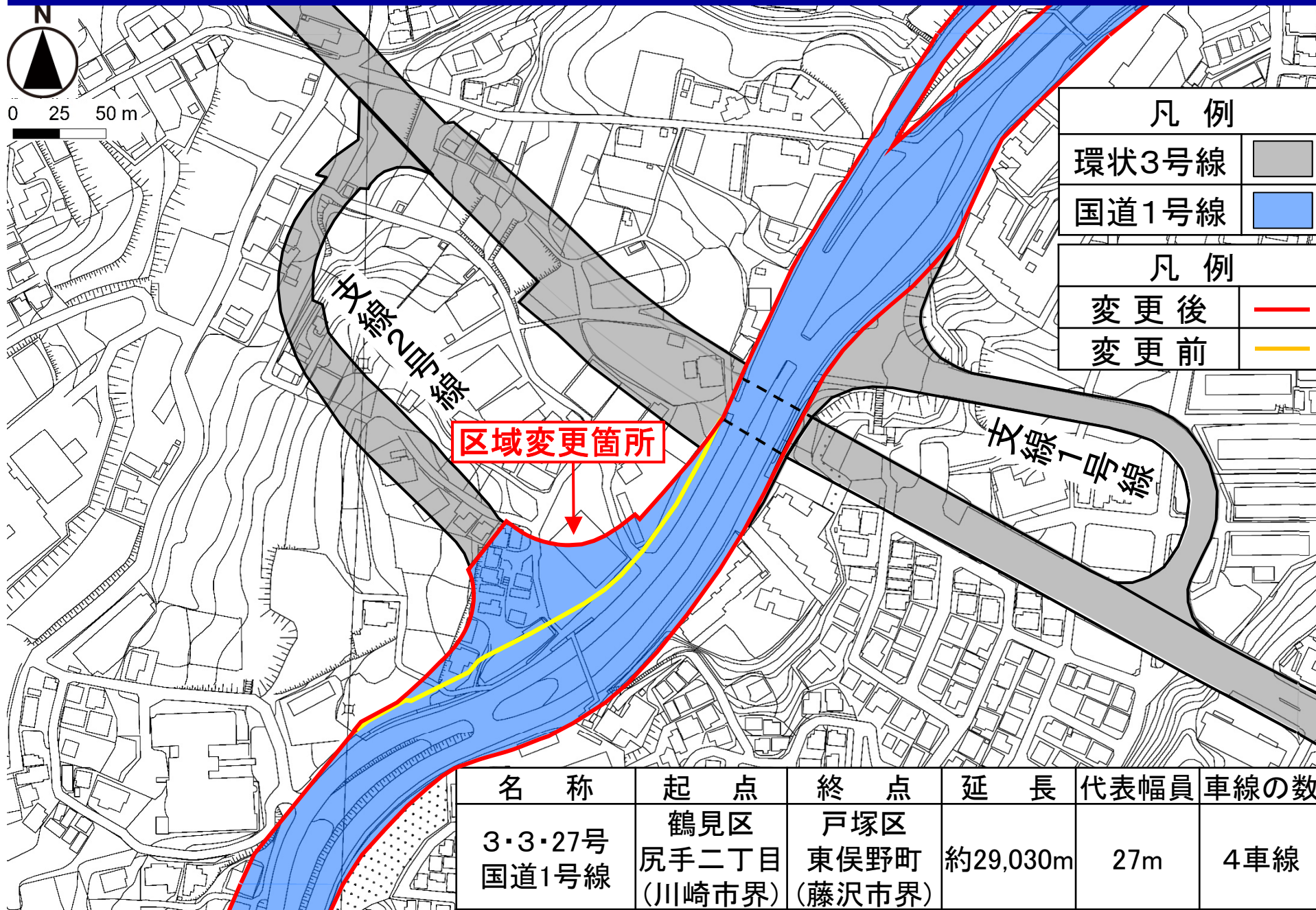
変更後の都市計画（環状3号線）



現在の都市計画(国道1号線)



変更後の都市計画(国道1号線)



名称	起点	終点	延長	代表幅員	車線の数
3・3・27号 国道1号線	鶴見区 尻手二丁目 (川崎市界)	戸塚区 東俣野町 (藤沢市界)	約29,030m	27m	4車線

縦覧期間	自 令和元年7月25日 至 令和元年8月 8日
意見書の提出	なし