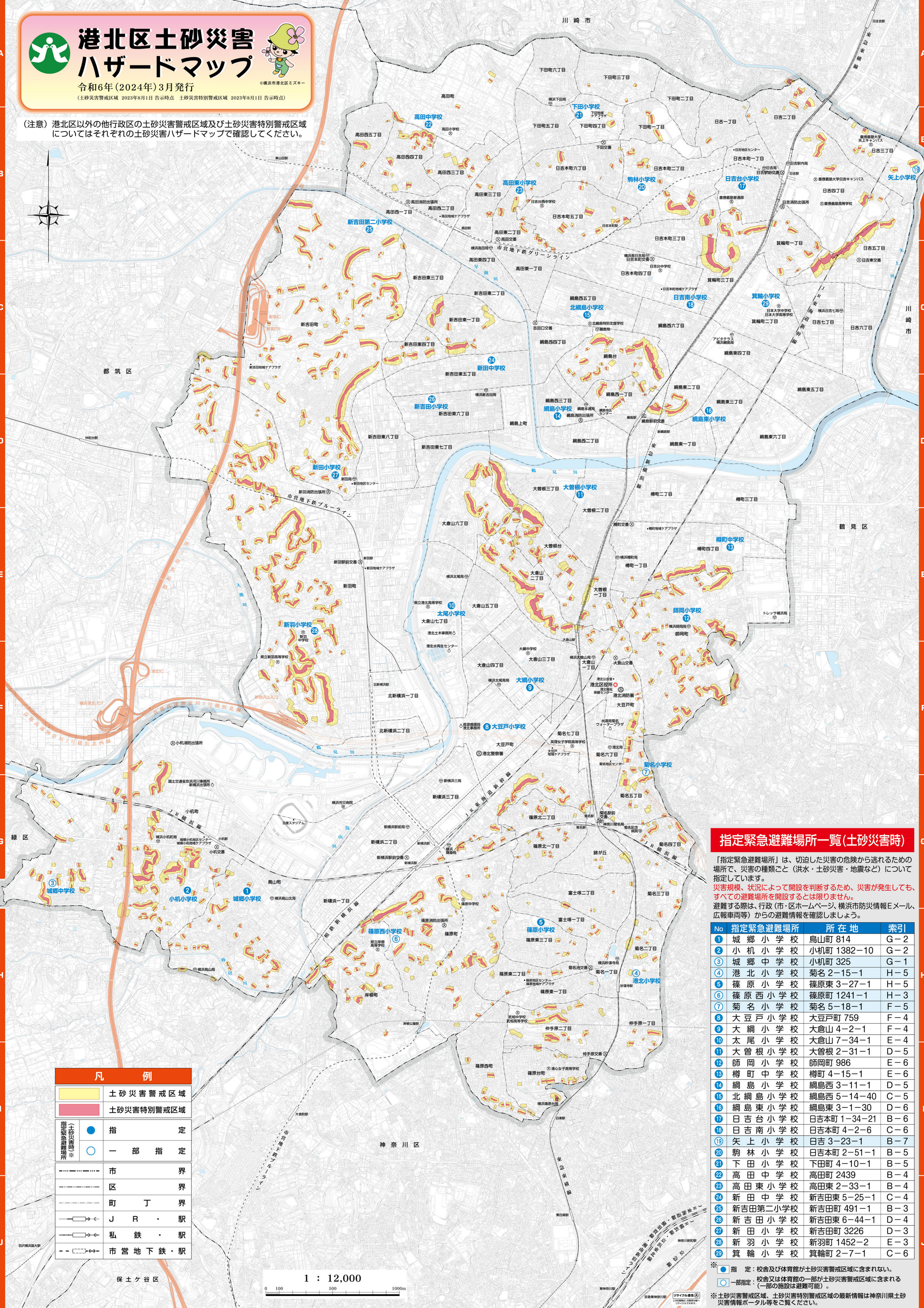


港北区土砂災害ハザードマップ

令和6年(2024年)3月発行

(土砂災害警戒区域 2023年8月1日 告示時点 土砂災害特別警戒区域 2023年8月1日 告示時点)

(注意) 港北区以外の他行政区の土砂災害警戒区域及び土砂災害特別警戒区域についてはそれぞれの土砂災害ハザードマップで確認してください。



指定緊急避難場所一覧(土砂災害時)

「指定緊急避難場所」は、切迫した災害の危険から逃れるための場所で、災害の種類ごと(洪水・土砂災害・地震など)について指定しています。
 災害規模、状況によって開設を判断するため、災害が発生しても、すべての避難場所を開設するとは限りません。
 避難する際は、行政(市・区ホームページ、横浜市防災情報Eメール、広報車等)からの避難情報を確認しましょう。

No	指定緊急避難場所	所在地	索引
①	城郷小学校	鳥山町 814	G-2
②	小机小学校	小机町 1382-10	G-2
③	城郷中学校	小机町 325	G-1
④	港北小学校	菊名 2-15-1	H-5
⑤	篠原小学校	篠原東 3-27-1	H-5
⑥	篠原西小学校	篠原町 1241-1	H-3
⑦	菊名小学校	菊名 5-18-1	F-5
⑧	大豆戸小学校	大豆戸町 759	F-4
⑨	大綱小学校	大倉山 4-2-1	F-4
⑩	太尾小学校	大倉山 7-34-1	E-4
⑪	大曽根小学校	大曽根 2-31-1	D-5
⑫	師岡小学校	師岡町 986	E-6
⑬	樽町中学校	樽町 4-15-1	E-6
⑭	網島小学校	網島西 3-11-1	D-5
⑮	北網島小学校	網島西 5-14-40	C-5
⑯	網島東小学校	網島東 3-1-30	D-6
⑰	日吉台小学校	日吉町 1-34-21	B-6
⑱	矢上小学校	日吉 3-23-1	B-7
⑲	駒林小学校	日吉町 2-51-1	B-5
⑲	下田小学校	下田町 4-10-1	B-5
⑲	高田中学校	高田町 2439	B-4
⑲	高田東小学校	高田東 2-33-1	B-4
⑲	新田中学校	新吉田東 5-25-1	C-4
⑲	新吉田第二小学校	新吉田町 491-1	B-3
⑲	新吉田小学校	新吉田東 6-44-1	D-4
⑲	新田小学校	新吉田町 3226	D-3
⑲	新羽小学校	新羽町 1452-2	E-3
⑲	箕輪小学校	箕輪町 2-7-1	C-6

※ ● 指定：校舎及び体育館が土砂災害警戒区域に含まれない。
 ○ 一部指定：校舎又は体育館の一部が土砂災害警戒区域に含まれる(一部の施設は避難可能)。
 ※土砂災害警戒区域、土砂災害特別警戒区域の最新情報は神奈川県土砂災害情報ポータル等をご覧ください。

凡例

	土砂災害警戒区域
	土砂災害特別警戒区域
	指定
	一部指定
	市界
	区界
	町丁界
	J R 駅
	私鉄駅
	市営地下鉄駅

1 : 12,000