

地球温暖化対策実施状況報告書

2019年 8月 5日

（報告先）
横浜市長

住所 東京都港区台場2-3-1トレードピア
お台場9階
氏名 アメリカンプレジデントラインズエルエルシー
日本に於ける代表者 内田秀樹

（法人の場合は、名称及び代表者の氏名）

横浜市生活環境の保全等に関する条例（以下「条例」という。）第144条第2項の規定により、次のとおり報告します。

1 地球温暖化対策事業者等の概要

| | | | | | |
|------------------------|--------------------------------------|-----------------------------------|----|--------|---|
| 事業者の氏名又は名称 （代表者の氏名） | アメリカンプレジデントラインズエルエルシー 日本に於ける代表者 内田秀樹 | | | | |
| 事業者の主たる 事業所の所在地 | 横浜市中区本牧埠頭1番10本牧D-4 | | | | |
| 主たる事業の業種 | 大分類 | H 運輸業、郵便業 | | | |
| | 中分類 | 48 運輸に附帯するサービス業 | | | |
| 該当する 事業者の要件 | <input checked="" type="checkbox"/> | 条例施行規則（以下「規則」という。）第89条第1項第1号該当事業者 | | | |
| | <input type="checkbox"/> | 規則第89条第1項第2号該当事業者 | | | |
| | <input type="checkbox"/> | 規則第89条第1項第3号該当事業者 | | | |
| | <input type="checkbox"/> | 地球温暖化対策事業者以外の事業者（任意提出事業者） | | | |
| | 原油換算エネルギー使用量 | 2,108 | kl | 自動車の台数 | 台 |

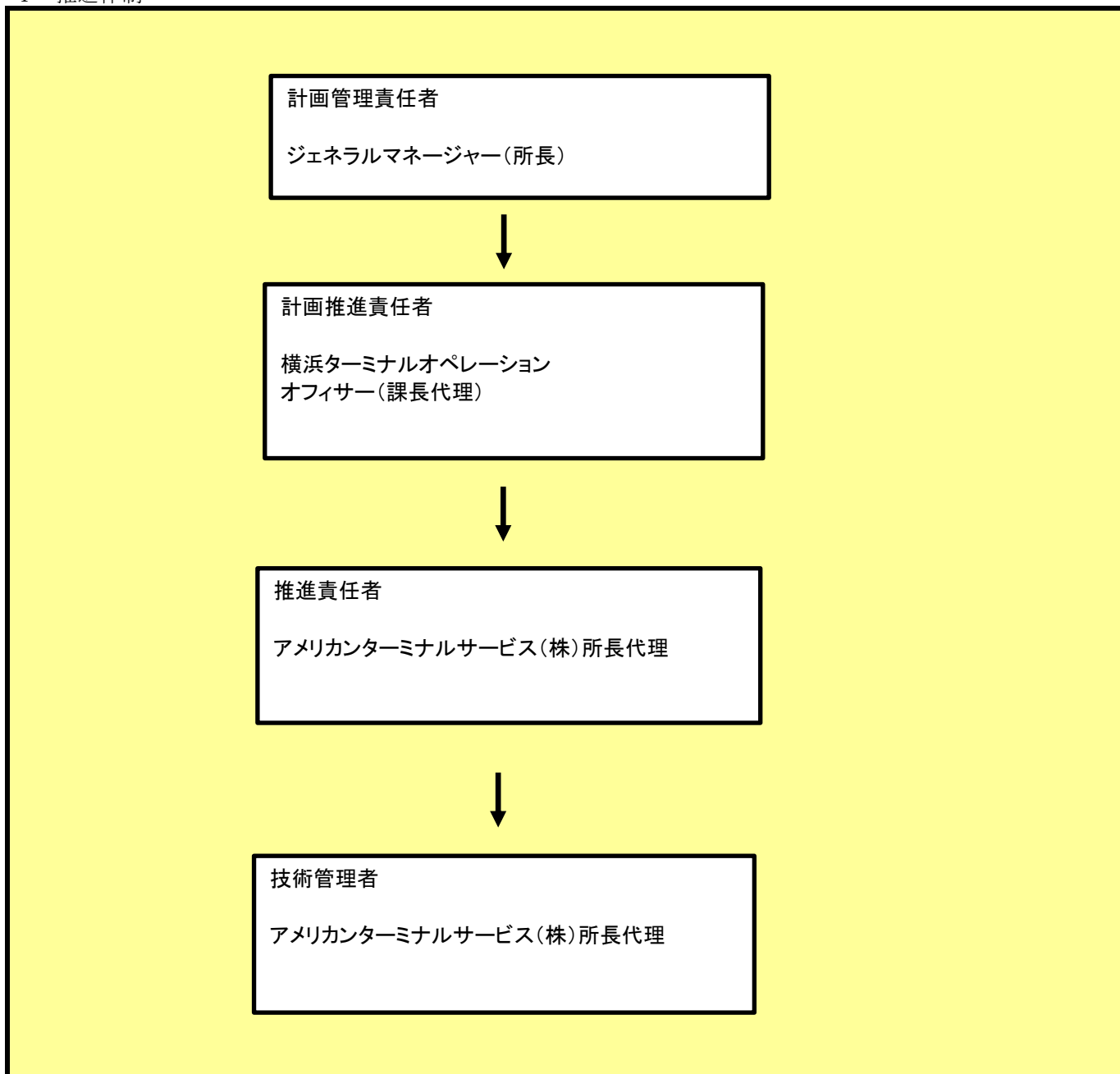
2 計画期間及び実施年度

| | | | | | | | |
|------|------|-----|------|----|------|------|----|
| 計画期間 | 2017 | 年度～ | 2019 | 年度 | 実施年度 | 2018 | 年度 |
|------|------|-----|------|----|------|------|----|

3 温室効果ガスの排出の抑制等を図るための基本方針

| |
|---|
| [基本方針] 各機器の省エネルギー化の推進継続及び、太陽光発電利用による排出量削減に努めている。 |
| [主要なエネルギー使用設備の更新等の検討] ①更新の対象となる主要なエネルギー使用設備 LED照明 ②上記①の設備を選択した理由 電気使用量等、エネルギー削減が見込める為。 ③設備更新スケジュール 31年度までに更新予定。 |

4 推進体制



5 公表の方法等

| | | |
|--------|--------|---------------------|
| ホームページ | アドレス | |
| 窓口で閲覧 | 閲覧場所 | 本牧D-4 ターミナル |
| | 所在地 | 横浜市中区本牧埠頭1番10 |
| | 閲覧可能時間 | 午前10時から午後4時まで（平日のみ） |
| 冊子 | 冊子名 | |
| | 入手方法 | |
| その他 | | |

細則第38号様式（第2条第49号）
（総括票）

6の1 温室効果ガスの排出の抑制に係る目標等の状況（第1号及び第2号該当事業者）

| | | | | | | | | | |
|-----------------------|--|-------|-------------------|-----|----------|-------|-------|---------------------|-------|
| 基準年度 (2016年度) | 基準排出量 | 3,663 | t-CO ₂ | | | 基準原単位 | 20.00 | t-CO ₂ / | 千unit |
| | 調整後 | 3,581 | t-CO ₂ | | | 目標原単位 | 19.16 | t-CO ₂ / | 千unit |
| 目標年度 (2019年度) | 目標排出量 | 3,510 | t-CO ₂ | 削減率 | 4.2 % | 削減率 | 4.2 % | | |
| 排出の抑制に係る 目標の設定の考え方 | 作業待機時におけるアイドリングストップによる排出量削減。 | | | | | | | | |
| 事業者全体としての 目標等 | | | | | | | | | |
| 第一年度 (2017年度) | 排出量 | 4,027 | t-CO ₂ | 削減率 | ▲ 9.9 % | 排出原単位 | 20.34 | t-CO ₂ / | 千unit |
| | 調整後 | 3,805 | t-CO ₂ | 削減率 | ▲ 6.3 % | | 削減率 | ▲ 1.7 % | |
| 目標等の達成状況 及び説明 | 作業場の空ぶかし等、無駄な作業を減らしていく。 | | | | | | | | |
| 第二年度 (2018年度) | 排出量 | 4,571 | t-CO ₂ | 削減率 | ▲ 24.8 % | 排出原単位 | 23.09 | t-CO ₂ / | 千unit |
| | 調整後 | 4,357 | t-CO ₂ | 削減率 | ▲ 21.7 % | | 削減率 | ▲ 15.5 % | |
| 目標等の達成状況 及び説明 | コンテナ取扱増加により排出量が増えているが、引き続き空ぶかしや無駄な作業を減らすよう努める。またこまめにエンジン等を切るようアイドリングストップを推奨していく。 | | | | | | | | |
| 第三年度 (年度) | 排出量 | | t-CO ₂ | 削減率 | % | 排出原単位 | | t-CO ₂ / | |
| | 調整後 | | t-CO ₂ | 削減率 | % | | 削減率 | % | |
| 目標等の達成状況 及び説明 | | | | | | | | | |
| 計画期間全体の排出 状況に関する説明 | | | | | | | | | |

細則第38号様式（第2条第49号）
（総括票）

6の2 温室効果ガスの排出の抑制に係る目標等の状況（第3号該当事業者）

| 基準年度 （年度） | 基準排出量 | | t-CO ₂ | | | 基準原単位 | | t-CO ₂ / |
|-------------------|-------|--|-------------------|-----|---|-------|---------------------|---------------------|
| | 調整後 | | t-CO ₂ | | | | t-CO ₂ / | |
| 目標年度 （年度） | 目標排出量 | | t-CO ₂ | 削減率 | % | 目標原単位 | 削減率 | % |
| 排出の抑制に係る目標の設定の考え方 | | | | | | | | |
| 事業者全体としての目標等 | | | | | | | | |
| 第一年度 （年度） | 排出量 | | t-CO ₂ | 削減率 | % | 排出原単位 | | t-CO ₂ / |
| | 調整後 | | t-CO ₂ | 削減率 | % | | 削減率 | % |
| 目標等の達成状況及び説明 | | | | | | | | |
| 第二年度 （年度） | 排出量 | | t-CO ₂ | 削減率 | % | 排出原単位 | | t-CO ₂ / |
| | 調整後 | | t-CO ₂ | 削減率 | % | | 削減率 | % |
| 目標等の達成状況及び説明 | | | | | | | | |
| 第三年度 （年度） | 排出量 | | t-CO ₂ | 削減率 | % | 排出原単位 | | t-CO ₂ / |
| | 調整後 | | t-CO ₂ | 削減率 | % | | 削減率 | % |
| 目標等の達成状況及び説明 | | | | | | | | |
| 計画期間全体の排出状況に関する説明 | | | | | | | | |

細則第38号様式（第2条第49号）
（総括票）

7 事業所等における温室効果ガスの排出状況

| 事業所等の規模 (原油換算エネルギー使用量) | 基準年度 | | 第一年度 | | 第二年度 | | 第三年度 | |
|---------------------------|---------------|--------------------------------|---------------|--------------------------------|---------------|--------------------------------|---------------|--------------------------------|
| | 事業所等の 数(所) | 排出量の 合計(t-CO ₂) | 事業所等の 数(所) | 排出量の 合計(t-CO ₂) | 事業所等の 数(所) | 排出量の 合計(t-CO ₂) | 事業所等の 数(所) | 排出量の 合計(t-CO ₂) |
| 3,000k l 以上 | | | | | | | | |
| 1,500k l 以上 3,000k l 未満 | 1 | 3,663 | 1 | 4,027 | 1 | 4,571 | | |
| 500k l 以上 1,500k l 未満 | | | | | | | | |
| 500k l 未満 | | | | | | | | |
| 合計 | 1 | 3,663 | 1 | 4,027 | 1 | 4,571 | | |

8 自動車における温室効果ガスの排出状況

| 自動車の区分 | 基準年度 | | 第一年度 | | 第二年度 | | 第三年度 | |
|------------------------|-------|--------------------------------|-------|--------------------------------|-------|--------------------------------|-------|--------------------------------|
| | 台数(台) | 排出量の 合計(t-CO ₂) | 台数(台) | 排出量の 合計(t-CO ₂) | 台数(台) | 排出量の 合計(t-CO ₂) | 台数(台) | 排出量の 合計(t-CO ₂) |
| 普通貨物自動車 | | | | | | | | |
| 小型貨物自動車 | | | | | | | | |
| 大型バス | | | | | | | | |
| マイクロバス | | | | | | | | |
| 乗用自動車 | | | | | | | | |
| 合計 | | | | | | | | |
| 低公害かつ低燃費な車の 導入割合(%) | | % | | % | | % | | % |

細則第38号様式（第2条第49号）
（総括票）

9の1 重点対策の実施状況（第1号及び第2号該当事業者）

| 重点対策 | 実施状況の判断を行う単位 | 基準年度 | 第一年度 | | | | | | 第二年度 | | | | | | 第三年度 | | | | | |
|---------------|-------------------------|------------|------|----------------|--------------------|--------------------|------------|--------|---------------------------------|----------------|--------------------|--------------------|------------|--------|-------------|----------------|--------------------|--------------------|------------|------|
| | | | 対策状況 | 実施済事業所数/対象事業所数 | 設備の種類、実施済設備数/対象設備数 | 完了予定年度(実施中、未実施の場合) | 未実施・非該当の理由 | 実施状況 | 対策状況 | 実施済事業所数/対象事業所数 | 設備の種類、実施済設備数/対象設備数 | 完了予定年度(実施中、未実施の場合) | 未実施・非該当の理由 | 実施状況 | 対策状況 | 実施済事業所数/対象事業所数 | 設備の種類、実施済設備数/対象設備数 | 完了予定年度(実施中、未実施の場合) | 未実施・非該当の理由 | 実施状況 |
| 第1号及び第2号該当事業者 | 1 推進体制の整備 | 事業者全体(市内分) | 実施済 | 実施済 | 1/1 | — | 年度 | | | 実施済 | 1/1 | — | 年度 | | | / | — | 年度 | | |
| | 2 主要なエネルギー使用設備の更新等の検討 | 事業者全体(市内分) | 実施済 | 実施済 | 1/1 | — | 年度 | | | 実施済 | 1/1 | — | 年度 | | | / | — | 年度 | | |
| | 3 機器管理台帳の整備 | 事業者全体(市内分) | 未実施 | 実施中 | 0/1 | — | 2019年度 | | 機器管理担当者による台帳を作成中 | 実施中 | 0/1 | — | 2020年度 | | 台帳を作成中 | / | — | 年度 | | |
| | 4 照明設備の運用管理 | 事業者全体(市内分) | 実施中 | 実施中 | 0/1 | — | 2019年度 | | 適切な使用のタイミングや管理者を検討中 | 実施中 | 0/1 | — | 2020年度 | | 管理者を選定中 | / | — | 年度 | | |
| | 5 エネルギー使用量の把握 | 個別票対象事業所 | 実施中 | 実施中 | 0/1 | — | 2019年度 | | 本件に伴う事業所内での管理を各部署へ推進 | 実施中 | 0/1 | — | 2020年度 | | 事業所内での管理を実施 | / | — | 年度 | | |
| | 6 各種図面の整備 | 個別票対象事業所 | 実施中 | 非該当 | / | — | 年度 | 対象設備無し | | 非該当 | / | — | 年度 | 対象設備無し | | / | — | 年度 | | |
| | 7 外気導入量の適正管理 | 個別票対象事業所 | 非該当 | 非該当 | / | — | 年度 | 対象設備無し | | 非該当 | / | — | 年度 | 対象設備無し | | / | — | 年度 | | |
| | 8 フィルター等の清掃 | 個別票対象事業所 | 実施中 | 実施中 | 0/1 | — | 2019年度 | | 定期検査及び清掃を実施 | 実施中 | 0/1 | — | 2020年度 | | 定期検査及び清掃を依頼 | / | — | 年度 | | |
| | 9 ポンプ、ファン及びブロワーの適正な流量管理 | 個別票対象事業所 | 非該当 | 非該当 | / | — | 年度 | 対象設備無し | | 非該当 | / | — | 年度 | 対象設備無し | | / | — | 年度 | | |
| | 10 変圧器の需要率管理、効率管理 | 個別票対象事業所 | 実施中 | 非該当 | / | — | 年度 | 対象設備無し | | 非該当 | / | — | 年度 | 対象設備無し | | / | — | 年度 | | |
| | 11 室内温度の適正管理 | 事業所 | 実施中 | 実施中 | 0/1 | — | 2019年度 | | 基準温度を設定、空調システム操作に関する注意喚起を実施中 | 実施中 | 0/1 | — | 2020年度 | | 基準温度の設定の徹底 | / | — | 年度 | | |
| | 12 地下駐車場の換気管理 | 事業所 | 非該当 | 非該当 | / | — | 年度 | 対象設備無し | | 非該当 | / | — | 年度 | 対象設備無し | | / | — | 年度 | | |
| | 13 照明設備の高効率化 | 事業所 | 未実施 | 未実施 | 0/1 | — | 2019年度 | | 具体案を検討中 | 実施中 | 0/1 | — | 2020年度 | | 具体案を選定中 | / | — | 年度 | | |
| | 14 事務所機器の待機電力管理 | 事業所 | 実施中 | 実施中 | 0/1 | — | 2019年度 | | 業務上24時間稼働となり管理方法を検討中だが、節電推奨を実施中 | 実施中 | 0/1 | — | 2020年度 | | 節電推奨を実施中 | / | — | 年度 | | |
| | 15 機器性能管理 | 設備 | 非該当 | 非該当 | (設備の種類) / | — | 年度 | 対象設備無し | | 非該当 | (設備の種類) / | — | 年度 | 対象設備無し | | (設備の種類) / | — | 年度 | | |
| | 16 冷凍機の冷水出口温度管理 | 設備 | 非該当 | 非該当 | (設備の種類) / | — | 年度 | 対象設備無し | | 非該当 | (設備の種類) / | — | 年度 | 対象設備無し | | (設備の種類) / | — | 年度 | | |
| | 17 燃焼設備の空気比管理 | 設備 | 非該当 | 非該当 | (設備の種類) / | — | 年度 | 対象設備無し | | 非該当 | (設備の種類) / | — | 年度 | 対象設備無し | | (設備の種類) / | — | 年度 | | |
| | 18 排出ガス温度の管理 | 設備 | 非該当 | 非該当 | (設備の種類) / | — | 年度 | 対象設備無し | | 非該当 | (設備の種類) / | — | 年度 | 対象設備無し | | (設備の種類) / | — | 年度 | | |
| | 19 蒸気配管のバルブ等の保温 | 設備 | 非該当 | 非該当 | (設備の種類) / | — | 年度 | 対象設備無し | | 非該当 | (設備の種類) / | — | 年度 | 対象設備無し | | (設備の種類) / | — | 年度 | | |
| | 20 工業炉表面の断熱強化 | 設備 | 非該当 | 非該当 | (設備の種類) / | — | 年度 | 対象設備無し | | 非該当 | (設備の種類) / | — | 年度 | 対象設備無し | | (設備の種類) / | — | 年度 | | |
| | 21 コンプレッサの吐出圧の適正化 | 設備 | 非該当 | 非該当 | (設備の種類) / | — | 年度 | 対象設備無し | | 非該当 | (設備の種類) / | — | 年度 | 対象設備無し | | (設備の種類) / | — | 年度 | | |
| | 22 コンプレッサの吸気管理 | 設備 | 非該当 | 非該当 | (設備の種類) / | — | 年度 | 対象設備無し | | 非該当 | (設備の種類) / | — | 年度 | 対象設備無し | | (設備の種類) / | — | 年度 | | |

9の2 重点対策の実施状況（第3号該当事業者）

| 重点対策 | 実施状況の判断を行う単位 | 基準年度 | 第一年度 | | | | | | 第二年度 | | | | | | 第三年度 | | | | | |
|----------|------------------------|------------|------|----------------|----------------|--------------------|------------|------|------|----------------|----------------|--------------------|------------|------|------|----------------|----------------|--------------------|------------|------|
| | | | 対策状況 | 実施済事業所数/対象事業所数 | 実施済車両台数/対象車両台数 | 完了予定年度(実施中、未実施の場合) | 未実施・非該当の理由 | 実施状況 | 対策状況 | 実施済事業所数/対象事業所数 | 実施済車両台数/対象車両台数 | 完了予定年度(実施中、未実施の場合) | 未実施・非該当の理由 | 実施状況 | 対策状況 | 実施済事業所数/対象事業所数 | 実施済車両台数/対象車両台数 | 完了予定年度(実施中、未実施の場合) | 未実施・非該当の理由 | 実施状況 |
| 第3号該当事業者 | 23 推進体制の整備 | 事業者全体(市内分) | | / | — | 年度 | | | / | — | 年度 | | | / | — | 年度 | | | | |
| | 24 自動車の適正な使用管理 | 事業者全体(市内分) | | — | / | 年度 | | | — | / | 年度 | | | — | / | 年度 | | | | |
| | 25 エネルギー使用量等に関するデータの管理 | 事業者全体(市内分) | | — | / | 年度 | | | — | / | 年度 | | | — | / | 年度 | | | | |
| | 26 エコドライブ推進体制の整備 | 事業者全体(市内分) | | / | — | 年度 | | | / | — | 年度 | | | / | — | 年度 | | | | |
| | 27 自動車の適正な維持管理 | 事業者全体(市内分) | | / | — | 年度 | | | / | — | 年度 | | | / | — | 年度 | | | | |

10 目標対策及び事業者の発意による対策の実施状況

- （注意事項） ・対策の効果が重複して計上されない様にご注意ください。
 ・燃料・熱・電気等の使用量は、一年間での値に換算して記入してください。
 ・記載欄が不足する場合は、横浜市へご連絡ください。

| | | 削減量合計 事業者総排出量 | | 事業者総排出量 (t-CO2) | | CO2排出量合計① (t-CO2) | | CO2排出量合計② (t-CO2) | | 削減量合計 (t-CO2) | | | | | |
|----|--------|------------------|-----------------|--------------------|--------------|----------------------|----|----------------------|---------------|------------------|-----|-----------------|------|-------------------|----|
| | | % | | | | | | | | | | | | | |
| 連番 | 具体的な対策 | 事業所名 | 対策の実施年度 (西暦) | 実施前 | | | | 実施後 | | | | 削減量 □(t-CO2) | 投資金額 | | |
| | | | | 実施前の運用状況/設備状況 | 燃料・熱・電気等の使用量 | | | CO2排出量 (t-CO2) | 実施後の運用状況/設備状況 | 燃料・熱・電気等の使用量 | | | | CO2排出量 (t-CO2) | |
| | | | | | 種別 | 使用量 | 単位 | | | 種別 | 使用量 | | | | 単位 |
| | | | | | | | | | | | | 0 千円 | | | |
| | | | | | | | | | | | | 千円 | | | |
| | | | | | | | | | | | | 千円 | | | |
| | | | | | | | | | | | | 千円 | | | |
| | | | | | | | | | | | | 千円 | | | |

細則第38号様式（第2条第49号）
（総括票）

11 再生可能エネルギー利用設備等の導入状況

| 番号 | 設備機器の種類 | 導入年度 | 性能等 | 備考 |
|----|---------|--------|----------------|-------------------|
| 1 | 太陽光発電設備 | 2017年度 | 0.215kw X 1095 | CO2削減量 282,223kwh |
| 2 | | 年度 | | |
| 3 | | 年度 | | |
| 4 | | 年度 | | |
| 5 | | 年度 | | |

12 クレジット等に関する取組状況

| 番号 | 種類 | 年度 | オフセット対象範囲 | 特定温室効果ガス換算量 | 備考 |
|----|-------|--------|-----------|-------------|------------------|
| 1 | 電気の使用 | 2018年度 | 横浜市内事業所 | 214 | 東京電力エナジーパートナー（株） |
| 2 | | 年度 | | | |
| 3 | | 年度 | | | |
| 4 | | 年度 | | | |
| 5 | | 年度 | | | |

13 その他の地球温暖化を防止する対策の実施状況

| | |
|--------------|--|
| 基準年度までの対策 | ノー残業デイ毎週水曜日の設定。 トイレ節水対策の実施（節水コマ、擬音装置） |
| 計画期間内に実施する対策 | ノー残業デイ毎週水曜日の設定。 トイレ節水対策の実施（節水コマ、擬音装置） |
| 第一年度実績 | ノー残業デイ毎週水曜日の設定。 ペーパーレス実施と紙の再利用推進。 |
| 第二年度実績 | ノー残業デイ毎週水曜日の設定。 システム変更によりペーパーレスの実現。 引き続き紙の再利用推進していく。 |
| 第三年度実績 | |

14 実施状況等に対する自己評価

| |
|---|
| ノー残業デイでは社内全体での徹底した取り組みが確認出来た。また2月より導入された新システムによるペーパーレスもかなりの効果が見られた。 |
|---|