

# 横浜市 浸水ハザードマップ (磯子区)

保存版

### 1 情報の入手方法と日頃からの備え

「情報の入手方法と日頃からの備え」をご覧ください

あなたのお住まいや職場で浸水が発生するおそれがありますか？

- 「内水ハザードマップ」(下水道水路からの浸水)
- 「洪水ハザードマップ」(河川氾濫による浸水)
- 「高潮ハザードマップ」(高潮による浸水)

「内水ハザードマップ」「洪水ハザードマップ」の浸水想定区域となっている方 ⇒ 「2」内水氾濫と洪水(河川氾濫)の発生について」をご覧ください。

「高潮ハザードマップ」の浸水想定区域となっている方 ⇒ 「3」高潮の発生について」をご覧ください。

### 2 内水氾濫と洪水(河川氾濫)の発生について

### 3 高潮の発生について

### 2 情報の入手方法と日頃からの備え

ハザードマップを使って、お住まいの地域の危険度を把握し、適切なタイミングで避難行動を起こせるよう、日頃から情報収集をしましょう。

#### 自動配信されるもの(PUSH型)

- 横浜市防災情報メール 事前登録
- 防災アプリ 事前登録
- ウェブサイト
- 緊急速報メール
- 親水拠点警報装置(設置のない区もあります)
- 緊急警報放送
- 広報車等による広報

#### 自分で情報収集するもの(PULL型)

- ホームページ
- 横浜防災情報ポータル
- 横浜ナウキャスト
- 横浜市ホームページ(緊急情報)
- X(横浜市防災日ツイッター)
- テレビ(tvk、ケーブルテレビ、データ放送など)
- ラジオ(コミュニティFMなど)

### 3 ハザードマップで自宅と避難場所を確認しよう

自宅付近が浸水するときのくわりの水深になるかを確認しましょう。

### 4 避難時の持ち出し品を確認しよう

### 5 側溝や雨水すを点検しよう

### 6 浸水に備えよう

### 7 家庭でできる浸水防止対策の一例

### 避難の考え方

身の危険を感じる場合は避難を開始してください。

#### 安全な場所へ避難(水平避難)

#### 建物への避難(垂直避難)

#### 周辺所へ声をかけ合おう

#### 安全な経路で避難しよう

#### 地下街・地下施設の浸水は危険です

### 8 お問合せ先(平常時)

お問合せ内容	取り扱部署	連絡先
地域防災・避難等に関すること	磯子区役所総務課	750-2312
人命救助・救急に関すること	磯子消防署	753-0119
道路・下水道・公園に関すること	磯子土木事務所	761-0081
灌漑に関すること	横浜市建設局建築防災課	671-2948
河川管理区域の河川に関すること	国土交通省関東地方整備局京浜川河川事務所	503-4000
川管理区域の河川に関すること	神奈川県横浜川河川事務所	411-2500
市管理区域の河川に関すること	横浜市下水道河川局河川管理課	671-2855
内水に関すること	横浜市下水道河川局マネジメント推進課	671-2838
高潮に関すること	神奈川県土木整備局河川防災グループ	210-6514
洪水・高潮ハザードマップ全般について	横浜市総務局危機管理室地域防災課	671-2011
内水ハザードマップ全般について	横浜市下水道河川局マネジメント推進課	671-2838

### 2 内水氾濫と洪水(河川氾濫)の発生について

#### 内水氾濫の発生

大雨が降ると下水道などで全ての雨水を排水できなくなり、内水による浸水が起こります。

#### 洪水(河川氾濫)の発生

激しい雨が降ると、洪水(河川氾濫)の危険が高まります。

内水氾濫とは、雨の量が下水道などの排水能力を超えたときや、河川などの排水先の水位が高くなったときに雨水を排水できなくなり、浸水することです。

洪水(河川氾濫)とは、大雨によって河川などの水位が上昇し、堤防を越えて水があふれたり、堤防の土砂が流出して決壊したりすることです。家屋の倒壊や流出など、大規模な被害を引き起こします。

#### 大雨のときはこんな点に注意しよう

集中豪雨に注意しよう

#### 想定降雨

1時間で153mmの降雨

### 内水氾濫の発生

### 洪水(河川氾濫)の発生

#### 内水ハザードマップとは？

#### 洪水ハザードマップとは？

### 想定降雨

大岡川水系: 24時間で332mmの降雨

### 避難情報がでたら

警戒レベル	とるべき行動	避難情報(横浜市)	気象情報(気象庁)	水位情報(神奈川県)
5	【命の危険 直ちに安全確保！】	緊急安全確保	緊急警報	警戒レベル相当情報
4	【危険な場所から全員避難】	避難指示	避難指示	警戒レベル相当情報
3	【危険な場所から高齢者等は避難】	高齢者等避難	高齢者等避難	警戒レベル相当情報
2	【自らの避難行動の確認】	—	—	—
1	【災害への心構えを高める】	—	—	—

### 3 高潮の発生について

#### 高潮とは

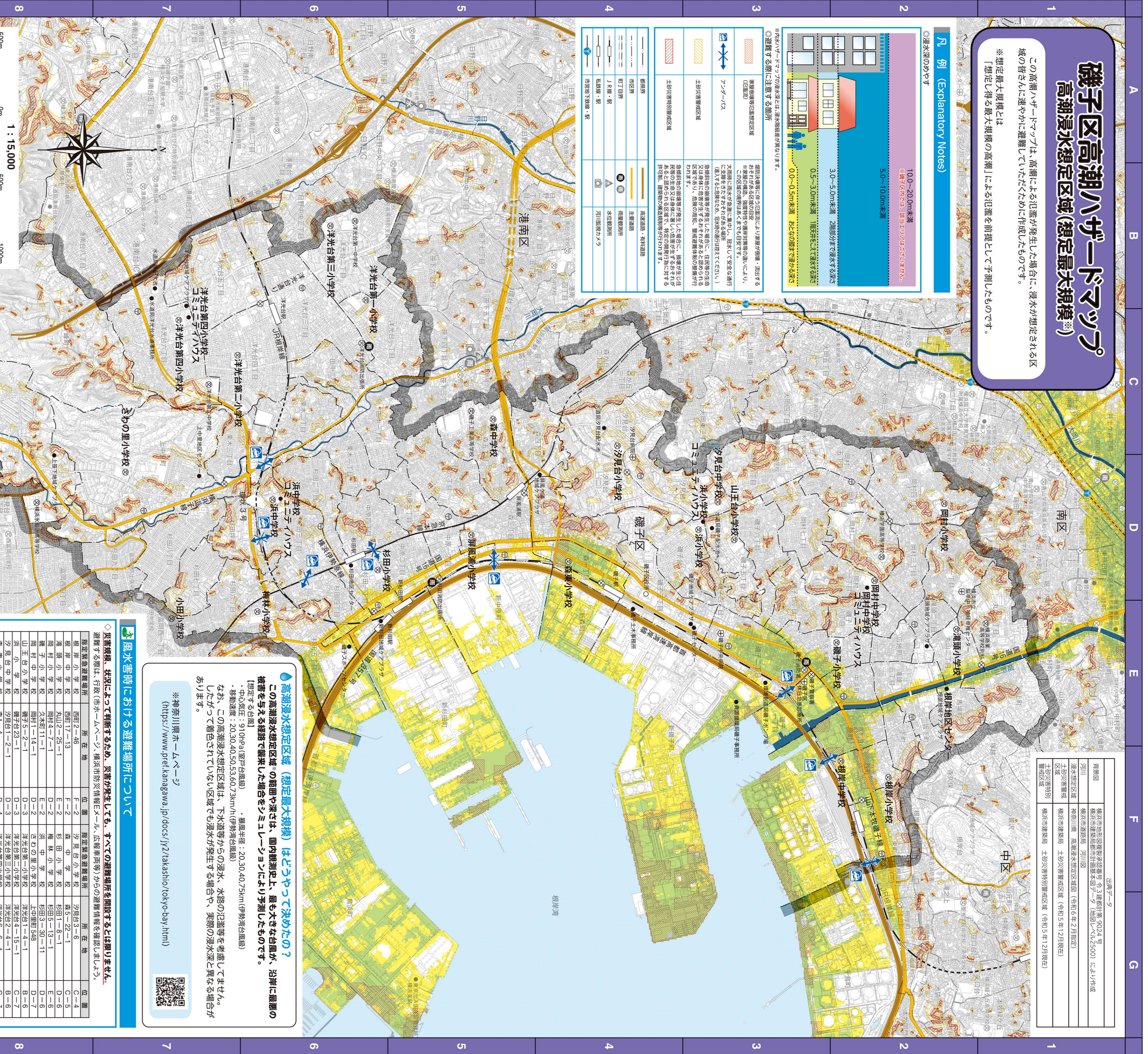
台風や低気圧に伴って強い風が吹くことになり、海水は海面上昇させられ、海岸沿いの海面が上がり、低気圧の中心が近づくにつれて、海水の圧力が低くなるので、海水は海面上昇しやすくなり、高潮が発生します。

#### 想定条件

中心気圧 910hPa、半径半径 20.30、40.75km、移動速度 20.30、40.50、53.60、73km/hの台風

### 4 高潮水害時における避難場所について

避難場所	名称	住所	電話
避難レベル5	磯子小学校	磯子区磯子2-26	761-2821
	磯子中学校	磯子区磯子2-36	761-2821
	磯子高等学校	磯子区磯子2-36	761-2821
避難レベル4	磯子小学校	磯子区磯子1-13	761-2821
	磯子中学校	磯子区磯子1-36	761-2821
	磯子高等学校	磯子区磯子1-36	761-2821
	磯子小学校	磯子区磯子1-13	761-2821
	磯子中学校	磯子区磯子1-36	761-2821
	磯子高等学校	磯子区磯子1-36	761-2821
	磯子小学校	磯子区磯子1-13	761-2821
	磯子中学校	磯子区磯子1-36	761-2821
	磯子高等学校	磯子区磯子1-36	761-2821
	磯子小学校	磯子区磯子1-13	761-2821



避難レベル	危険度	とるべき行動	避難情報(横浜市)
5	命の危険	直ちに安全確保	緊急安全確保
4	危険な場所から全員避難	避難指示	避難指示
3	危険な場所から高齢者等は避難	高齢者等避難	高齢者等避難
2	自らの避難行動の確認	—	—
1	災害への心構えを高める	—	—