

# ハチの見分け方 巣の形・ハチの姿などで種類が分かります。

## アシナガバチ

巣



六角形の巣穴が  
たくさん見える

ハチ



ほっそりとしていて、  
足をだらりとたらし  
て飛ぶ



## スズメバチ

つくりはじめの巣



徳利をひっくり返した  
ような形で、出  
入口の穴が1つ

大きくなった巣



丸いボール状で  
穴が1つ

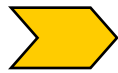
ハチ



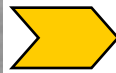
ふっくらとしてい  
る



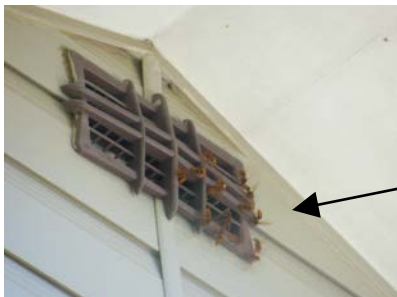
初期の巣



中期の巣



最盛期の巣



天井裏の通気口から出入りする  
スズメバチ

ハチの種類に応じた対処方法や業者をご紹介します。ハチの種類が分からない場合は、  
お問い合わせください。 [旭区役所生活衛生課環境衛生係](http://www.city.asahi.lg.jp) TEL954-6168 FAX952-1504